



Secretaría
de Salud

DIRECCIÓN DE EPIDEMIOLOGÍA DEPARTAMENTO DE ENFERMEDADES NO TRANSMISIBLES



Tamaulipas

2022-2028

PANORAMA EPIDEMIOLÓGICO DE MORBILIDAD MATERNA EXTREMADAMENTE GRAVE

ENERO A MARZO 2026



Secretaría
de Salud

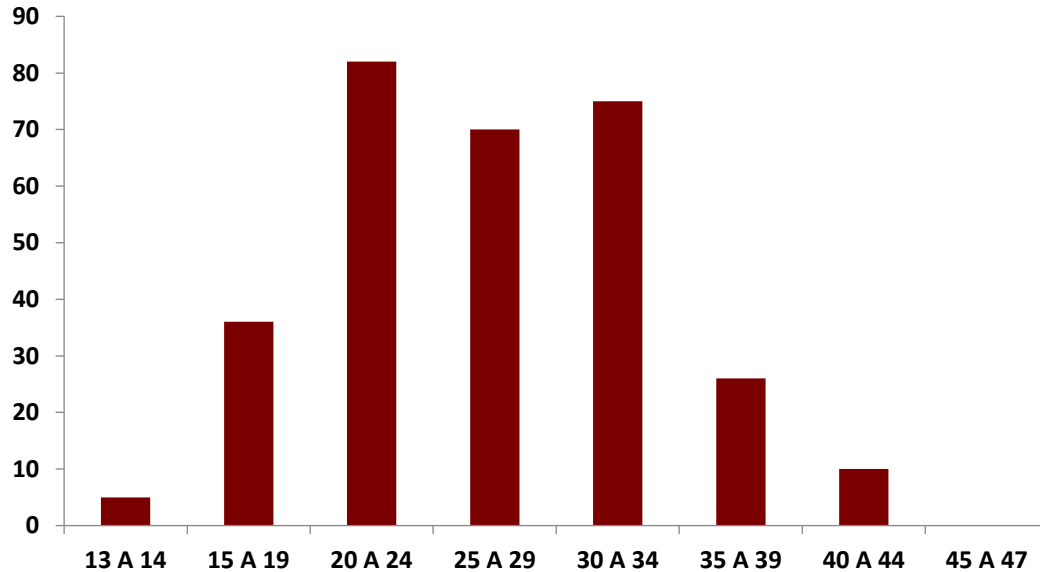
Presentación
Gobierno de Tamaulipas 2025

REPORTE DE UNIDADES CENTINELAS ENERO – MARZO 2026

UNIDAD		ENERO	FEBRERO	MARZO	TOTAL
SSA	HOSPITAL GENERAL VICTORIA	22	24	23	69
SSA	HOSPITAL GENERAL TAMPICO	10	10	9	29
SSA	HOSPITAL GENERAL MATAMOROS	18	21	14	53
SSA	HOSPITAL GENERAL REYNOSA	7	6	-	13
SSA	HOSPITAL GENERAL NVO. LAREDO	2	-	-	2
SSA	HOSPITAL GENERAL MANTE	1	1	1	3
SSA	HOSPITAL GENERAL SAN FERNANDO	-	-	-	-
SSA	HGR 6 CD. MADERO	47	35	38	120
SSA	HGZ 15 REYNOSA	5	2	3	10
IMSS PROSPERA	IMSS SAN CARLOS	-	-	-	-
IMSS PROSPERA	IMSS TULA	1	1	-	2
IMSS PROSPERA	IMSS SOTO LA MARINA	2	-	1	3
IMSS PROSPERA	IMSS HIDALGO	-	-	-	-
TOTAL		115	100	89	304

MORBILIDAD MATERNA EXTREMADAMENTE GRAVE ENERO – MARZO 2026

CASOS POR GRUPO DE EDAD



RANGO DE EDAD	13- 14	15-19	20-24	25-29	30-34	35-39	40-44	45-47	TOTAL
	5	36	82	70	75	26	10	-	304

OCUPACIÓN

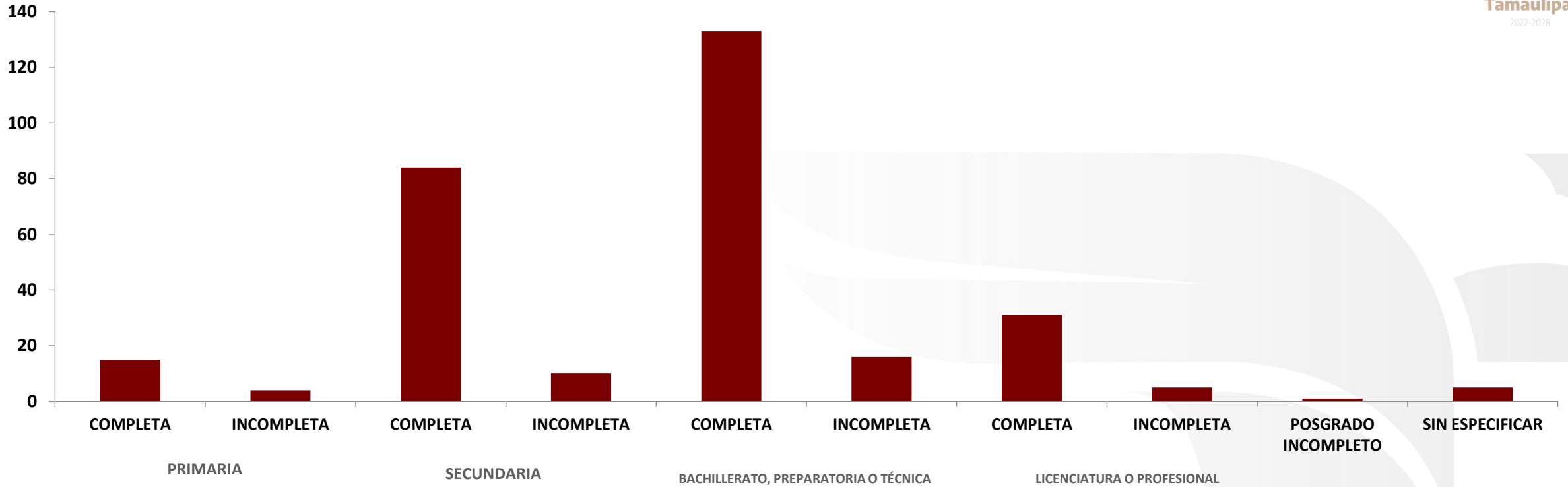
COMERCIANTE	EMPLEADA	ESTUDIANTE	HOGAR	NINGUNO	OTRO	PROFESIONISTA O INDEPENDIENTE	TOTAL
14	44	6	220	-	8	12	304

ESTADO CIVIL

CASADA	88
SOLTERA	43
UNIÓN LIBRE	173
DIVORCIADA	-

**DE LAS 304 PACIENTES ATENDIDAS
1 INDIGENA, HABLA NAHUATL.**

MORBILIDAD MATERNA EXTREMADAMENTE GRAVE ENERO – MARZO 2026 ESCOLARIDAD



ESCOLARIDAD	PRIMARIA		SECUNDARIA		BACHILLERATO		LICENCIATURA O PROFESIONAL		POSGRADO INCOMPLETO	SIN ESPECIFICAR	NINGUNA	NO TIENE ESCOLARIDAD PERO SABE LEER Y ESCRIBIR	TOTAL
	COMPLETA	INCOMPLETA	COMPLETA	INCOMPLETA	COMPLETA	INCOMPLETA	COMPLETA	INCOMPLETA					
	15	4	84	10	133	16	31	4	1	5	-	1	304

MORBILIDAD MATERNA EXTREMADAMENTE GRAVE ENERO – MARZO 2026

PADECIMIENTO DE ENFERMEDADES ESPECIFICAS DE LA EMBARAZADA AL INGRESO

ENFERMEDADES ESPECIFICAS AL INGRESO	PRECLAMPSIA	ECLAMPSIA	CHOQUE HIPOVOLEMICO
124	95	9	17

DE LAS 274 PACIENTES REGISTRADAS, SU ESTADO DE SALUD AL INGRESO A LA UNIDAD CENTINELA:

6 CON ESTADO MUY GRAVE

25 CON ESTADO DE SALUD GRAVE

273 CON ESTADO DE SALUD DELICADO

FALLA ORGÁNICA	FALLA CARDIOVASCULAR	FALLA VASCULAR	FALLA RENAL
11	1	2	5

DE LAS 274 PACIENTES REGISTRADAS, FUERON INGRESADAS

21 A HOSPITALIZACIÓN

274 A TOCOCIRUGIA

6 A UNIDAD DE CUIDADOS INTENSIVOS

1 A URGENCIAS

2 A QUIROFANO

MANEJO INSTAURADO	CIRUGIA	TRANSFUSIONES
294	230	20

MORBILIDAD MATERNA EXTREMADAMENTE GRAVE ENERO – MARZO 2026

DATOS DEL EMBARAZO ACTUAL

SEMANA DE GESTACIÓN AL INGRESO	CASOS
0	15
2 A LA 6	3
7 A LA 11.4	7
12 A LA 15	1
16 A LA 20.6	3
21 A LA 25.5	4
26 A LA 29.5	11
30 A LA 34.5	38
35 A LA 42	222
TOTAL	304

DE LAS PACIENTES ATENDIDAS EN LAS UNIDADES CENTINELAS CONCLUYERON SU PARTO

CÉSAREA	PARTO/FORCEPS	ABORTO/LEGRADO	LAPAROTOMIA EXPLORADORA	CONTINUA EMBARAZADA
238	27	9	2	28

LAS CONDICIONES DEL RECIEN NACIDO

259 NACIERON VIVOS

11 MUERTOS

MORBILIDAD MATERNA EXTREMADAMENTE GRAVE ENERO - MARZO 2026

	UNIDAD DE REFERENCIA	CASOS
SSA	HOSPITAL CIVIL VICTORIA	1
	HOSPITAL MATERNO INFANTIL DE REYNOSA	1
	HOSPITAL GENERAL RIO BRAVO	1
	HOSPITAL GENERAL MANTE	2
	HOSPITAL GENERAL ALTAMIRA	1
	HOSPITAL GENERAL VALLE HERMOSO	1
	HOSPITAL CIVIL NUEVO LAREDO	2
	HOSPITAL RURAL SOTO LA MARINA	6
	IMSS BIENESTAR ABASOLO	1
	IMSS BIENESTAR HIDALGO	2
	IMSS BIENESTAR MANUEL ÁVILA CAMACHO	2
	SIN REFERENCIA	282

	UNIDAD REFERENCIA	CASOS
DIF	DIF ALTAMIRA	2

Fuente: SINAVE, Sistema de Vigilancia Epidemiológica de Morbilidad Materna Extremadamente Grave