



Secretaría
de Salud

DIRECCIÓN DE EPIDEMIOLOGÍA DEPARTAMENTO DE ENFERMEDADES NO TRA



Tamaulipas

2022-2028

PANORAMA EPIDEMIOLÓGICO DE MORBILIDAD MATERNA EXTREMADAMENTE GRAVE

JULIO A SEPTIEMBRE DE 2023



Secretaría
de Salud

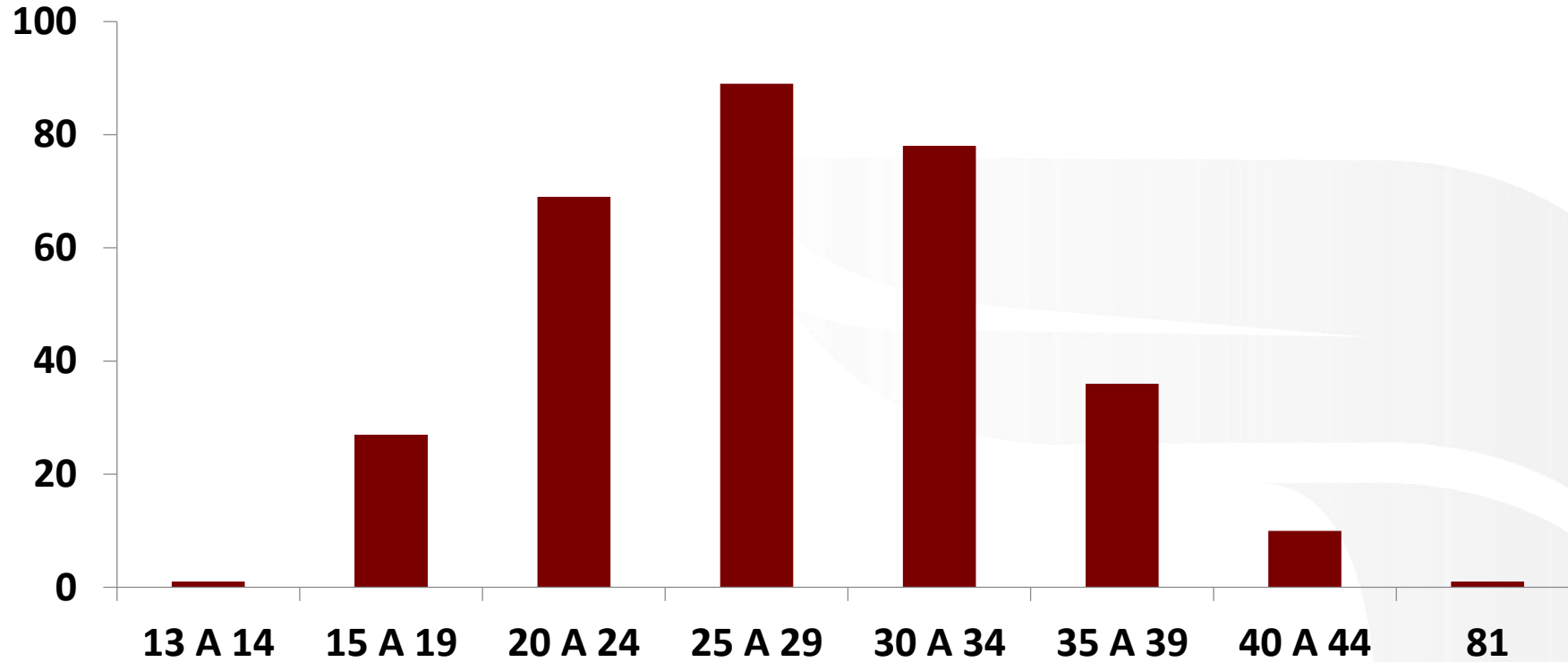
Presentación
Gobierno de Tamaulipas 2023

REPORTE DE UNIDADES CENTINELAS JULIO - SEPTIEMBRE 2023

UNIDAD		JULIO	AGOSTO	SEPTIEMBRE	TOTAL
SSA	HOSPITAL GENERAL VICTORIA	10	23	10	43
SSA	HOSPITAL GENERAL TAMPICO	8	13	8	29
SSA	HOSPITAL GENERAL MATAMOROS	14	14	16	44
SSA	HOSPITAL GENERAL REYNOSA	3	9	4	16
SSA	HOSPITAL GENERAL NVO. LAREDO	1	1	2	4
SSA	HOSPITAL GENERAL MANTE	1	1	1	3
SSA	HOSPITAL GENERAL SAN FERNANDO	1	1	-	2
SSA	HGR 6 CD. MADERO	16	59	31	106
SSA	HGZ 15 REYNOSA	22	14	20	56
IMSS PROSPERA	IMSS SAN CARLOS	-	-	-	-
IMSS PROSPERA	IMSS TULA	2	3	-	5
IMSS PROSPERA	IMSS SOTO LA MARINA	-	3	-	3
IMSS PROSPERA	IMSS HIDALGO	-	-	-	-
TOTAL		78	141	92	311

Fuente: SINAVE, Sistema de Vigilancia Epidemiológica de Morbilidad Materna Extremadamente Grave

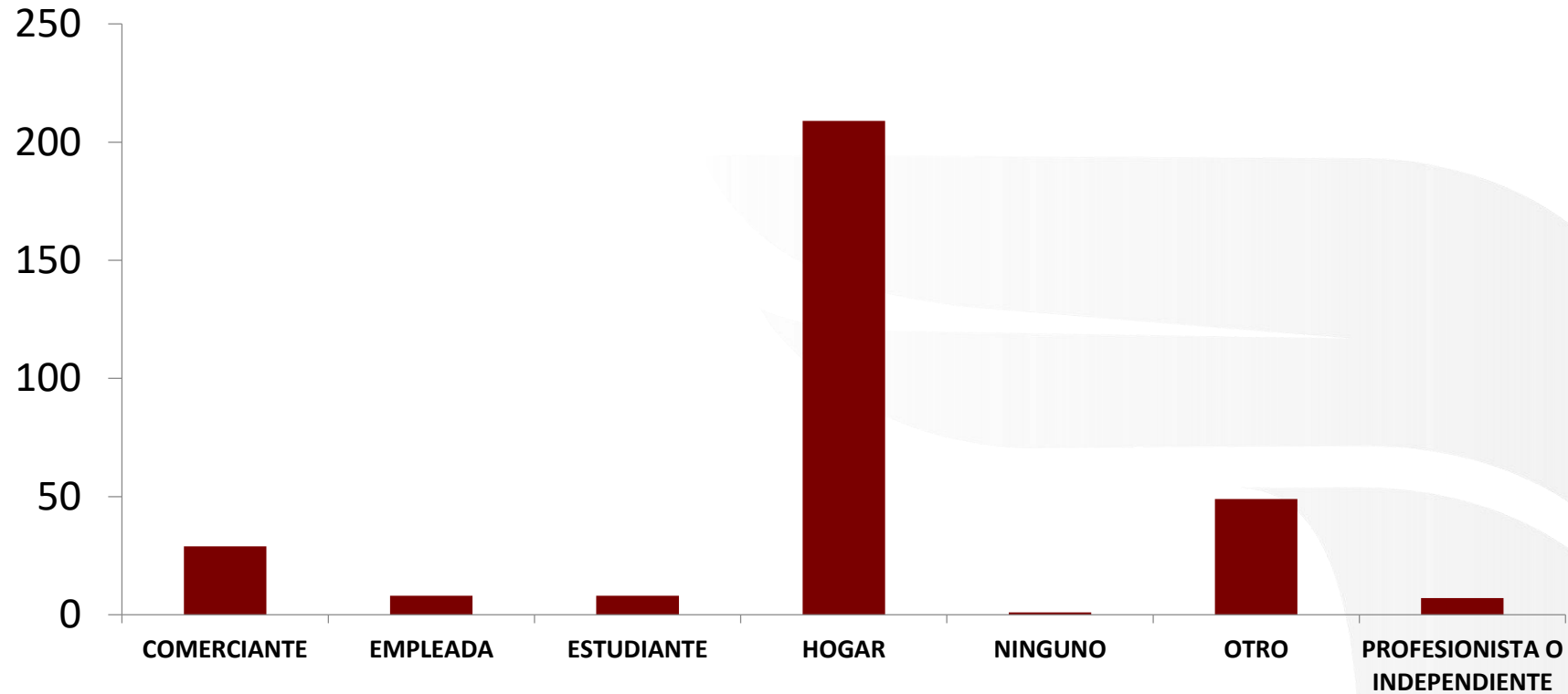
MORBILIDAD MATERNA EXTREMADAMENTE GRAVE JULIO - SEPTIEMBRE 2023 RANGO DE EDAD



RANGO DE EDAD	13-14	15-19	20-24	25-29	30-34	35-39	40-44	TOTAL
	1	27	69	89	78	37	10	311

Fuente: SINAVE, Sistema de Vigilancia Epidemiológica de Morbilidad Materna Extremadamente Grave

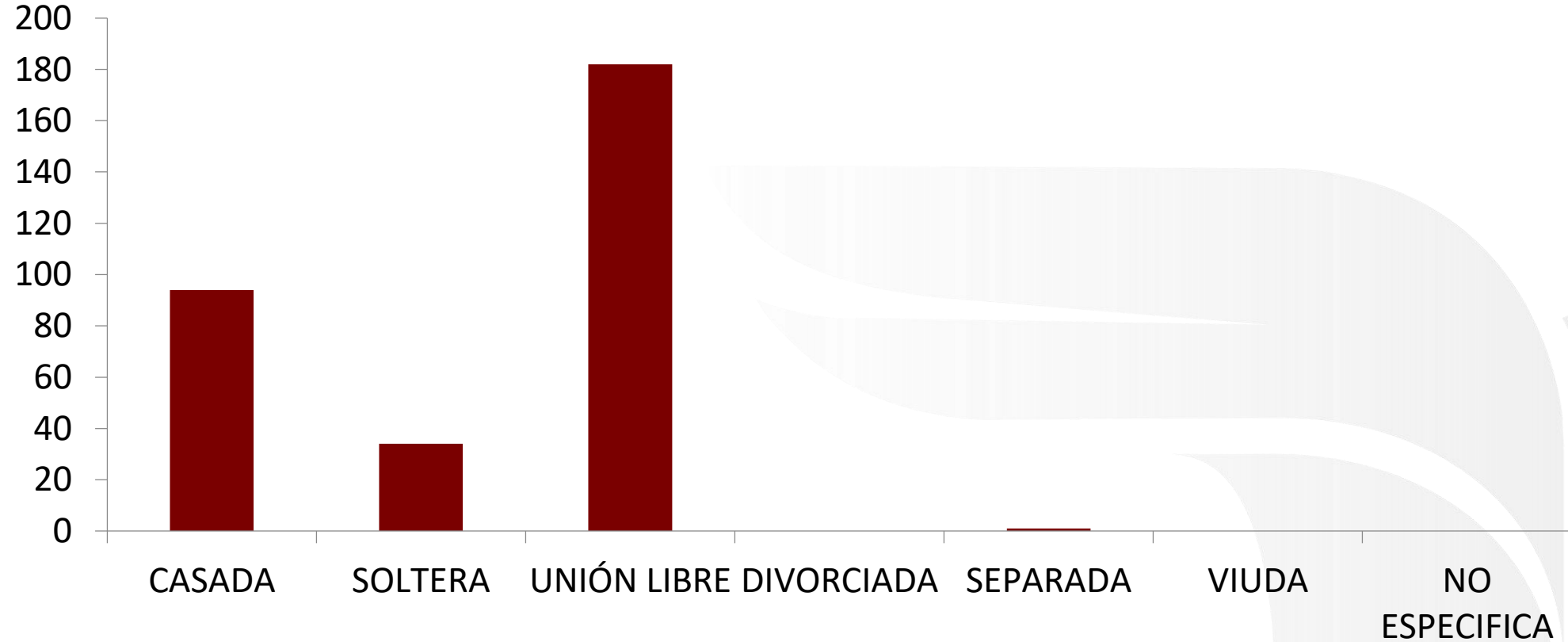
MORBILIDAD MATERNA EXTREMADAMENTE GRAVE JULIO - SEPTIEMBRE 2023 OCUPACIÓN



OCUPACIÓN	COMERCIANTE	EMPLEADA	ESTUDIANTE	HOGAR	NINGUNO	OTRO	PROFESIONISTA O INDEPENDIENTE	TOTAL
	29	8	8	209	1	49	7	311

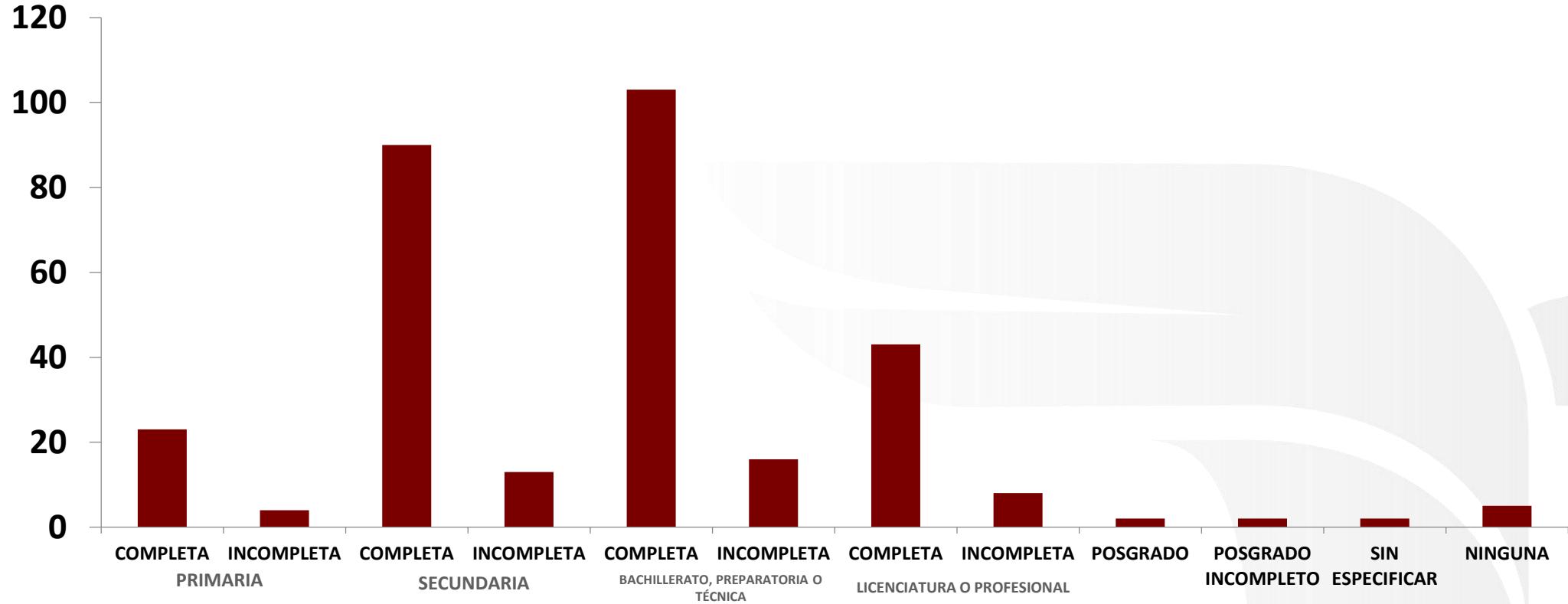
Fuente: SINAVE, Sistema de Vigilancia Epidemiológica de Morbilidad Materna Extremadamente Grave

MORBILIDAD MATERNA EXTREMADAMENTE GRAVE JULIO – SEPTIEMBRE 2023 ESTADO CIVIL



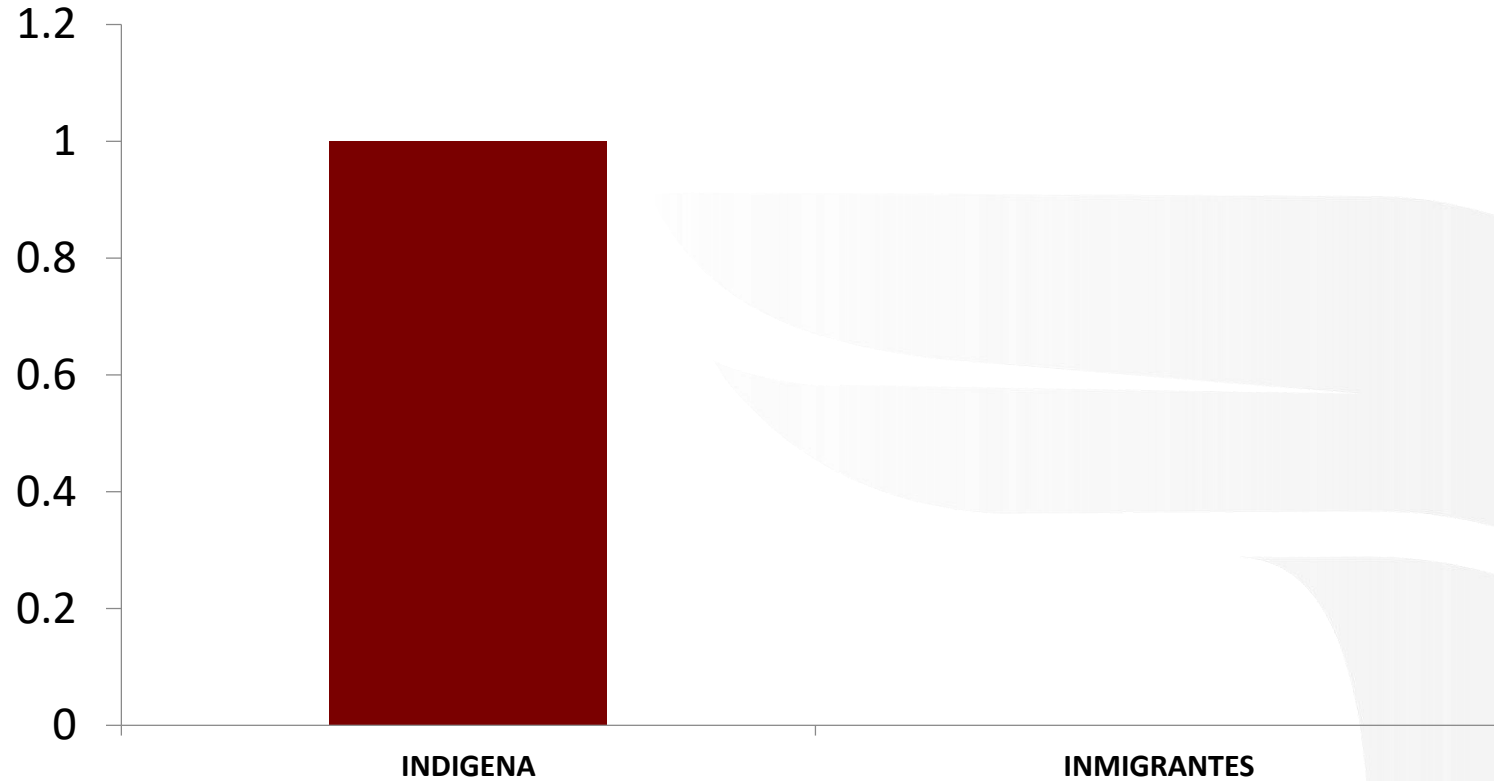
ESTADO CIVIL	CASADA	SOLTERA	UNIÓN LIBRE	DIVORCIADA	SEPARADA	VIUDA	NO ESPECIFICA	TOTAL
	94	34	182	-	1	-	-	311

MORBILIDAD MATERNA EXTREMADAMENTE GRAVE JULIO – SEPTIEMBRE 2023 ESCOLARIDAD



ESCOLARIDAD	PRIMARIA		SECUNDARIA		BACHILLERATO		LICENCIATURA O PROFESIONAL		POSGRADO	POSGRADO INCOMPLETO	SIN ESPECIFICAR	NINGUNO	TOTAL
	COMPLETA	INCOMPLETA	COMPLETA	INCOMPLETA	COMPLETA	INCOMPLETA	COMPLETA	INCOMPLETA					
	23	4	90	13	103	16	43	8					

MORBILIDAD MATERNA EXTREMADAMENTE GRAVE JULIO – SEPTIEMBRE 2023 RASGOS CULTURALES



ETNIA	INDIGENA	INMIGRANTES
TOTONACA	1	0

Fuente: SINAVE, Sistema de Vigilancia Epidemiológica de Morbilidad Materna Extremadamente Grave

MORBILIDAD MATERNA EXTREMADAMENTE GRAVE JULIO – SEPTIEMBRE 2023

PADECIMIENTO DE ENFERMEDADES ESPECIFICAS DE LA EMBARZADA AL INGRESO

ENFERMEDADES ESPECIFICAS AL INGRESO	PRECLAMPSIA	ECLAMPSIA	CHOQUE HIPOVOLEMICO
184	153	10	22

FALLA ORGÁNICA	FALLA CARDIOVASCULAR	FALLA VASCULAR	FALLA RENAL
14	2	-	3

MANEJO INSTAURADO	CIRUGIA	TRANSFUSIONES
276	237	30

Fuente: SINAVE, Sistema de Vigilancia Epidemiológica de Morbilidad Materna Extremadamente Grave

MORBILIDAD MATERNA EXTREMADAMENTE GRAVE JULIO – SEPTIEMBRE 2023 UNIDAD DE REFERENCIA

UNIDAD DE REFERENCIA		CASOS
SSA	HOSPITAL REGIONAL DE ALTA ESPECIALIDAD	1
	HOSPITAL GENERAL ALTAMIRA	2
	HOSPITAL GENERAL RIO BRAVO	3
	HOSPITAL GENERAL SAN FERNANDO	3
	HOSPITAL GENERAL VALLE HERMOSO	3
	HOSPITAL GENERAL MANTE	1
	HOSPITAL CIVIL MADERO	3
	HOSPITAL INTEGRAL ABASOLO	1
	R-02 SOTO LA MARINA	1
	CS LLERA	1
	SIN REFERENCIA	285

UNIDAD REFERENCIA		CASOS
IMSS	HOSPITAL GENERAL REGIONAL 270 REYNOSA	2
IMSS OPORTUNIDADES	IMSS SOTO LA MARINA	2
	ALVARO OBREGÓN LA NORIA	1

UNIDAD REFERENCIA		CASOS
PRIVADO	CLINICA PRIVADA EN REYNOSA	1
	OPERADORA DE HOSPITALES ANGELES S.A DE C.V	1

MORBILIDAD MATERNA EXTREMADAMENTE GRAVE JULIO- SEPTIEMBRE 2023 ESTADO DE SALUD AL INGRESO A LA UNIDAD

ESTADO DE SALUD AL INGRESO	MUY GRAVE	GRAVE	DELICADA	TOTAL
	3	45	263	311

ÁREA DE INGRESO	HOSPITALIZACIÓN	TOCOCIRUGIA	UCI	URGENCIAS	QUIROFANO	ÁREA DE CHOQUE	TOTAL
	4	281	17	4	3	2	311

Fuente: SINAVE, Sistema de Vigilancia Epidemiológica de Morbilidad Materna Extremadamente Grave

MORBILIDAD MATERNA EXTREMADAMENTE GRAVE JULIO – SEPTIEMBRE 2023 DATOS DEL EMBARAZO ACTUAL

SEMANA DE GESTACIÓN AL INGRESO	CASOS
0	14
3 A LA 6	3
7 A LA 11	5
13 A LA 14	3
17 A LA 20	4
23 A LA 25	1
26 A LA 29.5	9
30 A LA 34.6	41
35 A LA 41.1	231
TOTAL	311

FORMA EN QUE CONCLUYO EL PARTO	CÉSAREA	PARTO	ABORTO/LEGRADO	LAPAROTOMIA EXPLORADORA	CONTINUA EMBARAZADA
	233	34	10	4	30

CONDICIÓN DEL R/N	VIVO	MUERTO	ABORTO
	261	9	6

CONCLUYERON 276 EMBARAZOS

Fuente: SINAVE, Sistema de Vigilancia Epidemiológica de Morbilidad Materna Extremadamente Grave