



SECRETARÍA
DE SALUD



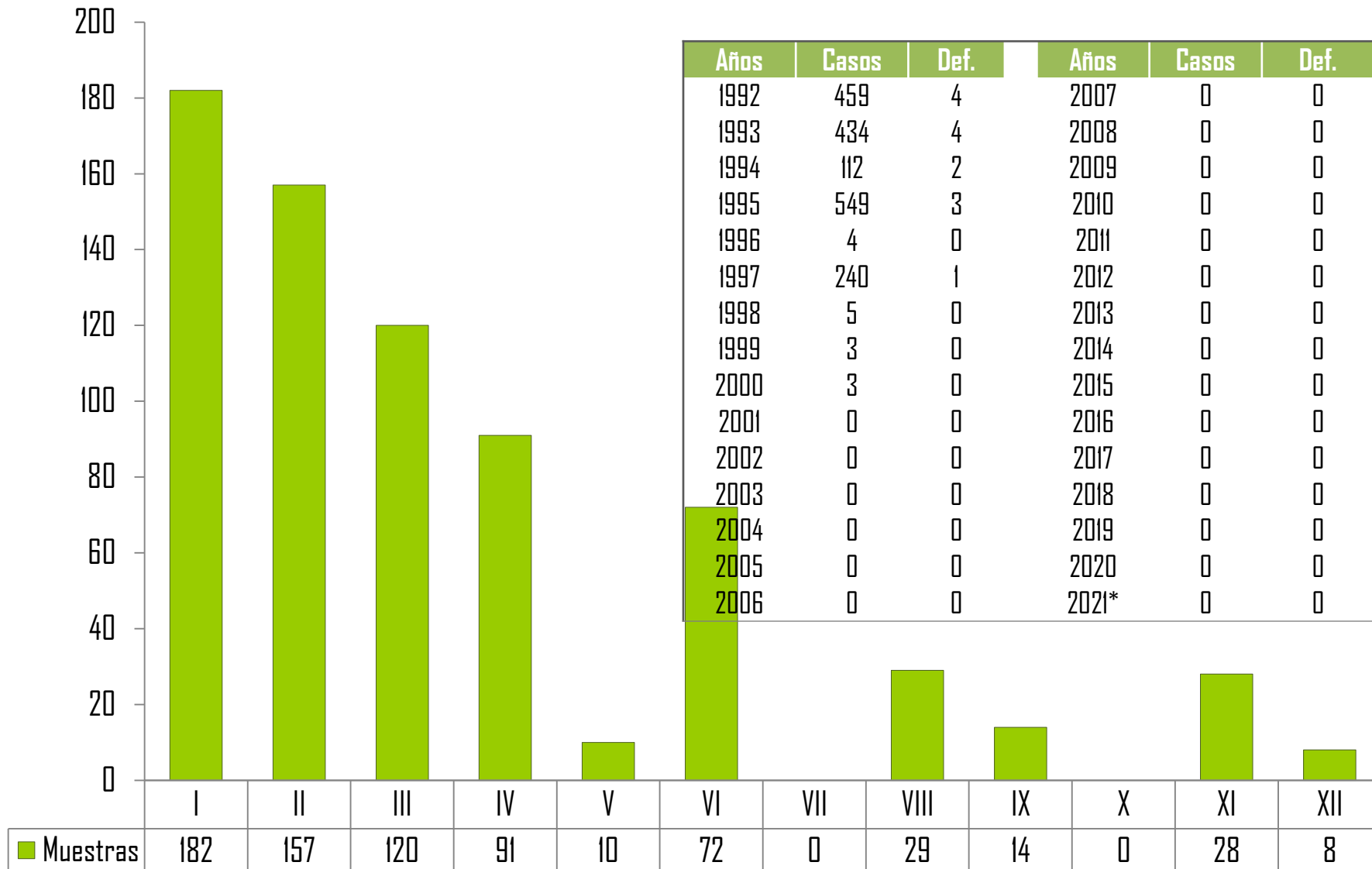
DIRECCIÓN DE
EPIDEMIOLOGÍA

**BOLETÍN
EPIDEMIOLÓGICO 2021
SEMANA NO. 34**

CONTENIDO

Programa	Pag.	Programa	Pag.
Morbi - Morta Cólera	3	Canal Endémico de Parotiditis	22
Morbilidad Enfermedades Diarreicas	4	Casos de Conjuntivitis por Año	23
Canal Endémico de EDA	5	Canal Endémico de Conjuntivitis	24
Defunciones por EDA en menores de 5 años	6	Incidencia de Dengue No Grave y Dengue Grave	25
Rotavirus	7	Casos de Dengue a Nivel Nacional	26
Casos de Hepatitis por Año	8	Casos Probables y Confirmados De Dengue	27
Canal Endémico de Hepatitis	9	Situación de Dengue por semana epidemiológica	28
Morbilidad Infecciones Respiratorias	10	Casos confirmados de Dengue por municipio	29
Canal Endémico de IRA	11	Casos de Tripanosomiasis Americana (Enf. de Chagas)	30
Defunciones por IRA en menores de 5 años	12	Defectos del Tubo Neural	31
Casos de Neumonías y Bronconeumonías	13	Mortalidad Materna	32
Canal Endémico de Neumonías y Broconeumonías	14	Defunciones por Cáncer Cervicouterino y de Mama	33
Situación de Influenza por Jurisdicción	15	Población General por Jurisdicción Sanitaria	34
Situación de Influenza por Semana Epidemiológica	16	Población General por municipio	35
Situación de Influenza por Municipio	17	Población por género en las Jurisdicciones Sanitarias	36
Casos de Rubeola por Año	18	Población por grupo de edad y género	37
Casos de Varicela por año	19	Pirámide poblacional Tamaulipas 2021	38
Canal Endémico de Varicela	20	Directorio	39 y 40
Casos de Parotiditis por Año	21		

Casos, defunciones y muestras para diagnóstico de Cólera Tamaulipas 1992 – 2021*



***Muestras
711**

Histórico de Diarreas Tamaulipas 2008 – 2021*

Años	Casos
2008	153,244
2009	154,925
2010	149,766
2011	150,673
2012	173,206
2013	191,407
2014	148,496
2015	160,650
2016	140,267
2017	290,937
2018	276,242
2019	268,108
2020	143,963
2021*	108,182

Fuente: Informe Semanal de Casos Nuevos /SUIVE-I-2014

*Hasta Semana Epi. No. 34/2021

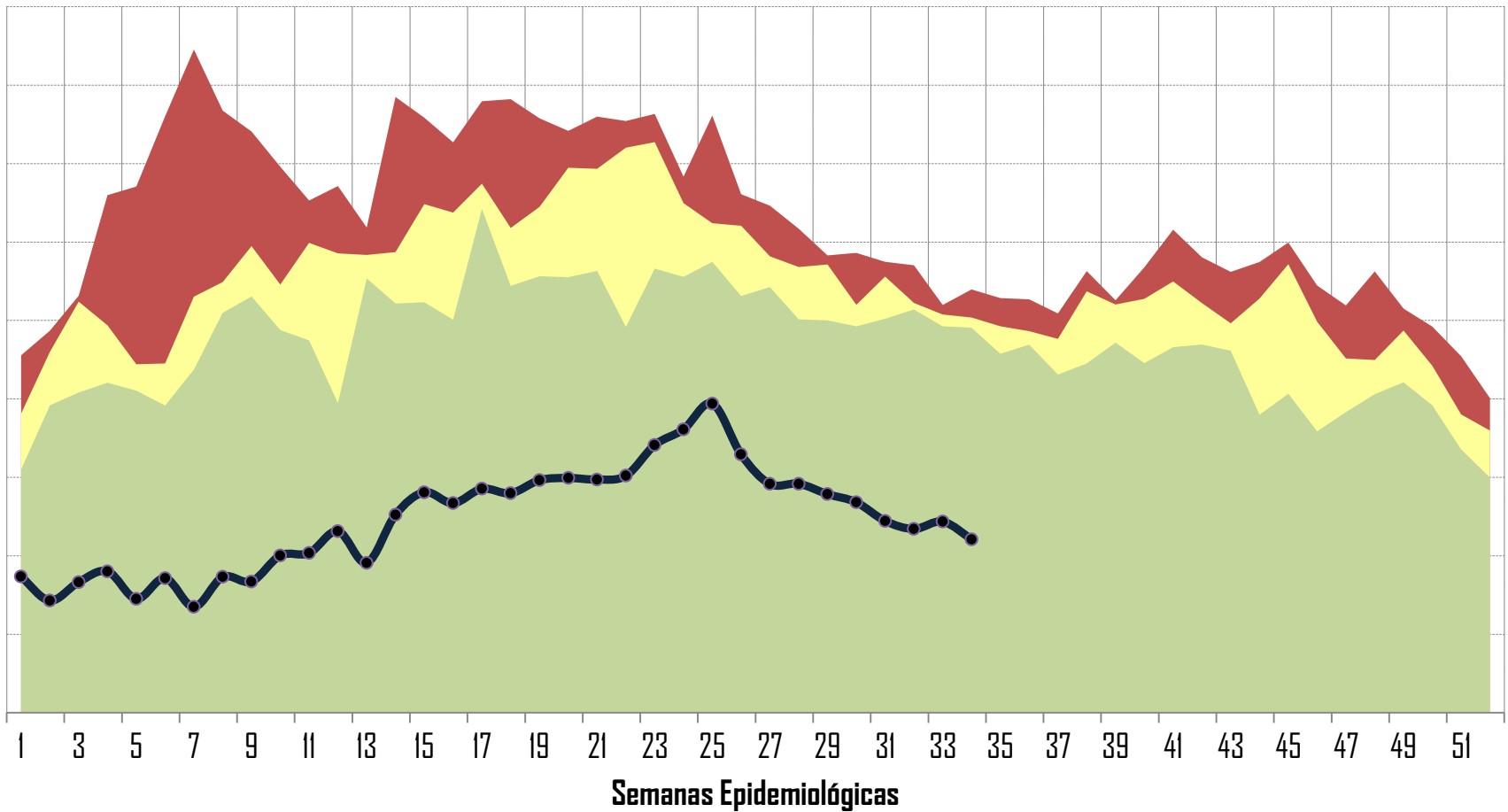
**El 61.46% corresponde a la notificación de unidades CAF

Morbilidad de Enfermedades Diarreicas por Jurisdicción Sanitaria Tamaulipas 2021*

Jurisdicción Sanitaria	Semana 34	Acumulado**
I	659	23,224
II	628	25,823
III	219	12,564
IV	419	17,453
V	312	9,703
VI	77	2,654
VII	28	956
VIII	61	2,099
IX	23	684
X	119	4,046
XI	59	2,577
XII	187	6,399
TOTAL	2,791	108,182

Canal Endémico Infecciones intestinales por otros organismos y las mal definidas (A04, A08-A09 excepto A08.0) Tamaulipas (Todas las instituciones)

Alarma Éxito Seguridad Casos incidentes 2021*



Fuente: Informe Semanal de Casos Nuevos /SUIVE-1-2014

*Hasta Semana Epi. No. 34/2021

Defunciones por Enfermedades Diarreicas Agudas en < de 5 años Tamaulipas 2021*

Histórico de Defunciones

Año	Def.	Tasa
2006	18	6,2
2007	12	4,2
2008	11	3,90
2009	1	0,36
2010	9	3,28
2011	9	3,3
2012	3	1,1
2013	6	2,23
2014	7	2,28
2015	5	1,63
2016	5	1,63
2017	4	1,31
2018	3	0,98
2019	1	0,32
2020	2	0,64
2021*	1	19,2

Por Jurisdicción Sanitaria 2021*

Jurisdicción Sanitaria	Def.	Tasa
I	0	0
II	0	0
III	0	0
IV	0	0
V	0	0
VI	0	0
VII	0	0
VIII	1	19,2
IX	0	0
X	0	0
XI	0	0
XII	0	0
Total	1	19,2

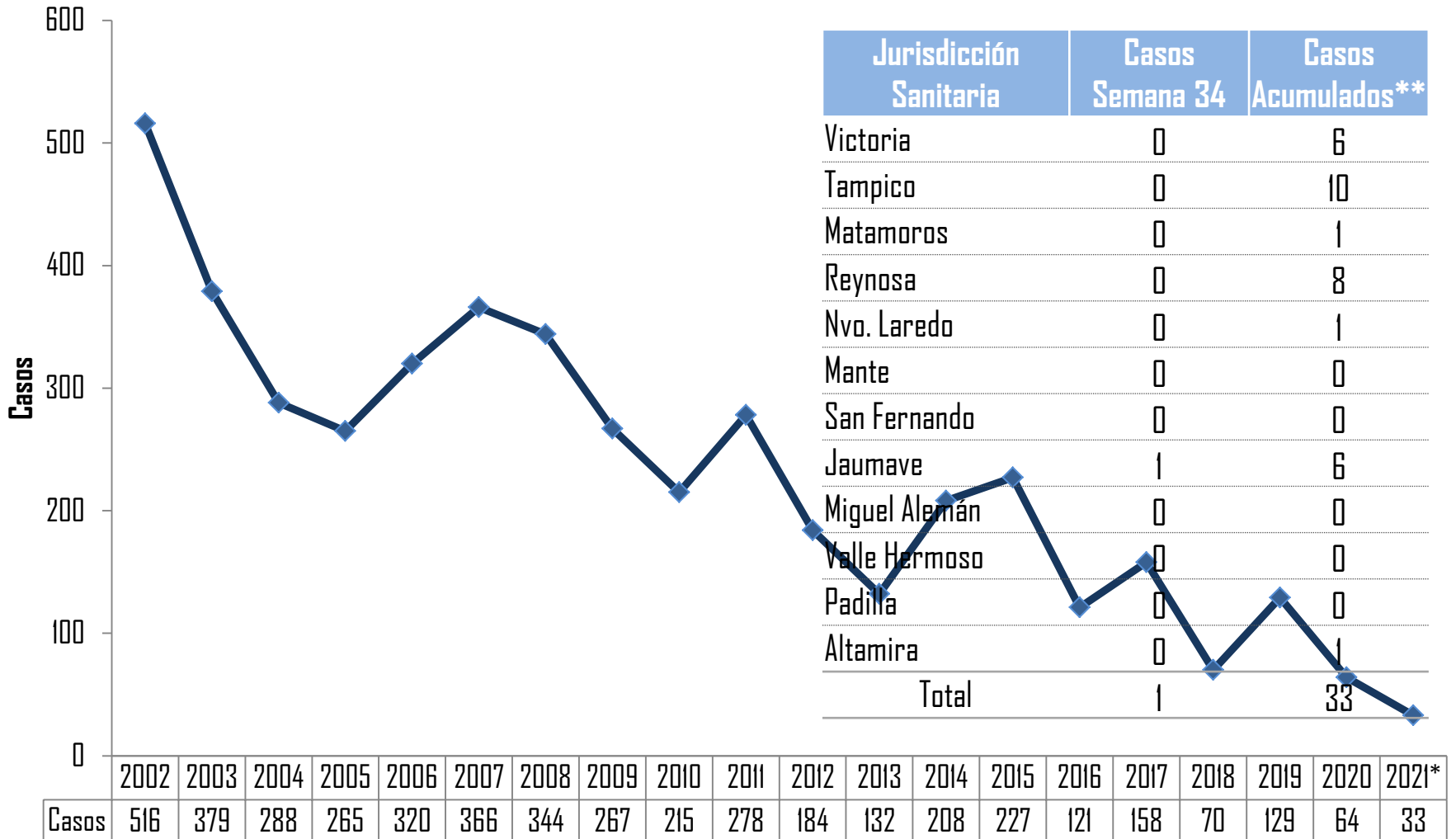
Casos de Rotavirus por Año Tamaulipas 2004 - 2021*



Fuente: Registro Nominal de Casos

*Hasta Semana Epi. No. 34/2021

Casos de Hepatitis por Año Tamaulipas 2002- 2021*



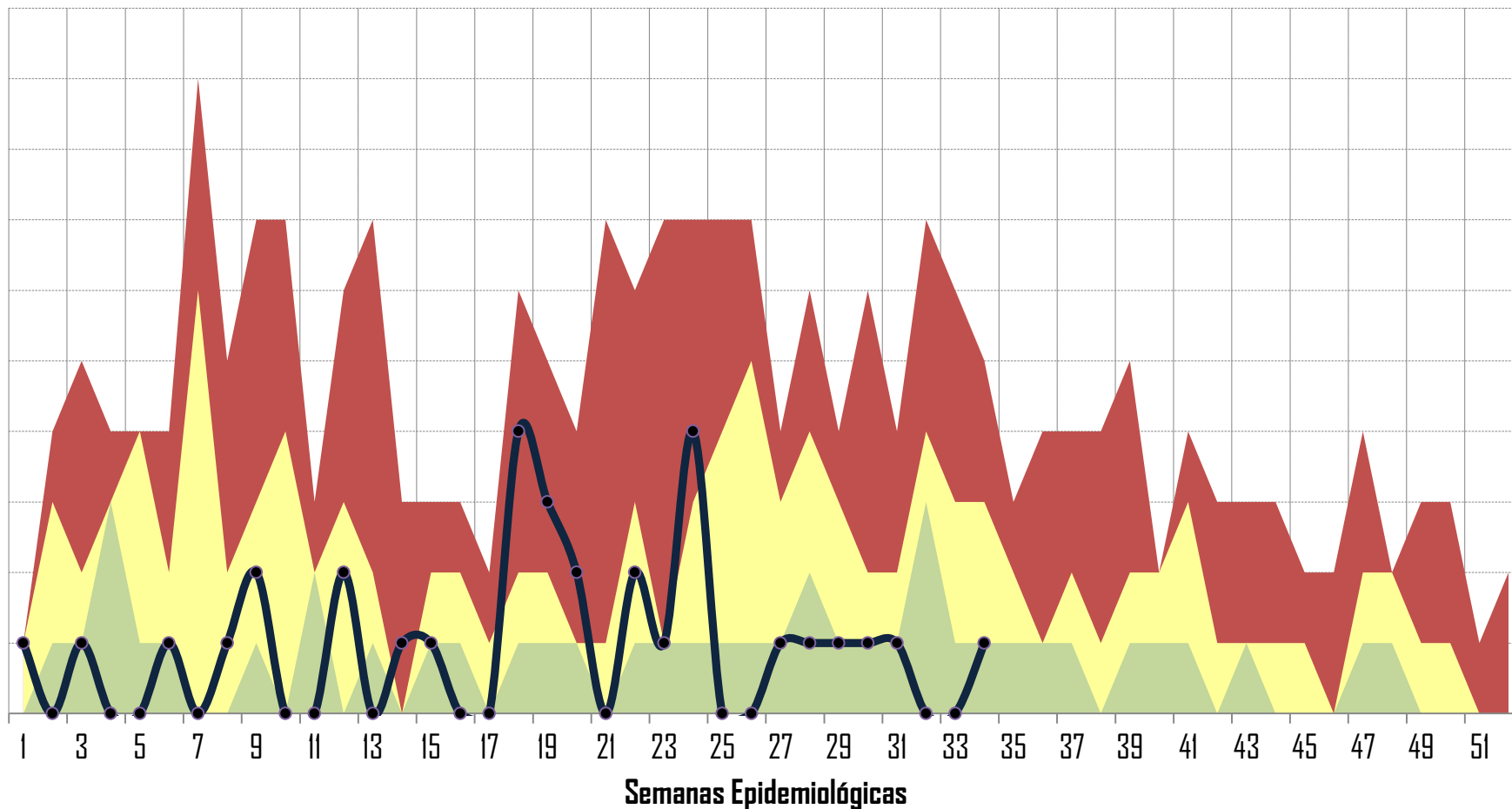
Fuente: Informe Semanal de Casos Nuevos /SUIVE-1-2014

*Hasta Semana Epi. No. 34/2021

**El 3.03% corresponde a la notificación de unidades CAF

Canal Endémico Hepatitis Aguda tipo A (B15) Tamaulipas (Todas las instituciones)

■ Alarma
 ■ Éxito
 ■ Seguridad
 ● Casos incidentes 2021*



Fuente: Informe Semanal de Casos Nuevos /SUIVE-1-2014

*Hasta Semana Epi. No. 34/2021

Histórico de IRA 2009 - 2021*

Años	Casos
2009	956,140
2010	850,826
2011	740,239
2012	829,858
2013	848,716
2014	866,838
2015	757,402
2016	680,974
2017	1,093,248
2018	1,035,405
2019	951,333
2020	629,785
2021*	268,830

Fuente: Informe Semanal de Casos Nuevos /SUIVE-I-2014

*Hasta Semana Epi. No. 34/2021

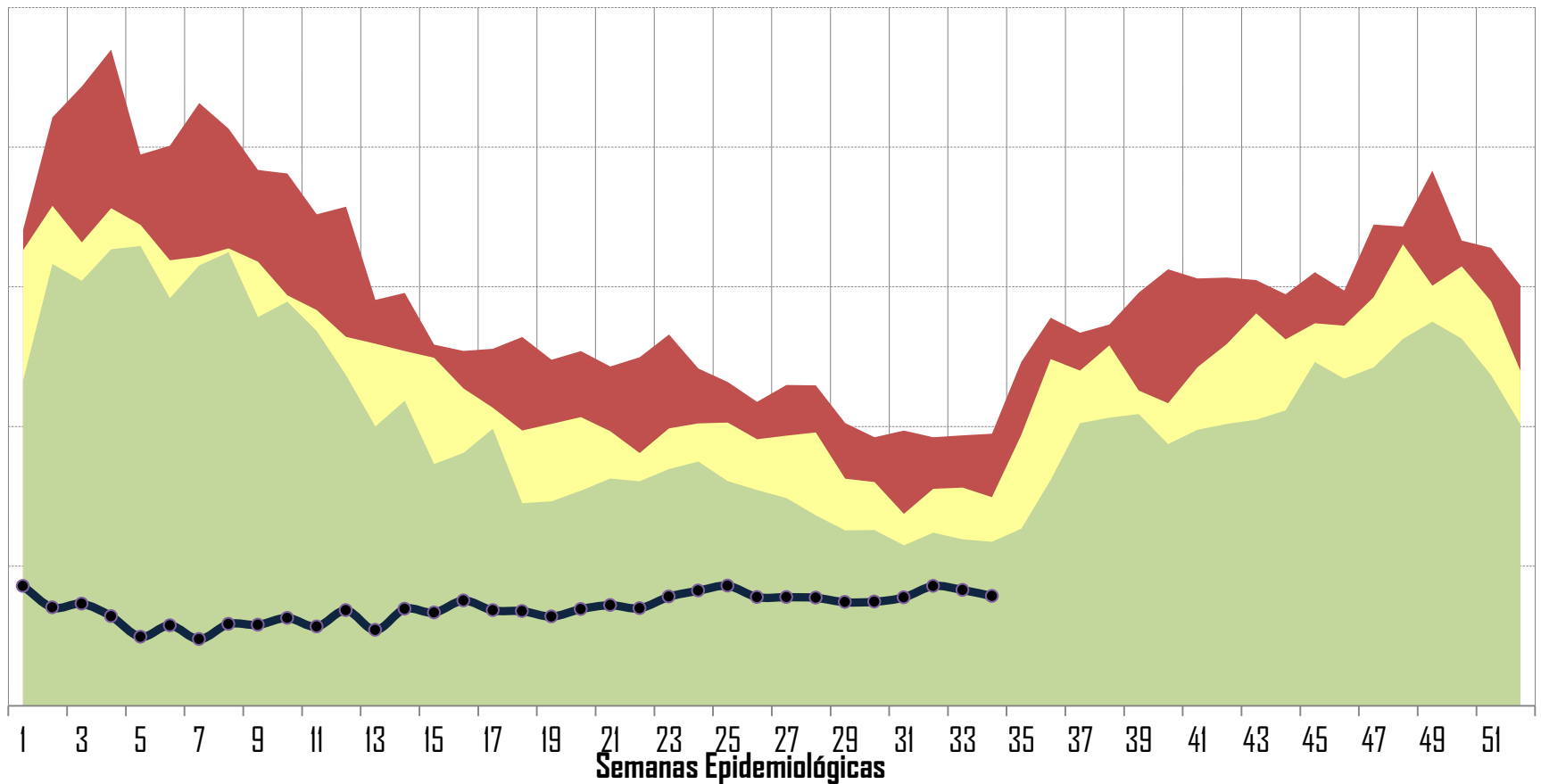
**El 55.67% corresponde a la notificación de unidades CAF

Morbilidad de Infecciones Respiratorias Agudas Tamaulipas 2021*

Jurisdicción Sanitaria	Semana 34	Acumulado **
I	2,311	58,332
II	1,702	52,050
III	815	32,413
IV	1,166	39,643
V	706	21,261
VI	278	8,861
VII	375	17,318
VIII	186	4,106
IX	27	1,358
X	312	7,784
XI	192	6,472
XII	536	19,232
TOTAL	8,606	268,830

Canal Endémico Infecciones Respiratorias Agudas (J00-J06, J20, J21 excepto J02.0 y J03.0) Tamaulipas (Todas las instituciones)

■ Alarma
 ■ Éxito
 ■ Seguridad
 ● Casos incidentes 2021*



Defunciones por Infecciones Respiratorias Agudas en < de 5 años Tamaulipas

Histórico defunciones 2005 - 2021*

Año	Def.	Tasa
2005	31	9.38
2006	26	9.09
2007	13	4.56
2008	9	3.20
2009	23	8.3
2010	42	15.3
2011	16	5.86
2012	10	3.69
2013	5	1.86
2014	18	5.85
2015	13	4.23
2016	14	4.57
2017	9	2.95
2018	15	4.90
2019	12	3.93
2020	10	3.20
2021*	1	2.75

Defunciones por Jurisdicción Sanitaria 2021*

Jurisdicción Sanitaria	Def.	Tasa
I	0	0.0
II	1	2.75
III	0	0.0
IV	0	0.0
V	0	0.0
VI	0	0.0
VII	0	0.0
VIII	0	0.0
IX	0	0.0
X	0	0.0
XI	0	0.0
XII	0	0.0
Total	1	2.75

Morbilidad de Neumonías y Bronconeumonías 2021*

Histórico 2006 - 2021*

Años	Casos
2009	5,602
2010	6,009
2011	4,882
2012	5,167
2013	6,003
2014	6,321
2015	4,921
2016	4,416
2017	4,857
2018	4,492
2019	4,454
2020	4,218
2021*	2,188

Por jurisdicción Sanitaria 2021*

Jurisdicción Sanitaria	Semana 34	Acumulado **
I	10	332
II	14	459
III	16	363
IV	5	155
V	26	477
VI	3	38
VII	0	14
VIII	4	82
IX	0	0
X	0	190
XI	0	27
XII	1	51
TOTAL	79	2,188

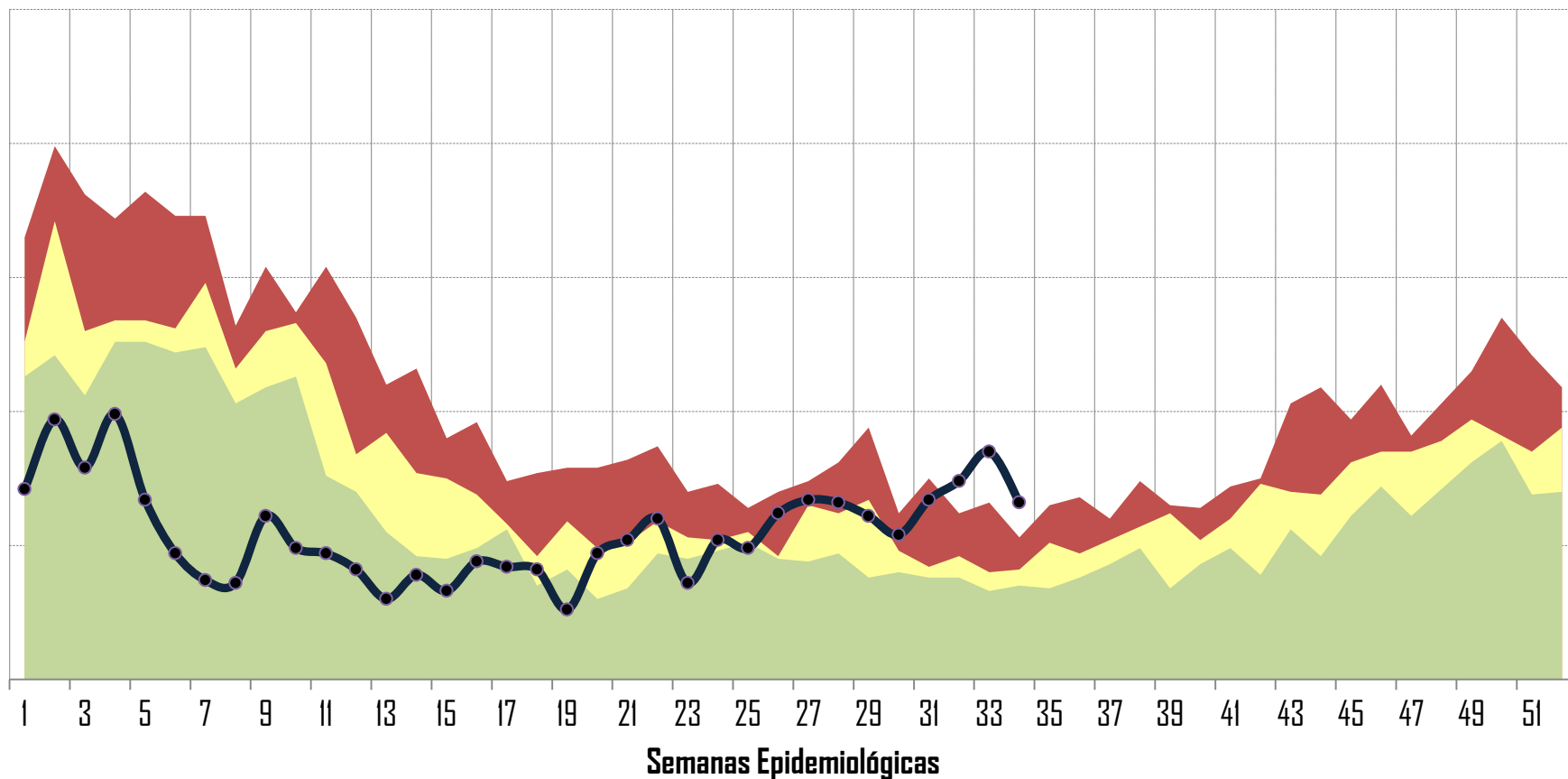
Fuente: Informe Semanal de Casos Nuevos /SUIVE-I-2014

*Hasta Semana Epi. No. 34/2021

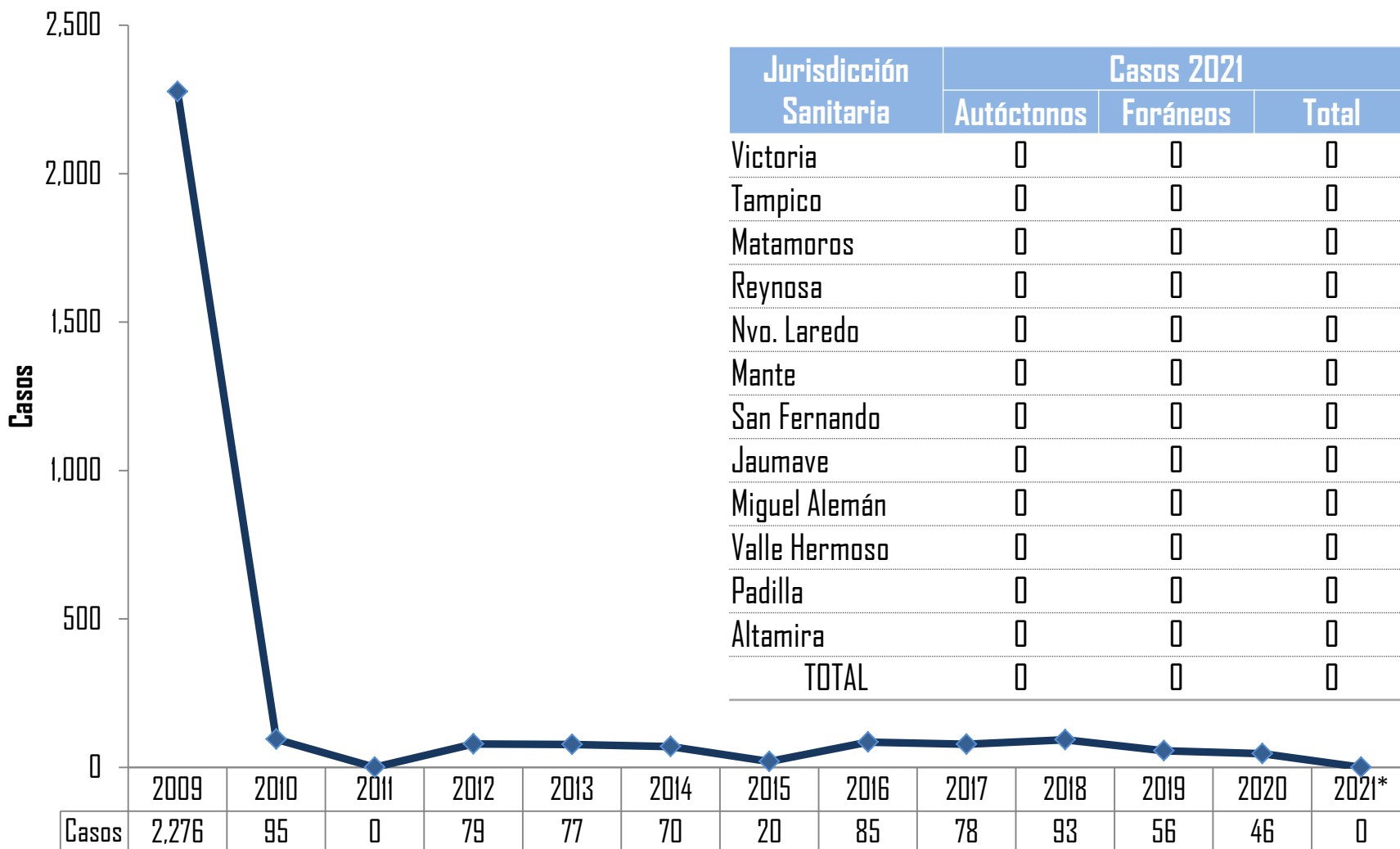
**El 13.89% corresponde a la notificación de unidades CAF

Canal Endémico Neumonías y Bronconeumonías J12-J18 excepto J18.2 Tamaulipas (Todas las instituciones)

■ Alarma ■ Éxito



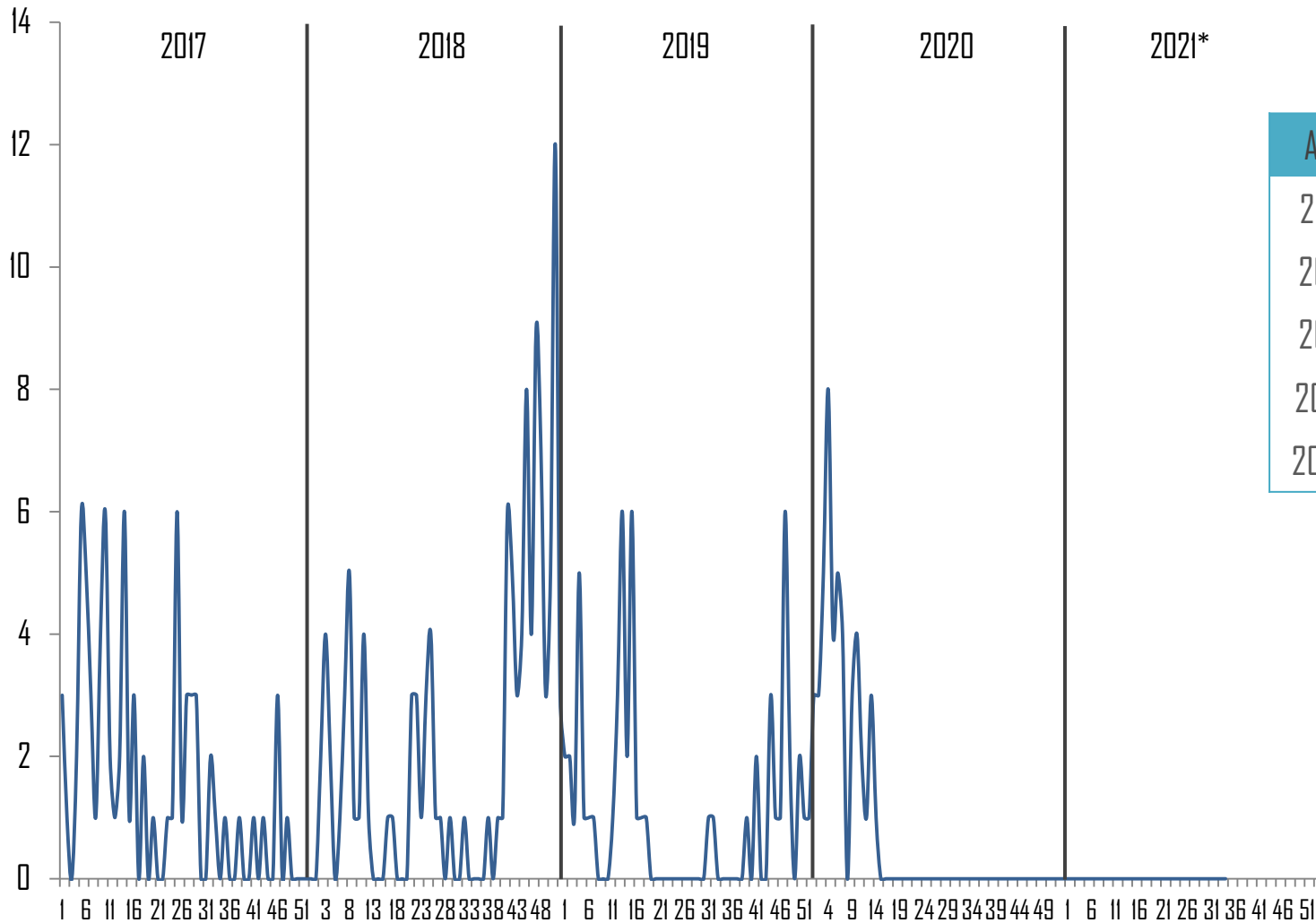
Casos de Influenza por Año Tamaulipas 2009 - 2021*



Fuente: Plataforma Única de Información de Influenza

*Hasta Semana Epi. No. 34/2021

Situación Epidemiológica Influenza Tamaulipas 2016-2021*



Año	Casos	Defunciones
2017	83	2
2018	116	9
2019	56	1
2020	46	0
2021*	0	0

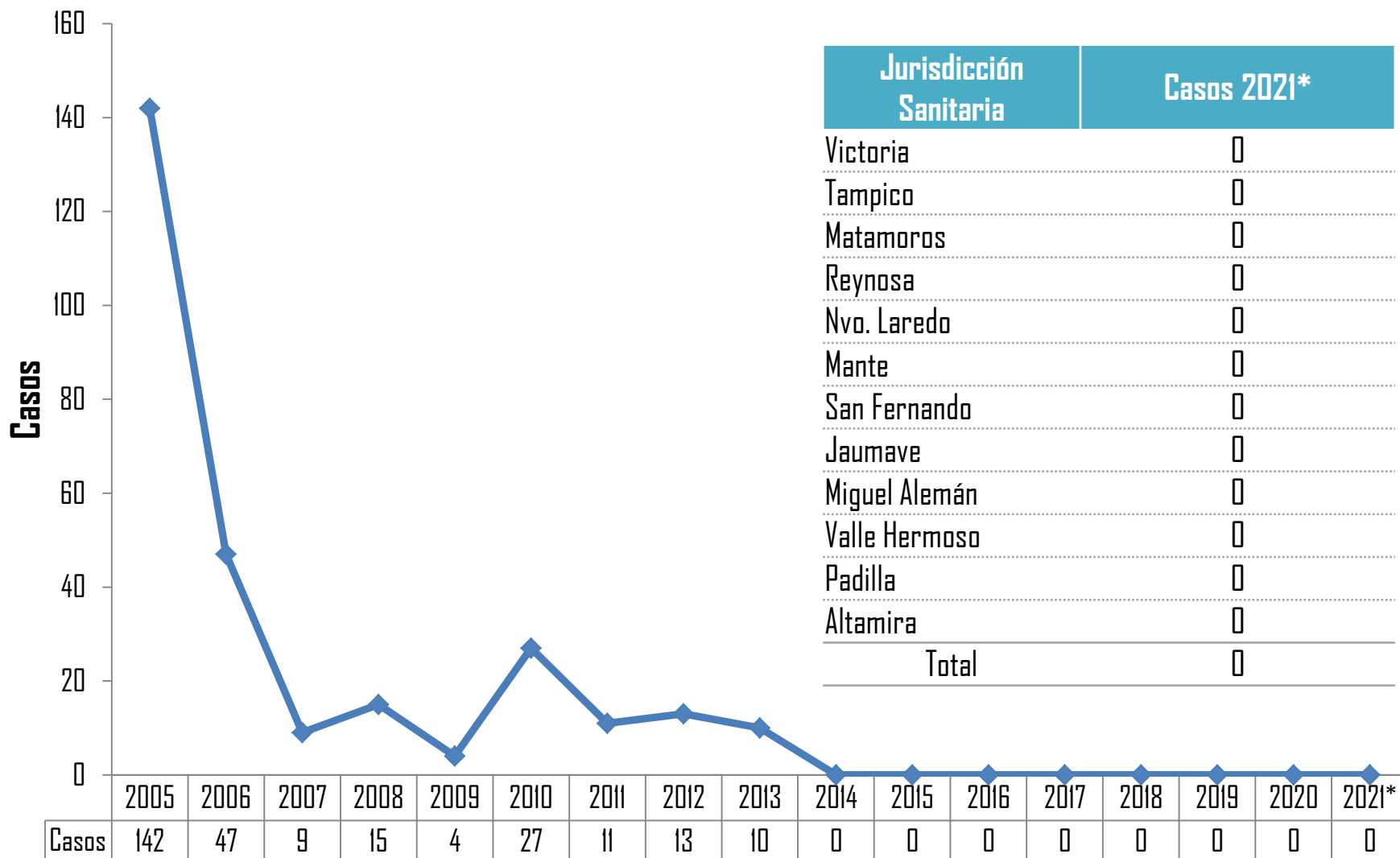
Fuente: Plataforma Única de Información de Influenza
*Hasta la Semana Epi. No. 34/2021

Situación Epidemiológica de Influenza por Municipio Tamaulipas 2021*

Municipio	Autóctonos	
	Casos	Defunciones
-	-	-
TOTAL	0	0

Municipio	Foráneos	
	Casos	Defunciones
-	-	-
TOTAL	0	0

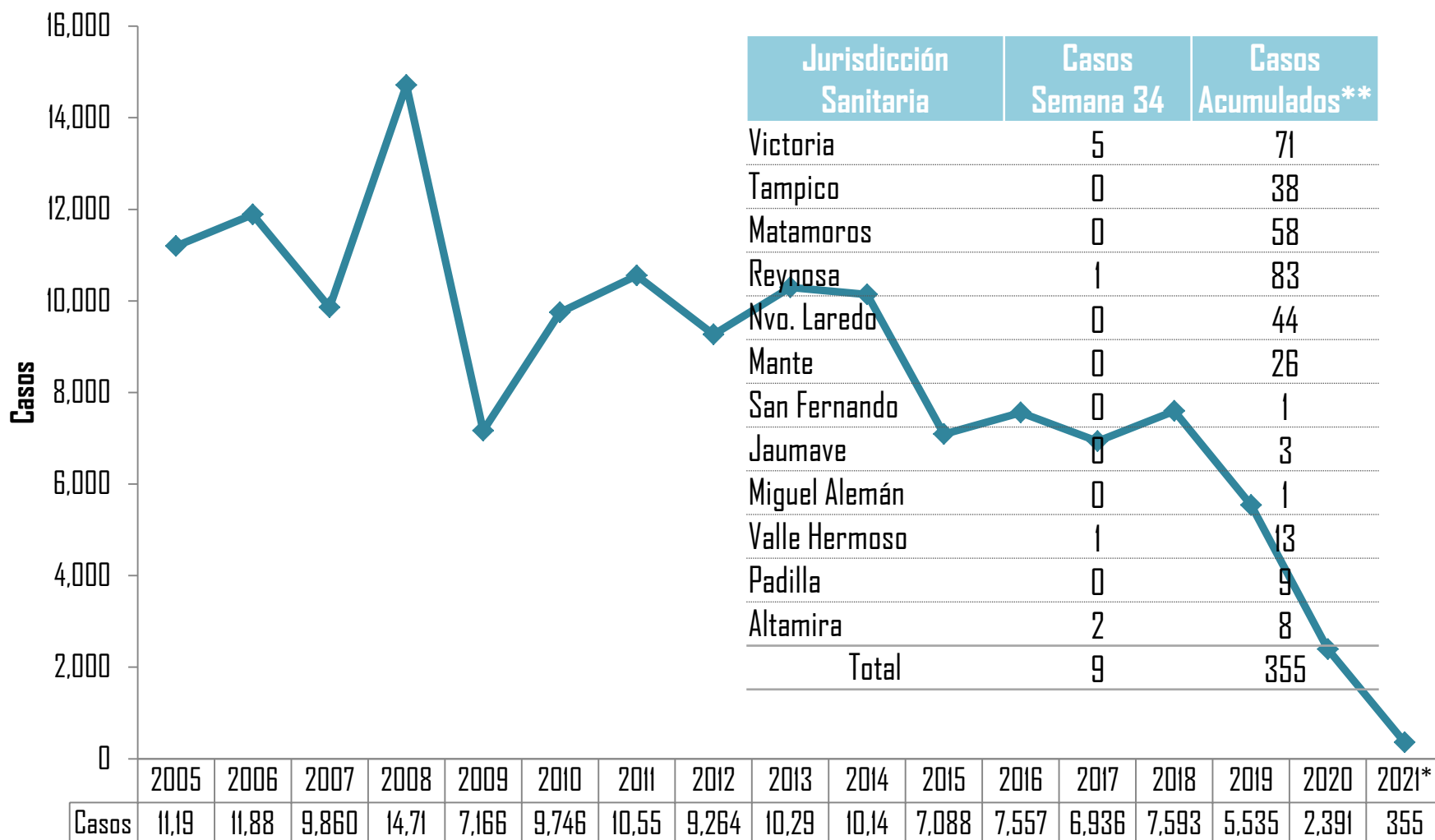
Casos de Rubéola por Año Tamaulipas 2005- 2021*



Fuente: Informe Semanal de Casos Nuevos /SUIVE-1-2014

*Hasta Semana Epi. No. 34/2021

Casos de Varicela por Año Tamaulipas 2004 - 2021*



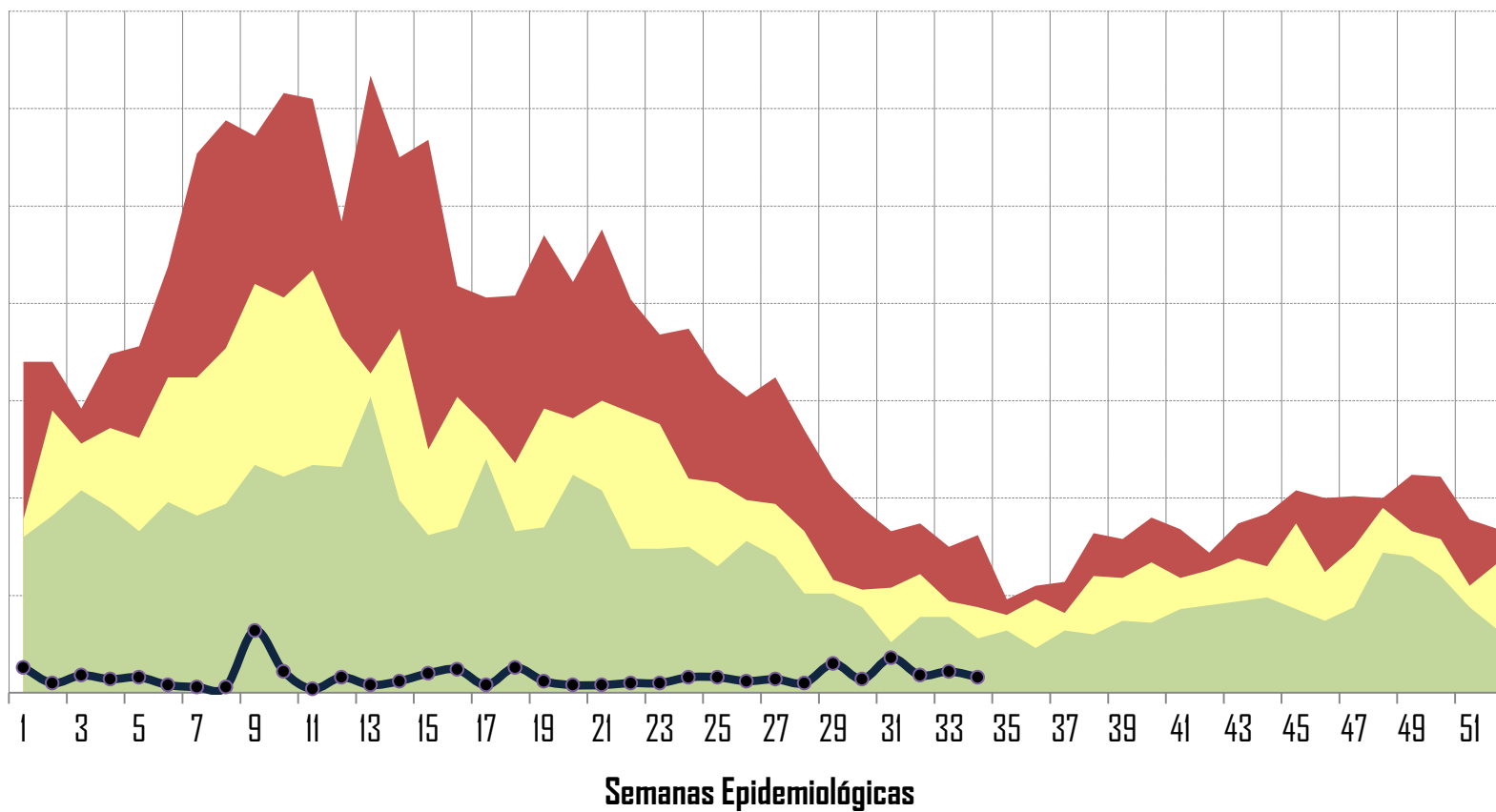
Fuente: Informe Semanal de Casos Nuevos /SUIVE-I-2014

*Hasta Semana Epi. No. 34/ 2021

**En 21.13% corresponde a la notificación de unidades CAF

Canal Endémico de Varicela Tamaulipas (Todas las instituciones)

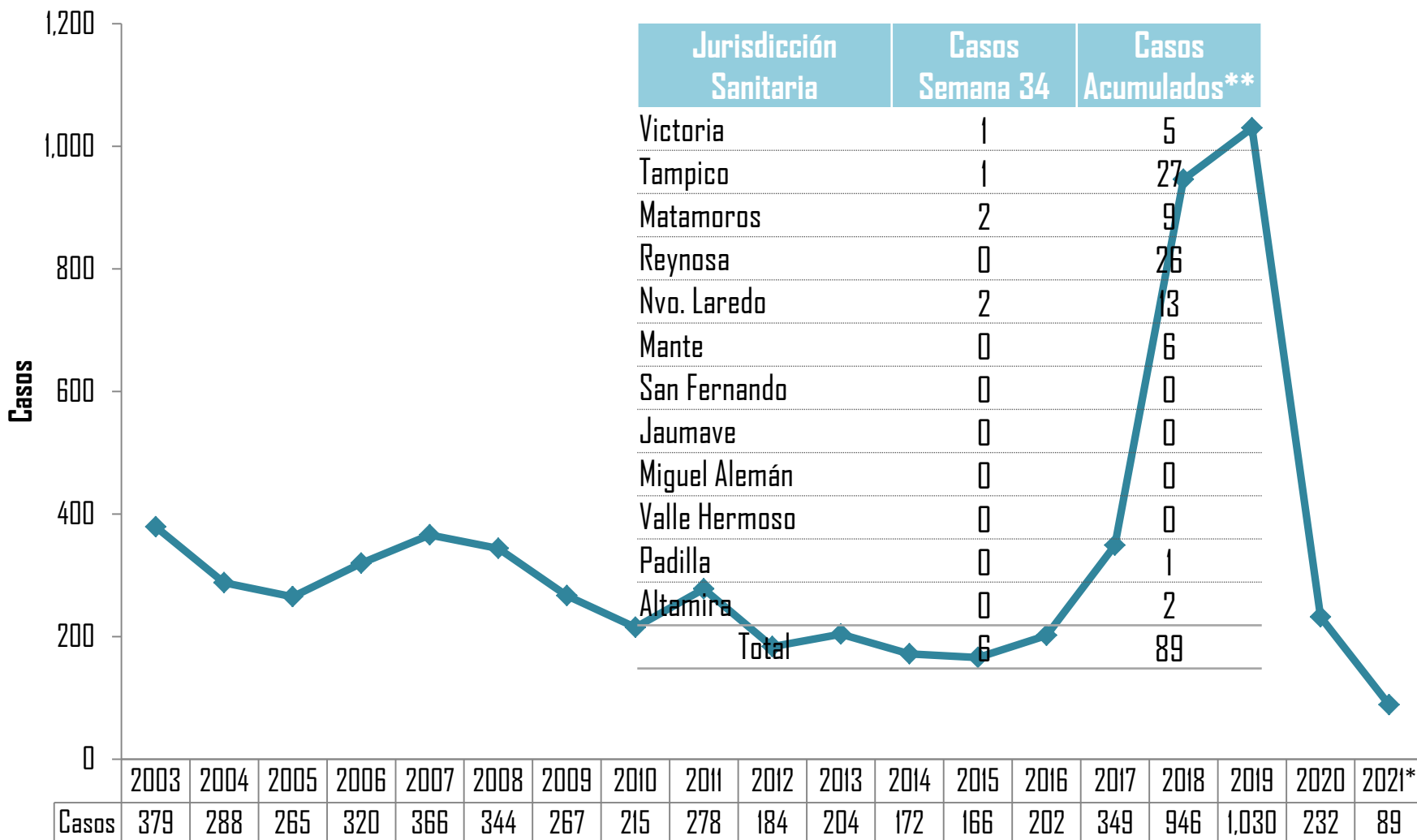
Alarma Éxito Seguridad Casos incidentes 2021*



Fuente: Informe Semanal de Casos Nuevos /SUIVE-1-2014

*Hasta Semana Epi. No. 34/2021

Casos de Parotiditis Infecciosa por Año Tamaulipas 2003 - 2021*

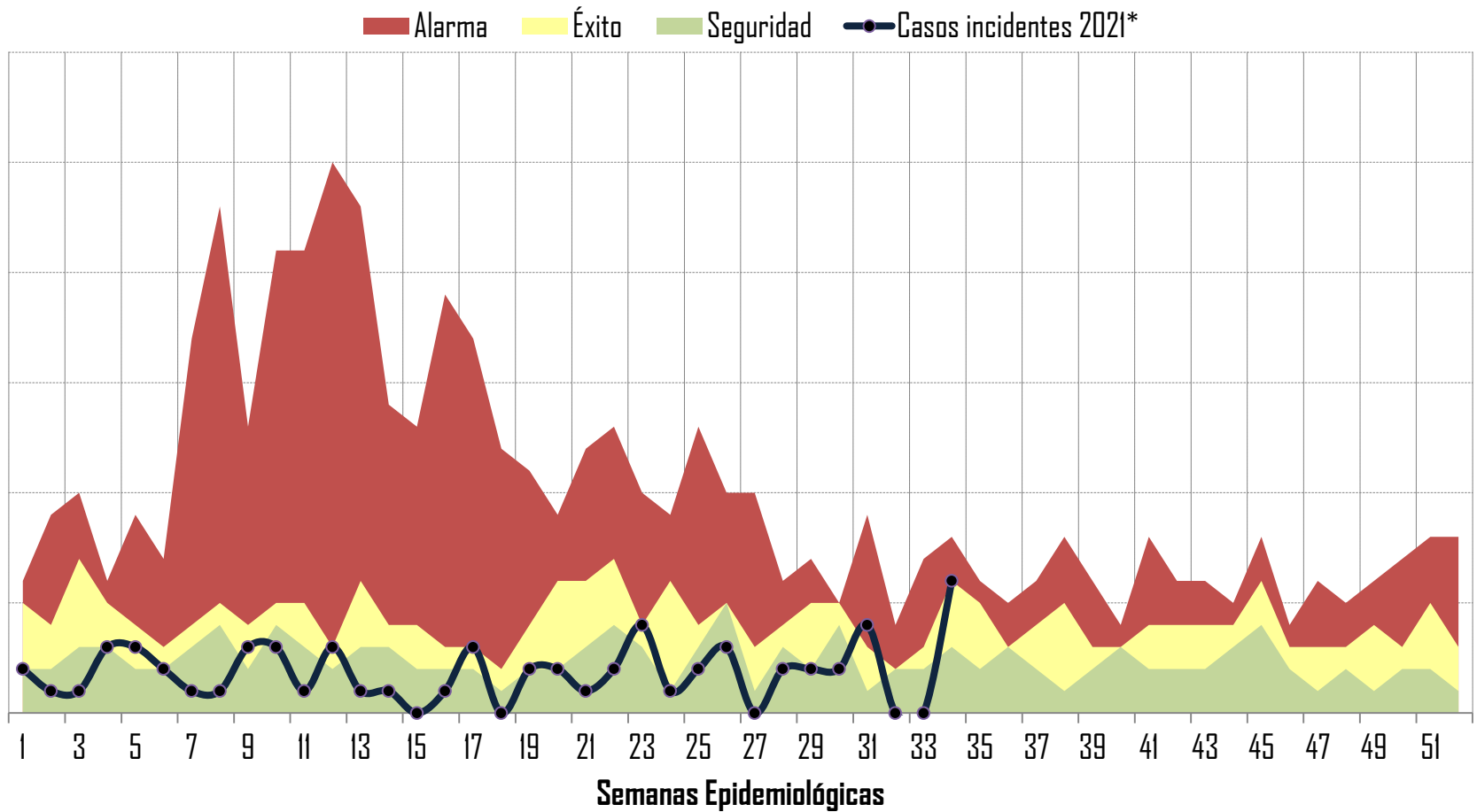


Fuente: Informe Semanal de Casos Nuevos /SUIVE-1-2014

*Hasta Semana Epi. No. 34/2021

**En 29.21% corresponde a la notificación de unidades CAF

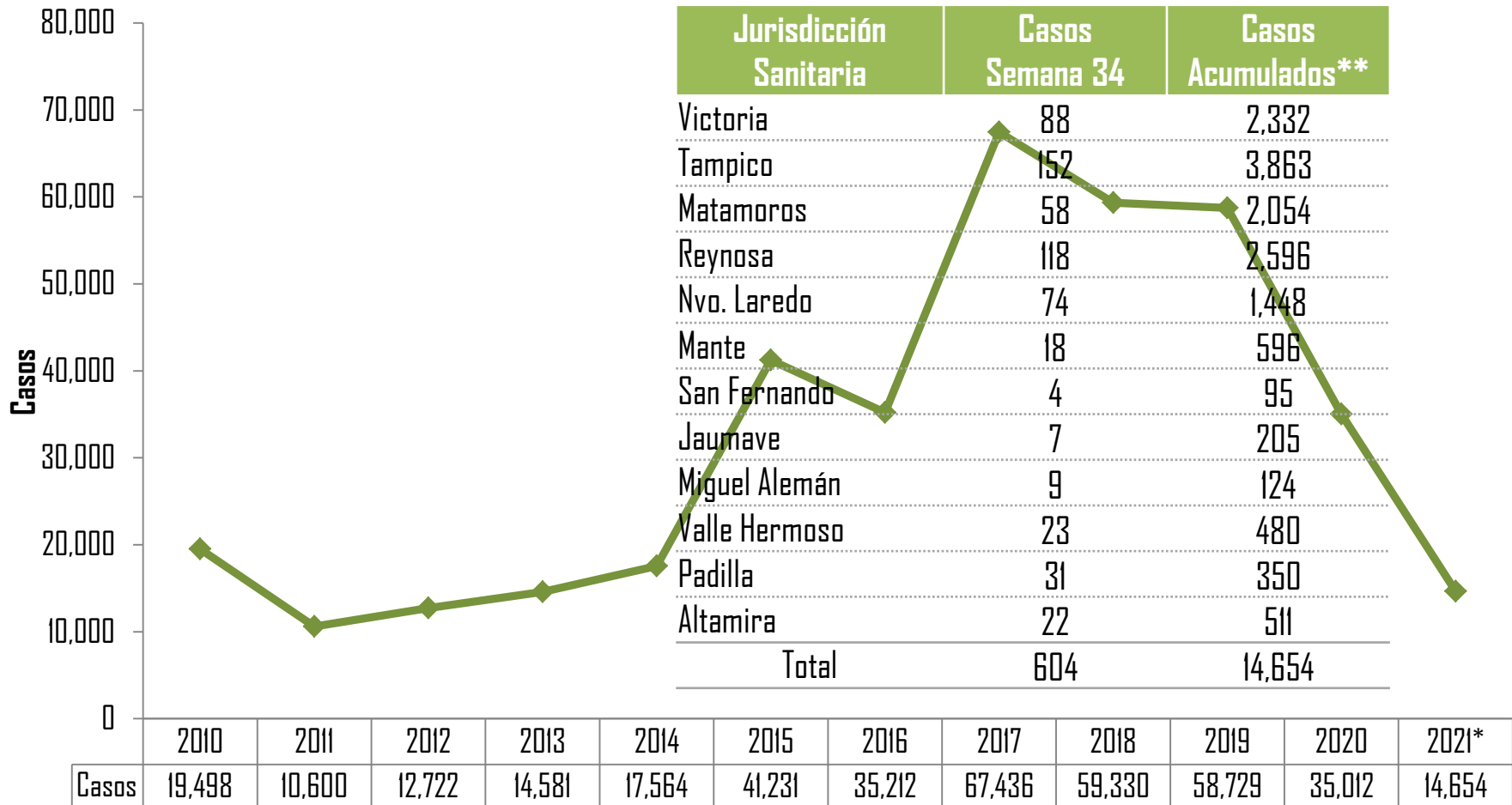
Canal Endémico Parotiditis Infecciosa (B26) Tamaulipas (Todas las instituciones)



Fuente: Informe Semanal de Casos Nuevos /SUIVE-1-2014

*Hasta Semana Epi. No. 34/2021

Casos de Conjuntivitis (B30.3, H10.0) por Año Tamaulipas 2004- 2021*



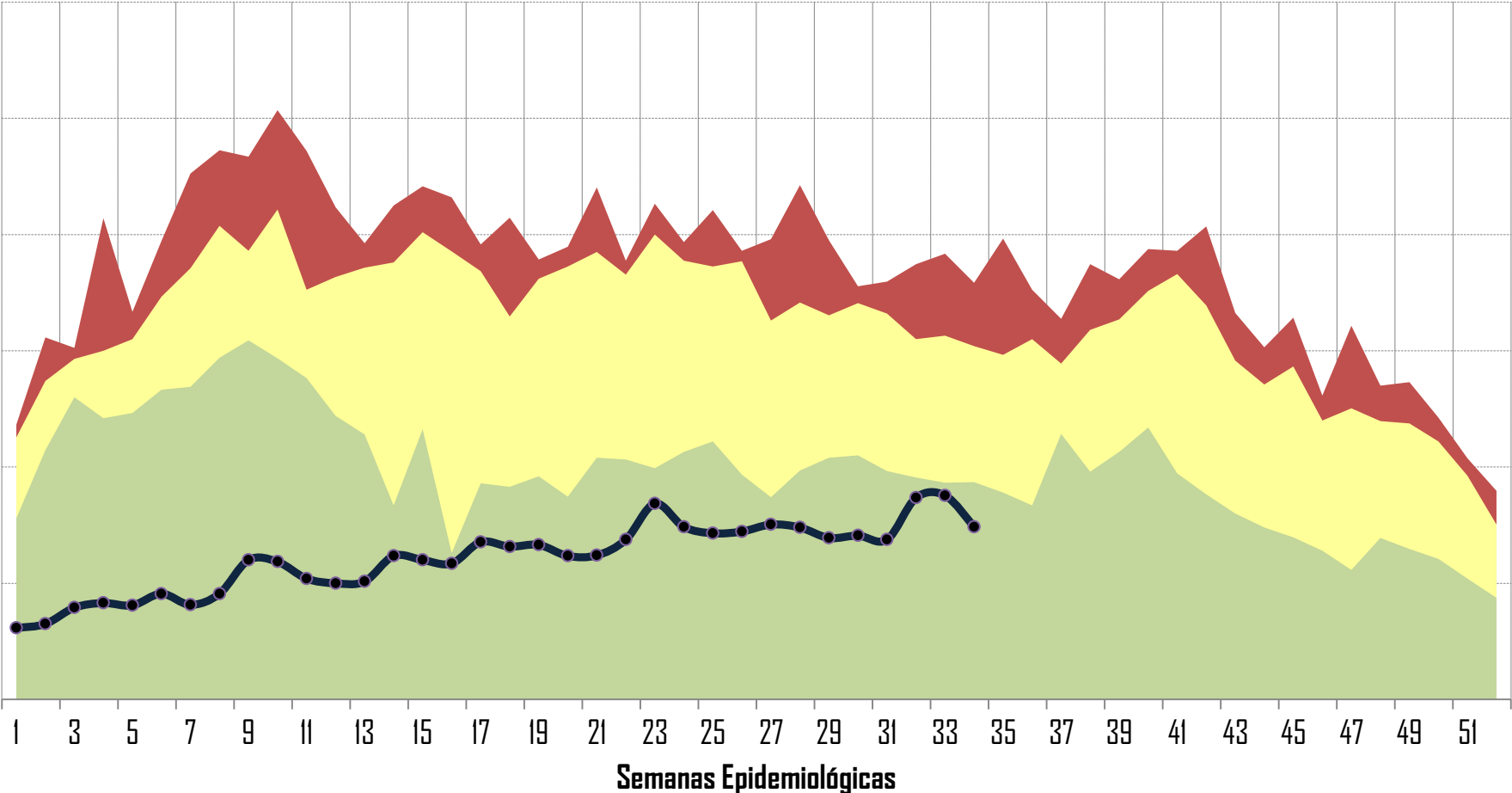
Fuente: Informe Semanal de Casos Nuevos /SUIVE-I-2014

*Hasta Semana Epi. No. 34/ 2021

**En 45.52% corresponde a la notificación de unidades CAF

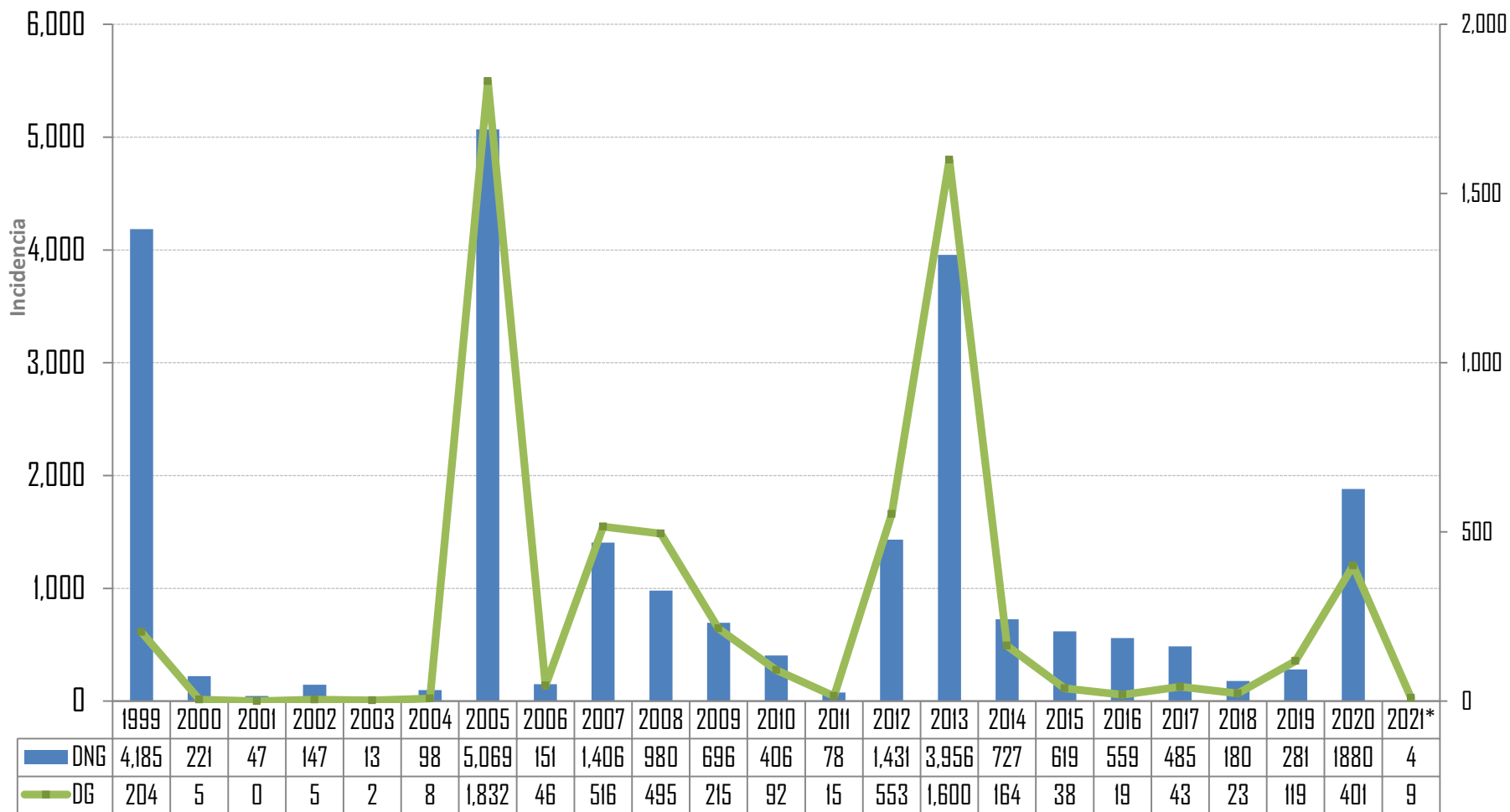
Canal Endémico Conjuntivitis (B30.3, H10.0) Tamaulipas (Todas las instituciones)

Alarma Éxito Seguridad Casos incidentes 2021*



Fuente: Informe Semanal de Casos Nuevos /SUIVE-1-2014
*Hasta Semana Epi. No. 34/2021

Incidencia de Casos de Dengue Grave y Dengue No Grave en Tamaulipas 1999-2021*



Fuente: Plataforma SINAVE, Enfermedades Transmitidas por Vector

*Hasta Semana Epi. No. 34/2021

Casos Confirmados y Tasa de Incidencia de Dengue Nivel Nacional 2021*

Lugar	Estado	Casos	Defunciones	Tasa*
1	Morelos	362		17.65
2	Colima	100		12.59
3	Guerrero	234		6.37
4	Oaxaca	176		4.24
5	Veracruz	332		3.96
6	Michoacán	115		2.41
7	San Luis Potosí	59		2.04
8	Nayarit	20		1.48
9	Sinaloa	46		1.47
10	Chiapas	79		1.4

Casos Probables y Confirmados de Dengue No Grave y Dengue Grave Por Jurisdicción Tamaulipas 2021*

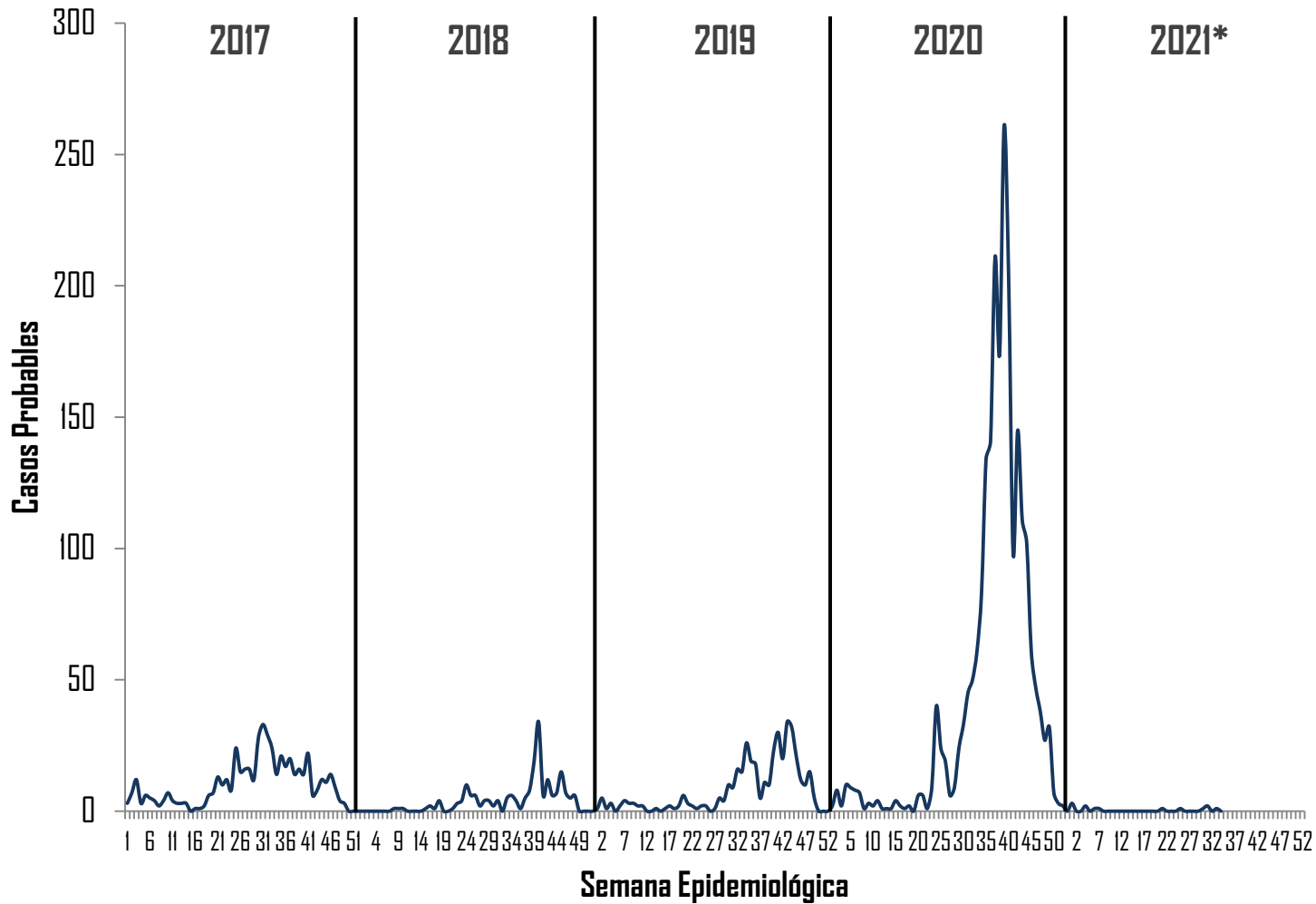
Dengue No Grave

Jurisdicción	Probables	Confirmados
I	166	0
II	166	1
III	270	1
IV	196	1
V	23	0
VI	86	1
VII	3	0
VIII	22	0
IX	1	0
X	63	0
XI	28	0
XII	31	0
Total	1,055	4

Dengue Grave

Jurisdicción	Probables	Confirmados
I	5	1
II	12	2
III	6	0
IV	19	3
V	4	0
VI	3	0
VII	0	0
VIII	2	0
IX	1	0
X	2	0
XI	2	0
XII	10	3
Total	66	9

Situación Epidemiológica de Dengue Tamaulipas 2016 – 2021*



Año	DNG	DG
2016	559	19
2017	485	43
2018	180	23
2019	281	119
2020	1,880	401
2021*	4	9

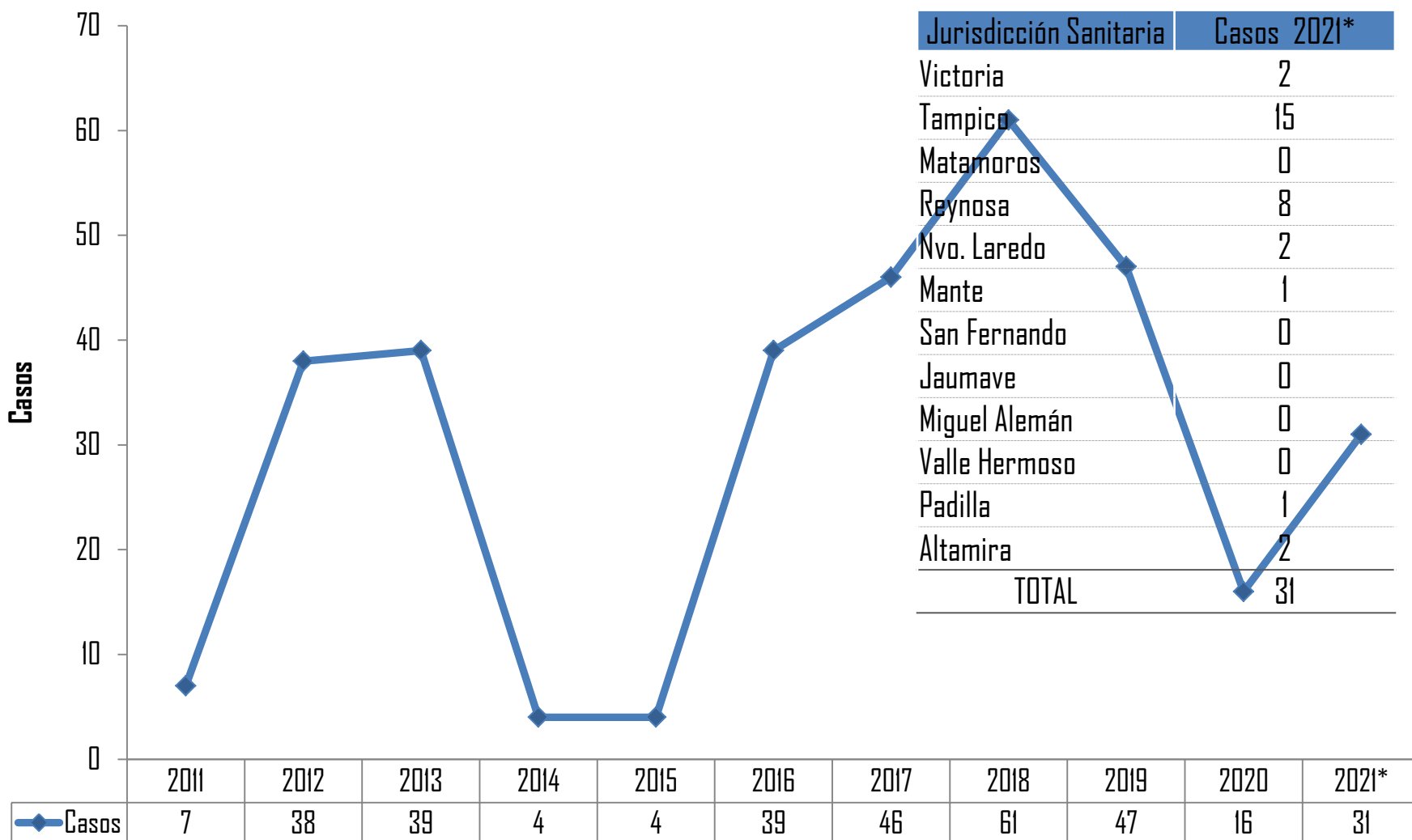
Fuente: Plataforma SINAVE, Enfermedades Transmitidas por Vector

*Hasta Semana Epi. No. 34/2021

Municipios con Casos Confirmados de Dengue Tamaulipas 2021*

Municipio	DC	DH	Total
Altamira	0	3	3
Madero	0	1	1
Mante	1	0	1
Matamoros	1	0	1
Reynosa	1	3	4
Tampico	1	1	2
Victoria	0	1	1
Total	4	9	13

Casos de Tripanosomiasis Americana (Enfermedad de Chagas) por año Tamaulipas 2021*



Jurisdicción Sanitaria	Casos 2021*
Victoria	2
Tampico	15
Matamoros	0
Reynosa	8
Nvo. Laredo	2
Mante	1
San Fernando	0
Jaumave	0
Miguel Alemán	0
Valle Hermoso	0
Padilla	1
Altamira	2
TOTAL	31

Histórico de casos Defecto de Tubo Neural al Nacimiento 2006 - 2021*

Histórico de Casos Tamaulipas 2006 - 2021*

Casos por Jurisdicción 2021*

Años	Casos	Tasa
2006	33	5.4
2007	31	5.4
2008	36	3.6
2009	29	5.0
2010	26	4.5
2011	34	6.2
2012	32	5.9
2013	23	4.2
2014	19	3.0
2015	31	5.0
2016	40	6.5
2017	88	14.32
2018	94	15.30
2019	50	8.13
2020	22	3.53
2021*	20	3.22

Jurisdicción	Casos	Tasa
I	1	0.16
II	14	2.25
III	0	0.00
IV	1	0.16
V	3	0.48
VI	0	0.00
VII	0	0.00
VIII	0	0.00
IX	0	0.00
X	1	0.16
XI	0	0.00
XII	0	0.00
Total	20	3.22

Fuente: Sistema de V. E. de DTN

*Hasta Semana Epi. No 34/2021

Mortalidad Materna Tamaulipas

Histórico Defunciones 2006 - 2021*

Años	Def	R. M. M.
2006	35	61.3
2007	22	44.7
2008	38	63.6
2009	30	52.6
2010	26	44.7
2011	12	20.4
2012	22	37.4
2013	28	47.6
2014	18	28.8
2015	14	22.4
2016	20	36.0
2017	28	43.2
2018	25	40.0
2019	20	32.0
2020	37	59.2
2021*	40	61.33

Defunciones 2021*

Jurisdicción	Por lugar de	
	Ocurrencia	Residencia
I	9	4
II	4	4
III	7	6
IV	12	9
V	3	4
VI	1	2
VII	0	2
VIII	0	0
IX	0	1
X	0	2
XI	2	2
XII	0	1
Foráneo +	2	3
R. M. M	38	37

+ MM de otros Estados que ocurrieron en Tamaulipas
y MM de Tamaulipas que ocurrieron en otros Estados.

Fuente: Sistema de V. E de Muertes Maternas.

*Hasta la Semana Epi No. 34/2021

R.M.M.- Razón de Muertes Maternas

Defunciones por Cáncer Cervicouterino y Cáncer de Mama Tamaulipas

Histórico defunciones 2005 - 2021*

Año	CaCu	Ca Mama
2006	152	161
2007	126	149
2008	106	94
2009	122	152
2010	93	143
2011	79	115
2012	91	174
2013	105	174
2014	111	164
2015	99	178
2016	98	208
2017	100	181
2018	102	196
2019	108	208
2020	115	255
2021*	74	87

Defunciones por Jurisdicción 2021*

Jurisdicción	CaCu	Ca Mama
I	11	7
II	2	26
III	17	14
IV	16	15
V	9	7
VI	6	6
VII	2	2
VIII	0	0
IX	1	2
X	2	3
XI	1	0
XII	7	5
Total	74	87

Fuente: Sistema de V. E. de SEED

*Hasta Semana Epi. No 34/2021

Población por Jurisdicción Sanitaria Tamaulipas 2021

Jurisdicción	Población	%
Victoria	442,163	12.02
Tampico	535,034	14.54
Matamoros	544,324	14.79
Reynosa	711,160	19.33
Nuevo Laredo	430,453	11.70
Mante	188,501	5.12

Jurisdicción	Población	%
San Fernando	72,205	1.96
Jaumave	60,800	1.65
Miguel Alemán	72,757	1.98
Valle Hermoso	201,567	5.48
Padilla	76,199	2.07
Altamira	344,460	9.36
Tota Estatal	3,679,623	100.00

Población por municipio Tamaulipas 2021

Municipio	Población
Abasolo	12,941
Aldama	32,678
Altamira	263,930
Antiguo Morelos	9,862
Burgos	4,741
Bustamante	8,142
Camargo	14,545
Casas	4,788
Ciudad Madero	216,327
Cruillas	1,981
El Mante	126,392
Gómez Farías	9,508
González	47,852
Güémez	17,405
Guerrero	5,344

Municipio	Población
Gustavo Díaz Ordaz	17,289
Hidalgo	25,423
Jaumave	16,647
Jiménez	8,924
Llera	18,191
Mainero	2,751
Matamoros	544,324
Méndez	4,668
Mier	4,307
Miguel Alemán	31,272
Miquihuana	3,722
Nuevo Laredo	430,453
Nuevo Morelos	3,792
Ocampo	13,969
Padilla	15,733

Municipio	Población
Palmillas	1,978
Reynosa	711,160
Río Bravo	133,448
San Carlos	9,821
San Fernando	60,815
San Nicolás	1,091
Soto la Marina	27,689
Tampico	318,707
Tula	30,311
Valle Hermoso	68,119
Victoria	367,044
Villagrán	6,561
Xicoténcatl	24,978
Estatal	3,679,623

Población por Género en las Jurisdicciones Sanitarias Tamaulipas 2021

Jurisdicción Sanitaria	Población Femenina	%
Victoria	224,368	12.06
Tampico	278,702	14.98
Matamoros	274,204	14.74
Reynosa	356,741	19.18
Nvo. Laredo	216,811	11.65
Mante	95,368	5.13
San Fernando	35,784	1.92
Jaumave	30,249	1.63
Miguel Alemán	36,229	1.95
Valle Hermoso	101,442	5.45
Padilla	37,584	2.02
Altamira	172,932	9.30
Estatad Mujeres	1,860,414	100.00

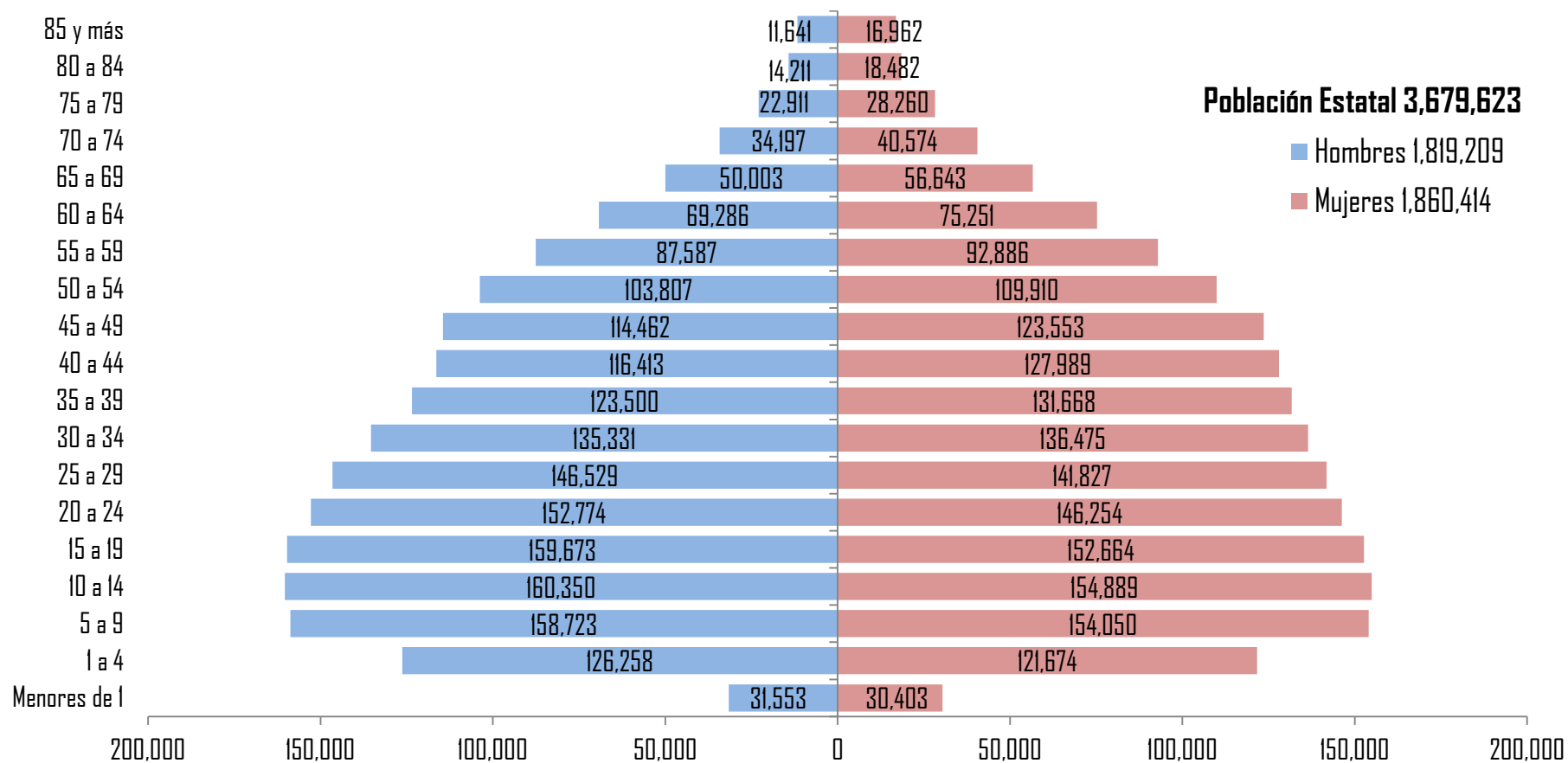
Jurisdicción Sanitaria	Población Masculina	%
Victoria	217,795	11.97
Tampico	256,332	14.09
Matamoros	270,120	14.85
Reynosa	354,419	19.48
Nuevo Laredo	213,642	11.74
Mante	93,133	5.12
San Fernando	36,421	2.00
Jaumave	30,551	1.68
M. Alemán	36,528	2.01
V. Hermoso	100,125	5.50
Padilla	38,615	2.12
Altamira	171,528	9.43
Estatad Hombres	1,819,209	100.00

Población por Grupo de edad Tamaulipas 2021

Grupo de edad	Hombres	Mujeres	Total Estatal
Menores de 1	31,553	30,403	61,956
1 a 4	126,258	121,674	247,932
5 a 9	158,723	154,050	312,773
10 a 14	160,350	154,889	315,239
15 a 19	159,673	152,664	312,337
20 a 24	152,774	146,254	299,028
25 a 29	146,529	141,827	288,356
30 a 34	135,331	136,475	271,806
35 a 39	123,500	131,668	255,168
40 a 44	116,413	127,989	244,402

Grupo de edad	Hombres	Mujeres	Total Estatal
45 a 49	114,462	123,553	238,015
50 a 54	103,807	109,910	213,717
55 a 59	87,587	92,886	180,473
60 a 64	69,286	75,251	144,537
65 a 69	50,003	56,643	106,646
70 a 74	34,197	40,574	74,771
75 a 79	22,911	28,260	51,171
80 a 84	14,211	18,482	32,693
85 y más	11,641	16,962	28,603
Estatal	1,819,209	1,860,414	3,679,623

Pirámide poblacional Tamaulipas 2021



SISTEMA DE VIGILANCIA EPIDEMIOLÓGICA

Directorio

Dra. Gloria de Jesús Molina Gamboa

Secretaria de Salud

Dra. Velia Patricia Silva Delfín

Titular del Órgano de Operación Administrativa
Desconcentrada del IMSS Tamaulipas

C.P. Diana Evelyn Mata Monreal

Directora General del Sistema DIF Tamaulipas.

Dr. César Macías de León

Director del Hospital Regional de PEMEX.

Dr. Omar Facundo Torres

Supervisor Médico Delegacional
del Programa IMSS Bienestar

General de Brigada Pablo Alberto Lechuga Orta

Jefe del Estado Mayor de la 8va. Zona Militar

Dr. Ernesto Lavin Hernández

Subdelegado Médico del ISSSTE

Vicealmirante C.G.D.E.M. Flavio del Ángel García

Comandante de la 1ra. Zona Naval

SISTEMA ESTATAL DE VIGILANCIA EPIDEMIOLÓGICA

Directorio

Dra. Hilda Nereyda del Carmen Selvera

Encargado de la Dirección de Epidemiología

Ing. Raúl Ernesto Huidobro Guevara

Jefe del Departamento de Enfermedades Transmisibles

Dr. Gustavo Saucedo Ramírez

Jefe del Departamento de Enfermedades No Transmisibles

Dra. Julita Portilla Sosa

Encargada del Departamento de Sistemas de Información
Para la Vigilancia Epidemiológica

Integración de Información:

Lic. Deyanira Gutiérrez González, Lic. Sara María Pérez Velázquez, Lic. Rosa Velia Galván Hernández.

Lic. Aideé Durán Ríos, Lic. Ana Beatriz Hernández Meza, Dra. Dalia Yadira Suárez Ríos, Lic. Gladys Lizbeth Rodríguez Ovalle