



SECRETARÍA  
**DE SALUD**



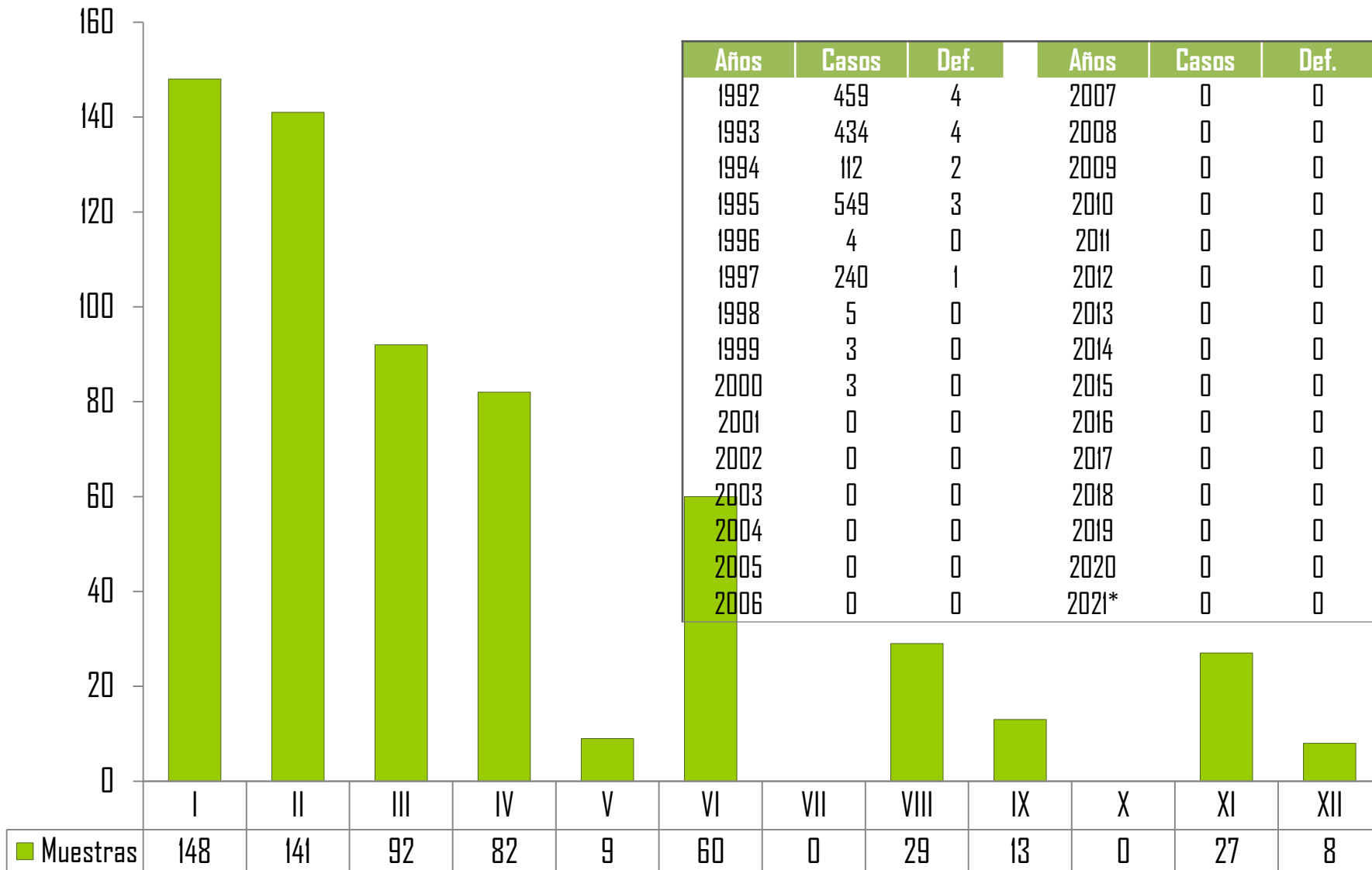
DIRECCIÓN DE  
**EPIDEMIOLOGÍA**

**BOLETÍN  
EPIDEMIOLÓGICO 2021  
SEMANA NO. 30**

# CONTENIDO

| Programa   | Pag. | Programa  | Pag.    |
|--|------|---|---------|
| Morbi - Morta Cólera .....                             | 3    | Canal Endémico de Parotiditis .....                         | 22      |
| Morbilidad Enfermedades Diarreicas .....               | 4    | Casos de Conjuntivitis por Año .....                        | 23      |
| Canal Endémico de EDA .....                            | 5    | Canal Endémico de Conjuntivitis .....                       | 24      |
| Defunciones por EDA en menores de 5 años .....         | 6    | Incidencia de Dengue No Grave y Dengue Grave .....          | 25      |
| Rotavirus .....  | 7    | Casos de Dengue a Nivel Nacional .....                      | 26      |
| Casos de Hepatitis por Año .....                       | 8    | Casos Probables y Confirmados De Dengue .....               | 27      |
| Canal Endémico de Hepatitis .....                      | 9    | Situación de Dengue por semana epidemiológica .....         | 28      |
| Morbilidad Infecciones Respiratorias .....             | 10   | Casos confirmados de Dengue por municipio .....             | 29      |
| Canal Endémico de IRA .....                            | 11   | Casos de Tripanosomiasis Americana (Enf. de Chagas) .....   | 30      |
| Defunciones por IRA en menores de 5 años .....         | 12   | Defectos del Tubo Neural .....                              | 31      |
| Casos de Neumonías y Bronconeumonías .....             | 13   | Mortalidad Materna .....                                    | 32      |
| Canal Endémico de Neumonías y Broconeumonías .....     | 14   | Defunciones por Cáncer Cervicouterino y de Mama .....       | 33      |
| Situación de Influenza por Jurisdicción .....          | 15   | Población General por Jurisdicción Sanitaria .....          | 34      |
| Situación de Influenza por Semana Epidemiológica ..... | 16   | Población General por municipio .....                       | 35      |
| Situación de Influenza por Municipio .....             | 17   | Población por género en las Jurisdicciones Sanitarias ..... | 36      |
| Casos de Rubeola por Año .....                         | 18   | Población por grupo de edad y género .....                  | 37      |
| Casos de Varicela por año .....                        | 19   | Pirámide poblacional Tamaulipas 2021 .....                  | 38      |
| Canal Endémico de Varicela .....                       | 20   | Directorio .....  | 39 y 40 |
| Casos de Parotiditis por Año .....                     | 21   |   |         |

## Casos, defunciones y muestras para diagnóstico de Cólera Tamaulipas 1992 – 2021\*



**\*Muestras  
609**

## Histórico de Diarreas Tamaulipas 2008 – 2021\*

| Años  | Casos   |
|-------|---------|
| 2008  | 153,244 |
| 2009  | 154,925 |
| 2010  | 149,766 |
| 2011  | 150,673 |
| 2012  | 173,206 |
| 2013  | 191,407 |
| 2014  | 148,496 |
| 2015  | 160,650 |
| 2016  | 140,267 |
| 2017  | 290,937 |
| 2018  | 276,242 |
| 2019  | 268,108 |
| 2020  | 143,963 |
| 2021* | 94,872  |

Fuente: Informe Semanal de Casos Nuevos /SUIVE-I-2014

\*Hasta Semana Epi. No. 30/2021

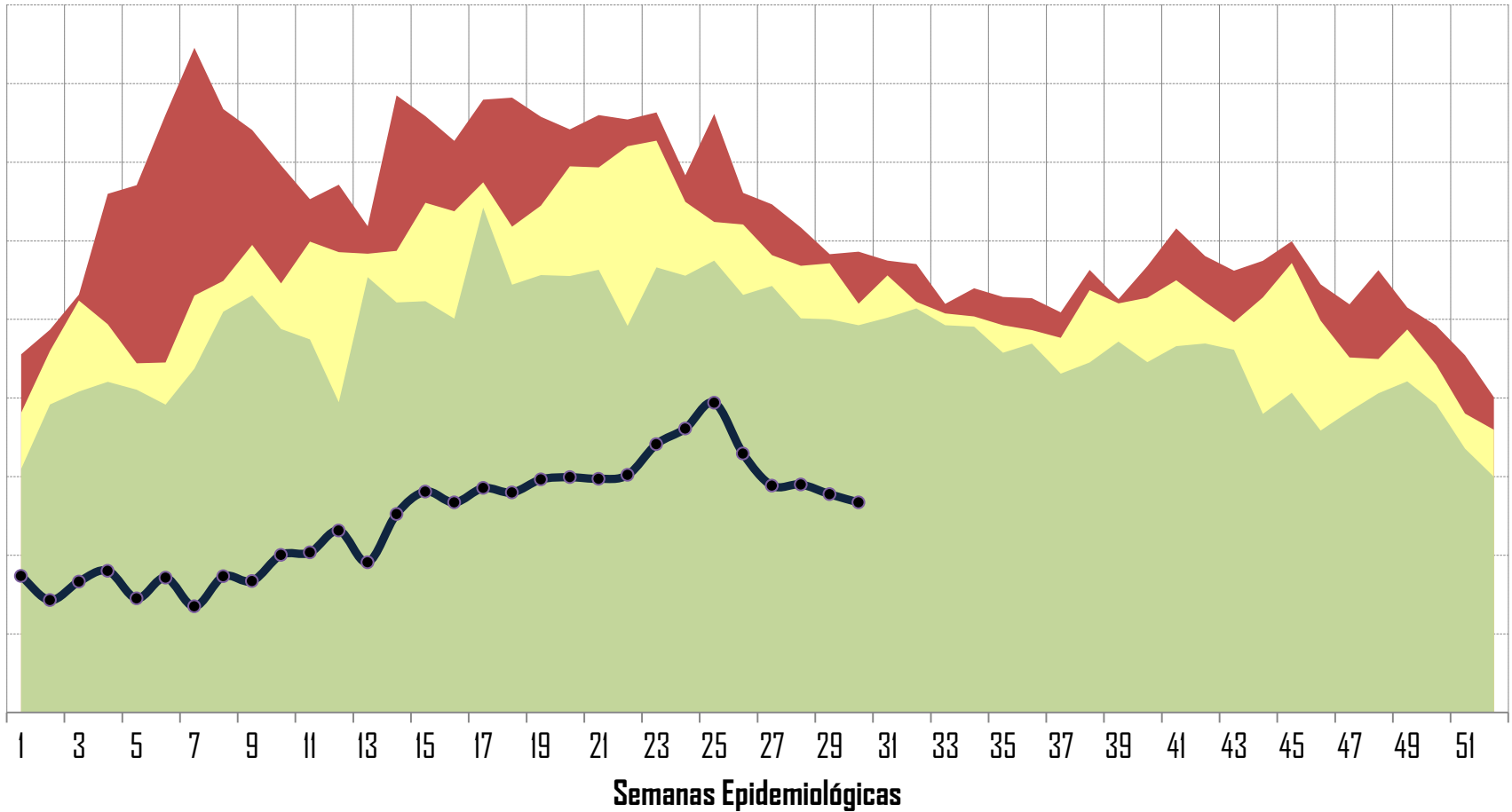
\*\*El 61.05% corresponde a la notificación de unidades CAF

## Morbilidad de Enfermedades Diarreicas por Jurisdicción Sanitaria Tamaulipas 2021\*

| Jurisdicción Sanitaria | Semana 30    | Acumulado**   |
|------------------------|--------------|---------------|
| I                      | 785          | 20,271        |
| II                     | 801          | 22,478        |
| III                    | 441          | 11,165        |
| IV                     | 399          | 15,510        |
| V                      | 354          | 8,370         |
| VI                     | 77           | 2,376         |
| VII                    | 41           | 861           |
| VIII                   | 63           | 1,849         |
| IX                     | 19           | 604           |
| X                      | 163          | 3,500         |
| XI                     | 85           | 2,218         |
| XII                    | 207          | 5,670         |
| <b>TOTAL</b>           | <b>3,435</b> | <b>94,872</b> |

# Canal Endémico Infecciones intestinales por otros organismos y las mal definidas (A04, A08-A09 excepto A08.0) Tamaulipas (Todas las instituciones)

Alarma      Éxito      Seguridad      Casos incidentes 2021\*



## Defunciones por Enfermedades Diarreicas Agudas en < de 5 años Tamaulipas 2021\*

### Histórico de Defunciones

| Año   | Def. | Tasa |
|-------|------|------|
| 2006  | 18   | 6,2  |
| 2007  | 12   | 4,2  |
| 2008  | 11   | 3,90 |
| 2009  | 1    | 0,36 |
| 2010  | 9    | 3,28 |
| 2011  | 9    | 3,3  |
| 2012  | 3    | 1,1  |
| 2013  | 6    | 2,23 |
| 2014  | 7    | 2,28 |
| 2015  | 5    | 1,63 |
| 2016  | 5    | 1,63 |
| 2017  | 4    | 1,31 |
| 2018  | 3    | 0,98 |
| 2019  | 1    | 0,32 |
| 2020  | 2    | 0,64 |
| 2021* | 1    | 19,2 |

### Por Jurisdicción Sanitaria 2021\*

| Jurisdicción Sanitaria | Def. | Tasa |
|------------------------|------|------|
| I                      | 0    | 0    |
| II                     | 0    | 0    |
| III                    | 0    | 0    |
| IV                     | 0    | 0    |
| V                      | 0    | 0    |
| VI                     | 0    | 0    |
| VII                    | 0    | 0    |
| VIII                   | 1    | 19,2 |
| IX                     | 0    | 0    |
| X                      | 0    | 0    |
| XI                     | 0    | 0    |
| XII                    | 0    | 0    |
| Total                  | 1    | 19,2 |

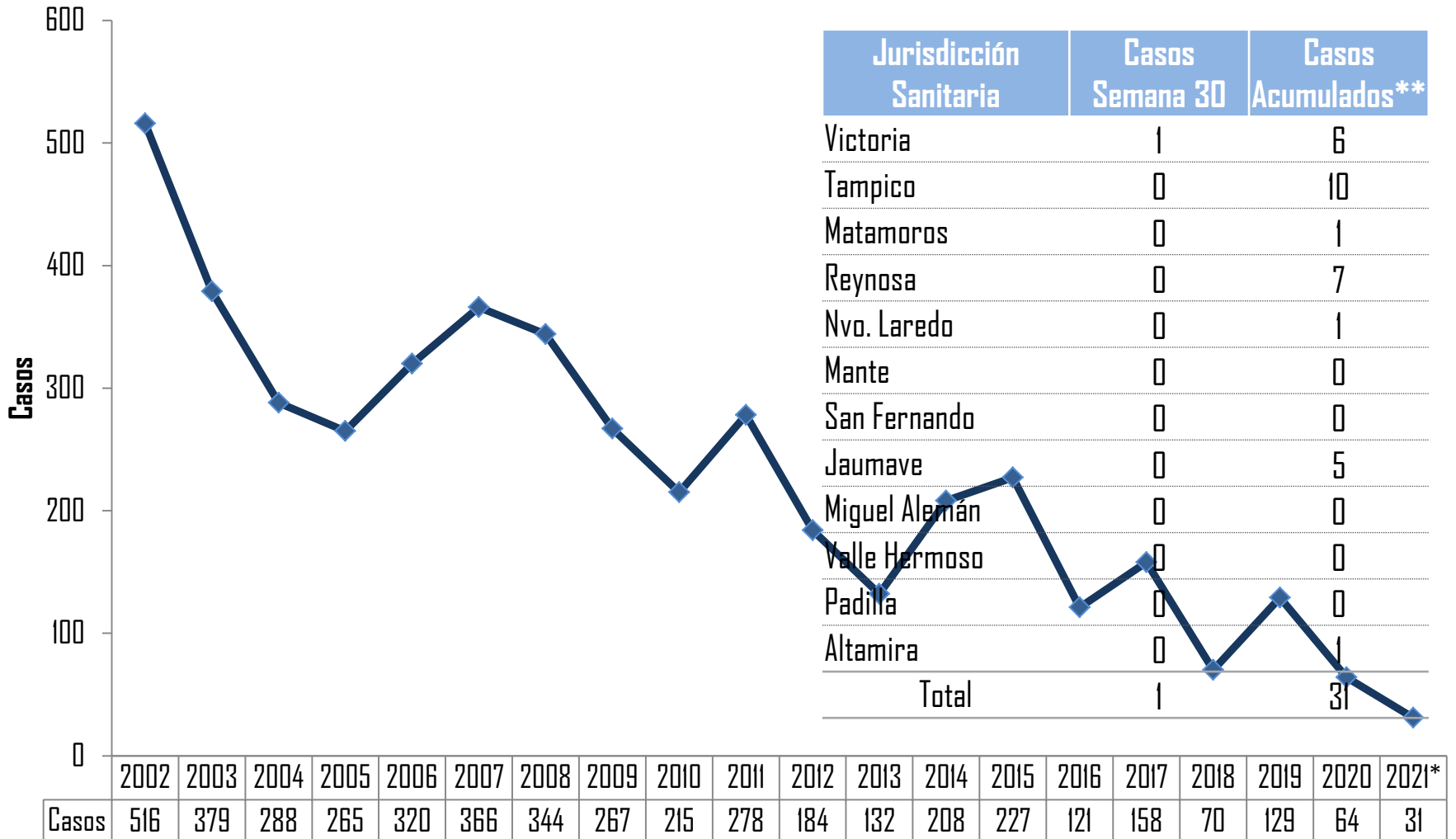
## Casos de Rotavirus por Año Tamaulipas 2004 - 2021\*



Fuente: Registro Nominal de Casos

\*Hasta Semana Epi. No. 30/2021

## Casos de Hepatitis por Año Tamaulipas 2002- 2021\*



Fuente: Informe Semanal de Casos Nuevos /SUIVE-I-2014

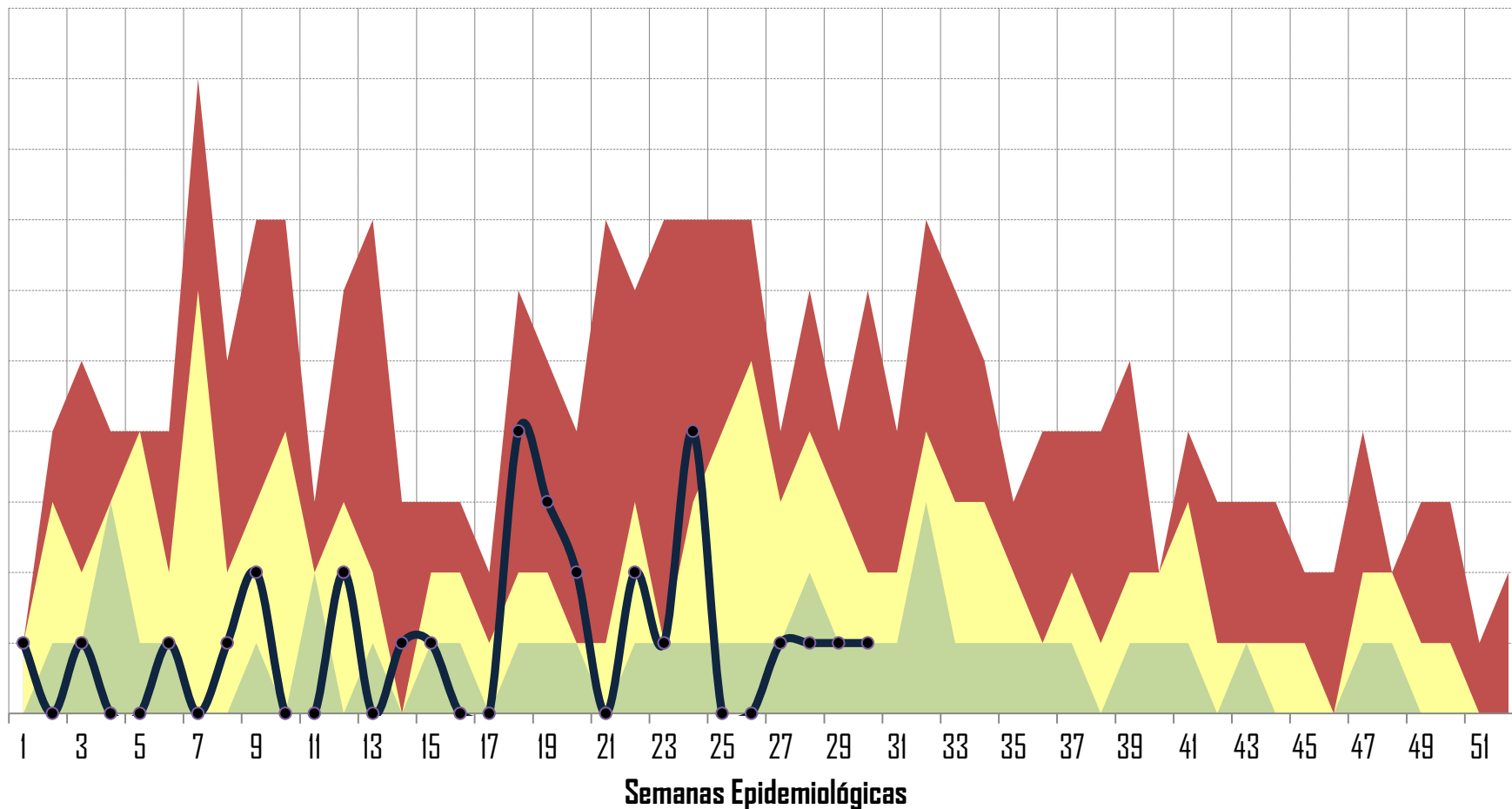
\*Hasta Semana Epi. No. 30/2021

\*\*El 3.23% corresponde a la notificación de unidades CAF



## Canal Endémico Hepatitis Aguda tipo A (B15) Tamaulipas (Todas las instituciones)

■ Alarma   
 ■ Éxito   
 ■ Seguridad   
 ● Casos incidentes 2021\*



Fuente: Informe Semanal de Casos Nuevos /SUIVE-1-2014

\*Hasta Semana Epi. No. 30/2021

## Histórico de IRA 2009 - 2021\*

| Años  | Casos     |
|-------|-----------|
| 2009  | 956,140   |
| 2010  | 850,826   |
| 2011  | 740,239   |
| 2012  | 829,858   |
| 2013  | 848,716   |
| 2014  | 866,838   |
| 2015  | 757,402   |
| 2016  | 680,974   |
| 2017  | 1,093,248 |
| 2018  | 1,035,405 |
| 2019  | 951,333   |
| 2020  | 629,785   |
| 2021* | 232,102   |

Fuente: Informe Semanal de Casos Nuevos /SUIVE-I-2014

\*Hasta Semana Epi. No. 30/2021

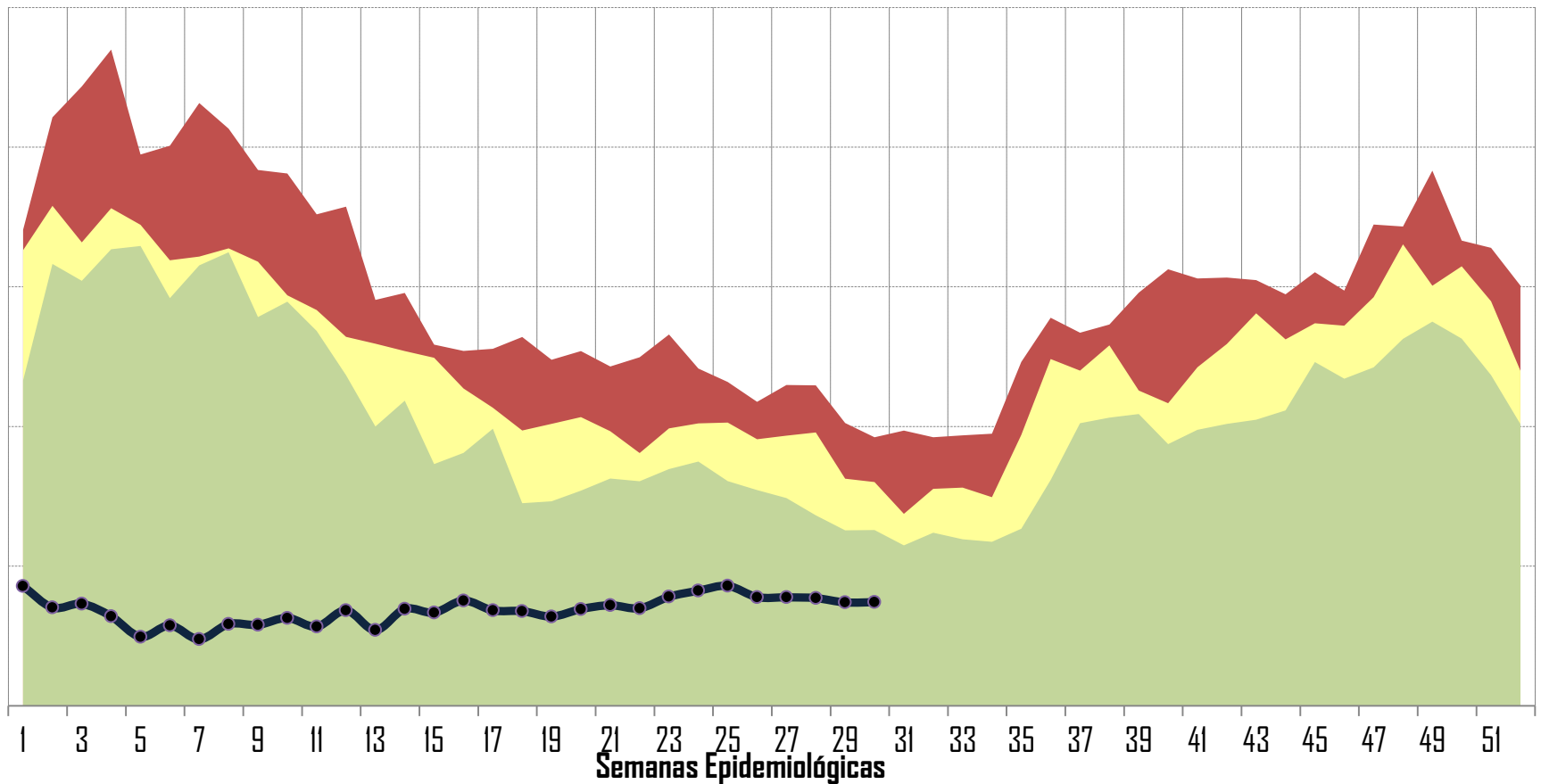
\*\*El 55.67% corresponde a la notificación de unidades CAF

## Morbilidad de Infecciones Respiratorias Agudas Tamaulipas 2021\*

| Jurisdicción Sanitaria | Semana 30    | Acumulado **   |
|------------------------|--------------|----------------|
| I                      | 1,653        | 50,198         |
| II                     | 1,874        | 44,054         |
| III                    | 919          | 28,425         |
| IV                     | 1,123        | 34,579         |
| V                      | 800          | 18,234         |
| VI                     | 222          | 7,646          |
| VII                    | 482          | 15,405         |
| VIII                   | 87           | 3,411          |
| IX                     | 20           | 1,152          |
| X                      | 349          | 6,414          |
| XI                     | 182          | 5,576          |
| XII                    | 642          | 17,008         |
| <b>TOTAL</b>           | <b>8,353</b> | <b>232,102</b> |

# Canal Endémico Infecciones Respiratorias Agudas (J00-J06, J20, J21 excepto J02.0 y J03.0) Tamaulipas (Todas las instituciones)

Alarma    Éxito    Seguridad    Casos incidentes 2021\*



## Defunciones por Infecciones Respiratorias Agudas en < de 5 años Tamaulipas

### Histórico defunciones 2005 - 2021\*

| Año   | Def. | Tasa |
|-------|------|------|
| 2005  | 31   | 9.38 |
| 2006  | 26   | 9.09 |
| 2007  | 13   | 4.56 |
| 2008  | 9    | 3.20 |
| 2009  | 23   | 8.3  |
| 2010  | 42   | 15.3 |
| 2011  | 16   | 5.86 |
| 2012  | 10   | 3.69 |
| 2013  | 5    | 1.86 |
| 2014  | 18   | 5.85 |
| 2015  | 13   | 4.23 |
| 2016  | 14   | 4.57 |
| 2017  | 9    | 2.95 |
| 2018  | 15   | 4.90 |
| 2019  | 12   | 3.93 |
| 2020  | 10   | 3.20 |
| 2021* | 1    | 2.75 |

### Defunciones por Jurisdicción Sanitaria 2021\*

| Jurisdicción Sanitaria | Def. | Tasa |
|------------------------|------|------|
| I                      | 0    | 0.0  |
| II                     | 1    | 2.75 |
| III                    | 0    | 0.0  |
| IV                     | 0    | 0.0  |
| V                      | 0    | 0.0  |
| VI                     | 0    | 0.0  |
| VII                    | 0    | 0.0  |
| VIII                   | 0    | 0.0  |
| IX                     | 0    | 0.0  |
| X                      | 0    | 0.0  |
| XI                     | 0    | 0.0  |
| XII                    | 0    | 0.0  |
| Total                  | 1    | 2.75 |

## Morbilidad de Neumonías y Bronconeumonías 2021\*

### Histórico 2006 - 2021\*

| Años  | Casos |
|-------|-------|
| 2009  | 5,602 |
| 2010  | 6,009 |
| 2011  | 4,882 |
| 2012  | 5,167 |
| 2013  | 6,003 |
| 2014  | 6,321 |
| 2015  | 4,921 |
| 2016  | 4,416 |
| 2017  | 4,857 |
| 2018  | 4,492 |
| 2019  | 4,454 |
| 2020  | 4,218 |
| 2021* | 1,846 |

### Por jurisdicción Sanitaria 2021\*

| Jurisdicción Sanitaria | Semana 30 | Acumulado ** |
|------------------------|-----------|--------------|
| I                      | 6         | 283          |
| II                     | 13        | 397          |
| III                    | 14        | 287          |
| IV                     | 3         | 123          |
| V                      | 8         | 398          |
| VI                     | 1         | 34           |
| VII                    | 2         | 11           |
| VIII                   | 1         | 73           |
| IX                     | 0         | 0            |
| X                      | 6         | 174          |
| XI                     | 0         | 24           |
| XII                    | 2         | 42           |
| <b>TOTAL</b>           | <b>56</b> | <b>1,846</b> |

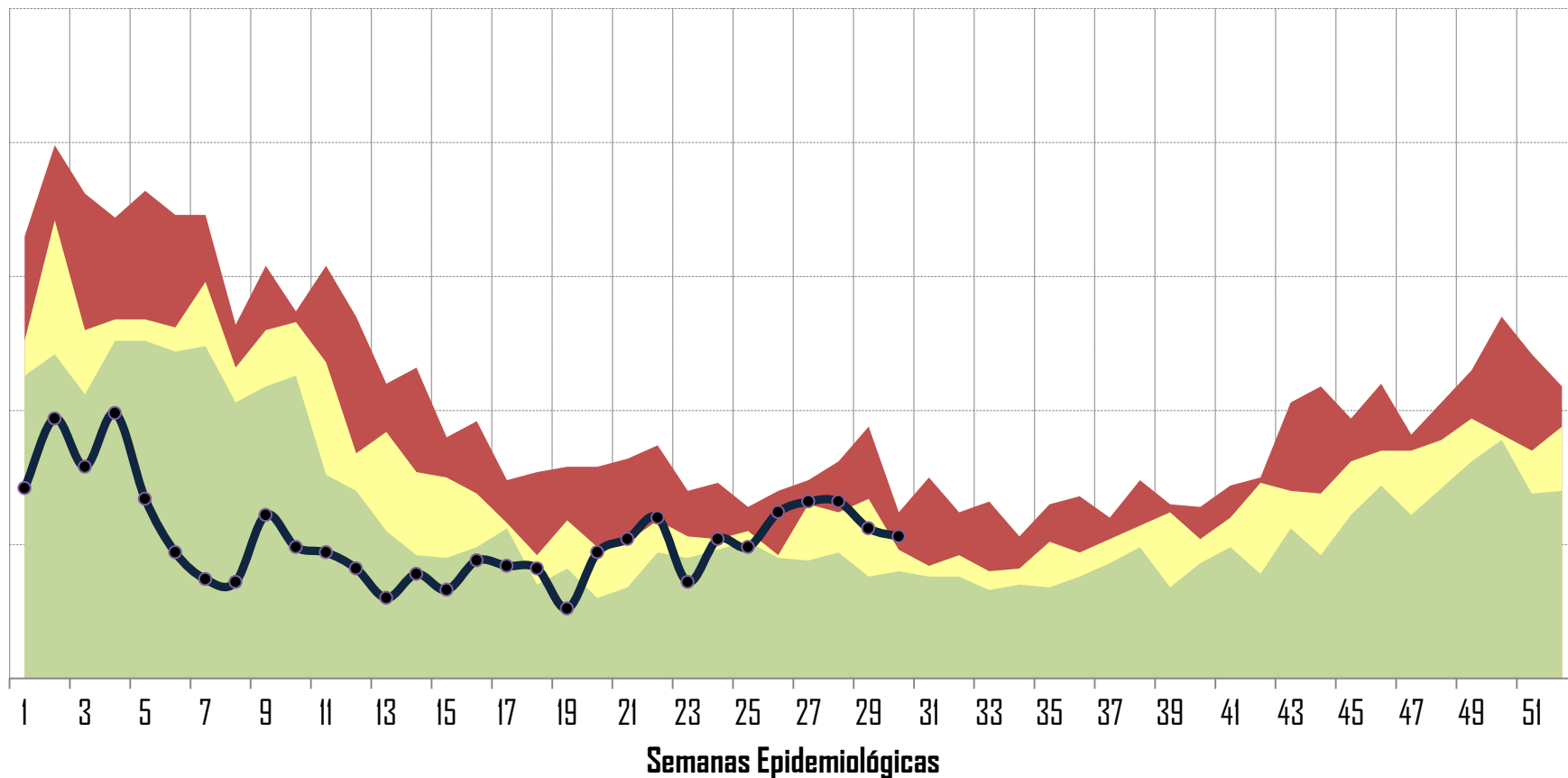
Fuente: Informe Semanal de Casos Nuevos /SUIVE-I-2014

\*Hasta Semana Epi. No. 30/2021

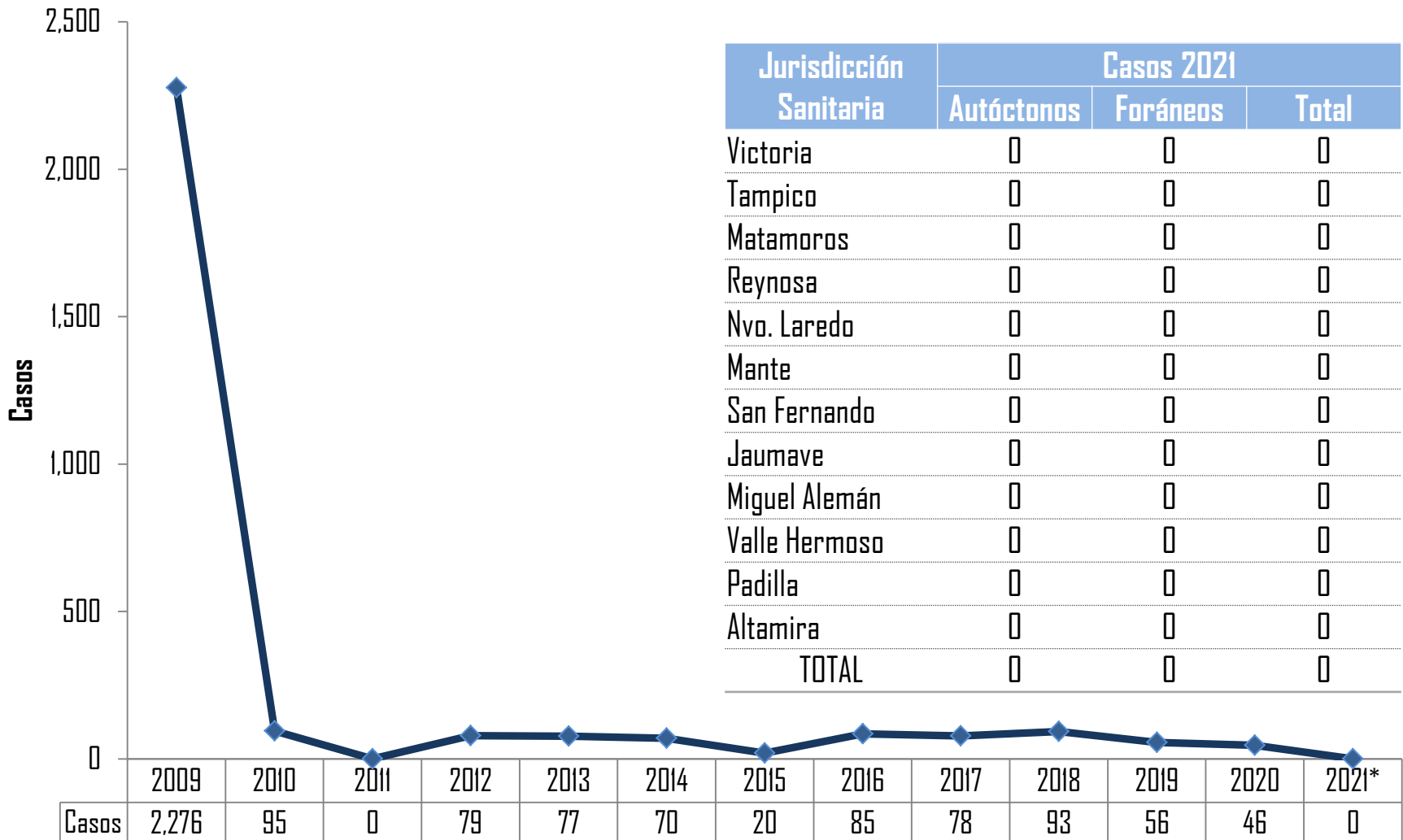
\*\*El 14.14% corresponde a la notificación de unidades CAF

## Canal Endémico Neumonías y Bronconeumonías J12-J18 excepto J18.2 Tamaulipas (Todas las instituciones)

■ Alarma      ■ Éxito



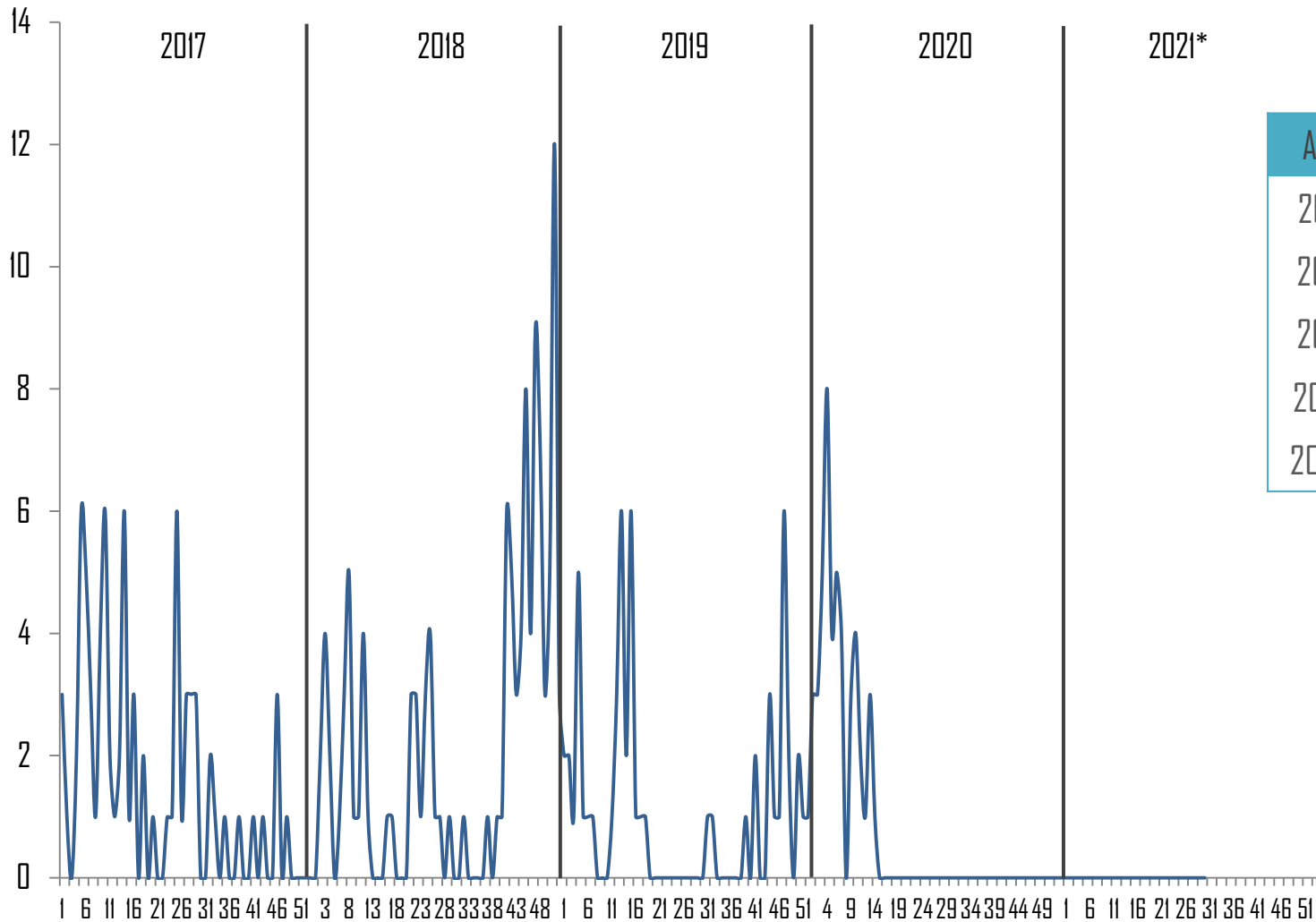
## Casos de Influenza por Año Tamaulipas 2009 - 2021\*



Fuente: Plataforma Única de Información de Influenza

\*Hasta Semana Epi. No. 30/2021

## Situación Epidemiológica Influenza Tamaulipas 2016-2021\*



| Año   | Casos | Defunciones |
|-------|-------|-------------|
| 2017  | 83    | 2           |
| 2018  | 116   | 9           |
| 2019  | 56    | 1           |
| 2020  | 46    | 0           |
| 2021* | 0     | 0           |

Fuente: Plataforma Única de Información de Influenza  
\*Hasta la Semana Epi. No. 30/2021

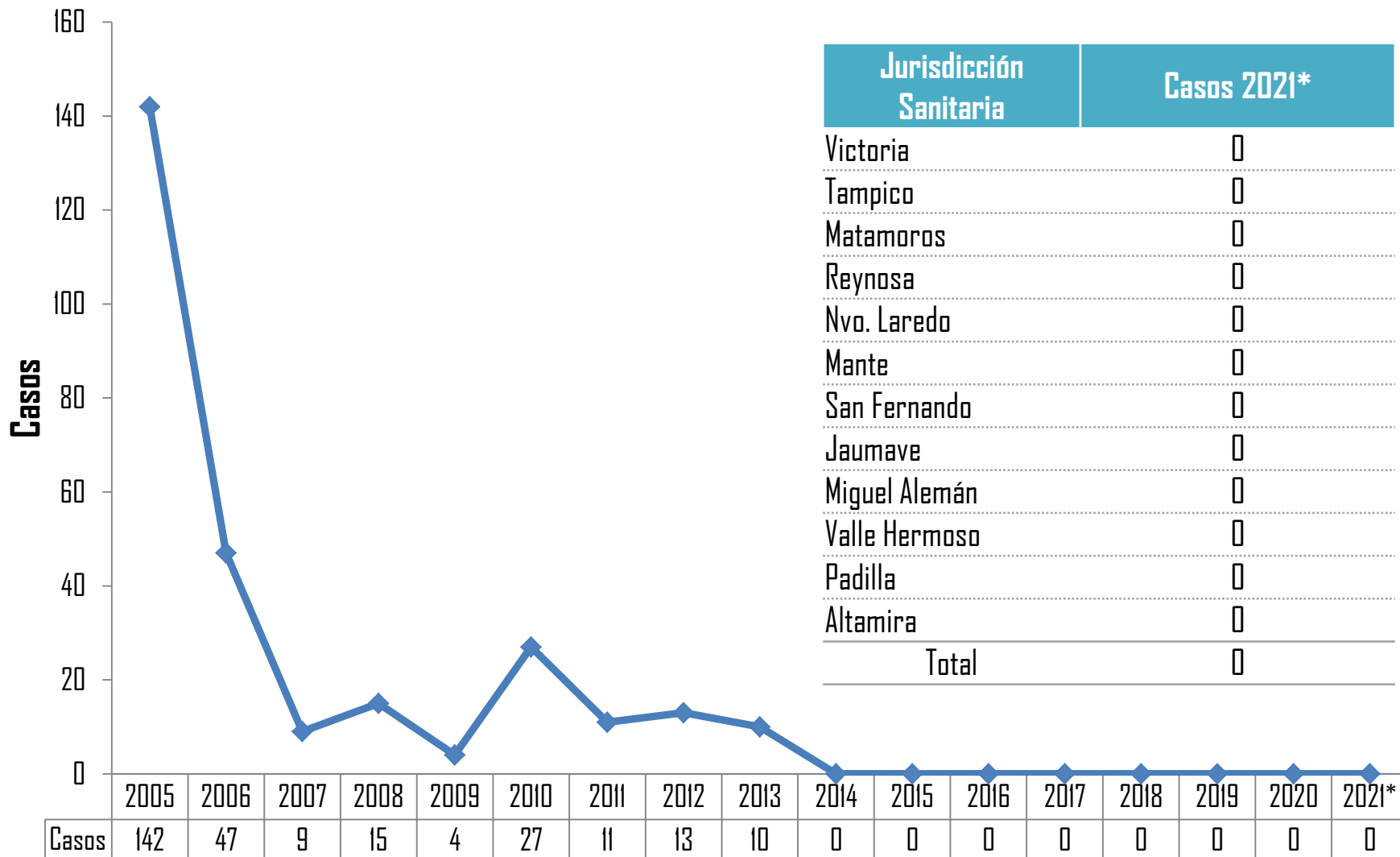


## Situación Epidemiológica de Influenza por Municipio Tamaulipas 2021\*

| Municipio    | Autóctonos |             |
|--------------|------------|-------------|
|              | Casos      | Defunciones |
| -            | -          | -           |
| <b>TOTAL</b> | <b>0</b>   | <b>0</b>    |

| Municipio    | Foráneos |             |
|--------------|----------|-------------|
|              | Casos    | Defunciones |
| -            | -        | -           |
| <b>TOTAL</b> | <b>0</b> | <b>0</b>    |

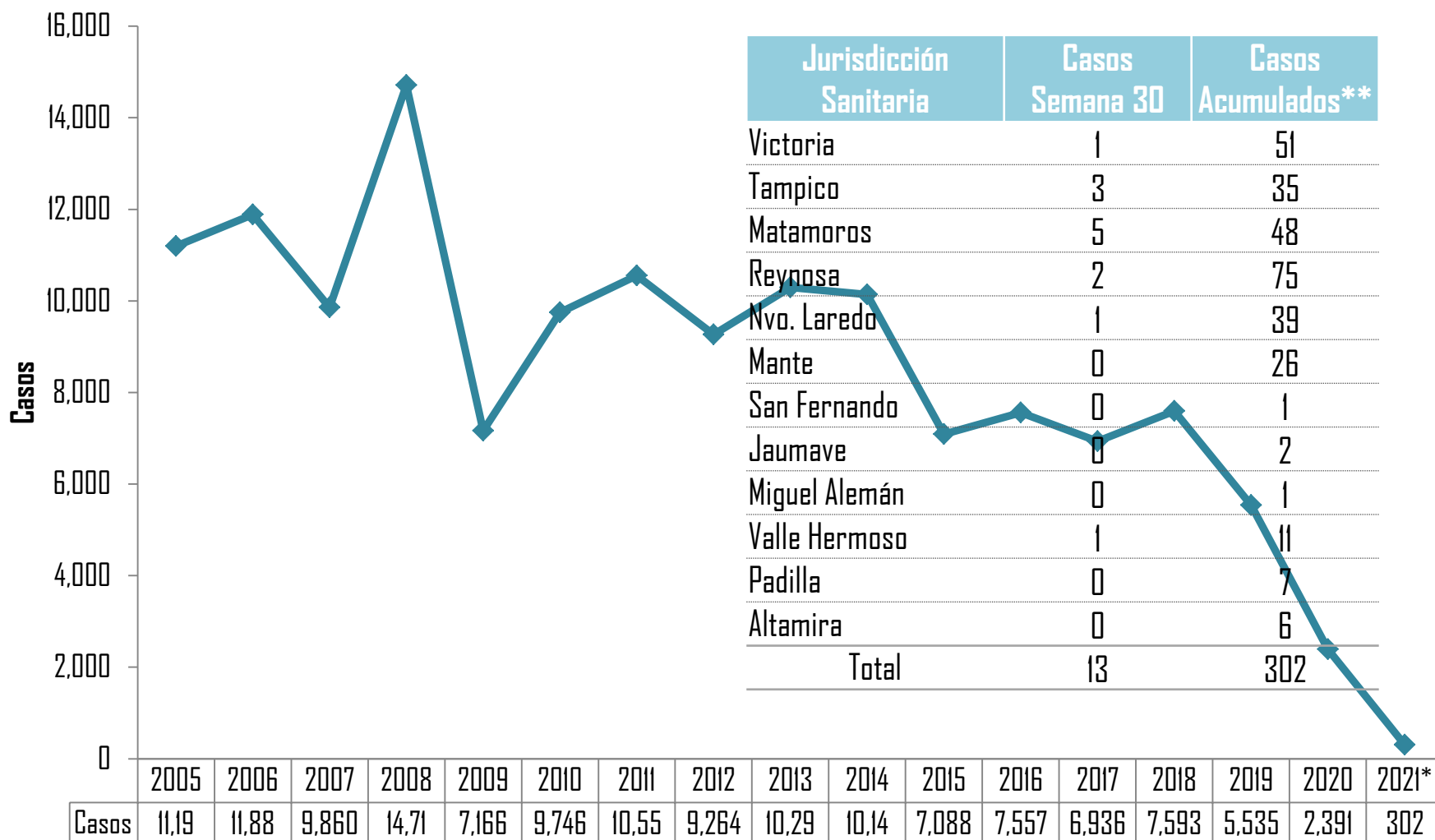
## Casos de Rubéola por Año Tamaulipas 2005- 2021\*



Fuente: Informe Semanal de Casos Nuevos /SUIVE-1-2014

\*Hasta Semana Epi. No. 30/2021

## Casos de Varicela por Año Tamaulipas 2004 - 2021\*



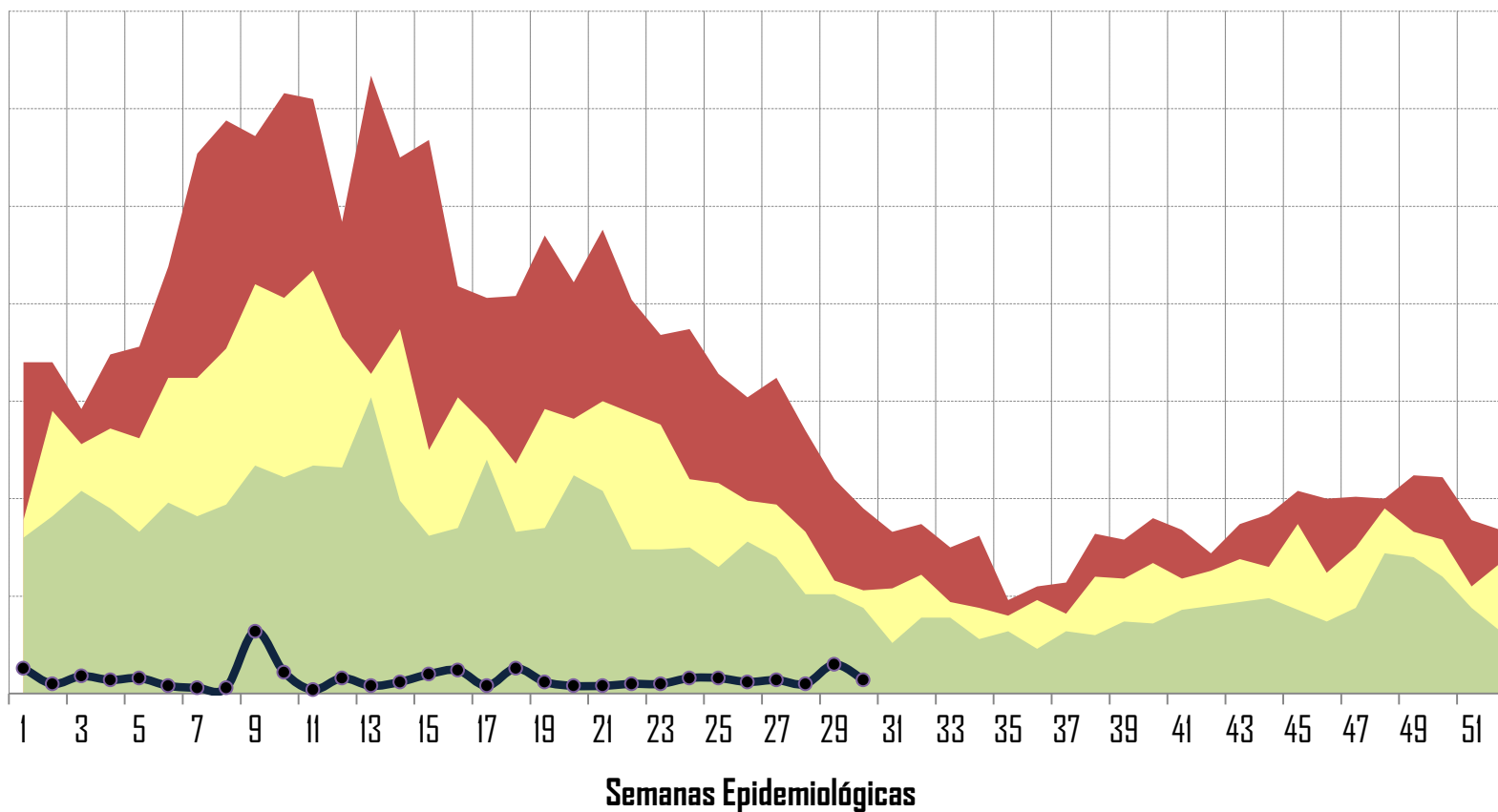
Fuente: Informe Semanal de Casos Nuevos /SUIVE-I-2014

\*Hasta Semana Epi. No. 30/ 2021

\*\*En 22.52% corresponde a la notificación de unidades CAF

## Canal Endémico de Varicela Tamaulipas (Todas las instituciones)

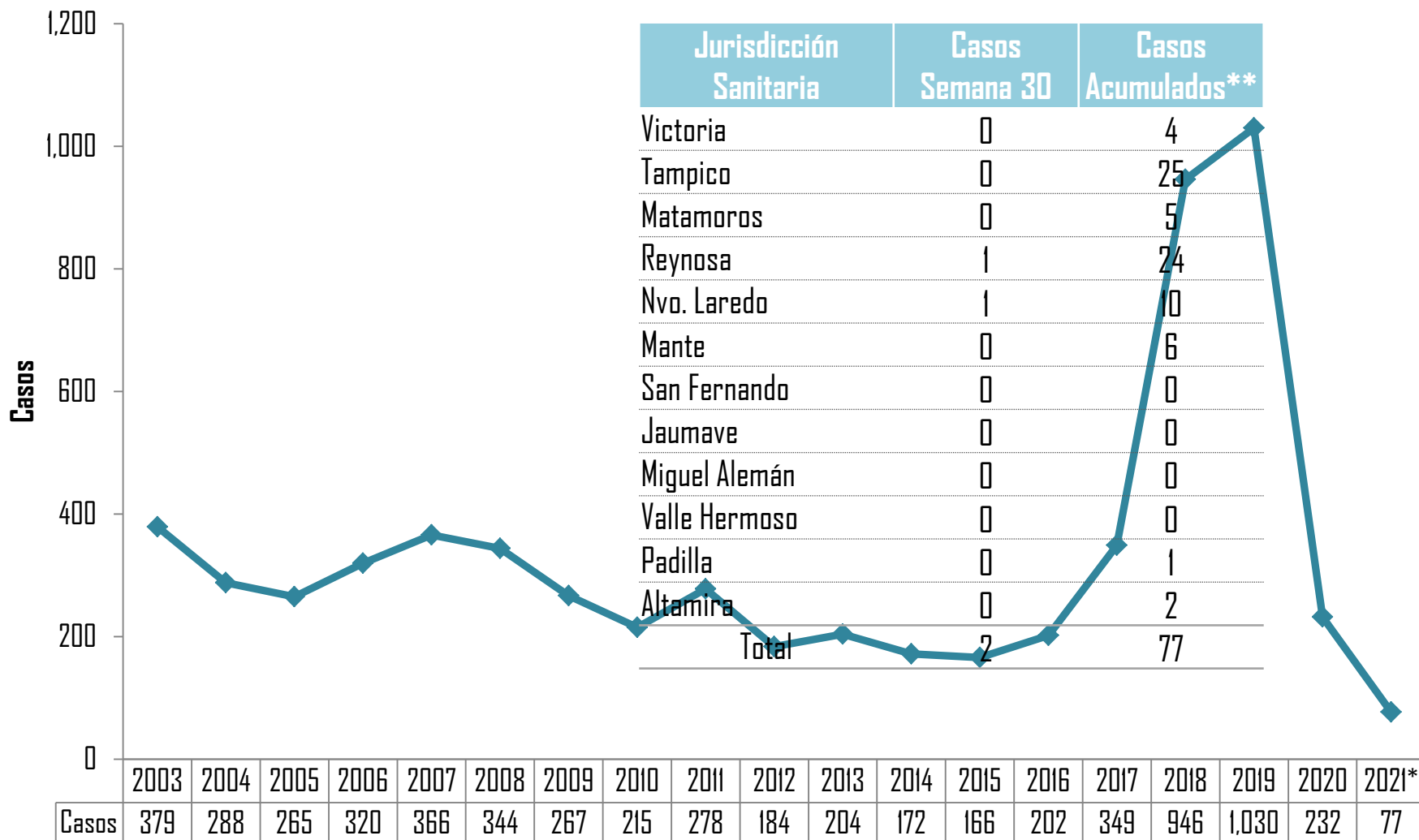
■ Alarma   
 ■ Éxito   
 ■ Seguridad   
 ● Casos incidentes 2021\*



Fuente: Informe Semanal de Casos Nuevos /SUIVE-1-2014

\*Hasta Semana Epi. No. 30/2021

## Casos de Parotiditis Infecciosa por Año Tamaulipas 2003 - 2021\*

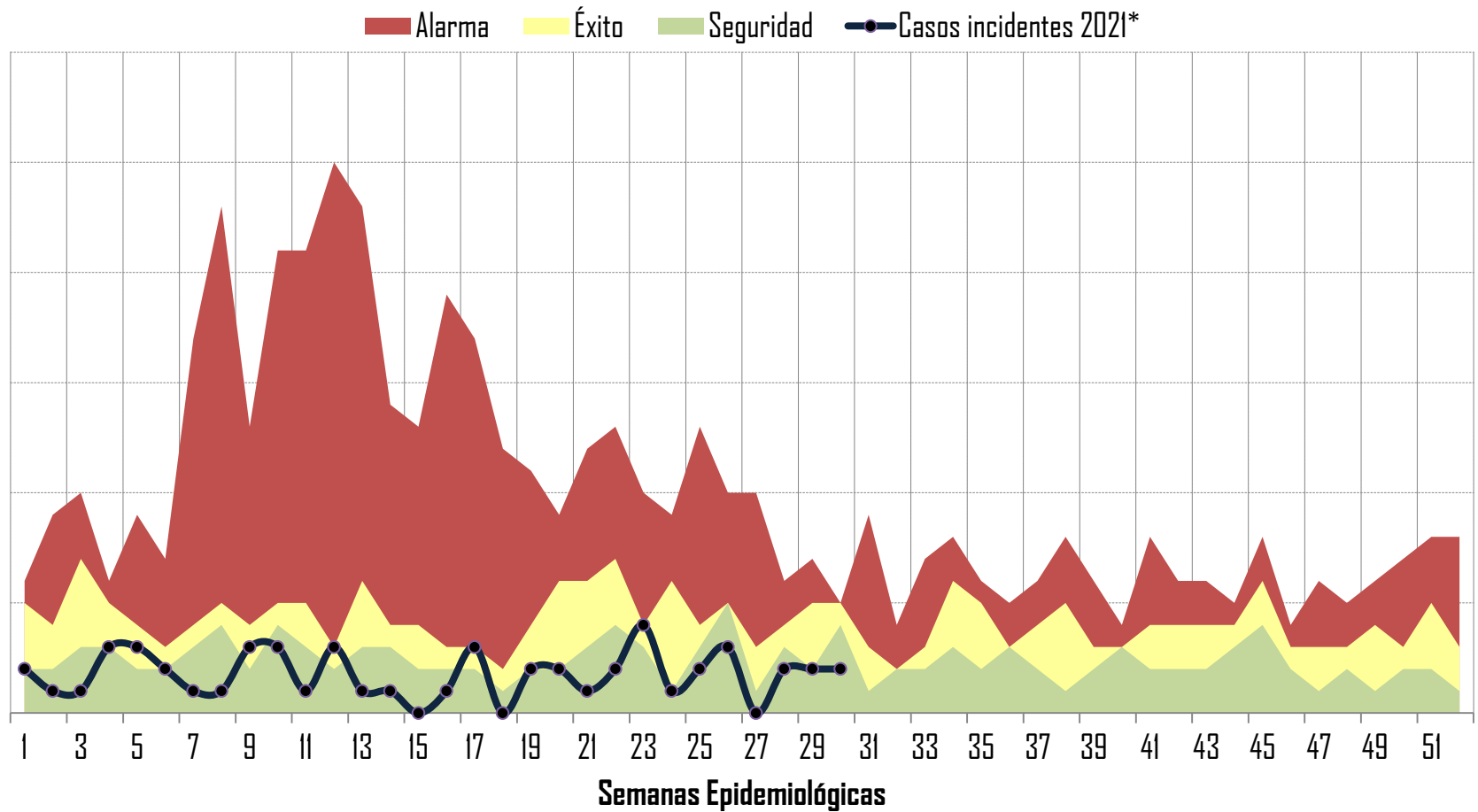


Fuente: Informe Semanal de Casos Nuevos /SUIVE-I-2014

\*Hasta Semana Epi. No. 30/2021

\*\*En 31.17% corresponde a la notificación de unidades CAF

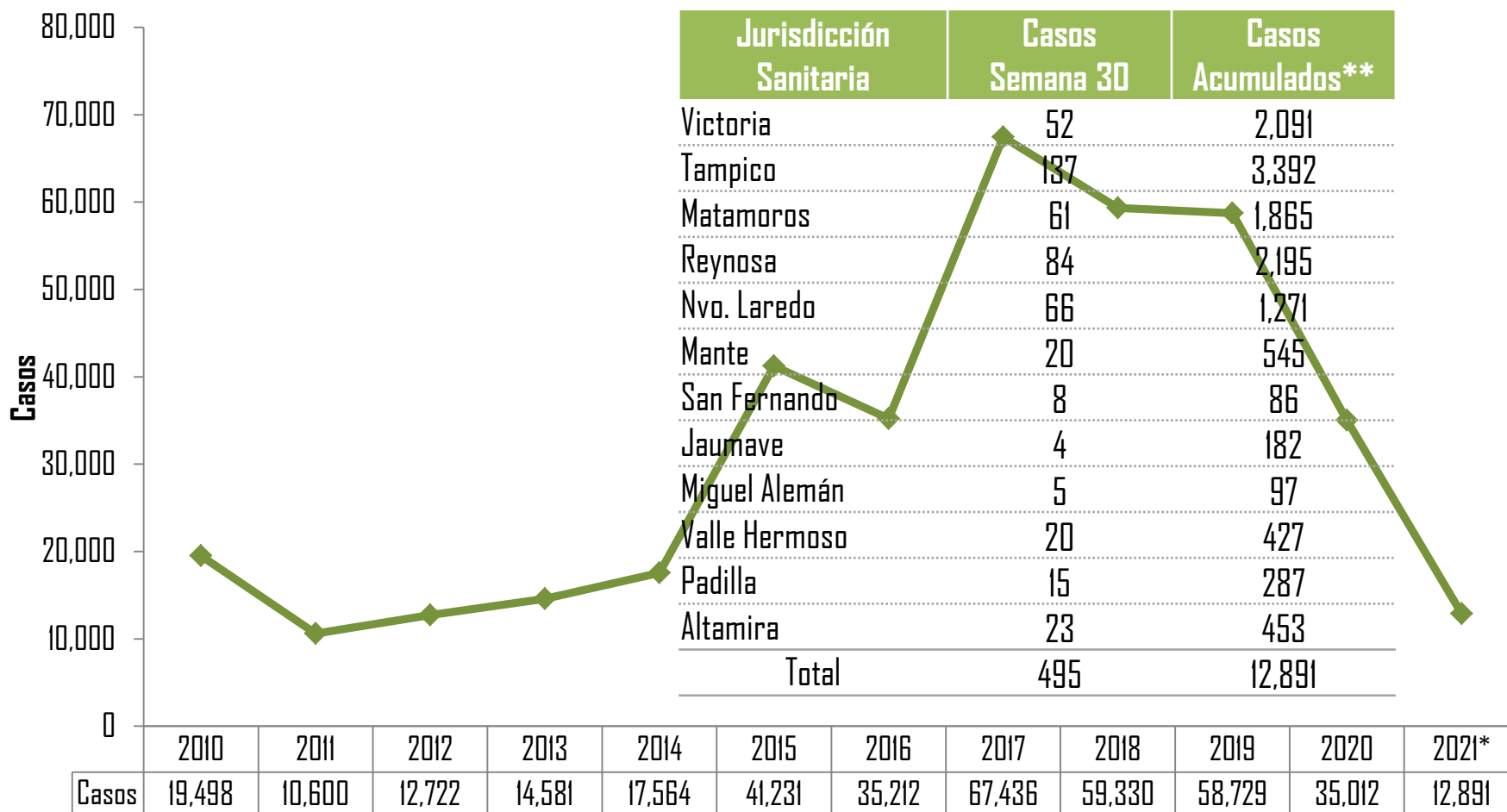
## Canal Endémico Parotiditis Infecciosa (B26) Tamaulipas (Todas las instituciones)



Fuente: Informe Semanal de Casos Nuevos /SUIVE-1-2014

\*Hasta Semana Epi. No. 30/2021

## Casos de Conjuntivitis (B30.3, H10.0) por Año Tamaulipas 2004- 2021\*



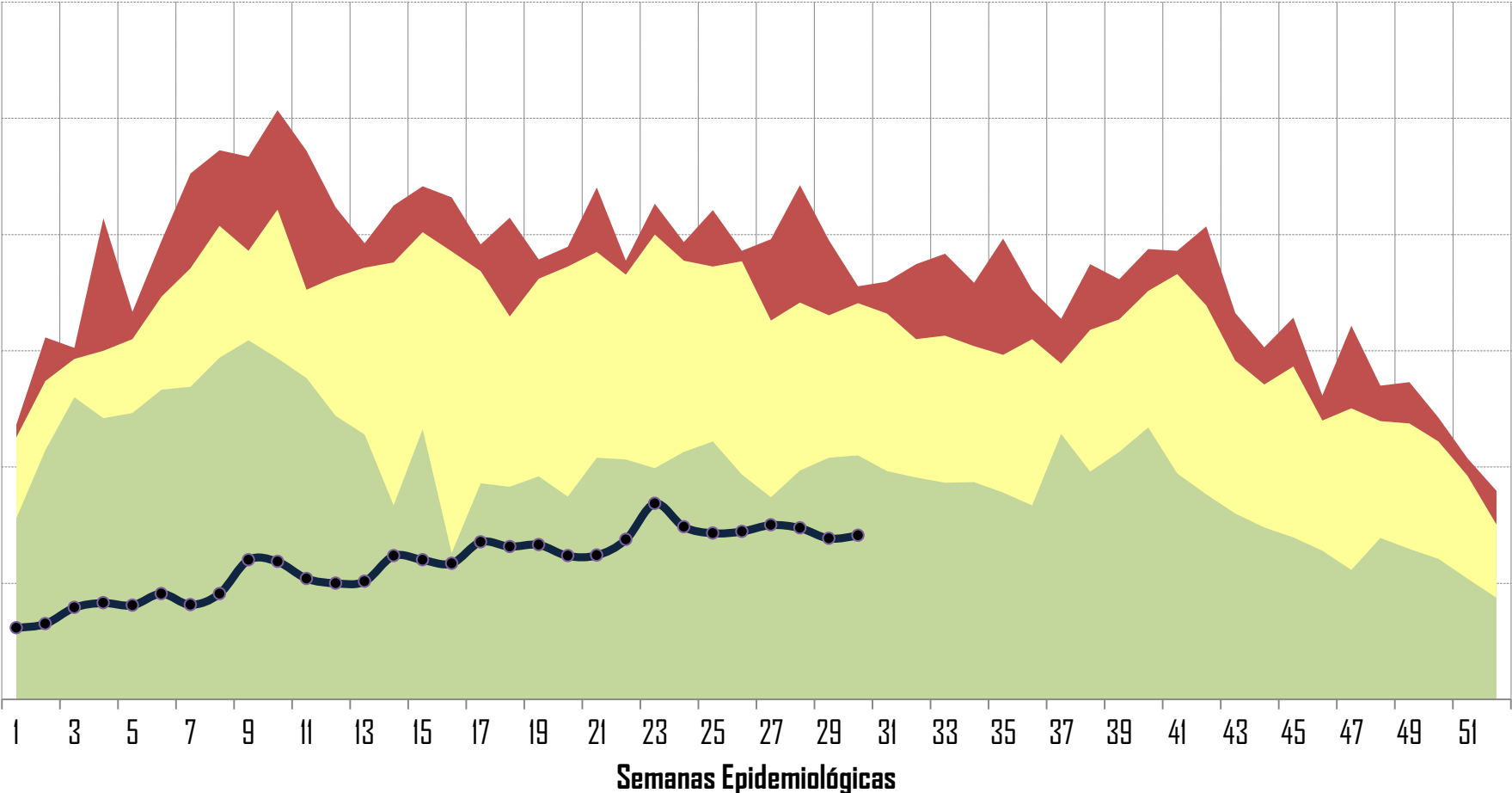
Fuente: Informe Semanal de Casos Nuevos /SUIVE-I-2014

\*Hasta Semana Epi. No. 30/ 2021

\*\*En 45.64% corresponde a la notificación de unidades CAF

# Canal Endémico Conjuntivitis (B30.3, H10.0) Tamaulipas (Todas las instituciones)

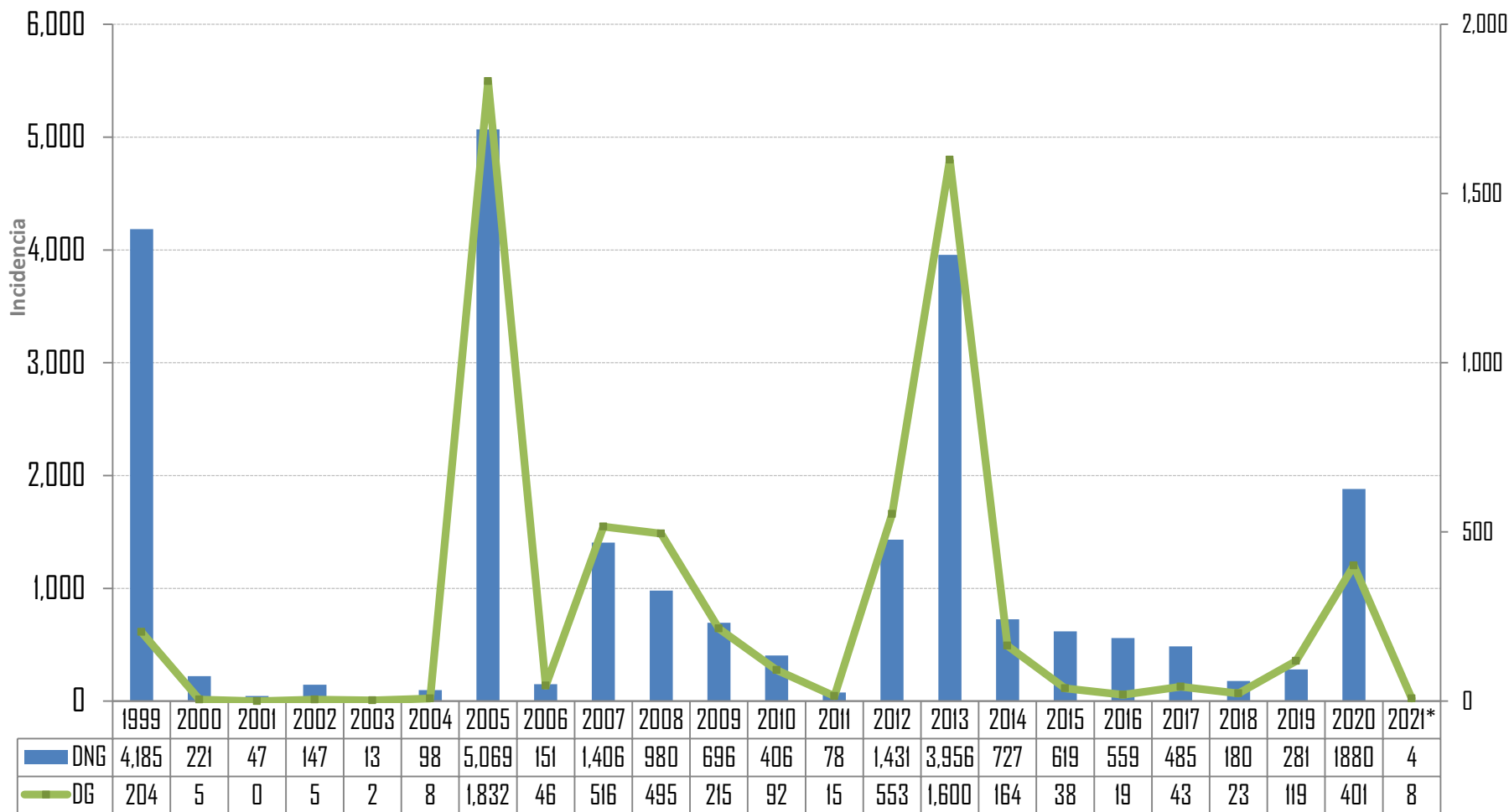
■ Alarma   
 ■ Éxito   
 ■ Seguridad   
 ● Casos incidentes 2021\*



Fuente: Informe Semanal de Casos Nuevos /SUIVE-1-2014  
\*Hasta Semana Epi. No. 30/2021



## Incidencia de Casos de Dengue Grave y Dengue No Grave en Tamaulipas 1999-2021\*



Fuente: Plataforma SINAVE, Enfermedades Transmitidas por Vector

\*Hasta Semana Epi. No. 30/2021

## Casos Confirmados y Tasa de Incidencia de Dengue Nivel Nacional 2021\*

| Lugar | Estado          | Casos | Defunciones | Tasa* |
|-------|-----------------|-------|-------------|-------|
| 1     | Morelos         | 293   |             | 14.28 |
| 2     | Colima          | 88    |             | 11.08 |
| 3     | Guerrero        | 187   |             | 5.09  |
| 4     | Oaxaca          | 126   |             | 3.04  |
| 5     | Veracruz        | 246   |             | 2.94  |
| 6     | Michoacán       | 97    |             | 2.03  |
| 7     | San Luis Potosí | 48    |             | 1.66  |
| 8     | Nayarit         | 19    |             | 1.4   |
| 9     | Sinaloa         | 36    |             | 1.15  |
| 10    | Chiapas         | 58    |             | 1.03  |

## Casos Probables y Confirmados de Dengue No Grave y Dengue Grave Por Jurisdicción Tamaulipas 2021\*

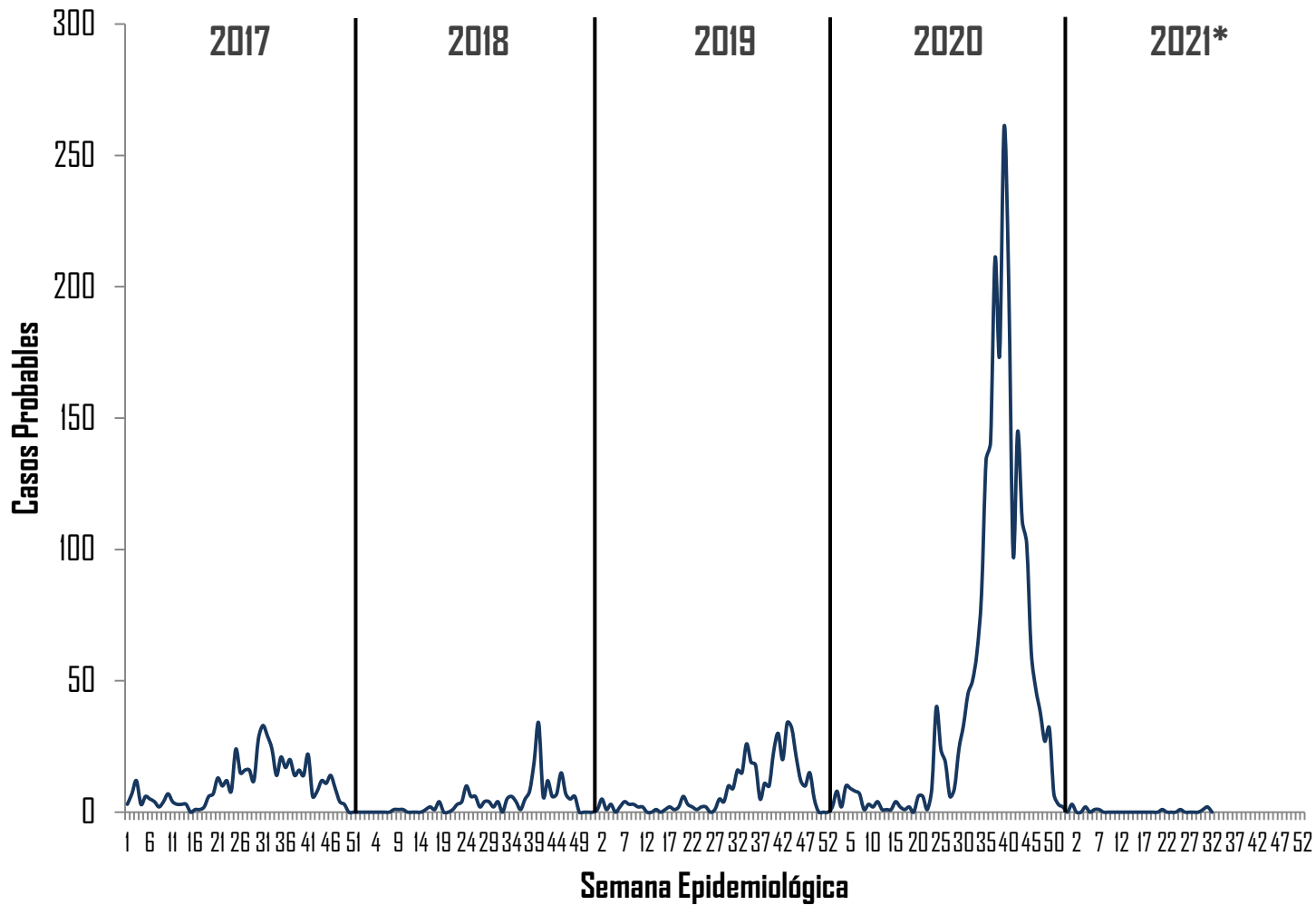
### Dengue No Grave

| Jurisdicción | Probables  | Confirmados |
|--------------|------------|-------------|
| I            | 155        | 0           |
| II           | 149        | 1           |
| III          | 231        | 1           |
| IV           | 181        | 1           |
| V            | 21         | 0           |
| VI           | 75         | 1           |
| VII          | 2          | 0           |
| VIII         | 21         | 0           |
| IX           | 1          | 0           |
| X            | 62         | 0           |
| XI           | 27         | 0           |
| XII          | 24         | 0           |
| <b>Total</b> | <b>949</b> | <b>4</b>    |

### Dengue Grave

| Jurisdicción | Probables | Confirmados |
|--------------|-----------|-------------|
| I            | 5         | 1           |
| II           | 12        | 2           |
| III          | 5         | 0           |
| IV           | 19        | 3           |
| V            | 4         | 0           |
| VI           | 2         | 0           |
| VII          | 0         | 0           |
| VIII         | 2         | 0           |
| IX           | 1         | 0           |
| X            | 2         | 0           |
| XI           | 2         | 0           |
| XII          | 8         | 2           |
| <b>Total</b> | <b>62</b> | <b>8</b>    |

## Situación Epidemiológica de Dengue Tamaulipas 2016 - 2021\*



| Año   | DNG   | DG  |
|-------|-------|-----|
| 2016  | 559   | 19  |
| 2017  | 485   | 43  |
| 2018  | 180   | 23  |
| 2019  | 281   | 119 |
| 2020  | 1,880 | 401 |
| 2021* | 4     | 8   |

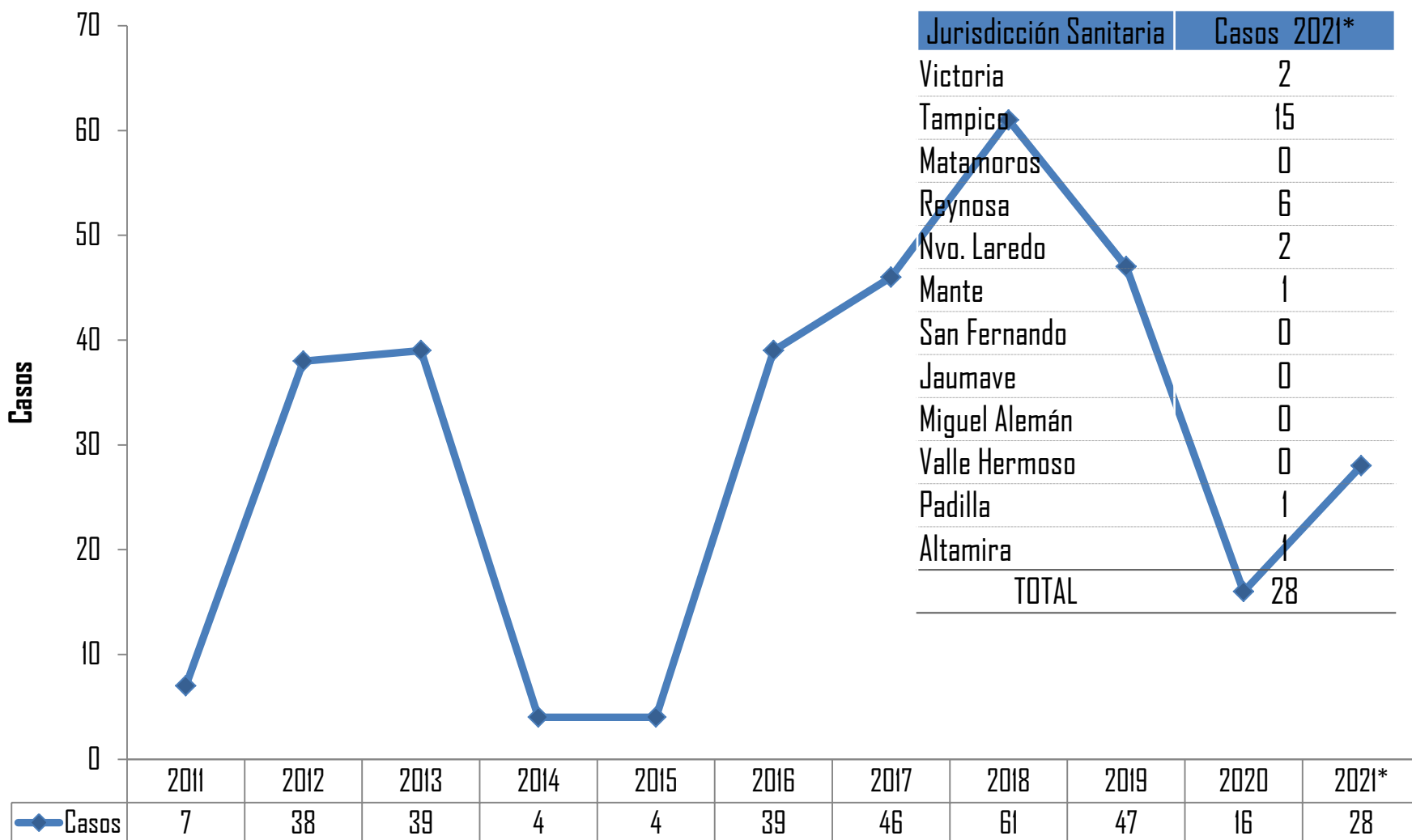
Fuente: Plataforma SINAVE, Enfermedades Transmitidas por Vector

\*Hasta Semana Epi. No. 30/2021

## Municipios con Casos Confirmados de Dengue Tamaulipas 2021\*

| Municipio     | DC | DH | Total |
|---------------|----|----|-------|
| Reynosa       | 1  | 3  | 4     |
| Tampico       | 1  | 1  | 2     |
| Altamira      | 0  | 2  | 2     |
| Ciudad Madero | 0  | 1  | 1     |
| Victoria      | 0  | 1  | 1     |
| Mante         | 1  | 0  | 1     |
| Matamoros     | 1  | 0  | 1     |
| Total         | 4  | 8  | 12    |

## Casos de Tripanosomiasis Americana (Enfermedad de Chagas) por año Tamaulipas 2021\*



Fuente: Plataforma ECOLLS

\*Hasta Semana Epi. No 30/2021

## Histórico de casos Defecto de Tubo Neural al Nacimiento 2006 - 2021\*

### Histórico de Casos Tamaulipas 2006 - 2021\*

### Casos por Jurisdicción 2021\*

| Años  | Casos | Tasa  |
|-------|-------|-------|
| 2006  | 33    | 5.4   |
| 2007  | 31    | 5.4   |
| 2008  | 36    | 3.6   |
| 2009  | 29    | 5.0   |
| 2010  | 26    | 4.5   |
| 2011  | 34    | 6.2   |
| 2012  | 32    | 5.9   |
| 2013  | 23    | 4.2   |
| 2014  | 19    | 3.0   |
| 2015  | 31    | 5.0   |
| 2016  | 40    | 6.5   |
| 2017  | 88    | 14.32 |
| 2018  | 94    | 15.30 |
| 2019  | 50    | 8.13  |
| 2020  | 22    | 3.53  |
| 2021* | 15    | 2.42  |

| Jurisdicción | Casos     | Tasa        |
|--------------|-----------|-------------|
| I            | 1         | 0.16        |
| II           | 11        | 1.77        |
| III          | 0         | 0.00        |
| IV           | 1         | 0.16        |
| V            | 2         | 0.32        |
| VI           | 0         | 0.00        |
| VII          | 0         | 0.00        |
| VIII         | 0         | 0.00        |
| IX           | 0         | 0.00        |
| X            | 0         | 0.00        |
| XI           | 0         | 0.00        |
| XII          | 0         | 0.00        |
| <b>Total</b> | <b>15</b> | <b>2.42</b> |

Fuente: Sistema de V. E. de DTN

\*Hasta Semana Epi. No 30/2021

## Mortalidad Materna Tamaulipas

### Histórico Defunciones 2006 - 2021\*

| Años  | Def | R. M. M. |
|-------|-----|----------|
| 2006  | 35  | 61.3     |
| 2007  | 22  | 44.7     |
| 2008  | 38  | 63.6     |
| 2009  | 30  | 52.6     |
| 2010  | 26  | 44.7     |
| 2011  | 12  | 20.4     |
| 2012  | 22  | 37.4     |
| 2013  | 28  | 47.6     |
| 2014  | 18  | 28.8     |
| 2015  | 14  | 22.4     |
| 2016  | 20  | 36.0     |
| 2017  | 28  | 43.2     |
| 2018  | 25  | 40.0     |
| 2019  | 20  | 32.0     |
| 2020  | 37  | 59.2     |
| 2021* | 23  | 33.6     |

### Defunciones 2021\*

| Jurisdicción | Por lugar de |            |
|--------------|--------------|------------|
|              | Ocurrencia   | Residencia |
| I            | 7            | 3          |
| II           | 2            | 3          |
| III          | 2            | 2          |
| IV           | 8            | 7          |
| V            | 2            | 2          |
| VI           | 0            | 0          |
| VII          | 0            | 2          |
| VIII         | 0            | 0          |
| IX           | 0            | 1          |
| X            | 0            | 0          |
| XI           | 1            | 2          |
| XII          | 0            | 1          |
| Foráneo      | 0            | 0          |
| R. M. M      | 22           | 23         |

Fuente: Sistema de V. E de Muertes Maternas.

\*Hasta la Semana Epi No. 30/2021

R.M.M.- Razón de Muertes Maternas



## Defunciones por Cáncer Cervicouterino y Cáncer de Mama Tamaulipas

### Histórico defunciones 2005 - 2021\*

| Año   | CaCu | Ca Mama |
|-------|------|---------|
| 2006  | 152  | 161     |
| 2007  | 126  | 149     |
| 2008  | 106  | 94      |
| 2009  | 122  | 152     |
| 2010  | 93   | 143     |
| 2011  | 79   | 115     |
| 2012  | 91   | 174     |
| 2013  | 105  | 174     |
| 2014  | 111  | 164     |
| 2015  | 99   | 178     |
| 2016  | 98   | 208     |
| 2017  | 100  | 181     |
| 2018  | 102  | 196     |
| 2019  | 108  | 208     |
| 2020  | 115  | 255     |
| 2021* | 74   | 87      |

### Defunciones por Jurisdicción 2021\*

| Jurisdicción | CaCu | Ca Mama |
|--------------|------|---------|
| I            | 11   | 7       |
| II           | 2    | 26      |
| III          | 17   | 14      |
| IV           | 16   | 15      |
| V            | 9    | 7       |
| VI           | 6    | 6       |
| VII          | 2    | 2       |
| VIII         | 0    | 0       |
| IX           | 1    | 2       |
| X            | 2    | 3       |
| XI           | 1    | 0       |
| XII          | 7    | 5       |
| Total        | 74   | 87      |

Fuente: Sistema de V. E. de SEED

\*Hasta Semana Epi. No 30/2021

## Población por Jurisdicción Sanitaria Tamaulipas 2021

| Jurisdicción | Población | %     |
|--------------|-----------|-------|
| Victoria     | 442,163   | 12.02 |
| Tampico      | 535,034   | 14.54 |
| Matamoros    | 544,324   | 14.79 |
| Reynosa      | 711,160   | 19.33 |
| Nuevo Laredo | 430,453   | 11.70 |
| Mante        | 188,501   | 5.12  |

| Jurisdicción        | Población        | %             |
|---------------------|------------------|---------------|
| San Fernando        | 72,205           | 1.96          |
| Jaumave             | 60,800           | 1.65          |
| Miguel Alemán       | 72,757           | 1.98          |
| Valle Hermoso       | 201,567          | 5.48          |
| Padilla             | 76,199           | 2.07          |
| Altamira            | 344,460          | 9.36          |
| <b>Tota Estatal</b> | <b>3,679,623</b> | <b>100.00</b> |

## Población por municipio Tamaulipas 2021

| Municipio       | Población |
|-----------------|-----------|
| Abasolo         | 12,941    |
| Aldama          | 32,678    |
| Altamira        | 263,930   |
| Antiguo Morelos | 9,862     |
| Burgos          | 4,741     |
| Bustamante      | 8,142     |
| Camargo         | 14,545    |
| Casas           | 4,788     |
| Ciudad Madero   | 216,327   |
| Cruillas        | 1,981     |
| El Mante        | 126,392   |
| Gómez Farías    | 9,508     |
| González        | 47,852    |
| Güémez          | 17,405    |
| Guerrero        | 5,344     |

| Municipio          | Población |
|--------------------|-----------|
| Gustavo Díaz Ordaz | 17,289    |
| Hidalgo            | 25,423    |
| Jaumave            | 16,647    |
| Jiménez            | 8,924     |
| Llera              | 18,191    |
| Mainero            | 2,751     |
| Matamoros          | 544,324   |
| Méndez             | 4,668     |
| Mier               | 4,307     |
| Miguel Alemán      | 31,272    |
| Miquihuana         | 3,722     |
| Nuevo Laredo       | 430,453   |
| Nuevo Morelos      | 3,792     |
| Ocampo             | 13,969    |
| Padilla            | 15,733    |

| Municipio      | Población |
|----------------|-----------|
| Palmillas      | 1,978     |
| Reynosa        | 711,160   |
| Río Bravo      | 133,448   |
| San Carlos     | 9,821     |
| San Fernando   | 60,815    |
| San Nicolás    | 1,091     |
| Soto la Marina | 27,689    |
| Tampico        | 318,707   |
| Tula           | 30,311    |
| Valle Hermoso  | 68,119    |
| Victoria       | 367,044   |
| Villagrán      | 6,561     |
| Xicoténcatl    | 24,978    |
| Estatal        | 3,679,623 |

## Población por Género en las Jurisdicciones Sanitarias Tamaulipas 2021

| Jurisdicción Sanitaria | Población Femenina | %             |
|------------------------|--------------------|---------------|
| Victoria               | 224,368            | 12.06         |
| Tampico                | 278,702            | 14.98         |
| Matamoros              | 274,204            | 14.74         |
| Reynosa                | 356,741            | 19.18         |
| Nvo. Laredo            | 216,811            | 11.65         |
| Mante                  | 95,368             | 5.13          |
| San Fernando           | 35,784             | 1.92          |
| Jaumave                | 30,249             | 1.63          |
| Miguel Alemán          | 36,229             | 1.95          |
| Valle Hermoso          | 101,442            | 5.45          |
| Padilla                | 37,584             | 2.02          |
| Altamira               | 172,932            | 9.30          |
| <b>Estatad Mujeres</b> | <b>1,860,414</b>   | <b>100.00</b> |

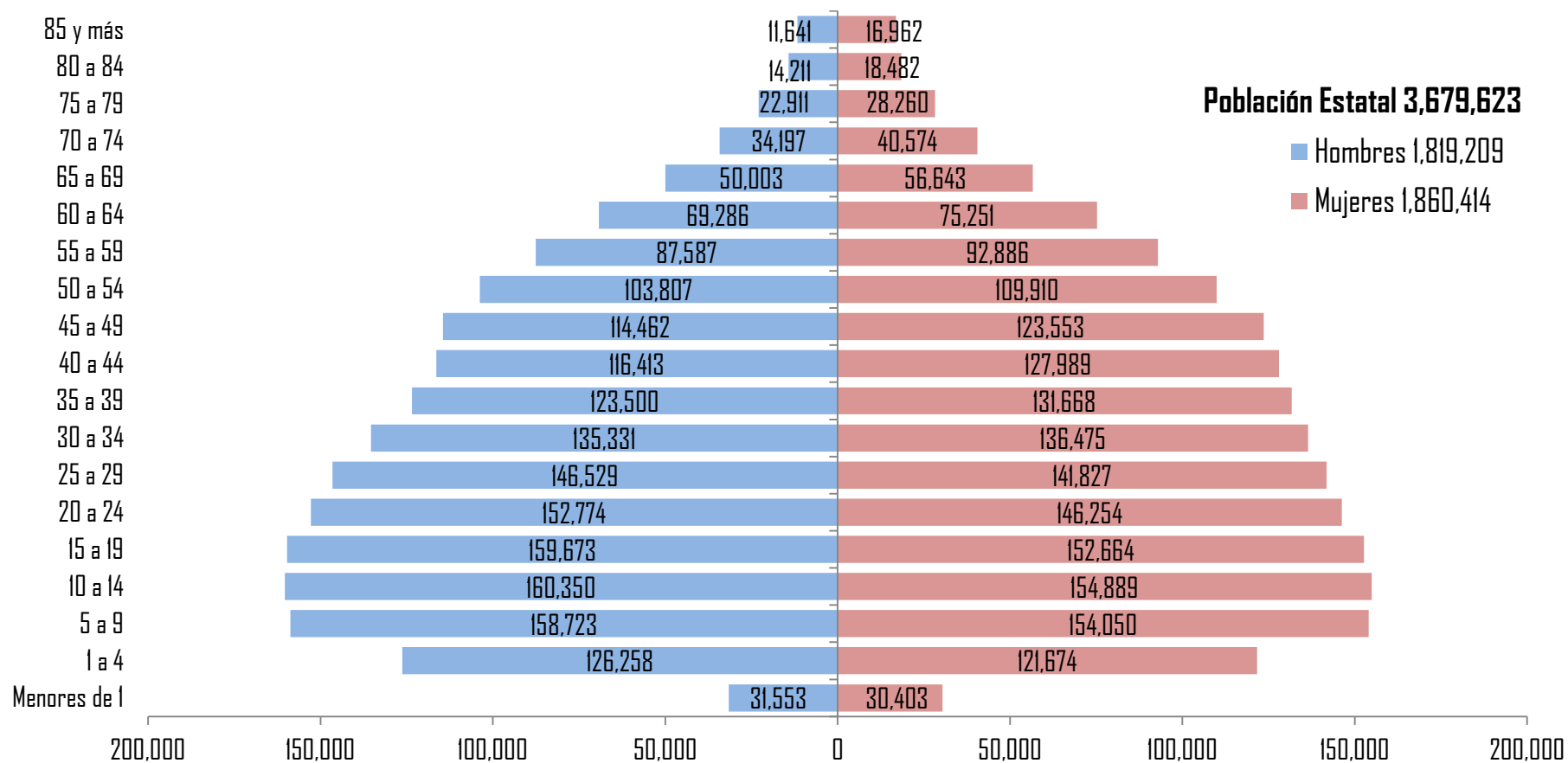
| Jurisdicción Sanitaria | Población Masculina | %             |
|------------------------|---------------------|---------------|
| Victoria               | 217,795             | 11.97         |
| Tampico                | 256,332             | 14.09         |
| Matamoros              | 270,120             | 14.85         |
| Reynosa                | 354,419             | 19.48         |
| Nuevo Laredo           | 213,642             | 11.74         |
| Mante                  | 93,133              | 5.12          |
| San Fernando           | 36,421              | 2.00          |
| Jaumave                | 30,551              | 1.68          |
| M. Alemán              | 36,528              | 2.01          |
| V. Hermoso             | 100,125             | 5.50          |
| Padilla                | 38,615              | 2.12          |
| Altamira               | 171,528             | 9.43          |
| <b>Estatad Hombres</b> | <b>1,819,209</b>    | <b>100.00</b> |

## Población por Grupo de edad Tamaulipas 2021

| Grupo de edad | Hombres | Mujeres | Total Estatal |
|---------------|---------|---------|---------------|
| Menores de 1  | 31,553  | 30,403  | 61,956        |
| 1 a 4         | 126,258 | 121,674 | 247,932       |
| 5 a 9         | 158,723 | 154,050 | 312,773       |
| 10 a 14       | 160,350 | 154,889 | 315,239       |
| 15 a 19       | 159,673 | 152,664 | 312,337       |
| 20 a 24       | 152,774 | 146,254 | 299,028       |
| 25 a 29       | 146,529 | 141,827 | 288,356       |
| 30 a 34       | 135,331 | 136,475 | 271,806       |
| 35 a 39       | 123,500 | 131,668 | 255,168       |
| 40 a 44       | 116,413 | 127,989 | 244,402       |

| Grupo de edad  | Hombres          | Mujeres          | Total Estatal    |
|----------------|------------------|------------------|------------------|
| 45 a 49        | 114,462          | 123,553          | 238,015          |
| 50 a 54        | 103,807          | 109,910          | 213,717          |
| 55 a 59        | 87,587           | 92,886           | 180,473          |
| 60 a 64        | 69,286           | 75,251           | 144,537          |
| 65 a 69        | 50,003           | 56,643           | 106,646          |
| 70 a 74        | 34,197           | 40,574           | 74,771           |
| 75 a 79        | 22,911           | 28,260           | 51,171           |
| 80 a 84        | 14,211           | 18,482           | 32,693           |
| 85 y más       | 11,641           | 16,962           | 28,603           |
| <b>Estatal</b> | <b>1,819,209</b> | <b>1,860,414</b> | <b>3,679,623</b> |

## Pirámide poblacional Tamaulipas 2021



# SISTEMA DE VIGILANCIA EPIDEMIOLÓGICA

## Directorio

**Dra. Gloria de Jesús Molina Gamboa**

Secretaria de Salud

**Dra. Velia Patricia Silva Delfín**

Titular del Órgano de Operación Administrativa  
Desconcentrada del IMSS Tamaulipas

**C.P. Diana Evelyn Mata Monreal**

Directora General del Sistema DIF Tamaulipas.

**Dr. César Macías de León**

Director del Hospital Regional de PEMEX.

**Dr. Omar Facundo Torres**

Supervisor Médico Delegacional  
del Programa IMSS Bienestar

**General de Brigada Pablo Alberto Lechuga Orta**

Jefe del Estado Mayor de la 8va. Zona Militar

**Dr. Ernesto Lavin Hernández**

Subdelegado Médico del ISSSTE

**Vicealmirante C.G.D.E.M. Flavio del Ángel García**

Comandante de la 1ra. Zona Naval

# SISTEMA ESTATAL DE VIGILANCIA EPIDEMIOLÓGICA

## Directorio

**Dra. Hilda Nereyda del Carmen Selvera**

Encargado de la Dirección de Epidemiología

**Ing. Raúl Ernesto Huidobro Guevara**

Jefe del Departamento de Enfermedades Transmisibles

**Dr. Gustavo Saucedo Ramírez**

Jefe del Departamento de Enfermedades No Transmisibles

**Dra. Julita Portilla Sosa**

Encargada del Departamento de Sistemas de Información  
Para la Vigilancia Epidemiológica

Integración de Información:

Lic. Deyanira Gutiérrez González, Lic. Sara María Pérez Velázquez, Lic. Rosa Velia Galván Hernández.

Lic. Aideé Durán Ríos, Lic. Ana Beatriz Hernández Meza, Dra. Dalia Yadira Suárez Ríos, Lic. Gladys Lizbeth Rodríguez Ovalle