



SECRETARÍA  
**DE SALUD**



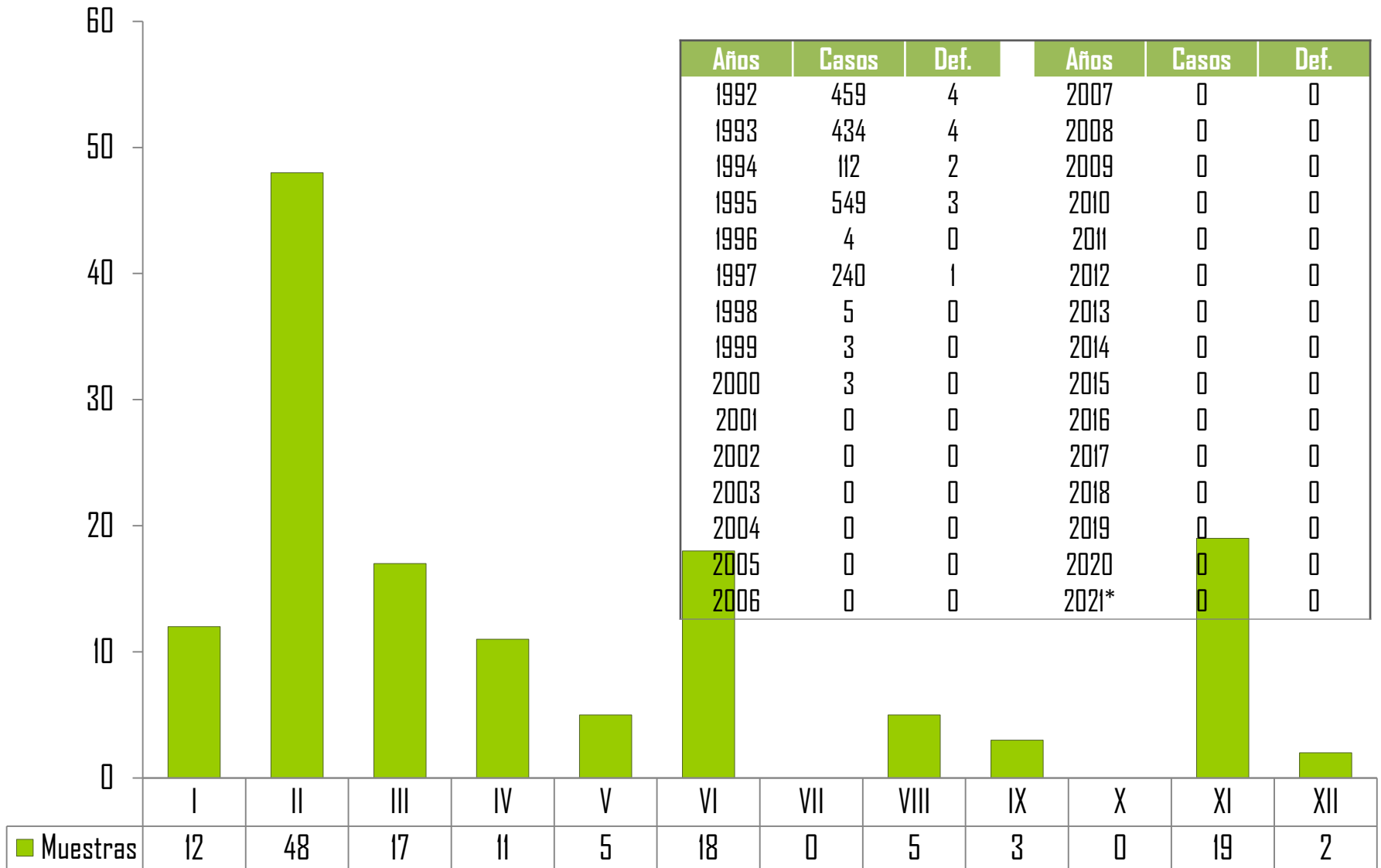
DIRECCIÓN DE  
**EPIDEMIOLOGÍA**

**BOLETÍN  
EPIDEMIOLÓGICO 2021  
SEMANA NO. 15**

# CONTENIDO

Programa	Pag.	Programa	Pag.
Morbi - Morta Cólera . . . . .	3	Canal Endémico de Parotiditis . . . . .	22
Morbilidad Enfermedades Diarreicas . . . . .	4	Casos de Conjuntivitis por Año . . . . .	23
Canal Endémico de EDA . . . . .	5	Canal Endémico de Conjuntivitis . . . . .	24
Defunciones por EDA en menores de 5 años . . . . .	6	Incidencia de Dengue Clásico y Hemorrágico . . . . .	25
Rotavirus . . . . .	7	Casos de Dengue a Nivel Nacional . . . . .	26
Casos de Hepatitis por Año . . . . .	8	Casos Probables y Confirmados De Dengue . . . . .	27
Canal Endémico de Hepatitis . . . . .	9	Situación de Dengue por semana epidemiológica . . . . .	28
Morbilidad Infecciones Respiratorias. . . . .	10	Casos confirmados de Dengue por municipio . . . . .	29
Canal Endémico de IRA . . . . .	11	Casos de Enfermedad de Chagas . . . . .	30
Defunciones por IRA en menores de 5 años . . . . .	12	Defectos del Tubo Neural. . . . .	31
Casos de Neumonías y Bronconeumonías . . . . .	13	Mortalidad Materna . . . . .	32
Canal Endémico de Neumonías y Broconeumonías . . . . .	14	Defunciones por Cáncer Cervicouterino y de Mama. . . . .	33
Situación de Influenza por Jurisdicción . . . . .	15	Población General por Jurisdicción Sanitaria . . . . .	34
Situación de Influenza por Semana Epidemiológica . . . . .	16	Población General por municipio . . . . .	35
Situación de Influenza por Municipio. . . . .	17	Población por género en las Jurisdicciones Sanitarias . . . . .	36
Casos de Rubeola por Año . . . . .	18	Población por grupo de edad y género . . . . .	37
Casos de Varicela por año . . . . .	19	Pirámide poblacional Tamaulipas 2021 . . . . .	38
Canal Endémico de Varicela . . . . .	20	Directorio . . . . .	39 y 40
Casos de Parotiditis por Año . . . . .	21		

## Casos, defunciones y muestras para diagnóstico de Cólera Tamaulipas 1992 - 2021\*



Fuente: Registro Nominal de Casos

\* Hasta Semana Epi. N° 15/2021

**\*Muestras  
140**

## Histórico de Diarreas Tamaulipas 2008 - 2021\*

Años	Casos
2008	153,244
2009	154,925
2010	149,766
2011	150,673
2012	173,206
2013	191,407
2014	148,496
2015	160,650
2016	140,267
2017	290,937
2018	276,242
2019	268,108
2020	143,963
2021*	38,900

Fuente: Informe Semanal de Casos Nuevos /SUIVE-I-2014

\*Hasta Semana Epi. No. 15/2021

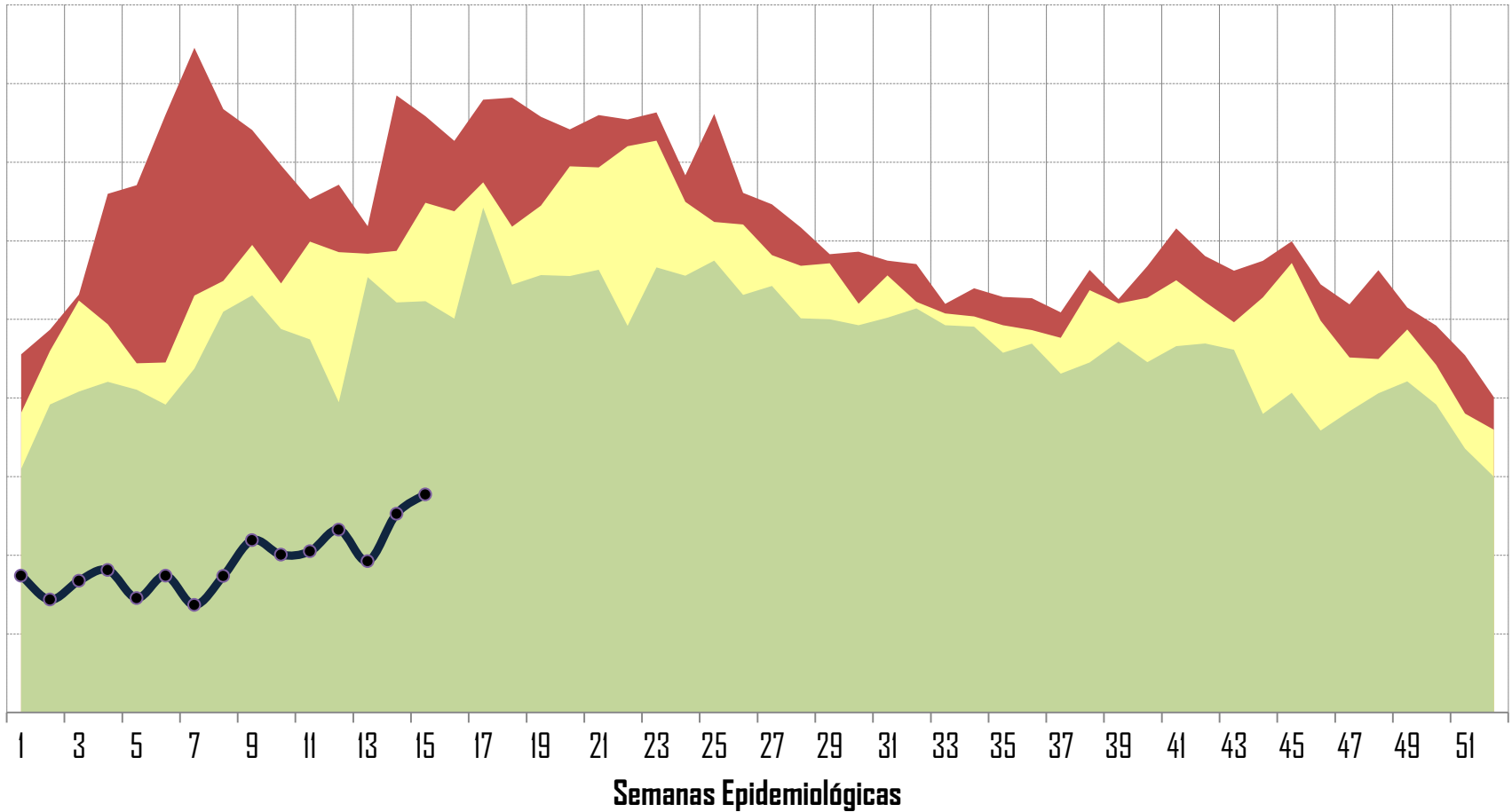
\*\*El 63.04% corresponde a la notificación de unidades CAF

## Morbilidad de Enfermedades Diarreicas por Jurisdicción Sanitaria Tamaulipas 2021\*

Jurisdicción Sanitaria	Semana 15	Acumulado**
I	827	7,612
II	838	10,261
III	356	4,924
IV	483	5,835
V	375	3,271
VI	99	1,039
VII	23	289
VIII	75	750
IX	19	259
X	135	1,016
XI	94	848
XII	204	2,796
<b>TOTAL</b>	<b>3,528</b>	<b>38,900</b>

# Canal Endémico Infecciones intestinales por otros organismos y las mal definidas (A04, A08-A09 excepto A08.0) Tamaulipas (Todas las instituciones)

■ Q3    ■ Q2    ■ Q1    ●- Casos incidentes 2021\*



Fuente: Informe Semanal de Casos Nuevos /SUIVE-1-2014

\*Hasta Semana Epi. No. 15/2021

## Defunciones por Enfermedades Diarreicas Agudas en < de 5 años Tamaulipas 2021\*

### Histórico de Defunciones

Año	Def.	Tasa
2006	18	6,2
2007	12	4,2
2008	11	3,90
2009	1	0,36
2010	9	3,28
2011	9	3,3
2012	3	1,1
2013	6	2,23
2014	7	2,28
2015	5	1,63
2016	5	1,63
2017	4	1,31
2018	3	0,98
2019	1	0,32
2020	2	0,64
2021*	0	0

### Por Jurisdicción Sanitaria 2021\*

Jurisdicción Sanitaria	Def.	Tasa
I	0	0
II	0	0
III	0	0
IV	0	0
V	0	0
VI	0	0
VII	0	0
VIII	0	0
IX	0	0
X	0	0
XI	0	0
XII	0	0
Total	0	0

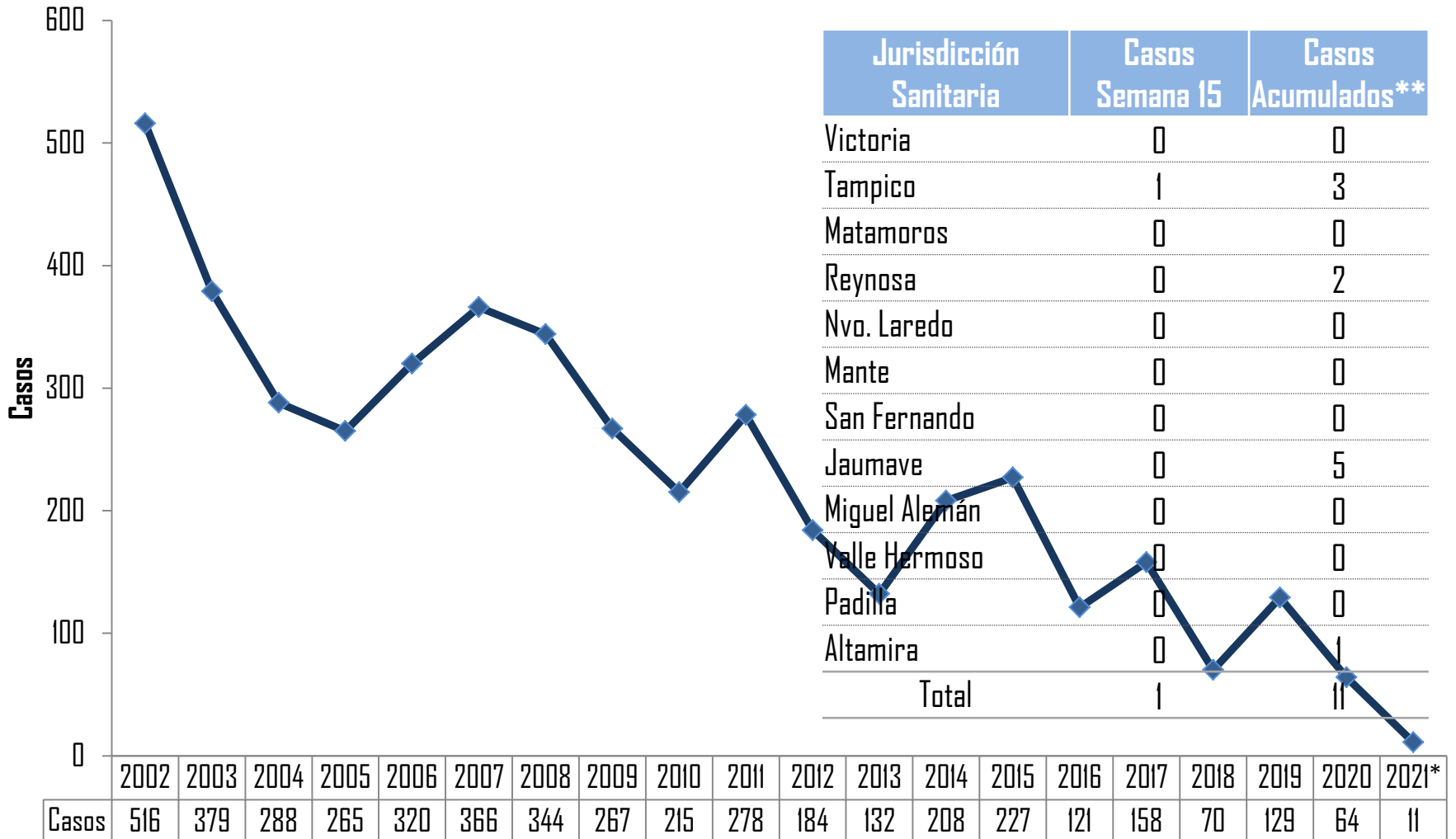
## Casos de Rotavirus por Año Tamaulipas 2004 - 2021\*



Fuente: Registro Nominal de Casos

\*Hasta Semana Epi. No. 15/2021

## Casos de Hepatitis por Año Tamaulipas 2002- 2021\*



Fuente: Informe Semanal de Casos Nuevos /SUIVE-1-2014

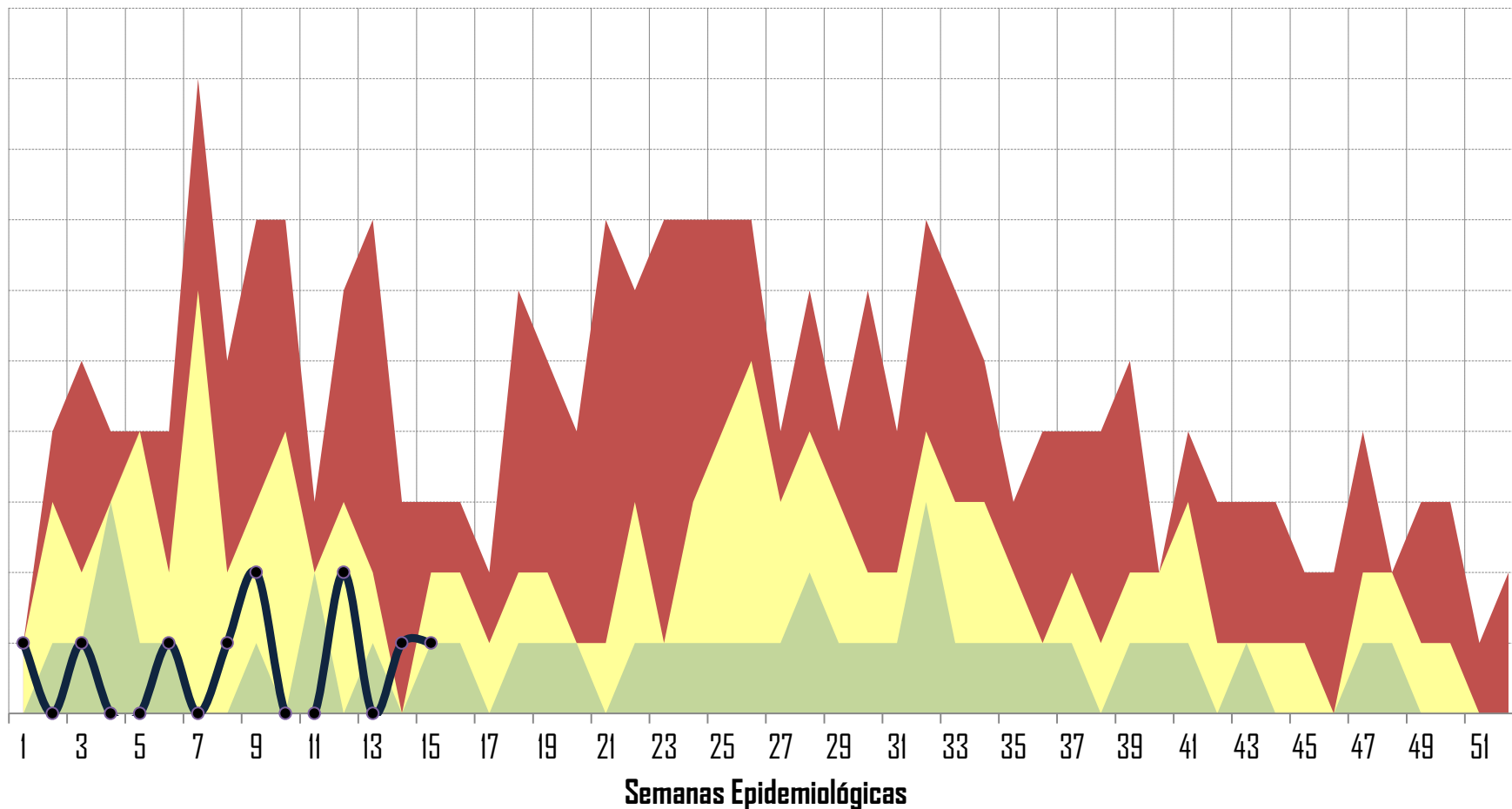
\*Hasta Semana Epi. No. 15/2021

\*\*El 9.09% corresponde a la notificación de unidades CAF



## Canal Endémico Hepatitis Aguda tipo A (B15) Tamaulipas (Todas las instituciones)

■ Q3   
 ■ Q2   
 ■ Q1   
 ● Casos incidentes 2021\*



Fuente: Informe Semanal de Casos Nuevos /SUIVE-1-2014

\*Hasta Semana Epi. No. 15/2021

### Histórico de IRA 2009 - 2021\*

Años	Casos
2009	956,140
2010	850,826
2011	740,239
2012	829,858
2013	848,716
2014	866,838
2015	757,402
2016	680,974
2017	1,093,248
2018	1,035,405
2019	951,333
2020	629,785
2021*	115,961

Fuente: Informe Semanal de Casos Nuevos /SUIVE-I-2014

\*Hasta Semana Epi. No. 15/2021

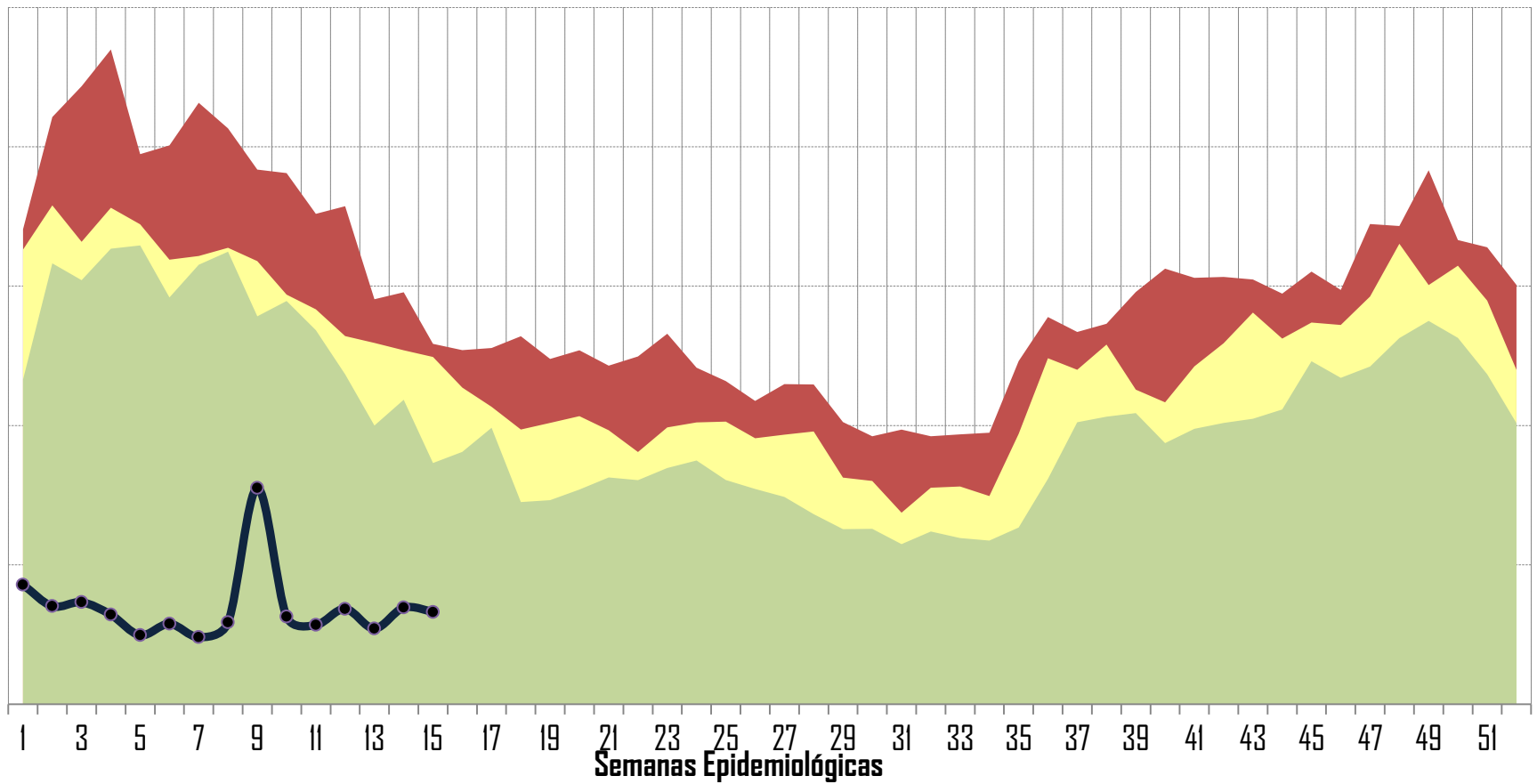
\*\*El 55.10% corresponde a la notificación de unidades CAF

### Morbilidad de Infecciones Respiratorias Agudas Tamaulipas 2021\*

Jurisdicción Sanitaria	Semana 15	Acumulado **
I	1,670	24,623
II	1,103	21,627
III	1,015	16,372
IV	990	14,937
V	718	10,069
VI	298	4,020
VII	430	7,535
VIII	138	1,675
IX	31	711
X	204	2,971
XI	207	2,682
XII	586	8,739
<b>TOTAL</b>	<b>7,390</b>	<b>115,961</b>

# Canal Endémico Infecciones Respiratorias Agudas (J00-J06, J20, J21 excepto J02.0 y J03.0) Tamaulipas (Todas las instituciones)

■ Q3   ■ Q2   ■ Q1   ● Casos incidentes 2021\*



Fuente: Informe Semanal de Casos Nuevos /SUIVE-1-2014

\*Hasta Semana Epi. No. 15/2021

## Defunciones por Infecciones Respiratorias Agudas en < de 5 años Tamaulipas

### Histórico defunciones 2005 - 2021\*

Año	Def.	Tasa
2005	31	9.38
2006	26	9.09
2007	13	4.56
2008	9	3.20
2009	23	8.3
2010	42	15.3
2011	16	5.86
2012	10	3.69
2013	5	1.86
2014	18	5.85
2015	13	4.23
2016	14	4.57
2017	9	2.95
2018	15	4.90
2019	12	3.93
2020	10	3.20
2021*	1	2.75

### Defunciones por Jurisdicción Sanitaria 2021\*

Jurisdicción Sanitaria	Def.	Tasa
I	0	0.0
II	1	2.75
III	0	0.0
IV	0	0.0
V	0	0.0
VI	0	0.0
VII	0	0.0
VIII	0	0.0
IX	0	0.0
X	0	0.0
XI	0	0.0
XII	0	0.0
Total	1	2.75

## Morbilidad de Neumonías y Bronconeumonías 2021\*

### Histórico 2006 - 2021\*

Años	Casos
2009	5,602
2010	6,009
2011	4,882
2012	5,167
2013	6,003
2014	6,321
2015	4,921
2016	4,416
2017	4,857
2018	4,492
2019	4,454
2020	4,218
2021*	973

### Por jurisdicción Sanitaria 2021\*

Jurisdicción Sanitaria	Semana 15	Acumulado **
I	5	149
II	10	212
III	2	109
IV	1	50
V	5	277
VI	2	21
VII	0	1
VIII	0	44
IX	0	0
X	7	86
XI	0	7
XII	1	17
<b>TOTAL</b>	<b>33</b>	<b>973</b>

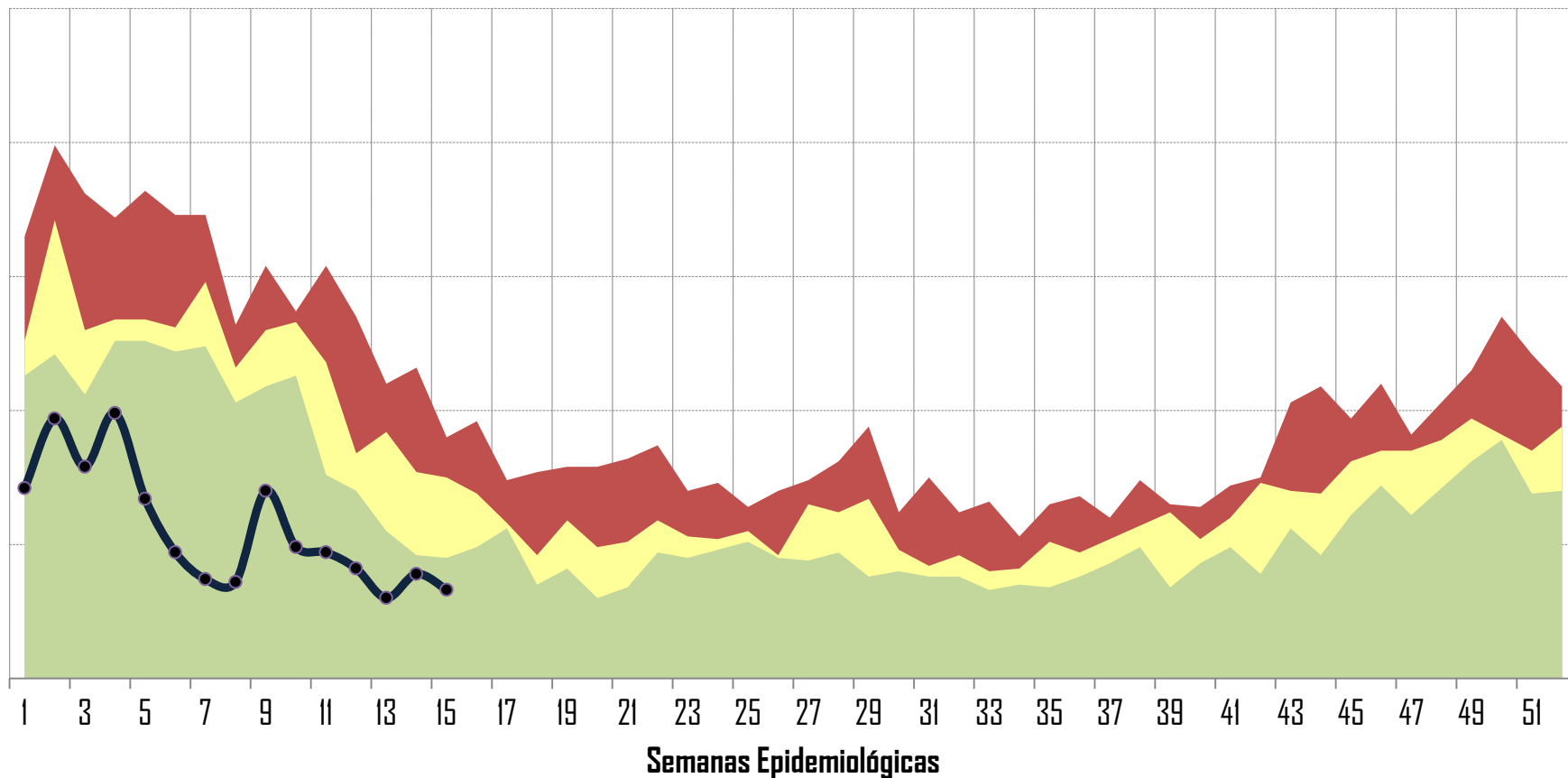
Fuente: Informe Semanal de Casos Nuevos /SUIVE-I-2014

\*Hasta Semana Epi. No. 15/2021

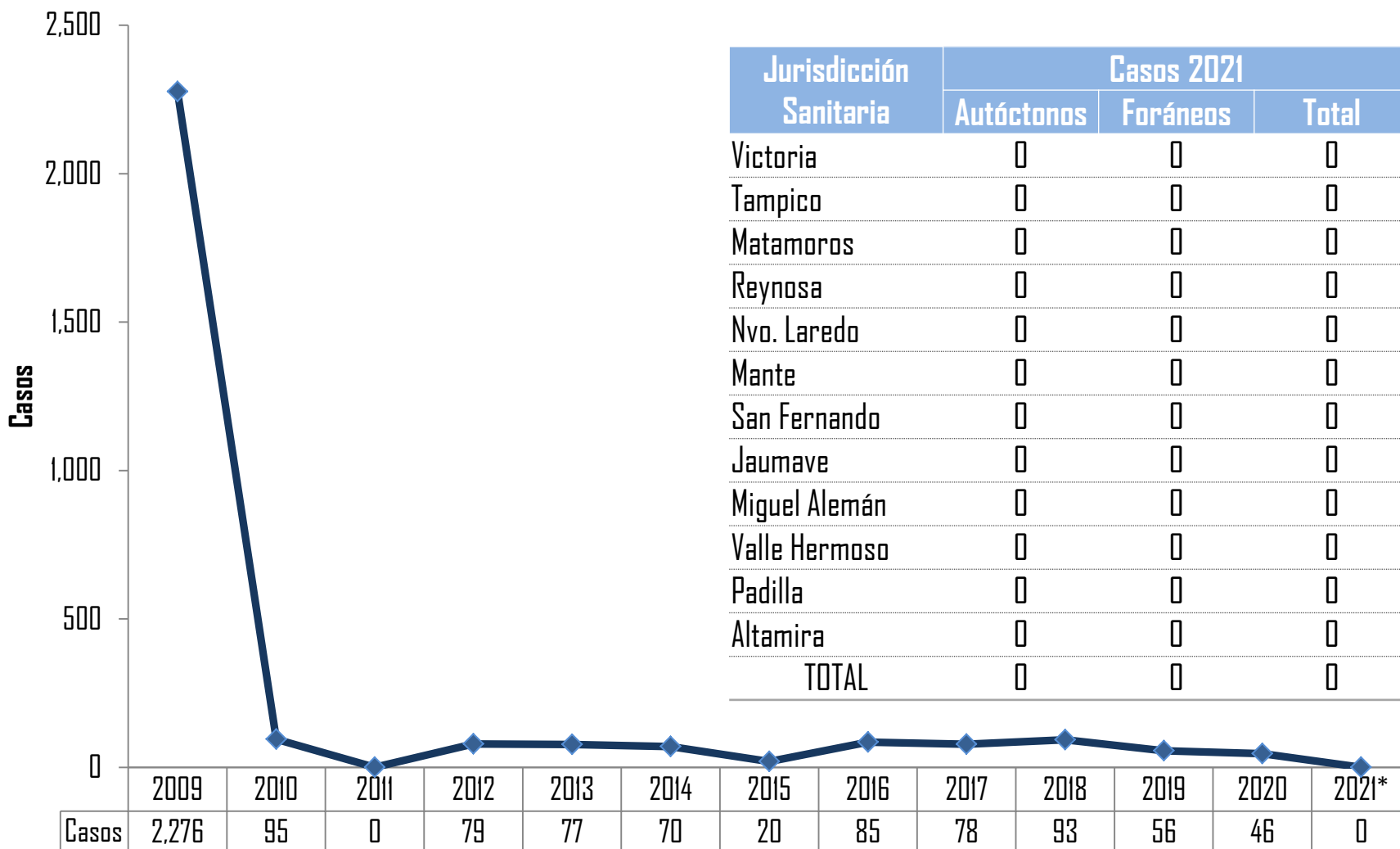
\*\*El 13.46% corresponde a la notificación de unidades CAF

## Canal Endémico Neumonías y Bronconeumonías J12-J18 excepto J18.2 Tamaulipas (Todas las instituciones)

■ Q3   
 ■ Q2   
 ■ Q1   
 ● Casos incidentes 2021\*



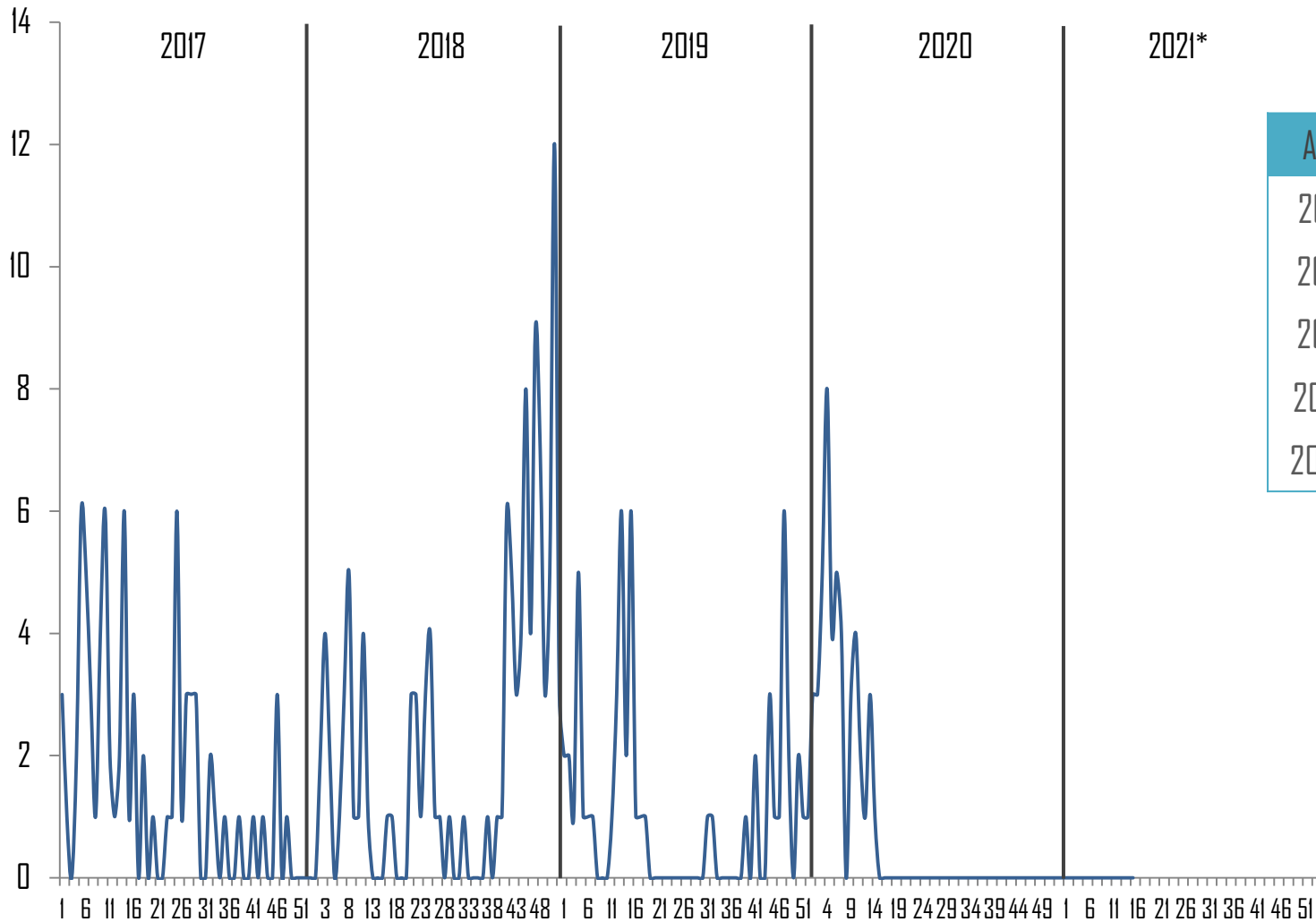
## Casos de Influenza por Año Tamaulipas 2009 - 2021\*



Fuente: Plataforma Única de Información de Influenza

\*Hasta Semana Epi. No. 15/2021

## Situación Epidemiológica Influenza Tamaulipas 2016-2021\*



Año	Casos	Defunciones
2017	83	2
2018	116	9
2019	56	1
2020	46	0
2021*	0	0

Fuente: Plataforma Única de Información de Influenza  
\*Hasta la Semana Epi. No. 15/2021

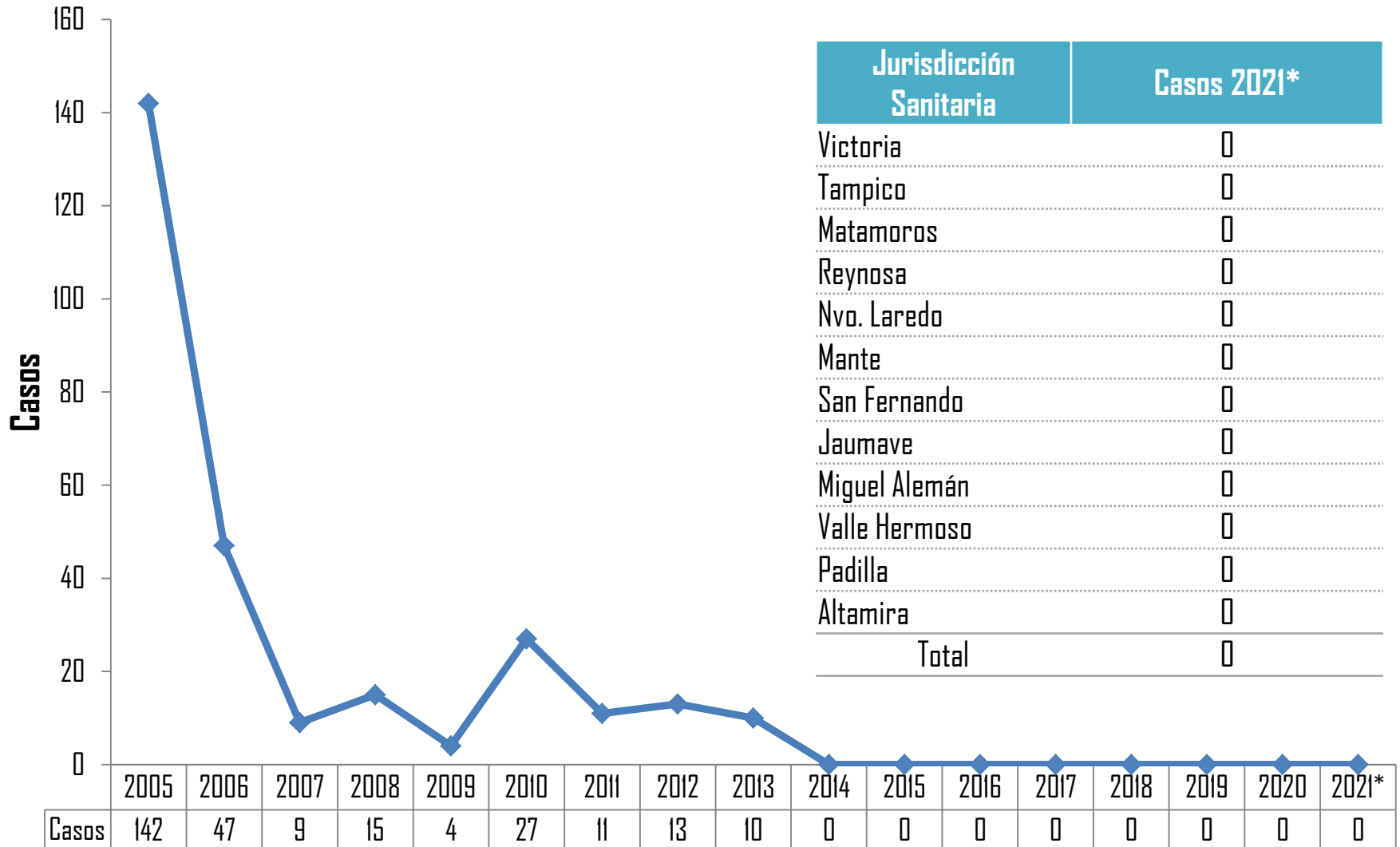


## Situación Epidemiológica de Influenza por Municipio Tamaulipas 2021\*

Municipio	Autóctonos	
	Casos	Defunciones
-	-	-
TOTAL	0	0

Municipio	Foráneos	
	Casos	Defunciones
-	-	-
TOTAL	0	0

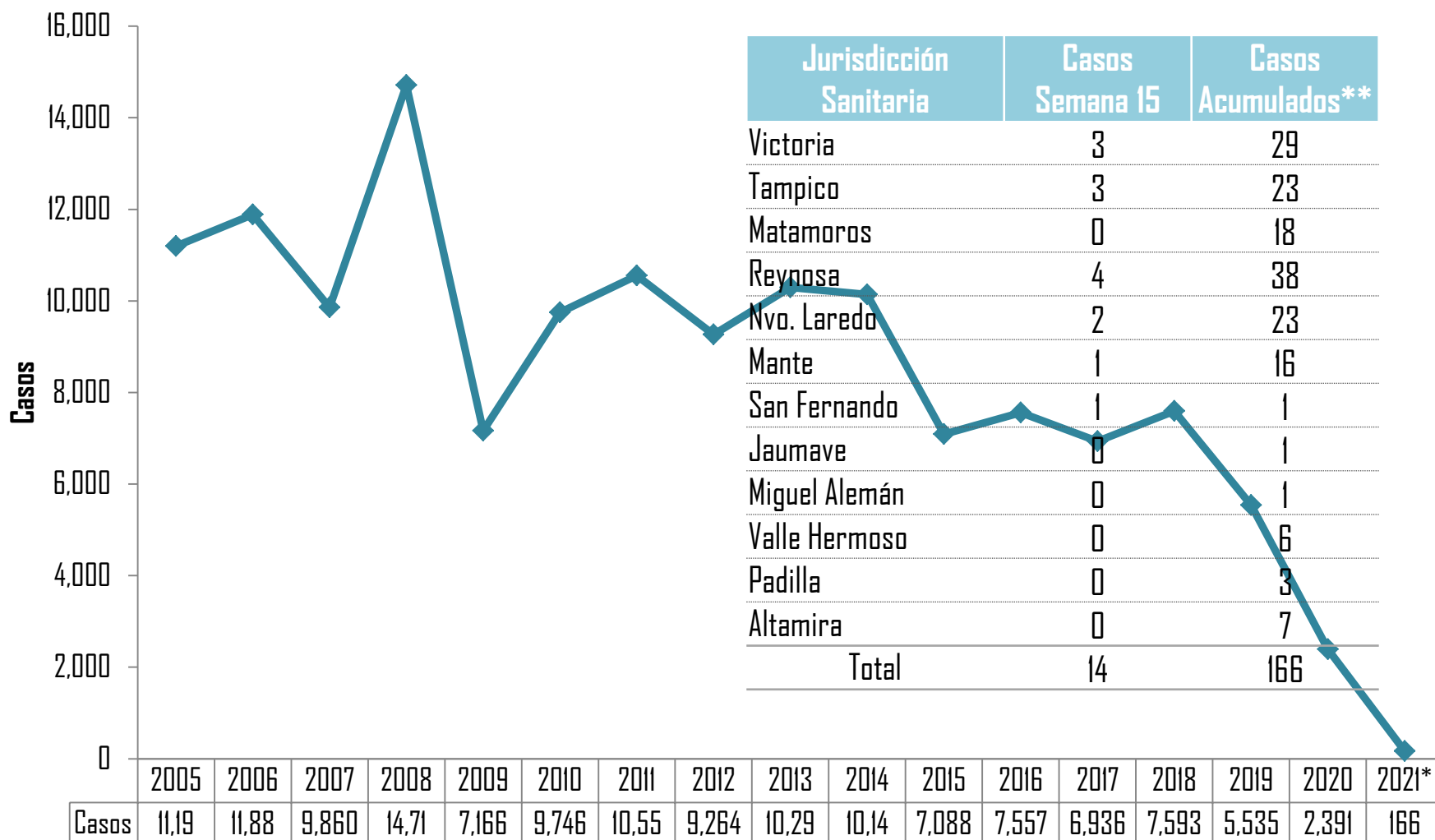
## Casos de Rubéola por Año Tamaulipas 2005- 2021\*



Fuente: Informe Semanal de Casos Nuevos /SUIVE-1-2014

\*Hasta Semana Epi. No. 15/2021

## Casos de Varicela por Año Tamaulipas 2004 - 2021\*



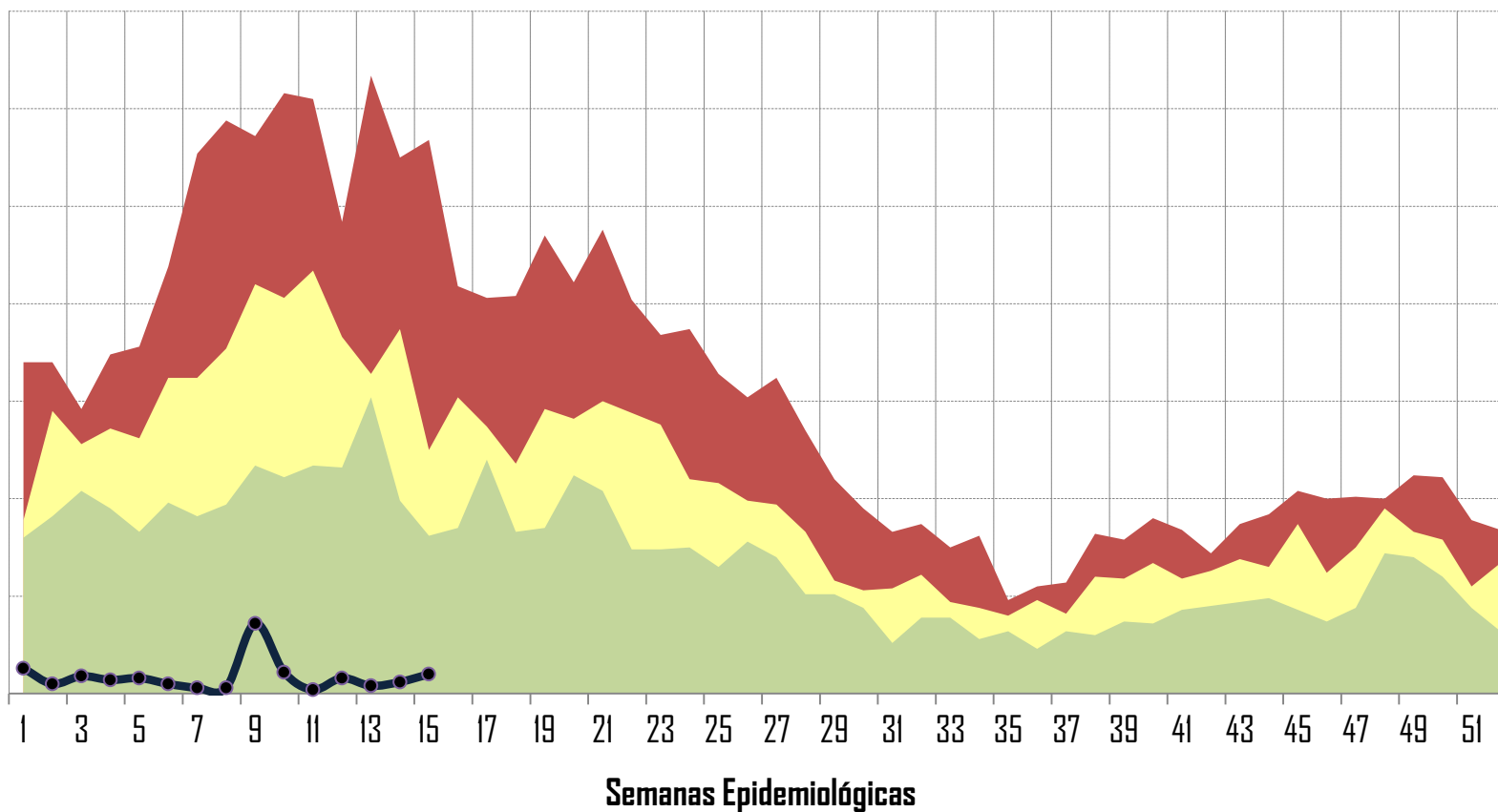
Fuente: Informe Semanal de Casos Nuevos /SUIVE-1-2014

\*Hasta Semana Epi. No. 15/ 2021

\*\*En 21.69% corresponde a la notificación de unidades CAF

## Canal Endémico de Varicela Tamaulipas (Todas las instituciones)

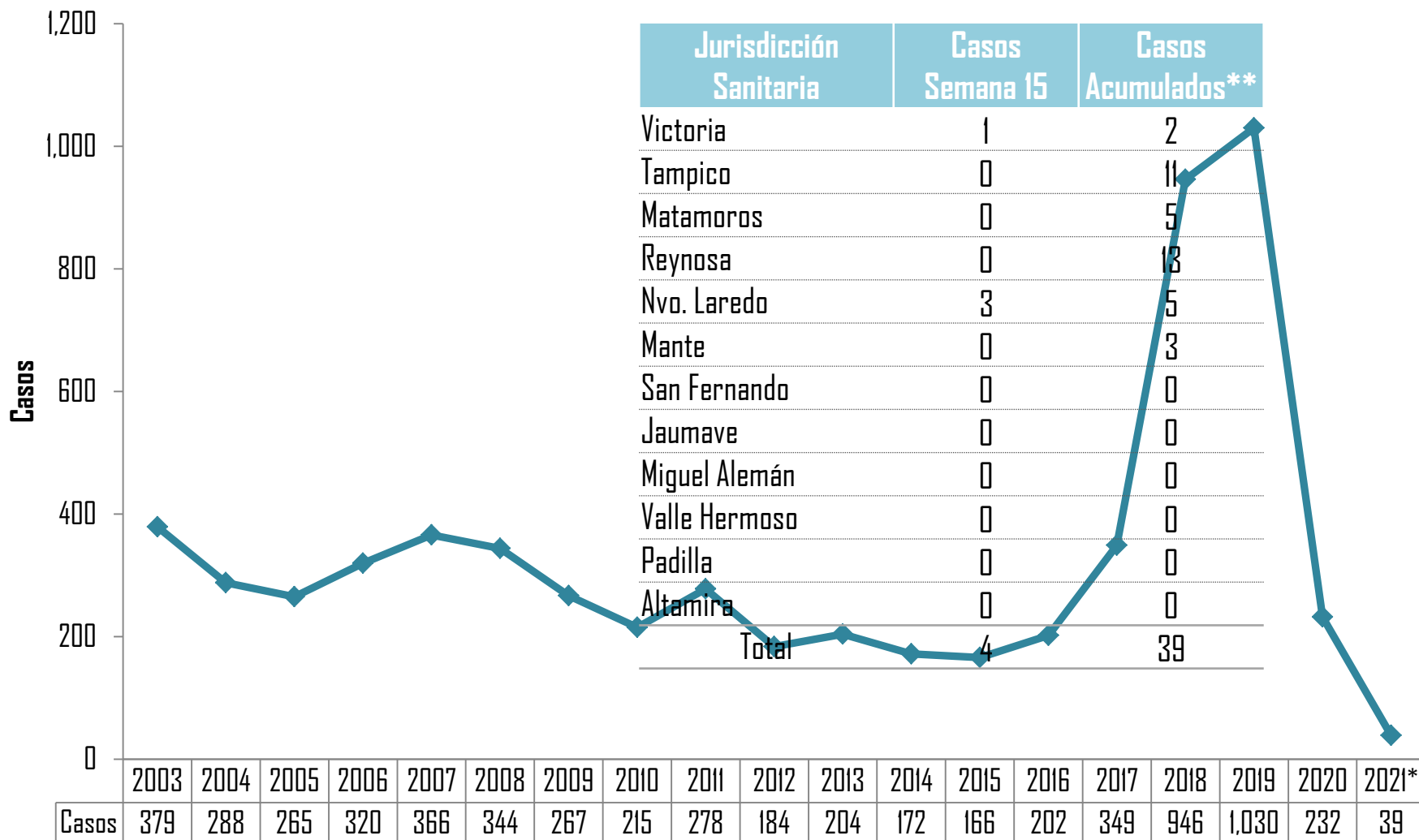
■ Q3   ■ Q2   ■ Q1   ● Casos incidentes 2021\*



Fuente: Informe Semanal de Casos Nuevos /SUIVE-1-2014

\*Hasta Semana Epi. No. 15/2021

## Casos de Parotiditis Infecciosa por Año Tamaulipas 2003 - 2021\*

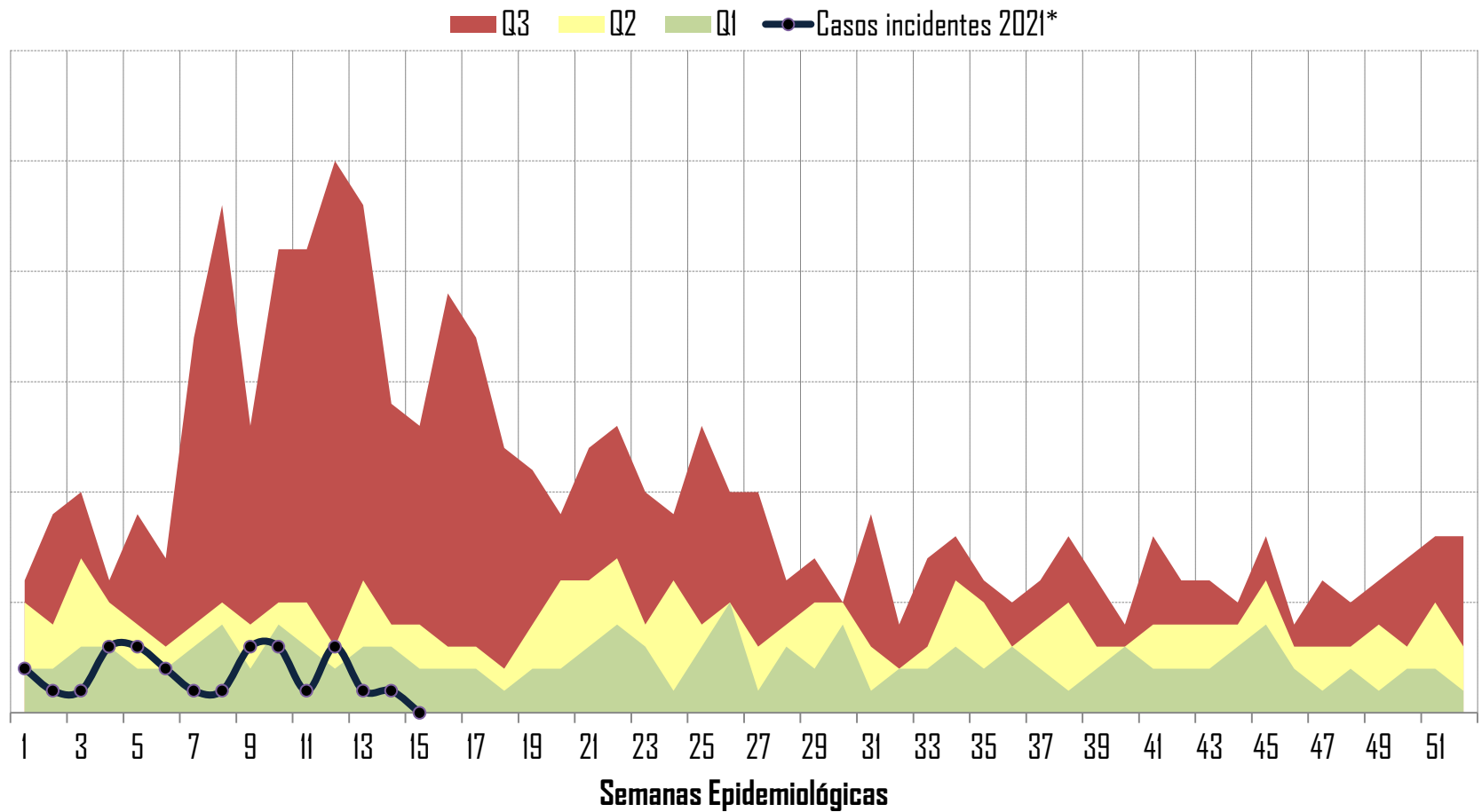


Fuente: Informe Semanal de Casos Nuevos /SUIVE-1-2014

\*Hasta Semana Epi. No. 15/2021

\*\*En 33.33% corresponde a la notificación de unidades CAF

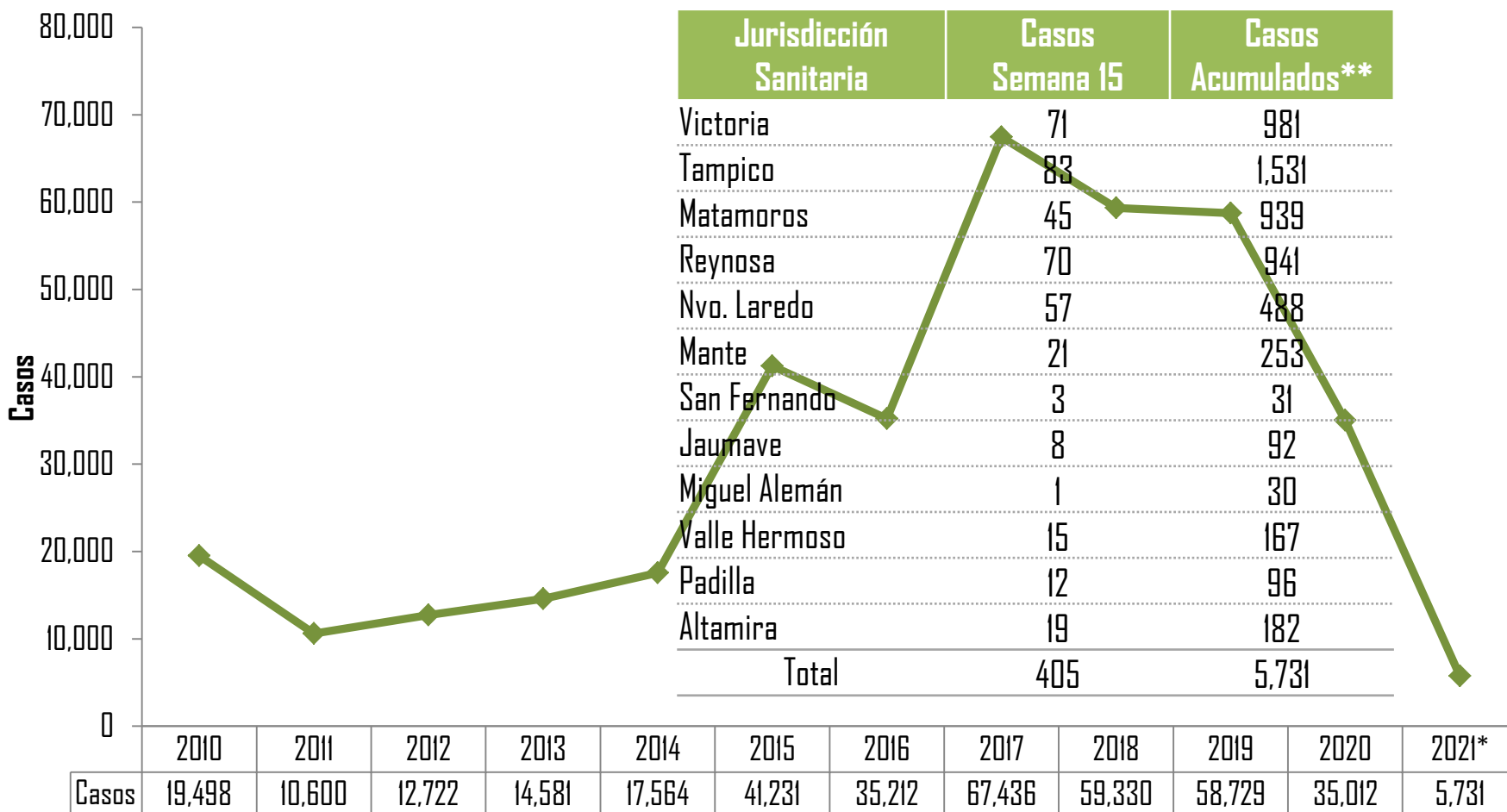
## Canal Endémico Parotiditis Infecciosa (B26) Tamaulipas (Todas las instituciones)



Fuente: Informe Semanal de Casos Nuevos /SUIVE-1-2014

\*Hasta Semana Epi. No. 15/2021

## Casos de Conjuntivitis (B30.3, H10.0) por Año Tamaulipas 2004- 2021\*



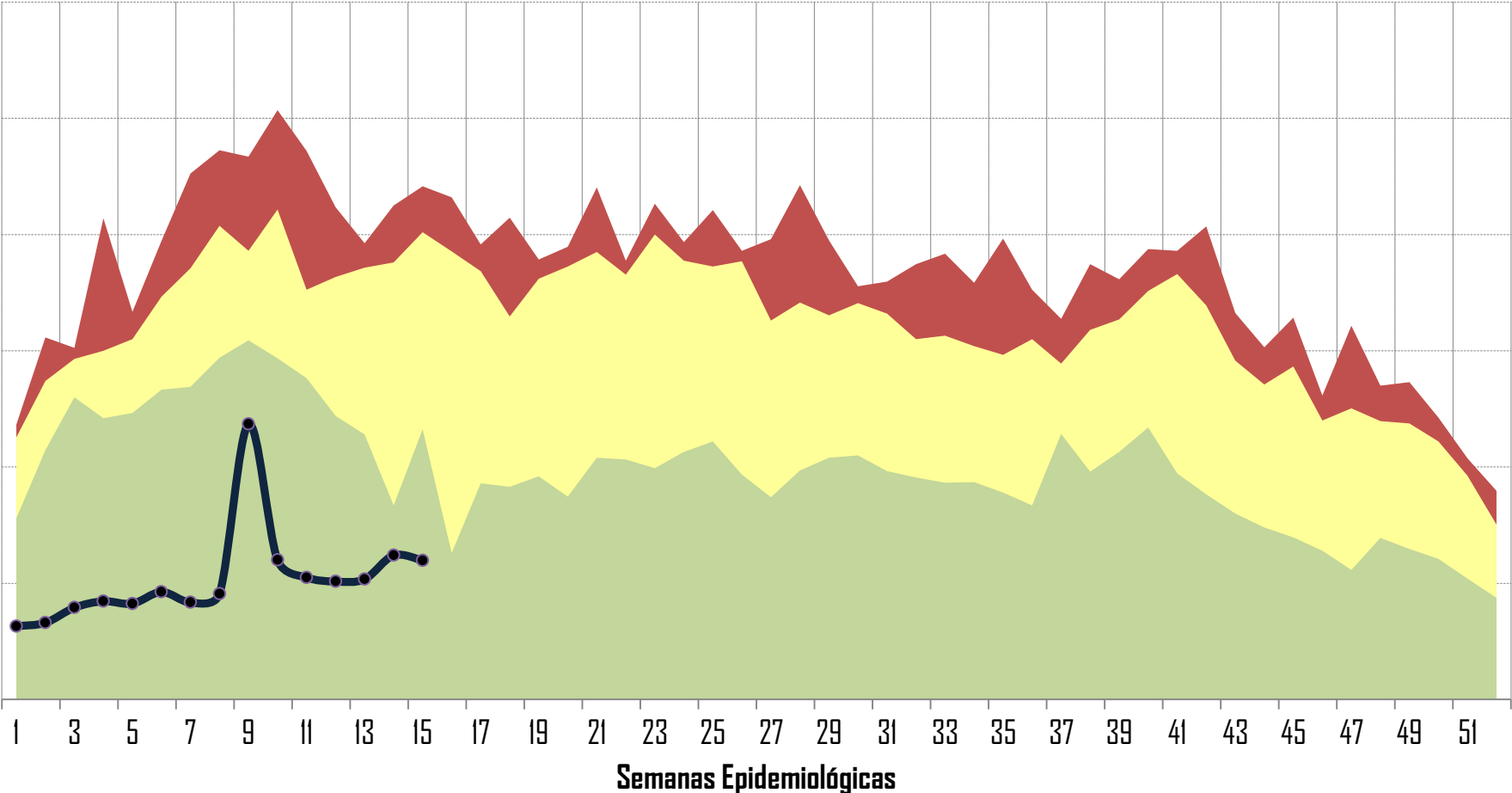
Fuente: Informe Semanal de Casos Nuevos /SUIVE-I-2014

\*Hasta Semana Epi. No. 15/ 2021

\*\*En 45.82% corresponde a la notificación de unidades CAF

# Canal Endémico Conjuntivitis (B30.3, H10.0) Tamaulipas (Todas las instituciones)

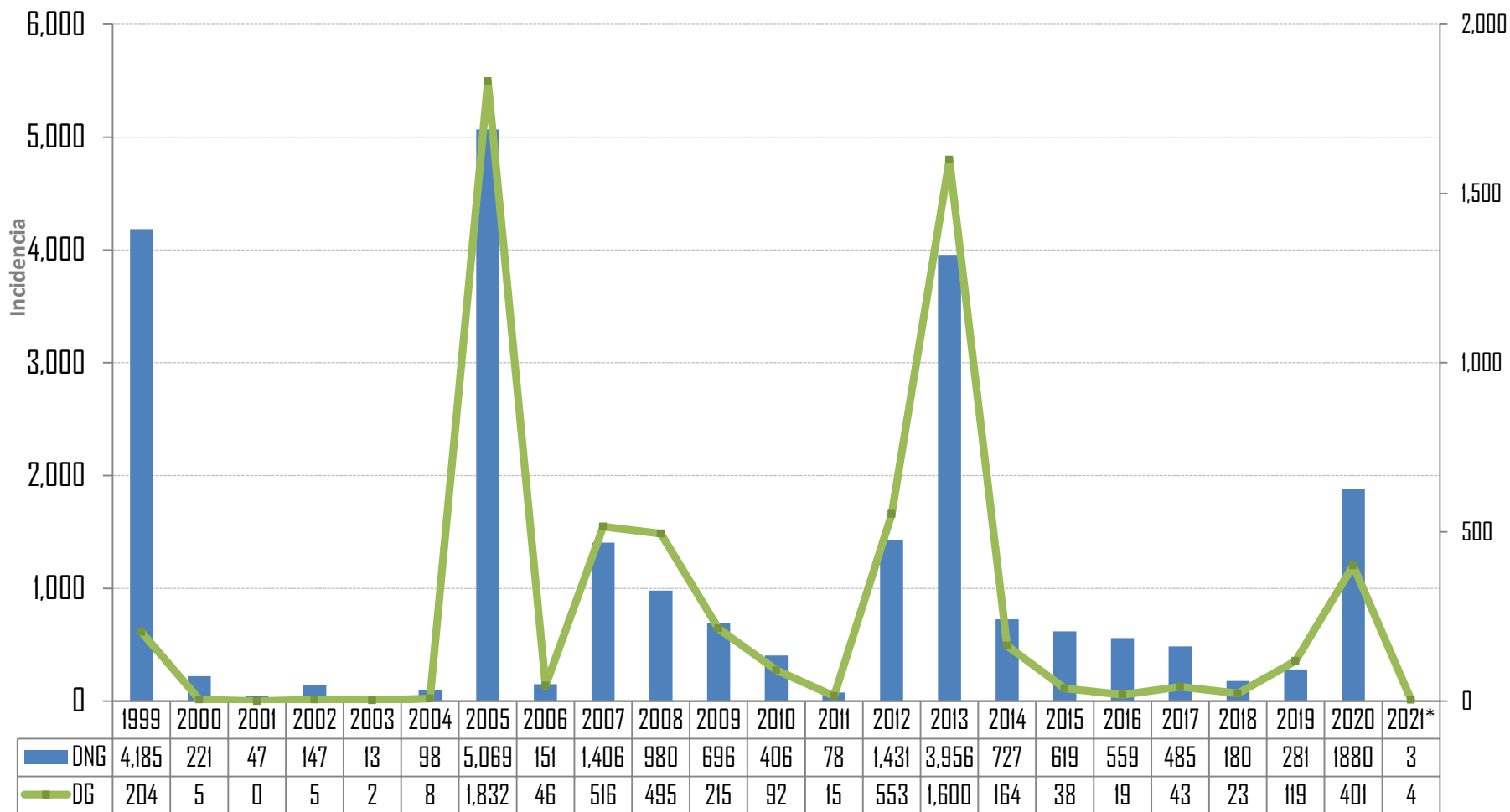
Q3 Q2 Q1 Casos incidentes 2021\*



Fuente: Informe Semanal de Casos Nuevos /SUIVE-1-2014  
\*Hasta Semana Epi. No. 15/2021



## Incidencia de Casos de Dengue Clásico y Hemorrágico en Tamaulipas 1999-2021\*



Fuente: Plataforma Única de Información de Dengue

\*Hasta Semana Epi. No. 15/2021

## Casos Confirmados y Tasa de Incidencia de Dengue Nivel Nacional 2021\*

Lugar	Estado	Casos	Defunciones	Tasa*
1	Colima	52		6.55
2	Guerrero	36		0.98
3	Michoacan	40		0.84
4	Nayarit	9		0.66
5	Morelos	13		0.63
6	Sinaloa	19		0.61
7	Veracruz	45		0.54
8	Oaxaca	18		0.43
9	Jalisco	33		0.39
10	Tabasco	8		0.32

## Casos Probables y Confirmados de Dengue No Grave y Dengue Grave Por Jurisdicción Tamaulipas 2021\*

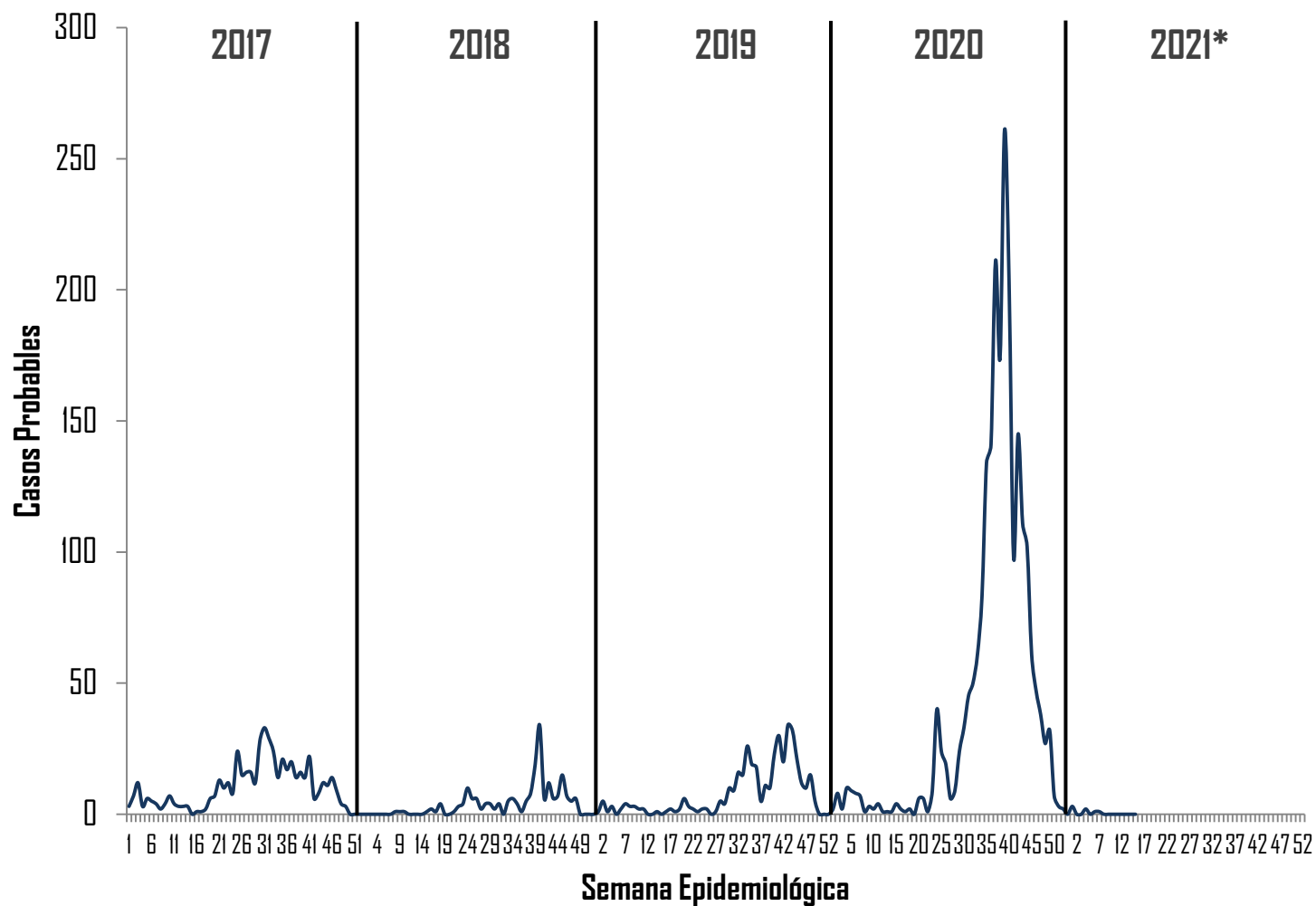
### Dengue No Grave

Jurisdicción	Probables	Confirmados
I	42	0
II	59	1
III	49	0
IV	58	1
V	4	0
VI	29	1
VII	0	0
VIII	7	0
IX	1	0
X	26	0
XI	9	0
XII	12	0
<b>Total</b>	<b>296</b>	<b>3</b>

### Dengue Grave

Jurisdicción	Probables	Confirmados
I	3	1
II	8	1
III	2	0
IV	4	2
V	0	0
VI	0	0
VII	0	0
VIII	0	0
IX	0	0
X	1	0
XI	0	0
XII	3	0
<b>Total</b>	<b>21</b>	<b>4</b>

## Situación Epidemiológica de Dengue Tamaulipas 2016 - 2021\*



Año	DNG	DG
2016	559	19
2017	485	43
2018	180	23
2019	281	119
2020	1,880	401
2021*	3	4

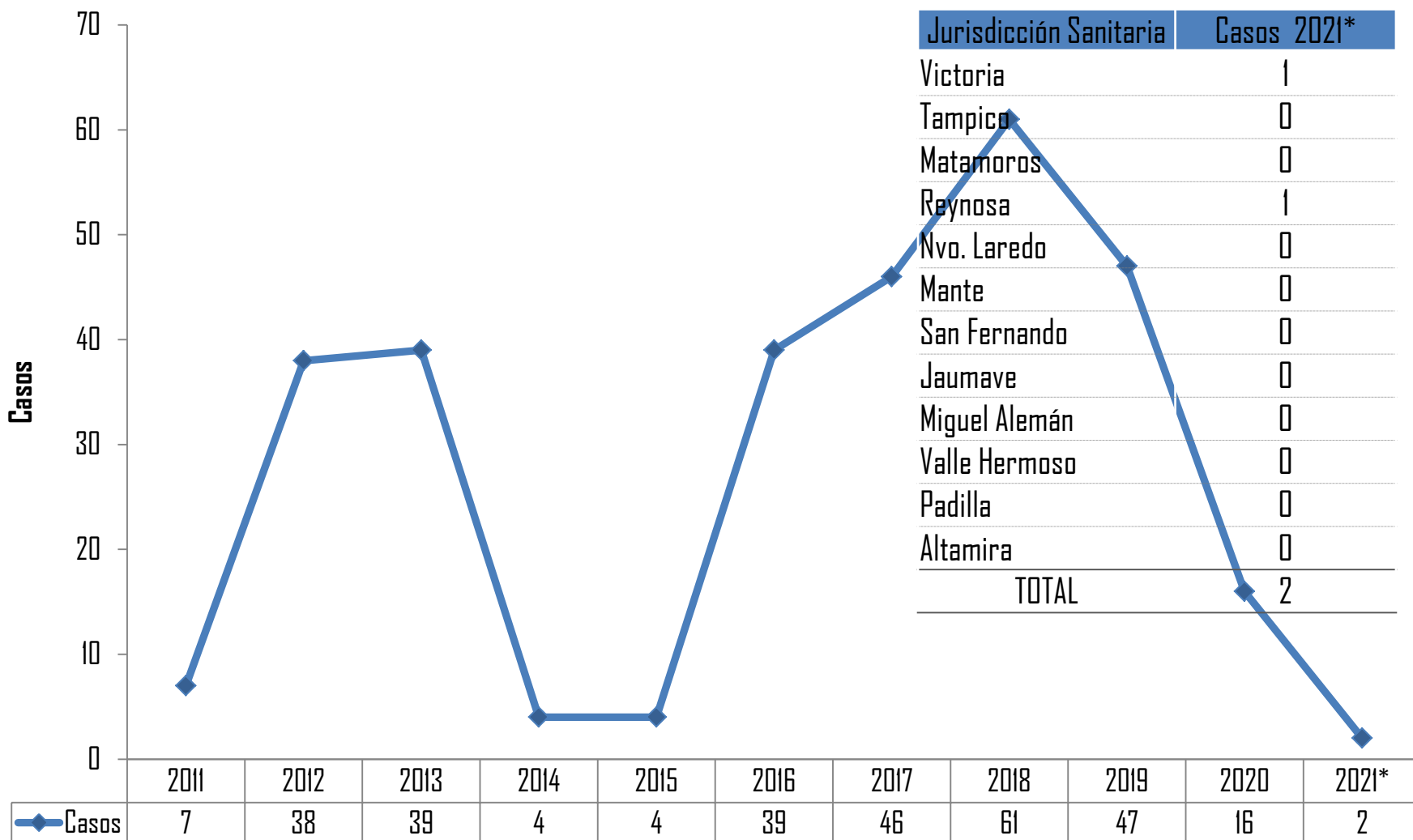
Fuente: Plataforma Única de Información de Dengue

\*Hasta Semana Epi. N°. 15/2021

## Municipios con Casos Confirmados de Dengue Tamaulipas 2021\*

Municipio	DC	DH	Total
Reynosa	1	2	3
Victoria	0	1	1
Tampico	1	1	2
Mante	1	0	1
Total	3	4	7

## Casos de Tripanosomiasis Americana (Enfermedad de Chagas) por año Tamaulipas 2021\*



Fuente: Plataforma ECOLLS

\*Hasta Semana Epi. No 15/2021

## Histórico de casos Defecto de Tubo Neural al Nacimiento 2006 - 2021\*

### Histórico de Casos Tamaulipas 2006 - 2021\*

### Casos por Jurisdicción 2021\*

Años	Casos	Tasa
2006	33	5.4
2007	31	5.4
2008	36	3.6
2009	29	5.0
2010	26	4.5
2011	34	6.2
2012	32	5.9
2013	23	4.2
2014	19	3.0
2015	31	5.0
2016	40	6.5
2017	88	14.32
2018	94	15.30
2019	50	8.13
2020	22	3.53
2021*	8	1.29

Jurisdicción	Casos	Tasa
I	0	0.00
II	7	1.12
III	0	0.00
IV	1	0.16
V	0	0.00
VI	0	0.00
VII	0	0.00
VIII	0	0.00
IX	0	0.00
X	0	0.00
XI	0	0.00
XII	0	0.00
<b>Total</b>	<b>8</b>	<b>1.29</b>

Fuente: Sistema de V. E. de DTN

\*Hasta Semana Epi. No 15/2021

## Mortalidad Materna Tamaulipas

### Histórico Defunciones 2006 - 2021\*

Años	Def	R. M. M.
2006	35	61.3
2007	22	44.7
2008	38	63.6
2009	30	52.6
2010	26	44.7
2011	12	20.4
2012	22	37.4
2013	28	47.6
2014	18	28.8
2015	14	22.4
2016	20	36.0
2017	28	43.2
2018	25	40.0
2019	20	32.0
2020	37	59.2
2021*	3	4.8

### Defunciones 2021\*

Jurisdicción	Por lugar de	
	Ocurrencia	Residencia
I	1	1
II	0	0
III	0	0
IV	1	1
V	1	1
VI	0	0
VII	0	0
VIII	0	0
IX	0	0
X	0	0
XI	0	0
XII	0	0
Foráneo	0	0
R. M. M	3	3

Fuente: Sistema de V. E de Muertes Maternas.

\*Hasta la Semana Epi No. 15/2021

R.M.M.- Razón de Muertes Maternas



## Defunciones por Cáncer Cervicouterino y Cáncer de Mama Tamaulipas

### Histórico defunciones 2005 - 2021\*

Año	CaCu	Ca Mama
2006	152	161
2007	126	149
2008	106	94
2009	122	152
2010	93	143
2011	79	115
2012	91	174
2013	105	174
2014	111	164
2015	99	178
2016	98	208
2017	100	181
2018	102	196
2019	108	208
2020	115	255
2021*	0	0

### Defunciones por Jurisdicción 2021\*

Jurisdicción	CaCu	Ca Mama
I	0	0
II	0	0
III	0	0
IV	0	0
V	0	0
VI	0	0
VII	0	0
VIII	0	0
IX	0	0
X	0	0
XI	0	0
XII	0	0
Total	0	0

Fuente: Sistema de V. E. de SEED

\*Hasta Semana Epi. No 15/2021

## Población por Jurisdicción Sanitaria Tamaulipas 2021

Jurisdicción	Población	%
Victoria	442,163	12.02
Tampico	535,034	14.54
Matamoros	544,324	14.79
Reynosa	711,160	19.33
Nuevo Laredo	430,453	11.70
Mante	188,501	5.12

Jurisdicción	Población	%
San Fernando	72,205	1.96
Jaumave	60,800	1.65
Miguel Alemán	72,757	1.98
Valle Hermoso	201,567	5.48
Padilla	76,199	2.07
Altamira	344,460	9.36
<b>Tota Estatal</b>	<b>3,679,623</b>	<b>100.00</b>

## Población por municipio Tamaulipas 2021

Municipio	Población
Abasolo	12,941
Aldama	32,678
Altamira	263,930
Antiguo Morelos	9,862
Burgos	4,741
Bustamante	8,142
Camargo	14,545
Casas	4,788
Ciudad Madero	216,327
Cruillas	1,981
El Mante	126,392
Gómez Farías	9,508
González	47,852
Güémez	17,405
Guerrero	5,344

Municipio	Población
Gustavo Díaz Ordaz	17,289
Hidalgo	25,423
Jaumave	16,647
Jiménez	8,924
Llera	18,191
Mainero	2,751
Matamoros	544,324
Méndez	4,668
Mier	4,307
Miguel Alemán	31,272
Miquihuana	3,722
Nuevo Laredo	430,453
Nuevo Morelos	3,792
Ocampo	13,969
Padilla	15,733

Municipio	Población
Palmillas	1,978
Reynosa	711,160
Río Bravo	133,448
San Carlos	9,821
San Fernando	60,815
San Nicolás	1,091
Soto la Marina	27,689
Tampico	318,707
Tula	30,311
Valle Hermoso	68,119
Victoria	367,044
Villagrán	6,561
Xicoténcatl	24,978
Estatal	3,679,623

## Población por Género en las Jurisdicciones Sanitarias Tamaulipas 2021

Jurisdicción Sanitaria	Población Femenina	%
Victoria	224,368	12.06
Tampico	278,702	14.98
Matamoros	274,204	14.74
Reynosa	356,741	19.18
Nvo. Laredo	216,811	11.65
Mante	95,368	5.13
San Fernando	35,784	1.92
Jaumave	30,249	1.63
Miguel Alemán	36,229	1.95
Valle Hermoso	101,442	5.45
Padilla	37,584	2.02
Altamira	172,932	9.30
<b>Estatad Mujeres</b>	<b>1,860,414</b>	<b>100.00</b>

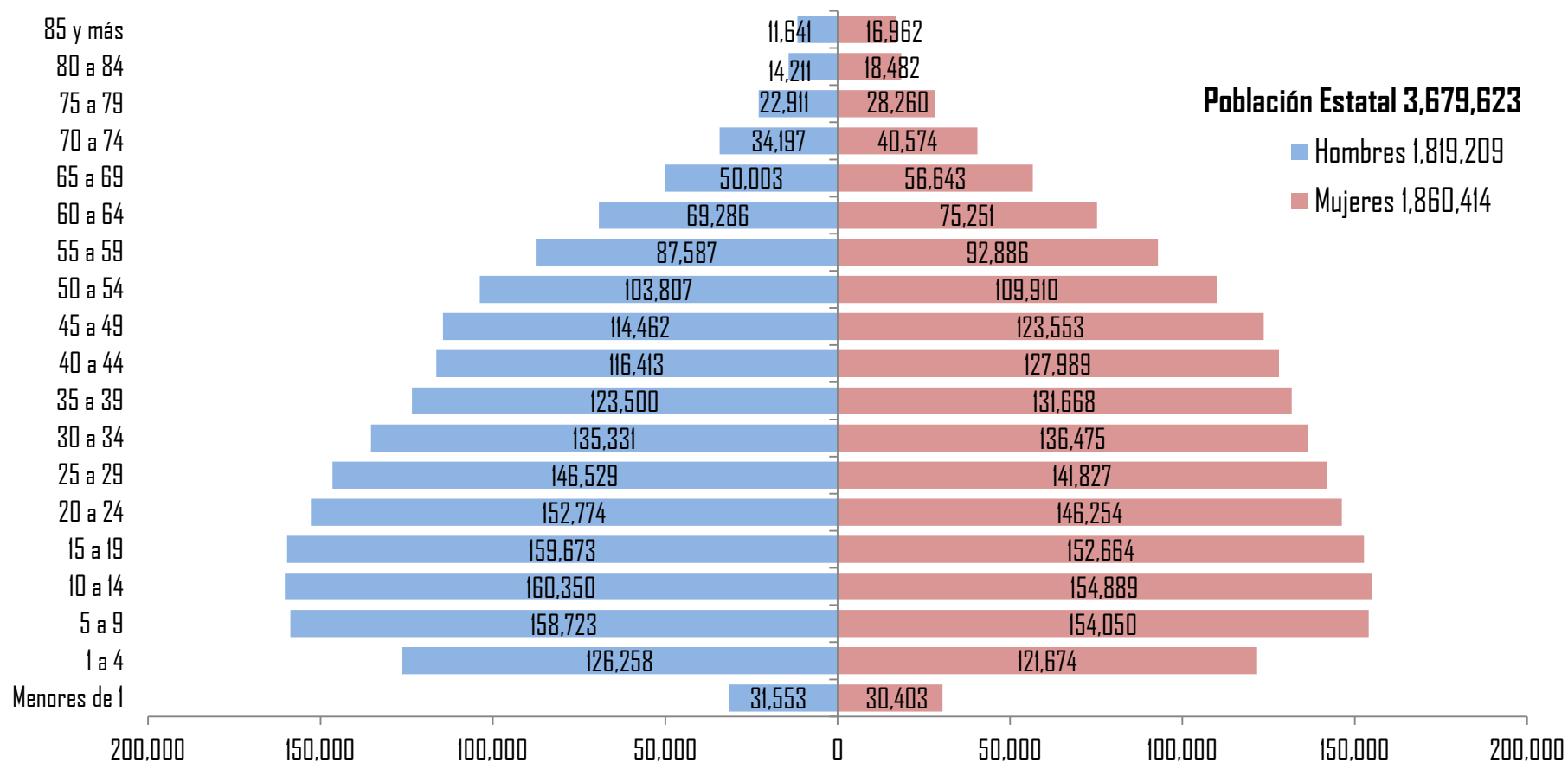
Jurisdicción Sanitaria	Población Masculina	%
Victoria	217,795	11.97
Tampico	256,332	14.09
Matamoros	270,120	14.85
Reynosa	354,419	19.48
Nuevo Laredo	213,642	11.74
Mante	93,133	5.12
San Fernando	36,421	2.00
Jaumave	30,551	1.68
M. Alemán	36,528	2.01
V. Hermoso	100,125	5.50
Padilla	38,615	2.12
Altamira	171,528	9.43
<b>Estatad Hombres</b>	<b>1,819,209</b>	<b>100.00</b>

## Población por Grupo de edad Tamaulipas 2021

Grupo de edad	Hombres	Mujeres	Total Estatal
Menores de 1	31,553	30,403	61,956
1 a 4	126,258	121,674	247,932
5 a 9	158,723	154,050	312,773
10 a 14	160,350	154,889	315,239
15 a 19	159,673	152,664	312,337
20 a 24	152,774	146,254	299,028
25 a 29	146,529	141,827	288,356
30 a 34	135,331	136,475	271,806
35 a 39	123,500	131,668	255,168
40 a 44	116,413	127,989	244,402

Grupo de edad	Hombres	Mujeres	Total Estatal
45 a 49	114,462	123,553	238,015
50 a 54	103,807	109,910	213,717
55 a 59	87,587	92,886	180,473
60 a 64	69,286	75,251	144,537
65 a 69	50,003	56,643	106,646
70 a 74	34,197	40,574	74,771
75 a 79	22,911	28,260	51,171
80 a 84	14,211	18,482	32,693
85 y más	11,641	16,962	28,603
<b>Estatal</b>	<b>1,819,209</b>	<b>1,860,414</b>	<b>3,679,623</b>

## Pirámide poblacional Tamaulipas 2021



# SISTEMA DE VIGILANCIA EPIDEMIOLÓGICA

## Directorio

**Dra. Gloria de Jesús Molina Gamboa**

Secretaria de Salud

**Dra. Velia Patricia Silva Delfín**

Titular del Órgano de Operación Administrativa  
Desconcentrada del IMSS Tamaulipas

**Lic. Olmeheira López Reyna**

Directora General del Sistema DIF Tamaulipas.

**Dr. César Macías de León**

Director del Hospital Regional de PEMEX.

**Dr. Omar Facundo Torres**

Supervisor Médico Delegacional  
del Programa IMSS Bienestar

**General de Brigada Pablo Alberto Lechuga Orta**

Jefe del Estado Mayor de la 8va. Zona Militar

**Dr. Ernesto Lavin Hernández**

Subdelegado Médico del ISSSTE

**Vicealmirante C.G.D.E.M. Flavio del Ángel García**

Comandante de la 1ra. Zona Naval

# SISTEMA ESTATAL DE VIGILANCIA EPIDEMIOLÓGICA

## Directorio

**Dra. Hilda Nereyda del Carmen Selvera**

Encargado de la Dirección de Epidemiología

**Ing. Raúl Ernesto Huidobro Guevara**

Jefe del Departamento de Enfermedades Transmisibles

**Dr. Gustavo Saucedo Ramírez**

Jefe del Departamento de Enfermedades No Transmisibles

**Dra. Julita Portilla Sosa**

Encargada del Departamento de Sistemas de Información  
Para la Vigilancia Epidemiológica

Integración de Información:

Lic. Deyanira Gutiérrez González, Lic. Sara María Pérez Velázquez, Lic. Claudia Lucía Calderas Ledezma,  
Lic. Aideé Durán Ríos, Lic. Ana Beatriz Hernández Meza, Dra. Dalia Yadira Suárez Ríos, Lic. Rosa Velia Galván Hernández,  
Lic. María Torres Zúñiga, Lic. Martha Ofelia Guevara de la Fuente.