



SECRETARÍA
DE SALUD

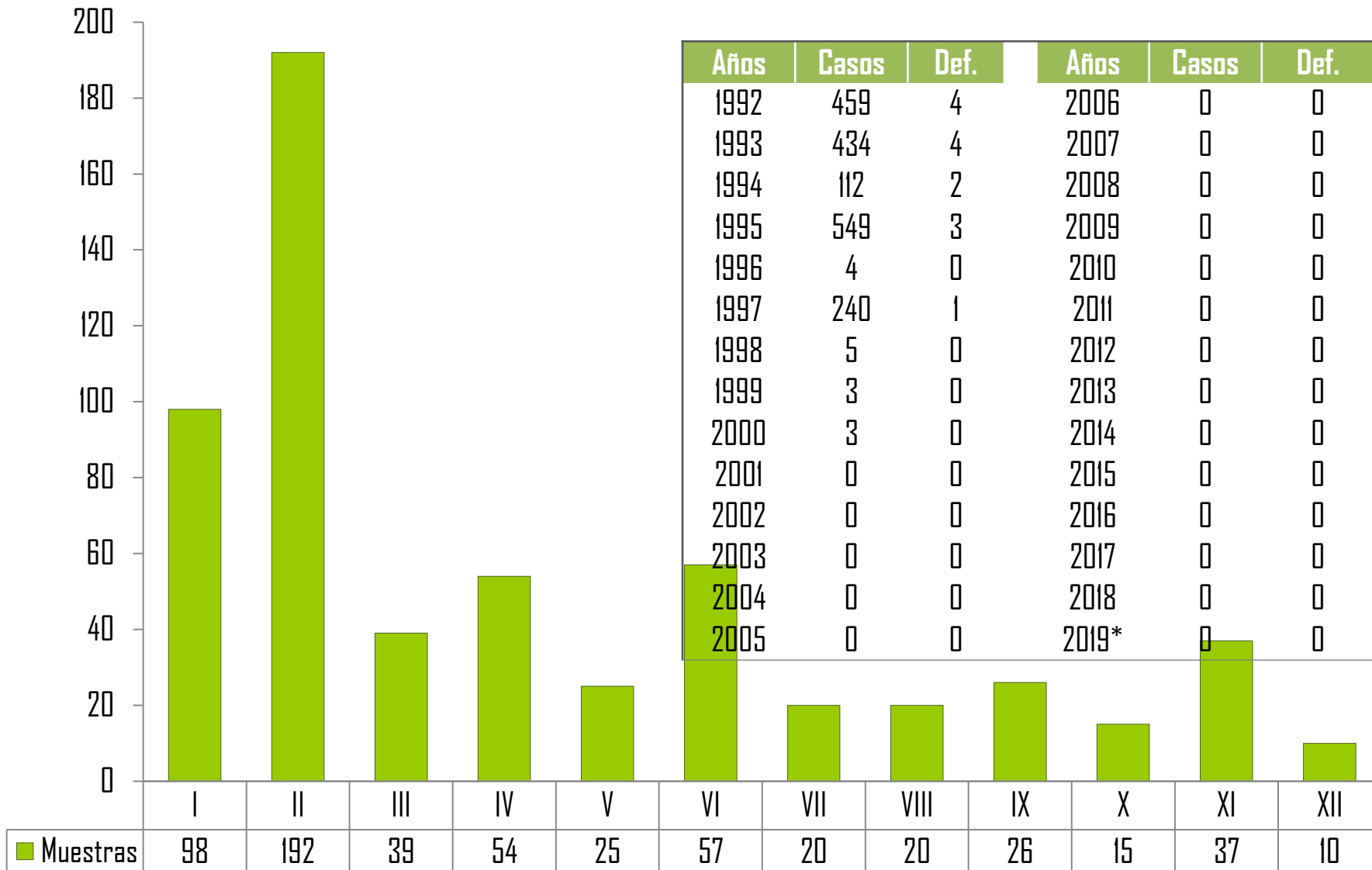
**BOLETÍN
EPIDEMIOLÓGICO 2020
SEMANA NO. 48**



CONTENIDO

Programa	Pag.	Programa	Pag.
Morbi - Morta Cólera	3	Canal Endémico de Varicela	21
Morbilidad Enfermedades Diarreicas	4	Casos de Parotiditis por Año	22
Canal Endémico de EDA	5	Canal Endémico de Parotiditis	23
Defunciones por EDA en menores de 5 años	6	Casos de Conjuntivitis por Año	24
Rotavirus	7	Canal Endémico de Conjuntivitis	25
Casos de Hepatitis por Año	8	Incidencia de Dengue Clásico y Hemorrágico	26
Canal Endémico de Hepatitis	9	Casos de Dengue a Nivel Nacional	27
Morbilidad Infecciones Respiratorias	10	Casos Probables y Confirmados De Dengue	28
Canal Endémico de IRA	11	Situación de Dengue por semana epidemiológica	29
Defunciones por IRA en menores de 5 años	12	Casos confirmados de Dengue por municipio	30
Casos de Neumonías y Bronconeumonías	13	Casos de Enfermedad de Chagas	31
Canal Endémico de Neumonías y Broconeumonías	14	Defectos del Tubo Neural	32
Situación de Influenza por Jurisdicción	15	Mortalidad Materna	33
Situación de Influenza por Semana Epidemiológica	16	Defunciones por Cáncer Cervicouterino y de Mama ..	34
Situación de Influenza por Municipio	17	Población General por Jurisdicción Sanitaria	35
Casos de Rubeola por Año	18	Población General por municipio	36
Canal Endémico de Rubeola	19	Población por género en las Jurisdicciones Sanitarias	37
Casos de Varicela por año	20	Directorio	38

Casos, Defunciones y Muestras para diagnóstico de Cólera Tamaulipas 1992 - 2020*



Fuente: Registro Nominal de Casos

* Hasta Semana Epi. N° 48/2020

***Muestras
593**

Histórico de Diarreas Tamaulipas 2008 - 2020*

Años	Casos
2008	153,244
2009	154,925
2010	149,766
2011	150,673
2012	173,206
2013	191,407
2014	148,496
2015	160,650
2016	140,267
2017	290,937
2018	276,242
2019	268,108
2020*	134,142

Fuente: Informe Semanal de Casos Nuevos /SUIVE-I-2014

*Hasta Semana Epi. No. 48/2020

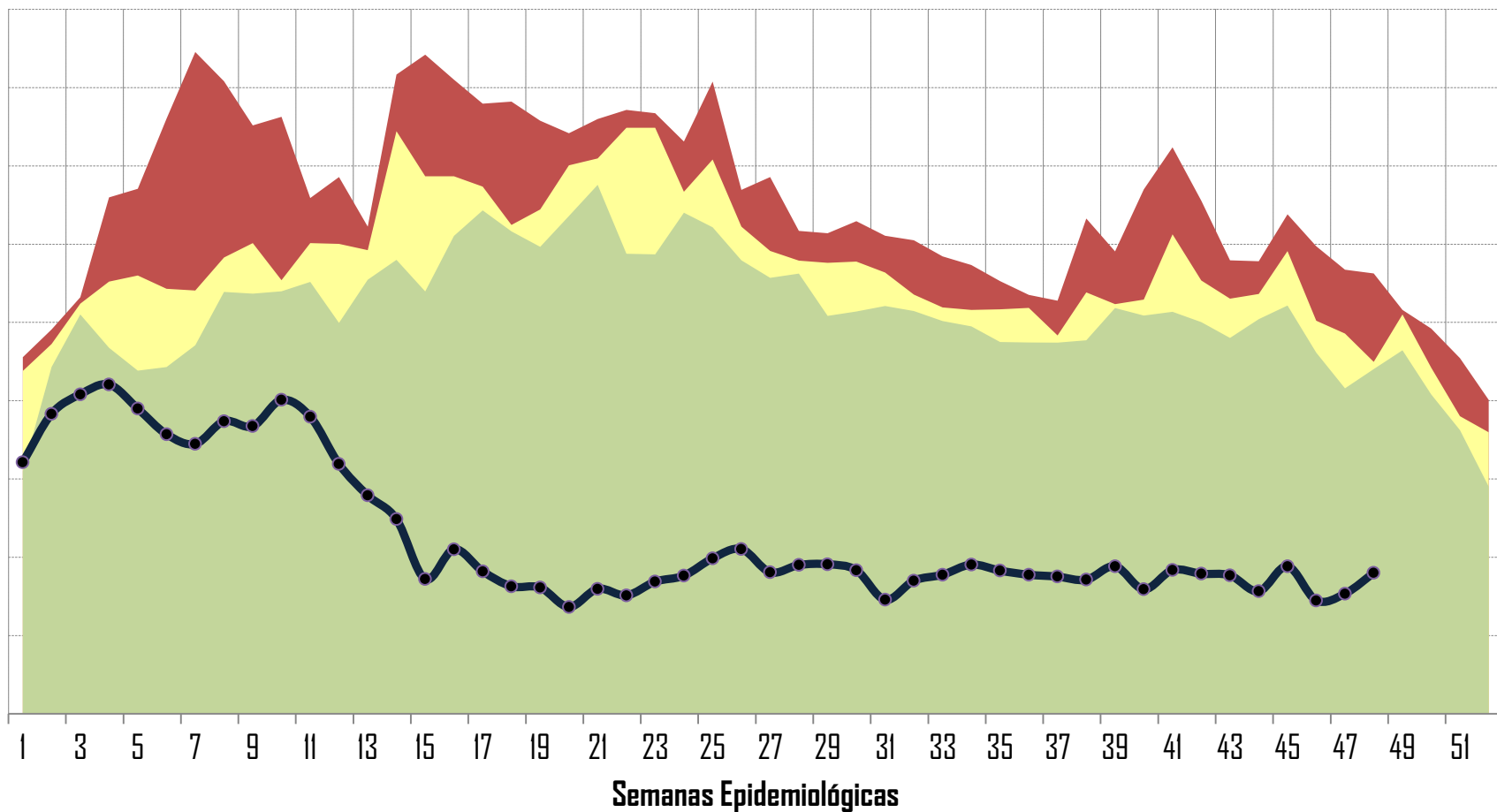
**El 59.26% corresponde a la notificación de unidades CAF

Morbilidad de Enfermedades Diarreicas por Jurisdicción Sanitaria Tamaulipas 2020*

Jurisdicción Sanitaria	Semana 48	Acumulado**
I	445	21,427
II	662	31,388
III	298	21,328
IV	415	18,978
V	168	13,631
VI	45	4,362
VII	16	995
VIII	39	2,163
IX	18	1,121
X	52	3,787
XI	43	2,957
XII	167	12,005
TOTAL	2,368	134,142

Canal Endémico Infecciones intestinales por otros organismos y las mal definidas (A04, A08-A09 excepto A08.0) Tamaulipas (Todas las instituciones)

■ Q3 ■ Q2 ■ Q1 ● Casos incidentes 2020*



Defunciones por Enfermedades Diarreicas Agudas en < de 5 años Tamaulipas 2020*

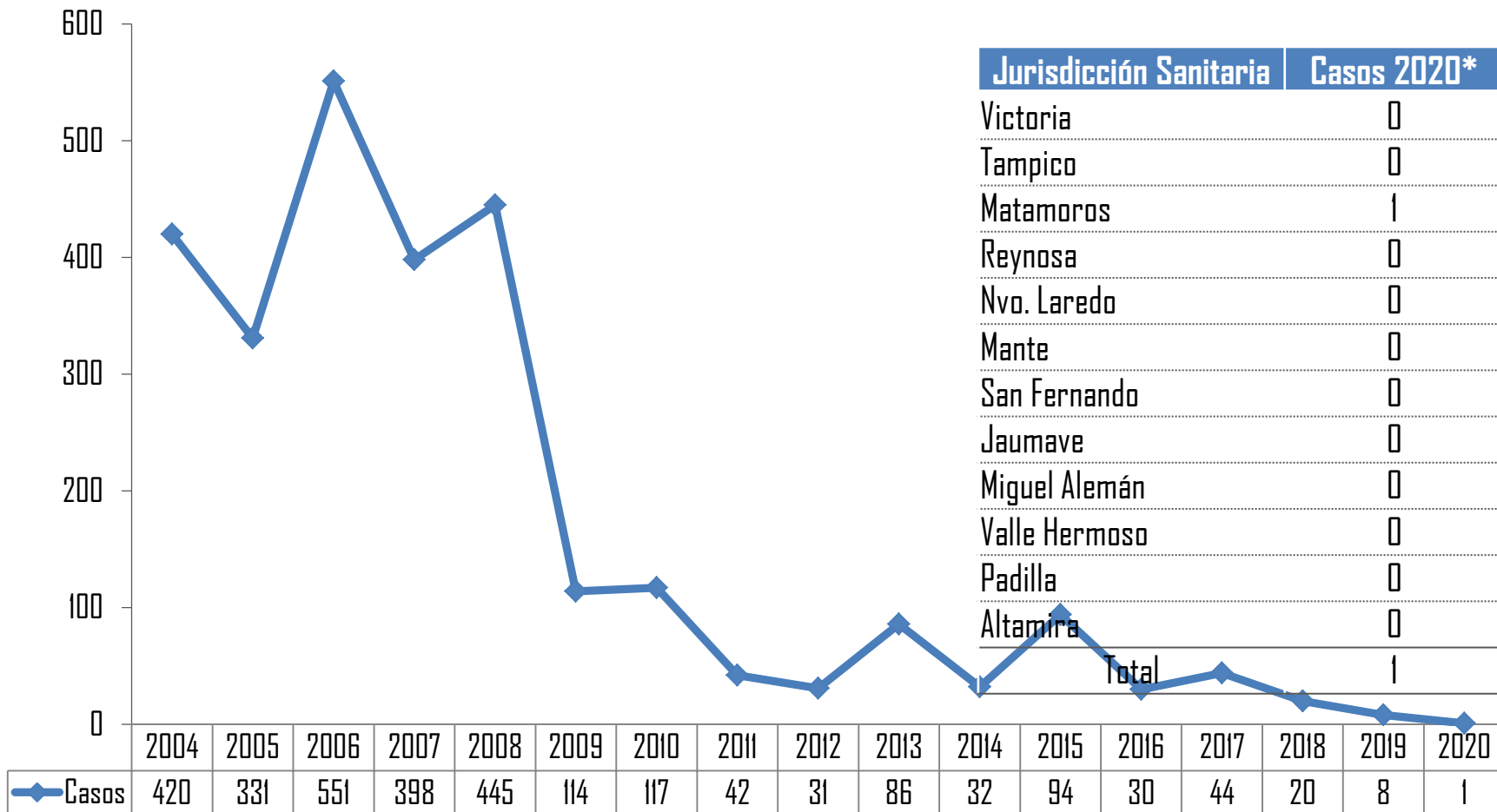
Histórico de Defunciones

Año	Def.	Tasa
2006	18	6,2
2007	12	4,2
2008	11	3,90
2009	1	0,36
2010	9	3,28
2011	9	3,3
2012	3	1,1
2013	6	2,23
2014	7	2,28
2015	5	1,63
2016	5	1,63
2017	4	1,31
2018	3	0,98
2019	1	0,32
2020*	2	0,64

Por Jurisdicción Sanitaria 2020*

Jurisdicción Sanitaria	Def.	Tasa
I	0	0
II	1	2,76
III	0	0
IV	1	1,40
V	0	0
VI	0	0
VII	0	0
VIII	0	0
IX	0	0
X	0	0
XI	0	0
XII	0	0
Total	2	0,64

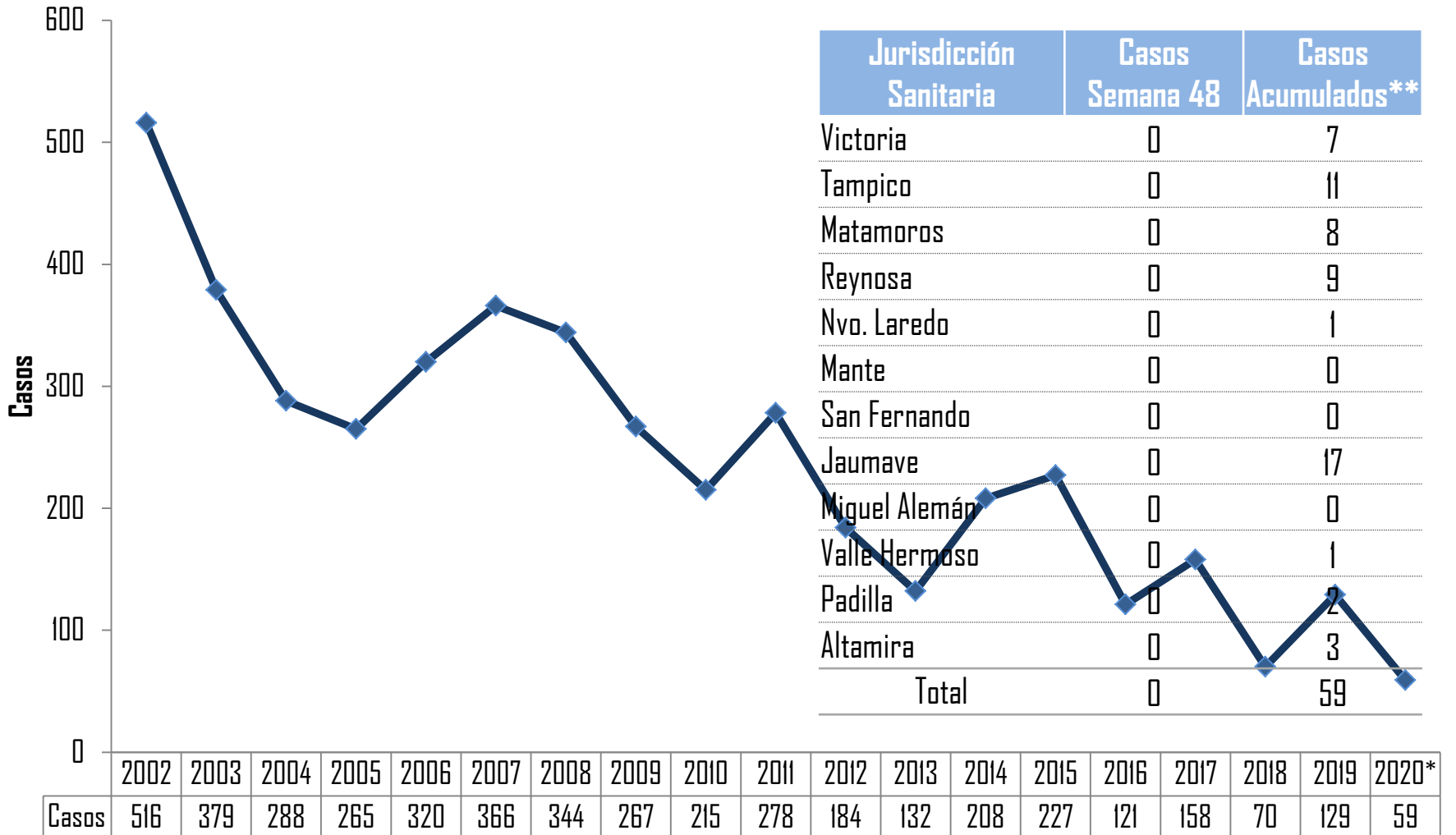
Casos de Rotavirus por Año Tamaulipas 2004 - 2020*



Fuente: Registro Nominal de Casos

*Hasta Semana Epi. No. 48/2020

Casos de Hepatitis por Año Tamaulipas 2002- 2020*



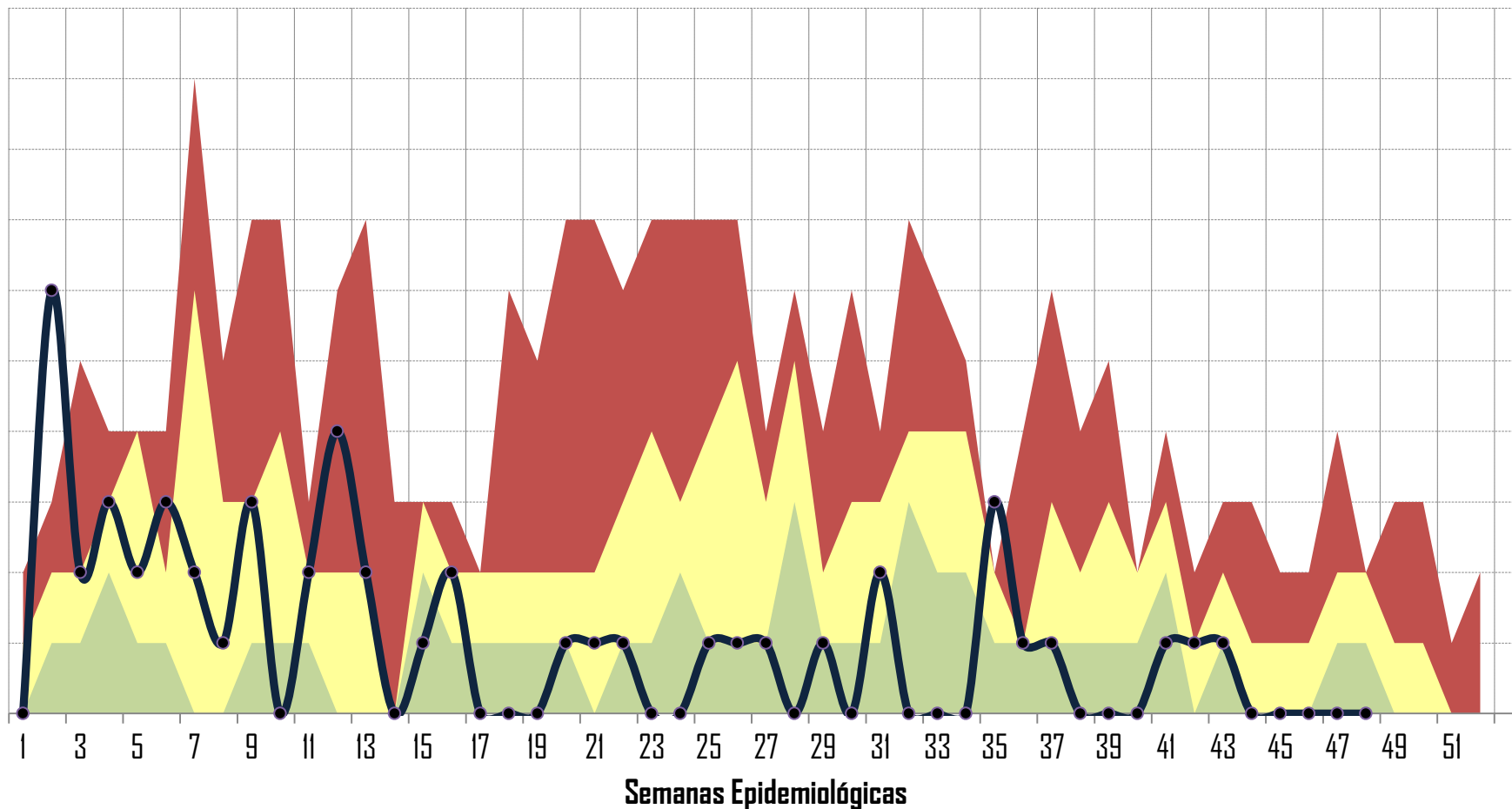
Fuente: Informe Semanal de Casos Nuevos /SUIVE-1-2014

*Hasta Semana Epi. No. 48/2020

**El 15.25% corresponde a la notificación de unidades CAF

Canal Endémico Hepatitis Aguda tipo A (B15) Tamaulipas (Todas las instituciones)

■ Q3
 ■ Q2
 ■ Q1
 ●— Casos incidentes 2020*



Fuente: Informe Semanal de Casos Nuevos /SUIVE-1-2014

*Hasta Semana Epi. No. 48/2020

Histórico de IRA 2009 - 2020*

Años	Casos
2009	956,140
2010	850,826
2011	740,239
2012	829,858
2013	848,716
2014	866,838
2015	757,402
2016	680,974
2017	1,093,248
2018	1,035,405
2019	951,333
2020*	586,701

Morbilidad de Infecciones Respiratorias Agudas Tamaulipas 2020*

Jurisdicción Sanitaria	Semana 48	Acumulado **
I	1,891	109,429
II	1,621	115,384
III	1,246	81,776
IV	1,084	78,759
V	872	64,738
VI	321	31,058
VII	405	21,953
VIII	136	9,597
IX	42	4,030
X	180	16,066
XI	233	12,818
XII	537	41,093
TOTAL	8,568	586,701

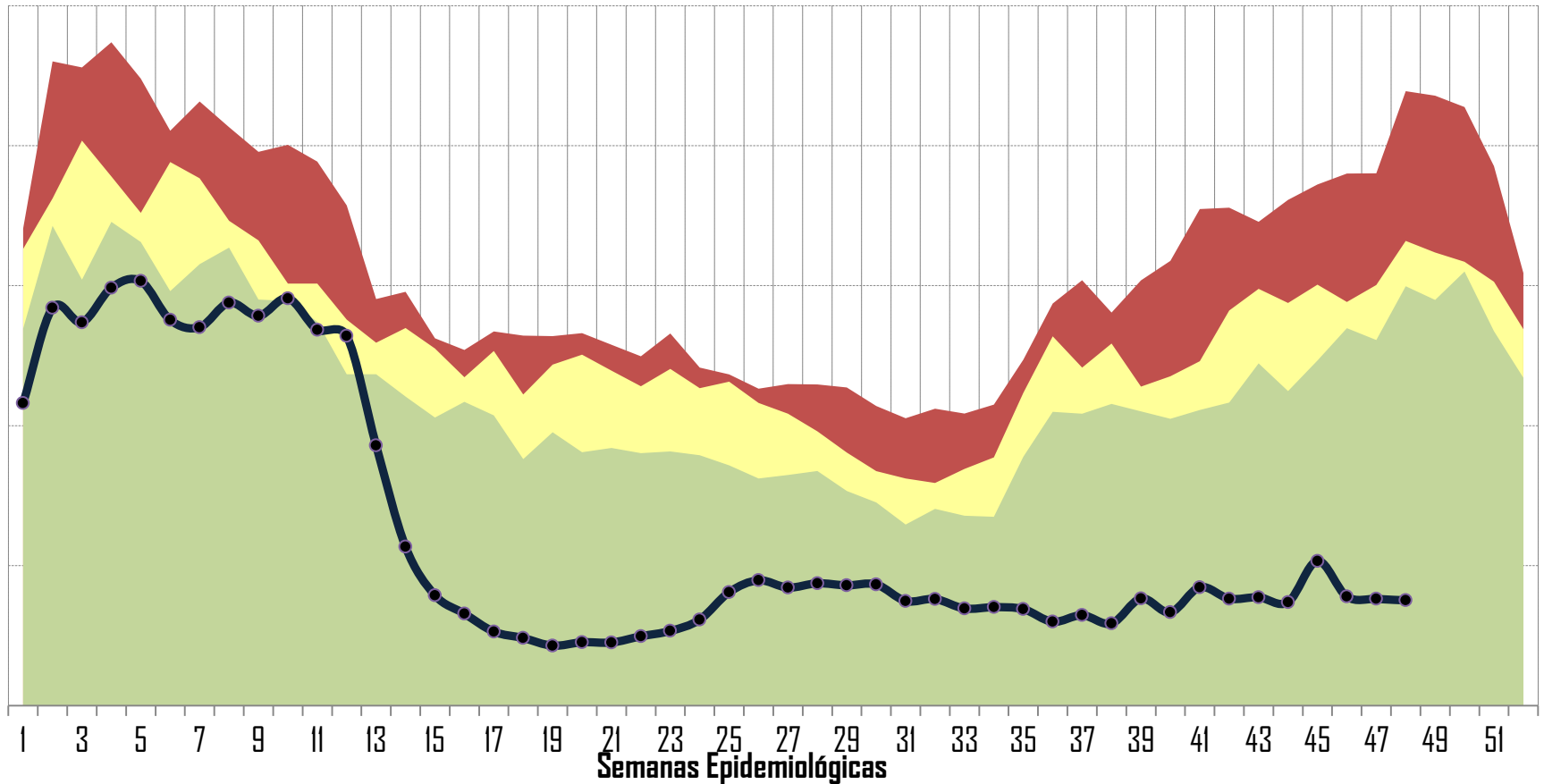
Fuente: Informe Semanal de Casos Nuevos /SUIVE-I-2014

*Hasta Semana Epi. No. 48/2020

**El 48.85% corresponde a la notificación de unidades CAF

Canal Endémico Infecciones Respiratorias Agudas (J00-J06, J20, J21 excepto J02.0 y J03.0) Tamaulipas (Todas las instituciones)

Q3 Q2 Q1 Casos incidentes 2020*



Defunciones por Infecciones Respiratorias Agudas en < de 5 años Tamaulipas

Histórico defunciones 2005 - 2020*

Año	Def.	Tasa
2005	31	9.38
2006	26	9.09
2007	13	4.56
2008	9	3.20
2009	23	8.3
2010	42	15.3
2011	16	5.86
2012	10	3.69
2013	5	1.86
2014	18	5.85
2015	13	4.23
2016	14	4.57
2017	9	2.95
2018	15	4.90
2019	12	3.93
2020	9	2.88

Defunciones por Jurisdicción Sanitaria 2020*

Jurisdicción Sanitaria	Def.	Tasa
I	1	2.85
II	2	5.52
III	2	4.39
IV	2	2.80
V	0	0
VI	1	7.29
VII	1	16.92
VIII	0	0
IX	0	0
X	0	0
XI	0	0
XII	0	0
Total	9	2.88

Fuente: Sistema de V. E de SEED

* Hasta Semana Epi. No. 48/2020

Morbilidad de Neumonías y Bronconeumonías 2020*

Histórico 2006 - 2020*

Años	Casos
2009	5,602
2010	6,009
2011	4,882
2012	5,167
2013	6,003
2014	6,321
2015	4,921
2016	4,416
2017	4,857
2018	4,492
2019	4,454
2020*	3,900

Por jurisdicción Sanitaria 2020*

Jurisdicción Sanitaria	Semana 48	Acumulado **
I	12	490
II	15	1,220
III	7	541
IV	1	397
V	14	721
VI	0	111
VII	0	10
VIII	1	41
IX	0	7
X	4	191
XI	1	25
XII	1	146
TOTAL	56	3,900

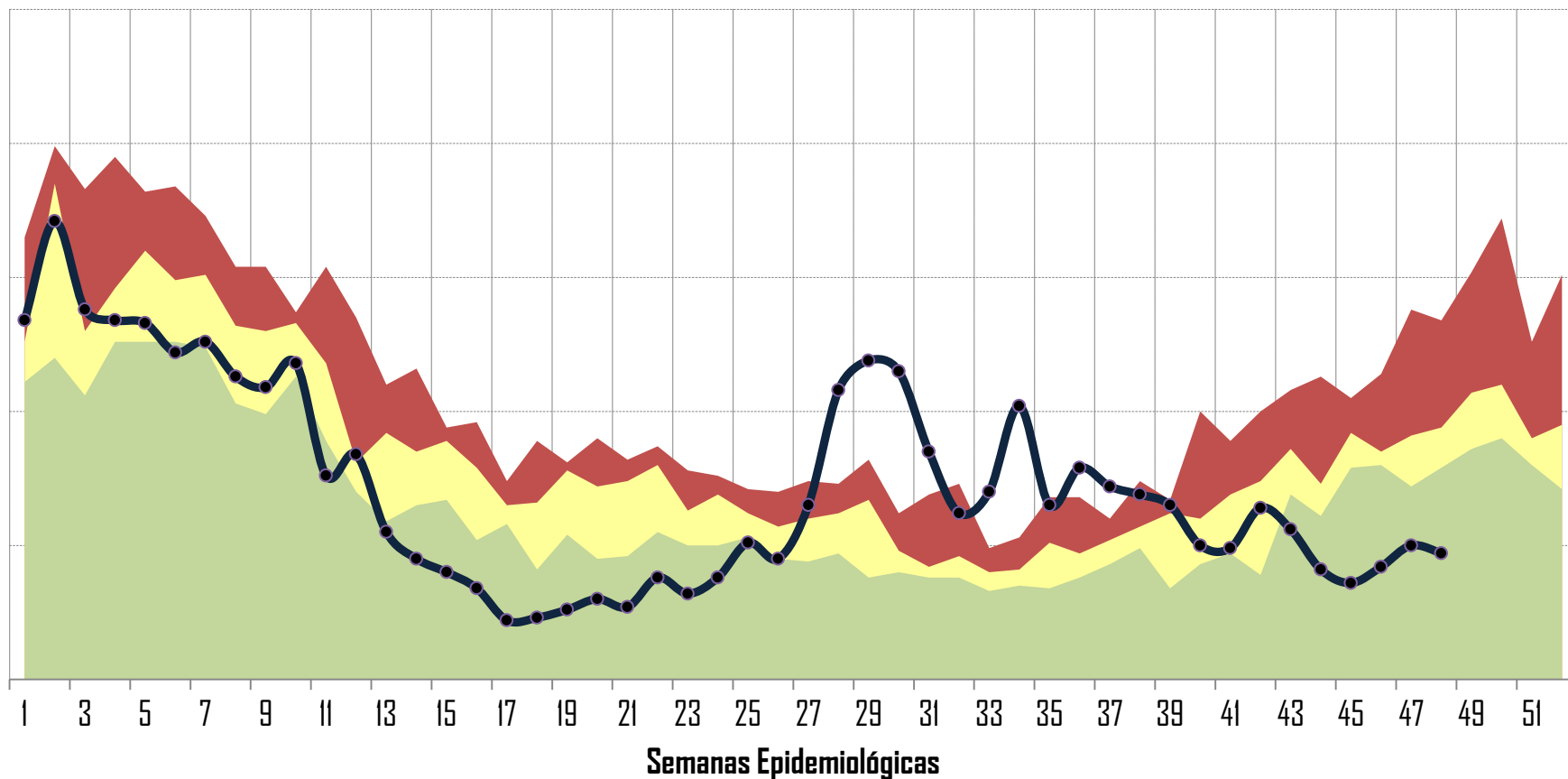
Fuente: Informe Semanal de Casos Nuevos /SUIVE-I-2014

*Hasta Semana Epi. No. 48/2020

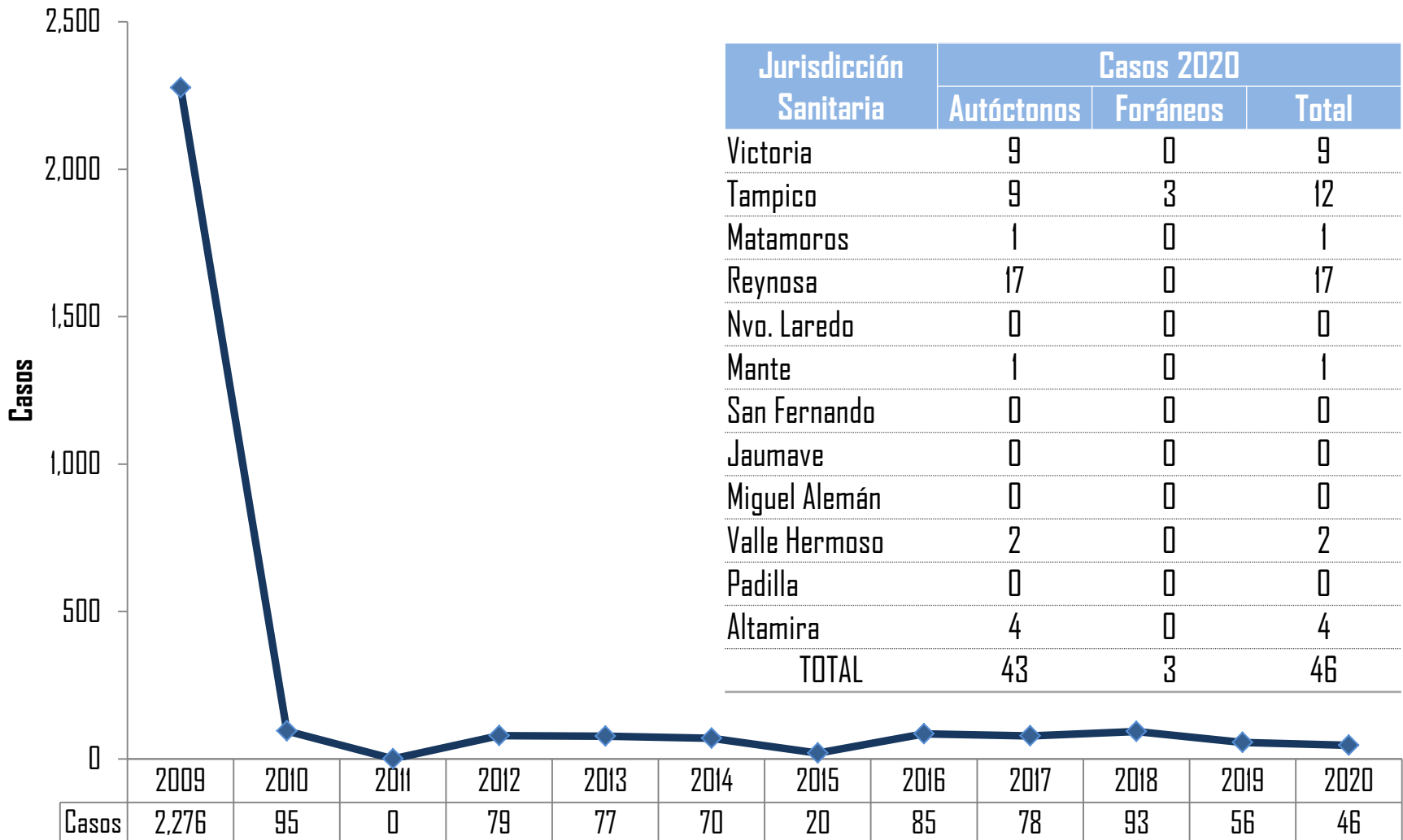
**El 10.90% corresponde a la notificación de unidades CAF

Canal Endémico Neumonías y Bronconeumonías J12-J18 excepto J18.2 Tamaulipas (Todas las instituciones)

■ Q3
 ■ Q2
 ■ Q1
 ● 2020*



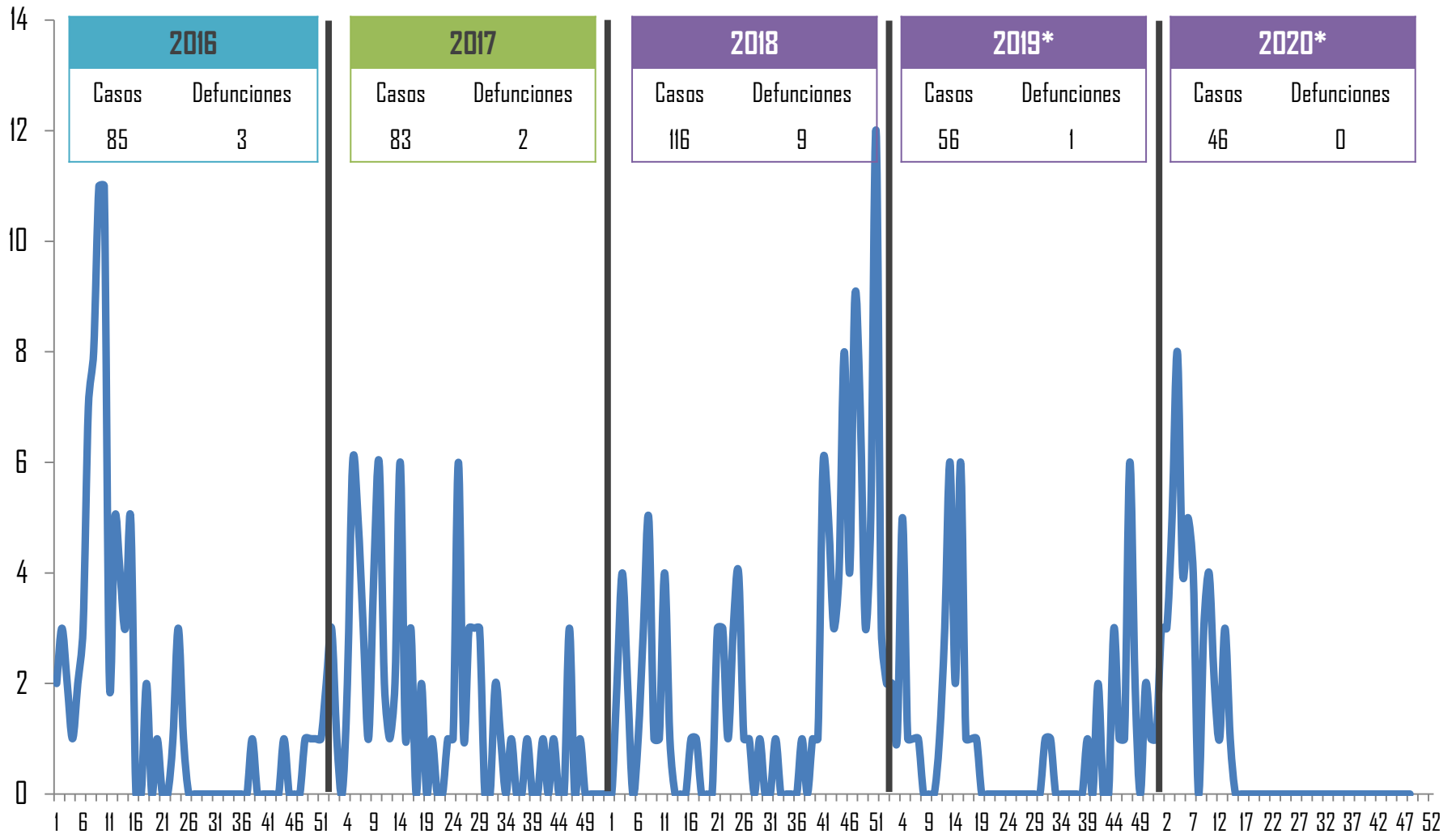
Casos de Influenza por Año Tamaulipas 2009 - 2020*



Fuente: Plataforma Única de Información de Influenza

*Hasta Semana Epi. No. 48/2020

Situación Epidemiológica Influenza Tamaulipas 2016-2020*



Fuente: Plataforma Única de Información de Influenza

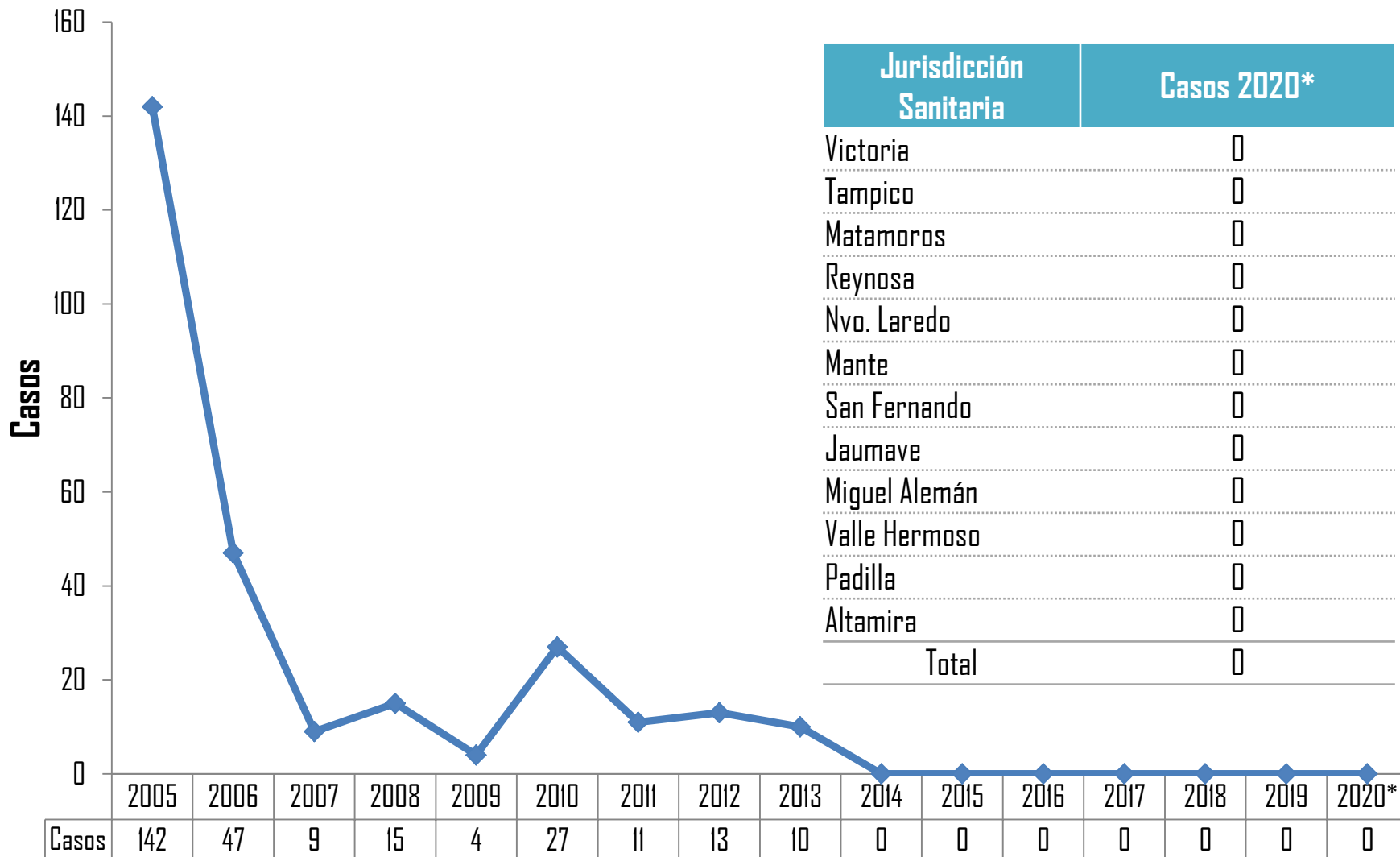
*Hasta la Semana Epi. No. 48/2020

Situación Epidemiológica de Influenza por Municipio Tamaulipas 2020*

Municipio	Autóctonos	
	Casos	Defunciones
Victoria	9	
Tampico	3	
Cd. Madero	6	
Matamoros	1	
Reynosa	17	1
Mante	1	1
González	1	1
Altamira	3	1
Valle Hermoso		
Rio Bravo	2	2
TOTAL	43	6

Municipio	Foráneos	
	Casos	Defunciones
San Luis Potosí	1	0
Veracruz	2	0
TOTAL	3	0

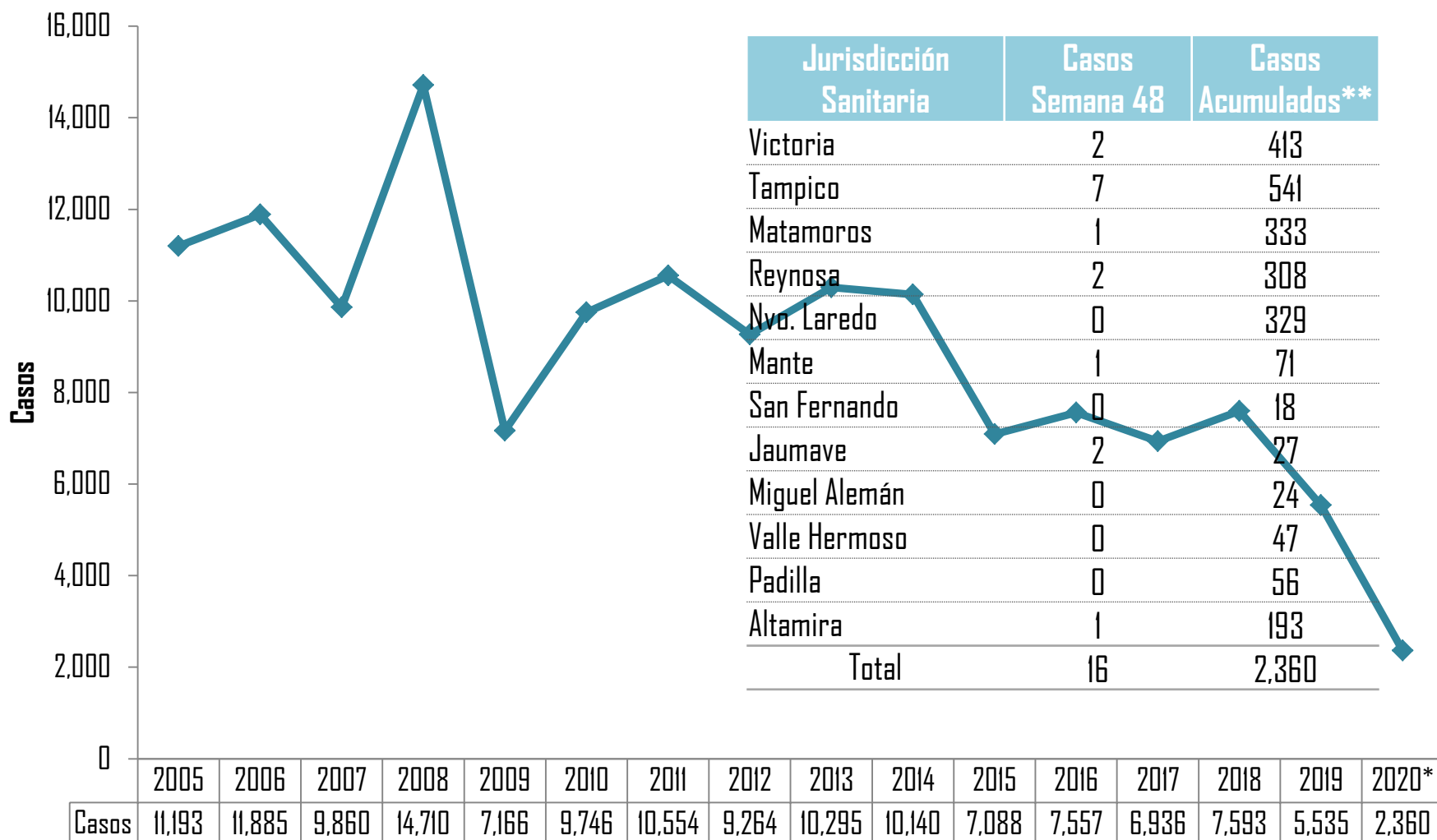
Casos de Rubéola por Año Tamaulipas 2005- 2020*



Fuente: Informe Semanal de Casos Nuevos /SUIVE-1-2014

*Hasta Semana Epi. No. 48/2020

Casos de Varicela por Año Tamaulipas 2004 - 2020*



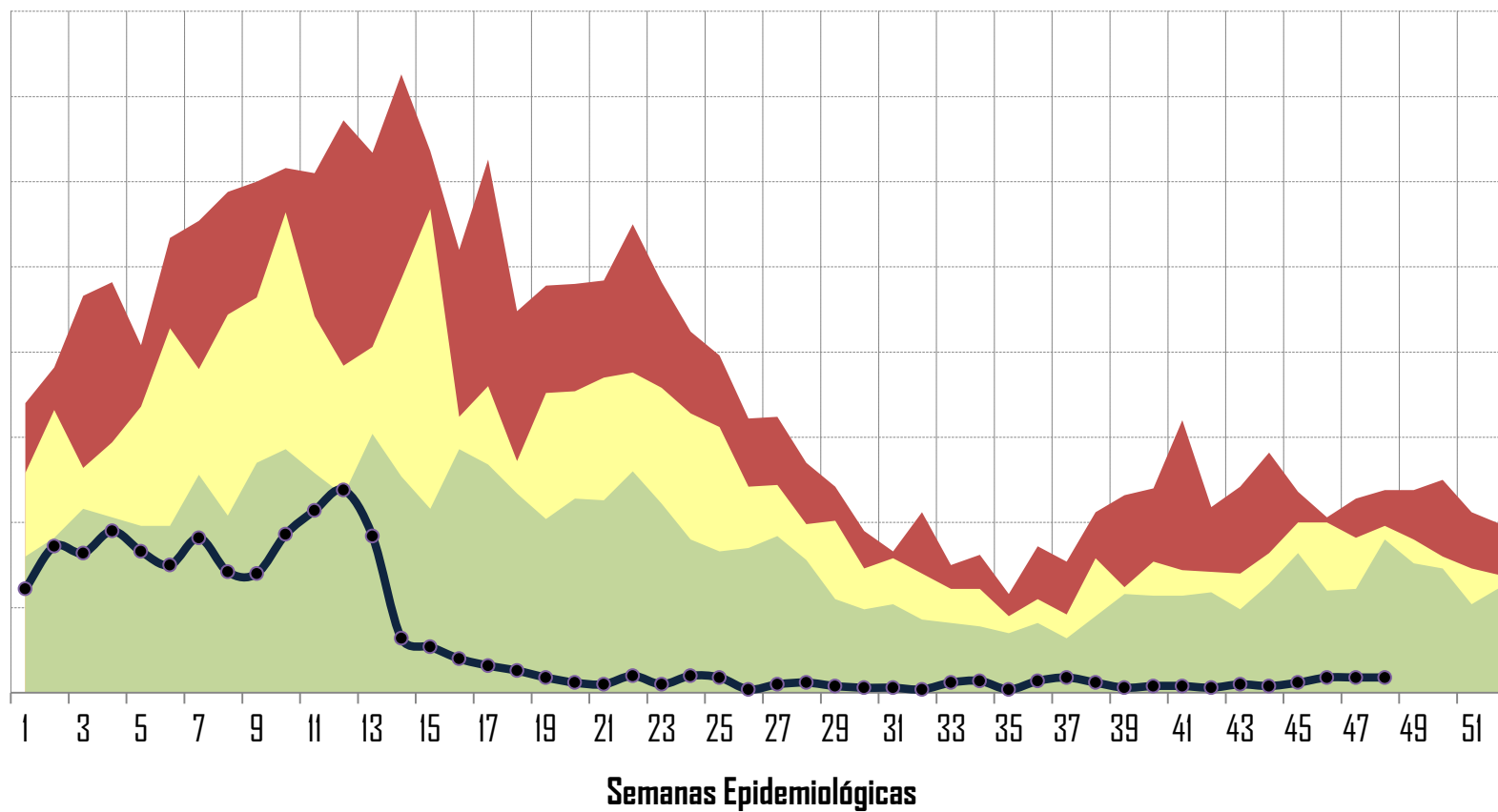
Fuente: Informe Semanal de Casos Nuevos /SUIVE-I-2014

*Hasta Semana Epi. No. 48/ 2020

**En 40.47% corresponde a la notificación de unidades CAF

Canal Endémico de Varicela Tamaulipas (Todas las instituciones)

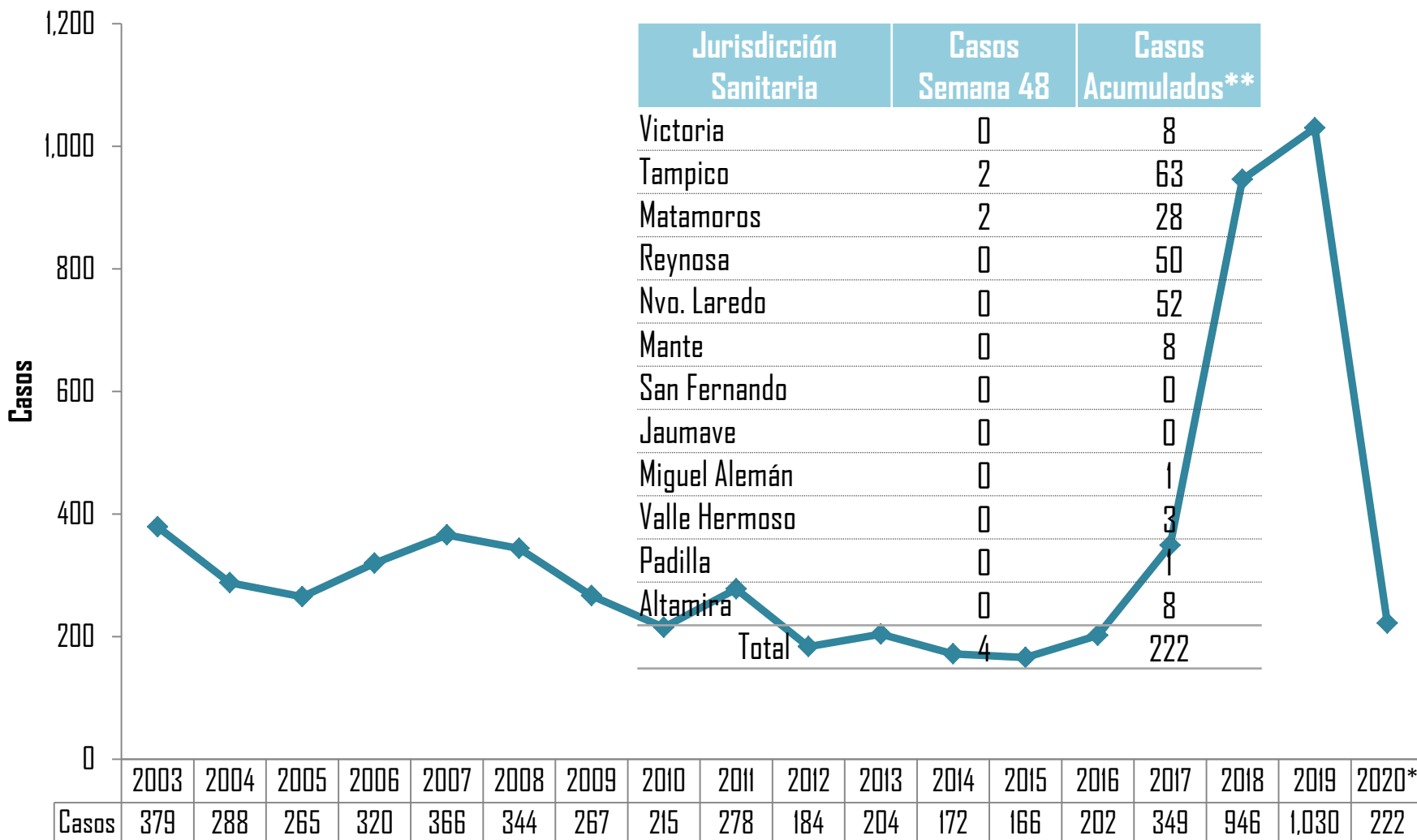
■ Q3 ■ Q2 ■ Q1 ● Casos incidentes 2020*



Fuente: Informe Semanal de Casos Nuevos /SUIVE-1-2014

*Hasta Semana Epi. No. 48/2020

Casos de Parotiditis Infecciosa por Año Tamaulipas 2003 - 2020*

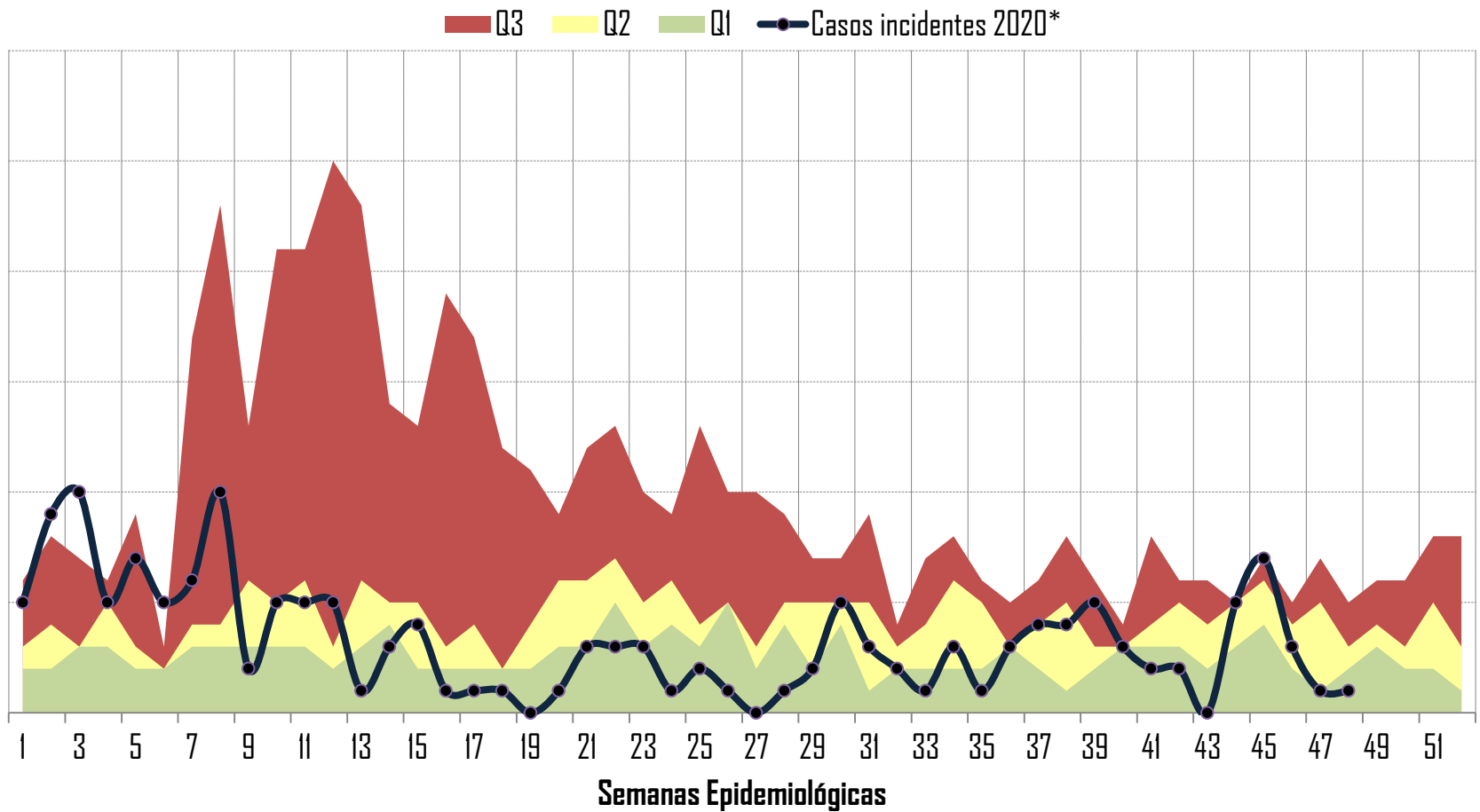


Fuente: Informe Semanal de Casos Nuevos /SUIVE-1-2014

*Hasta Semana Epi. No. 48/2020

**En 29.28% corresponde a la notificación de unidades CAF

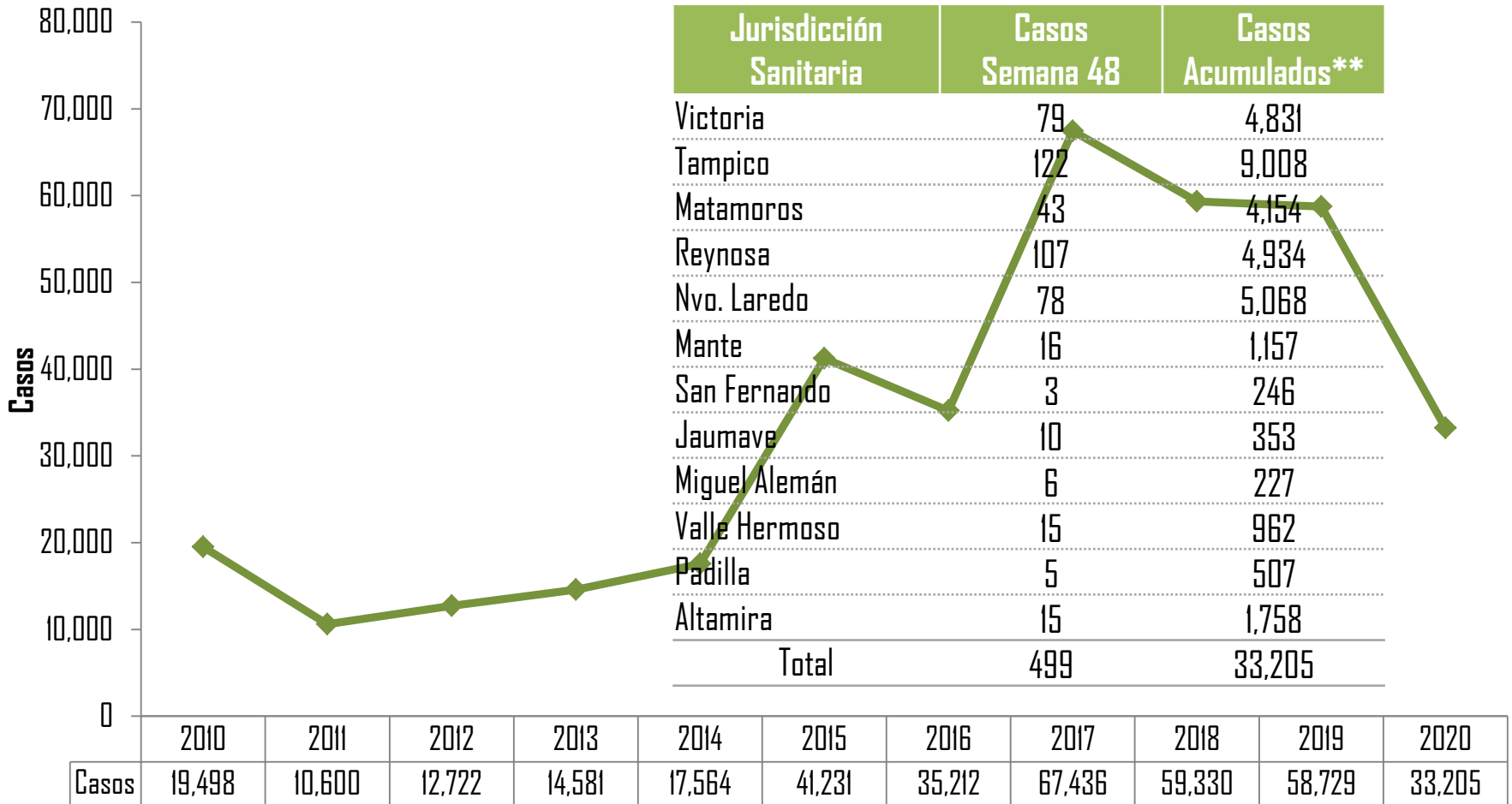
Canal Endémico Parotiditis Infecciosa (B26) Tamaulipas (Todas las instituciones)



Fuente: Informe Semanal de Casos Nuevos /SUIVE-1-2014

*Hasta Semana Epi. No. 48/2020

Casos de Conjuntivitis (B30.3, H10.0) por Año Tamaulipas 2004- 2020*



Fuente: Informe Semanal de Casos Nuevos /SUIVE-I-2014

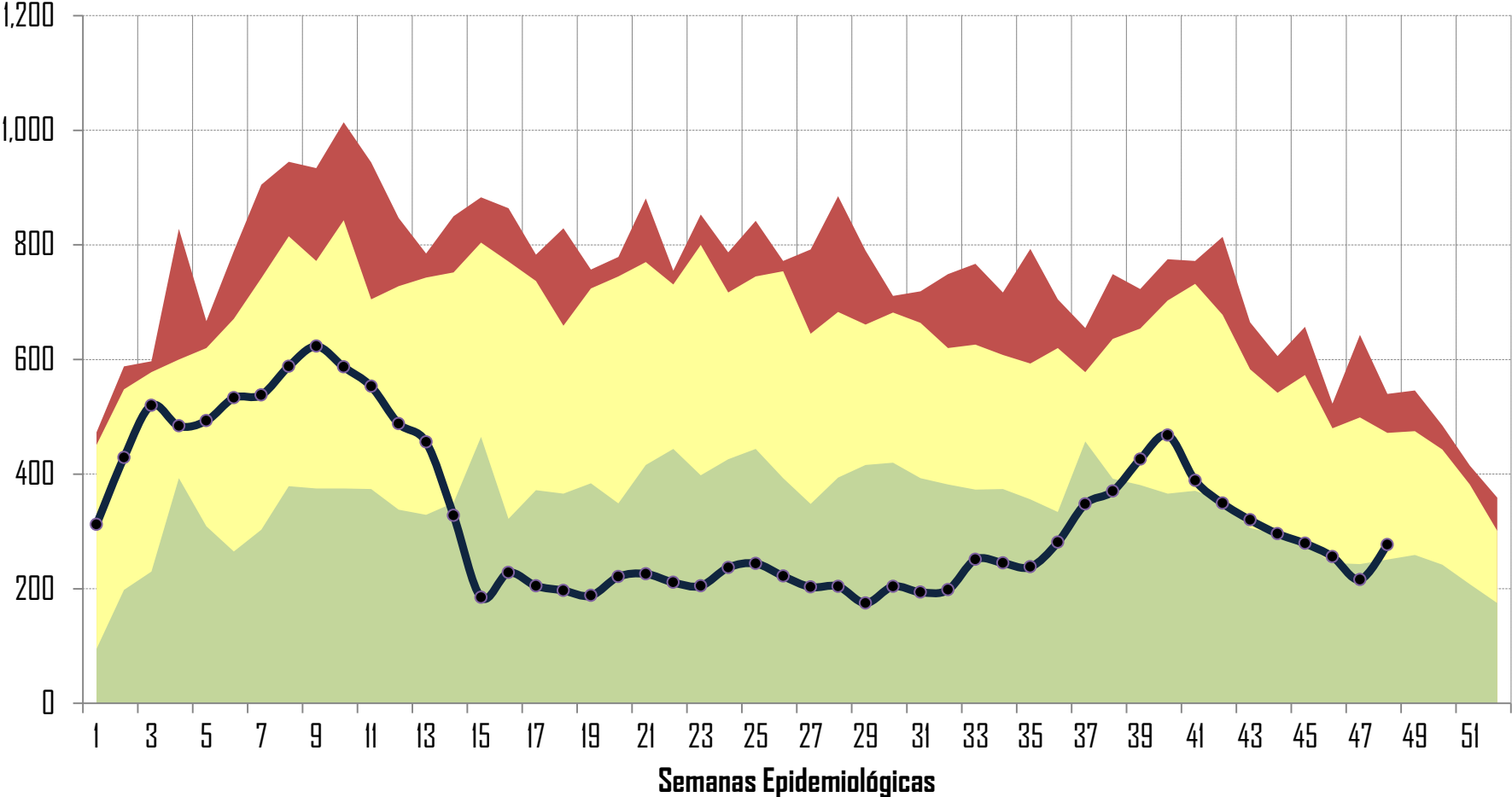
*Hasta Semana Epi. No. 48/ 2020

**En 52.75% corresponde a la notificación de unidades CAF

Canal Endémico Conjuntivitis (B30.3, H10.0)

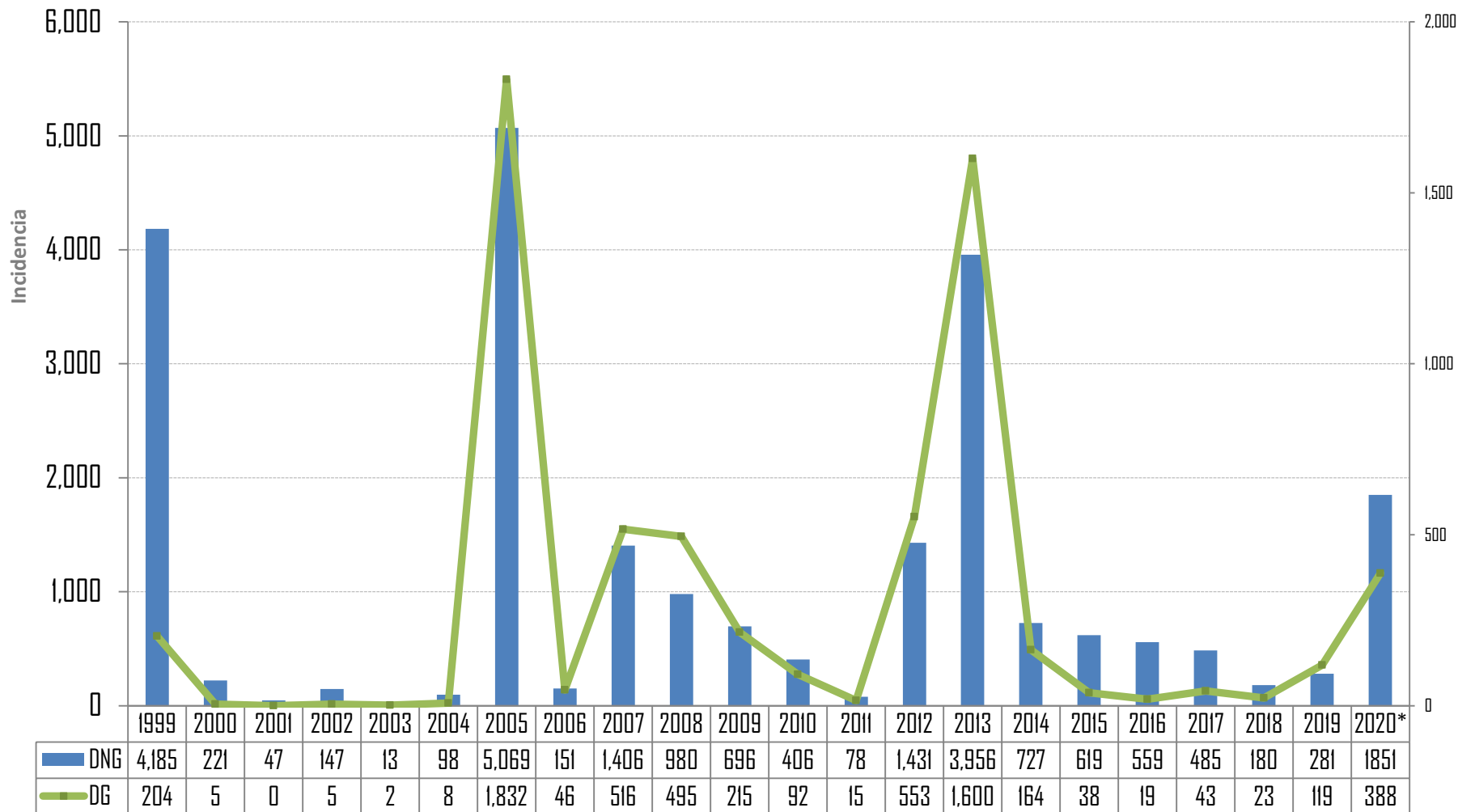
Tamaulipas (Todas las instituciones)

■ Q3
 ■ Q2
 ■ Q1
 ● Casos incidentes 2020*



Fuente: Informe Semanal de Casos Nuevos /SUIVE-1-2014
 *Hasta Semana Epi. No. 48/2020

Incidencia de Casos de Dengue Clásico y Hemorrágico en Tamaulipas 1999-2020*



Fuente: Plataforma Única de Información de Dengue

*Hasta Semana Epi. No. 48/2020

Casos Confirmados y Tasa de Incidencia de Dengue Nivel Nacional 2020*

Lugar	Estado	Casos	Defunciones	Tasa*
1	Jalisco	5057		60.47
2	Tamaulipas	2033		54.42
3	Nayarit	725		54.35
4	San Luis Potosí	1551		54.06
5	Michoacán	2286		48.21
6	Colima	311		39.73
7	Nuevo León	2050		37.68
8	Morelos	576		28.37
9	Coahuila	784		25.05
10	Hidalgo	747		24.53

Casos Probables y Confirmados de Dengue No Grave y Dengue Grave Por Jurisdicción Tamaulipas 2020*

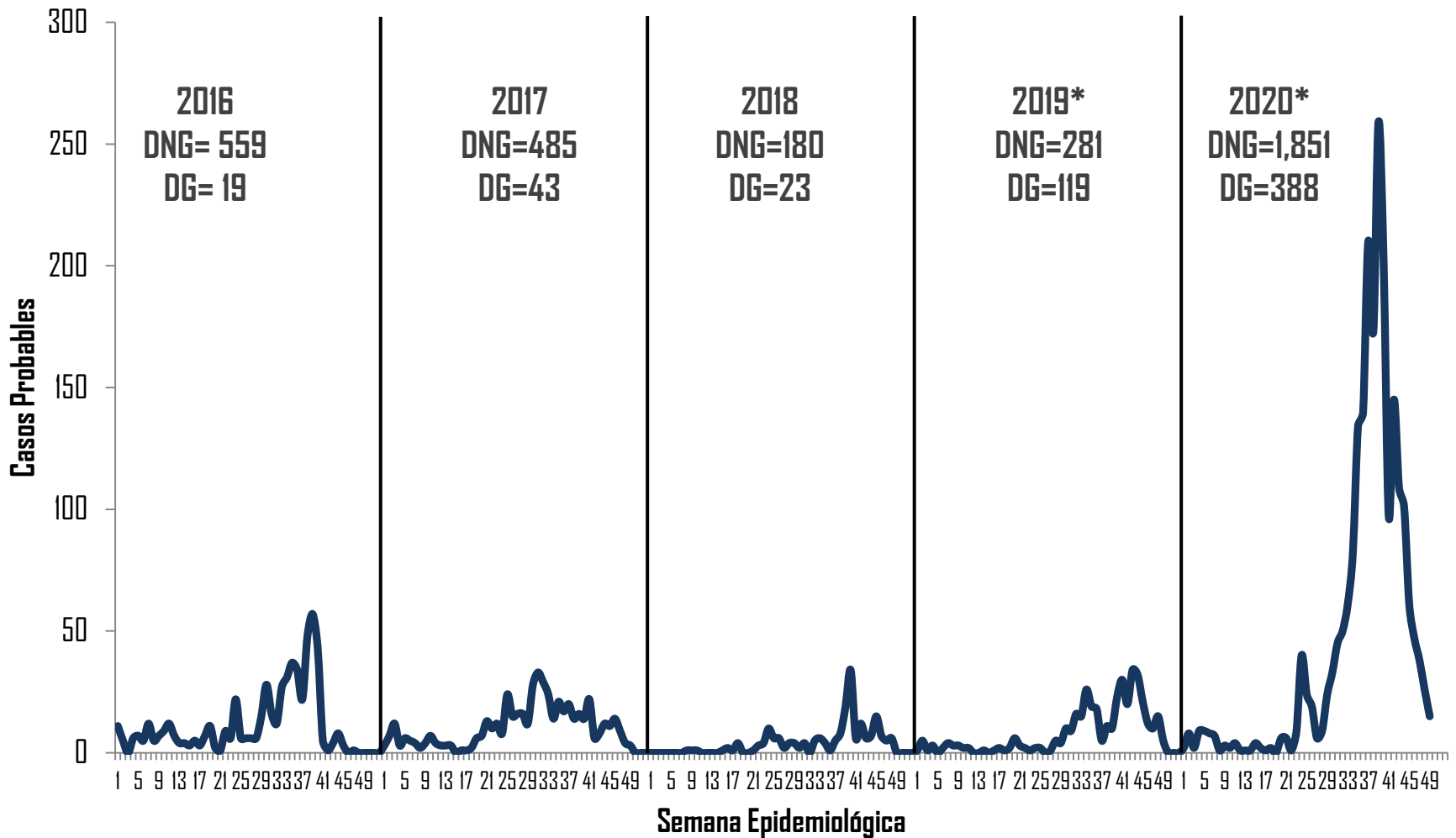
Dengue No Grave

Jurisdicción	Probables	Confirmados
I	2,507	476
II	1,559	37
III	1,594	55
IV	3,215	638
V	1,135	121
VI	1,575	296
VII	165	18
VIII	209	71
IX	16	1
X	1,004	88
XI	370	27
XII	839	23
Total	14,188	1,851

Dengue Grave

Jurisdicción	Probables	Confirmados
I	124	41
II	109	21
III	230	45
IV	314	127
V	298	84
VI	92	19
VII	10	3
VIII	10	6
IX	2	0
X	53	14
XI	19	5
XII	69	23
Total	1330	388

Situación Epidemiológica de Dengue Tamaulipas 2016 - 2020*



Fuente: Plataforma Única de Información de Dengue

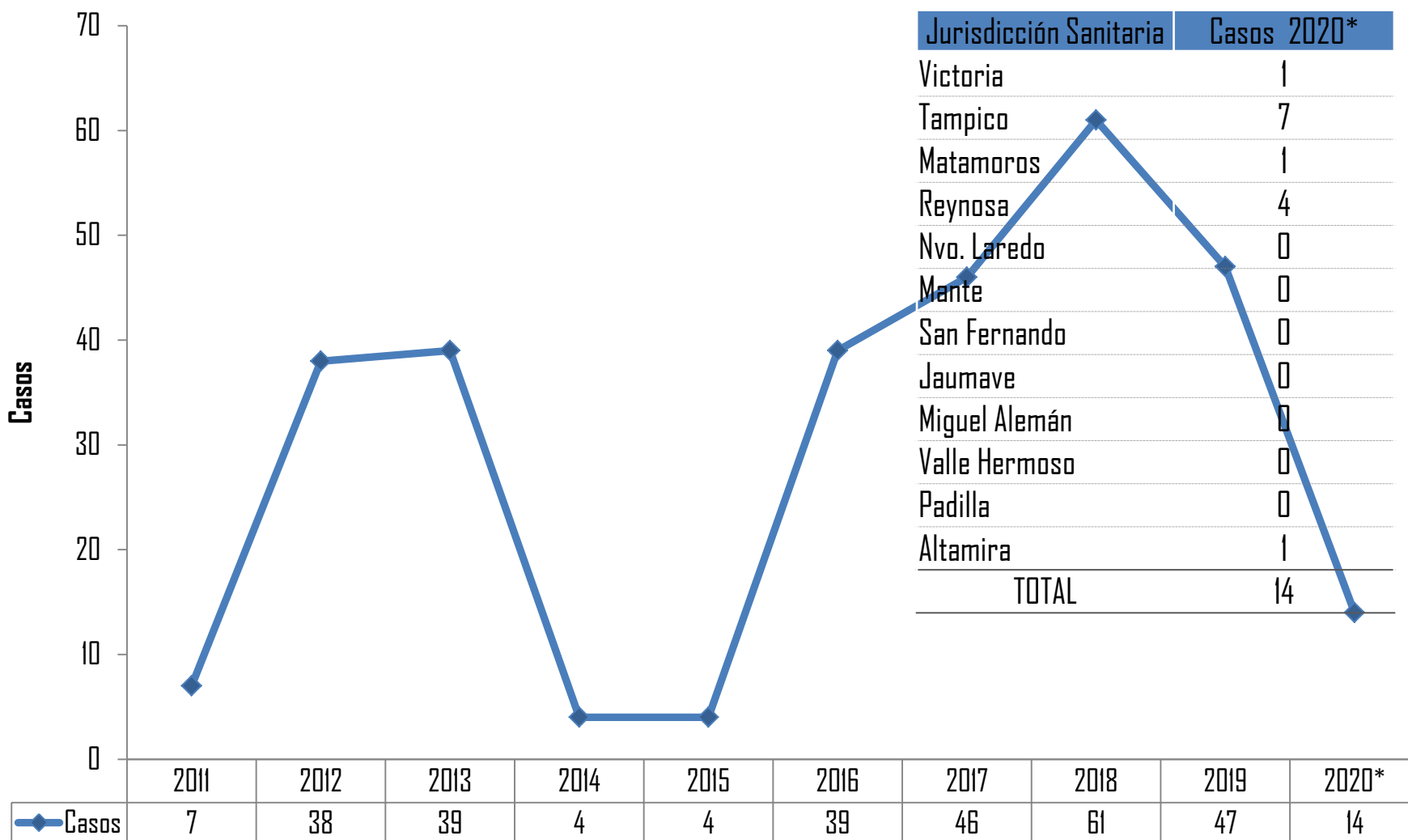
*Hasta Semana Epi. N°. 48/2020

Municipios con Casos Confirmados de Dengue Tamaulipas 2020*

Municipio	DC	DH	Total
Reynosa	638	127	765
Victoria	434	38	472
Mante	213	11	224
Nuevo Laredo	121	84	205
Matamoros	55	45	100
Río Bravo	85	11	96
Jaumave	65	3	68
Xicoténcatl	46	4	50
Ciudad Madero	23	12	35
Llera	30	2	32
Altamira	12	18	30
Tampico	14	9	23
Gómez Farías	19	0	19
San Fernando	16	3	19
Soto La Marina	15	3	18
Antiguo Morelos	10	0	10

Municipio	DC	DH	Total
González	6	4	10
Ocampo	6	4	10
Tula	6	3	9
San Carlos	7	0	7
Aldama	5	1	6
Valle Hermoso	3	3	6
Hidalgo	4	1	5
Padilla	4	1	5
Güemez	4	0	4
Villagrán	3	0	3
Abasolo	1	1	2
Nuevo Morelos	2	0	2
Burgos	1	0	1
Casas	1	0	1
Méndez	1	0	1
Miguel Alemán	1	0	1
Total	1,851	388	2,239

Casos de Tripanosomiasis Americana (Enfermedad de Chagas) por año Tamaulipas 2020*



Fuente: Plataforma ECOLLS

*Hasta Semana Epi. No 48/2020

Histórico de casos Defecto de Tubo Neural al Nacimiento 2006 - 2020*

Histórico de Casos Tamaulipas 2006 - 2020*

Casos por Jurisdicción 2020*

Años	Casos	Tasa
2006	33	5.4
2007	31	5.4
2008	36	3.6
2009	29	5.0
2010	26	4.5
2011	34	6.2
2012	32	5.9
2013	23	4.2
2014	19	3.0
2015	31	5.0
2016	40	6.5
2017	88	14.32
2018	94	15.30
2019	50	8.13
2020*	22	3.53

Jurisdicción	Casos	Tasa
I	3	0.48
II	9	1.40
III	1	0.16
IV	5	0.80
V	2	0.32
VI	0	0
VII	1	0.16
VIII	0	0
IX	0	0
X	1	0.16
XI	0	0
XII	0	0
Total	22	3.53

Mortalidad Materna Tamaulipas

Histórico Defunciones 2006 - 2020*

Años	Def	R. M. M.
2006	35	61.3
2007	22	44.7
2008	38	63.6
2009	30	52.6
2010	26	44.7
2011	12	20.4
2012	22	37.4
2013	28	47.6
2014	18	28.8
2015	14	22.4
2016	20	36.0
2017	28	43.2
2018	25	40.0
2019	20	32.0
2020*	37	59.2

Defunciones 2020*

Jurisdicción	Por lugar de	
	Ocurrencia	Residencia
I	4	3
II	12	7
III	4	3
IV	5	6
V	5	8
VI	1	0
VII	1	1
VIII	1	1
IX	0	0
X	1	4
XI	0	0
XII	0	4
Foráneo	3	0
R. M. M	37	37

Fuente: Sistema de V. E de Muertes Maternas.

*Hasta la Semana Epi No. 48/2020

R.M.M.- Razón de Muertes Maternas

Defunciones por Cáncer Cervicouterino y Cáncer de Mama Tamaulipas

Histórico defunciones 2005 - 2020*

Año	CaCu	Ca Mama
2006	152	161
2007	126	149
2008	106	94
2009	122	152
2010	93	143
2011	79	115
2012	91	174
2013	105	174
2014	111	164
2015	99	178
2016	98	208
2017	100	181
2018	102	196
2019	108	208
2020*	3	8

Defunciones por Jurisdicción 2020*

Jurisdicción	CaCu	Ca Mama
I	0	0
II	0	4
III	0	0
IV	3	0
V	0	3
VI	0	0
VII	0	0
VIII	0	0
IX	0	0
X	0	0
XI	0	0
XII	0	1
Total	3	8

Población por Jurisdicción Sanitaria Tamaulipas 2020

Jurisdicción	Población	%
Victoria	438,374	12.00
Tampico	529,612	14.50
Matamoros	540,385	14.80
Reynosa	706,797	19.36
Nuevo Laredo	427,359	11.70
Mante	186,622	5.11

Jurisdicción	Población	%
San Fernando	71,574	1.96
Jaumave	60,255	1.65
Miguel Alemán	72,110	1.97
Valle Hermoso	200,010	5.47
Padilla	75,488	2.06
Altamira	342,016	9.36
Tota Estatal	3,650,602	100

Población por municipio Tamaulipas 2020

Municipio	Población
Abasolo	12,821
Aldama	32,393
Altamira	262,173
Antiguo Morelos	9,768
Burgos	4,682
Bustamante	8,072
Camargo	14,407
Casas	4,742
Ciudad Madero	214,148
Cruillas	1,963
Gómez Farías	9,409
González	47,450
Güémez	17,242
Guerrero	5,299
Gustavo Díaz Ordaz	17,125

Municipio	Población
Hidalgo	25,145
Jaumave	16,501
Jiménez	8,841
Llera	17,991
Mainero	2,718
El Mante	125,143
Matamoros	540,385
Méndez	4,616
Mier	4,260
Miguel Alemán	31,019
Miquihuana	3,684
Nuevo Laredo	427,359
Nuevo Morelos	3,755
Ocampo	13,812
Padilla	15,583

Municipio	Población
Palmillas	1,957
Reynosa	706,797
Río Bravo	132,468
San Carlos	9,705
San Fernando	60,313
San Nicolás	1,085
Soto la Marina	27,453
Tampico	315,464
Tula	30,041
Valle Hermoso	67,542
Victoria	364,049
Villagrán	6,487
Xicoténcatl	24,735
Total Estatal	3,650,602

Población por Género en las Jurisdicciones Sanitarias Tamaulipas 2020

Jurisdicción Sanitaria	Población Femenina	%
Victoria	222,353	12.05
Tampico	275,635	14.93
Matamoros	272,086	14.74
Reynosa	354,498	19.21
Nvo. Laredo	215,167	11.66
Mante	94,371	5.11
San Fernando	35,462	1.92
Jaumave	29,975	1.62
Miguel Alemán	35,887	1.94
Valle Hermoso	100,618	5.45
Padilla	37,228	2.01
Altamira	171,692	9.3
Estatad Mujeres	1,844,972	100

Jurisdicción Sanitaria	Población Masculina	%
Victoria	216,021	11.96
Tampico	253,977	14.06
Matamoros	268,299	14.85
Reynosa	352,299	19.51
Nuevo Laredo	212,192	11.75
Mante	92,251	5.1
San Fernando	36,112	1.99
Jaumave	30,280	1.67
M. Alemán	36,223	2
V. Hermoso	99,392	5.5
Padilla	38,260	2.11
Altamira	170,324	9.43
Estatad Hombres	1,805,630	100

Población por Grupo de edad Tamaulipas 2020

Grupo de edad	Hombres	Mujeres	Total Estatal
Menores de 1	31,725	30,570	62,295
1 a 4	127,043	122,539	249,582
5 a 9	159,669	154,982	314,651
10 a 14	161,085	155,105	316,190
15 a 19	159,394	152,043	311,437
20 a 24	152,505	145,813	298,318
25 a 29	146,004	141,768	287,772
30 a 34	133,632	136,088	269,720
35 a 39	122,256	131,341	253,597
40 a 44	116,674	127,961	244,635

Grupo de edad	Hombres	Mujeres	Total Estatal
45 a 49	114,091	122,191	236,282
50 a 54	101,713	107,175	208,888
55 a 59	85,248	90,245	175,493
60 a 64	66,590	72,367	138,957
65 a 69	47,661	54,065	101,726
70 a 74	32,961	38,992	71,953
75 a 79	22,281	27,343	49,624
80 a 84	13,824	17,953	31,777
85 y más	11,274	16,431	27,705
Total Estatal	1,805,630	1,844,972	3,650,602

SISTEMA DE VIGILANCIA EPIDEMIOLÓGICA

Directorio

Dra. Gloria de Jesús Molina Gamboa

Secretaria de Salud

Dra. Velia Patricia Silva Delfín

Titular del Órgano de Operación Administrativa
Desconcentrada del IMSS Tamaulipas

Dr. Omar Facundo Torres

Supervisor Médico Delegacional
del Programa IMSS Bienestar

Vicealmirante C.G.D.E.M. Flavio del Ángel García

Comandante de la 1ra. Zona Naval

Lic. Olmeheira López Reyna

Directora General del Sistema DIF Tamaulipas.

Lic. Ariel Gámez Cruz

Delegado Estatal del ISSSTE.

General de Brigada Pablo Alberto Lechuga Orta

Jefe del Estado Mayor de la 8va. Zona Militar

Dr. César Macías de León

Director del Hospital Regional de PEMEX.

Dr. Alejandro García Barrientos

Subsecretario de Prevención y
Promoción de la Salud.

SISTEMA ESTATAL DE VIGILANCIA EPIDEMIOLÓGICA

Directorio

Dra. Hilda Nereyda del Carmen Selvera

Encargado de la Dirección de Epidemiología

Ing. Raúl Ernesto Huidobro Guevara

Jefe del Departamento de Enfermedades Transmisibles

Dr. Gustavo Saucedo Ramírez

Jefe del Departamento de Enfermedades No Transmisibles

Dra. Julita Portilla Sosa

Encargada del Departamento de Sistemas de Información
Para la Vigilancia Epidemiológica

Integración de Información:

Lic. Deyanira Gutiérrez González, Lic. Sara María Pérez Velázquez, Lic. Claudia Lucía Calderas Ledezma,
Lic. Aideé Durán Ríos, Lic. Ana Beatriz Hernández Meza, Dra. Dalia Yadira Suárez Ríos, Lic. Rosa Velia Galván Hernández,
Lic. María Torres Zúñiga, Lic. Martha Ofelia Guevara de la Fuente.