



SECRETARÍA  
**DE SALUD**

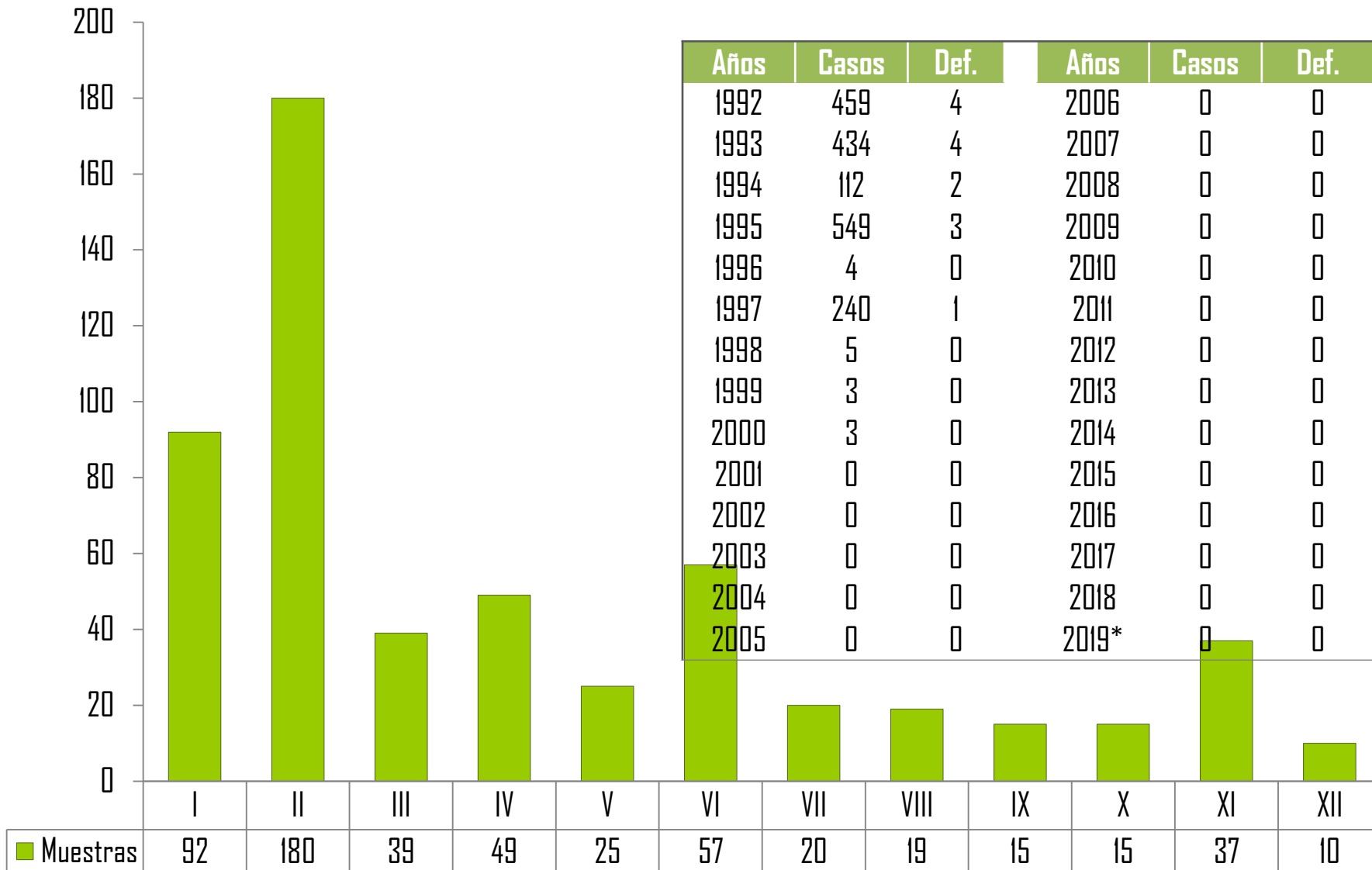
**BOLETÍN  
EPIDEMIOLÓGICO 2020  
SEMANA NO. 42**



# CONTENIDO

Programa	Pag.	Programa	Pag.
Morbi - Morta Cólera .....	3	Canal Endémico de Varicela .....	21
Morbilidad Enfermedades Diarreicas .....	4	Casos de Parotiditis por Año .....	22
Canal Endémico de EDA .....	5	Canal Endémico de Parotiditis .....	23
Defunciones por EDA en menores de 5 años .....	6	Casos de Conjuntivitis por Año .....	24
Rotavirus .....	7	Canal Endémico de Conjuntivitis .....	25
Casos de Hepatitis por Año .....	8	Incidencia de Dengue Clásico y Hemorrágico .....	26
Canal Endémico de Hepatitis .....	9	Casos de Dengue a Nivel Nacional .....	27
Morbilidad Infecciones Respiratorias .....	10	Casos Probables y Confirmados De Dengue .....	28
Canal Endémico de IRA .....	11	Situación de Dengue por semana epidemiológica .....	29
Defunciones por IRA en menores de 5 años .....	12	Casos confirmados de Dengue por municipio .....	30
Casos de Neumonías y Bronconeumonías .....	13	Casos de Enfermedad de Chagas .....	31
Canal Endémico de Neumonías y Broconeumonías .....	14	Defectos del Tubo Neural .....	32
Situación de Influenza por Jurisdicción .....	15	Mortalidad Materna .....	33
Situación de Influenza por Semana Epidemiológica .....	16	Defunciones por Cáncer Cervicouterino y de Mama ..	34
Situación de Influenza por Municipio .....	17	Población General por Jurisdicción Sanitaria .....	35
Casos de Rubeola por Año .....	18	Población General por municipio .....	36
Canal Endémico de Rubeola .....	19	Población por género en las Jurisdicciones Sanitarias	37
Casos de Varicela por año .....	20	Directorio .....	38

## Casos, Defunciones y Muestras para diagnóstico de Cólera Tamaulipas 1992 - 2020\*



Fuente: Registro Nominal de Casos

\* Hasta Semana Epi. N° 42/2020

**\*Muestras  
558**

## Histórico de Diarreas Tamaulipas 2008 - 2020\*

Años	Casos
2008	153,244
2009	154,925
2010	149,766
2011	150,673
2012	173,206
2013	191,407
2014	148,496
2015	160,650
2016	140,267
2017	290,937
2018	276,242
2019	268,108
2020*	120,530

Fuente: Informe Semanal de Casos Nuevos /SUIVE-I-2014

\*Hasta Semana Epi. No. 42/2020

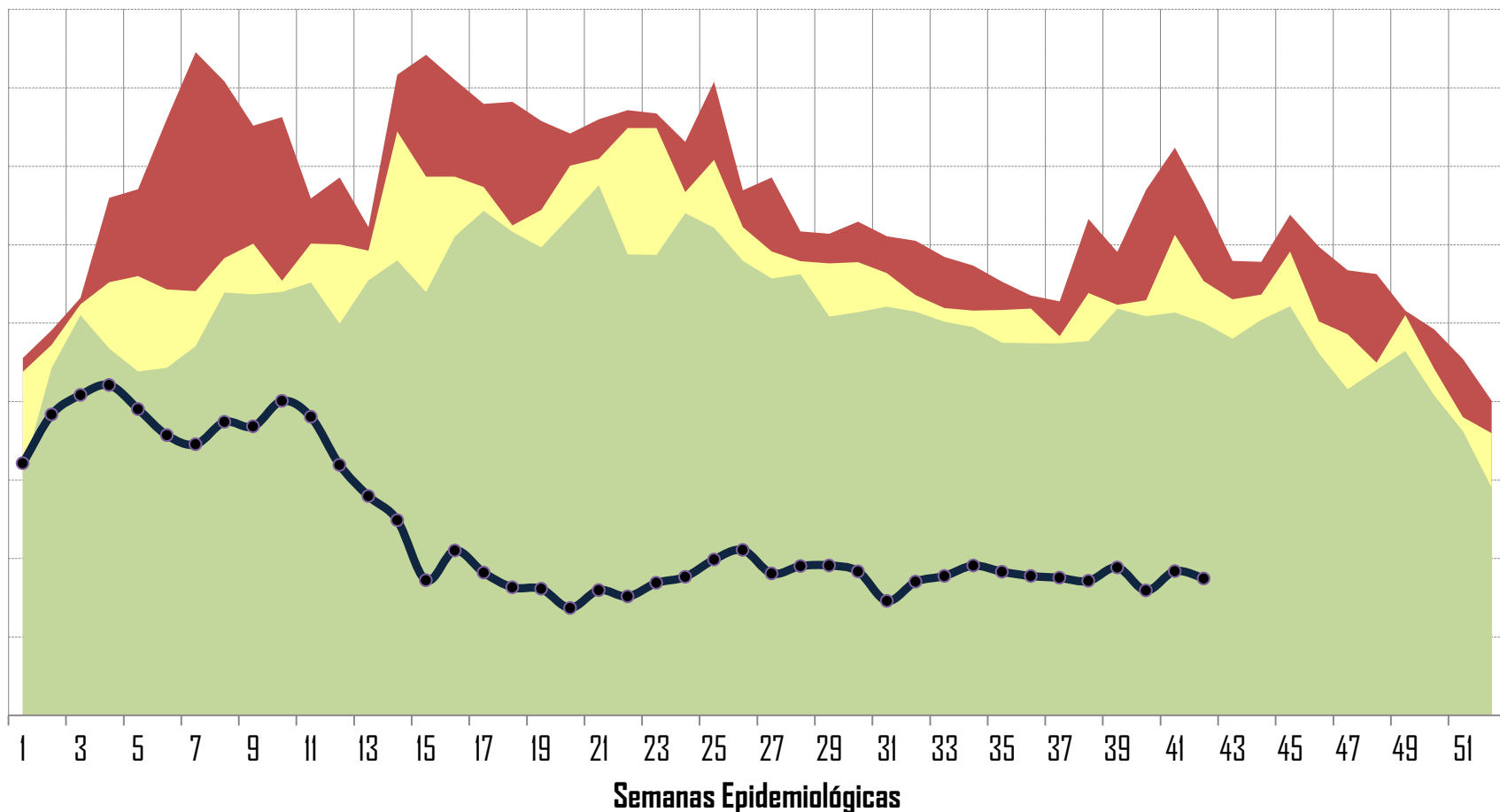
\*\*El 58.80% corresponde a la notificación de unidades CAF

## Morbilidad de Enfermedades Diarreicas por Jurisdicción Sanitaria Tamaulipas 2020\*

Jurisdicción Sanitaria	Semana 42	Acumulado**
I	339	19,105
II	379	27,754
III	353	19,294
IV	325	16,583
V	175	12,674
VI	53	4,082
VII	14	876
VIII	43	1,956
IX	19	995
X	68	3,501
XI	51	2,657
XII	185	11,053
<b>TOTAL</b>	<b>2,004</b>	<b>120,530</b>

# Canal Endémico Infecciones intestinales por otros organismos y las mal definidas (A04, A08-A09 excepto A08.0) Tamaulipas (Todas las instituciones)

■ Q3    
 ■ Q2    
 ■ Q1    
 ● Casos incidentes 2020\*



## Defunciones por Enfermedades Diarreicas Agudas en < de 5 años Tamaulipas 2020\*

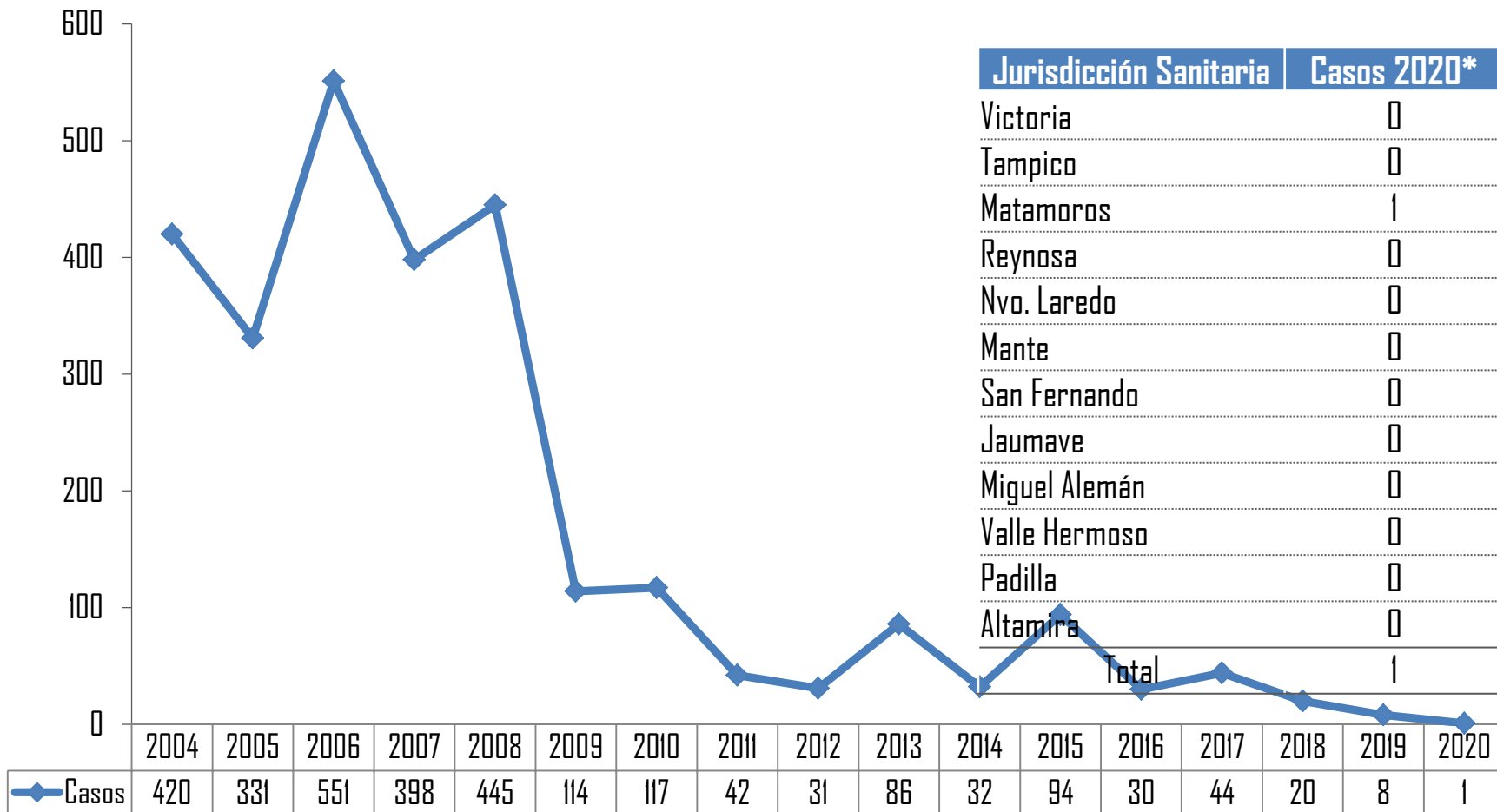
### Histórico de Defunciones

Año	Def.	Tasa
2006	18	6,2
2007	12	4,2
2008	11	3,90
2009	1	0,36
2010	9	3,28
2011	9	3,3
2012	3	1,1
2013	6	2,23
2014	7	2,28
2015	5	1,63
2016	5	1,63
2017	4	1,31
2018	3	0,98
2019	1	0,32
2020*	1	0,32

### Por Jurisdicción Sanitaria 2020\*

Jurisdicción Sanitaria	Def.	Tasa
I	0	0
II	1	2,76
III	0	0
IV	0	0
V	0	0
VI	0	0
VII	0	0
VIII	0	0
IX	0	0
X	0	0
XI	0	0
XII	0	0
<b>Total</b>	<b>1</b>	<b>0,32</b>

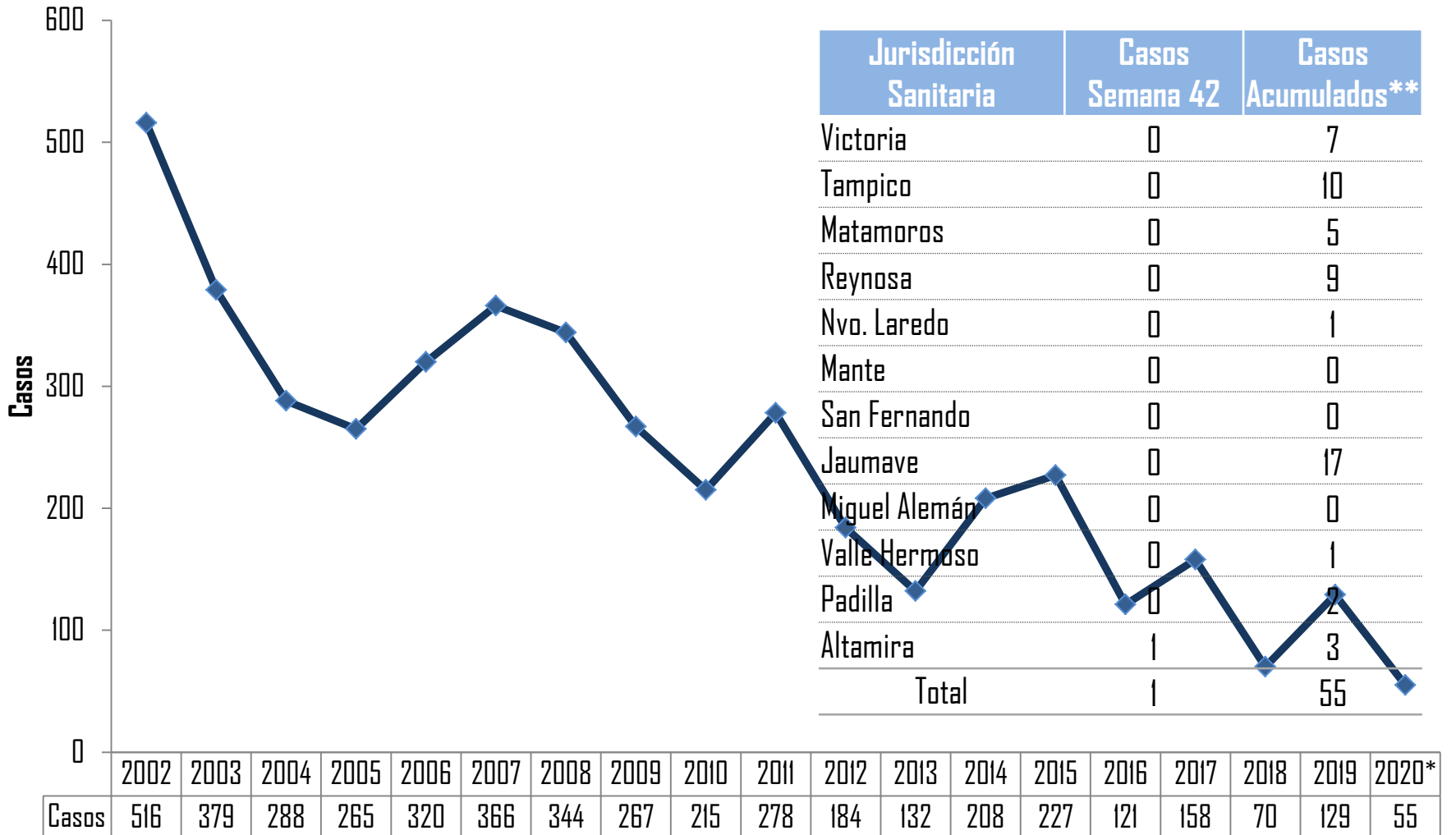
## Casos de Rotavirus por Año Tamaulipas 2004 - 2020\*



Fuente: Registro Nominal de Casos

\*Hasta Semana Epi. No. 42/2020

## Casos de Hepatitis por Año Tamaulipas 2002- 2020\*



Fuente: Informe Semanal de Casos Nuevos /SUIVE-1-2014

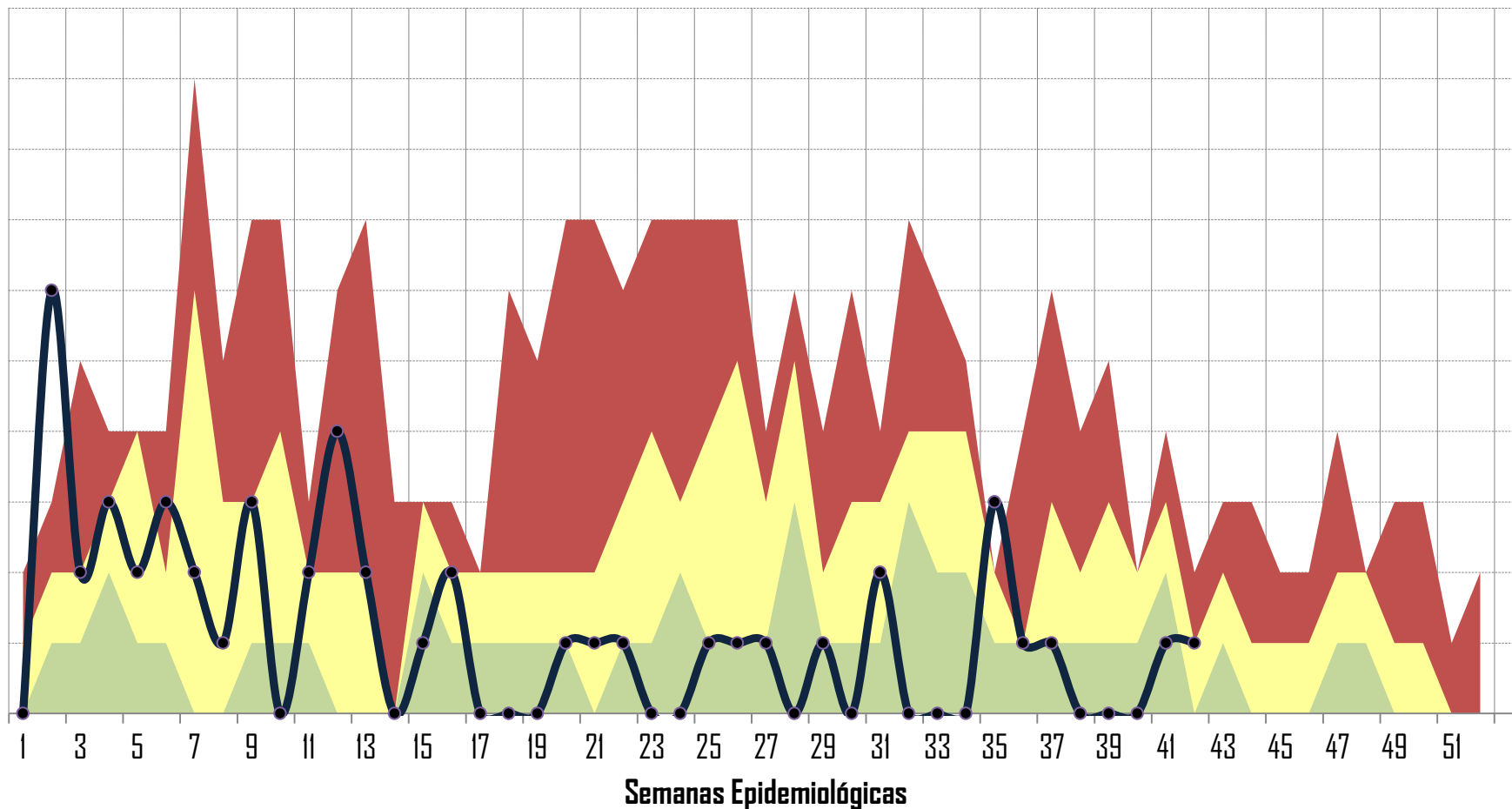
\*Hasta Semana Epi. No. 42/2020

\*\*El 10.91% corresponde a la notificación de unidades CAF



## Canal Endémico Hepatitis Aguda tipo A (B15) Tamaulipas (Todas las instituciones)

■ Q3   
 ■ Q2   
 ■ Q1   
 ● Casos incidentes 2020\*



Fuente: Informe Semanal de Casos Nuevos /SUIVE-1-2014

\*Hasta Semana Epi. No. 42/2020

### Histórico de IRA 2009 - 2020\*

Años	Casos
2009	956,140
2010	850,826
2011	740,239
2012	829,858
2013	848,716
2014	866,838
2015	757,402
2016	680,974
2017	1,093,248
2018	1,035,405
2019	951,333
2020*	534,822

### Morbilidad de Infecciones Respiratorias Agudas Tamaulipas 2020\*

Jurisdicción Sanitaria	Semana 42	Acumulado **
I	1,560	98,809
II	1,212	105,079
III	1,279	74,237
IV	1,584	71,426
V	758	60,086
VI	291	29,035
VII	420	19,415
VIII	152	8,853
IX	47	3,750
X	186	14,959
XI	188	11,475
XII	558	37,698
<b>TOTAL</b>	<b>8,235</b>	<b>534,822</b>

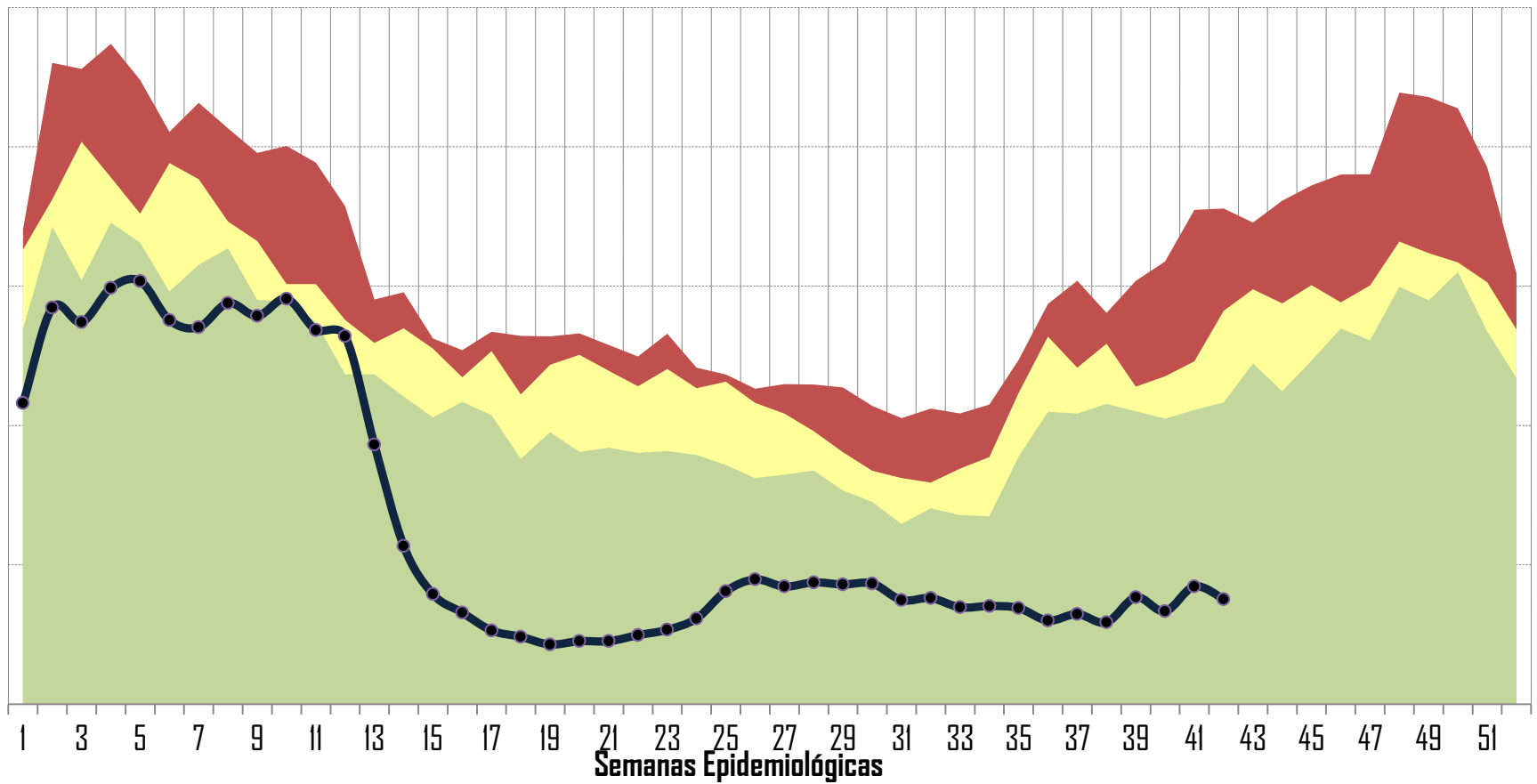
Fuente: Informe Semanal de Casos Nuevos /SUIVE-I-2014

\*Hasta Semana Epi. No. 42/2020

\*\*El 48.39% corresponde a la notificación de unidades CAF

# Canal Endémico Infecciones Respiratorias Agudas (J00-J06, J20, J21 excepto J02.0 y J03.0) Tamaulipas (Todas las instituciones)

Q3 Q2 Q1 Casos incidentes 2020\*



Fuente: Informe Semanal de Casos Nuevos /SUIVE-1-2014

\*Hasta Semana Epi. No. 42/2020

## Defunciones por Infecciones Respiratorias Agudas en < de 5 años Tamaulipas

### Histórico defunciones 2005 - 2020\*

Año	Def.	Tasa
2005	31	9.38
2006	26	9.09
2007	13	4.56
2008	9	3.20
2009	23	8.3
2010	42	15.3
2011	16	5.86
2012	10	3.69
2013	5	1.86
2014	18	5.85
2015	13	4.23
2016	14	4.57
2017	9	2.95
2018	15	4.90
2019	12	3.93
2020	8	2.56

### Defunciones por Jurisdicción Sanitaria 2020\*

Jurisdicción Sanitaria	Def.	Tasa
I	1	2.85
II	2	5.52
III	2	4.39
IV	1	1.40
V	0	0
VI	1	7.29
VII	1	16.92
VIII	0	0
IX	0	0
X	0	0
XI	0	0
XII	0	0
<b>Total</b>	<b>8</b>	<b>2.56</b>

Fuente: Sistema de V. E de SEED

\* Hasta Semana Epi. No. 42/2020

## Morbilidad de Neumonías y Bronconeumonías 2020\*

### Histórico 2006 - 2020\*

Años	Casos
2009	5,602
2010	6,009
2011	4,882
2012	5,167
2013	6,003
2014	6,321
2015	4,921
2016	4,416
2017	4,857
2018	4,492
2019	4,454
2020*	3,583

### Por jurisdicción Sanitaria 2020\*

Jurisdicción Sanitaria	Semana 42	Acumulado **
I	11	436
II	20	1,124
III	15	501
IV	1	388
V	9	647
VI	0	104
VII	0	10
VIII	2	38
IX	0	6
X	6	171
XI	0	23
XII	0	135
<b>TOTAL</b>	<b>64</b>	<b>3,583</b>

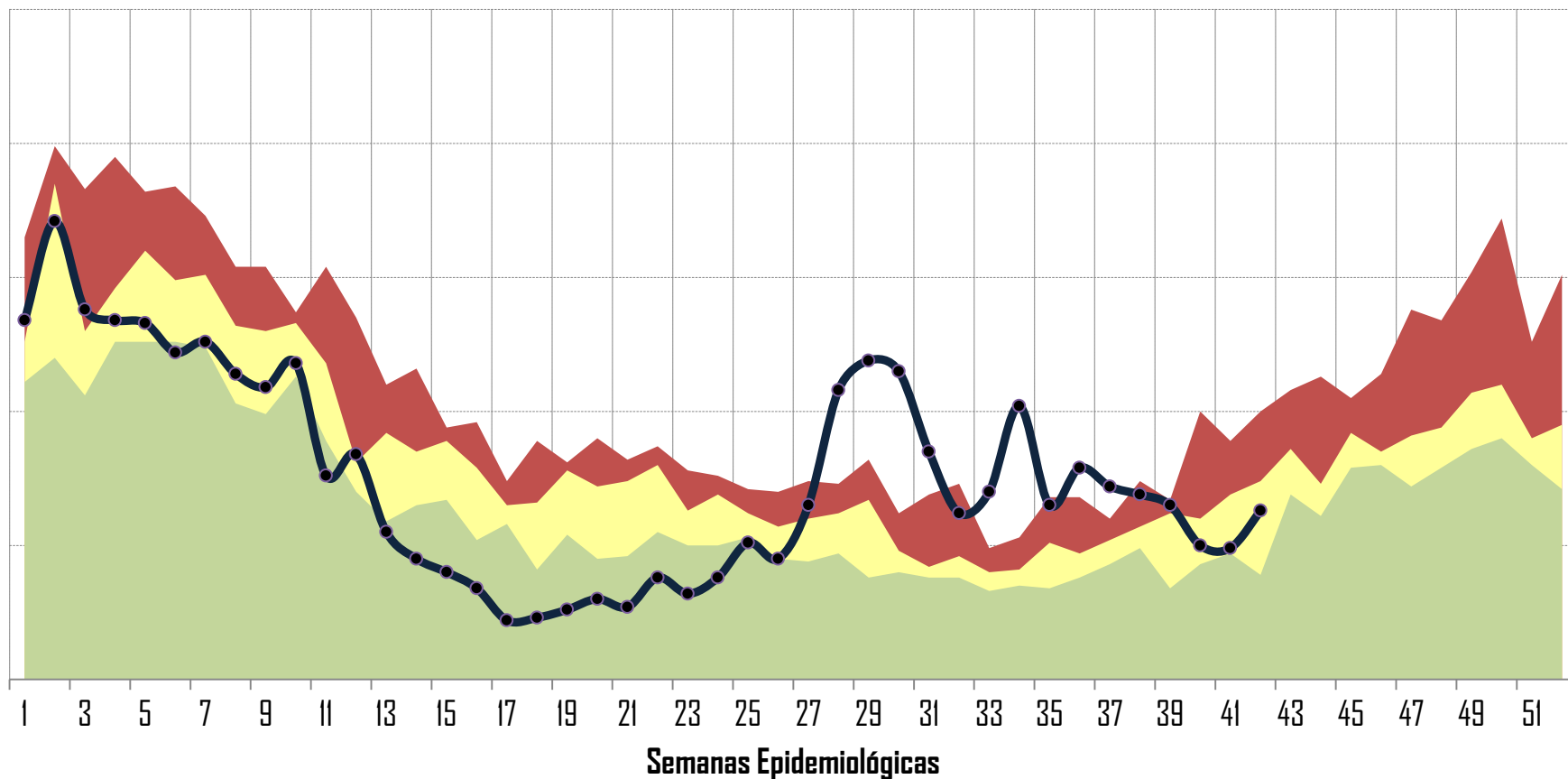
Fuente: Informe Semanal de Casos Nuevos /SUIVE-I-2014

\*Hasta Semana Epi. No. 42/2020

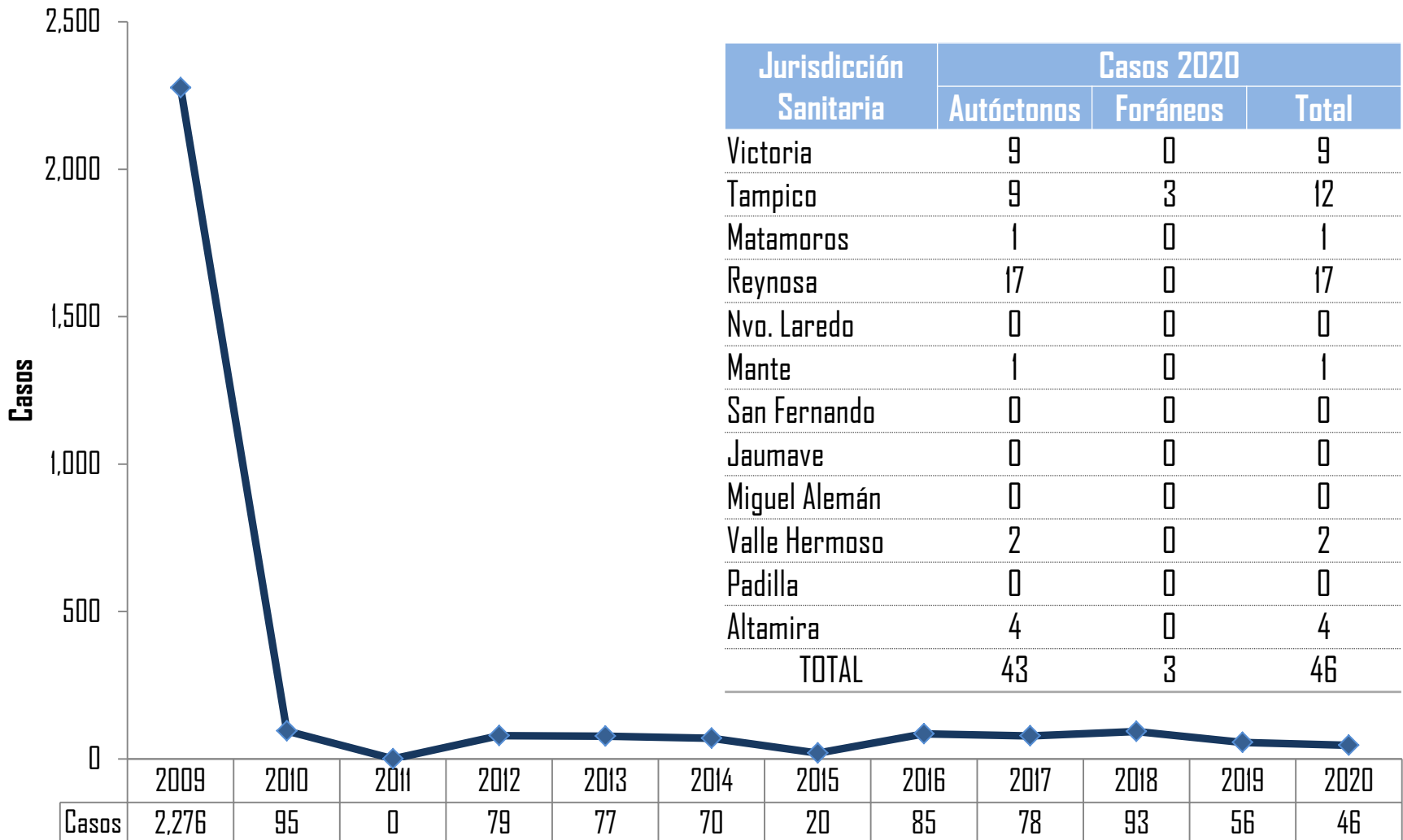
\*\*El 10.61% corresponde a la notificación de unidades CAF

## Canal Endémico Neumonías y Bronconeumonías J12-J18 excepto J18.2 Tamaulipas (Todas las instituciones)

■ Q3   
 ■ Q2   
 ■ Q1   
 ● 2020\*



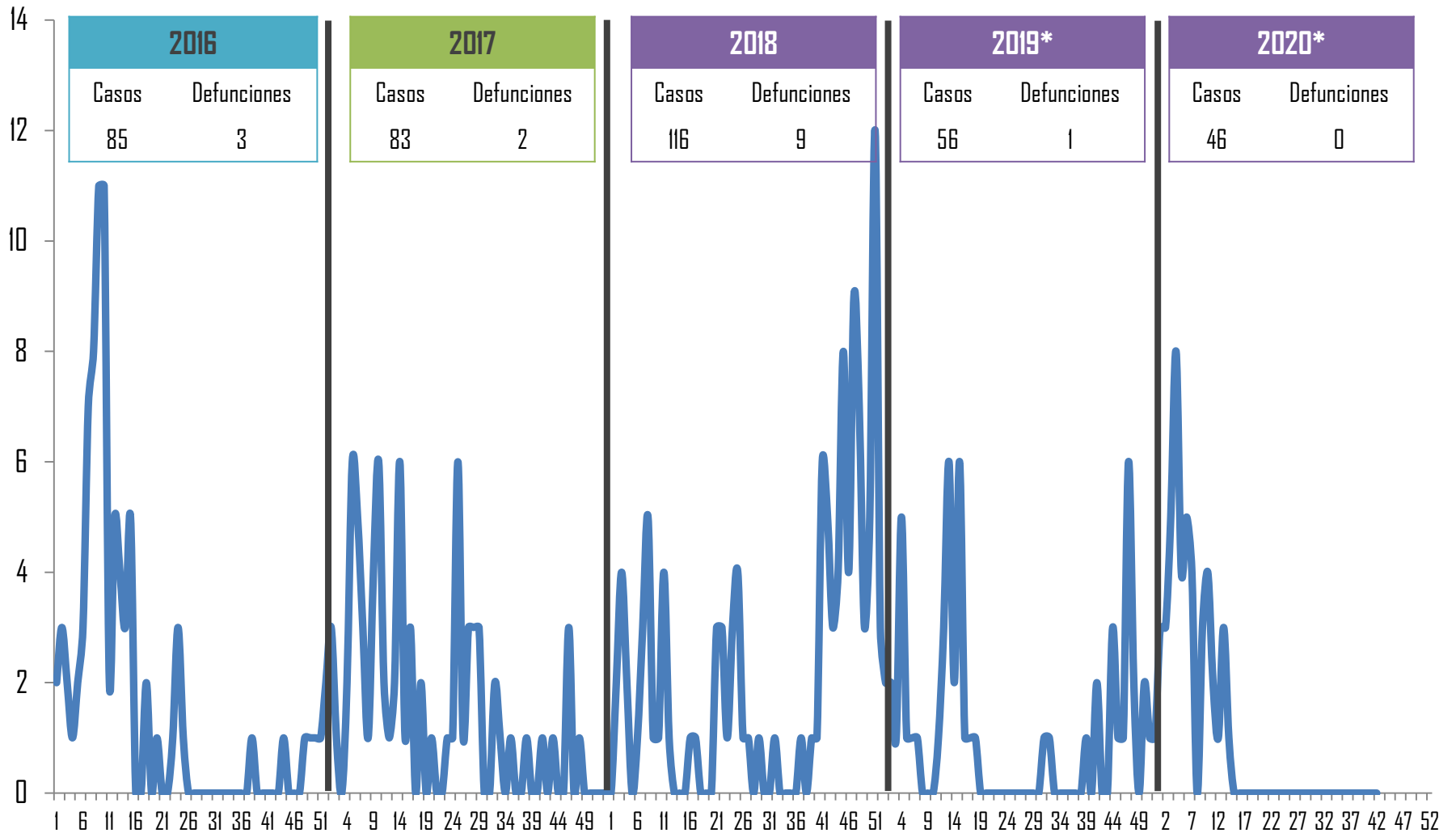
## Casos de Influenza por Año Tamaulipas 2009 - 2020\*



Fuente: Plataforma Única de Información de Influenza

\*Hasta Semana Epi. No. 42/2020

## Situación Epidemiológica Influenza Tamaulipas 2016-2020\*



Fuente: Plataforma Única de Información de Influenza

\*Hasta la Semana Epi. No. 42/2020

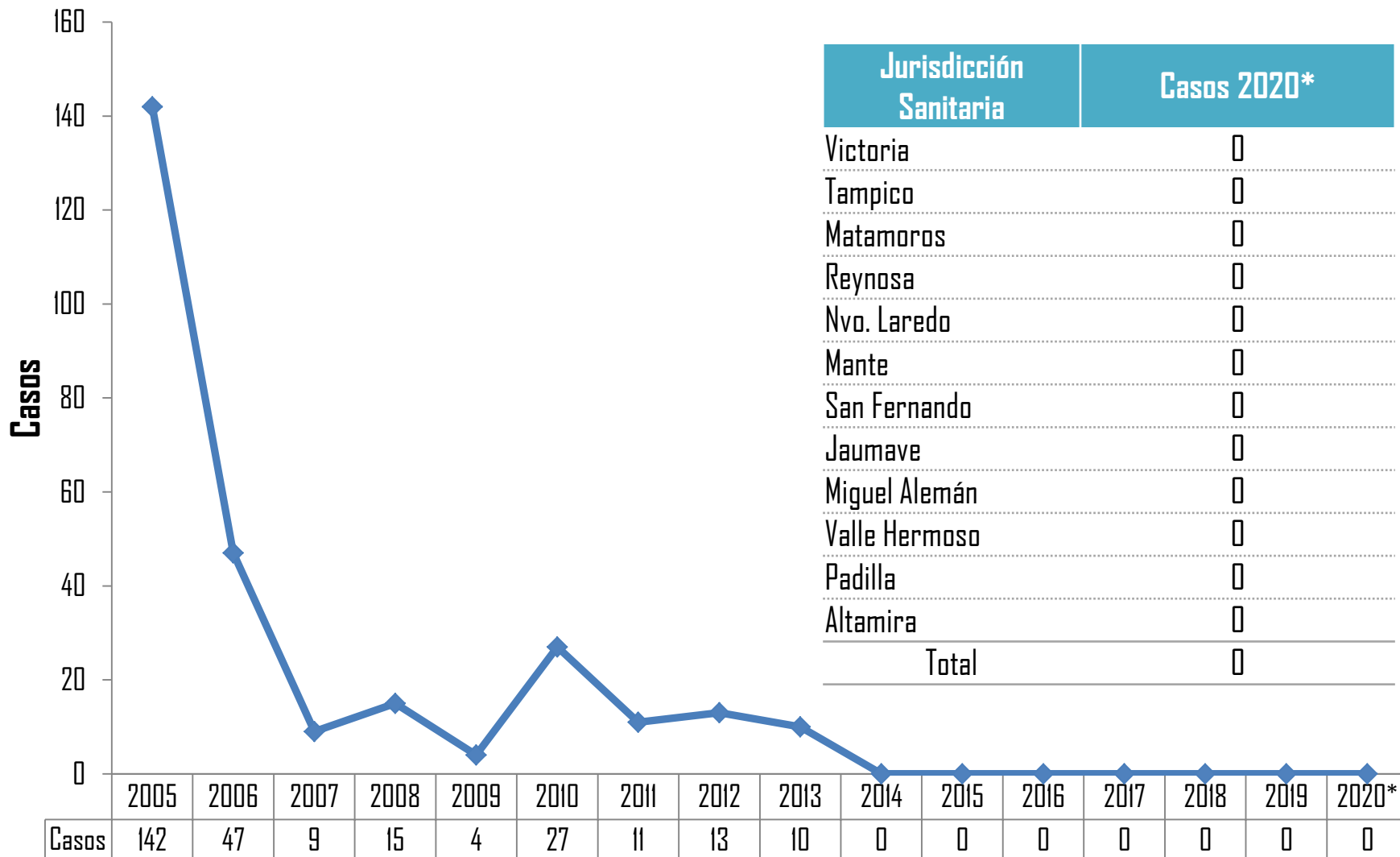


## Situación Epidemiológica de Influenza por Municipio Tamaulipas 2020\*

Municipio	Autóctonos	
	Casos	Defunciones
Victoria	9	
Tampico	3	
Cd. Madero	6	
Matamoros	1	
Reynosa	17	1
Mante	1	1
González	1	1
Altamira	3	1
Valle Hermoso		
Rio Bravo	2	2
<b>TOTAL</b>	<b>43</b>	<b>6</b>

Municipio	Foráneos	
	Casos	Defunciones
San Luis Potosí	1	0
Veracruz	2	0
<b>TOTAL</b>	<b>3</b>	<b>0</b>

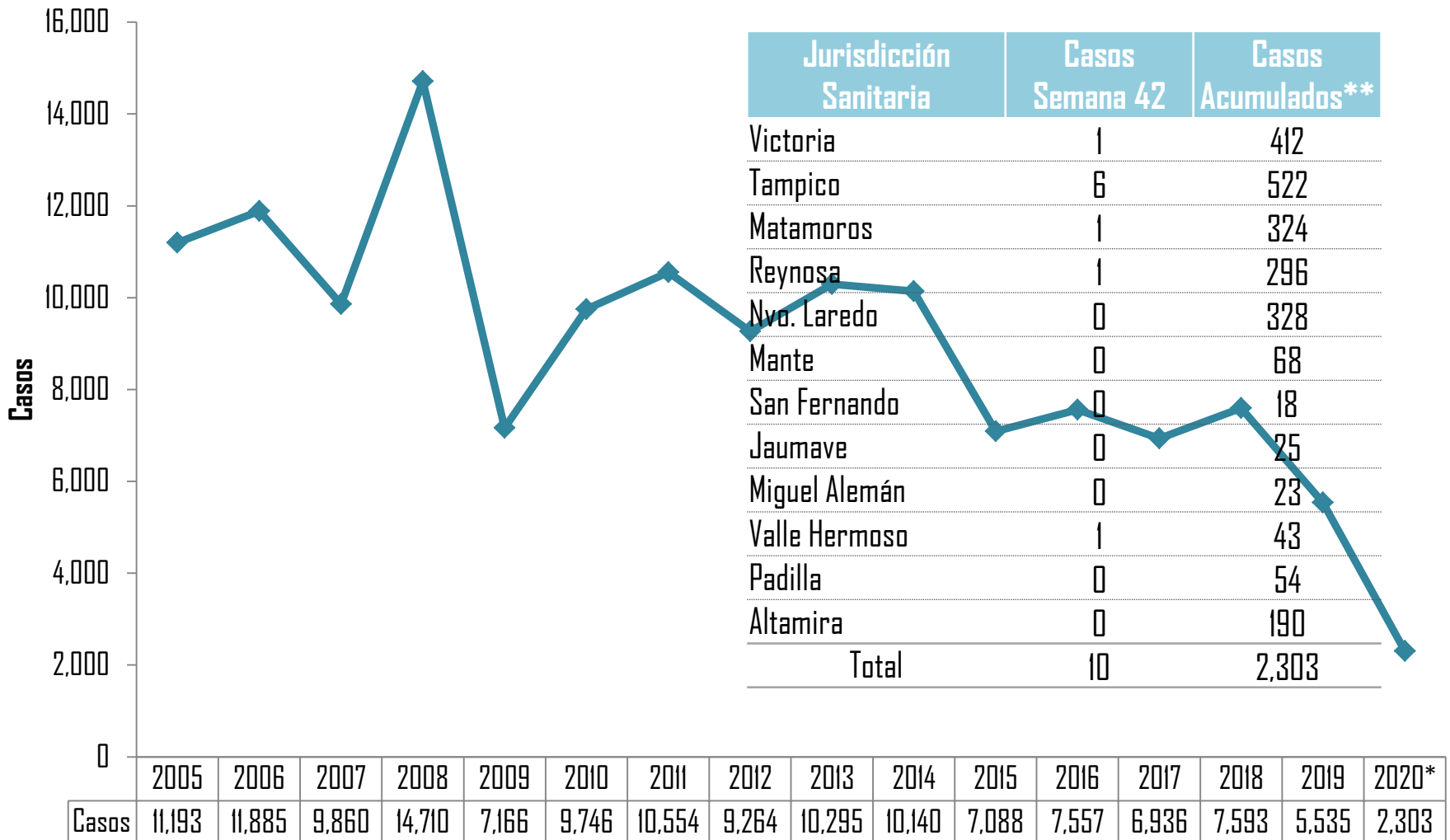
## Casos de Rubéola por Año Tamaulipas 2005- 2020\*



Fuente: Informe Semanal de Casos Nuevos /SUIVE-1-2014

\*Hasta Semana Epi. No. 42/2020

## Casos de Varicela por Año Tamaulipas 2004 - 2020\*



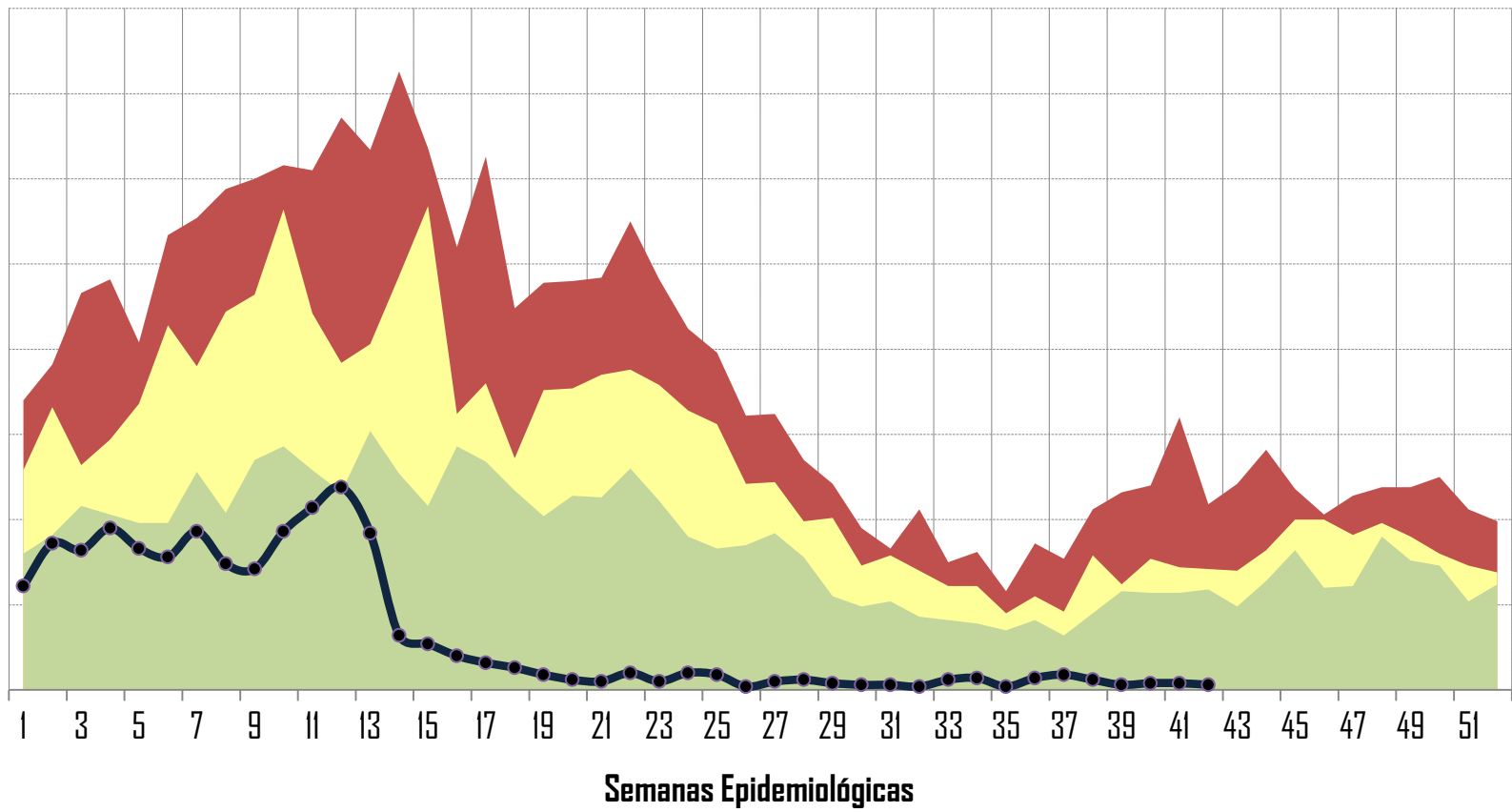
Fuente: Informe Semanal de Casos Nuevos /SUIVE-I-2014

\*Hasta Semana Epi. No. 42/ 2020

\*\*En 40.43% corresponde a la notificación de unidades CAF

## Canal Endémico de Varicela Tamaulipas (Todas las instituciones)

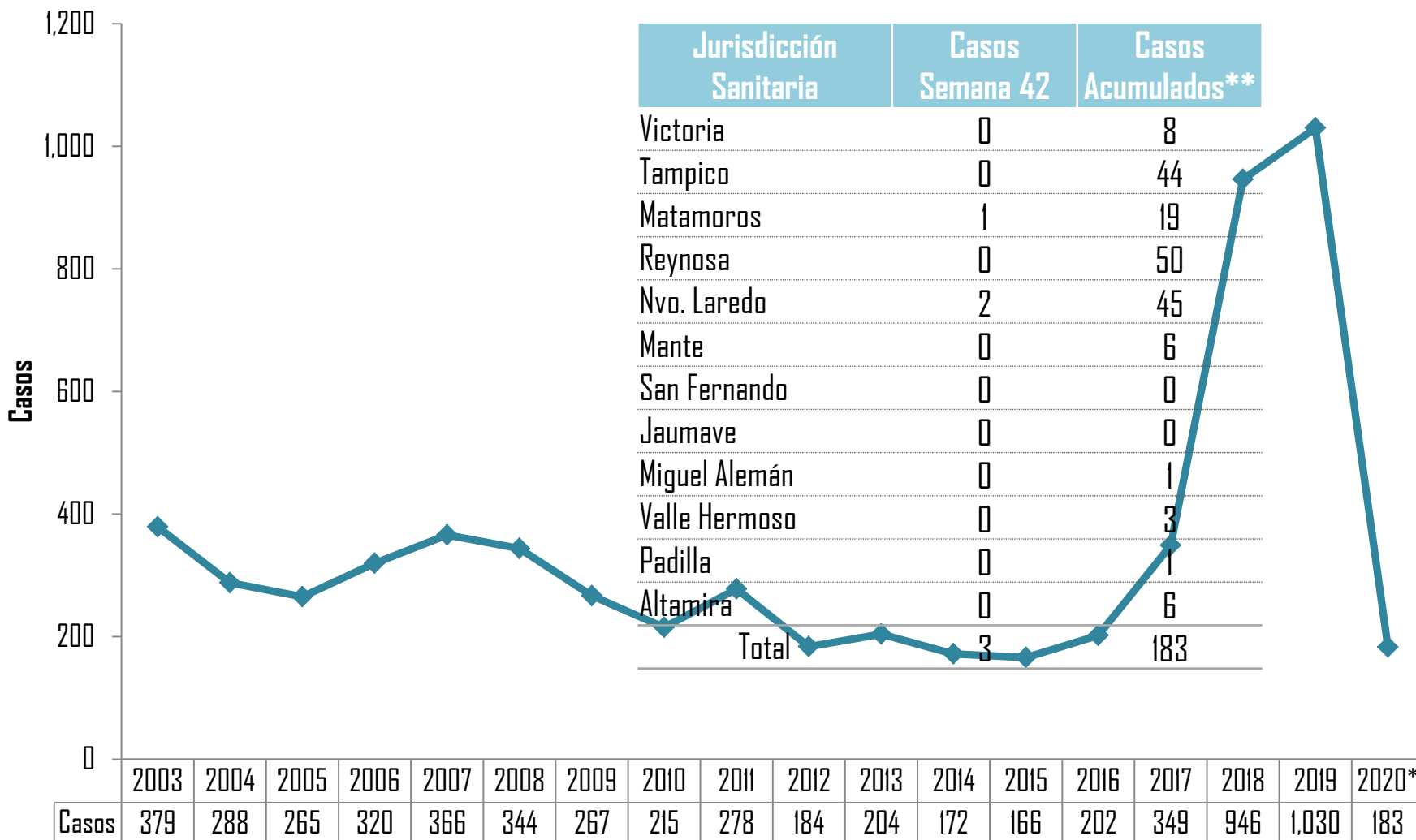
■ Q3 ■ Q2 ■ Q1 ● Casos incidentes 2020\*



Fuente: Informe Semanal de Casos Nuevos /SUIVE-1-2014

\*Hasta Semana Epi. No. 42/2020

## Casos de Parotiditis Infecciosa por Año Tamaulipas 2003 - 2020\*

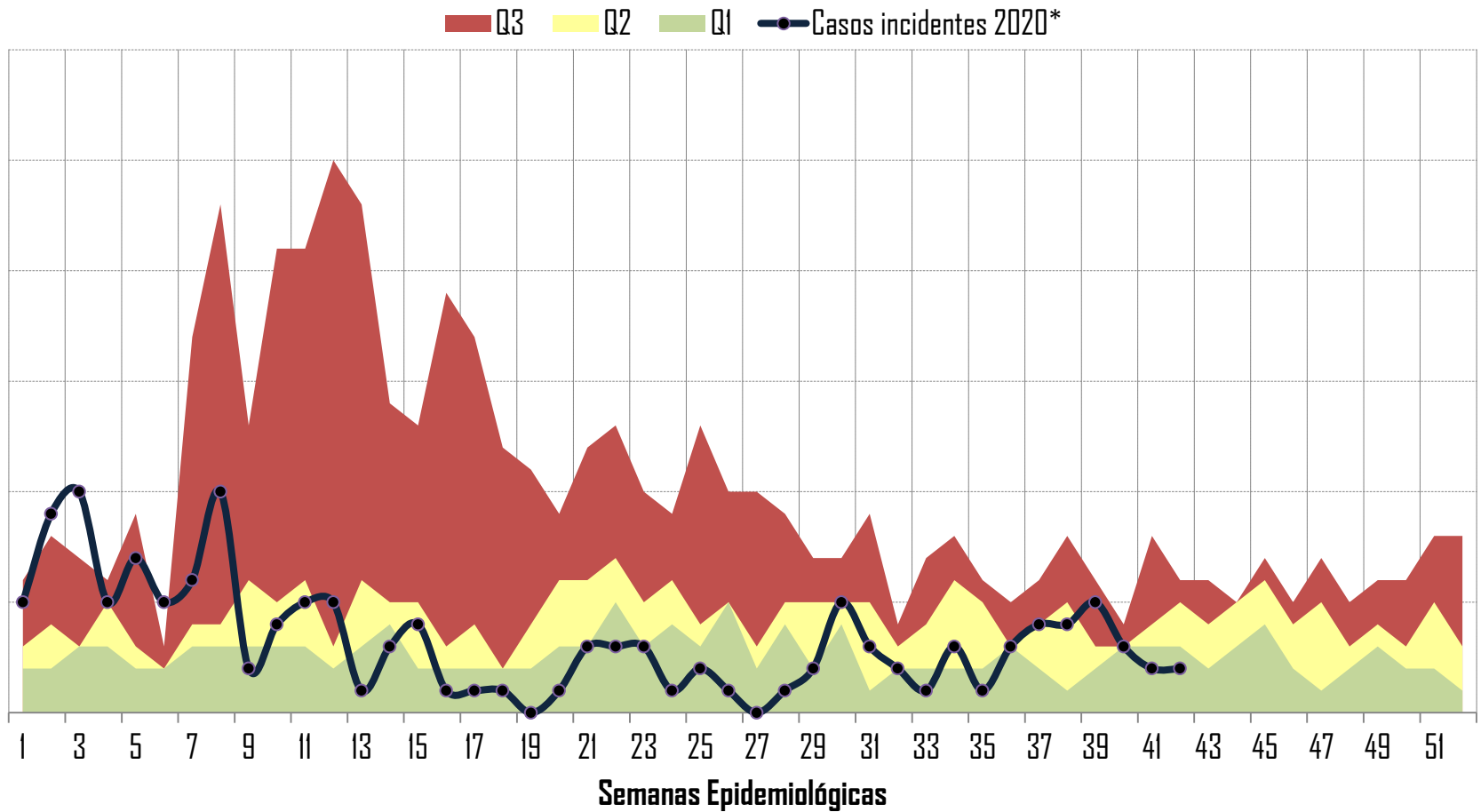


Fuente: Informe Semanal de Casos Nuevos /SUIVE-1-2014

\*Hasta Semana Epi. No. 42/2020

\*\*En 24.04% corresponde a la notificación de unidades CAF

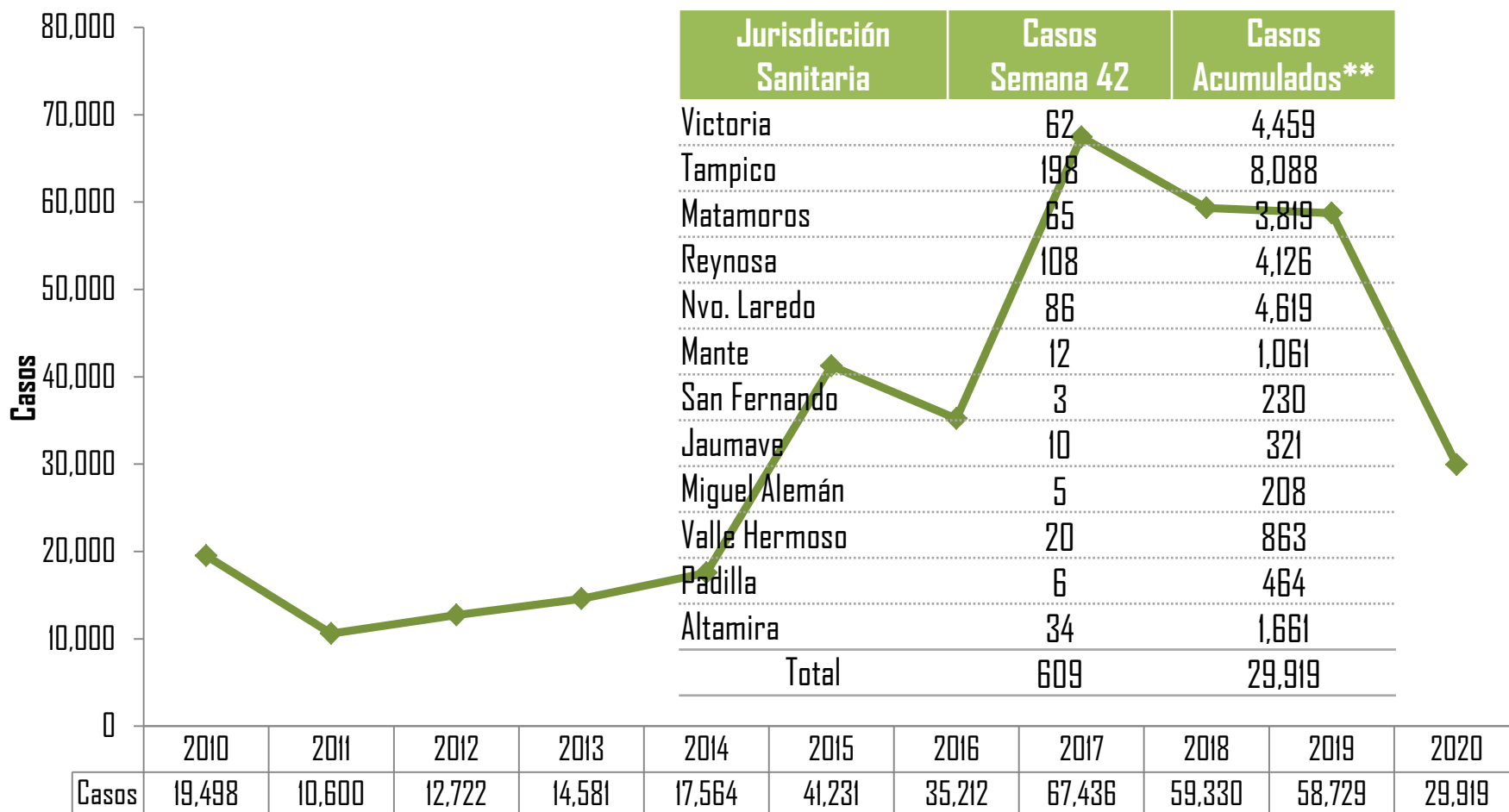
## Canal Endémico Parotiditis Infecciosa (B26) Tamaulipas (Todas las instituciones)



Fuente: Informe Semanal de Casos Nuevos /SUIVE-1-2014

\*Hasta Semana Epi. No. 42/2020

## Casos de Conjuntivitis (B30.3, H10.0) por Año Tamaulipas 2004- 2020\*



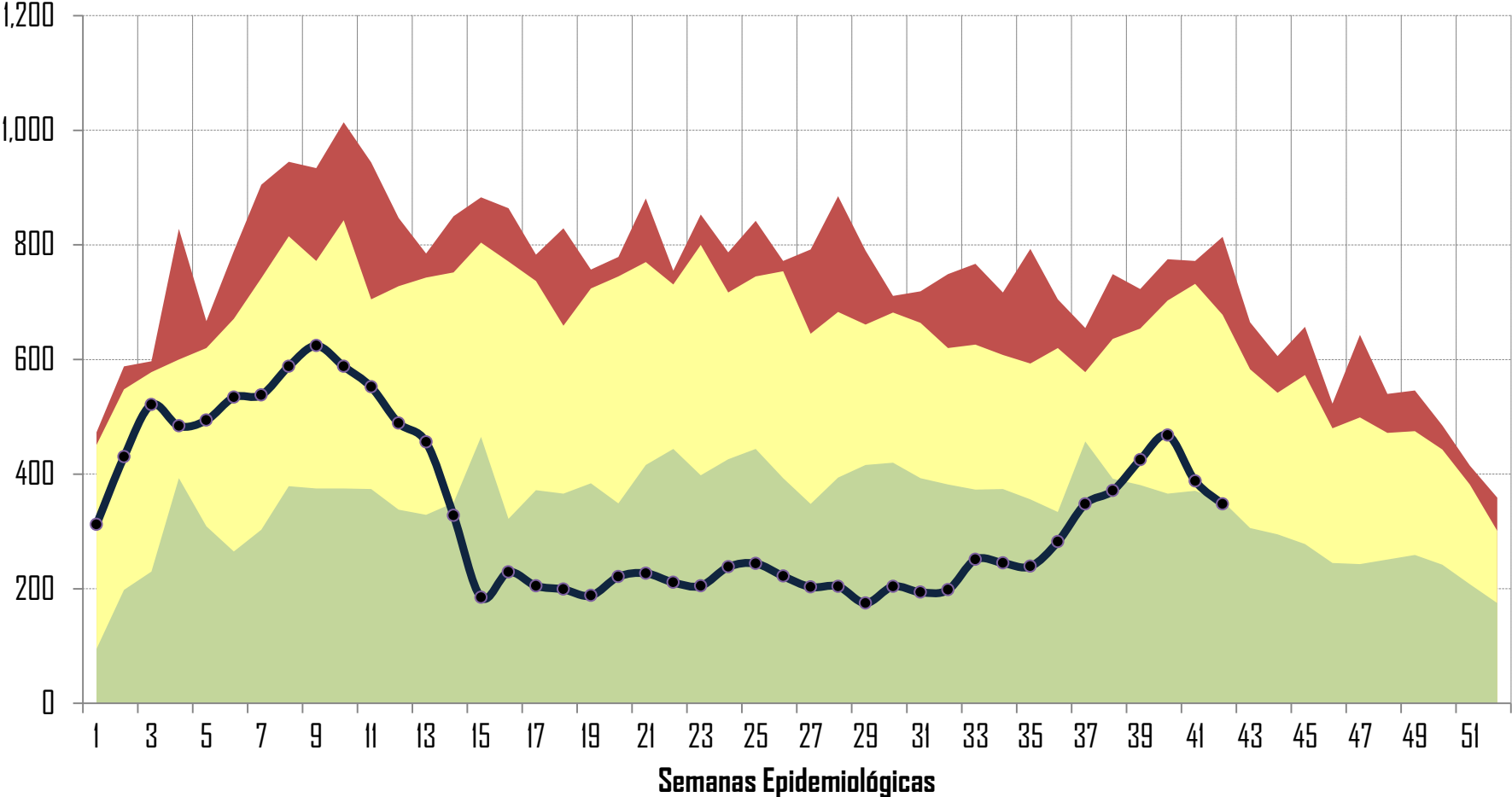
Fuente: Informe Semanal de Casos Nuevos /SUIVE-I-2014

\*Hasta Semana Epi. No. 42/ 2020

\*\*En 53.02% corresponde a la notificación de unidades CAF

# Canal Endémico Conjuntivitis (B30.3, H10.0) Tamaulipas (Todas las instituciones)

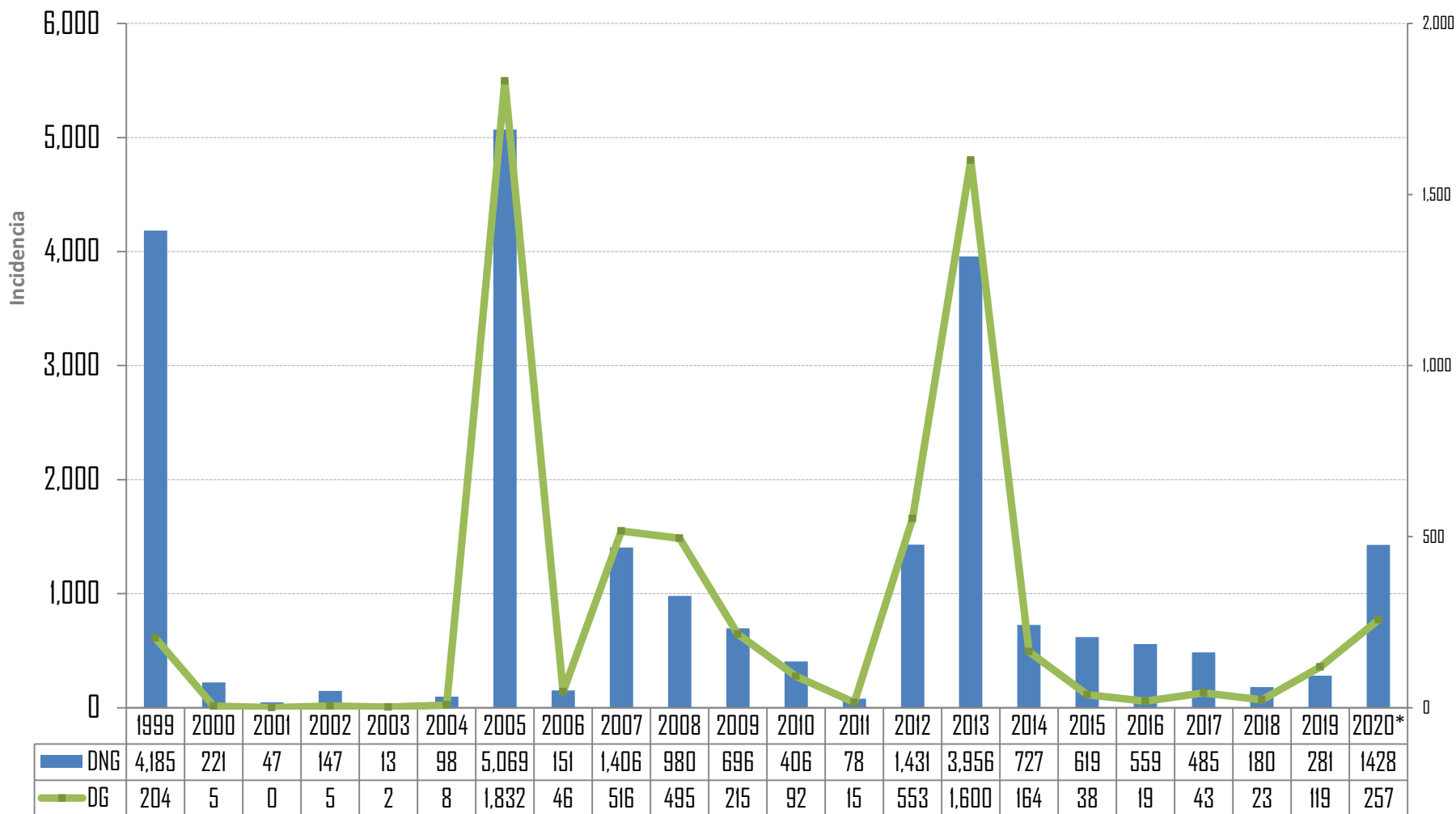
Q3 Q2 Q1 Casos incidentes 2020\*



Fuente: Informe Semanal de Casos Nuevos /SUIVE-1-2014  
\*Hasta Semana Epi. No. 42/2020



## Incidencia de Casos de Dengue Clásico y Hemorrágico en Tamaulipas 1999-2020\*



Fuente: Plataforma Única de Información de Dengue

\*Hasta Semana Epi. No. 42/2020

## Casos Confirmados y Tasa de Incidencia de Dengue Nivel Nacional 2020\*

Lugar	Estado	Casos	Defunciones	Tasa*
1	Jalisco	3730		44.6
2	San Luis Potosí	1212		42.25
3	Tamaulipas	1529		40.93
4	Michoacán	1776		37.46
5	Nayarit	497		37.26
6	Morelos	514		25.31
7	Colima	192		24.53
8	Hidalgo	683		22.43
9	Tabasco	394		15.77
10	Veracruz	1275		15.31

## Casos Probables y Confirmados de Dengue No Grave y Dengue Grave Por Jurisdicción Tamaulipas 2020\*

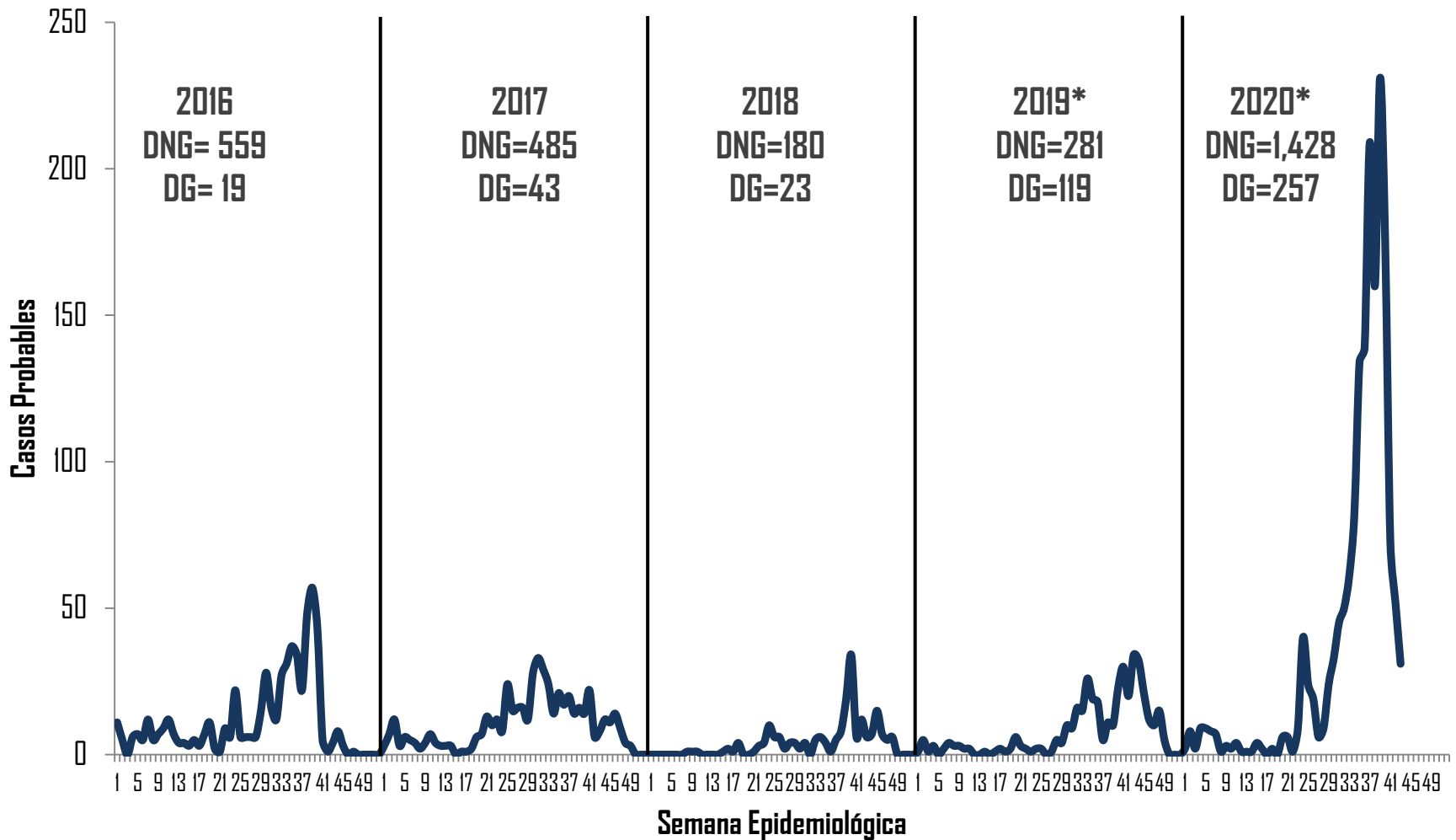
### Dengue No Grave

Jurisdicción	Probables	Confirmados
I	2086	470
II	1456	36
III	851	55
IV	1980	258
V	828	116
VI	1410	294
VII	153	18
VIII	198	70
IX	10	1
X	688	61
XI	255	26
XII	803	23
<b>Total</b>	<b>10,718</b>	<b>1428</b>

### Dengue Grave

Jurisdicción	Probables	Confirmados
I	96	35
II	104	17
III	156	29
IV	224	52
V	218	64
VI	78	19
VII	8	1
VIII	6	5
IX	2	0
X	45	9
XI	18	5
XII	66	21
<b>Total</b>	<b>1021</b>	<b>257</b>

## Situación Epidemiológica de Dengue Tamaulipas 2016 - 2020\*



Fuente: Plataforma Única de Información de Dengue

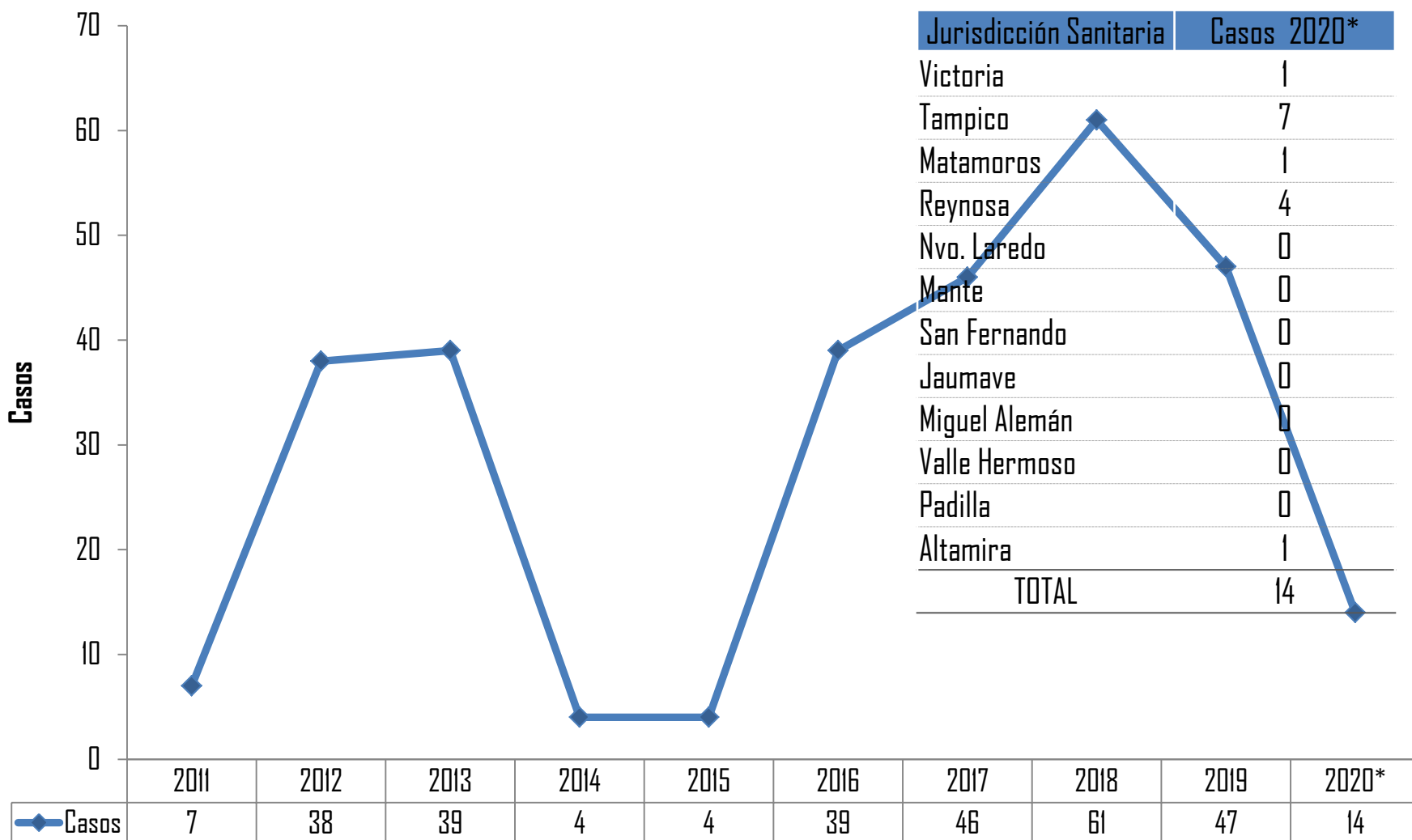
\*Hasta Semana Epi. Nº. 42/2020

## Municipios con Casos Confirmados de Dengue Tamaulipas 2020\*

Municipio	DC	DH	Total
Victoria	428	33	461
Reynosa	258	52	310
Mante	212	11	223
Nuevo Laredo	116	64	180
Matamoros	55	29	84
Jaumave	64	2	66
Rio Bravo	59	7	66
Xicoténcatl	46	4	50
Madero	22	10	32
Llera	30	2	32
Altamira	12	18	30
Tampico	14	7	21
Gómez Farías	19	0	19
San Fernando	16	1	17
Soto La Marina	14	3	17
Ocampo	6	4	10
Antiguo Morelos	9	0	9

Municipio	DC	DH	Total
Tula	6	3	9
González	6	2	8
San Carlos	7	0	7
Aldama	5	1	6
Padilla	4	1	5
Güemez	4	0	4
Hidalgo	4	0	4
Valle Hermoso	2	2	4
Villagrán	3	0	3
Abasolo	1	1	2
Nuevo Morelos	2	0	2
Burgos	1	0	1
Casas	1	0	1
Méndez	1	0	1
Miguel Alemán	1	0	1
<b>Total</b>	<b>1428</b>	<b>257</b>	<b>1685</b>

## Casos de Tripanosomiasis Americana (Enfermedad de Chagas) por año Tamaulipas 2020\*



Fuente: Plataforma ECOLLS

\*Hasta Semana Epi. No 42/2020

## Histórico de casos Defecto de Tubo Neural al Nacimiento 2006 - 2020\*

### Histórico de Casos Tamaulipas 2006 - 2020\*

### Casos por Jurisdicción 2020\*

Años	Casos	Tasa
2006	33	5.4
2007	31	5.4
2008	36	3.6
2009	29	5.0
2010	26	4.5
2011	34	6.2
2012	32	5.9
2013	23	4.2
2014	19	3.0
2015	31	5.0
2016	40	6.5
2017	88	14.32
2018	94	15.30
2019	50	8.13
2020*	16	2.56

Jurisdicción	Casos	Tasa
I	2	0.32
II	8	1.28
III	1	0.16
IV	1	0.16
V	2	0.32
VI	0	0
VII	1	0.16
VIII	0	0
IX	0	0
X	1	0.16
XI	0	0
XII	0	0
<b>Total</b>	<b>16</b>	<b>2.56</b>

## Mortalidad Materna Tamaulipas

### Histórico Defunciones 2006 - 2020\*

Años	Def	R. M. M.
2006	35	61.3
2007	22	44.7
2008	38	63.6
2009	30	52.6
2010	26	44.7
2011	12	20.4
2012	22	37.4
2013	28	47.6
2014	18	28.8
2015	14	22.4
2016	20	36.0
2017	28	43.2
2018	25	40.0
2019	20	32.0
2020*	19	

### Defunciones 2020\*

Jurisdicción	Por lugar de	
	Ocurrencia	Residencia
I	0	0
II	6	5
III	3	1
IV	2	2
V	4	7
VI	0	0
VII	0	0
VIII	1	1
IX	0	0
X	0	2
XI	0	0
XII	0	1
Foráneo	3	0
R. M. M	19	19

Fuente: Sistema de V. E de Muertes Maternas.

\*Hasta la Semana Epi No. 42/2020

R.M.M.- Razón de Muertes Maternas



## Defunciones por Cáncer Cervicouterino y Cáncer de Mama Tamaulipas

### Histórico defunciones 2005 - 2020\*

Año	CaCu	Ca Mama
2006	152	161
2007	126	149
2008	106	94
2009	122	152
2010	93	143
2011	79	115
2012	91	174
2013	105	174
2014	111	164
2015	99	178
2016	98	208
2017	100	181
2018	102	196
2019	108	208
2020*	3	8

### Defunciones por Jurisdicción 2020\*

Jurisdicción	CaCu	Ca Mama
I	0	0
II	0	4
III	0	0
IV	3	0
V	0	3
VI	0	0
VII	0	0
VIII	0	0
IX	0	0
X	0	0
XI	0	0
XII	0	1
Total	3	8

## Población por Jurisdicción Sanitaria Tamaulipas 2020

Jurisdicción	Población	%
Victoria	438,374	12.00
Tampico	529,612	14.50
Matamoros	540,385	14.80
Reynosa	706,797	19.36
Nuevo Laredo	427,359	11.70
Mante	186,622	5.11

Jurisdicción	Población	%
San Fernando	71,574	1.96
Jaumave	60,255	1.65
Miguel Alemán	72,110	1.97
Valle Hermoso	200,010	5.47
Padilla	75,488	2.06
Altamira	342,016	9.36
<b>Tota Estatal</b>	<b>3,650,602</b>	<b>100</b>

## Población por municipio Tamaulipas 2020

Municipio	Población
Abasolo	12,821
Aldama	32,393
Altamira	262,173
Antiguo Morelos	9,768
Burgos	4,682
Bustamante	8,072
Camargo	14,407
Casas	4,742
Ciudad Madero	214,148
Cruillas	1,963
Gómez Farías	9,409
González	47,450
Güémez	17,242
Guerrero	5,299
Gustavo Díaz Ordaz	17,125

Municipio	Población
Hidalgo	25,145
Jaumave	16,501
Jiménez	8,841
Llera	17,991
Mainero	2,718
El Mante	125,143
Matamoros	540,385
Méndez	4,616
Mier	4,260
Miguel Alemán	31,019
Miquihuana	3,684
Nuevo Laredo	427,359
Nuevo Morelos	3,755
Ocampo	13,812
Padilla	15,583

Municipio	Población
Palmillas	1,957
Reynosa	706,797
Río Bravo	132,468
San Carlos	9,705
San Fernando	60,313
San Nicolás	1,085
Soto la Marina	27,453
Tampico	315,464
Tula	30,041
Valle Hermoso	67,542
Victoria	364,049
Villagrán	6,487
Xicoténcatl	24,735
<b>Total Estatal</b>	<b>3,650,602</b>

## Población por Género en las Jurisdicciones Sanitarias Tamaulipas 2020

Jurisdicción Sanitaria	Población Femenina	%
Victoria	222,353	12.05
Tampico	275,635	14.93
Matamoros	272,086	14.74
Reynosa	354,498	19.21
Nvo. Laredo	215,167	11.66
Mante	94,371	5.11
San Fernando	35,462	1.92
Jaumave	29,975	1.62
Miguel Alemán	35,887	1.94
Valle Hermoso	100,618	5.45
Padilla	37,228	2.01
Altamira	171,692	9.3
<b>Estatad Mujeres</b>	<b>1,844,972</b>	<b>100</b>

Jurisdicción Sanitaria	Población Masculina	%
Victoria	216,021	11.96
Tampico	253,977	14.06
Matamoros	268,299	14.85
Reynosa	352,299	19.51
Nuevo Laredo	212,192	11.75
Mante	92,251	5.1
San Fernando	36,112	1.99
Jaumave	30,280	1.67
M. Alemán	36,223	2
V. Hermoso	99,392	5.5
Padilla	38,260	2.11
Altamira	170,324	9.43
<b>Estatad Hombres</b>	<b>1,805,630</b>	<b>100</b>

## Población por Grupo de edad Tamaulipas 2020

Grupo de edad	Hombres	Mujeres	Total Estatal
Menores de 1	31,725	30,570	62,295
1 a 4	127,043	122,539	249,582
5 a 9	159,669	154,982	314,651
10 a 14	161,085	155,105	316,190
15 a 19	159,394	152,043	311,437
20 a 24	152,505	145,813	298,318
25 a 29	146,004	141,768	287,772
30 a 34	133,632	136,088	269,720
35 a 39	122,256	131,341	253,597
40 a 44	116,674	127,961	244,635

Grupo de edad	Hombres	Mujeres	Total Estatal
45 a 49	114,091	122,191	236,282
50 a 54	101,713	107,175	208,888
55 a 59	85,248	90,245	175,493
60 a 64	66,590	72,367	138,957
65 a 69	47,661	54,065	101,726
70 a 74	32,961	38,992	71,953
75 a 79	22,281	27,343	49,624
80 a 84	13,824	17,953	31,777
85 y más	11,274	16,431	27,705
<b>Total Estatal</b>	<b>1,805,630</b>	<b>1,844,972</b>	<b>3,650,602</b>

# SISTEMA DE VIGILANCIA EPIDEMIOLÓGICA

## Directorio

**Dra. Gloria de Jesús Molina Gamboa**

Secretaria de Salud

**Dra. Velia Patricia Silva Delfín**

Titular del Órgano de Operación Administrativa  
Desconcentrada del IMSS Tamaulipas

**Dr. Omar Facundo Torres**

Supervisor Médico Delegacional  
del Programa IMSS Bienestar

**Vicealmirante C.G.D.E.M. Flavio del Ángel García**

Comandante de la 1ra. Zona Naval

**Lic. Olmeheira López Reyna**

Directora General del Sistema DIF Tamaulipas.

**Lic. Ariel Gámez Cruz**

Delegado Estatal del ISSSTE.

**General de Brigada Pablo Alberto Lechuga Orta**

Jefe del Estado Mayor de la 8va. Zona Militar

**Dr. César Macías de León**

Director del Hospital Regional de PEMEX.

**Dr. Alejandro García Barrientos**

Subsecretario de Prevención y  
Promoción de la Salud.

# SISTEMA ESTATAL DE VIGILANCIA EPIDEMIOLÓGICA

## Directorio

**Dra. Hilda Nereyda del Carmen Selvera**

Encargado de la Dirección de Epidemiología

**Ing. Raúl Ernesto Huidobro Guevara**

Jefe del Departamento de Enfermedades Transmisibles

**Dr. Gustavo Saucedo Ramírez**

Jefe del Departamento de Enfermedades No Transmisibles

**Dra. Julita Portilla Sosa**

Encargada del Departamento de Sistemas de Información  
Para la Vigilancia Epidemiológica

Integración de Información:

Lic. Deyanira Gutiérrez González, Lic. Sara María Pérez Velázquez, Lic. Claudia Lucía Calderas Ledezma,  
Lic. Aideé Durán Ríos, Lic. Ana Beatriz Hernández Meza, Dra. Dalia Yadira Suárez Ríos, Lic. Rosa Velia Galván Hernández,  
Lic. María Torres Zúñiga, Lic. Martha Ofelia Guevara de la Fuente.