



SECRETARÍA
DE SALUD

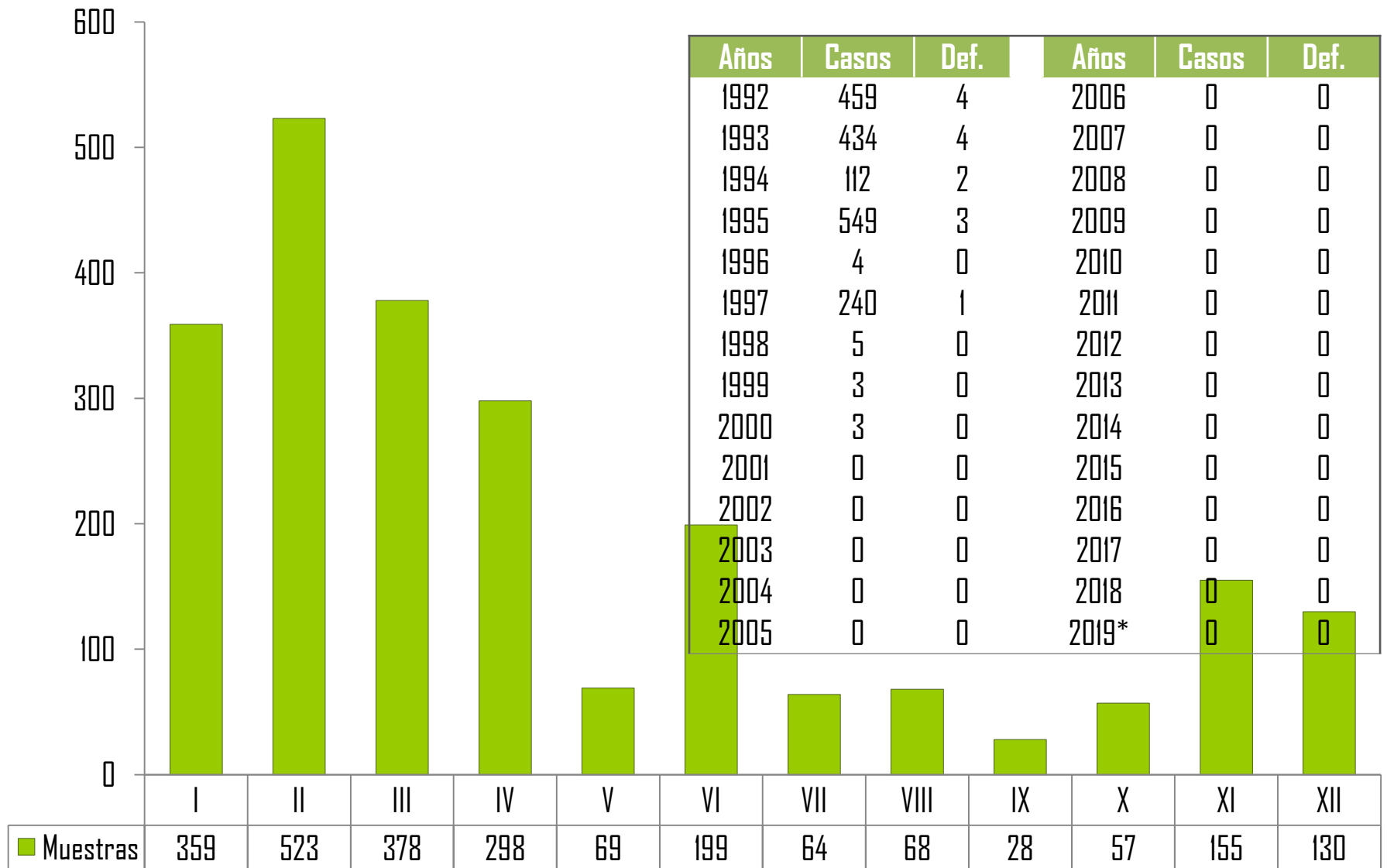
**BOLETÍN
EPIDEMIOLOGICO 2019
SEMANA NO. 43**



CONTENIDO

Programa	Pag.	Programa	Pag.
Morbi - Morta Cólera	3	Canal Endémico de Varicela	21
Morbilidad Enfermedades Diarreicas	4	Casos de Parotiditis por Año	22
Canal Endémico de EDA	5	Canal Endémico de Parotiditis	23
Defunciones por EDA en menores de 5 años	6	Casos de Conjuntivitis por Año	24
Rotavirus	7	Canal Endémico de Conjuntivitis	25
Casos de Hepatitis por Año	8	Incidencia de Dengue Clásico y Hemorrágico	26
Canal Endémico de Hepatitis	9	Casos de Dengue a Nivel Nacional	27
Morbilidad Infecciones Respiratorias	10	Casos Probables y Confirmados De Dengue	28
Canal Endémico de IRA	11	Situación de Dengue por semana epidemiológica	29
Defunciones por IRA en menores de 5 años	12	Casos confirmados de Dengue por municipio	30
Casos de Neumonías y Bronconeumonías	13	Casos de Enfermedad de Chagas	31
Canal Endémico de Neumonías y Broconeumonías	14	Defectos del Tubo Neural	32
Situación de Influenza por Jurisdicción	15	Mortalidad Materna	33
Situación de Influenza por Semana Epidemiológica	16	Defunciones por Cáncer Cervicouterino y de Mama ..	34
Situación de Influenza por Municipio	17	Población General por Jurisdicción Sanitaria	35
Casos de Rubeola por Año	18	Población General por municipio	36
Canal Endémico de Rubeola	19	Población por género en las Jurisdicciones Sanitarias	37
Casos de Varicela por año	20	Directorio	38

Casos, Defunciones y Muestras para diagnóstico de Cólera Tamaulipas 1992 - 2019*



Fuente: Registro Nominal de Casos

* Hasta Semana Epi. N° 43/2019

***Muestras
2,328**

Histórico de Diarreas Tamaulipas 2008 – 2019*

Años	Casos
2008	153,244
2009	154,925
2010	149,766
2011	150,673
2012	173,206
2013	191,407
2014	148,496
2015	160,650
2016	140,267
2017	290,937
2018	276,242
2019*	232,215

Fuente: Informe Semanal de Casos Nuevos /SUIVE-I-2014

*Hasta Semana Epi. No. 43/2019

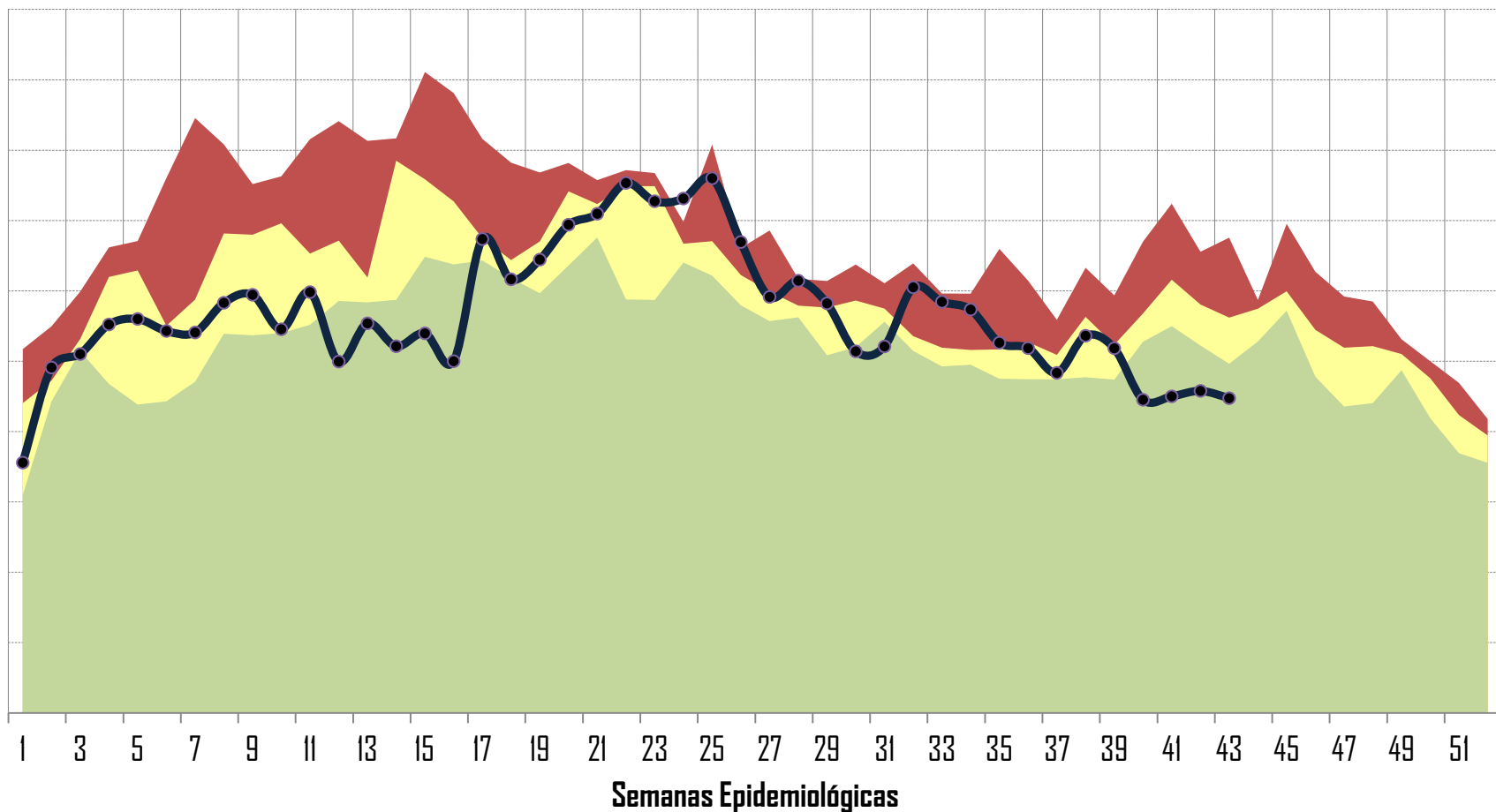
**El 47.38% corresponde a la notificación de unidades CAF

Morbilidad de Enfermedades Diarreicas por Jurisdicción Sanitaria Tamaulipas 2019*

Jurisdicción Sanitaria	Semana 43	Acumulado**
I	707	38,475
II	1,127	59,664
III	670	32,984
IV	553	30,848
V	454	24,728
VI	180	10,129
VII	61	2,030
VIII	123	3,793
IX	37	2,214
X	142	7,873
XI	122	4,070
XII	309	15,407
TOTAL	4,485	232,215

Canal Endémico Infecciones intestinales por otros organismos y las mal definidas (A04, A08-A09 excepto A08.0) Tamaulipas (Todas las instituciones)

■ Q3
 ■ Q2
 ■ Q1
 ●— Casos incidentes 2019*



Defunciones por Enfermedades Diarreicas Agudas en < de 5 años Tamaulipas 2019*

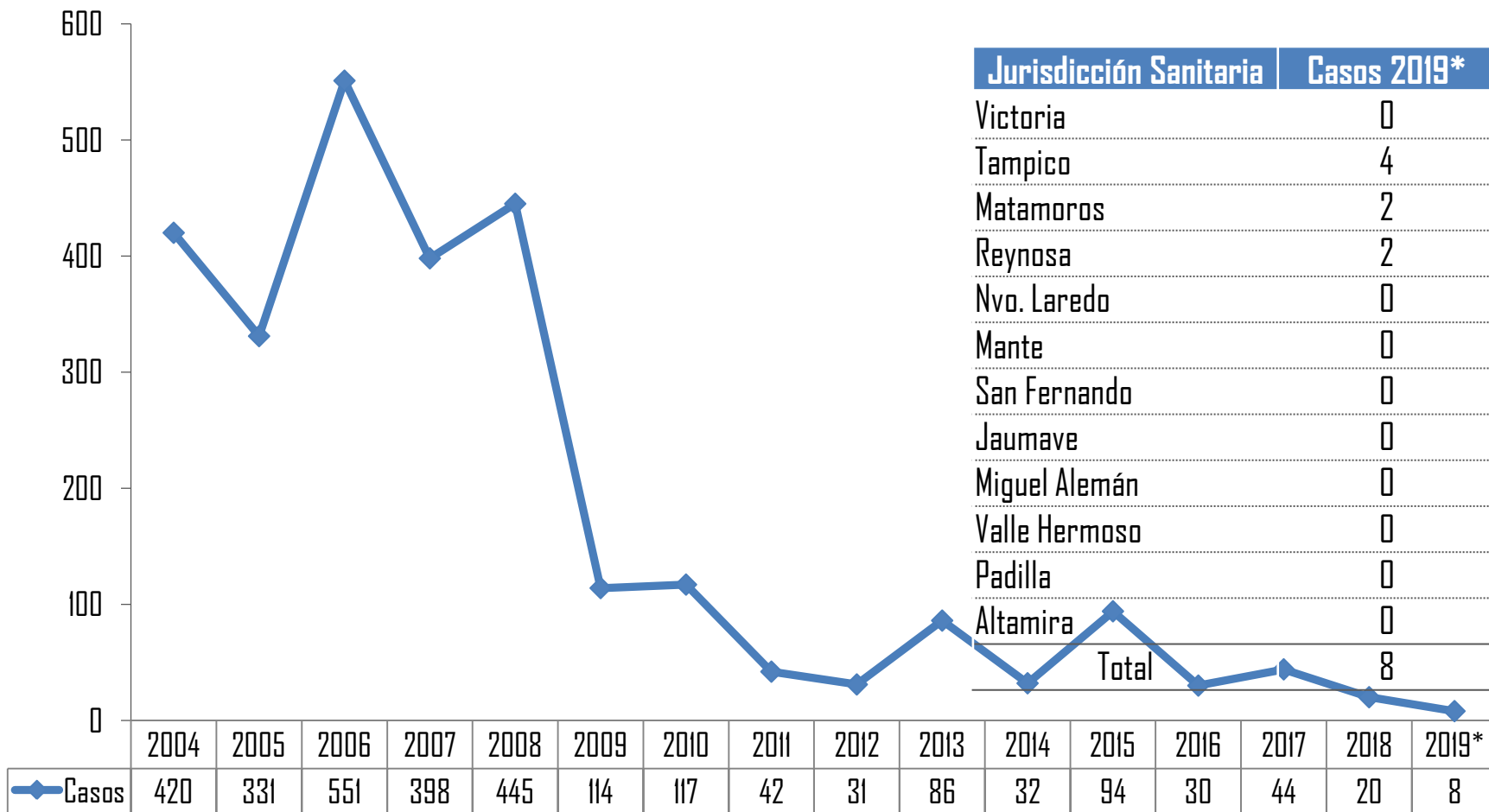
Histórico de Defunciones

Año	Def.	Tasa
2006	18	6,2
2007	12	4,2
2008	11	3,90
2009	1	0,36
2010	9	3,28
2011	9	3,3
2012	3	1,1
2013	6	2,23
2014	7	2,28
2015	5	1,63
2016	5	1,63
2017	4	1,31
2018	3	0,98
2019*	1	0,32

Por Jurisdicción Sanitaria 2019*

Jurisdicción Sanitaria	Def.	Tasa
I	0	0
II	0	0
III	0	0
IV	1	1,68
V	0	0
VI	0	0
VII	0	0
VIII	0	0
IX	0	0
X	0	0
XI	0	0
XII	0	0
Total	1	0,32

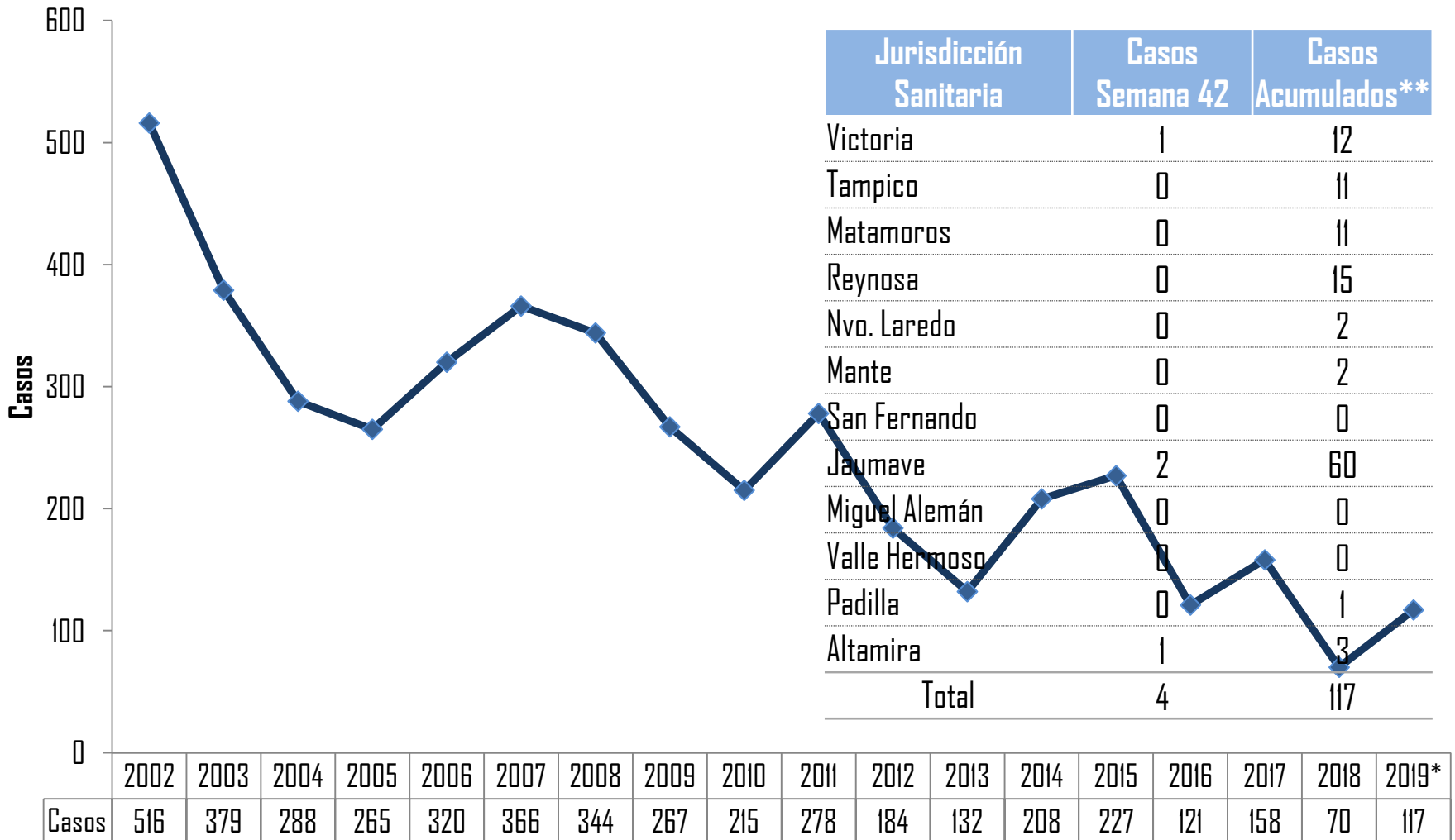
Casos de Rotavirus por Año Tamaulipas 2004 - 2019*



Fuente: Registro Nominal de Casos

*Hasta Semana Epi. No. 43/2019

Casos de Hepatitis por Año Tamaulipas 2002- 2019*



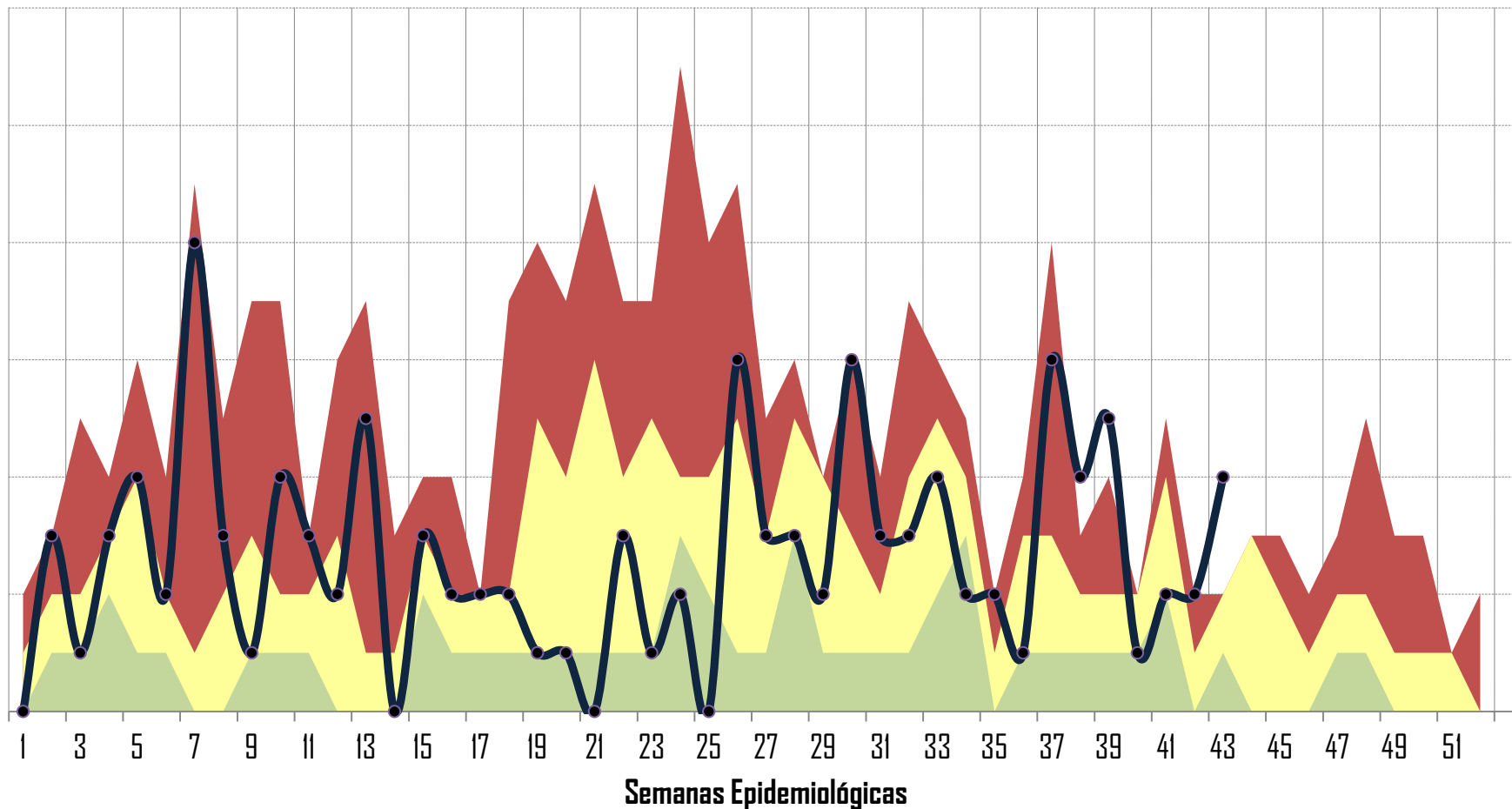
Fuente: Informe Semanal de Casos Nuevos /SUIVE-I-2014

*Hasta Semana Epi. No. 43/2019

**El 1.71% corresponde a la notificación de unidades CAF

Canal Endémico Hepatitis Aguda tipo A (B15) Tamaulipas (Todas las instituciones)

■ Q3
 ■ Q2
 ■ Q1
 ● Casos incidentes 2019*



Fuente: Informe Semanal de Casos Nuevos /SUIVE-1-2014

*Hasta Semana Epi. No. 43/2019

Histórico de IRA 2009 - 2019*

Años	Casos
2009	956,140
2010	850,826
2011	740,239
2012	829,858
2013	848,716
2014	866,838
2015	757,402
2016	680,974
2017	1,093,248
2018	1,035,405
2019*	769,218

Morbilidad de Infecciones Respiratorias Agudas Tamaulipas 2019*

Jurisdicción Sanitaria	Semana 43	Acumulado **
I	3,280	140,516
II	3,285	170,576
III	2,223	94,936
IV	2,017	99,248
V	1,763	81,272
VI	1,071	48,864
VII	534	23,555
VIII	294	10,425
IX	189	7,315
X	565	25,245
XI	409	15,244
XII	868	52,022
TOTAL	16,498	769,218

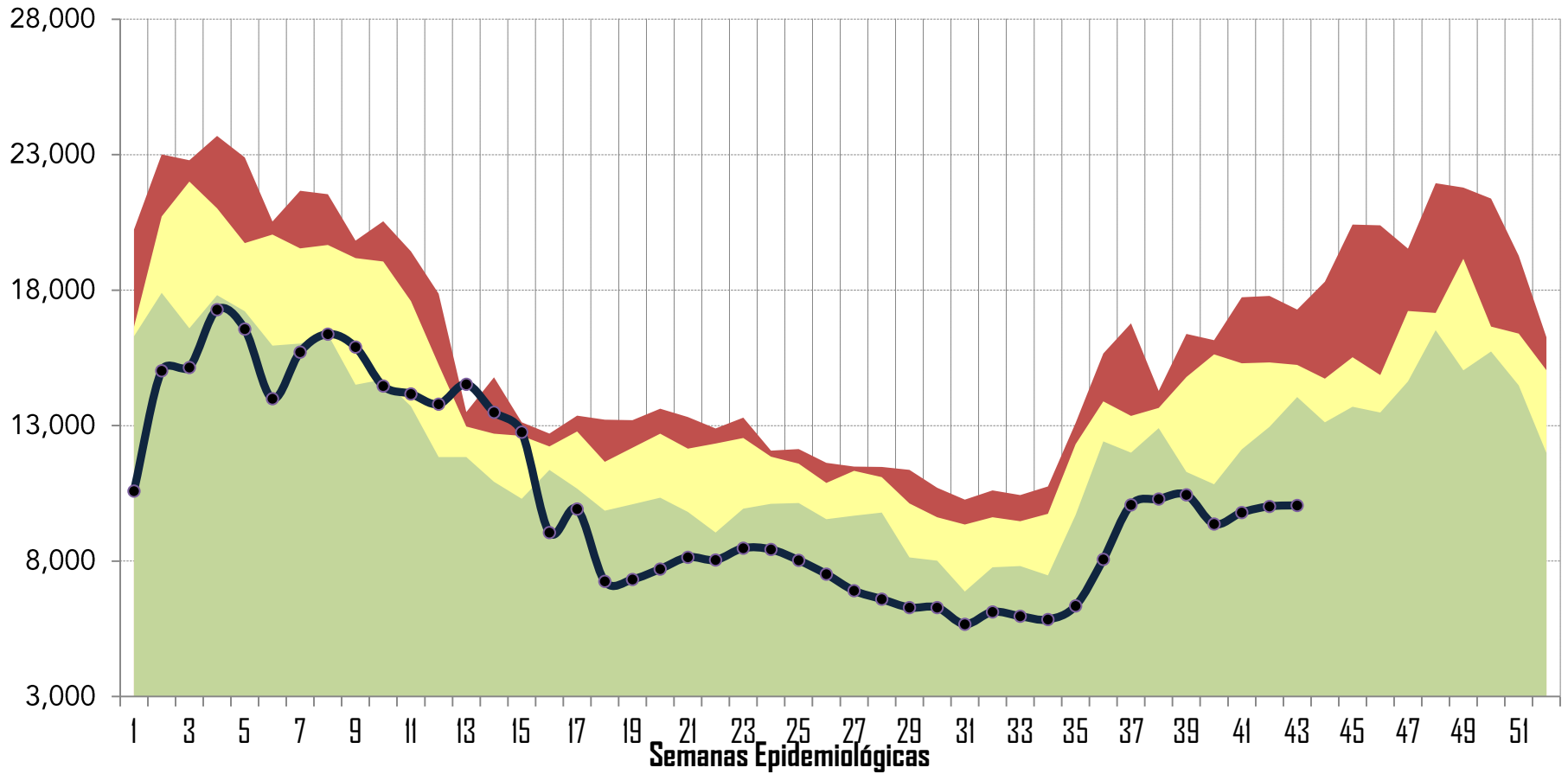
Fuente: Informe Semanal de Casos Nuevos /SUIVE-I-2014

*Hasta Semana Epi. No. 43/2019

**El 42.33% corresponde a la notificación de unidades CAF

Canal Endémico Infecciones Respiratorias Agudas (J00-J06, J20, J21 excepto J02.0 y J03.0) Tamaulipas (Todas las instituciones)

Q3 Q2 Q1 Casos incidentes 2019*



Fuente: Informe Semanal de Casos Nuevos /SUIVE-1-2014

*Hasta Semana Epi. No. 43/2019

Defunciones por Infecciones Respiratorias Agudas en < de 5 años Tamaulipas

Histórico defunciones 2005 - 2019*

Año	Def.	Tasa
2005	31	9.38
2006	26	9.09
2007	13	4.56
2008	9	3.20
2009	23	8.3
2010	42	15.3
2011	16	5.86
2012	10	3.69
2013	5	1.86
2014	18	5.85
2015	13	4.23
2016	14	4.57
2017	9	2.95
2018	15	4.90
2019*	11	3.60

Defunciones por Jurisdicción Sanitaria 2019*

Jurisdicción Sanitaria	Def.	Tasa
I	2	6.56
II	1	3.82
III	2	4.41
IV	4	6.72
V	0	0
VI	0	0
VII	0	0
VIII	0	0
IX	0	0
X	0	0
XI	0	0
XII	2	9.06
Total	11	3.60

Morbilidad de Neumonías y Bronconeumonías 2019*

Histórico 2006 - 2019*

Años	Casos
2009	5,602
2010	6,009
2011	4,882
2012	5,167
2013	6,003
2014	6,321
2015	4,921
2016	4,416
2017	4,857
2018	4,492
2019*	3,608

Por jurisdicción Sanitaria 2019*

Jurisdicción Sanitaria	Semana 43	Acumulado **
I	5	533
II	3	644
III	8	631
IV	7	521
V	6	617
VI	2	113
VII	0	53
VIII	1	59
IX	0	29
X	3	229
XI	0	15
XII	1	164
TOTAL	36	3,608

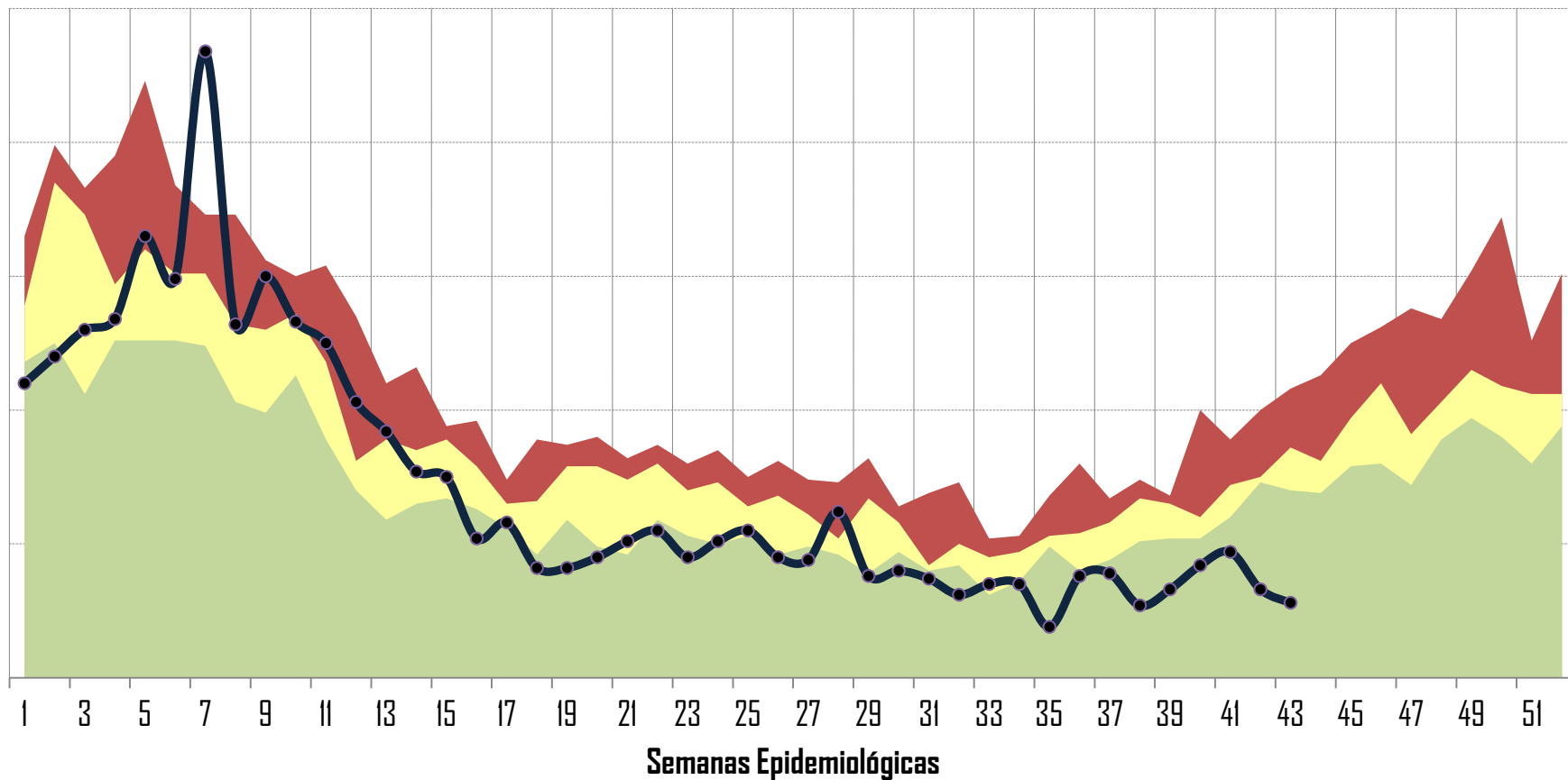
Fuente: Informe Semanal de Casos Nuevos /SUIVE-I-2014

*Hasta Semana Epi. No. 43/2019

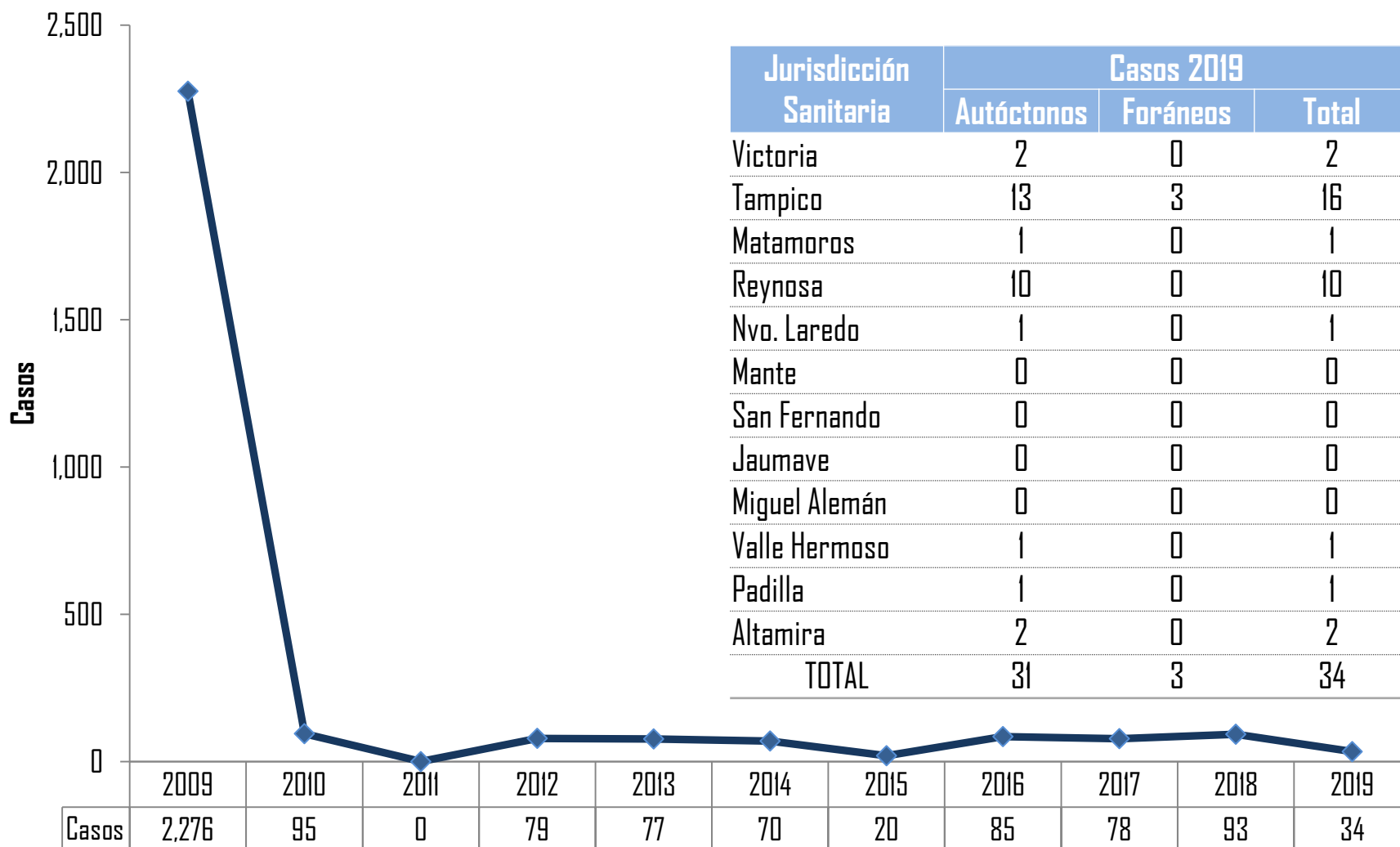
**El 14.19% corresponde a la notificación de unidades CAF

Canal Endémico Neumonías y Bronconeumonías J12-J18 excepto J18.2 Tamaulipas (Todas las instituciones)

■ Q3
 ■ Q2
 ■ Q1
 ● 2019*



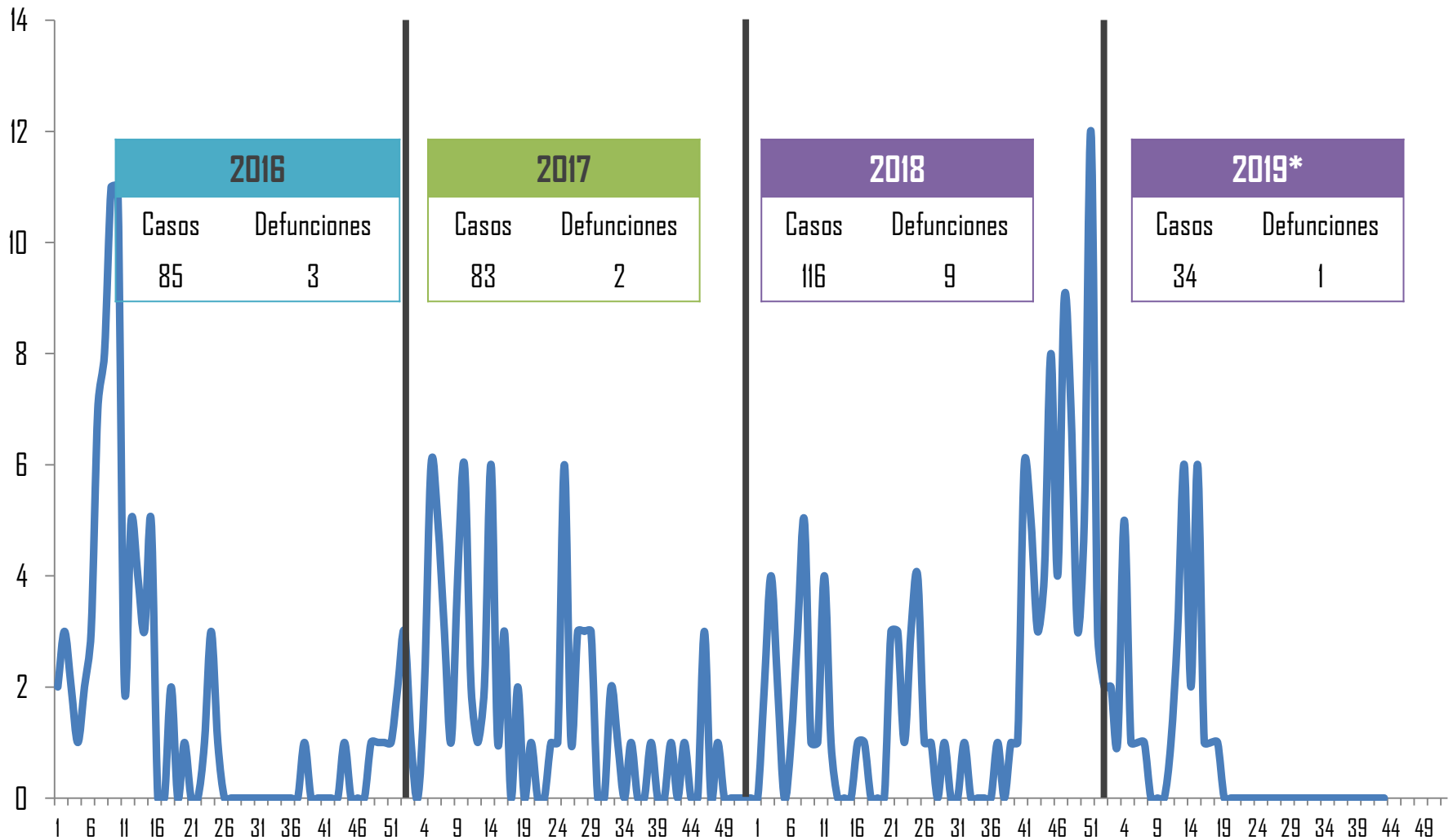
Casos de Influenza por Año Tamaulipas 2009 - 2019*



Fuente: Plataforma Única de Información de Influenza

*Hasta Semana Epi. No. 43/2019

Situación Epidemiológica Influenza Tamaulipas 2016-2019*



Fuente: Plataforma Única de Información de Influenza

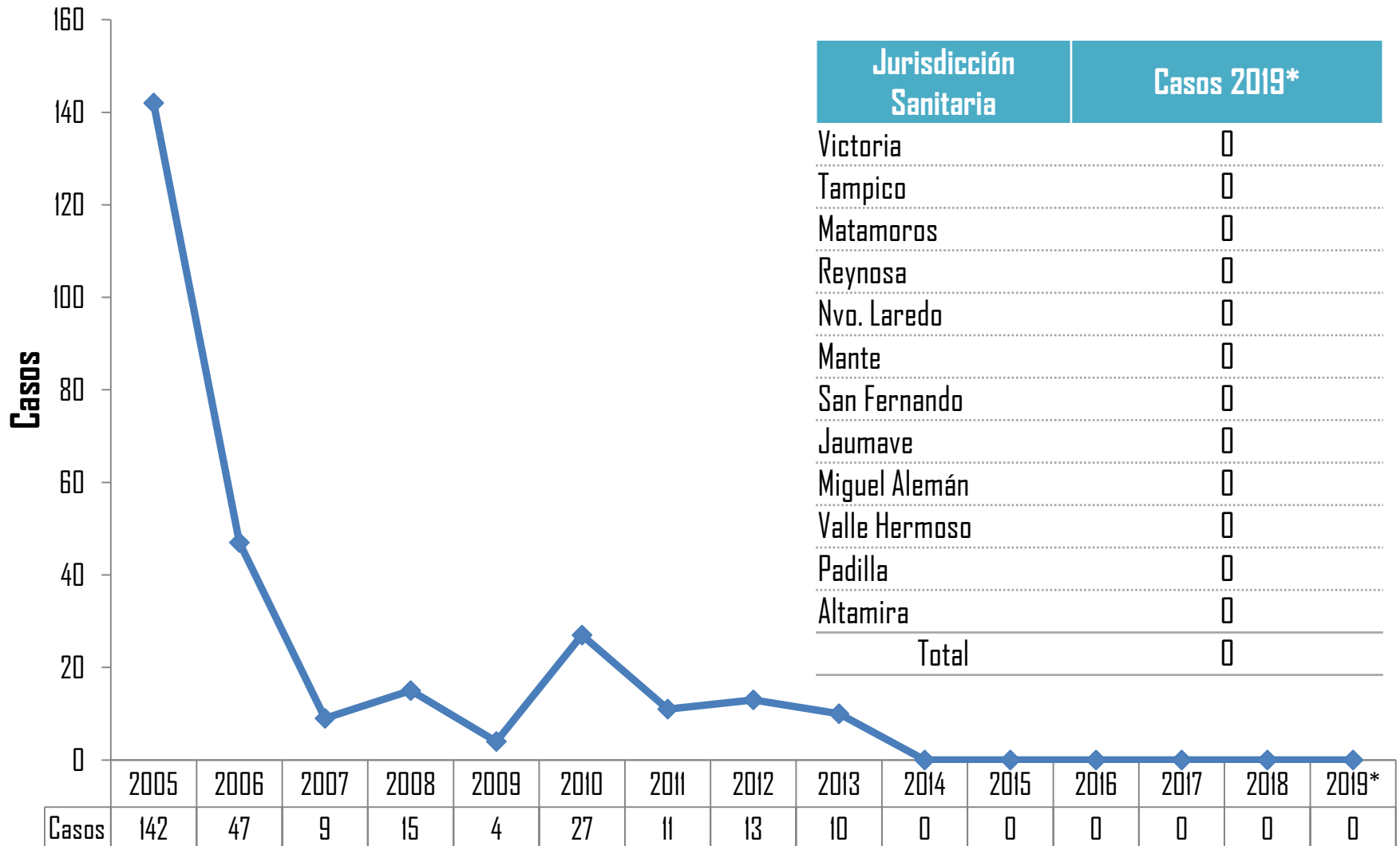
*Hasta la Semana Epi. No. 43/2019

Situación Epidemiológica de Influenza por Municipio Tamaulipas 2019*

Municipio	Autóctonos	
	Casos	Defunciones
Altamira	2	0
Cd. Madero	8	0
Soto La Marina	1	0
Matamoros	1	0
Reynosa	10	0
Nuevo Laredo	1	1
Tampico	5	0
Victoria	2	0
Río Bravo	1	0
Soto la Marina	1	0
TOTAL	31	1

Municipio	Foráneos	
	Casos	Defunciones
Veracruz	3	0
TOTAL	3	0

Casos de Rubéola por Año Tamaulipas 2005- 2019*

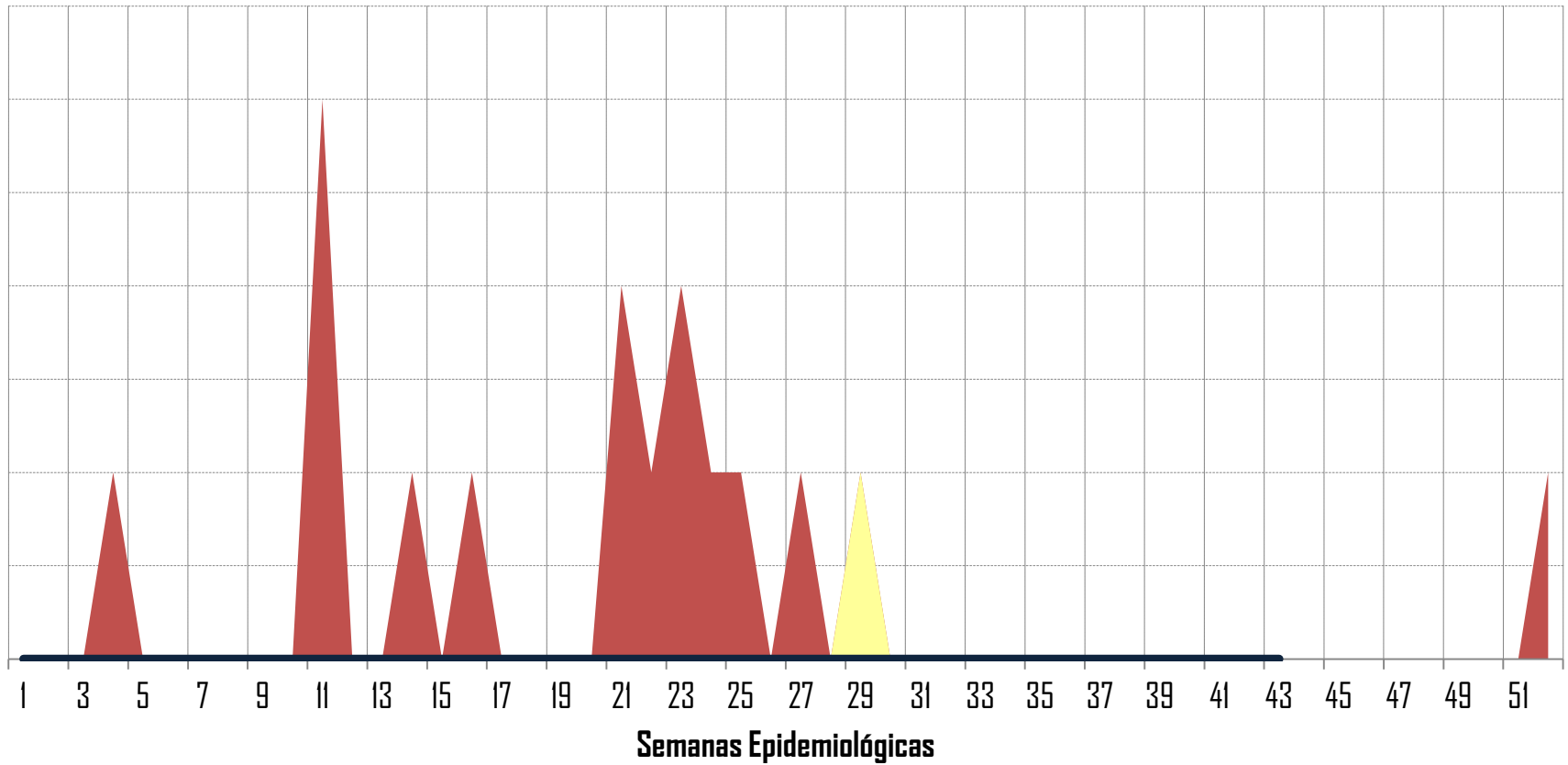


Fuente: Informe Semanal de Casos Nuevos /SUIVE-1-2014

*Hasta Semana Epi. No. 43/2019

Canal Endémico Rubéola (B06) Tamaulipas (Todas las instituciones)

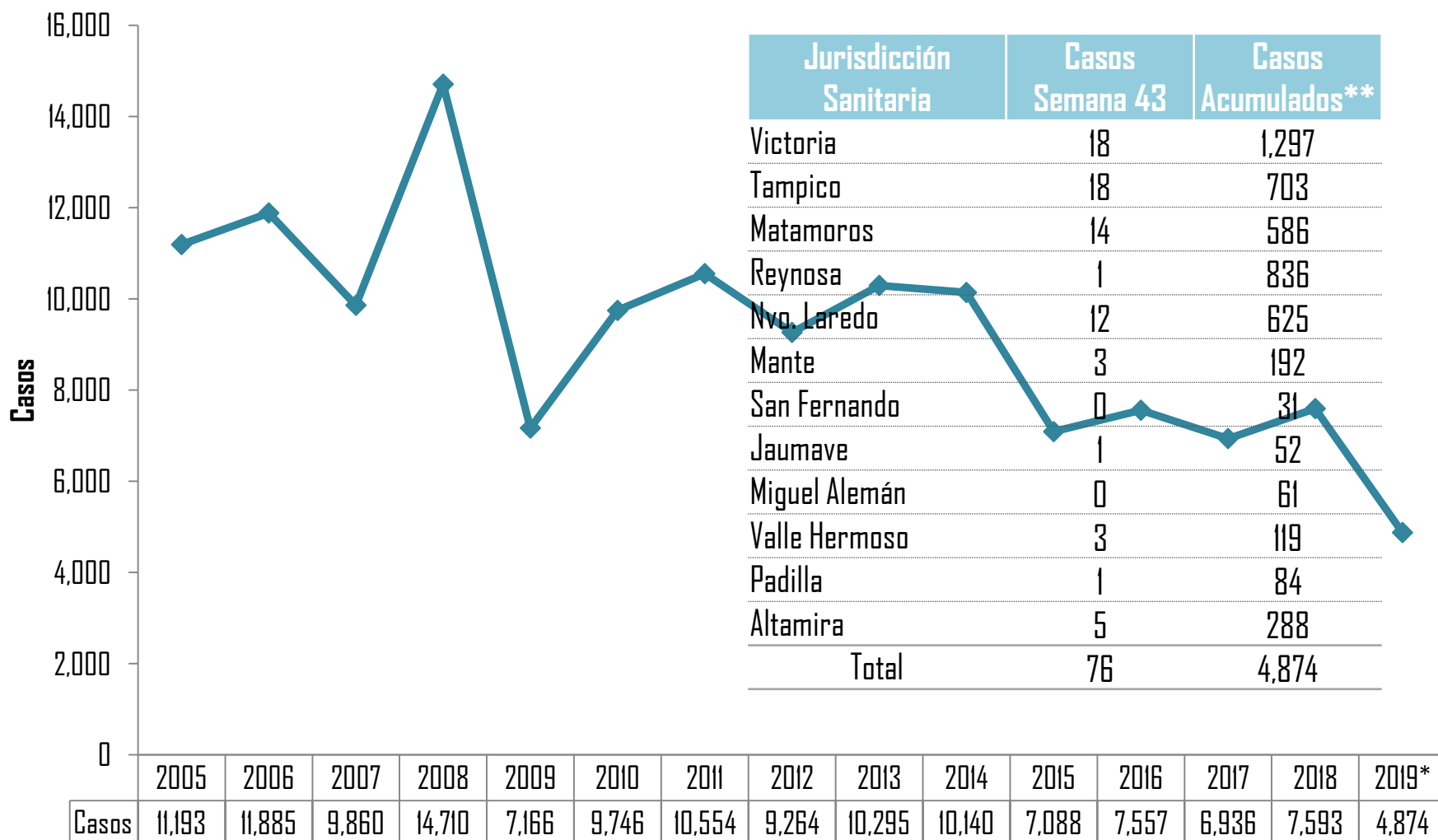
■ Q3 ■ Q2 ■ Q1 — Casos incidentes 2019*



Fuente: Informe Semanal de Casos Nuevos /SUIVE-1-2014

*Hasta Semana Epi. No. 43/2019

Casos de Varicela por Año Tamaulipas 2004 - 2019*



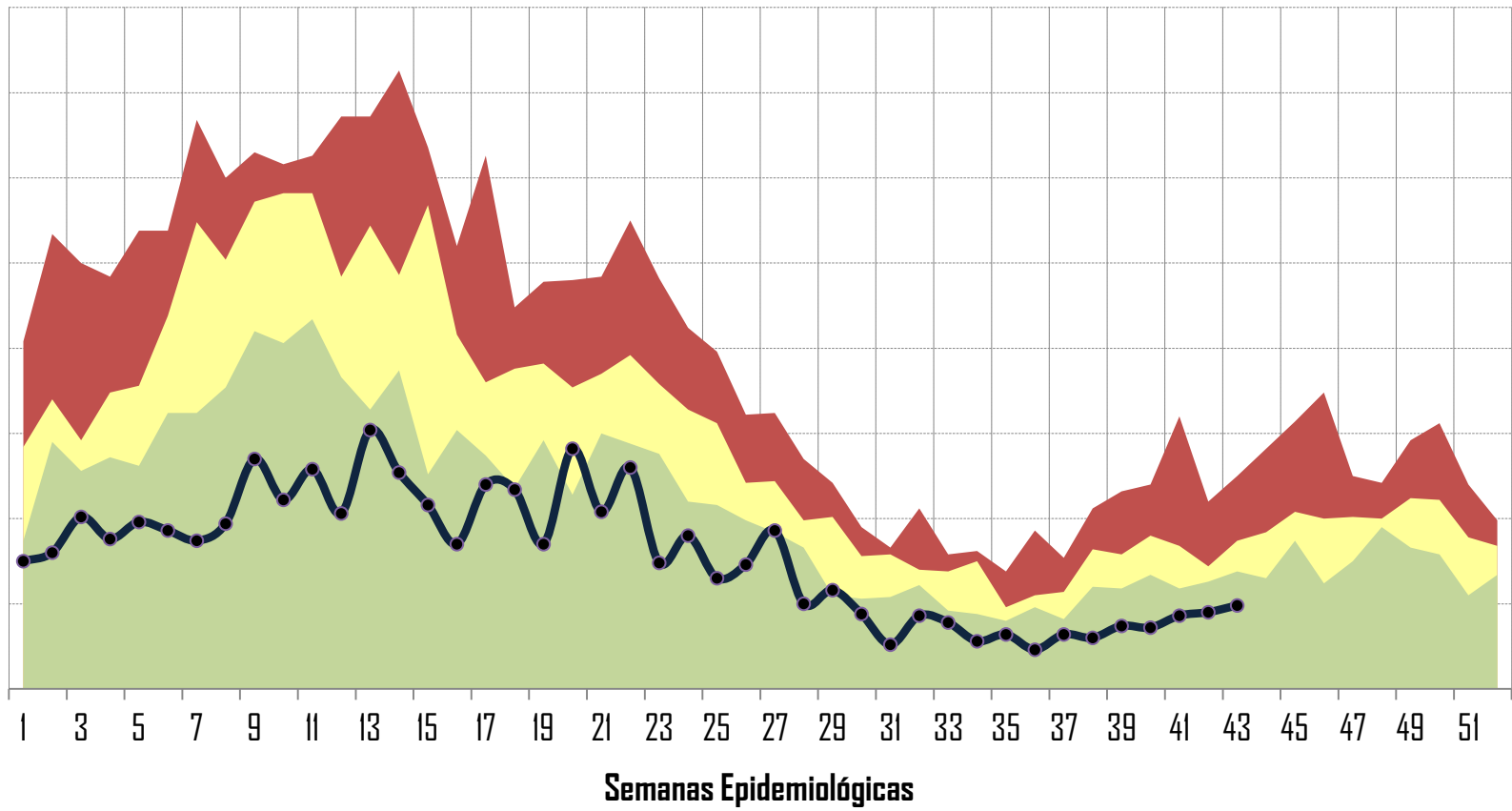
Fuente: Informe Semanal de Casos Nuevos /SUIVE-I-2014

*Hasta Semana Epi. No. 43/ 2019

**En 30.73% corresponde a la notificación de unidades CAF

Canal Endémico de Varicela Tamaulipas (Todas las instituciones)

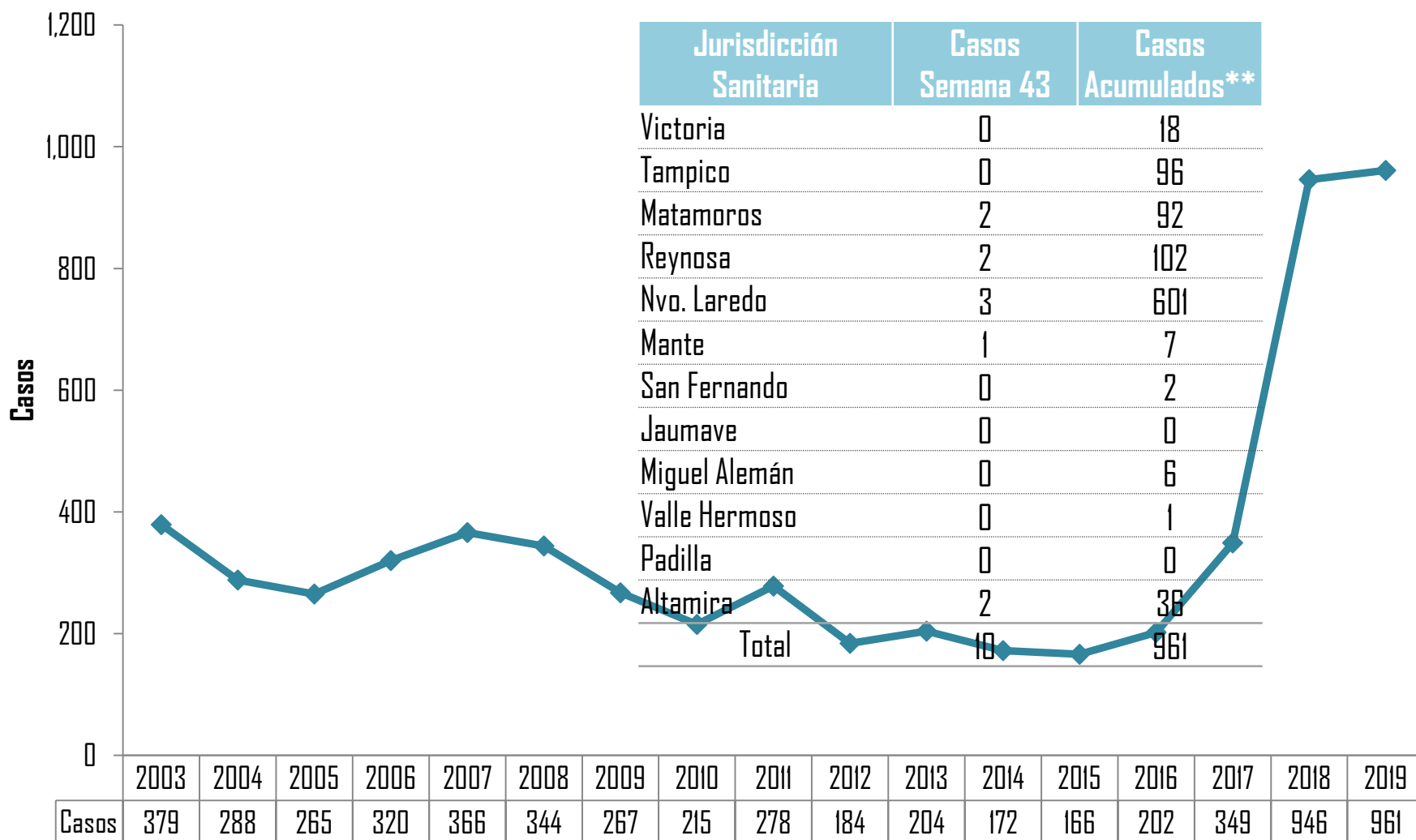
■ Q3 ■ Q2 ■ Q1 ● Casos incidentes 2019*



Fuente: Informe Semanal de Casos Nuevos /SUIVE-1-2014

*Hasta Semana Epi. No. 43/2019

Casos de Parotiditis Infecciosa por Año Tamaulipas 2003 - 2019*



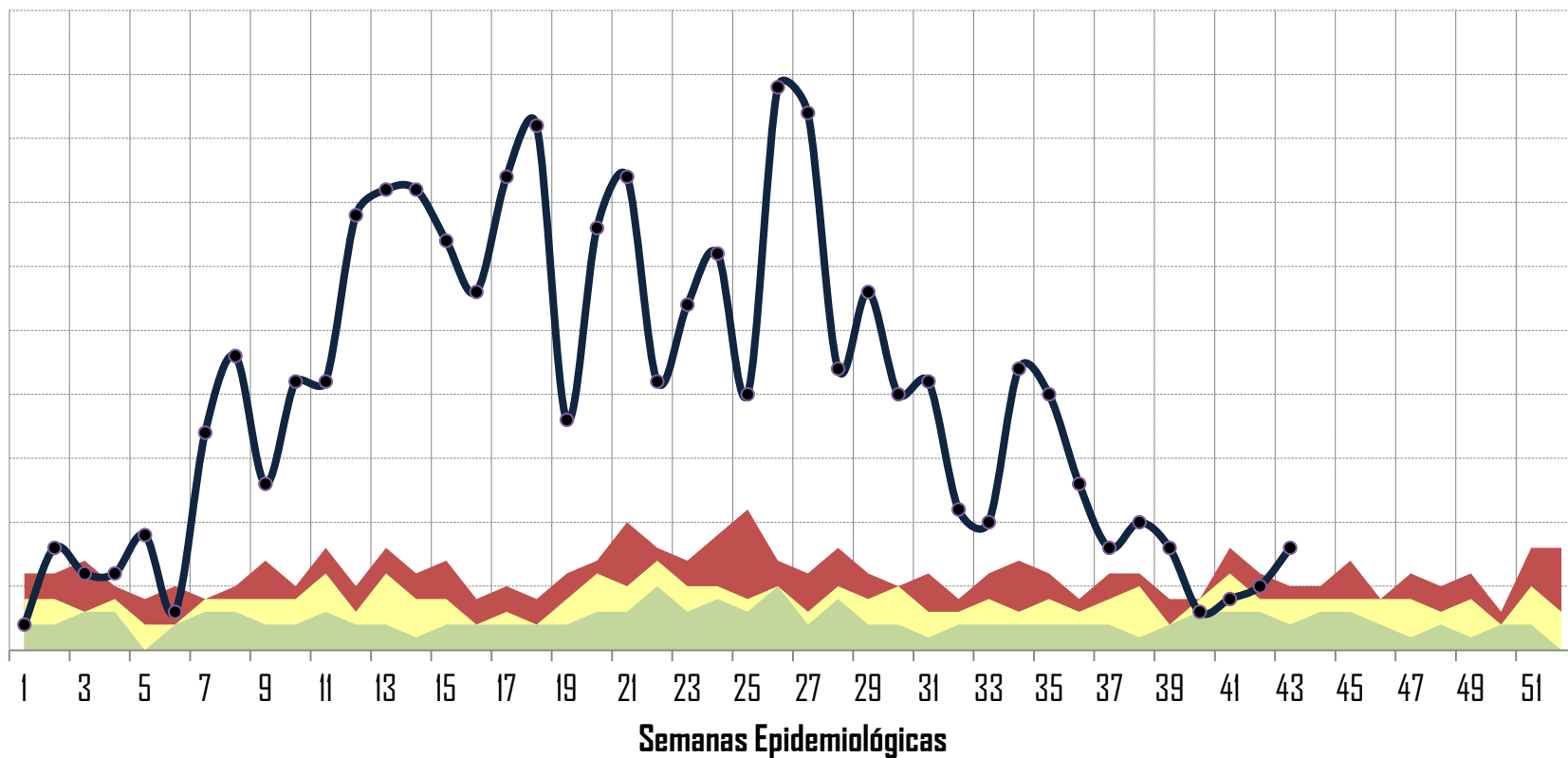
Fuente: Informe Semanal de Casos Nuevos /SUIVE-I-2014

*Hasta Semana Epi. No. 43/2019

**En 10.61% corresponde a la notificación de unidades CAF

Canal Endémico Parotiditis Infecciosa (B26) Tamaulipas (Todas las instituciones)

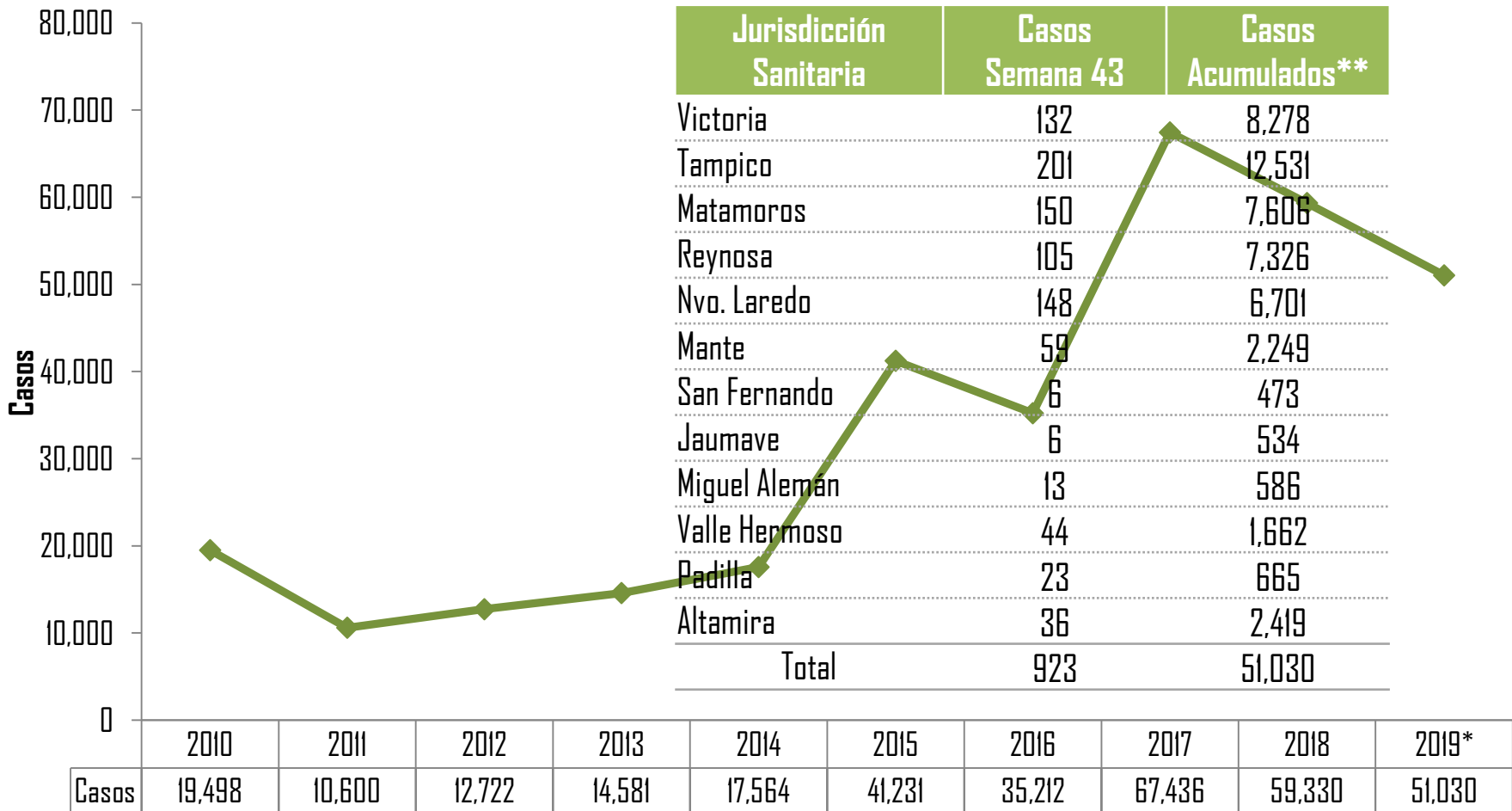
■ Q3
 ■ Q2
 ■ Q1
 ● Casos incidentes 2019*



Fuente: Informe Semanal de Casos Nuevos /SUIVE-1-2014

*Hasta Semana Epi. No. 43/2019

Casos de Conjuntivitis (B30.3, H10.0) por Año Tamaulipas 2004- 2019*



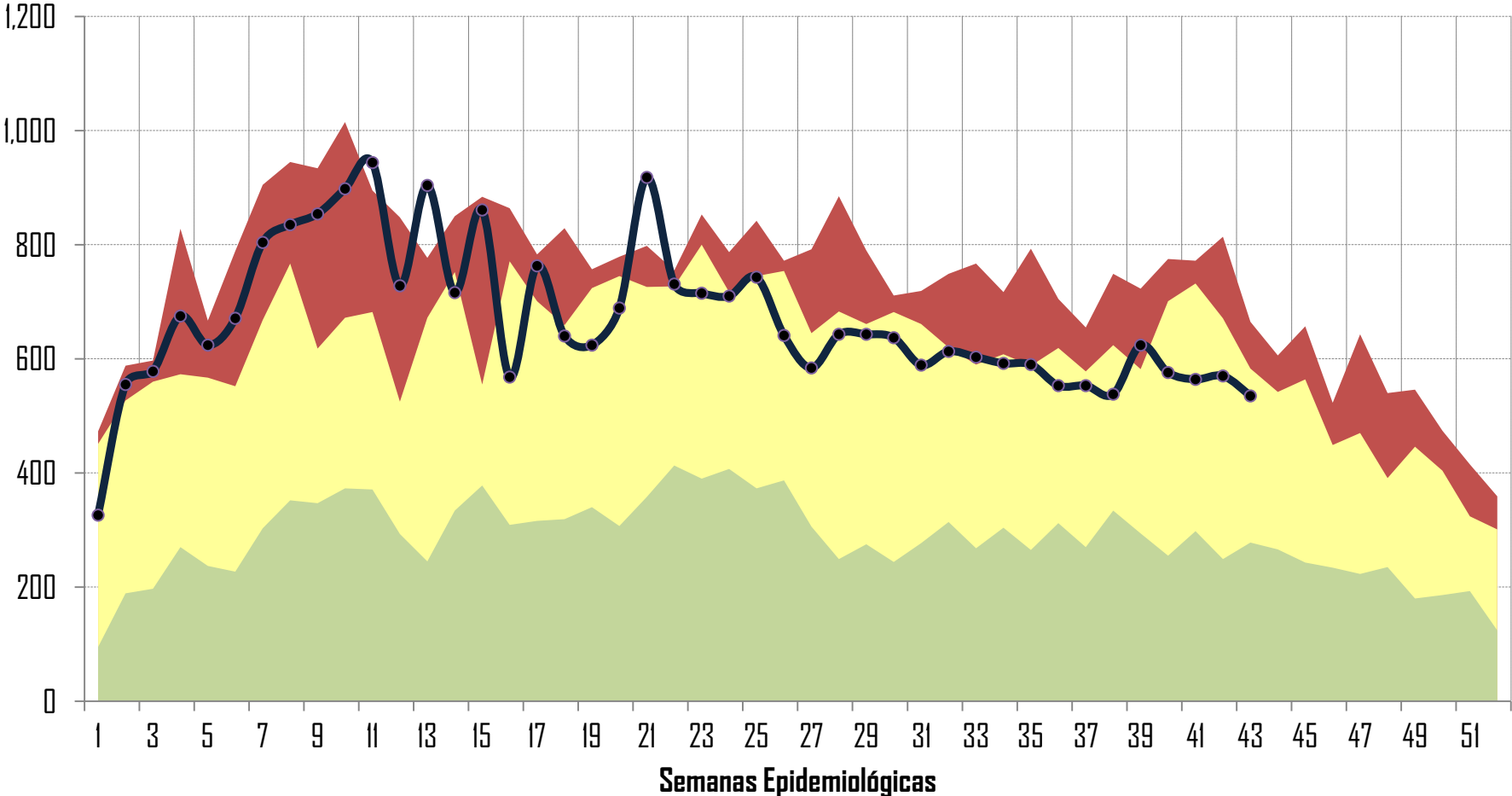
Fuente: Informe Semanal de Casos Nuevos /SUIVE-I-2014

*Hasta Semana Epi. No. 43/ 2019

**En 43.72% corresponde a la notificación de unidades CAF

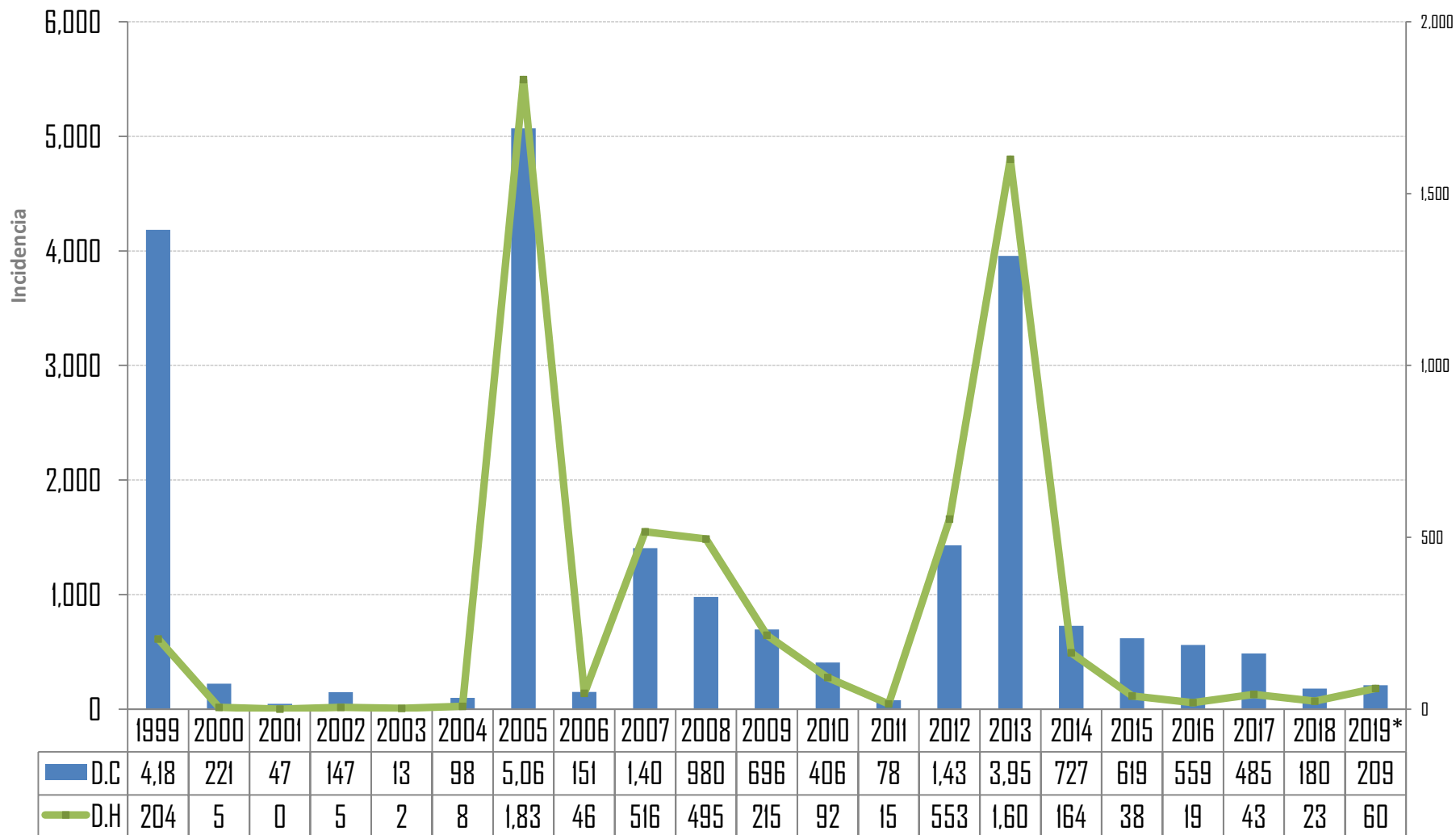
Canal Endémico Conjuntivitis (B30.3, H10.0) Tamaulipas (Todas las instituciones)

■ Q3
 ■ Q2
 ■ Q1
 ● Casos incidentes 2019*



Fuente: Informe Semanal de Casos Nuevos /SUIVE-1-2014
*Hasta Semana Epi. No. 43/2019

Incidencia de Casos de Dengue Clásico y Hemorrágico en Tamaulipas 1999-2019*



Fuente: Plataforma Única de Información de Dengue

*Hasta Semana Epi. No. 43/2019

Casos Confirmados y Tasa de Incidencia de Dengue Nivel Nacional 2019*

Lugar	Estado	Casos	Defunciones	Tasa*
1	Veracruz	7091		85.69
2	Jalisco	6434		77.69
3	Quintana Roo	1061		60.49
4	Morelos	1038		51.66
5	Chiapas	2009		36.48
6	San Luis Potosí	932		32.73
7	Oaxaca	1310		31.9
8	Tabasco	557		22.49
9	Nayarit	280		21.34
10	Hidalgo	615		20.41

Casos Probables y Confirmados de Dengue Clásico y Hemorrágico Por Jurisdicción Tamaulipas 2019*

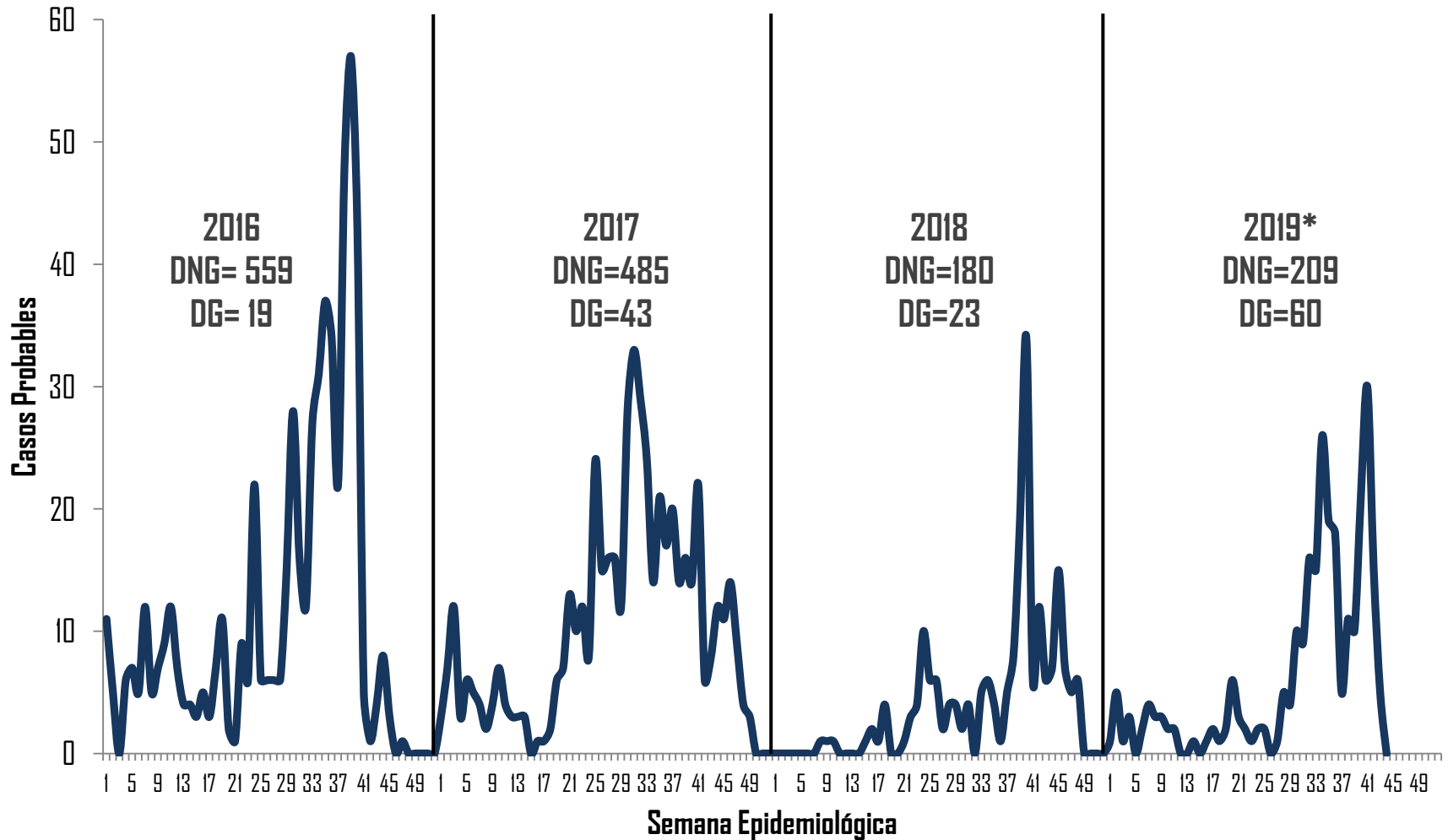
Dengue Clásico

Jurisdicción	Probables	Confirmados
I	306	19
II	668	74
III	448	17
IV	870	27
V	41	2
VI	159	4
VII	20	0
VIII	72	4
IX	5	1
X	12	0
XI	71	9
XII	402	48
Total	3,074	209

Dengue Hemorrágico

Jurisdicción	Probables	Confirmados
I	20	2
II	45	10
III	61	4
IV	102	30
V	1	0
VI	4	0
VII	8	2
VIII	7	2
IX	1	0
X	2	0
XI	1	0
XII	28	10
Total	281	60

Situación Epidemiológica de Dengue Tamaulipas 2016 - 2019*



Fuente: Plataforma Única de Información de Dengue

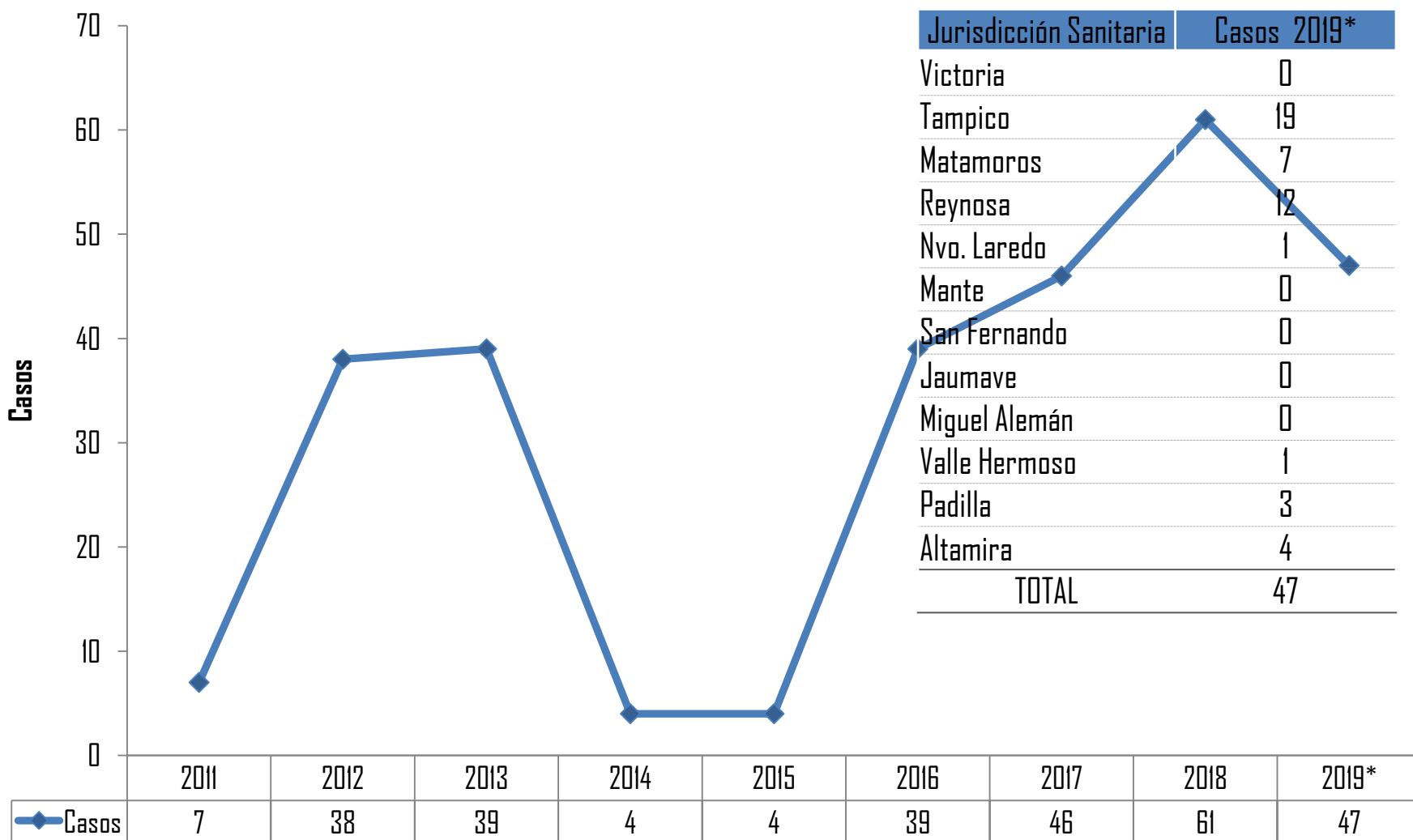
*Hasta Semana Epi. N°. 43/2019

Municipios con Casos Confirmados de Dengue Tamaulipas 2019*

Municipio	DC	DH	Total
Tampico	51	6	57
Reynosa	27	30	57
Altamira	44	9	53
Madero	23	4	27
Matamoros	17	4	21
Victoria	11	0	11
Llera	8	1	9
Padilla	8	0	8
Jaumave	4	0	4
Gomez Farias	4	0	4
Aldama	3	1	4

Municipio	DC	DH	Total
Tula	0	2	2
San Fernando	0	2	2
Nuevo Laredo	2	0	2
Mante	2	0	2
Nuevo Morelos	1	0	1
González	1	0	1
Güémez	0	1	1
Camargo	1	0	1
Antiguo Morelos	1	0	0
Abasolo	1	0	1
TOTAL	209	60	269

Casos de Tripanosomiasis Americana (Enfermedad de Chagas) por año Tamaulipas 2019*



Jurisdicción Sanitaria	Casos 2019*
Victoria	0
Tampico	19
Matamoros	7
Reynosa	12
Nvo. Laredo	1
Mante	0
San Fernando	0
Jaumave	0
Miguel Alemán	0
Valle Hermoso	1
Padilla	3
Altamira	4
TOTAL	47

Fuente: Plataforma ECOLLS

*Hasta Semana Epi. No 43/2019

Histórico de casos Defecto de Tubo Neural al Nacimiento 2006 - 2019*

Histórico de Casos Tamaulipas 2006 - 2019*

Casos por Jurisdicción 2019*

Años	Casos	Tasa
2006	33	5.4
2007	31	5.4
2008	36	3.6
2009	29	5.0
2010	26	4.5
2011	34	6.2
2012	32	5.9
2013	23	4.2
2014	19	3.0
2015	31	5.0
2016	40	6.5
2017	88	14.32
2018	94	15.30
2019*	43	6.99

Jurisdicción	Casos	Tasa
I	5	0.81
II	7	1.13
III	0	0.0
IV	25	4.06
V	4	0.65
VI	0	0.0
VII	0	0.0
VIII	0	0.0
IX	0	0.0
X	2	0.32
XI	0	0.0
XII	0	0.0
Total	43	6.99

Mortalidad Materna Tamaulipas

Histórico Defunciones 2006 - 2019*

Años	Def	R. M. M.
2006	35	61.3
2007	22	44.7
2008	38	63.6
2009	30	52.6
2010	26	44.7
2011	12	20.4
2012	22	37.4
2013	28	47.6
2014	18	28.8
2015	14	22.4
2016	20	36.0
2017	28	43.2
2018	25	40.0
2019	19	30.4

Defunciones 2019*

Jurisdicción	Def.
I	0
II	10
III	1
IV	3
V	4
VI	0
VII	1
VIII	0
IX	0
X	0
XI	0
XII	0
R. M. M	19

Fuente: Sistema de V. E de Muertes Maternas.

Hasta la Semana Epi No. 43/2019

** Razón de Muertes Maternas

Defunciones por Cáncer Cervicouterino y Cáncer de Mama Tamaulipas

**Histórico defunciones
2005 - 2019***

Año	CaCu	Ca Mama
2006	152	161
2007	126	149
2008	106	94
2009	122	152
2010	93	143
2011	79	115
2012	91	174
2013	105	174
2014	111	164
2015	99	178
2016	98	208
2017	100	181
2018	102	196
2019*	81	154

**Defunciones por Jurisdicción
2019***

Jurisdicción	CaCu	Ca Mama
I	7	18
II	13	38
III	16	22
IV	16	39
V	15	11
VI	5	8
VII	1	5
VIII	0	0
IX	1	1
X	0	2
XI	2	3
XII	5	7
Total	81	154

Población por Jurisdicción Sanitaria Tamaulipas 2019

Jurisdicción	Población	%
Victoria	443,456	11.99
Tampico	533,041	14.41
Matamoros	548,503	14.83
Reynosa	720,401	19.48
Nuevo Laredo	433,726	11.73
Mante	187,745	5.08

Jurisdicción	Población	%
San Fernando	72,142	1.95
Jaumave	60,641	1.64
Miguel Alemán	72,805	1.97
Valle Hermoso	202,455	5.47
Padilla	75,965	2.05
Altamira	347,956	9.41
Estado	3,698,836	100

Población por municipio Tamaulipas 2019

Municipio	Población
Abasolo	12,898
Aldama	32,684
Altamira	267,356
Antiguo Morelos	9,830
Burgos	4,671
Bustamante	8,097
Camargo	14,461
Casas	4,765
Ciudad Madero	215,649
Cruillas	1,963
Gómez Farías	9,457
González	47,916
Güemez	17,360
Guerrero	5,381
Gustavo Díaz Ordaz	17,226

Municipio	Población
Hidalgo	25,206
Jaumave	16,628
Jiménez	8,895
Llera	17,977
Mainero	2,708
Mante, El	125,935
Matamoros	548,503
Méndez	4,617
Mier	4,261
Miguel Alemán	31,476
Miquihuana	3,692
Nuevo Laredo	433,726
Nuevo Morelos	3,795
Ocampo	13,845
Padilla	15,677

Municipio	Población
Palmillas	1,965
Reynosa	720,401
Río Bravo	134,272
San Carlos	9,686
San Fernando	60,891
San Nicolás	1,092
Soto La Marina	27,717
Tampico	317,392
Tula	30,259
Valle Hermoso	68,183
Victoria	368,963
Villagrán	6,477
Xicoténcatl	24,883
Total general	3,698,836

Población por Género en las Jurisdicciones Sanitarias Tamaulipas 2019

Jurisdicción Sanitaria	Población Femenina	%
Victoria	226,089	12.03
Tampico	278,552	14.82
Matamoros	277,623	14.77
Reynosa	363,383	19.34
Nvo. Laredo	219,522	11.68
Mante	95,424	5.08
San Fernando	35,966	1.91
Jaumave	30,324	1.61
Miguel Alemán	36,464	1.94
Valle Hermoso	102,378	5.45
Padilla	37,705	2.01
Altamira	175,765	9.35
Estatad Mujeres	1,879,195	100

Jurisdicción Sanitaria	Población Masculina	%
Victoria	217,367	11.95
Tampico	254,489	13.99
Matamoros	270,880	14.89
Reynosa	357,018	19.62
Nuevo Laredo	214,204	11.77
Mante	92,321	5.07
San Fernando	36,176	1.99
Jaumave	30,317	1.67
M. Alemán	36,341	2.00
V. Hermoso	100,077	5.50
Padilla	38,260	2.10
Altamira	172,191	9.46
Estatad Hombres	1,819,641	100

SISTEMA DE VIGILANCIA EPIDEMIOLÓGICA

Directorio

Dra. Gloria de Jesús Molina Gamboa

Secretaria de Salud

Dr. Fernando López Gómez

Delegado Regional del IMSS.

Lic. Ariel Gámez Cruz

Delegado Estatal del ISSSTE.

Lic. José Espronceda Galván

Gerente Delegacional del IMSS Bienestar.

Coronel M. C. Dr. Jorge Arturo García Dávila

Director del Hospital Regional Militar.

Capitán de Navío SSN MCN P.C. General

Rogelio Mata Cruz

Director del Hospital Naval Militar.

Dr. Javier Nieto Villarreal

Director del Hospital Regional de PEMEX.

Lic. Olmeheira López Reyna

Directora General del Sistema DIF Tamaulipas.

Dr. Alejandro García Barrientos

Subsecretario de Prevención y
Promoción de la Salud.

SISTEMA ESTATAL DE VIGILANCIA EPIDEMIOLÓGICA

Directorio

Dr. Santos Daniel Carmona Aguirre

Encargado de la Dirección de Epidemiología

Ing. Raúl Ernesto Huidobro Guevara

Jefe del Departamento de Enfermedades Transmisibles

Dr. Gustavo Saucedo Ramírez

Jefe del Departamento de Enfermedades No Transmisibles

Dra. Julita Portilla Sosa

Encargada del Departamento de Sistemas de Información
Para la Vigilancia Epidemiológica

Integración de Información:

Lic. Deyanira Gutiérrez González, Lic. Sara María Pérez Velázquez, Lic. Claudia Lucía Calderas Ledezma,
Lic. Aideé Durán Ríos, Lic. Ana Beatriz Hernández Meza, Dra. Dalia Yadira Suárez Ríos, Lic. Rosa Velia Galván Hernández,
Lic. María Torres Zúñiga, Lic. Martha Ofelia Guevara de la Fuente.