



SECRETARÍA
DE SALUD

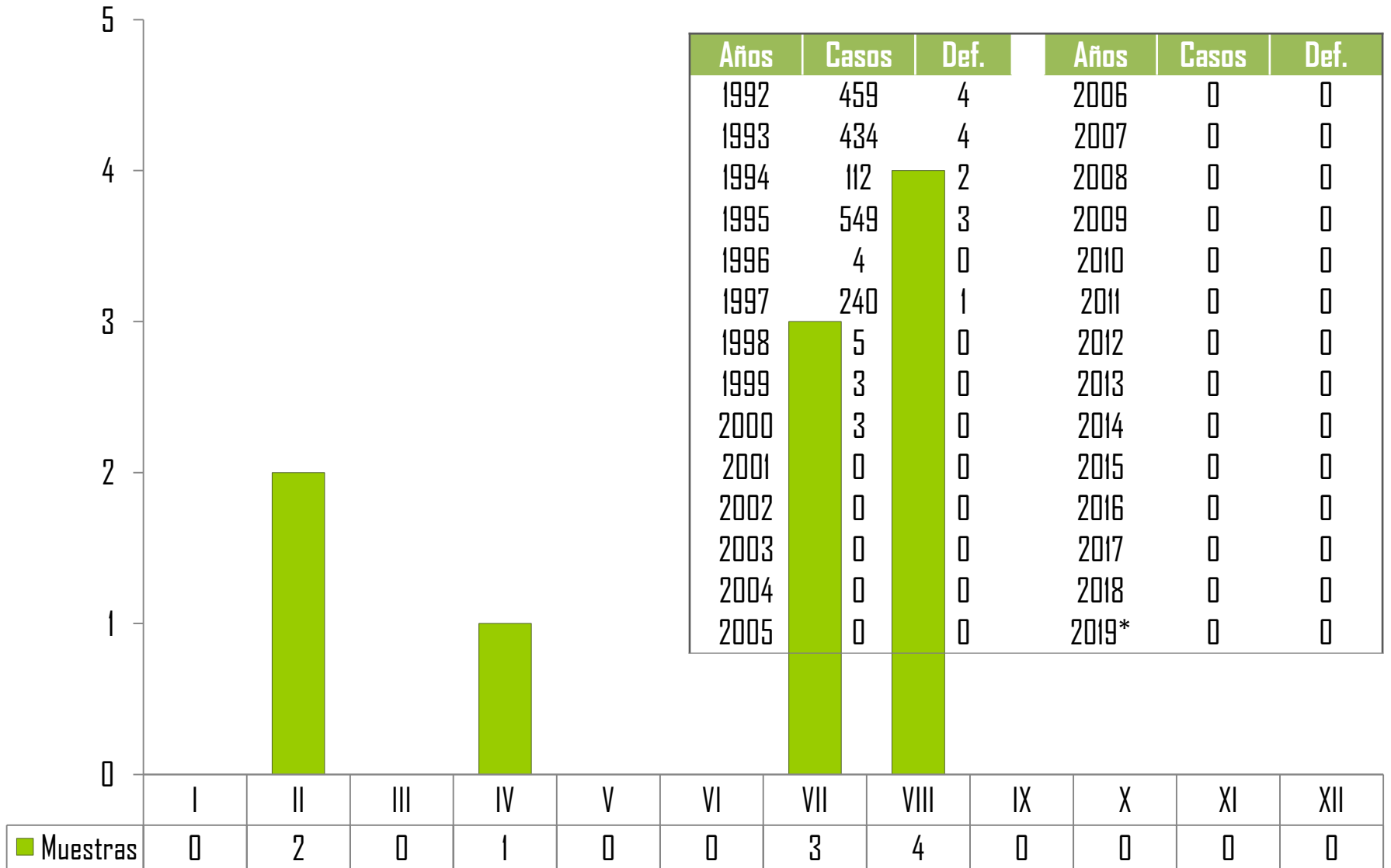
**BOLETÍN
EPIDEMIOLÓGICO 2020
SEMANA NO. 01**



CONTENIDO

Programa	Pag.	Programa	Pag.
Morbi - Morta Cólera	3	Canal Endémico de Varicela	21
Morbilidad Enfermedades Diarreicas	4	Casos de Parotiditis por Año	22
Canal Endémico de EDA	5	Canal Endémico de Parotiditis	23
Defunciones por EDA en menores de 5 años	6	Casos de Conjuntivitis por Año	24
Rotavirus	7	Canal Endémico de Conjuntivitis	25
Casos de Hepatitis por Año	8	Incidencia de Dengue Clásico y Hemorrágico	26
Canal Endémico de Hepatitis	9	Casos de Dengue a Nivel Nacional	27
Morbilidad Infecciones Respiratorias	10	Casos Probables y Confirmados De Dengue	28
Canal Endémico de IRA	11	Situación de Dengue por semana epidemiológica	29
Defunciones por IRA en menores de 5 años	12	Casos confirmados de Dengue por municipio	30
Casos de Neumonías y Bronconeumonías	13	Casos de Enfermedad de Chagas	31
Canal Endémico de Neumonías y Broconeumonías	14	Defectos del Tubo Neural	32
Situación de Influenza por Jurisdicción	15	Mortalidad Materna	33
Situación de Influenza por Semana Epidemiológica	16	Defunciones por Cáncer Cervicouterino y de Mama ..	34
Situación de Influenza por Municipio	17	Población General por Jurisdicción Sanitaria	35
Casos de Rubeola por Año	18	Población General por municipio	36
Canal Endémico de Rubeola	19	Población por género en las Jurisdicciones Sanitarias	37
Casos de Varicela por año	20	Directorio	38

Casos, Defunciones y Muestras para diagnóstico de Cólera Tamaulipas 1992 - 2020*



Fuente: Registro Nominal de Casos

* Hasta Semana Epi. N° 01/2020

***Muestras**
10

Histórico de Diarreas Tamaulipas 2008 - 2020*

Años	Casos
2008	153,244
2009	154,925
2010	149,766
2011	150,673
2012	173,206
2013	191,407
2014	148,496
2015	160,650
2016	140,267
2017	290,937
2018	276,242
2019	268,108
2020*	3,550

Fuente: Informe Semanal de Casos Nuevos /SUIVE-I-2014

*Hasta Semana Epi. No. 01/2020

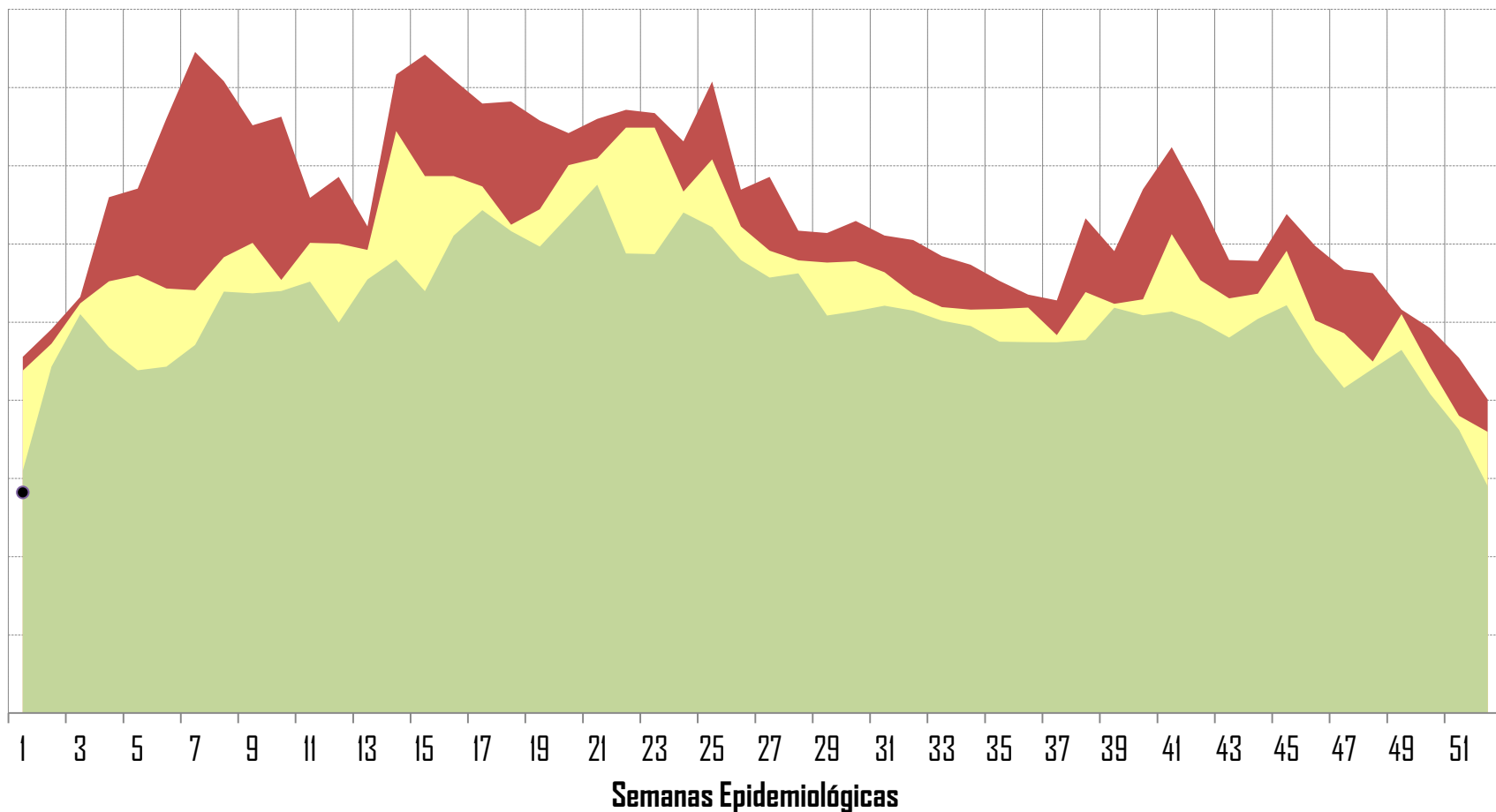
**El 60.25% corresponde a la notificación de unidades CAF

Morbilidad de Enfermedades Diarreicas por Jurisdicción Sanitaria Tamaulipas 2020*

Jurisdicción Sanitaria	Semana 01	Acumulado**
I	426	426
II	1,147	1,147
III	486	486
IV	359	359
V	475	475
VI	136	136
VII	25	25
VIII	41	41
IX	22	22
X	135	135
XI	48	48
XII	250	250
TOTAL	3,550	3,550

Canal Endémico Infecciones intestinales por otros organismos y las mal definidas (A04, A08-A09 excepto A08.0) Tamaulipas (Todas las instituciones)

■ Q3 ■ Q2 ■ Q1 ● Casos incidentes 2020*



Defunciones por Enfermedades Diarreicas Agudas en < de 5 años Tamaulipas 2020*

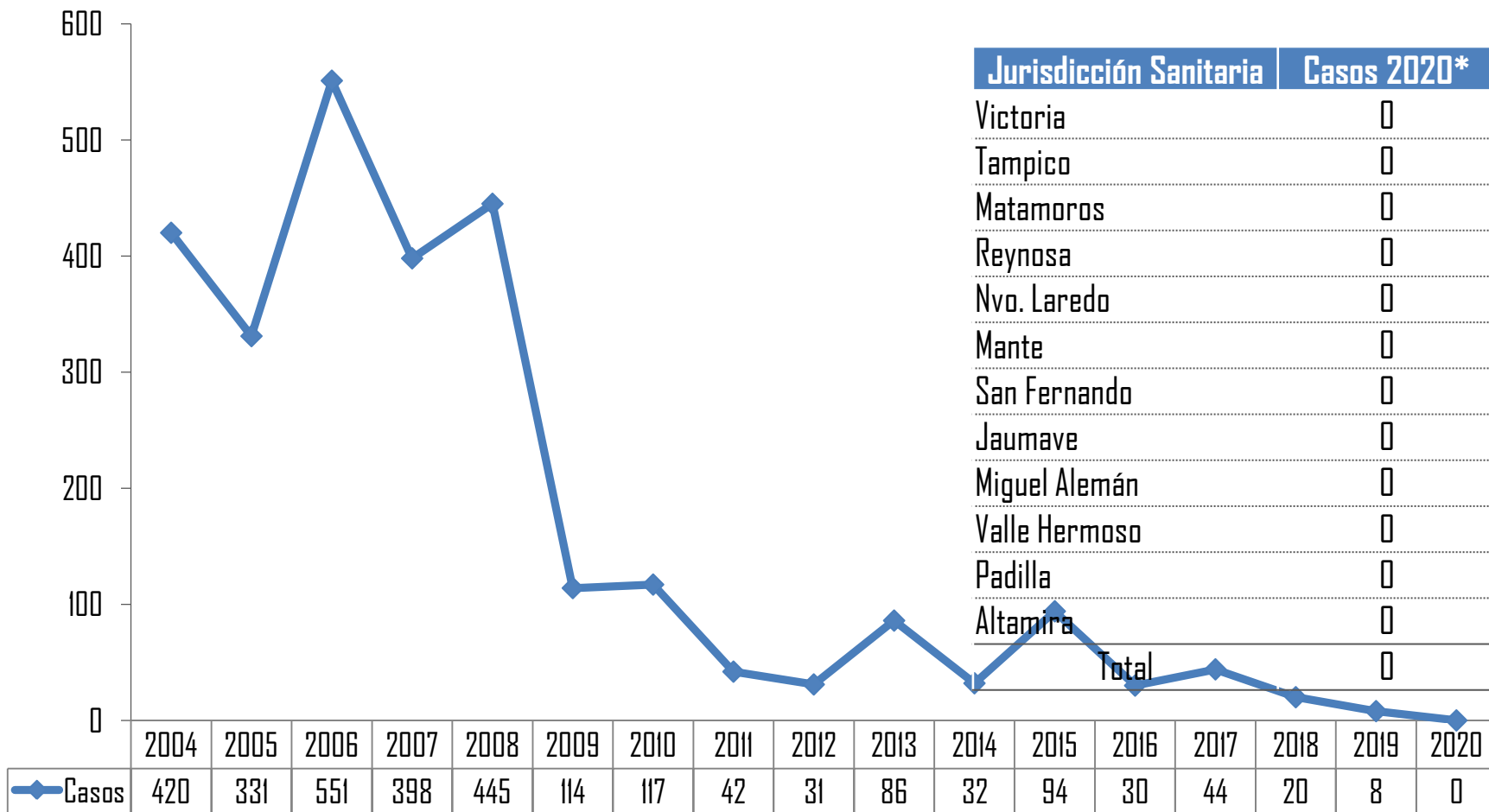
Histórico de Defunciones

Año	Def.	Tasa
2006	18	6,2
2007	12	4,2
2008	11	3,90
2009	1	0,36
2010	9	3,28
2011	9	3,3
2012	3	1,1
2013	6	2,23
2014	7	2,28
2015	5	1,63
2016	5	1,63
2017	4	1,31
2018	3	0,98
2019	1	0,32
2020*	0	0

Por Jurisdicción Sanitaria 2020*

Jurisdicción Sanitaria	Def.	Tasa
I	0	0
II	0	0
III	0	0
IV	0	0
V	0	0
VI	0	0
VII	0	0
VIII	0	0
IX	0	0
X	0	0
XI	0	0
XII	0	0
Total	0	0

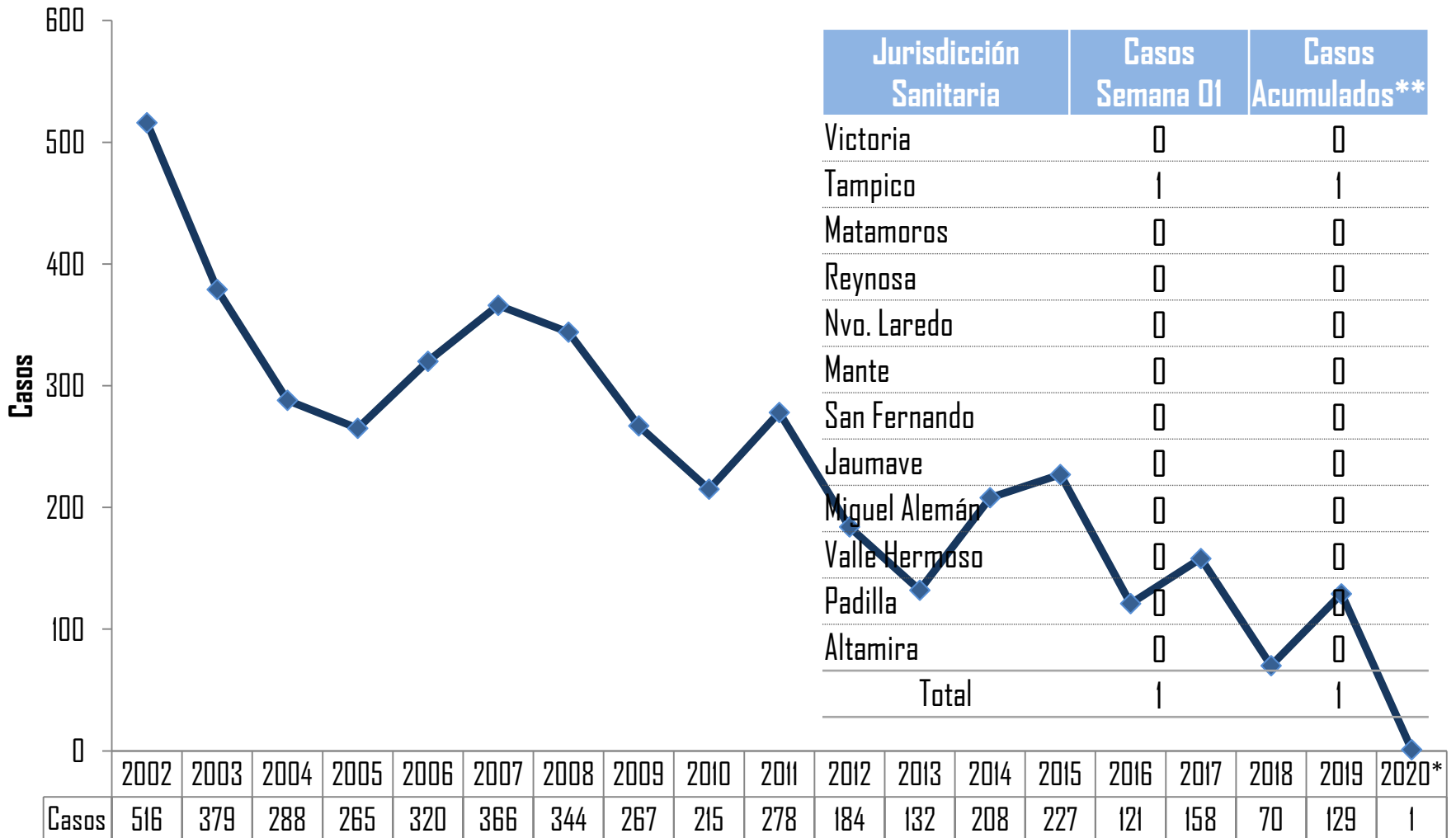
Casos de Rotavirus por Año Tamaulipas 2004 - 2020*



Fuente: Registro Nominal de Casos

*Hasta Semana Epi. No. 01/2020

Casos de Hepatitis por Año Tamaulipas 2002- 2020*



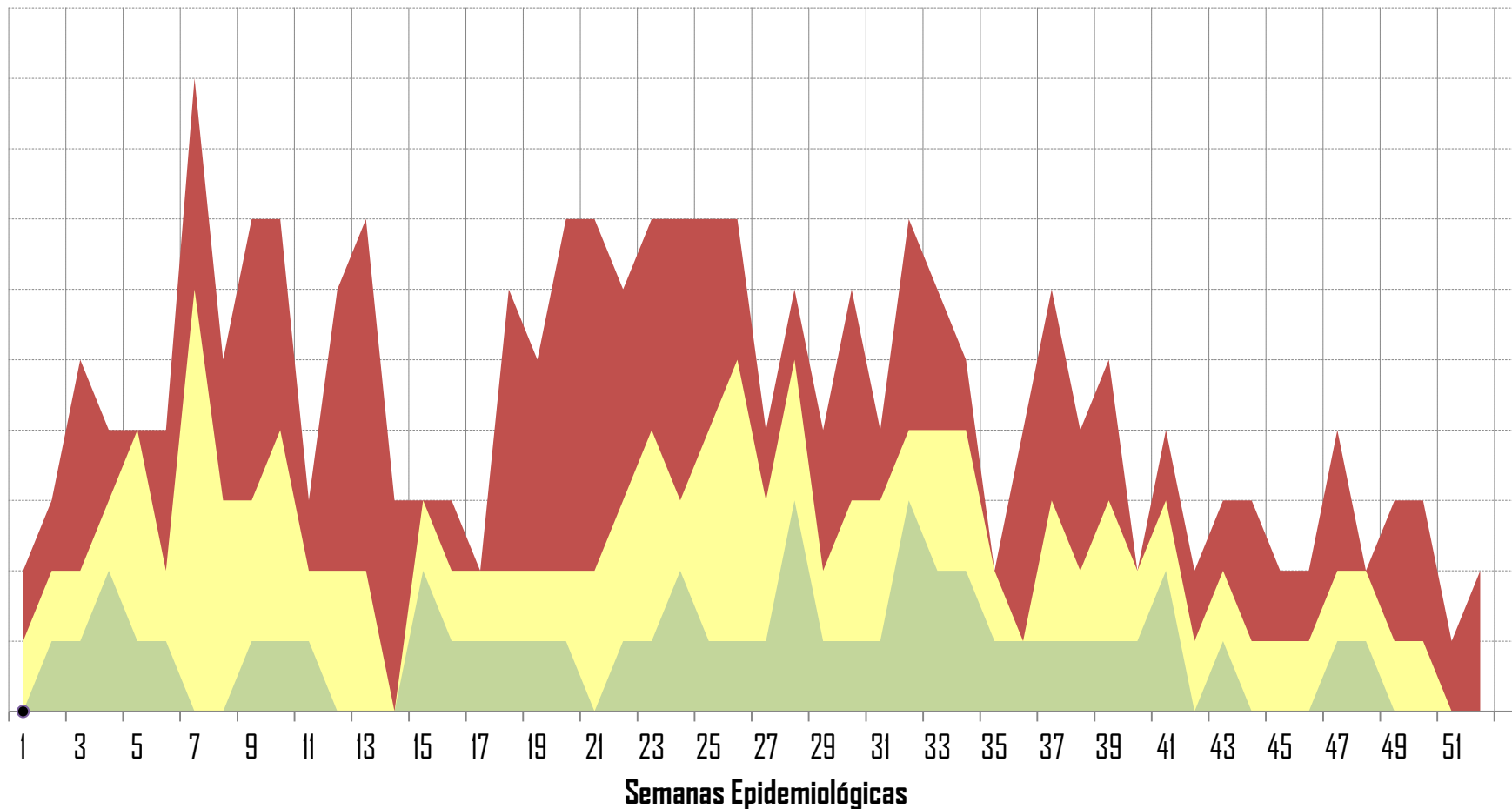
Fuente: Informe Semanal de Casos Nuevos /SUIVE-I-2014

*Hasta Semana Epi. No. 01/2020

**El 100% corresponde a la notificación de unidades CAF

Canal Endémico Hepatitis Aguda tipo A (B15) Tamaulipas (Todas las instituciones)

■ Q3
 ■ Q2
 ■ Q1
 ● Casos incidentes 2020*



Fuente: Informe Semanal de Casos Nuevos /SUIVE-1-2014

*Hasta Semana Epi. No. 01/2020

Histórico de IRA 2009 - 2020*

Años	Casos
2009	956,140
2010	850,826
2011	740,239
2012	829,858
2013	848,716
2014	866,838
2015	757,402
2016	680,974
2017	1,093,248
2018	1,035,405
2019	951,333
2020*	20,027

Morbilidad de Infecciones Respiratorias Agudas Tamaulipas 2020*

Jurisdicción Sanitaria	Semana 01	Acumulado **
I	3,639	3,639
II	4,890	4,890
III	2,380	2,380
IV	2,222	2,222
V	2,234	2,234
VI	1,311	1,311
VII	597	597
VIII	232	232
IX	94	94
X	662	662
XI	442	442
XII	1,324	1,324
TOTAL	20,027	20,027

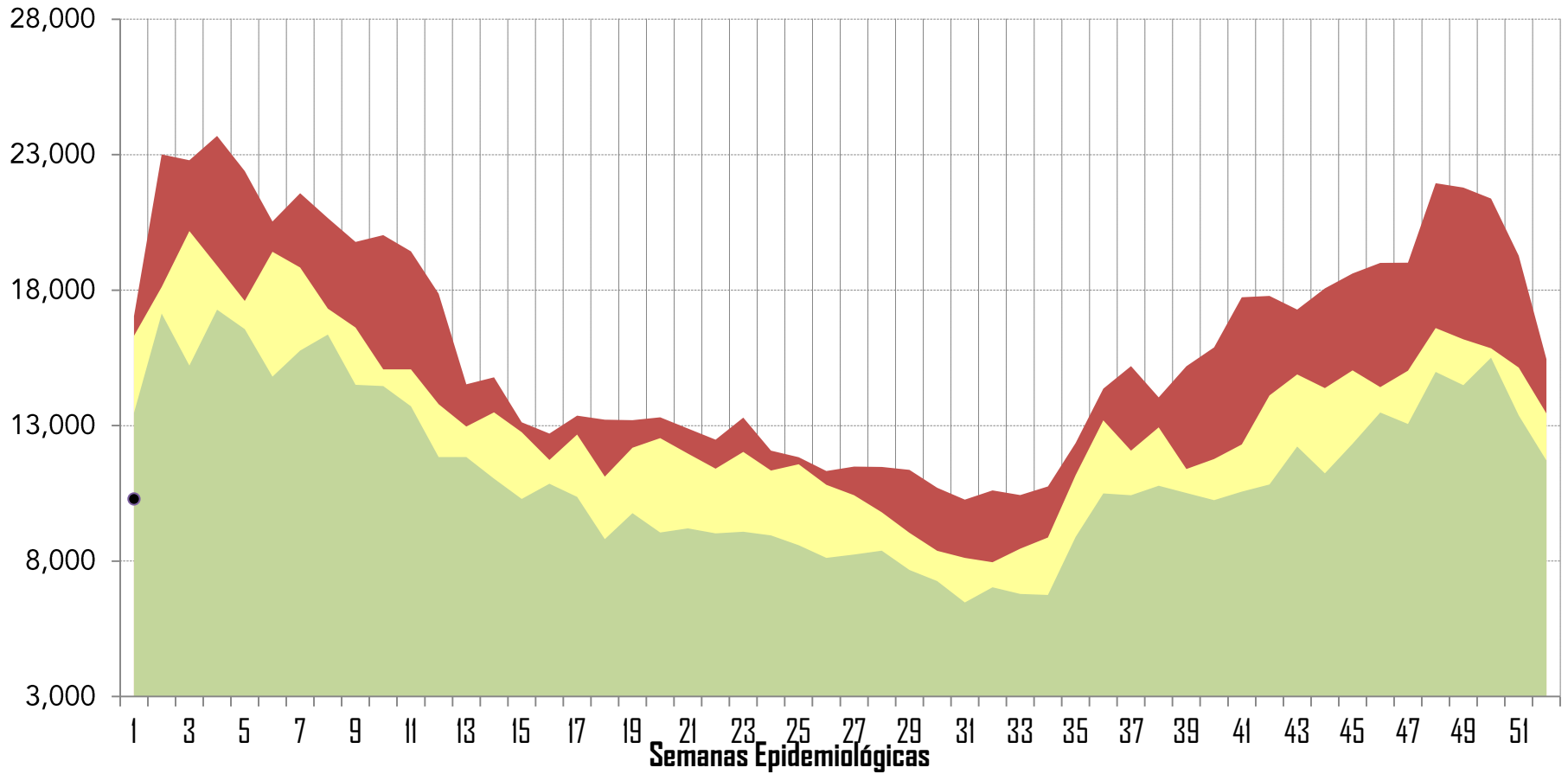
Fuente: Informe Semanal de Casos Nuevos /SUIVE-I-2014

*Hasta Semana Epi. No. 01/2020

**El 48.61% corresponde a la notificación de unidades CAF

Canal Endémico Infecciones Respiratorias Agudas (J00-J06, J20, J21 excepto J02.0 y J03.0) Tamaulipas (Todas las instituciones)

■ Q3
 ■ Q2
 ■ Q1
 ● Casos incidentes 2020*



Defunciones por Infecciones Respiratorias Agudas en < de 5 años Tamaulipas

Histórico defunciones 2005 - 2020*

Año	Def.	Tasa
2005	31	9.38
2006	26	9.09
2007	13	4.56
2008	9	3.20
2009	23	8.3
2010	42	15.3
2011	16	5.86
2012	10	3.69
2013	5	1.86
2014	18	5.85
2015	13	4.23
2016	14	4.57
2017	9	2.95
2018	15	4.90
2019	12	3.93
2020	0	0

Defunciones por Jurisdicción Sanitaria 2020*

Jurisdicción Sanitaria	Def.	Tasa
I	0	0
II	0	0
III	0	0
IV	0	0
V	0	0
VI	0	0
VII	0	0
VIII	0	0
IX	0	0
X	0	0
XI	0	0
XII	0	0
Total	0	0

Fuente: Sistema de V. E de SEED

* Hasta Semana Epi. No. 01/2020

Morbilidad de Neumonías y Bronconeumonías 2020*

Histórico 2006 - 2020*

Años	Casos
2009	5,602
2010	6,009
2011	4,882
2012	5,167
2013	6,003
2014	6,321
2015	4,921
2016	4,416
2017	4,857
2018	4,492
2019	4,454
2020*	127

Por jurisdicción Sanitaria 2020*

Jurisdicción Sanitaria	Semana 01	Acumulado **
I	16	16
II	51	51
III	13	13
IV	10	10
V	20	20
VI	4	4
VII	0	0
VIII	4	4
IX	1	1
X	6	6
XI	1	1
XII	1	1
TOTAL	127	127

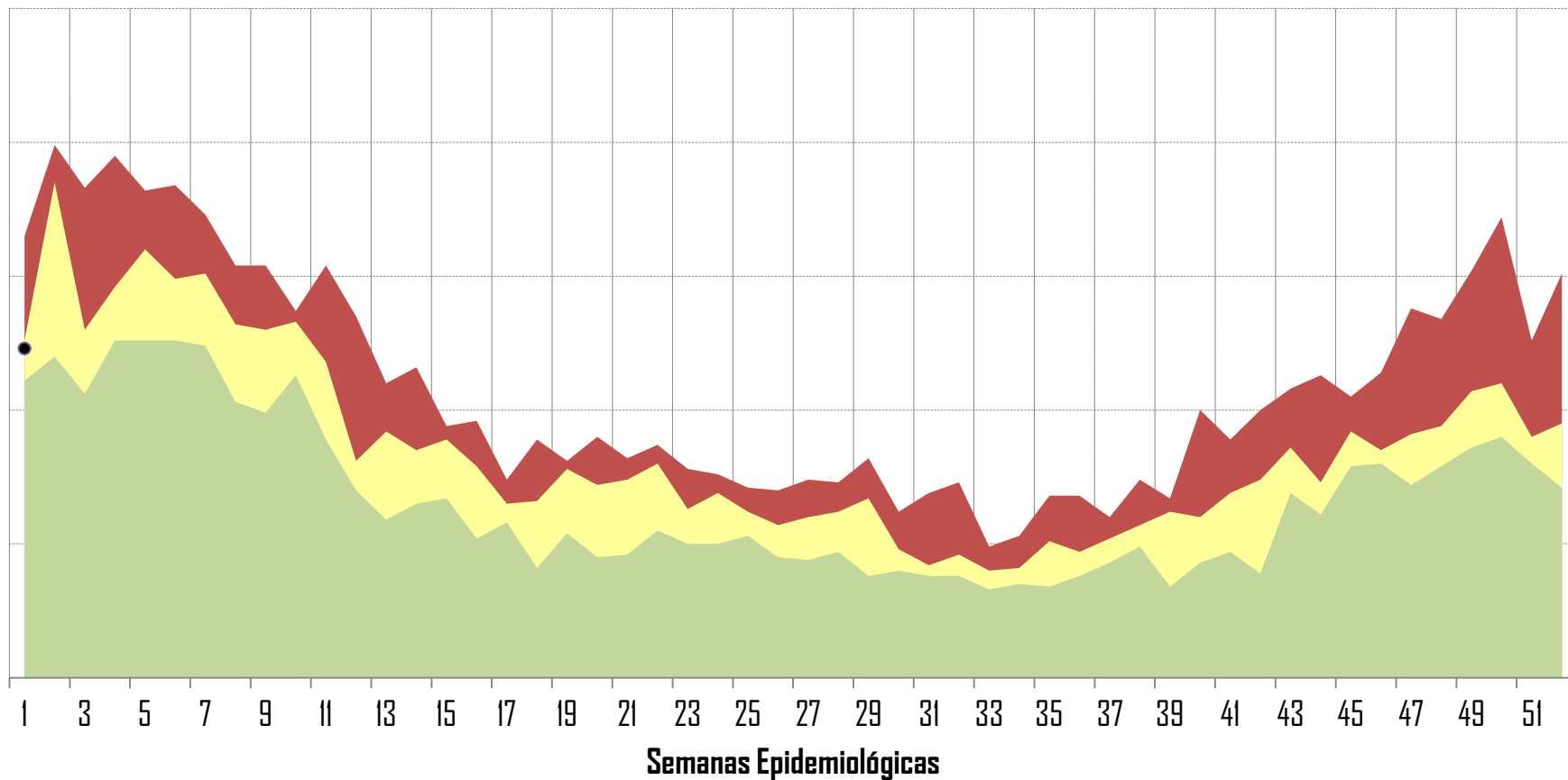
Fuente: Informe Semanal de Casos Nuevos /SUIVE-I-2014

*Hasta Semana Epi. No. 01/2020

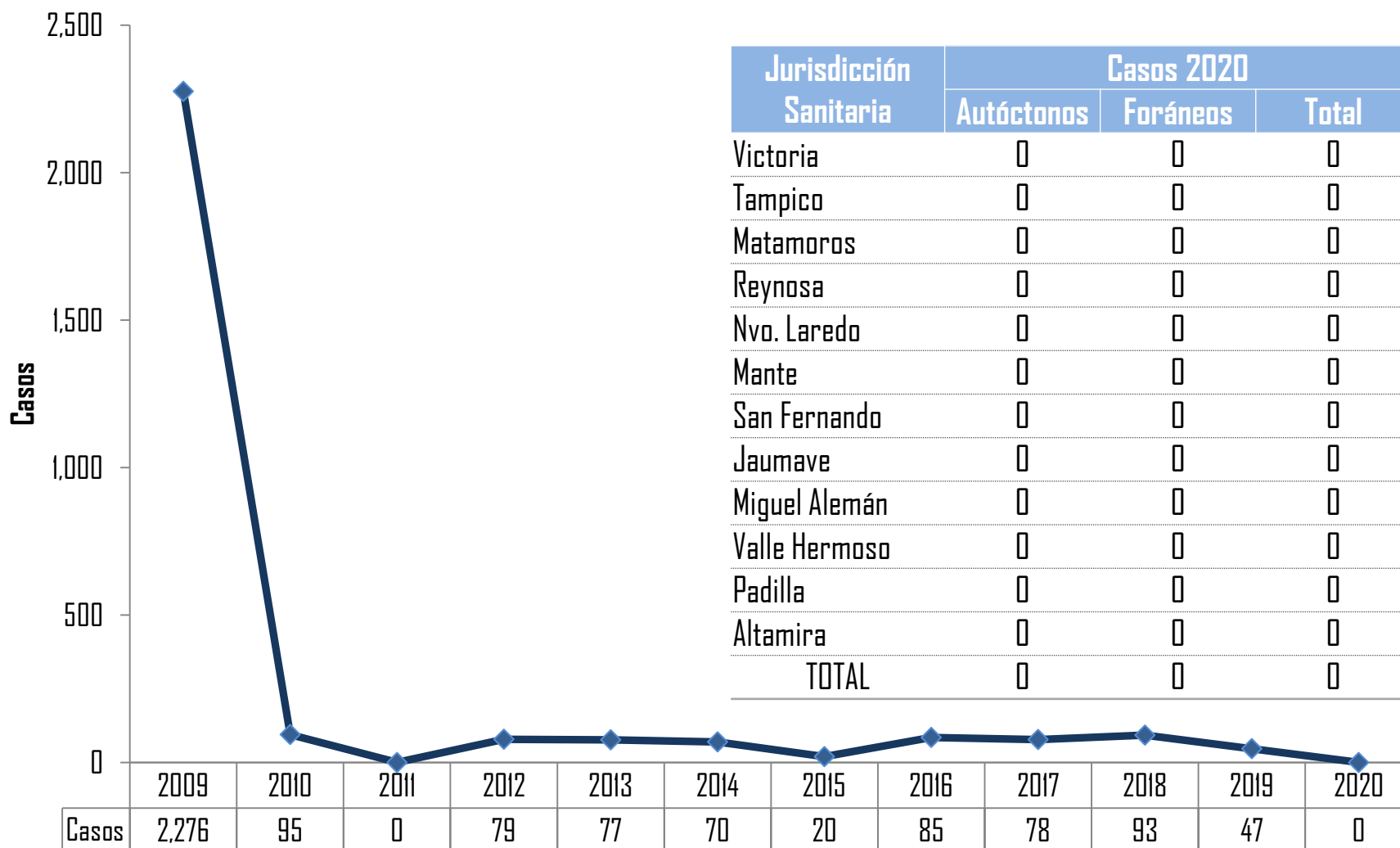
**El 3.15% corresponde a la notificación de unidades CAF

Canal Endémico Neumonías y Bronconeumonías J12-J18 excepto J18.2 Tamaulipas (Todas las instituciones)

Q3 Q2 Q1 2020*



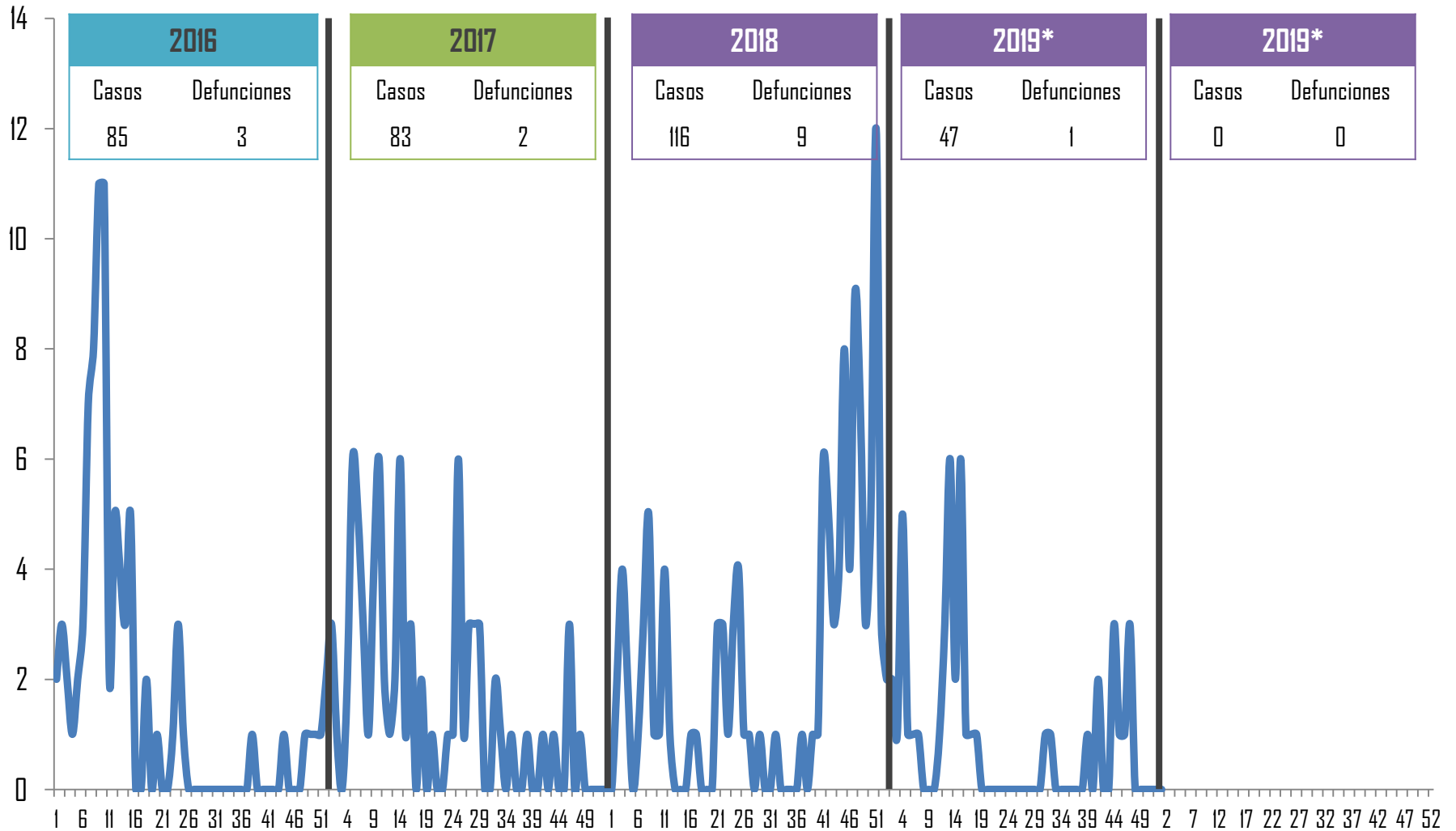
Casos de Influenza por Año Tamaulipas 2009 - 2020*



Fuente: Plataforma Única de Información de Influenza

*Hasta Semana Epi. No. 01/2020

Situación Epidemiológica Influenza Tamaulipas 2016-2020*



Fuente: Plataforma Única de Información de Influenza

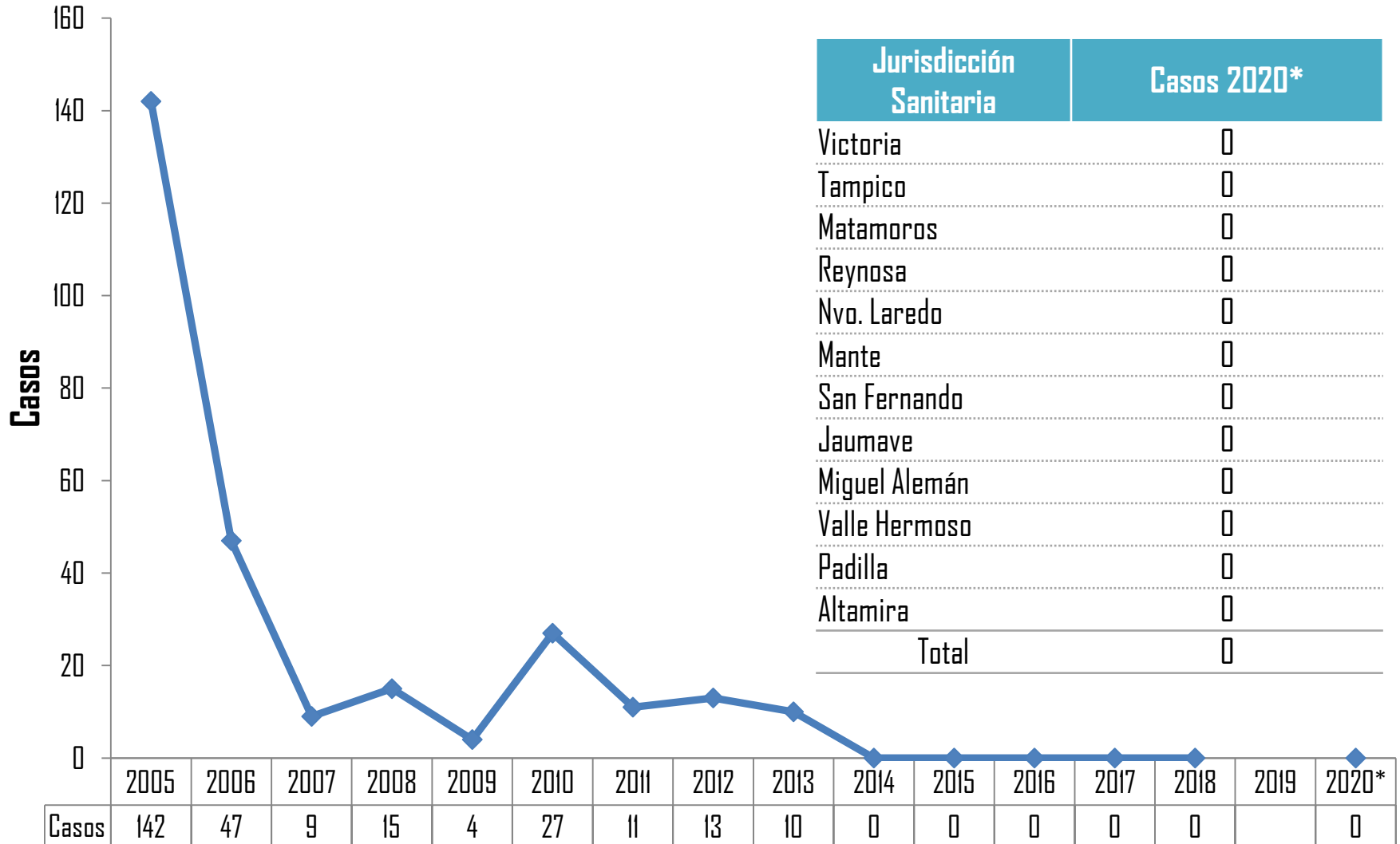
*Hasta la Semana Epi. No. 01/2020

Situación Epidemiológica de Influenza por Municipio Tamaulipas 2020*

Municipio	Autóctonos	
	Casos	Defunciones
TOTAL	0	0

Municipio	Foráneos	
	Casos	Defunciones
TOTAL	0	0

Casos de Rubéola por Año Tamaulipas 2005- 2020*

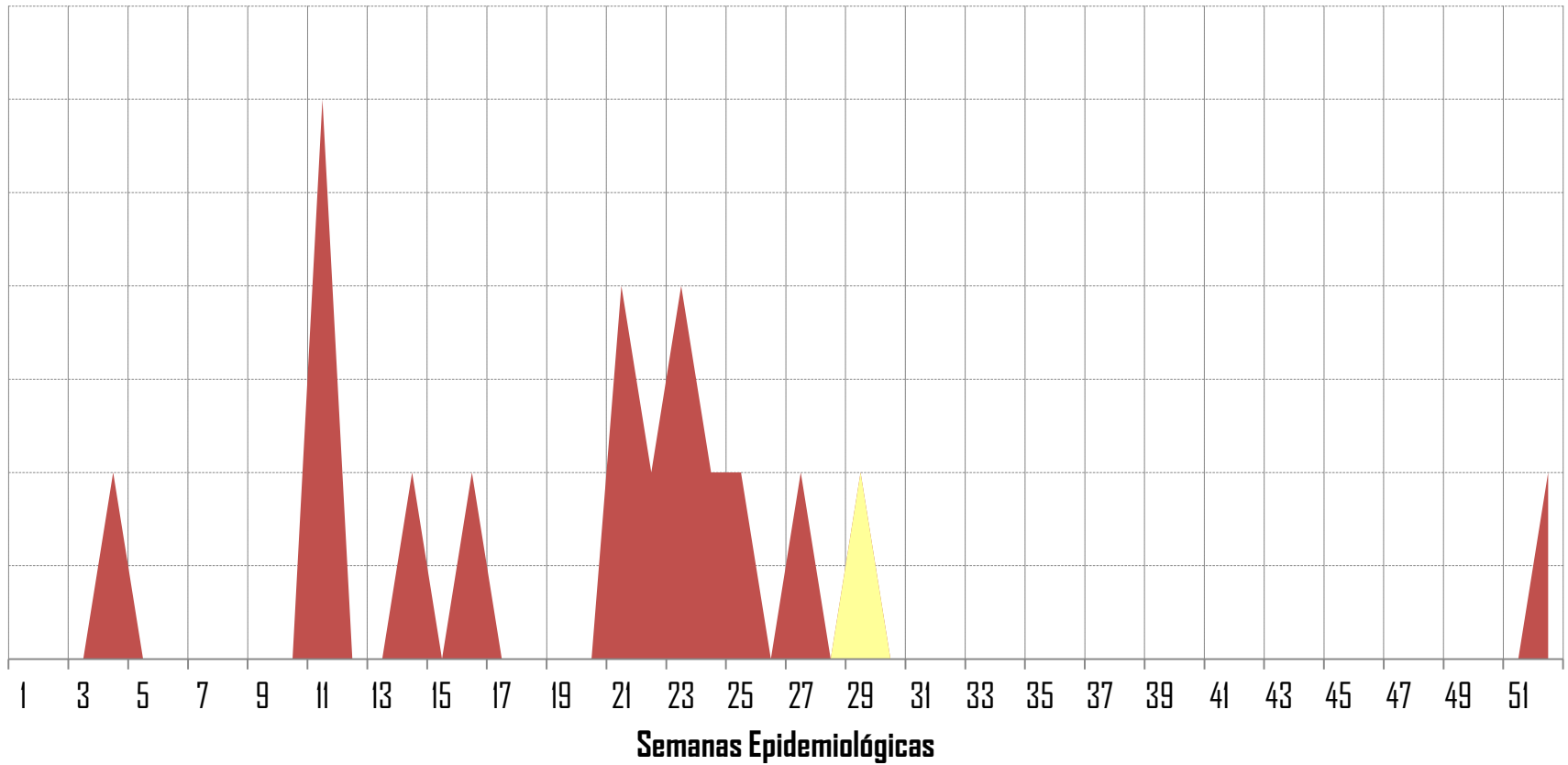


Fuente: Informe Semanal de Casos Nuevos /SUIVE-1-2014

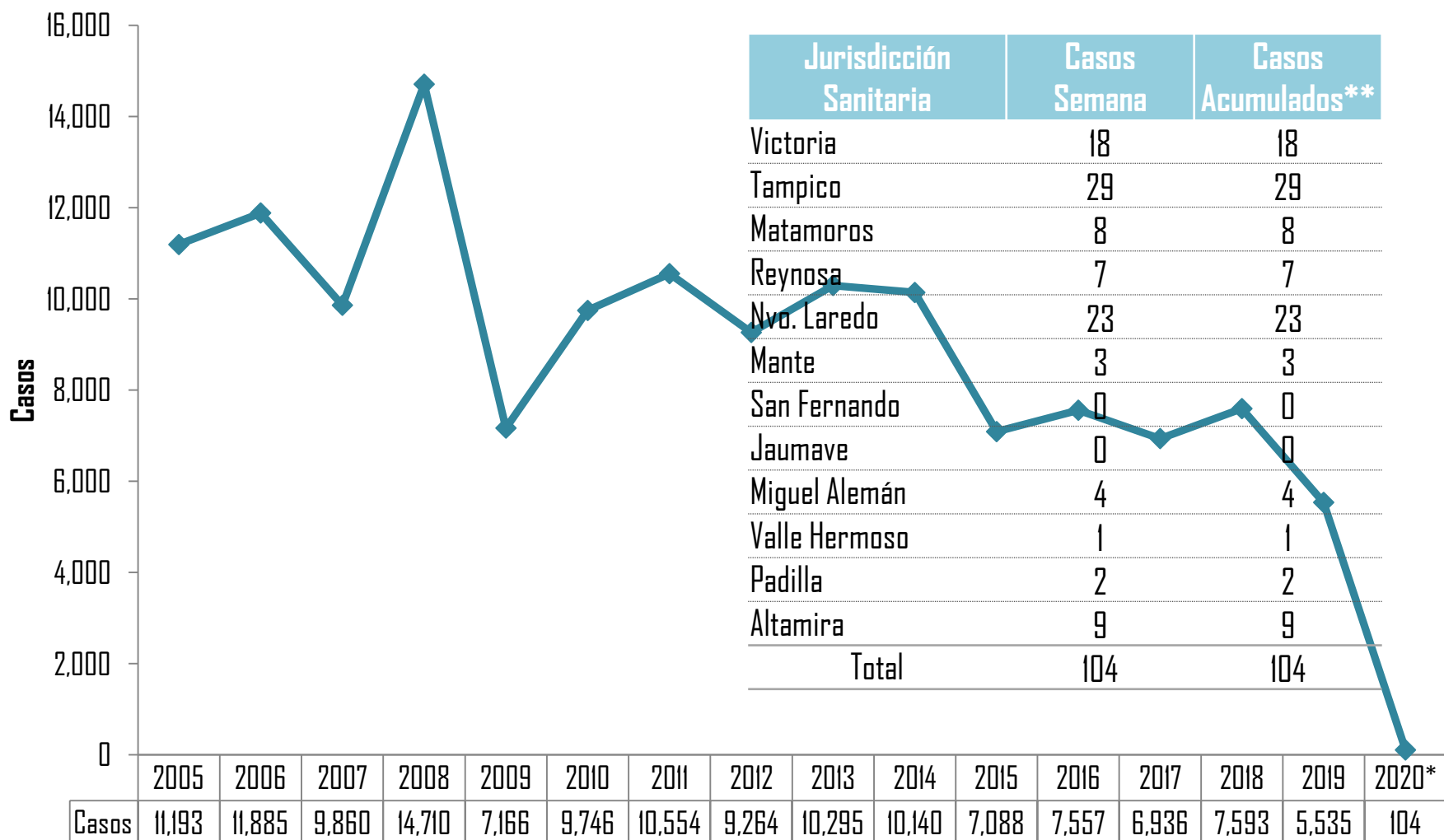
*Hasta Semana Epi. No. 01/2020

Canal Endémico Rubéola (B06) Tamaulipas (Todas las instituciones)

■ Q3 ■ Q2 ■ Q1 — Casos incidentes 2020*



Casos de Varicela por Año Tamaulipas 2004 - 2020*



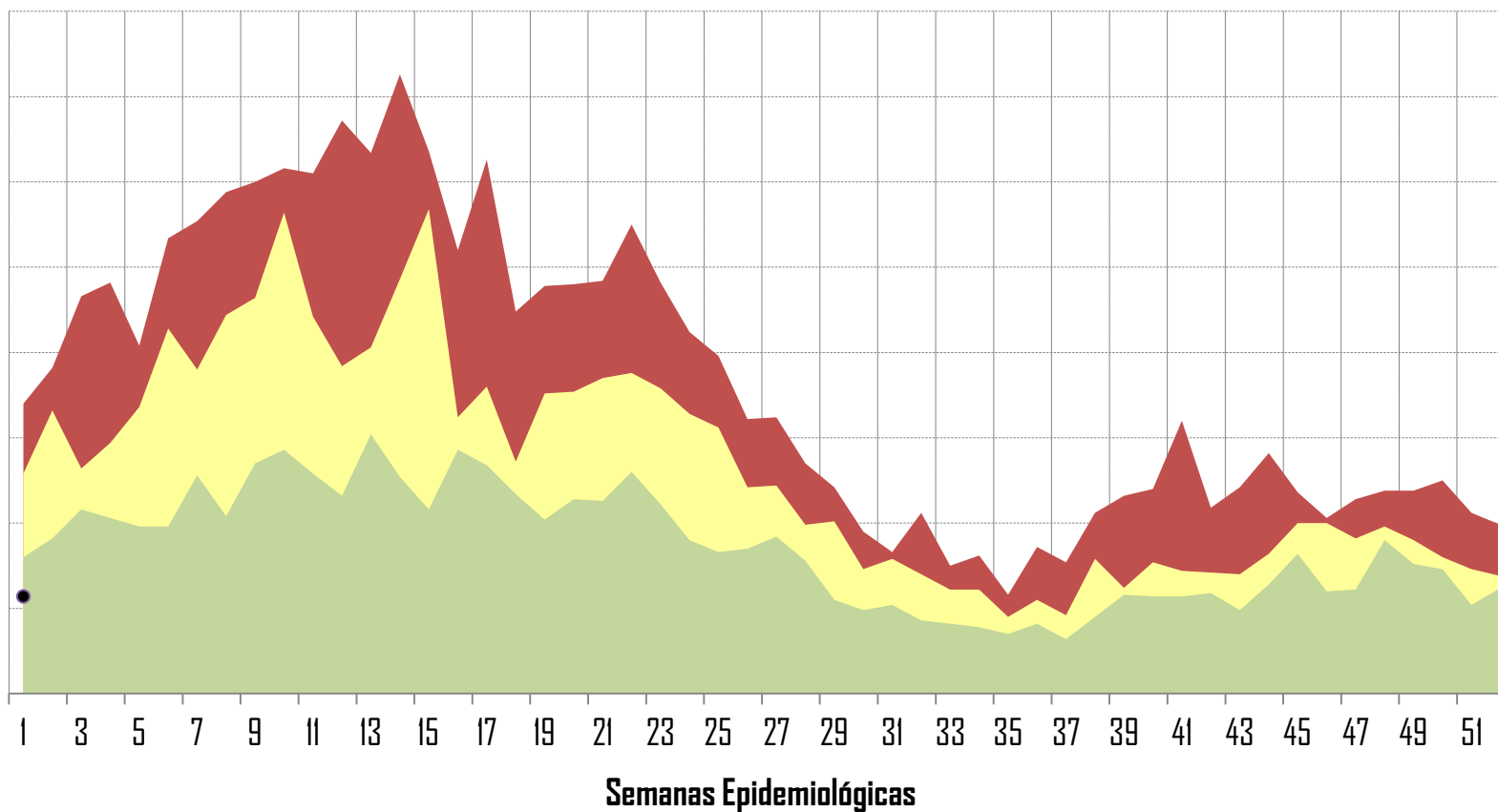
Fuente: Informe Semanal de Casos Nuevos /SUIVE-I-2014

*Hasta Semana Epi. No. 01/ 2020

**En 45.19% corresponde a la notificación de unidades CAF

Canal Endémico de Varicela Tamaulipas (Todas las instituciones)

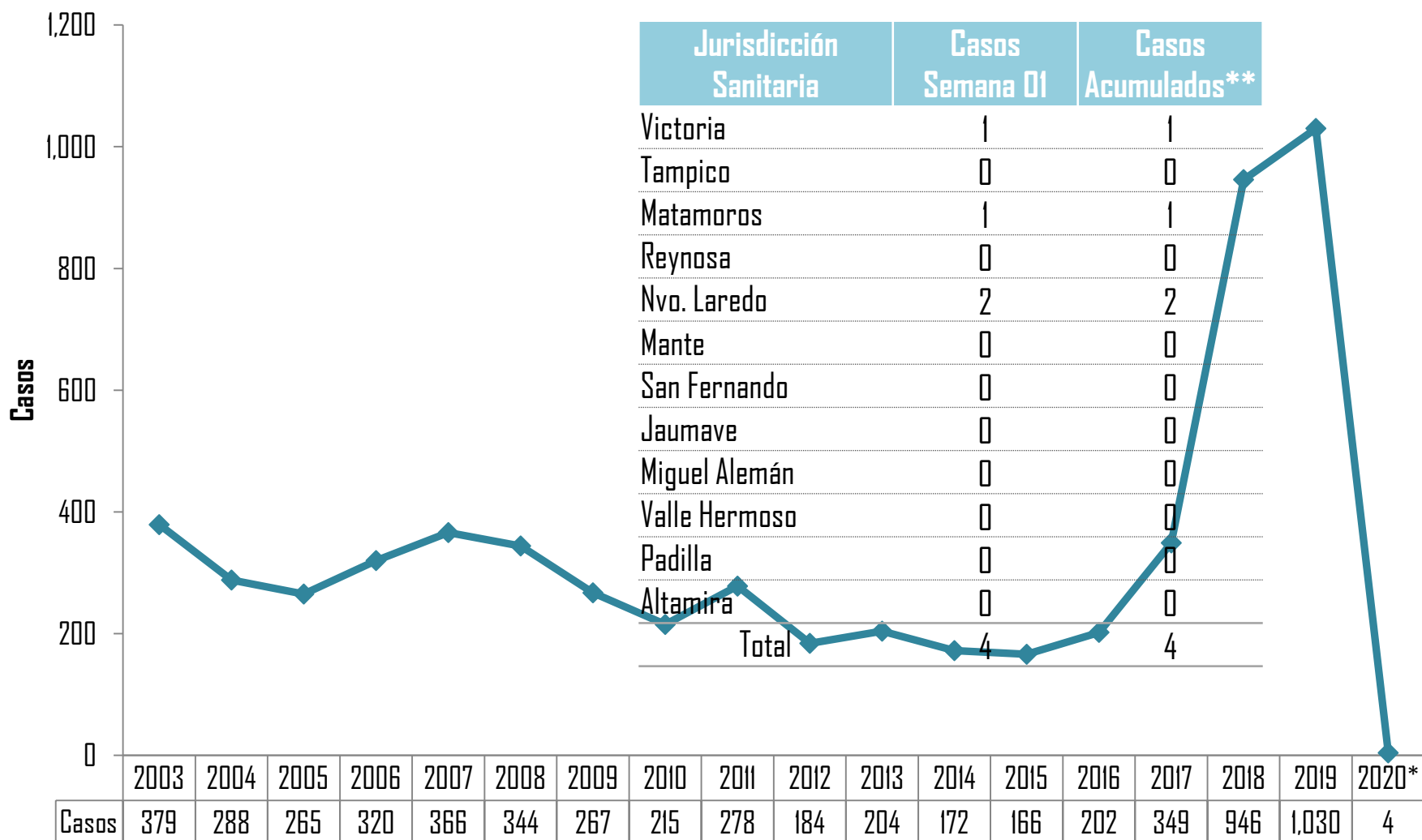
■ Q3 ■ Q2 ■ Q1 ● Casos incidentes 2020*



Fuente: Informe Semanal de Casos Nuevos /SUIVE-1-2014

*Hasta Semana Epi. No. 01/2020

Casos de Parotiditis Infecciosa por Año Tamaulipas 2003 - 2020*



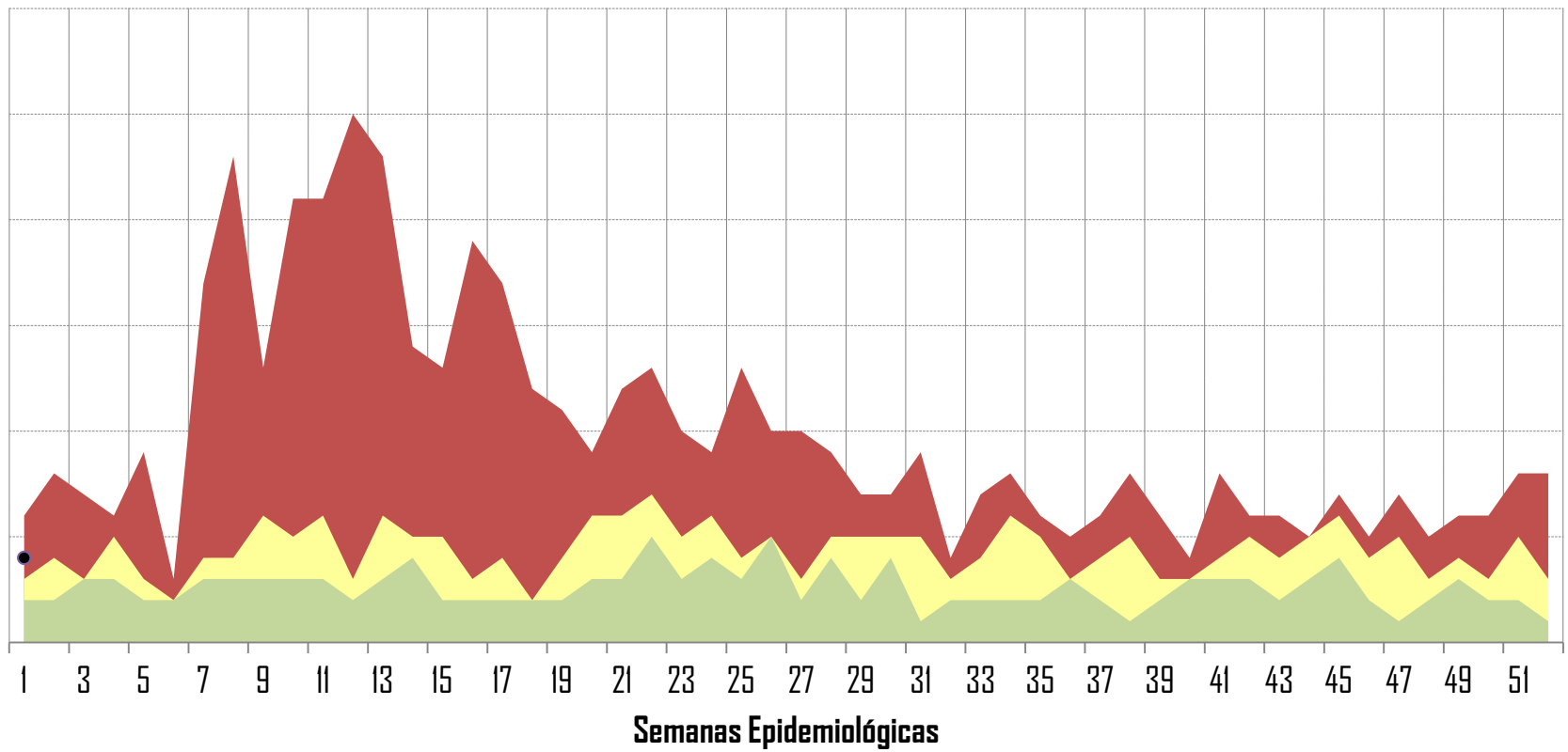
Fuente: Informe Semanal de Casos Nuevos /SUIVE-I-2014

*Hasta Semana Epi. No. 01/2020

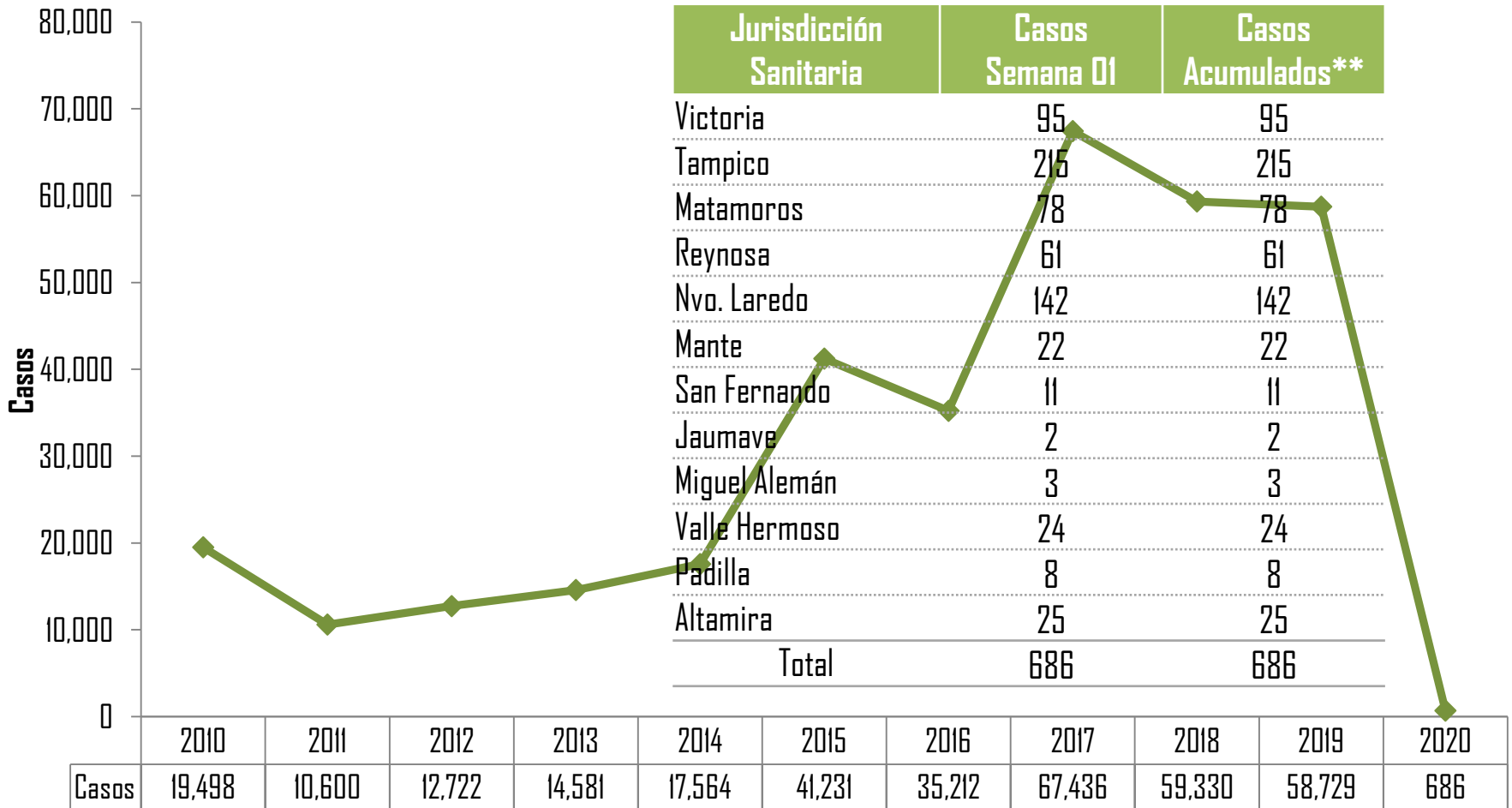
**En 0.0% corresponde a la notificación de unidades CAF

Canal Endémico Parotiditis Infecciosa (B26) Tamaulipas (Todas las instituciones)

■ Q3
 ■ Q2
 ■ Q1
 ●— Casos incidentes 2020*



Casos de Conjuntivitis (B30.3, H10.0) por Año Tamaulipas 2004- 2020*



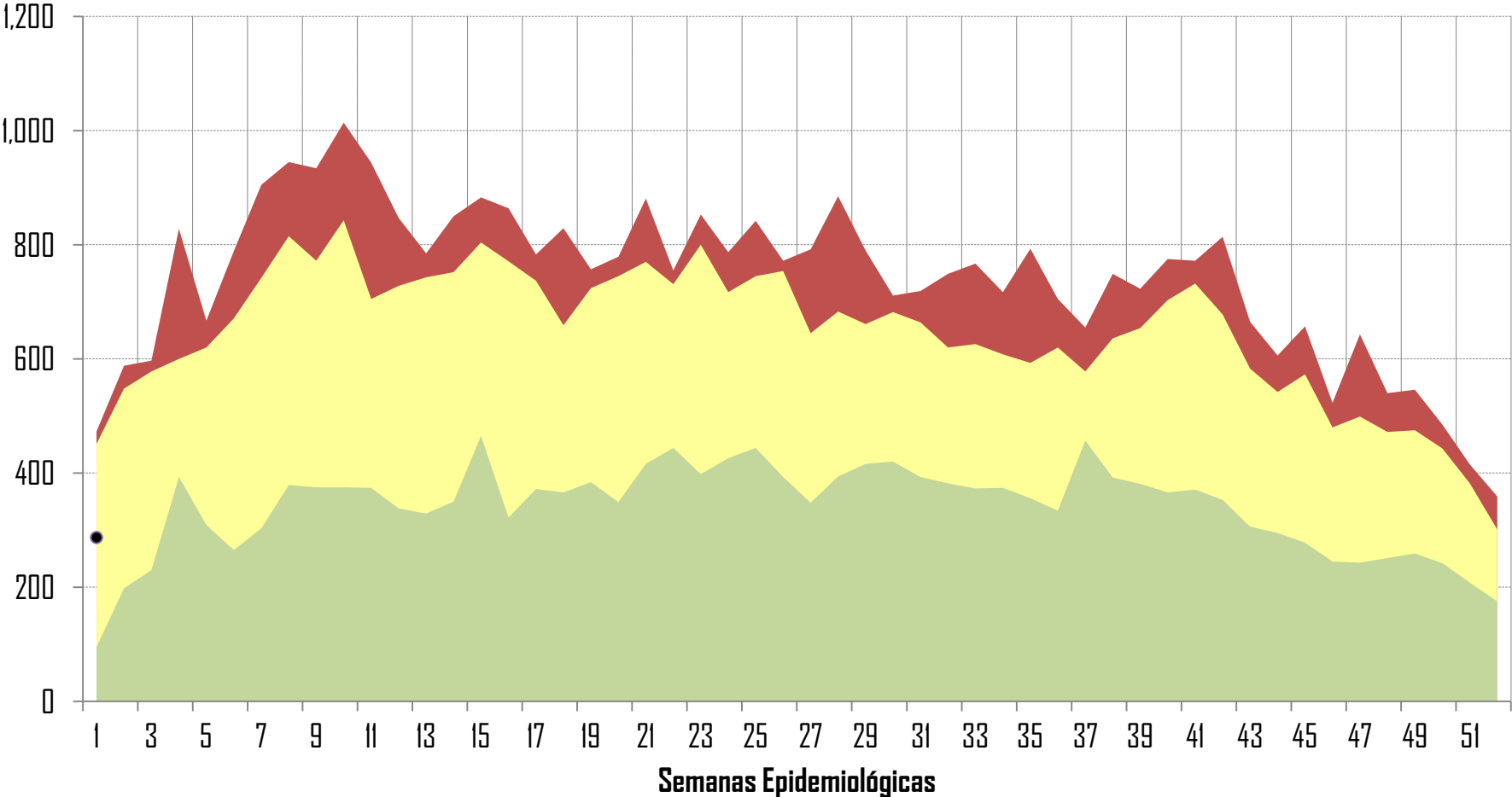
Fuente: Informe Semanal de Casos Nuevos /SUIVE-I-2014

*Hasta Semana Epi. No. 01/ 2020

**En 58.16% corresponde a la notificación de unidades CAF

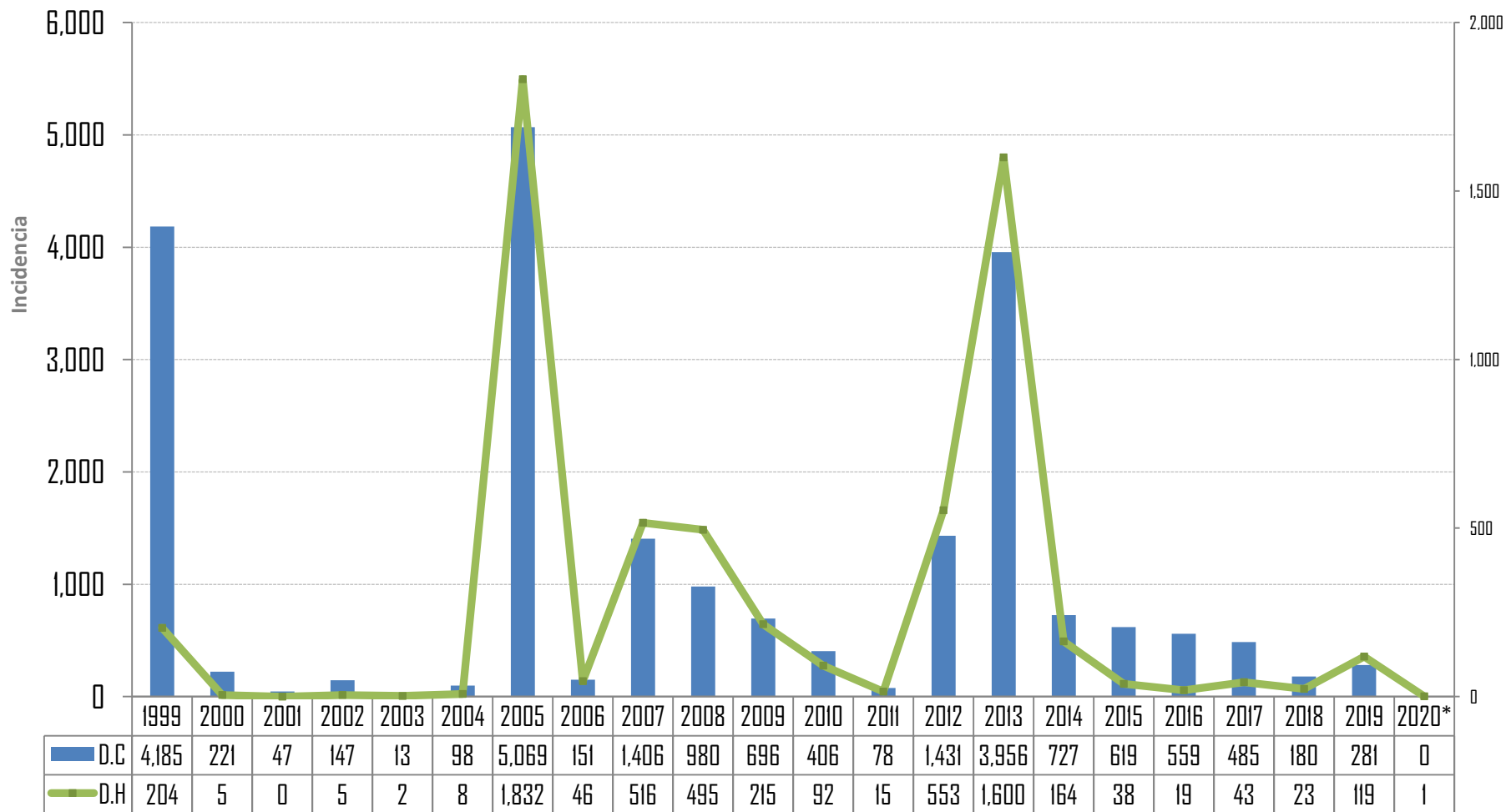
Canal Endémico Conjuntivitis (B30.3, H10.0) Tamaulipas (Todas las instituciones)

■ Q3
 ■ Q2
 ■ Q1
 ● Casos incidentes 2020*



Fuente: Informe Semanal de Casos Nuevos /SUIVE-1-2014
*Hasta Semana Epi. No. 01/2020

Incidencia de Casos de Dengue Clásico y Hemorrágico en Tamaulipas 1999-2020*



Fuente: Plataforma Única de Información de Dengue

*Hasta Semana Epi. No. 01/2020

Casos Confirmados y Tasa de Incidencia de Dengue Nivel Nacional 2019*

Lugar	Estado	Casos	Defunciones	Tasa*
1	Jalisco	11727		141.6
2	Veracruz	10902		131.74
3	Quintana Roo	1950		111.17
4	Morelos	1420		70.67
5	San Luis Potosí	1611		56.58
6	Nayarit	712		54.25
7	Oaxaca	1678		40.86
8	Chiapas	2241		40.69
9	Tabasco	939		37.91
10	Colima	289		37.47

Casos Probables y Confirmados de Dengue Clásico y Hemorrágico Por Jurisdicción Tamaulipas 2020*

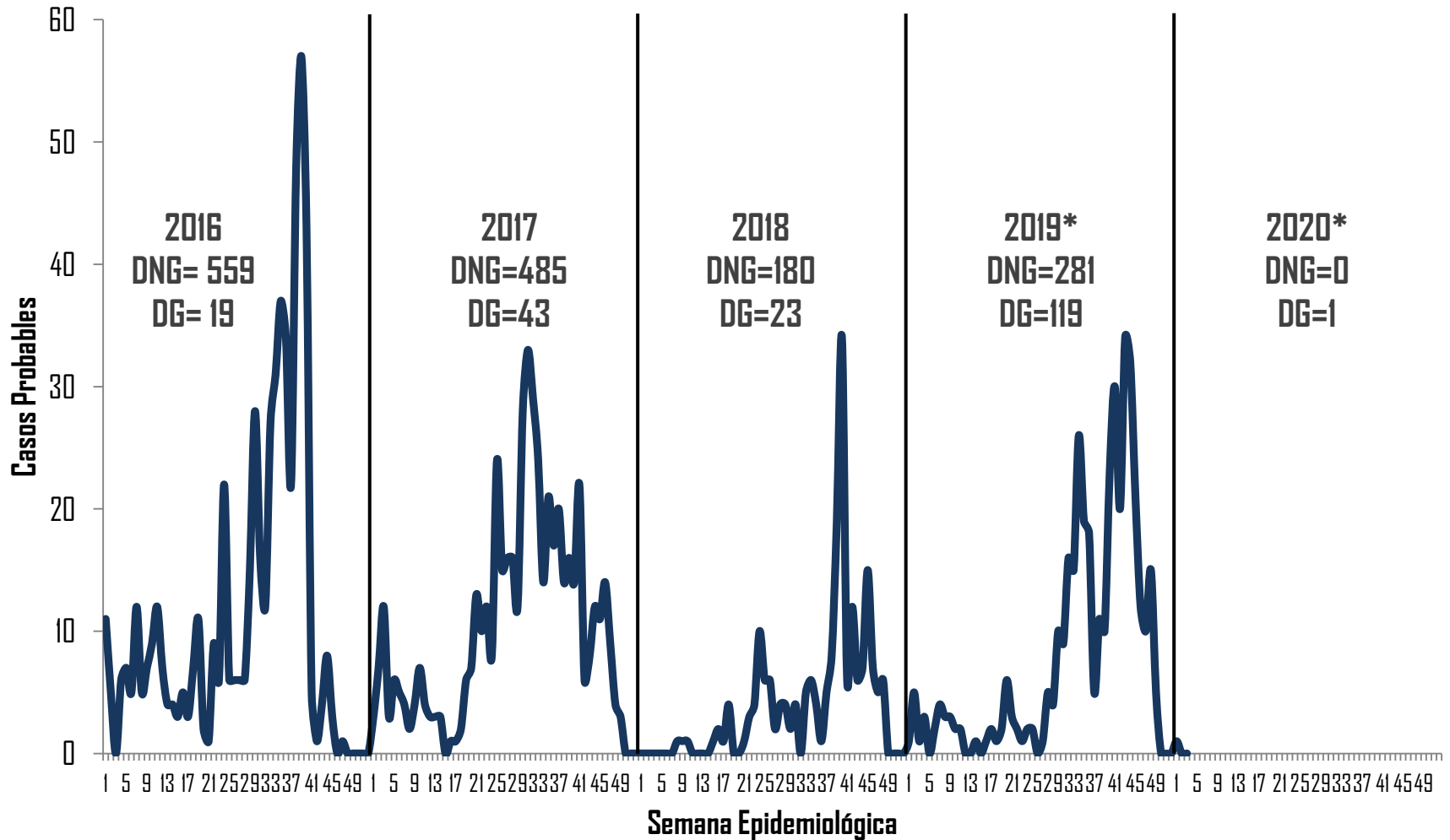
Dengue Clásico

Jurisdicción	Probables	Confirmados
I	9	0
II	119	0
III	21	0
IV	36	0
V	0	0
VI	33	0
VII	0	0
VIII	1	0
IX	0	0
X	0	0
XI	0	0
XII	36	0
Total	255	0

Dengue Hemorrágico

Jurisdicción	Probables	Confirmados
I	2	0
II	11	0
III	3	0
IV	3	0
V	0	0
VI	1	0
VII	0	0
VIII	0	0
IX	0	0
X	0	0
XI	0	0
XII	9	1
Total	29	1

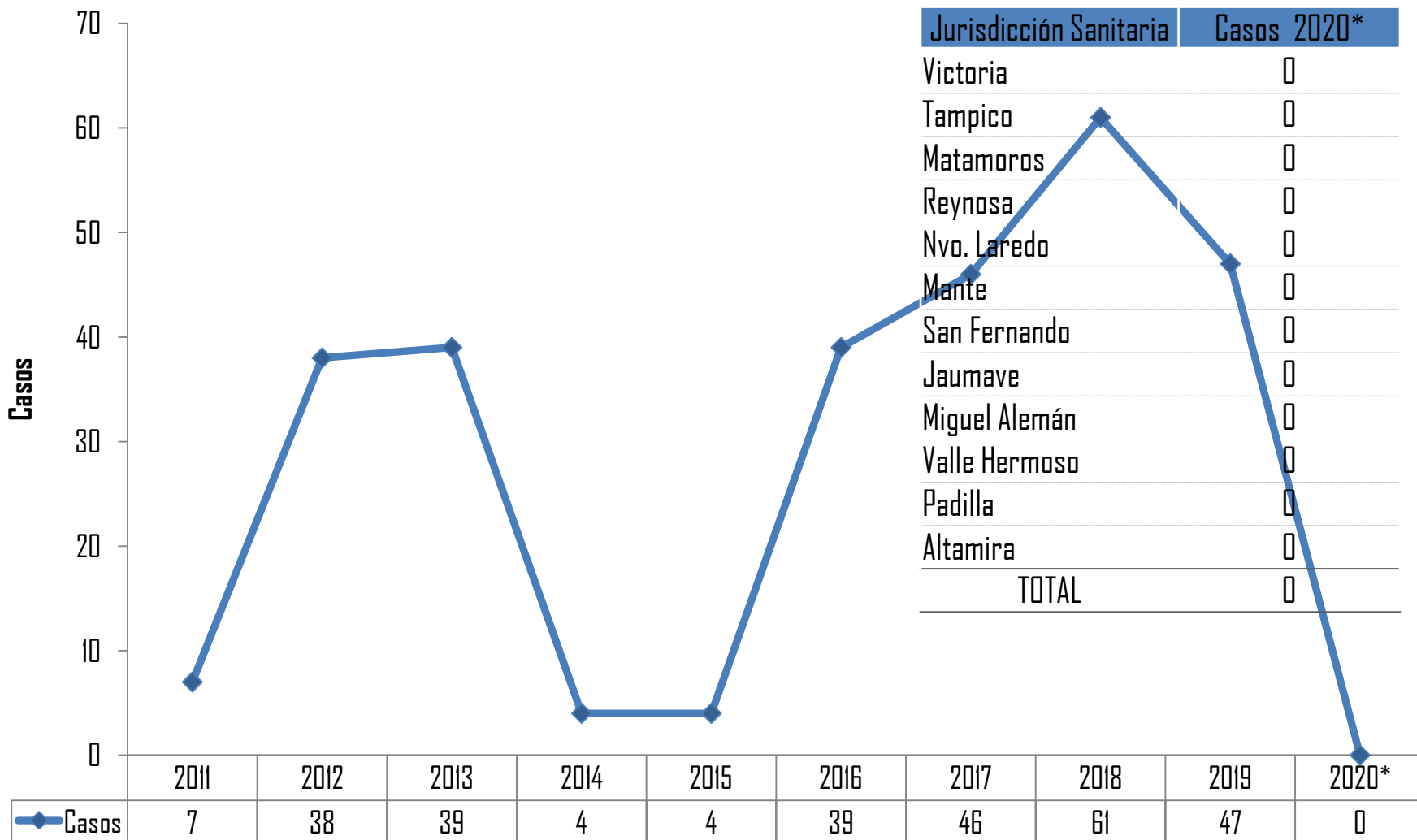
Situación Epidemiológica de Dengue Tamaulipas 2016 - 2020*



Municipios con Casos Confirmados de Dengue Tamaulipas 2020*

Municipio	DC	DH	Total
Altamira	0	1	1
TOTAL	0	1	1

Casos de Tripanosomiasis Americana (Enfermedad de Chagas) por año Tamaulipas 2020*



Jurisdicción Sanitaria	Casos 2020*
Victoria	0
Tampico	0
Matamoros	0
Reynosa	0
Nvo. Laredo	0
Mante	0
San Fernando	0
Jaumave	0
Miguel Alemán	0
Valle Hermoso	0
Padilla	0
Altamira	0
TOTAL	0

Fuente: Plataforma ECOLLS
*Hasta Semana Epi. No 01/2020

Histórico de casos Defecto de Tubo Neural al Nacimiento 2006 - 2020*

Histórico de Casos Tamaulipas 2006 - 2020*

Casos por Jurisdicción 2020*

Años	Casos	Tasa
2006	33	5.4
2007	31	5.4
2008	36	3.6
2009	29	5.0
2010	26	4.5
2011	34	6.2
2012	32	5.9
2013	23	4.2
2014	19	3.0
2015	31	5.0
2016	40	6.5
2017	88	14.32
2018	94	15.30
2019	50	8.13
2020*	0	0.0

Jurisdicción	Casos	Tasa
I	0	0.0
II	0	0.0
III	0	0.0
IV	0	0.0
V	0	0.0
VI	0	0.0
VII	0	0.0
VIII	0	0.0
IX	0	0.0
X	0	0.0
XI	0	0.0
XII	0	0.0
Total	0	0.0

Mortalidad Materna Tamaulipas

Histórico Defunciones 2006 - 2020*

Años	Def	R. M. M.
2006	35	61.3
2007	22	44.7
2008	38	63.6
2009	30	52.6
2010	26	44.7
2011	12	20.4
2012	22	37.4
2013	28	47.6
2014	18	28.8
2015	14	22.4
2016	20	36.0
2017	28	43.2
2018	25	40.0
2019	20	32.0
2020*	0	0.0

Defunciones 2020*

Jurisdicción	Por lugar de	
	Ocurrencia	Residencia
I	0	0
II	0	0
III	0	0
IV	0	0
V	0	0
VI	0	0
VII	0	0
VIII	0	0
IX	0	0
X	0	0
XI	0	0
XII	0	0
R. M. M	0	0

Fuente: Sistema de V. E de Muertes Maternas.

*Hasta la Semana Epi No. 01/2020

R.M.M.- Razón de Muertes Maternas

Defunciones por Cáncer Cervicouterino y Cáncer de Mama Tamaulipas

Histórico defunciones 2005 - 2020*

Año	CaCu	Ca Mama
2006	152	161
2007	126	149
2008	106	94
2009	122	152
2010	93	143
2011	79	115
2012	91	174
2013	105	174
2014	111	164
2015	99	178
2016	98	208
2017	100	181
2018	102	196
2019	108	208
2020*	0	0

Defunciones por Jurisdicción 2020*

Jurisdicción	CaCu	Ca Mama
I	0	0
II	0	0
III	0	0
IV	0	0
V	0	0
VI	0	0
VII	0	0
VIII	0	0
IX	0	0
X	0	0
XI	0	0
XII	0	0
Total	0	0

Población por Jurisdicción Sanitaria Tamaulipas 2019

Jurisdicción	Población	%
Victoria	443,456	11.99
Tampico	533,041	14.41
Matamoros	548,503	14.83
Reynosa	720,401	19.48
Nuevo Laredo	433,726	11.73
Mante	187,745	5.08

Jurisdicción	Población	%
San Fernando	72,142	1.95
Jaumave	60,641	1.64
Miguel Alemán	72,805	1.97
Valle Hermoso	202,455	5.47
Padilla	75,965	2.05
Altamira	347,956	9.41
Estado	3,698,836	100

Población por municipio Tamaulipas 2019

Municipio	Población
Abasolo	12,898
Aldama	32,684
Altamira	267,356
Antiguo Morelos	9,830
Burgos	4,671
Bustamante	8,097
Camargo	14,461
Casas	4,765
Ciudad Madero	215,649
Cruillas	1,963
Gómez Farías	9,457
González	47,916
Güemez	17,360
Guerrero	5,381
Gustavo Díaz Ordaz	17,226

Municipio	Población
Hidalgo	25,206
Jaumave	16,628
Jiménez	8,895
Llera	17,977
Mainero	2,708
Mante, El	125,935
Matamoros	548,503
Méndez	4,617
Mier	4,261
Miguel Alemán	31,476
Miquihuana	3,692
Nuevo Laredo	433,726
Nuevo Morelos	3,795
Ocampo	13,845
Padilla	15,677

Municipio	Población
Palmillas	1,965
Reynosa	720,401
Río Bravo	134,272
San Carlos	9,686
San Fernando	60,891
San Nicolás	1,092
Soto La Marina	27,717
Tampico	317,392
Tula	30,259
Valle Hermoso	68,183
Victoria	368,963
Villagrán	6,477
Xicoténcatl	24,883
Total general	3,698,836

Población por Género en las Jurisdicciones Sanitarias Tamaulipas 2019

Jurisdicción Sanitaria	Población Femenina	%
Victoria	226,089	12.03
Tampico	278,552	14.82
Matamoros	277,623	14.77
Reynosa	363,383	19.34
Nvo. Laredo	219,522	11.68
Mante	95,424	5.08
San Fernando	35,966	1.91
Jaumave	30,324	1.61
Miguel Alemán	36,464	1.94
Valle Hermoso	102,378	5.45
Padilla	37,705	2.01
Altamira	175,765	9.35
Estatad Mujeres	1,879,195	100

Jurisdicción Sanitaria	Población Masculina	%
Victoria	217,367	11.95
Tampico	254,489	13.99
Matamoros	270,880	14.89
Reynosa	357,018	19.62
Nuevo Laredo	214,204	11.77
Mante	92,321	5.07
San Fernando	36,176	1.99
Jaumave	30,317	1.67
M. Alemán	36,341	2.00
V. Hermoso	100,077	5.50
Padilla	38,260	2.10
Altamira	172,191	9.46
Estatad Hombres	1,819,641	100

SISTEMA DE VIGILANCIA EPIDEMIOLÓGICA

Directorio

Dra. Gloria de Jesús Molina Gamboa

Secretaria de Salud

Dr. Fernando López Gómez

Delegado Regional del IMSS.

Lic. Ariel Gámez Cruz

Delegado Estatal del ISSSTE.

Lic. José Espronceda Galván

Gerente Delegacional del IMSS Bienestar.

Coronel M. C. Dr. Humberto Carrasco Vargas

Director del Hospital Regional Militar.

Capitán de Fragata SSNMC Pediatra

María de los Ángeles Guardado Morado

Directora del Hospital Naval Militar.

Dr. César Macías de León

Director del Hospital Regional de PEMEX.

Lic. Olmeheira López Reyna

Directora General del Sistema DIF Tamaulipas.

Dr. Alejandro García Barrientos

Subsecretario de Prevención y

Promoción de la Salud.

SISTEMA ESTATAL DE VIGILANCIA EPIDEMIOLÓGICA

Directorio

Dr. Santos Daniel Carmona Aguirre

Encargado de la Dirección de Epidemiología

Ing. Raúl Ernesto Huidobro Guevara

Jefe del Departamento de Enfermedades Transmisibles

Dr. Gustavo Saucedo Ramírez

Jefe del Departamento de Enfermedades No Transmisibles

Dra. Julita Portilla Sosa

Encargada del Departamento de Sistemas de Información
Para la Vigilancia Epidemiológica

Integración de Información:

Lic. Deyanira Gutiérrez González, Lic. Sara María Pérez Velázquez, Lic. Claudia Lucía Calderas Ledezma,
Lic. Aideé Durán Ríos, Lic. Ana Beatriz Hernández Meza, Dra. Dalia Yadira Suárez Ríos, Lic. Rosa Velia Galván Hernández,
Lic. María Torres Zúñiga, Lic. Martha Ofelia Guevara de la Fuente.