

Sistema Estatal de Vigilancia Epidemiológica Directorio

Dr. Juan Guillermo Mansur Arzola
Secretario de Salud
Lic. Jesús Nader N.
Delegado Regional del IMSS.
C. P. Sergio M. Zerlucho Romero
Delegado Estatal del ISSSTE.
Dr. Bertha Patricia Galván Olay
Coordinador del IMSS Oportunidades
Dr. Ernesto Alfonso Martínez Suárez
Director del Hospital Regional de PEMEX.
Coronel M. C. Dr. Javier Nieto Villareal
Director del Hospital Regional Militar
Capitán de Navío SSN. MC. Pediatra
Severo Reyes Hernández
Director del Hospital Naval Militar

Dr. Américo Villarreal Anaya
Subsecretario de Calidad y Atención Hospitalaria
Dr. Luis Fernando Garza Frausto
Director de Promoción y Protección de la Salud.
Dr. Roberto Hernández Báez
Comisionado Estatal de Protección contra Riesgos Sanitarios
Dr. Gabriel de la Garza Garza
Director General de Planeación Coord, Sectorial
Lic. Nazario Assad Montelongo
Director Administrativo
Lic. José Espronceda Galván
Director del Seguro Popular

Pag. 40 Mail: epidem.tamps@gmail.com, Notifica.tamaulipas@gmail.com

Unidades Medicas de Salud Por Institución Tamaulipas

INSTITUCION	UNIDAD
IMSS	43
IMSS OPORTUNIDADES	116
ISSSTE	32
SST	319
OTRAS	9
TOTAL	519

Fuente: RENIS 2002. Informes Institucionales.

Secretaria de Salud

BOLETÍN

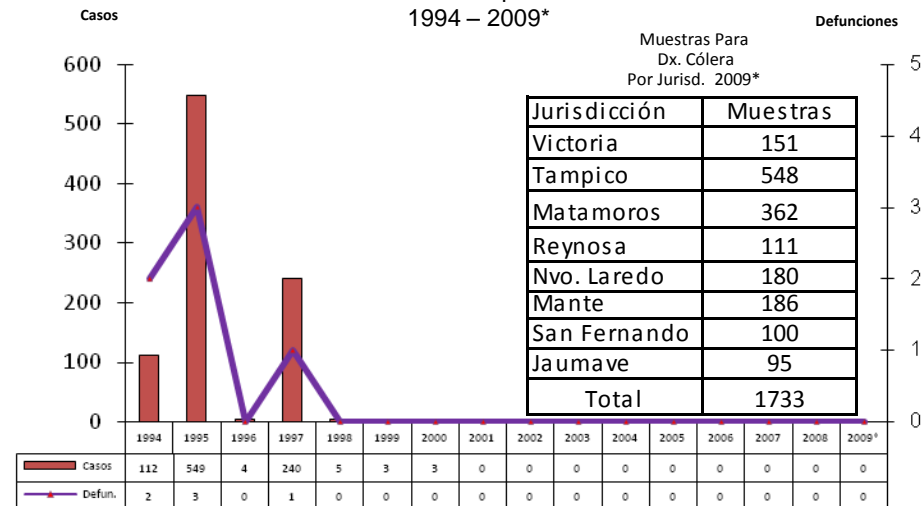
Epidemiológico

SEMANA 36/2009

Epidemiología Esencia de la Prevención



Casos y Defunciones por Cólera Tamaulipas 1994 – 2009*



Fuente: Registro Nominal de Casos – *Hasta Semana. Epi. No. 36/2009*.

CONTENIDO

Sistema Estatal de Vigilancia Epidemiológica Directorio

Programa Pagina Programa Pagina

Indice	2	Canal Endemico de Varicela	18
Morbi-Morta. Cólera	3	Casos y seropositivos VIH/SIDA,	19-20
Morbi. Enf. Diarreicas	5	Casos de Hepatitis Año	21-22
Canal Endemico de Eda s	6	Casos de Parotiditis Año	23-24
CAsos por IRA.s Por Año	7	Casos de Conjuntivitis Año	25-26
Canal Endemico de IRAs	8	Casos de DTN Año	27
Defunciones por IRAs	9	Mortalidad Materna	28
Rotavirus	10	CACU y CA MA	29
Casos y defunciones de TB	11	Pob. Por Jurisdiccion Total	30
Historico de Tuberculosis	12	Poblacion Por Municipio	31
Incidencia de dengue C.y H.	13	Poblacion Por Juris. Mujeres	32
Casos Prob Y Conf De Dengue	14	Poblacion Por Juris. Hombres	33
Casos rubeola por Año	15	Informacion Estadistica	34
Canal endemico de Rubeola	16	Distribucion de Unidades y Dengue	35,36,37
Casos de Varicela	17	Directorio	39,40

Pag. 2

COMITÉ EDITORIAL
Dr. Alfredo Rodríguez Trujillo
 Subdirector de Epidemiología
Dr. Santos Daniel Carmona Aguirre
 Jefe de Depto. Vigilancia Epidemiológica
 de Enfermedades Transmisibles
Dr. Gustavo Saucedo Ramírez
 Jefe de Depto. Vigilancia Epidemiológica
 de Enfermedades No Transmisibles
Dr. Carlos I Quiñones Carrizales
 Jefe de Depto. de Sistemas de Información
 Para la Vigilancia Epidemiológica

PROCESAMIENTO DE INFORMACIÓN

Lic. Deyanira Gutiérrez González
 Responsable Estatal del SUIVE.

Lic. Saúl Pérez García
 Responsable Estatal del SIVEPAB, DM.

Pag. 39

Casos de Diarrea por Año 2004-2009*

Años	2004	2005	2006	2007	2008	2009*
Casos	160,242	143,178	145,416	135,262	153,244	107,988

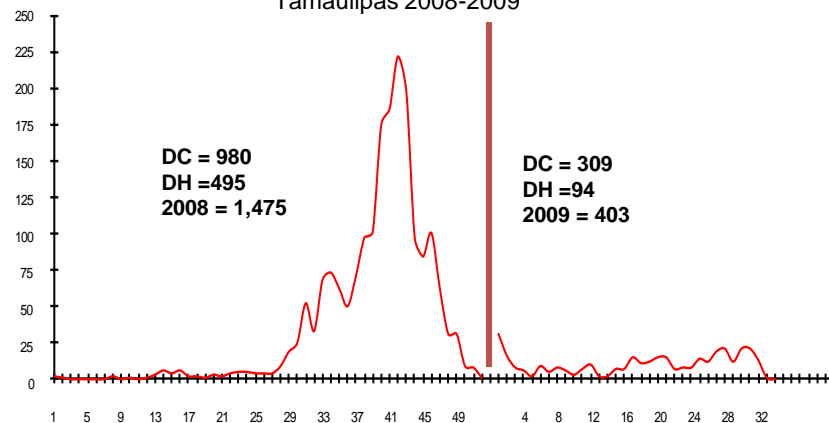
Morbilidad de Enfermedades Diarreicas Agudas por Jurisdicción Tamaulipas 2009*.

Semanas	JURISDICCIONES								TOTAL
	I	II	III	IV	V	VI	VII	VIII	
36	287	838	353	334	240	288	42	196	2,578
Acumulado	15,773	33,714	17,409	13,516	10,746	11,279	1,710	3,841	107,988

Fuente: Informe Semanal SUIVE-1-2000 *Hasta Semana Epi. No. 36/2009.

Pag. 4

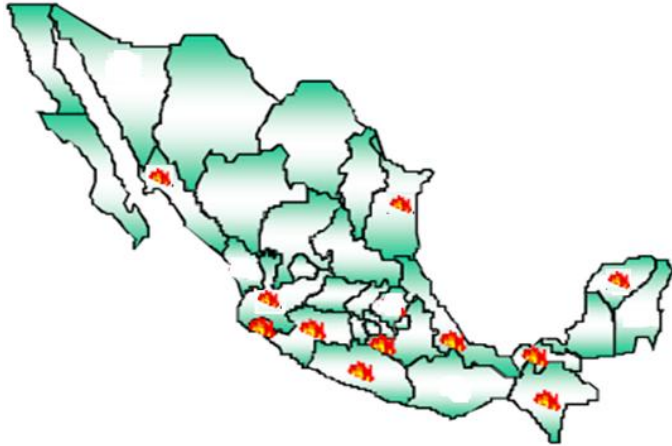
Situación Epidemiológica Dengue Tamaulipas 2008-2009*



FUENTE: Plataforma Única de Información de Dengue
 Hasta Semana Epi. No. 36/2009

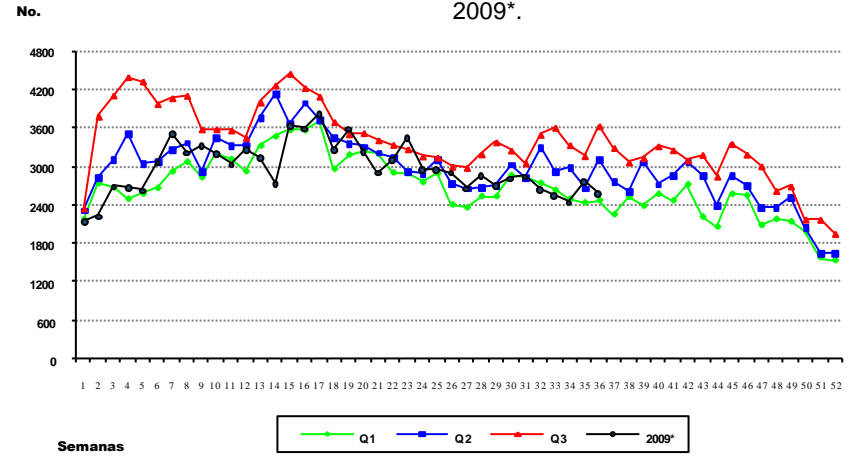
Pag. 37

Estados con Brotes de
Casos Confirmados de Dengue
2009*



Fuente: CENAVECE *Hasta la Semana 36/2009*

Índice Endémico de Diarreas
Tamaulipas
2009*.



Fuente: Informe Semanal SUIVE-1-2000
Hasta Semana Epi. No. 36/2009.

Municipios con casos Confirmados de Dengue
Tamaulipas 2009*

Municipio	DC	DH	Total
Abasolo	1	0	1
Altamira	30	7	37
Ant. Morelos	1	0	1
Casas	1	0	1
González	1	0	1
Jimenez	3	0	3
Madero	96	25	121
Mante	8	4	12
Matamoros	28	25	53
Nvo. Laredo	7	0	7
Ocampo	2	2	4
Reynosa	21	12	33
Rio Bravo	3	1	4
S. Fernando	1	0	1
S L. Marina	1	0	1
Tampico	83	16	99
Valle Hermoso	3	1	4
Victoria	19	1	20
Total	309	94	403

Casos de IRA por Año

Años	2004	2005	2006	2007	2008	2009*
Casos	835,035	822,231	710,926	769,787	766,460	605,881

Morbilidad de Infecciones Respiratorias Agudas
por Jurisdicción
Tamaulipas 2009*.

Semanas	JURISDICCIONES								TOTAL
	I	II	III	IV	V	VI	VII	VIII	
36	4,864	7,676	3,086	3,652	2,476	2,910	614	455	25,733
Acumulado	100,380	186,306	82,214	83,247	55,899	71,618	13,527	12,690	605,881

Fuente: Informe Semanal SUIVE-1-2000 *Hasta Semana Epi. No. 36/ 2009*.

Defunciones por Enfermedades Diarreicas Agudas en < de 5 años

Tamaulipas

Defunciones Por Año 2000-2009*

2009*.

Defunciones Por Jurisdicción 2009*

Año	Def.	Tasa
2000	20	7,3
2001	26	8,3
2002	29	9,7
2003	16	6,1
2004	17	5,8
2005	12	4,16
2006	18	6,2
2007	12	4,2
2008	11	3,90
2009	1	0.36

Juris	Def.	Tasa
I	0	0
II	0	0
III	0	0
IV	0	0
V	0	0
VI	1	7.19
VII	0	0
VIII	0	0
Total	1	0.36

Sistema de V. E de SEED

* Hasta Semana Epi. No. 36/2009*

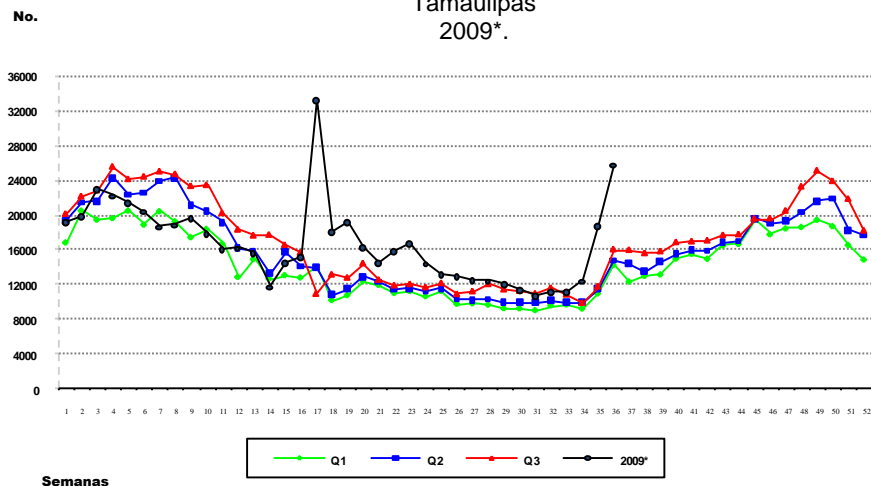
Padecimientos de Interés Estatal DENGUE

Situación Nacional 2009*

Estado	Casos
Veracruz	2,581
Colima	2238
Guerrero	1923
Michoacán	1830
Nayarit	11250
Tabasco	1480
Jalisco	1480
Chiapas	1168
Sinaloa	514
Morelos	524
Tamaulipas	403
Yucatán	318
Quintana Roo	154

Fuente: CENAVECE *Hasta la Semana Epi No 36/2009*

Índice Endémico de IRA Tamaulipas 2009*.



Fuente: Informe Semanal SUIVE-1-2000 *Hasta Semana Epi. No.36/2009*.

Población por Jurisdicción Hombres 2009* Tamaulipas

Jurisdicción	Población	%
Victoria	219.975	13.7
Tampico	370.357	23.1
Matamoros	278.088	17.4
Reynosa	376.677	23.5
Nvo. Laredo	212.258	13.2
Mante	78.972	4.9
San Fernando	35.339	2.2
Jaumave	25.947	1.6
Estado	1.597.613	100

Fuente: Proyección de Población 2009 CONAPO MEXICO, D.F.

Población por Jurisdicción
Mujeres
Tamaulipas.
2009

Jurisdicción	Población	%
Victoria	222.965	13.9
Tampico	386.338	24.2
Matamoros	279.417	17.5
Reynosa	357.845	22.4
Nvo. Laredo	207.889	13.0
Mante	81.543	5.1
San Fernando	34.180	2.1
Jaumave	25.227	1.5
Estado	1.595.404	100

Fuente: Proyección de Población 2009 CONAPO MEXICO, D.F.

Defunciones por Infecciones Respiratorias Agudas
en < de 5 años
Tamaulipas

Defunciones Por Año
2000-2009*

Año	Def.	Tasa
2000	31	11,4
2001	28	10,5
2002	26	9,92
2003	16	6,19
2004	36	12,4
2005	31	9,38
2006	26	9,09
2007	13	4,56
2008	9	3,20
2009	19	6.86

Defunciones Por Jurisdicción
2009*

Juris	Def.	Tasa
I	5	13.02
II	1	1.52
III	4	8.27
IV	4	6.28
V	1	7.74
VI	2	14.38
VII	1	16.58
VIII	1	22.25
Total	19	6.86

Sistema de V. E de SEED

* Hasta Semana Epi. No. 36/2009*

Población por Jurisdicción
Tamaulipas
2009

Jurisdicción	Poblacion	%
Victoria	442.940	13.8
Tampico	756.695	23.6
Matamoros	557.505	17.4
Reynosa	734.522	23.0
Nvo. Laredo	420.147	13.1
Mante	160.515	5.0
San Fernando	69.519	2.1
Jaumave	51.174	1.6
Estado	3.193.017	100

Fuente: Proyección de Población 2009 CONAPO MEXICO, D.F.

Casos de Tuberculosis Pulmonar
Casos y Defunciones TAMAULIPAS
1998-2009* Casos de TBP por
Jurisdicción
2009*

Años	Casos	Def.
2000	1097	107
2001	1041	101
2002	1010	98
2003	949	94
2004	963	75
2005	1054	67
2006	1107	85
2007	1025	69
2008	1089	84
2009	742	31
T Est.	22.20	0.97
**T Nac	ND	ND

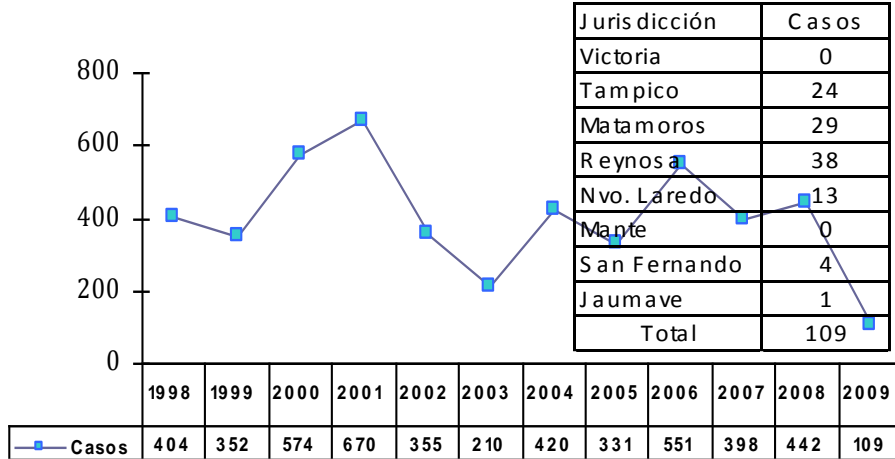
Jurisdicción	Casos	Tasa
Victoria	57	14.90
Tampico	128	16.25
Matamoros	159	26.19
Reynosa	225	29.54
Nvo. Laredo	136	28.56
Mante	25	11.33
San Fernando	9	12.95
Jaumave	3	9.77
Total	742	22.20

FUENTE: EPI-TB

* Acumulado hasta el mes de Septiembre 2009 **Tasa x 100,000 Hab

Casos de Rotavirus por Año
Tamaulipas
1998 – 2009*.

2009*



Fuente: Informe Semanal SUIVE-1-2000 *Hasta Semana Epi. No. 36/2009*.

Población por Municipio
2009.

Municipio	Población	Municipio	Población	Municipio	Población
Abasolo	11.141	C. Madero	198.016	Gómez Farías	8.195
Casas	3.923	González	38.894	Mante	108.048
Güemez	14.432	Tampico	306.486	N. Morelos	2.883
Hidalgo	22.908	Matamoros	492.788	Ocampo	11.814
Jiménez	8.043	Valle Hermoso	64.717	Xicoténcatl	21.476
Llera	17.079	Camargo	18.105	Burgos	4.519
Mainero	2.325	Gustavo Díaz	14.286	Cruillas	2.207
Padilla	11.987	Ordaz	14.286	Méndez	4.498
San Carlos	8.946	Reynosa	594.475	San Fernando	58.295
San Nicolás	1.054	Río Bravo	107.656	Bustamante	7.123
Soto La Marina	21.849	San Nicolás	1.054	Jaumave	14.703
Victoria	313.128	Guerrero	3.641	Miquihuana	3.599
Villagrán	6.125	Mier	6.427	Palmillas	1.501
Aldama	26.749	Miguel Alemán	22.751	Tula	24.248
Altamira	186.550	Nuevo Laredo	387.328	TOTAL	3.193.017
		A. Morelos	8.099		

Fuente: Proyección de Población 2009 CONAPO MEXICO, D.F.

Casos de Tuberculosis pulmonar
CERESOS
2006 – 2009*.

Jurisdicción	Diagnosticados			
	2006	2007	2008	2009*
I	0	7	3	1
II	6	6	10	3
III	4	7	6	1
IV	35	39	39	19
V	21	29	21	16
VI	1	1	0	2
VII	0	0	0	0
VIII	0	0	0	0
Total	67	89	79	41

Fuente: Registro Tb. Estatal
*Acumulado hasta el mes de Septiembre de 2009 Tasa x 100,000 Hab

Defunciones por CaCu y Ca Mama
Tamaulipas

Año	Defunciones 2000-2009*		Jurisdicción	Defunciones por Jurisdicción 2009*	
	CaCu	Ca Mama		Ca Cu	Ca Mama
2000	132	123	I	15	9
2001	140	141	II	24	26
2002	146	150	III	11	16
2003	116	129	IV	16	11
2004	124	160	V	9	15
2005	132	164	VI	8	3
2006	152	161	VII	2	2
2007	126	149	VIII	0	3
2008	106	94	Total	85	85
2009	85	85			

Fuente: Sistema de V. E. de SEED
Hasta Semana Epi. No 36/2009

Mortalidad Materna Tamaulipas

Defunciones
2002-2009*

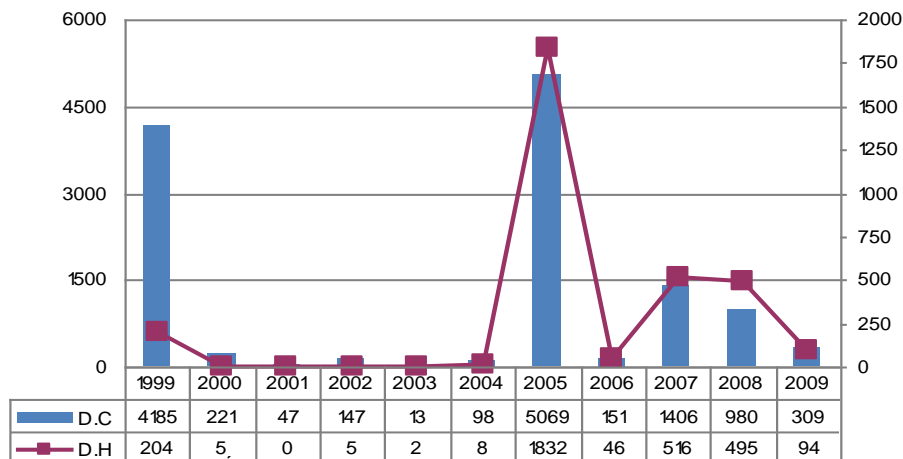
Años	^P	R. M. M.
2002	23	39,4
2003	22	37,9
2004	26	45,2
2005	31	52,2
2006	35	61,3
2007	22	44,7
2008	38	63,6
2009	22	38,6

Defunciones
2009*

Jurisdicción	Def.
I	3
II	10
III	3
IV	6
V	0
VI	0
VII	0
VIII	0
Total	22
**R M. M. Est.	38.6
*R M. M. Nac.	ND

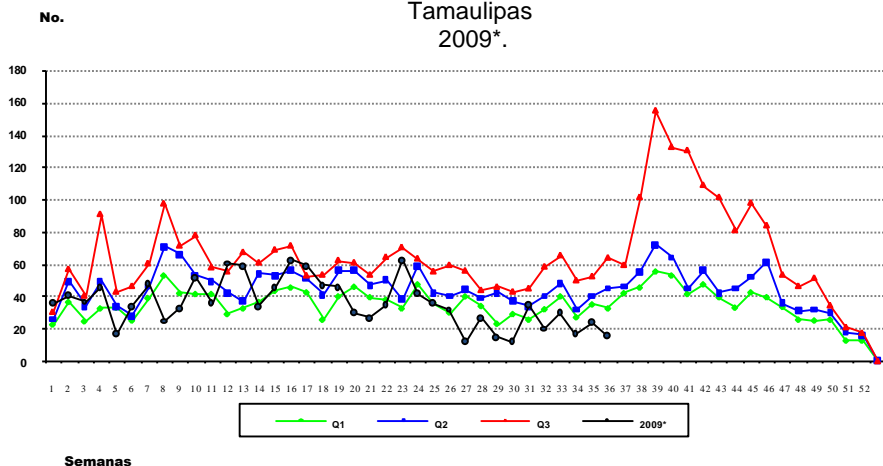
Fuente: Sistema de V. E de Muertes Maternas.
Hasta la Semana Epi. No 36/2009
** Razón de Muertes Maternas

Incidencia de casos de Dengue Clásico y Hemorrágico en Tamaulipas 1999-2009*



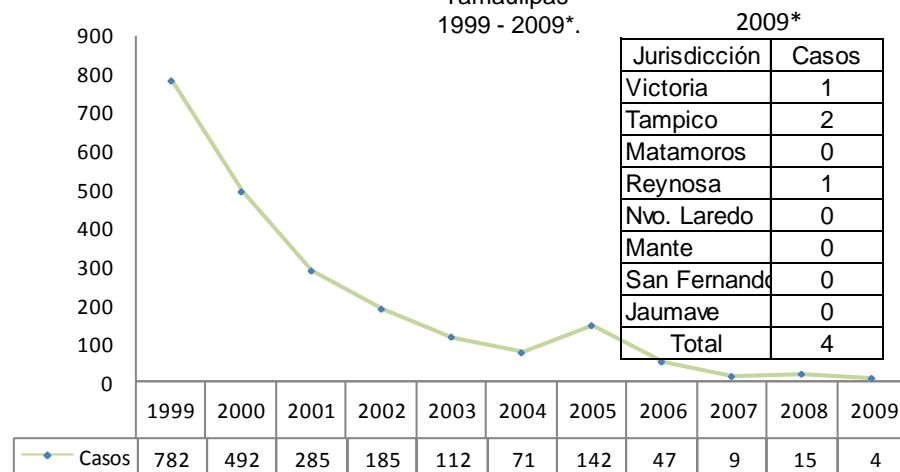
FUENTE: Plataforma Única de Información de Dengue
Hasta Semana Epi. No. 36/2009

Índice Endémico de Conjuntivitis Mucopurulenta Tamaulipas 2009*.



Fuente: Informe Semanal SUIVE-1-2000 *Hasta Semana Epi. No. 36/2009*.

Casos de Rubéola por Año Tamaulipas 1999 - 2009*.



Fuente: Informe Semanal SUIVE-1-2000 *Hasta Semana Epi. No. 36/2009*.

Casos Probables y confirmados
de Dengue Clásico y Hemorrágico
Por jurisdicción
Tamaulipas

Dengue Clásico

2009*

Dengue Hemorrágico

Juris.	Prob.	Conf.
I	305	25
II	1498	210
III	266	31
IV	246	24
V	66	7
VI	180	11
VII	27	1
VIII	4	0
Total	2592	309

Juris.	Prob.	Conf.
I	22	1
II	116	48
III	62	26
IV	55	13
V	6	0
VI	20	6
VII	2	0
VIII	1	0
Total	284	94

FUENTE: Plataforma Única de Información de Dengue
Hasta Semana Epi. No. 36/2009

Casos de Defecto de Tubo Neural
Al Nacimiento
Tamaulipas

Casos por Año
2001-2009*

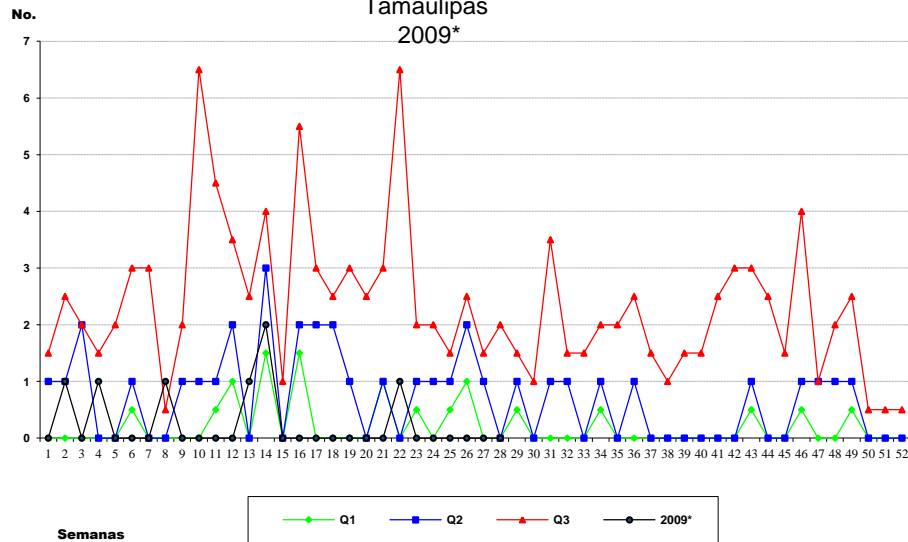
Casos por Jurisdicción
2009*

Años	Casos	Tasa
2001	17	2,8
2002	18	3,1
2003	18	3
2004	15	2,6
2005	25	4,3
2006	33	5,7
2007	31	5,4
2008	30	5,26
2009	22	3,8

Juris.	Casos	Tasa
I	1	0.17
II	9	1.50
III	7	1.22
IV	3	0.52
V	1	0.17
VI	0	0
VII	1	0.17
VIII	0	0
Total	22	3.8

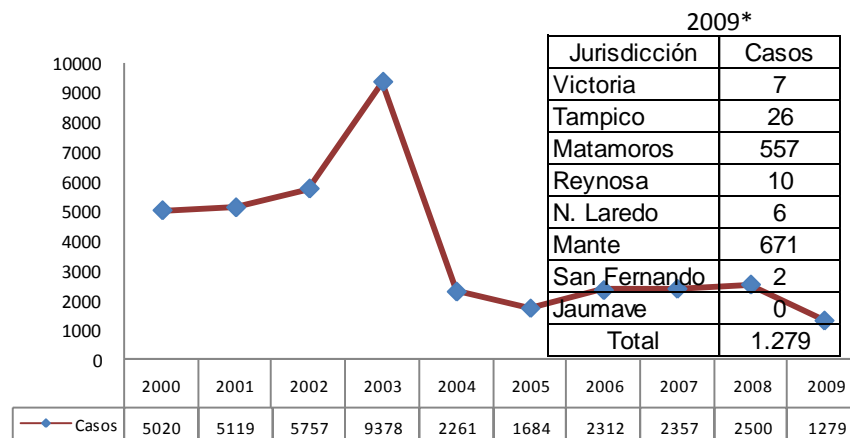
Fuente: Sistema de V. E. de DTN
Hasta Semana Epi. No 36/2009.
Tasa * 10, 000 RNW

Índice Endémico de Rubéola
Tamaulipas
2009*



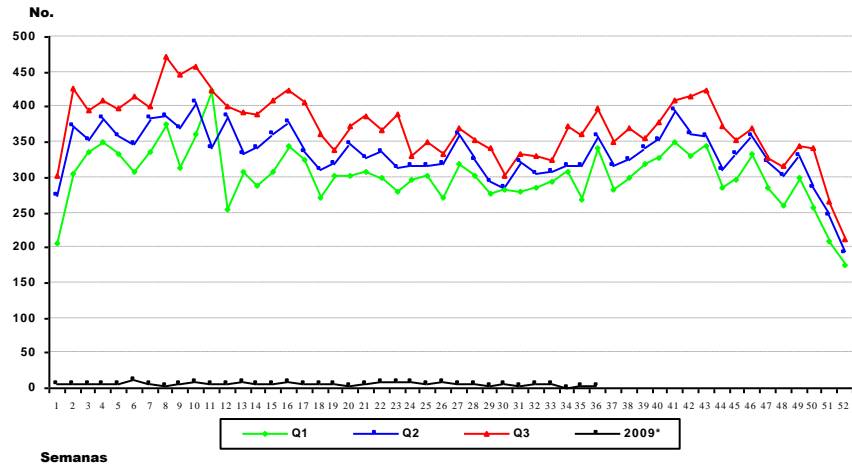
Fuente: Informe Semanal SUIVE-1-2000 *Hasta Semana Epi. No. 36/2009*.

Casos de Conjuntivitis Mucopurulenta
por Año Tamaulipas
1998 - 2009*.



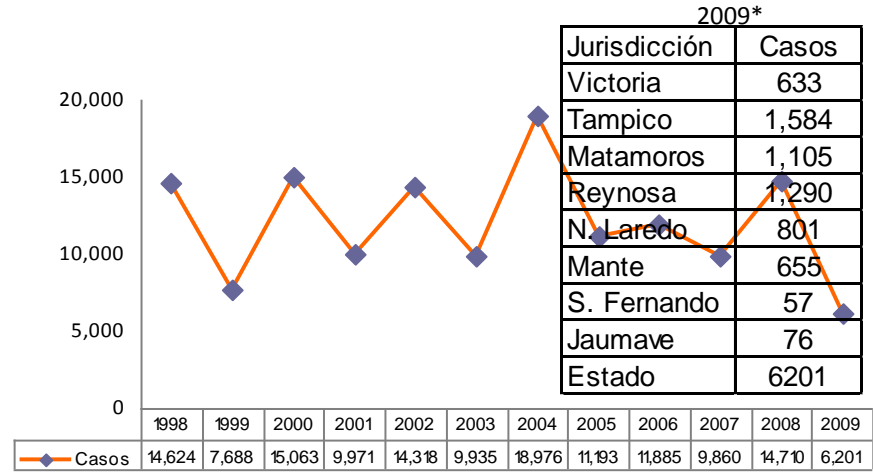
Fuente: Informe Semanal SUIVE-1-2000
hasta Semana Epi. No. 36/2009.

Índice Endémico de Parotiditis Tamaulipas 2009*.



Fuente: Informe Semanal SUIVE-1-2000 *Hasta Semana Epi. No. 36/2009*

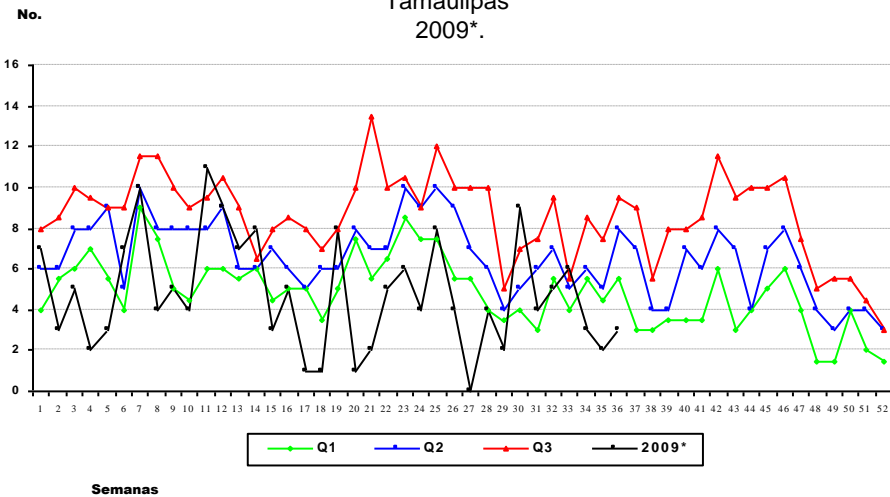
Casos de Varicela por Año Tamaulipas 1998 - 2009*.



Jurisdicción	Casos
Victoria	633
Tampico	1,584
Matamoros	1,105
Reynosa	1,290
N. Laredo	801
Mante	655
S. Fernando	57
Jaumave	76
Estado	6201

Fuente: Informe Semanal SUIVE-1-2000 *hasta Semana Epi. No. 36/2009*.

Índice Endémico de Hepatitis Tamaulipas 2009*.



Fuente: Informe Semanal SUIVE-1-2000 *Hasta Semana Epi. No. 36/2009*

Casos de VIH/SIDA Tamaulipas

Casos por Año 2000-2009*

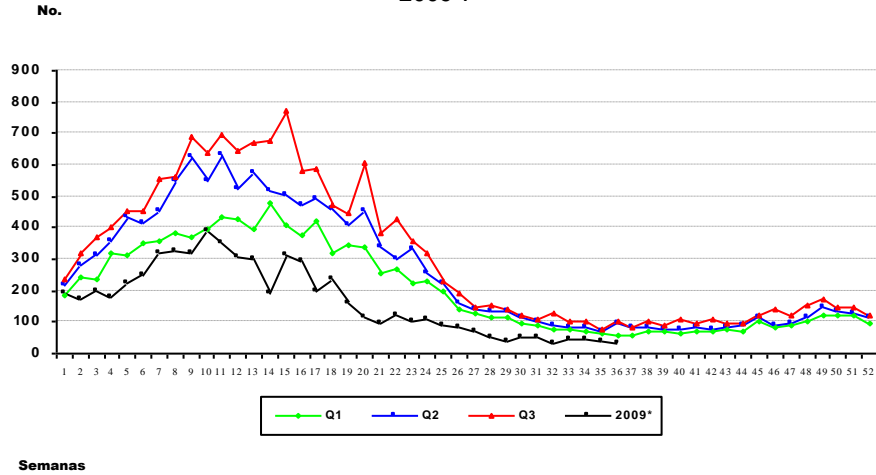
Año	Casos
2000	141
2001	123
2002	89
2003	116
2004	157
2005	168
2006	236
2007	240
2008	351
2009	72

Casos por Jurisdicción 2009*

Jurisdicción	Casos
Victoria	14
Tampico	26
Matamoros	3
Reynosa	23
N. Laredo	5
Mante	1
S. Fernando	0
Jaumave	0
Estado	72

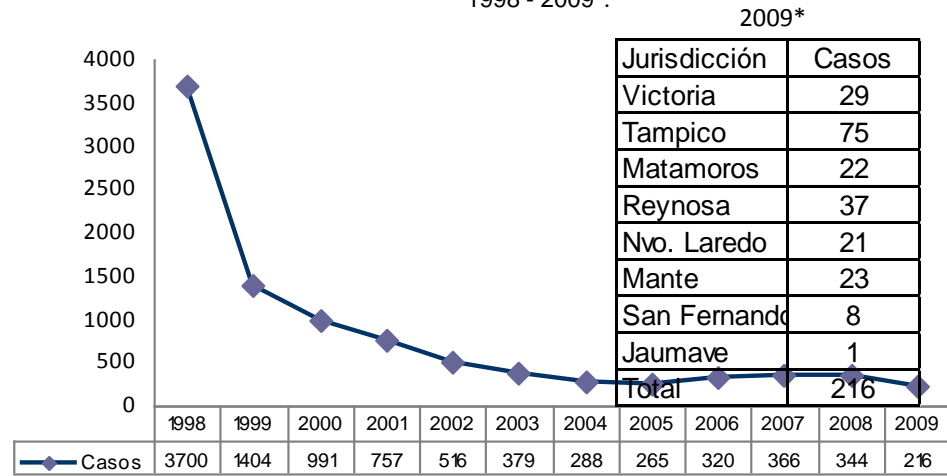
Fuente: Registro Nominal Estatal / Coordinación Estatal de VIH/SIDA-ITS
Hasta el mes Agosto del 2009*

Índice Endémico de Varicela Tamaulipas 2009*.



Fuente: Informe Semanal SUIVE-1-2000 *Hasta Semana Epi. No. 36/2009*

Casos de Parotiditis por Año Tamaulipas 1998 - 2009*.



Fuente: Informe Semanal SUIVE-1-2000 *Hasta Semana Epi. No. 36/2009*.

Seropositivos de VIH / SIDA Tamaulipas

Seropositivos por Año
2000-2009*

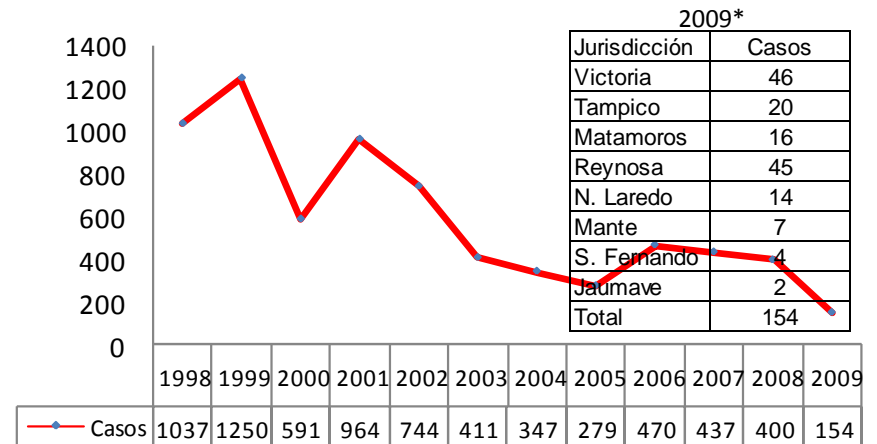
Año	Seropositivos
2000	103
2001	125
2002	118
2003	69
2004	98
2005	141
2006	214
2007	252
2008	229
2009	110

Seropositivos por Jurisdicción
2009*

Juris.	Seropositivos.
I	11
II	34
III	4
IV	52
V	8
VI	0
VII	1
VIII	0
Total	110

Fuente: Registro Nominal Estatal / Coordinación Estatal de VIH/SIDA-ITS.
Hasta el mes Agosto del 2009*

Casos de Hepatitis por Año Tamaulipas 1998 - 2009*.



FUENTE: Informe Semanal SUIVE-1-2000
* hasta Semana Epi. No. 36/2009*.