

Sistema Estatal de Vigilancia Epidemiológica Directorio

Dr. Juan Guillermo Mansur Arzola
Secretario de Salud
Lic. Jesús Nader N.
Delegado Regional del IMSS.
C. P. Sergio M. Zerluque Romero
Encargado del Despacho de la Delegación del ISSSTE.
Dr. Bertha Patricia Galván Olay
Coordinador del IMSS Oportunidades
Dr. Ernesto Alfonso Martínez Suárez
Director del Hospital Regional de PEMEX.
Coronel M. C. Fernando Cruz Ruiz
Director del Hospital Regional Militar
Capitán de Corveta SSN. MC.
Santos Cárdenas Escamilla
Director del Hospital Naval Militar

Dr. Américo Villarreal Anaya
Subsecretario de Calidad y Atención Hospitalaria
Dr. Luis Fernando Garza Frausto
Director de Promoción y Protección de la Salud.
Dr. Roberto Hernández Báez
Comisionado Estatal de Protección contra Riesgos Sanitarios
Dr. Gabriel de la Garza Garza
Director General de Planeación Coord. Sectorial
Lic. Nazario Assad Montelongo
Director Administrativo
Lic. José Espronceda Galván
Director del Seguro Popular

Pag. 40 Mail: epidem.tamps@gmail.com, Notifica.tamaulipas@gmail.com

Unidades Medicas de Salud Por Institución Tamaulipas

INSTITUCION	UNIDAD
IMSS	43
IMSS OPORTUNIDADES	116
ISSSTE	32
SST	319
OTRAS	9
TOTAL	519

Fuente: RENIS 2002. Informes Institucionales.

Secretaria de Salud

BOLETÍN

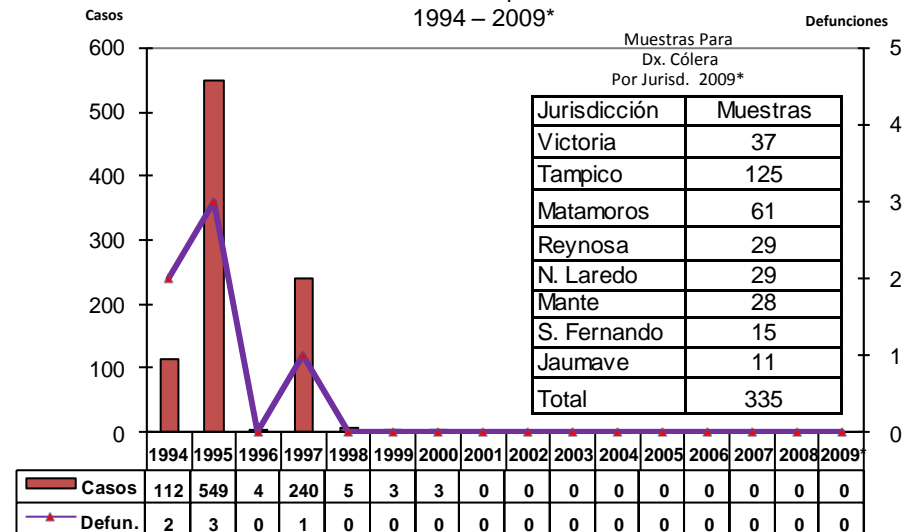
Epidemiológico

SEMANA 11/2009

Epidemiología Esencia de la Prevención



Casos y Defunciones por Cólera Tamaulipas 1994 – 2009*



Fuente: Registro Nominal de Casos – *Hasta Semana. Epi. No 10/2009.

CONTENIDO

Sistema Estatal de Vigilancia Epidemiológica Directorio

Programa Pagina Programa Pagina

Indice	2	Canal Endemico de Varicela	18
Morbi-Morta. Cólera	3	Casos y seropositivos VIH/SIDA,	19-20
Morbi. Enf. Diarreicas	5	Casos de Hepatitis Año	21-22
Canal Endemico de Eda s	6	Casos de Parotiditis Año	23-24
CAsoS por IRA.s Por Año	7	Casos de Conjuntivitis Año	25-26
Canal Endemico de IRAs	8	Casos de DTN Año	27
Defunciones por IRAs	9	Mortalidad Materna	28
Rotavirus	10	CACU y CA MA	29
Casos y defunciones de TB	11	Pob. Por Jurisdiccion Total	30
Historico de Tuberculosis	12	Poblacion Por Municipio	31
Incidencia de dengue C.y H.	13	Poblacion Por Juris. Mujeres	32
Casos Prob Y Conf De Dengue	14	Poblacion Por Juris. Hombres	33
Casos rubeola por Año	15	Informacion Estadistica	34
Canal endemico de Rubeola	16	Distribucion de Unidades y Dengue	35,36,37
Casos de Varicela	17	Directorio	39,40

Pag. 2

COMITÉ EDITORIAL
Dr. Alfredo Rodríguez Trujillo
 Subdirector de Epidemiología
Dr. Santos Daniel Carmona Aguirre
 Jefe de Depto. Vigilancia Epidemiológica
 de Enfermedades Transmisibles
Dr. Gustavo Saucedo Ramírez
 Jefe de Depto. Vigilancia Epidemiológica
 de Enfermedades No Transmisibles
Dr. Carlos I Quiñones Carrizales
 Jefe de Depto. de Sistemas de Información
 Para la Vigilancia Epidemiológica

PROCESAMIENTO DE INFORMACIÓN

Lic. Deyanira Gutiérrez González
 Responsable Estatal del SUIVE.

Lic. Saúl Pérez García
 Responsable Estatal del SIVEPAB, DM.

Pag. 39

Casos de Diarrea por Año 2004-2009*

Años	2004	2005	2006	2007	2008	2009*
Casos	160242	143178	145416	135262	153244	31726

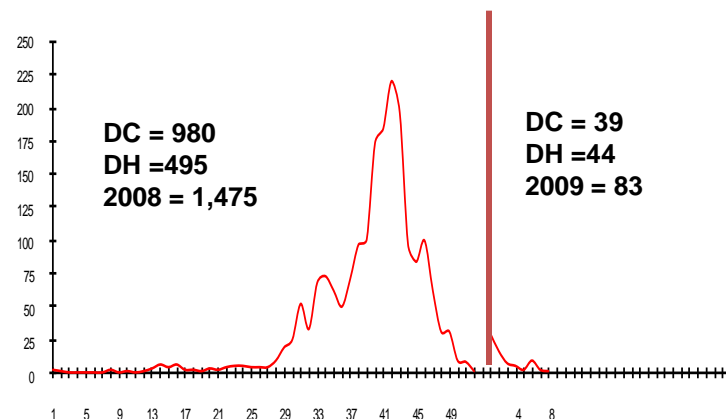
Morbilidad de Enfermedades Diarreicas Agudas por Jurisdicción Tamaulipas 2009*.

Semanas	JURISDICCIONES								TOTAL
	I	II	III	IV	V	VI	VII	VIII	
11	305	1045	517	393	237	362	71	106	3036
Acumulado	3511	11209	4855	4294	3039	3656	446	716	31726

Fuente: Informe Semanal SUIVE-1-2000 *Hasta Semana Epi. No. 11/2009.

Pag. 4

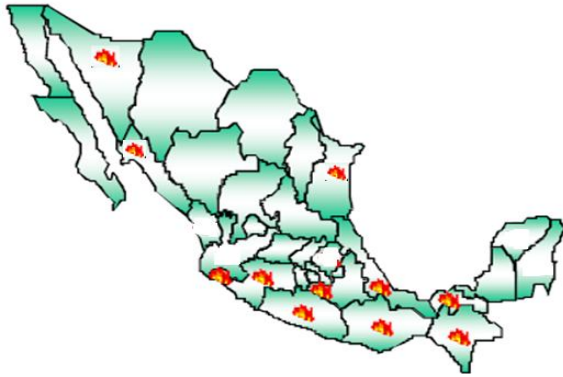
Situación Epidemiológica Dengue Tamaulipas 2008-2009*



Fuente: EPIBROTE
 *Hasta La Semana Epi No 11/2009

Pag. 37

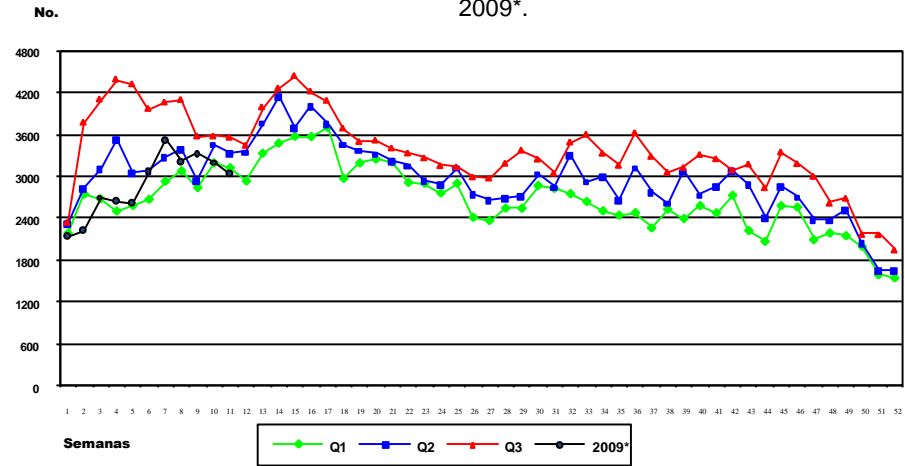
Estados con Brotes de
Casos Confirmados de Dengue
2009*



11 Estados

Fuente: CENAVECE *Hasta la Semana 11/2009*

Índice Endémico de Diarreas
Tamaulipas
2009*.



Fuente: Informe Semanal SUIVE-1-2000
Hasta Semana Epi. No. 11/2009.

Municipios con casos Confirmados de Dengue
Tamaulipas
2009*

Municipio	DC	DH	Total
Altamira	1	0	1
Madero	12	8	20
Tampico	9	6	15
Matamoros	9	21	30
Reynosa	2	8	10
Rio Bravo	1	0	1
Valle Hermoso	2	0	2
Soto La Marina	1	0	1
Mante	2	1	3
Total	39	44	83

Fuente: EPIBROTE *Hasta la semana Epi No 11/ 2009*

Casos de IRA por Año

Años	2004	2005	2006	2007	2008	2009*
Casos	835035	822231	710926	769787	766460	216409

Morbilidad de Infecciones Respiratorias Agudas
por Jurisdicción
Tamaulipas 2009*.

Semanas	JURISDICCIONES								TOTAL
	I	II	III	IV	V	VI	VII	VIII	
11	2122	4721	2773	2237	1363	1877	483	389	15965
Acumulado	36086	64994	30437	27488	19385	27495	5537	4787	216409

Fuente: Informe Semanal SUIVE-1-2000 *Hasta Semana Epi. No. 11/ 2009*.

Defunciones por Enfermedades Diarreicas Agudas en < de 5 años

Tamaulipas

Defunciones Por Año
2000-2009*

2009*.

Defunciones Por Jurisdicción
2009*

Año	Def.	Tasa
2000	20	7,3
2001	26	8,3
2002	29	9,7
2003	16	6,1
2004	17	5,8
2005	12	4,16
2006	18	6,2
2007	12	4,2
2008	11	3,90
2009	1	0.36

Juris	Def.	Tasa
I	0	0
II	0	0
III	0	0
IV	0	0
V	0	0
VI	1	7.19
VII	0	0
VIII	0	0
Total	1	0.36

Sistema de V. E de SEED

* Hasta Semana Epi. No. 11 2009*

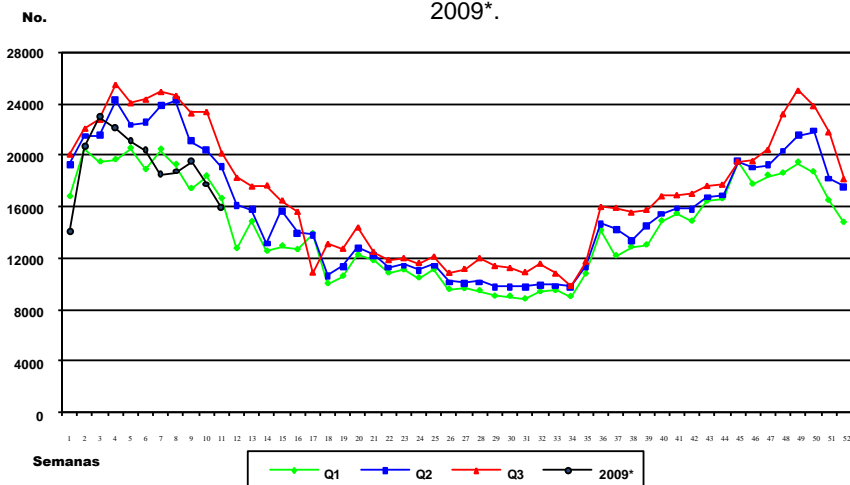
Padecimientos de Interés Estatal DENGUE

Situación Nacional
2009*

Estado	Casos
Colima	520
Michoacán	283
Guerrero	254
Veracruz	224
Sinaloa	214
Tamaulipas	83
Morelos	82
Tabasco	73
Jalisco	64
Chiapas	55
Yucatán	45

Fuente: CENAVECE *Hasta la Semana Epi No 11/2009*

Índice Endémico de IRA Tamaulipas 2009*.



Fuente: Informe Semanal SUIVE-1-2000 *Hasta Semana Epi. No.11/2009*.

Población por Jurisdicción Hombres 2009* Tamaulipas

Jurisdicción	Población	%
Victoria	219.975	13.7
Tampico	370.357	23.1
Matamoras	278.088	17.4
Reynosa	376.677	23.5
Nvo. Laredo	212.258	13.2
Mante	78.972	4.9
San Fernando	35.339	2.2
Jaumave	25.947	1.6
Estado	1.597.613	100

Fuente: Proyección de Población 2009 CONAPO MEXICO, D.F.

Población por Jurisdicción
Mujeres
Tamaulipas.
2009

Jurisdicción	Población	%
Victoria	222.965	13.9
Tampico	386.338	24.2
Matamoros	279.417	17.5
Reynosa	357.845	22.4
Nvo. Laredo	207.889	13.0
Mante	81.543	5.1
S. Fernando	34.180	2.1
Jaumave	25.227	1.5
Estado	1.595.404	100

Fuente: Proyección de Población 2009 CONAPO MEXICO, D.F.

Defunciones por Infecciones Respiratorias Agudas
en < de 5 años
Tamaulipas

Defunciones Por Año
2000-2009*

Año	Def.	Tasa
2000	31	11,4
2001	28	10,5
2002	26	9,92
2003	16	6,19
2004	36	12,4
2005	31	9,38
2006	26	9,09
2007	13	4,56
2008	9	3,20
2009	6	2.16

Defunciones Por Jurisdicción
2009*

Juris	Def.	Tasa
I	3	11.0
II	0	0
III	0	0
IV	3	4.70
V	0	0
VI	0	0
VII	1	16.5
VIII	0	0
Total	6	2.52

Sistema de V. E de SEED

* Hasta Semana Epi. No. 11 / 2009*.

Población por Jurisdicción
Tamaulipas
2009

Jurisdicción	Poblacion	%
Victoria	442.940	13.8
Tampico	756.695	23.6
Matamoros	557.505	17.4
Reynosa	734.522	23.0
Nvo. Laredo	420.147	13.1
Mante	160.515	5.0
S. Fernando	69.519	2.1
Jaumave	51.174	1.6
Estado	3.193.017	100

Fuente: Proyección de Población 2009 CONAPO MEXICO, D.F.

Casos de Tuberculosis Pulmonar
Casos y Defunciones TAMAULIPAS
1998-2009* Casos de TBP por
Jurisdicción
2009*

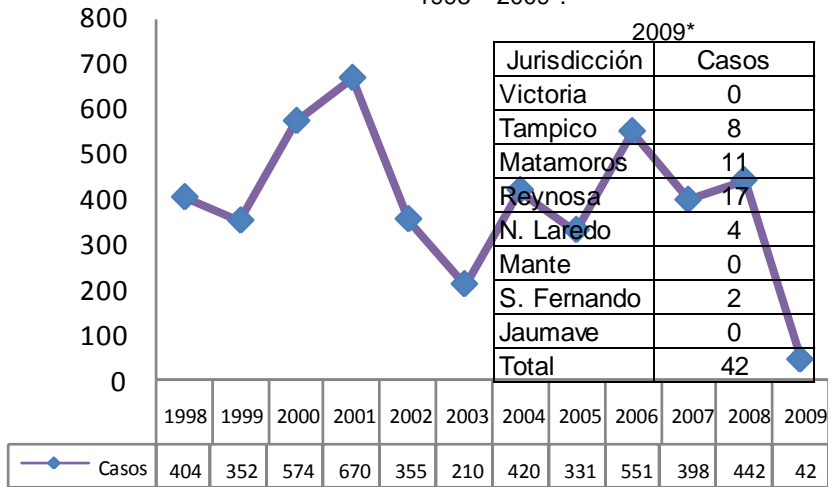
Años	Casos	Def.
2000	1097	107
2001	1041	101
2002	1010	98
2003	949	94
2004	963	75
2005	1054	67
2006	1107	85
2007	1025	69
2008	1089	84
2009	105	2
T Est.	3.28	0.06
**T Nac	ND	ND

Jurisdicción	Casos	Tasa
Victoria	8	1.81
Tampico	20	2.64
Matamoros	30	5.38
Reynosa	31	4.22
N. Laredo	12	2.86
Mante	2	1.25
S. Fernando	1	1.44
Jaumave	1	1.95
Total	105	3.28

FUENTE: EPI-TB

* Acumulado hasta el mes Febrero de 2009 **Tasa x 100,000 Hab

Casos de Rotavirus por Año
Tamaulipas
1998 – 2009*.



Fuente: Informe Semanal SUIVE-1-2000 *Hasta Semana Epi. No. 11/2009*.

Población por Municipio
2009.

Municipio	Población	Municipio	Población	Municipio	Población
Abasolo	11.141	C. Madero	198.016	Gómez Farías	8.195
Casas	3.923	González	38.894	Mante	108.048
Güemez	14.432	Tampico	306.486	N. Morelos	2.883
Hidalgo	22.908	Matamoros	492.788	Ocampo	11.814
Jiménez	8.043	Valle Hermoso	64.717	Xicoténcatl	21.476
Llera	17.079	Camargo	18.105	Burgos	4.519
Mainero	2.325	Gustavo Díaz		Cruillas	2.207
Padilla	11.987	Ordaz	14.286	Méndez	4.498
San Carlos	8.946	Reynosa	594.475	San Fernando	58.295
San Nicolás	1.054	Río Bravo	107.656	Bustamante	7.123
Soto La Marina	21.849	San Nicolás	1.054	Jaumave	14.703
Victoria	313.128	Guerrero	3.641	Miquihuana	3.599
Villagrán	6.125	Mier	6.427	Palmillas	1.501
Aldama	26.749	Miguel Alemán	22.751	Tula	24.248
Altamira	186.550	Nuevo Laredo	387.328	TOTAL	3.193.017
		A. Morelos	8.099		

Fuente: Proyección de Población 2009 CONAPO MEXICO, D.F.

Casos de Tuberculosis pulmonar
CERESOS
2006 – 2009*.

JURISD	DIAGNOSTICADOS			
	2006	2007	2008	2009*
I	0	7	3	0
II	6	6	10	1
III	4	7	6	1
IV	35	39	39	1
V	21	29	21	1
VI	1	1	0	0
VII	0	0	0	0
VIII	0	0	0	0
Total	67	89	79	4

Fuente: Registro Tb. Estatal

* Acumulado hasta el mes de Enero 2009 Tasa x 100,000 Hab

**Cierre Preliminar

Defunciones por CaCu y Ca Mama
Tamaulipas

Año	Defunciones 2000-2009*		Jurisd.	Defunciones por Jurisdicción 2009*	
	CaCu	Ca Mama		Ca Cu	Ca Mama
2000	132	123	I	4	1
2001	140	141	II	4	3
2002	146	150	III	1	1
2003	116	129	IV	2	1
2004	124	160	V	1	5
2005	132	164	VI	1	1
2006	152	161	VII	0	0
2007	126	149	VIII	0	0
2008	106	94	Total	13	12
2009	13	12			

Fuente: Sistema de V. E. de SEED

Hasta Semana Epi. No 11/2009

Mortalidad Materna Tamaulipas

Defunciones
2002-2009*

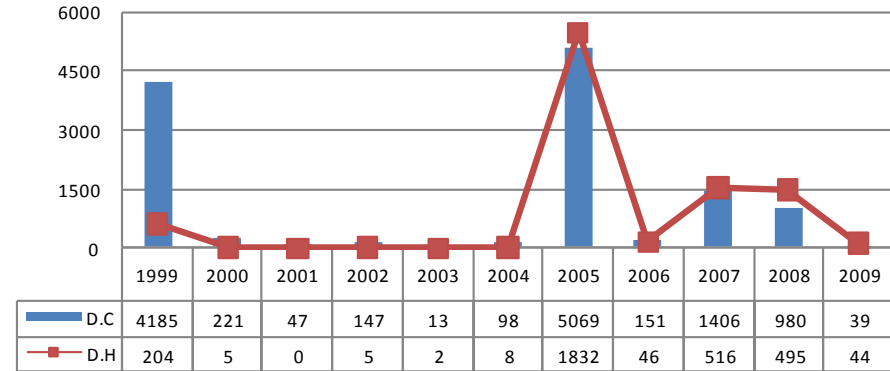
Años	Def.	R. M. M.
2002	23	39,4
2003	22	37,9
2004	26	45,2
2005	31	52,2
2006	35	61,3
2007	22	44,7
2008	38	63,6
2009	7	12,2

Defunciones
2009*

Jurisd.	Def.
I	2
II	2
III	2
IV	1
V	0
VI	0
VII	0
VIII	0
Total	7
**R M. M. Est.	12,2
*R M. M. Nac.	ND

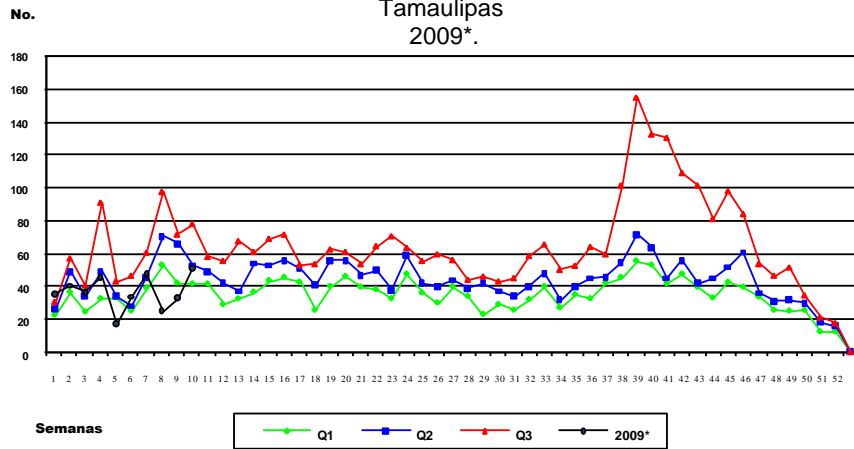
Fuente: Sistema de V. E de Muertes Maternas.
Hasta la Semana Epi. No 11/2009
** Razón de Muertes Maternas

Incidencia de casos de Dengue Clásico y Hemorrágico en Tamaulipas 1999-2009*



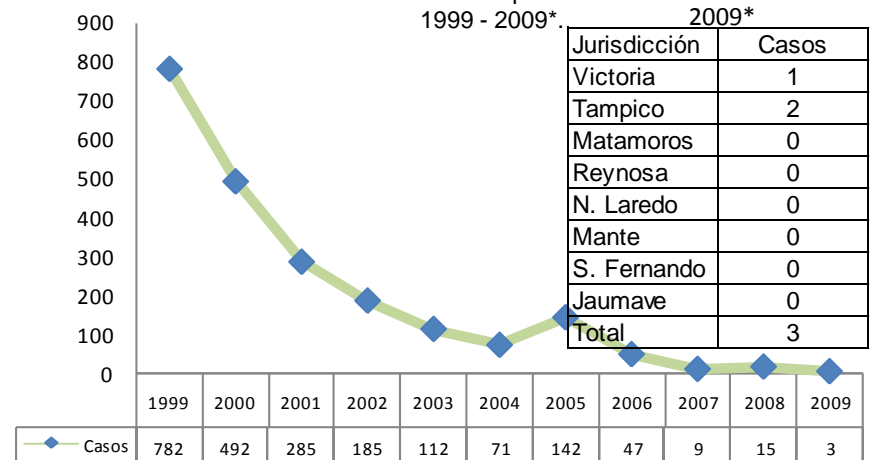
FUENTE: registro nominal de casos confirmados
EPIBROTE *Hasta Semana Epi. No. 11/2009*

Índice Endémico de Conjuntivitis Mucopurulenta Tamaulipas 2009*.



Fuente: Informe Semanal SUIVE-1-2000 *Hasta Semana Epi. No. 11/2009*.

Casos de Rubéola por Año Tamaulipas 1999 - 2009*.



Fuente: Informe Semanal SUIVE-1-2000 *Hasta Semana Epi. No. 11/2009*.

Casos Probables y confirmados
de Dengue Clásico y Hemorrágico
Por jurisdicción
Tamaulipas

Dengue Clásico

2009*

Dengue Hemorrágico

Juris.	Prob.	Conf.
I	56	1
II	365	22
III	94	11
IV	81	3
V	7	0
VI	29	2
VII	10	0
VIII	2	0
Total	644	39

Juris.	Prob.	Conf.
I	13	0
II	41	14
III	70	21
IV	32	8
V	0	0
VI	2	1
VII	0	0
VIII	0	0
Total	158	44

FUENTE: registro nominal de casos confirmados
EPIBROTE *Hasta Semana Epi. No. 11/ 2009*

Casos de Defecto de Tubo Neural
Al Nacimiento
Tamaulipas

Casos por Año
2001-2009*

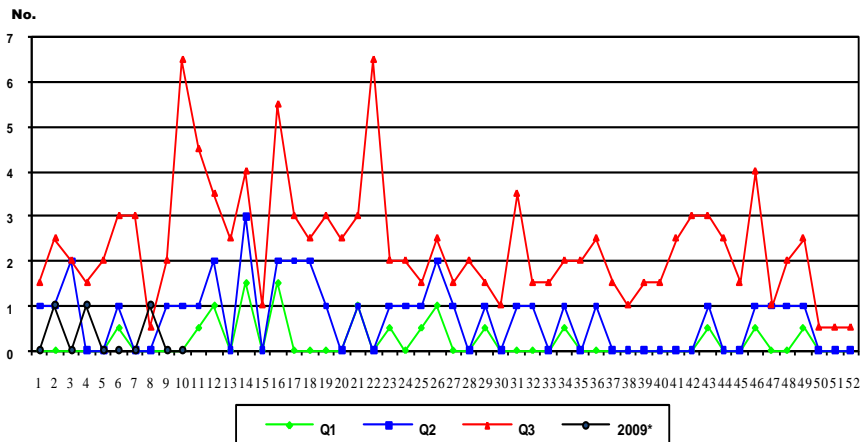
Casos por Jurisdicción
2009*

Años	Casos	Tasa
2001	17	2,8
2002	18	3,1
2003	18	3
2004	15	2,6
2005	25	4,3
2006	33	5,7
2007	31	5,4
2008	30	5,26
2009	9	1.50

Juris.	Casos	Tasa
I	0	0
II	2	0.35
III	5	0.87
IV	0	0
V	1	0.17
VI	0	0
VII	1	0.17
VIII	0	0
Total	9	1.50

Fuente: Sistema de V. E. de DTN
Hasta Semana Epi. No 11/2009.
Tasa * 10, 000 RNV

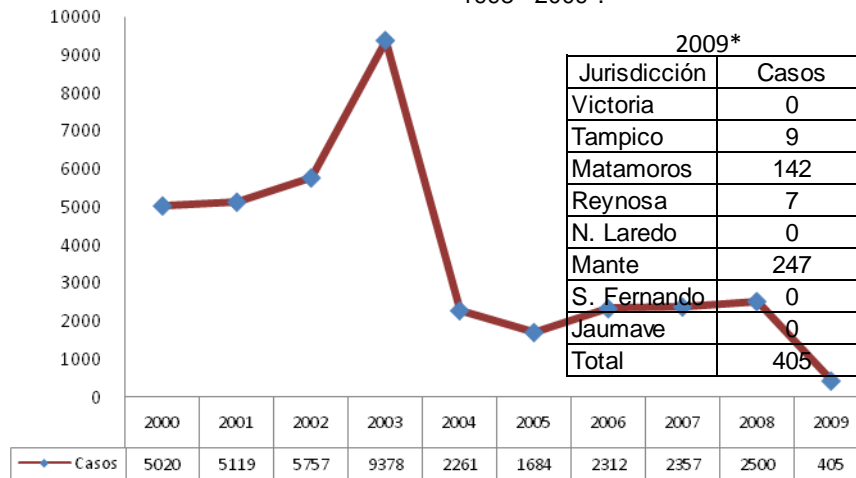
Índice Endémico de Rubéola
Tamaulipas
2009*



Semanas

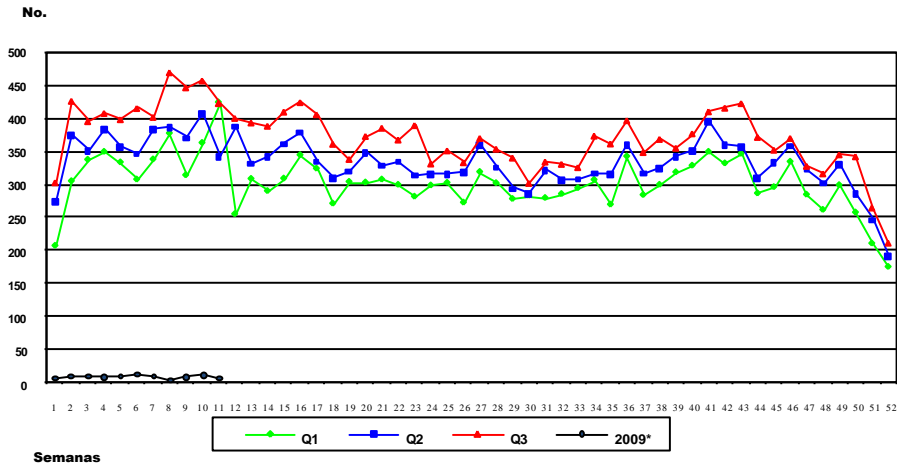
Fuente: Informe Semanal SUIVE-1-2000 *Hasta Semana Epi. No. 11/ 2009*.

Casos de Conjuntivitis Mucopurulenta
por Año Tamaulipas
1998 - 2009*.



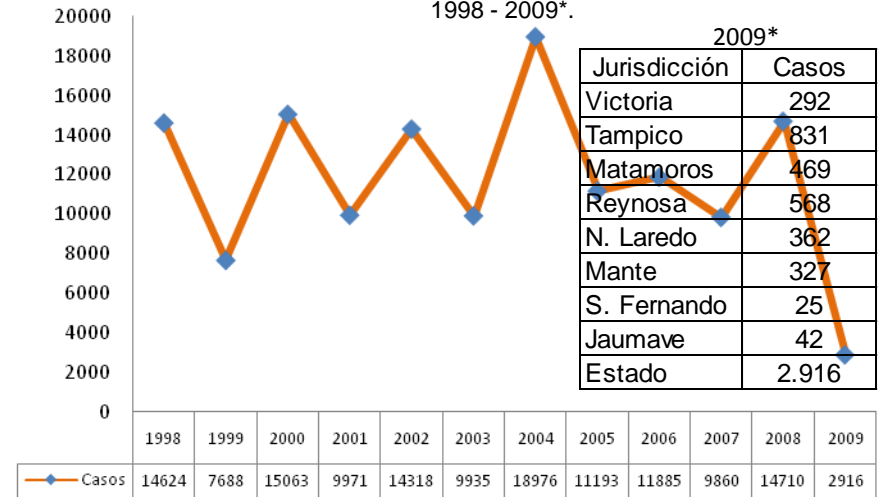
Fuente: Informe Semanal SUIVE-1-2000
hasta Semana Epi. No. 11/ 2009.

Índice Endémico de Parotiditis Tamaulipas 2009*.



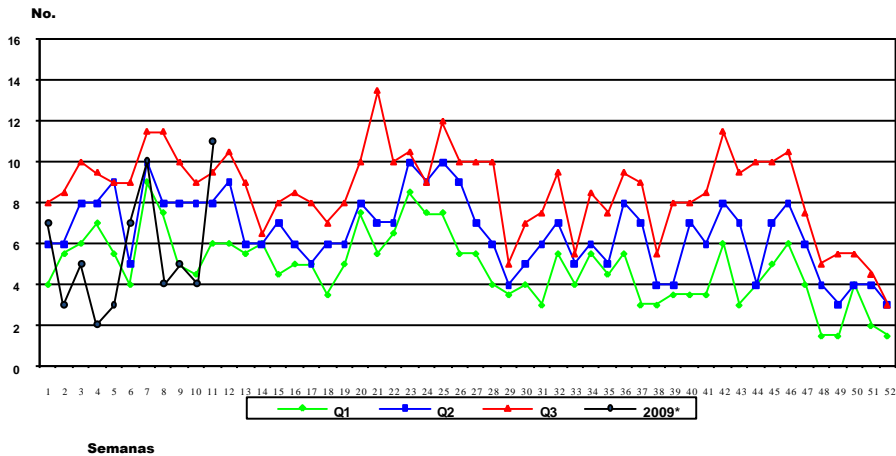
Fuente: Informe Semanal SUIVE-1-2000 *Hasta Semana Epi. No. 11/ 2009*

Casos de Varicela por Año Tamaulipas 1998 - 2009*.



Fuente: Informe Semanal SUIVE-1-2000 *hasta Semana Epi. No. 11/2009*.

Índice Endémico de Hepatitis Tamaulipas 2009*.



Fuente: Informe Semanal SUIVE-1-2000 *Hasta Semana Epi. No. 11/2009*

Casos de VIH/SIDA Tamaulipas

Casos por Año 2000-2009*

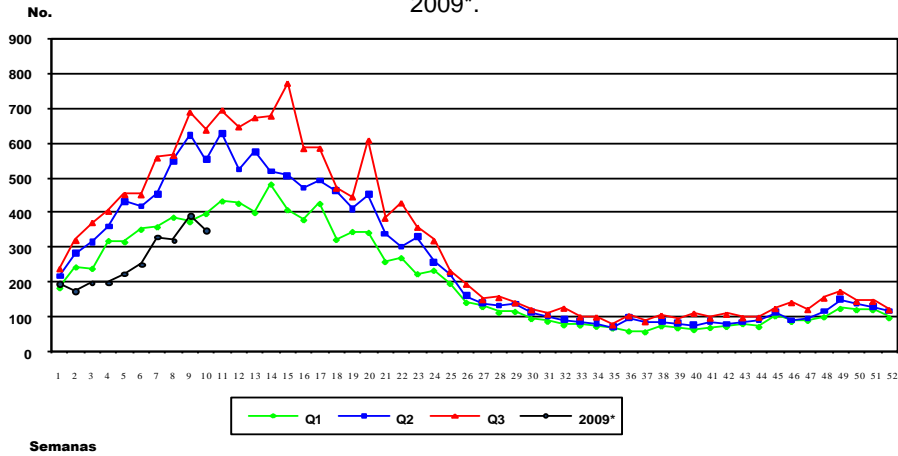
Año	Casos
2000	141
2001	123
2002	89
2003	116
2004	157
2005	168
2006	236
2007	240
2008	351
2009	13

Casos por Jurisdicción 2009*

Jurisdicción	Casos
Victoria	0
Tampico	6
Matamoros	0
Reynosa	7
N. Laredo	0
Mante	0
S. Fernando	0
Jaumave	0
Estado	13

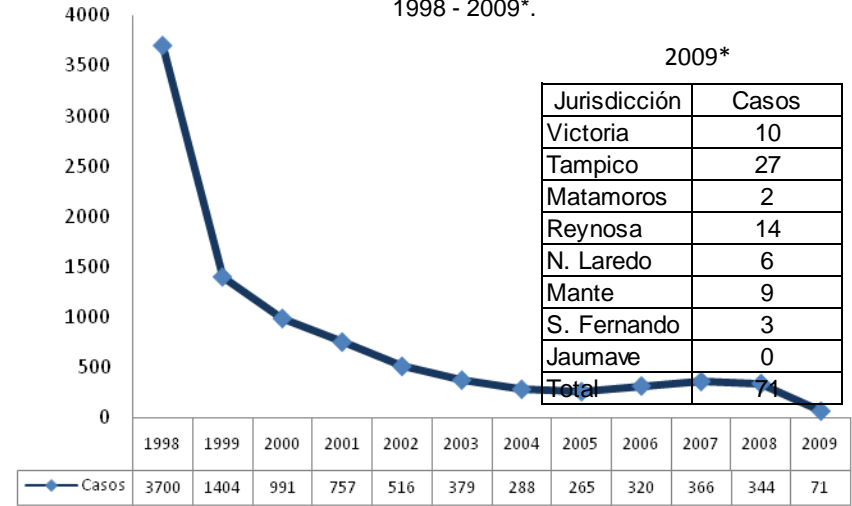
Fuente: Registro Nominal Estatal / Coordinación Estatal de VIH/SIDA-ITS
Hasta el mes Febrero del 2008*

Índice Endémico de Varicela Tamaulipas 2009*.



Fuente: Informe Semanal SUIVE-1-2000 *Hasta Semana Epi. No. 11/2009*

Casos de Parotiditis por Año Tamaulipas 1998 - 2009*.



Fuente: Informe Semanal SUIVE-1-2000 *Hasta Semana Epi. No. 11/2009*.

Seropositivos de VIH / SIDA Tamaulipas

Seropositivos por Año
2000-2009*

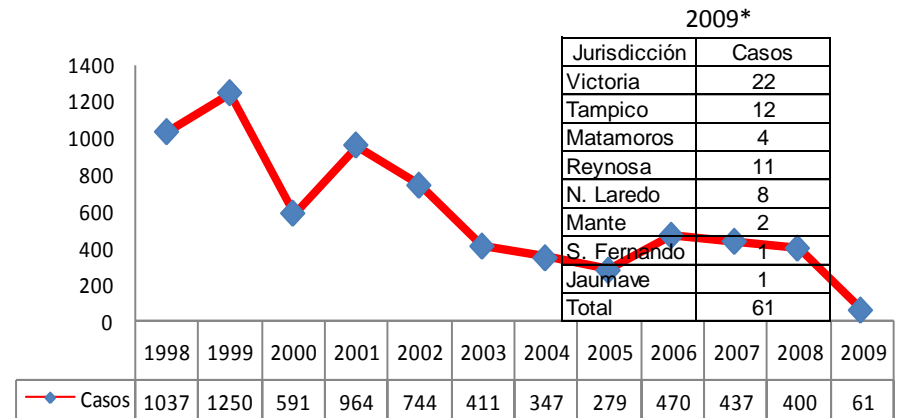
Año	Seropositivos
2000	103
2001	125
2002	118
2003	69
2004	98
2005	141
2006	214
2007	252
2008	229
2009	24

Seropositivos por Jurisdicción
2009*

Juris.	Seropositivos
I	0
II	7
III	0
IV	17
V	0
VI	0
VII	0
VIII	0
Total	24

Fuente: Registro Nominal Estatal / Coordinación Estatal de VIH/SIDA-ITS.
Hasta el mes Febrero del 2009*

Casos de Hepatitis por Año Tamaulipas 1998 - 2009*.



FUENTE: Informe Semanal SUIVE-1-2000
* hasta Semana Epi. No. 11/2009*.