

## Sistema Estatal de Vigilancia Epidemiológica Directorio

**Dr. Juan Guillermo Mansur Arzola**  
 Secretario de Salud  
 Lic. Jesús Nader N.  
 Delegado Regional del IMSS.  
 C. P. Sergio M. Zerluque Romero  
 Encargado del Despacho de la Delegación del ISSSTE.  
 Dr. Bertha Patricia Galván Olay  
 Coordinador del IMSS Oportunidades  
 Dr. Ernesto Alfonso Martínez Suárez  
 Director del Hospital Regional de PEMEX.  
 Coronel M. C. Fernando Cruz Ruiz  
 Director del Hospital Regional Militar  
 Capitán de Corveta SSN. MC.  
 Santos Cárdenas Escamilla  
 Director del Hospital Naval Militar

**Dr. Américo Villarreal Anaya**  
 Subsecretario de Calidad y Atención Hospitalaria  
**Dr. Luis Fernando Garza Frausto**  
 Director de Promoción y Protección de la Salud.  
**Dr. Roberto Hernández Báez**  
 Comisionado Estatal de Protección contra Riesgos Sanitarios  
**Dr. Gabriel de la Garza Garza**  
 Director General de Planeación Coord. Sectorial  
**Lic. Nazario Assad Montelongo**  
 Director Administrativo  
**Lic. José Espronceda Galván**  
 Director del Seguro Popular

Pag. 40      Mail: [epidem.tamps@gmail.com](mailto:epidem.tamps@gmail.com), [Notifica.tamaulipas@gmail.com](mailto:Notifica.tamaulipas@gmail.com)

### Unidades Medicas de Salud Por Institución Tamaulipas

INSTITUCION	UNIDAD
IMSS	43
IMSS OPORTUNIDADES	116
ISSSTE	32
SST	319
OTRAS	9
<b>TOTAL</b>	<b>519</b>

Fuente: RENIS 2002. Informes Institucionales.

# Secretaria de Salud

# BOLETÍN

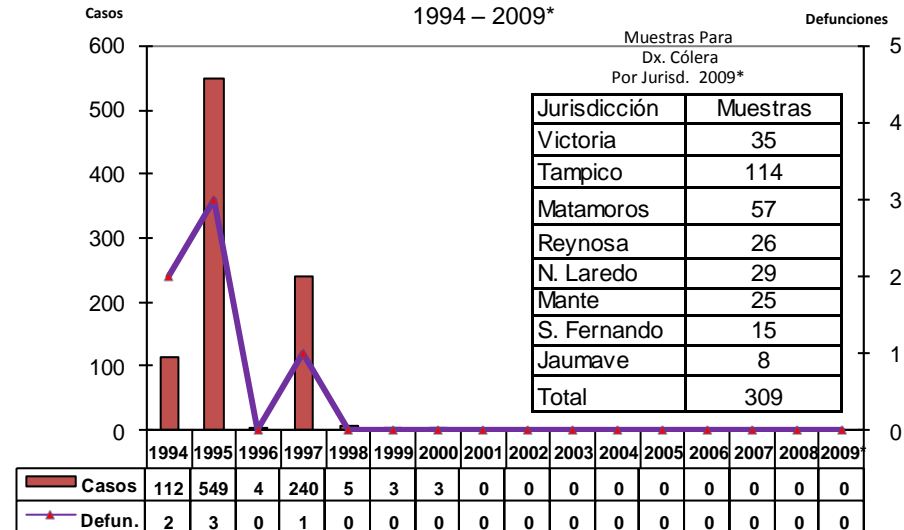
# Epidemiológico

## SEMANA 10/2009

*Epidemiología Esencia de la Prevención*



### Casos y Defunciones por Cólera Tamaulipas 1994 – 2009\*



	1994	1995	1996	1997	1998	1999	2000	2001	2002	2003	2004	2005	2006	2007	2008	2009*
■ Casos	112	549	4	240	5	3	3	0	0	0	0	0	0	0	0	0
—▲ Defun.	2	3	0	1	0	0	0	0	0	0	0	0	0	0	0	0

Fuente: Registro Nominal de Casos – \*Hasta Semana. Epi. No 10/2009.

# CONTENIDO

## Sistema Estatal de Vigilancia Epidemiológica Directorio

Programa                      Pagina                      Programa                      Pagina

Indice	2	Canal Endemico de Varicela	18
Morbi-Morta. Cólera	3	Casos y seropositivos VIH/SIDA,	19-20
Morbi. Enf. Diarreicas	5	Casos de Hepatitis Año	21-22
Canal Endemico de Eda s	6	Casos de Parotiditis Año	23-24
CAsoS por IRA.s Por Año	7	Casos de Conjuntivitis Año	25-26
Canal Endemico de IRAs	8	Casos de DTN Año	27
Defunciones por IRAs	9	Mortalidad Materna	28
Rotavirus	10	CACU y CA MA	29
Casos y defunciones de TB	11	Pob. Por Jurisdiccion Total	30
Historico de Tuberculosis	12	Poblacion Por Municipio	31
Incidencia de dengue C.y H.	13	Poblacion Por Juris. Mujeres	32
Casos Prob Y Conf De Dengue	14	Poblacion Por Juris. Hombres	33
Casos rubeola por Año	15	Informacion Estadistica	34
Canal endemico de Rubeola	16	Distribucion de Unidades y Dengue	35,36,37
Casos de Varicela	17	Directorio	39,40

Pag. 2

**COMITÉ EDITORIAL**  
**Dr. Alfredo Rodríguez Trujillo**  
 Subdirector de Epidemiología  
**Dr. Santos Daniel Carmona Aguirre**  
 Jefe de Depto. Vigilancia Epidemiológica  
 de Enfermedades Transmisibles  
**Dr. Gustavo Saucedo Ramírez**  
 Jefe de Depto. Vigilancia Epidemiológica  
 de Enfermedades No Transmisibles  
**Dr. Carlos I Quiñones Carrizales**  
 Jefe de Depto. de Sistemas de Información  
 Para la Vigilancia Epidemiológica

### PROCESAMIENTO DE INFORMACIÓN

**Lic. Deyanira Gutiérrez González**  
 Responsable Estatal del SUIVE.

**Lic. Saúl Pérez García**  
 Responsable Estatal del SIVEPAB, DM.

Pag. 39

### Casos de Diarrea por Año 2004-2009\*

Años	2004	2005	2006	2007	2008	2009*
Casos	160242	143178	145416	135262	153244	28690

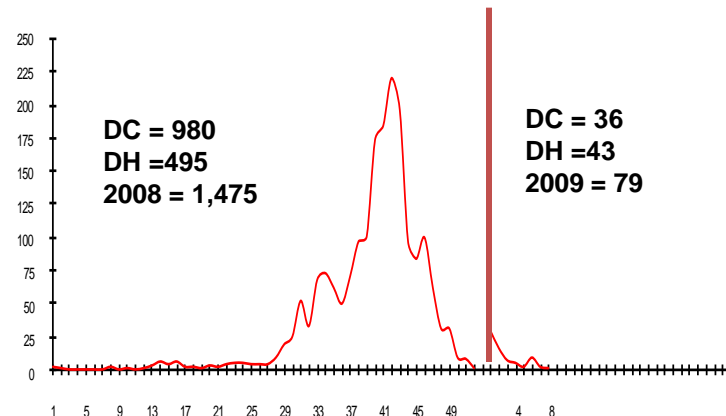
### Morbilidad de Enfermedades Diarreicas Agudas por Jurisdicción Tamaulipas 2009\*.

Semanas	JURISDICCIONES								TOTAL
	I	II	III	IV	V	VI	VII	VIII	
10	408	1019	577	428	273	356	63	72	3196
Acumulado	3206	10164	4338	3901	2802	3294	375	610	28690

Fuente: Informe Semanal SUIVE-1-2000 \*Hasta Semana Epi. No. 10/2009.

Pag. 4

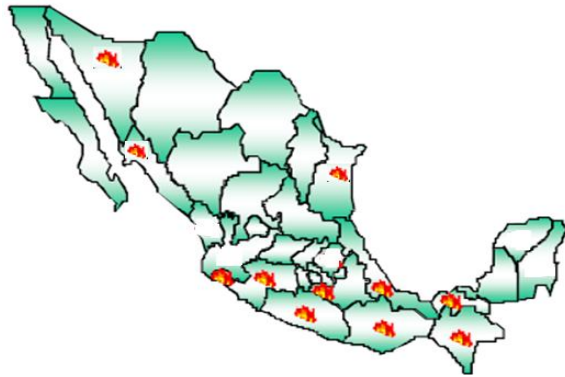
### Situación Epidemiológica Dengue Tamaulipas 2008-2009\*



Fuente: EPIBROTE  
 \*Hasta La Semana Epi No 10/2009

Pag. 37

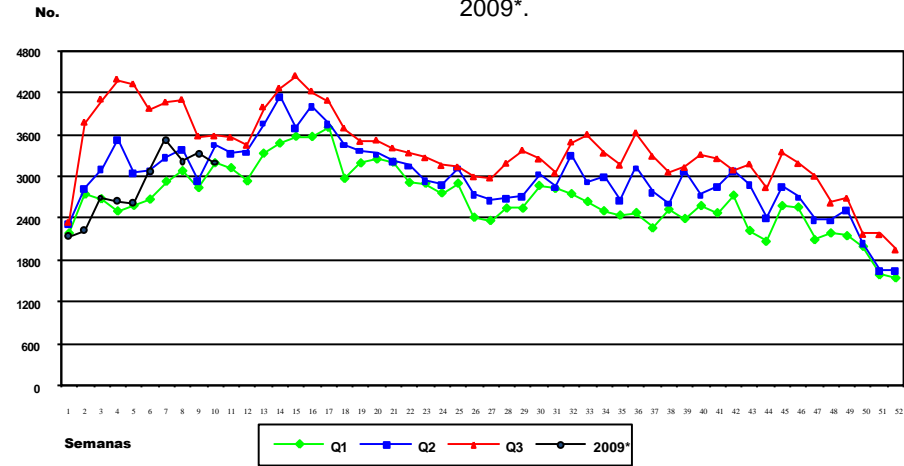
Estados con Brotes de Casos Confirmados de Dengue 2009\*



11 Estados

Fuente: CENAVECE \*Hasta la Semana 10/2009\*

Índice Endémico de Diarreas Tamaulipas 2009\*.



Fuente: Informe Semanal SUIVE-1-2000 \*Hasta Semana Epi. No. 10/2009\*.

Municipios con casos Confirmados de Dengue Tamaulipas 2009\*

Municipio	DC	DH	Total
Madero	12	8	20
Tampico	9	5	14
Matamoros	7	21	28
Reynosa	2	8	10
Rio Bravo	1	0	1
Valle Hermoso	2	0	2
Soto La Marina	1	0	1
Mante	2	1	3
Total	36	43	79

Fuente: EPIBROTE \*Hasta la semana Epi No 10/ 2009\*

Casos de IRA por Año

Años	2004	2005	2006	2007	2008	2009*
Casos	835035	822231	710926	769787	766460	200422

Morbilidad de Infecciones Respiratorias Agudas por Jurisdicción Tamaulipas 2009\*.

Semanas	JURISDICCIONES								TOTAL
	I	II	III	IV	V	VI	VII	VIII	
10	2774	5695	2422	2238	1555	2342	311	400	17737
Acumulado	33964	60251	27664	25451	18022	25618	5054	4398	200422

Fuente: Informe Semanal SUIVE-1-2000 \*Hasta Semana Epi. No. 10/ 2009\*.

### Defunciones por Enfermedades Diarreicas Agudas en < de 5 años

Tamaulipas

Defunciones Por Año  
2000-2009\*

2009\*.

Defunciones Por Jurisdicción  
2009\*

Año	Def.	Tasa
2000	20	7,3
2001	26	8,3
2002	29	9,7
2003	16	6,1
2004	17	5,8
2005	12	4,16
2006	18	6,2
2007	12	4,2
2008	11	3,90
2009	1	0.36

Juris	Def.	Tasa
I	0	0
II	0	0
III	0	0
IV	0	0
V	0	0
VI	1	10.6
VII	0	0
VIII	0	0
Total	1	0.36

Sistema de V. E de SEED

\* Hasta Semana Epi. No. 10 2009\*

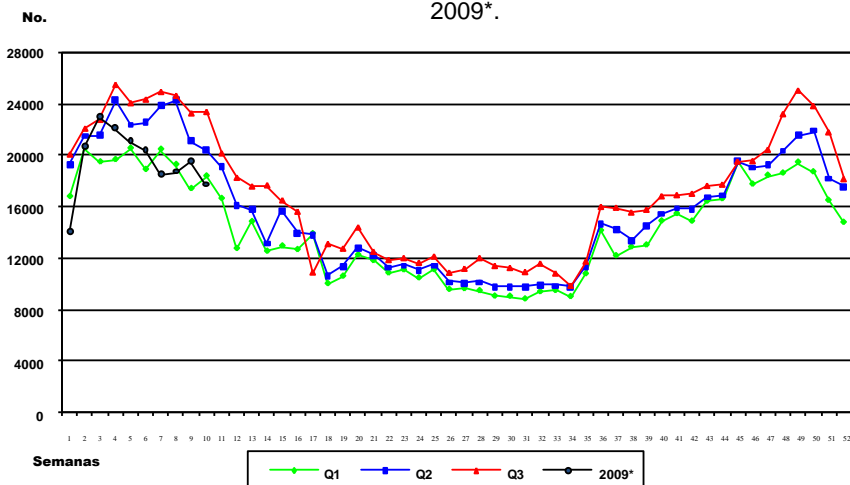
### Padecimientos de Interés Estatal DENGUE

Situación Nacional  
2009\*

Estado	Casos
Colima	465
Michoacán	258
Guerrero	234
Veracruz	206
Sinaloa	171
Morelos	80
Tamaulipas	77
Tabasco	60
Chiapas	48
Jalisco	48
Yucatán	45

Fuente: CENAVECE \*Hasta la Semana Epi No 10/2009\*

### Índice Endémico de IRA Tamaulipas 2009\*.



Fuente: Informe Semanal SUIVE-1-2000 \*Hasta Semana Epi. No.10/2009\*.

### Población por Jurisdicción Hombres 2009\* Tamaulipas

Jurisdicción	Población	%
Victoria	219.975	13.7
Tampico	370.357	23.1
Matamoros	278.088	17.4
Reynosa	376.677	23.5
Nvo. Laredo	212.258	13.2
Mante	78.972	4.9
San Fernando	35.339	2.2
Jaumave	25.947	1.6
Estado	1.597.613	100

Fuente: Proyección de Población 2009 CONAPO MEXICO, D.F.

Población por Jurisdicción  
Mujeres  
Tamaulipas.  
2009

Jurisdicción	Población	%
Victoria	222.965	13.9
Tampico	386.338	24.2
Matamoros	279.417	17.5
Reynosa	357.845	22.4
Nvo. Laredo	207.889	13.0
Mante	81.543	5.1
S. Fernando	34.180	2.1
Jaumave	25.227	1.5
Estado	1.595.404	100

Fuente: Proyección de Población 2009 CONAPO MEXICO, D.F.

Defunciones por Infecciones Respiratorias Agudas  
en < de 5 años  
Tamaulipas

Defunciones Por Año  
2000-2009\*

Año	Def.	Tasa
2000	31	11,4
2001	28	10,5
2002	26	9,92
2003	16	6,19
2004	36	12,4
2005	31	9,38
2006	26	9,09
2007	13	4,56
2008	9	3,20
2009	6	2.16

Defunciones Por Jurisdicción  
2009\*

Juris	Def.	Tasa
I	3	11.0
II	0	0
III	0	0
IV	2	3.8
V	0	0
VI	0	0
VII	1	19.7
VIII	0	0
Total	6	2.16

Sistema de V. E de SEED

\* Hasta Semana Epi. No. 10 / 2009\*.

Población por Jurisdicción  
Tamaulipas  
2009

Jurisdicción	Poblacion	%
Victoria	442.940	13.8
Tampico	756.695	23.6
Matamoros	557.505	17.4
Reynosa	734.522	23.0
Nvo. Laredo	420.147	13.1
Mante	160.515	5.0
S. Fernando	69.519	2.1
Jaumave	51.174	1.6
Estado	3.193.017	100

Fuente: Proyección de Población 2009 CONAPO MEXICO, D.F.

Casos de Tuberculosis Pulmonar  
Casos y Defunciones TAMAULIPAS  
1998-2009\* Casos de TBP por  
Jurisdicción  
2009\*

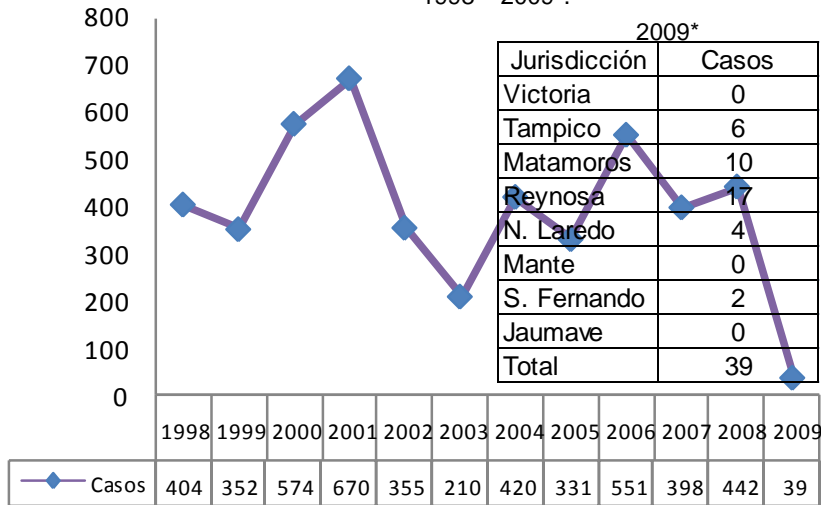
Años	Casos	Def.
2000	1097	107
2001	1041	101
2002	1010	98
2003	949	94
2004	963	75
2005	1054	67
2006	1107	85
2007	1025	69
2008	1089	84
2009	105	2
T Est.	3.28	0.06
**T Nac	ND	ND

Jurisdicción	Casos	Tasa
Victoria	8	1.81
Tampico	20	2.64
Matamoros	30	5.38
Reynosa	31	4.22
N. Laredo	12	2.86
Mante	2	1.25
S. Fernando	1	1.44
Jaumave	1	1.95
Total	105	3.28

FUENTE: EPI-TB

\* Acumulado hasta el mes Febrero de 2009 \*\*Tasa x 100,000 Hab

Casos de Rotavirus por Año  
Tamaulipas  
1998 – 2009\*.



Fuente: Informe Semanal SUIVE-1-2000 \*Hasta Semana Epi. No. 10/2009\*.

Población por Municipio  
2009.

Municipio	Población	Municipio	Población	Municipio	Población
Abasolo	<b>11.141</b>	C. Madero	<b>198.016</b>	Gómez Farías	<b>8.195</b>
Casas	<b>3.923</b>	González	<b>38.894</b>	Mante	<b>108.048</b>
Güemez	<b>14.432</b>	Tampico	<b>306.486</b>	N. Morelos	<b>2.883</b>
Hidalgo	<b>22.908</b>	Matamoros	<b>492.788</b>	Ocampo	<b>11.814</b>
Jiménez	<b>8.043</b>	Valle Hermoso	<b>64.717</b>	Xicoténcatl	<b>21.476</b>
Llera	<b>17.079</b>	Camargo	<b>18.105</b>	Burgos	<b>4.519</b>
Mainero	<b>2.325</b>	Gustavo Díaz		Cruillas	<b>2.207</b>
Padilla	<b>11.987</b>	Ordaz	<b>14.286</b>	Méndez	<b>4.498</b>
San Carlos	<b>8.946</b>	Reynosa	<b>594.475</b>	San Fernando	<b>58.295</b>
San Nicolás	<b>1.054</b>	Río Bravo	<b>107.656</b>	Bustamante	<b>7.123</b>
Soto La Marina	<b>21.849</b>	San Nicolás	<b>1.054</b>	Jaumave	<b>14.703</b>
Victoria	<b>313.128</b>	Guerrero	<b>3.641</b>	Miquihuana	<b>3.599</b>
Villagrán	<b>6.125</b>	Mier	<b>6.427</b>	Palmillas	<b>1.501</b>
Aldama	<b>26.749</b>	Miguel Alemán	<b>22.751</b>	Tula	<b>24.248</b>
Altamira	<b>186.550</b>	Nuevo Laredo	<b>387.328</b>	<b>TOTAL</b>	<b>3.193.017</b>
		A. Morelos	<b>8.099</b>		

Fuente: Proyección de Población 2009 CONAPO MEXICO, D.F.

Casos de Tuberculosis pulmonar  
CERESOS  
2006 – 2009\*.

JURISD	DIAGNOSTICADOS			
	2006	2007	2008	2009*
I	0	7	3	0
II	6	6	10	1
III	4	7	6	1
IV	35	39	39	1
V	21	29	21	1
VI	1	1	0	0
VII	0	0	0	0
VIII	0	0	0	0
<b>Total</b>	<b>67</b>	<b>89</b>	<b>79</b>	<b>4</b>

Fuente: Registro Tb. Estatal

\* Acumulado hasta el mes de Enero 2009 Tasa x 100,000 Hab

\*\*Cierre Preliminar

Defunciones por CaCu y Ca Mama  
Tamaulipas

Año	Defunciones 2000-2009*		Jurisd.	Defunciones por Jurisdicción 2009*	
	CaCu	Ca Mama		Ca Cu	Ca Mama
2000	132	123	I	1	1
2001	140	141	II	3	3
2002	146	150	III	1	1
2003	116	129	IV	2	1
2004	124	160	V	1	3
2005	132	164	VI	1	1
2006	152	161	VII	0	0
2007	126	149	VIII	0	0
2008	106	94	<b>Total</b>	<b>9</b>	<b>10</b>
2009	9	10			

Fuente: Sistema de V. E. de SEED

\*Hasta Semana Epi. No 10/2009\*

### Mortalidad Materna Tamaulipas

Defunciones  
2002-2009\*

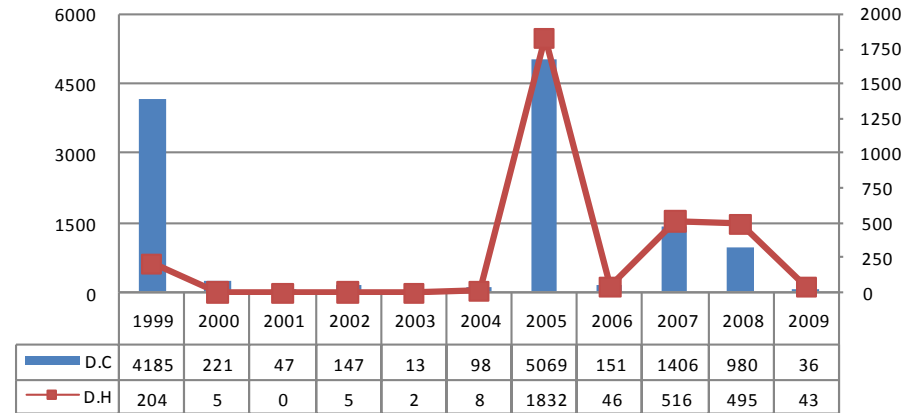
Años	Def.	R. M. M.
2002	23	39,4
2003	22	37,9
2004	26	45,2
2005	31	52,2
2006	35	61,3
2007	22	44,7
2008	38	63,6
2009	7	12,2

Defunciones  
2009\*

Jurisd.	Def.
I	2
II	2
III	2
IV	1
V	0
VI	0
VII	0
VIII	0
Total	7
**R M. M. Est.	12,2
*R M. M. Nac.	ND

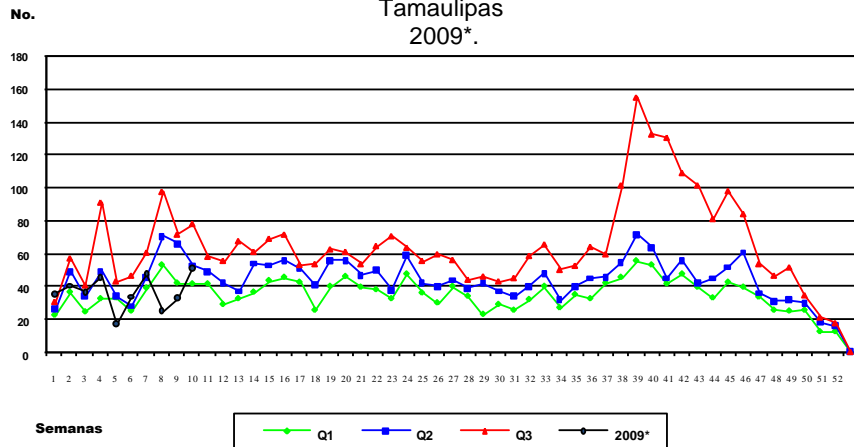
Fuente: Sistema de V. E de Muertes Maternas.  
\*Hasta la Semana Epi. No 10/ 2009\*  
\*\* Razón de Muertes Maternas

### Incidencia de casos de Dengue Clásico y Hemorrágico en Tamaulipas 1999-2009\*



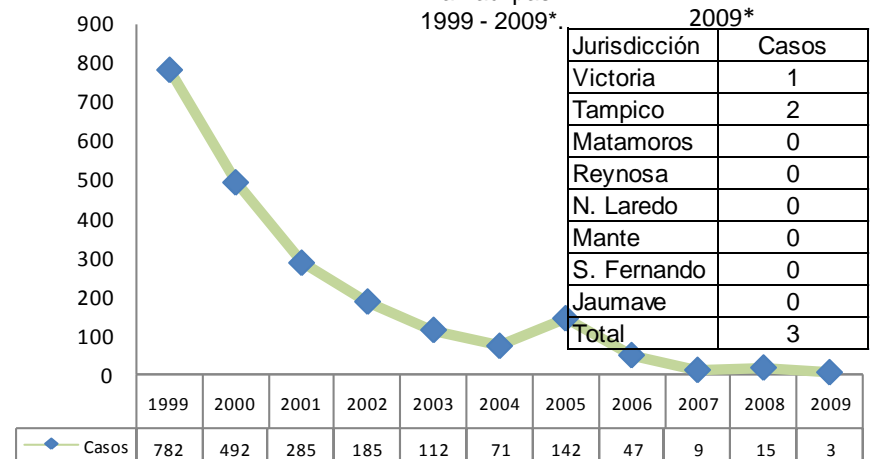
FUENTE: registro nominal de casos confirmados  
EPIBROTE \*Hasta Semana Epi. No. 10/ 2009\*

### Índice Endémico de Conjuntivitis Mucopurulenta Tamaulipas 2009\*.



Fuente: Informe Semanal SUIVE-1-2000 \*Hasta Semana Epi. No. 10/2009\*.

### Casos de Rubéola por Año Tamaulipas 1999 - 2009\*



Jurisdicción	Casos
Victoria	1
Tampico	2
Matamoros	0
Reynosa	0
N. Laredo	0
Mante	0
S. Fernando	0
Jaumave	0
Total	3

Fuente: Informe Semanal SUIVE-1-2000 \*Hasta Semana Epi. No. 10/ 2009\*.

Casos Probables y confirmados  
de Dengue Clásico y Hemorrágico  
Por jurisdicción  
Tamaulipas

Dengue Clásico 2009\*

Juris.	Prob.	Conf.
I	56	1
II	365	21
III	94	9
IV	81	3
V	7	0
VI	29	2
VII	10	0
VIII	2	0
Total	644	36

Dengue Hemorrágico

Juris.	Prob.	Conf.
I	13	0
II	41	13
III	70	21
IV	32	8
V	0	0
VI	2	1
VII	0	0
VIII	0	0
Total	158	43

FUENTE: registro nominal de casos confirmados  
EPIBROTE \*Hasta Semana Epi. No. 10/ 2009\*

Casos de Defecto de Tubo Neural  
Al Nacimiento  
Tamaulipas

Casos por Año  
2001-2009\*

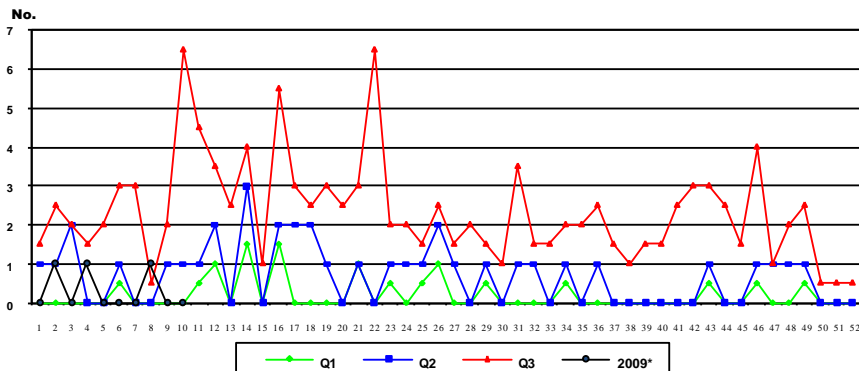
Años	Casos	Tasa
2001	17	2,8
2002	18	3,1
2003	18	3
2004	15	2,6
2005	25	4,3
2006	33	5,7
2007	31	5,4
2008	30	5,26
2009	6	1.05

Casos por Jurisdicción  
2009\*

Juris.	Casos	Tasa
I	0	0
II	1	0.17
III	4	0.70
IV	0	0
V	1	0.17
VI	0	0
VII	0	0
VIII	0	0
Total	6	1.05

Fuente: Sistema de V. E. de DTN  
\*Hasta Semana Epi. No 10/2009\*.  
Tasa \* 10, 000 RNV

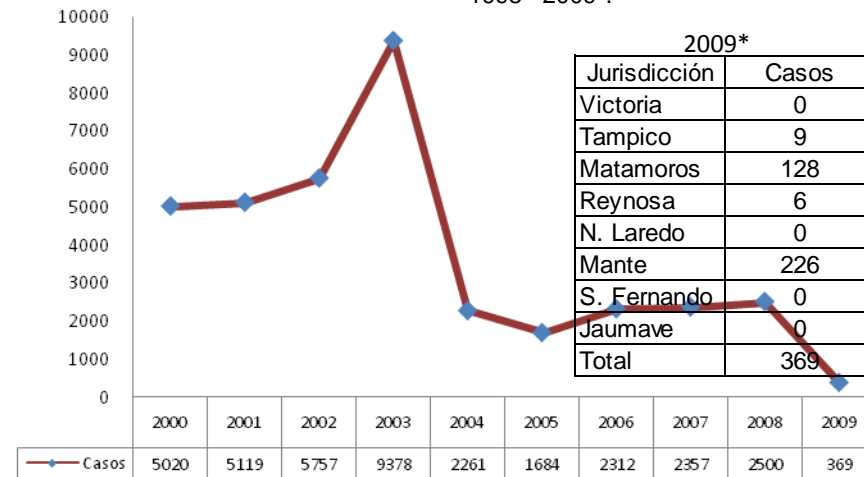
Índice Endémico de Rubéola  
Tamaulipas  
2009\*



Semanas

Fuente: Informe Semanal SUIVE-1-2000 \*Hasta Semana Epi. No. 10/ 2009\*.

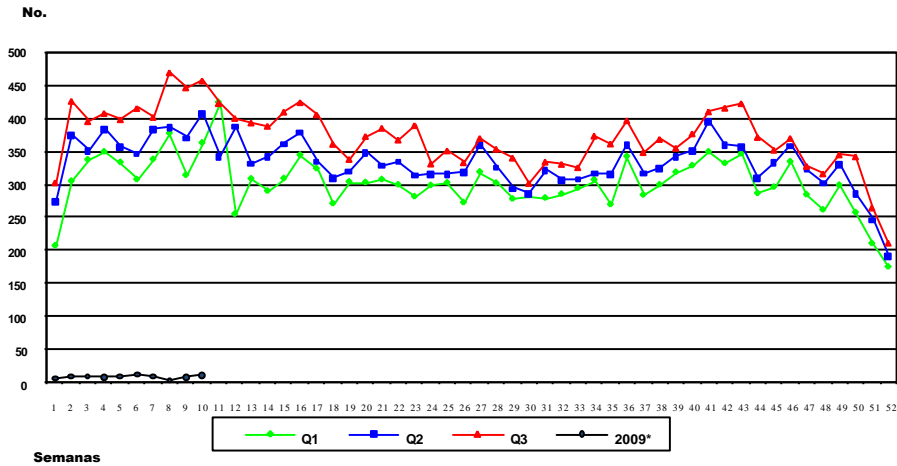
Casos de Conjuntivitis Mucopurulenta  
por Año Tamaulipas  
1998 - 2009\*.



Fuente: Informe Semanal SUIVE-1-2000  
\*hasta Semana Epi. No. 10/ 2009\*.

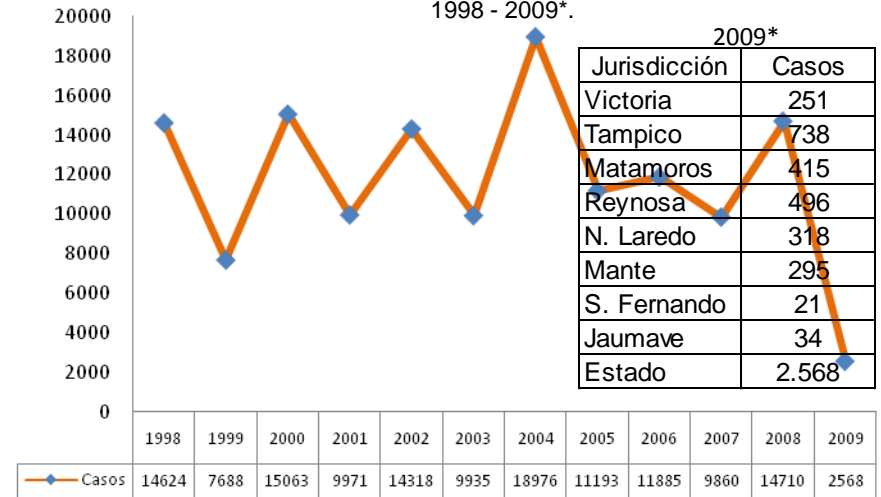


### Índice Endémico de Parotiditis Tamaulipas 2009\*.



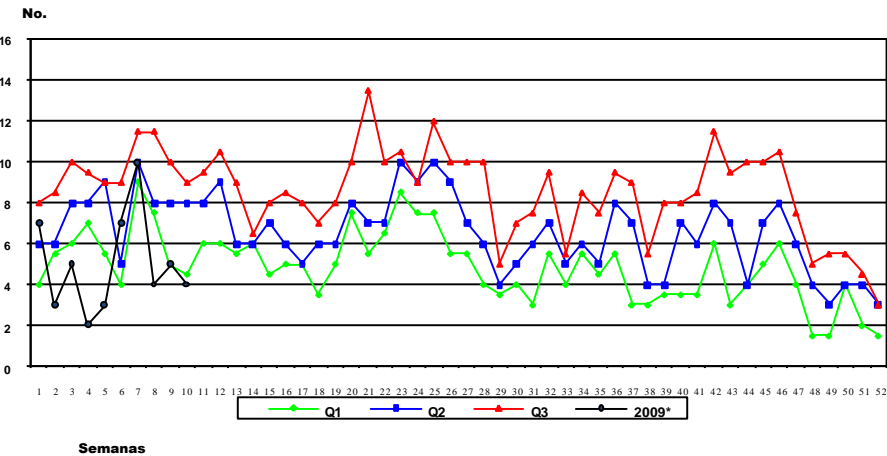
Fuente: Informe Semanal SUIVE-1-2000 \*Hasta Semana Epi. No. 10/ 2009\*

### Casos de Varicela por Año Tamaulipas 1998 - 2009\*.



Fuente: Informe Semanal SUIVE-1-2000 \*hasta Semana Epi. No. 10/ 2009\*.

### Índice Endémico de Hepatitis Tamaulipas 2009\*.



Fuente: Informe Semanal SUIVE-1-2000 \*Hasta Semana Epi. No. 10/2009\*

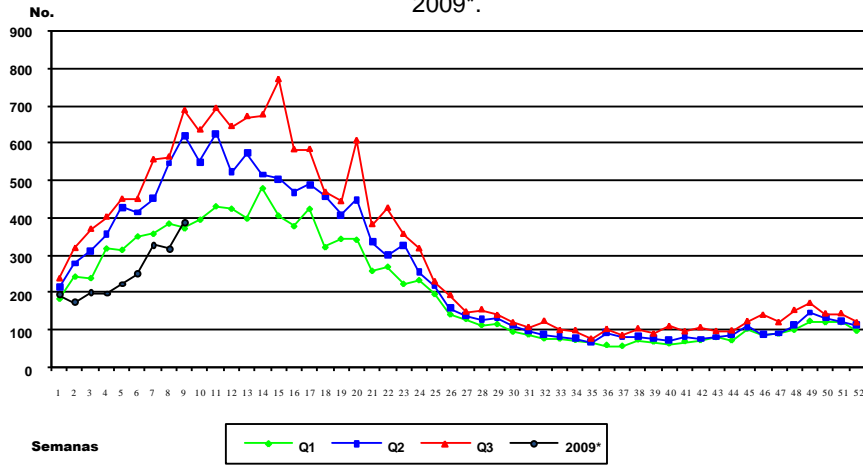
### Casos de VIH/SIDA Tamaulipas

Año	Casos
2000	141
2001	123
2002	89
2003	116
2004	157
2005	168
2006	236
2007	240
2008	351
2009	13

Jurisdicción	Casos
Victoria	0
Tampico	6
Matamoros	0
Reynosa	7
N. Laredo	0
Mante	0
S. Fernando	0
Jaumave	0
Estado	13

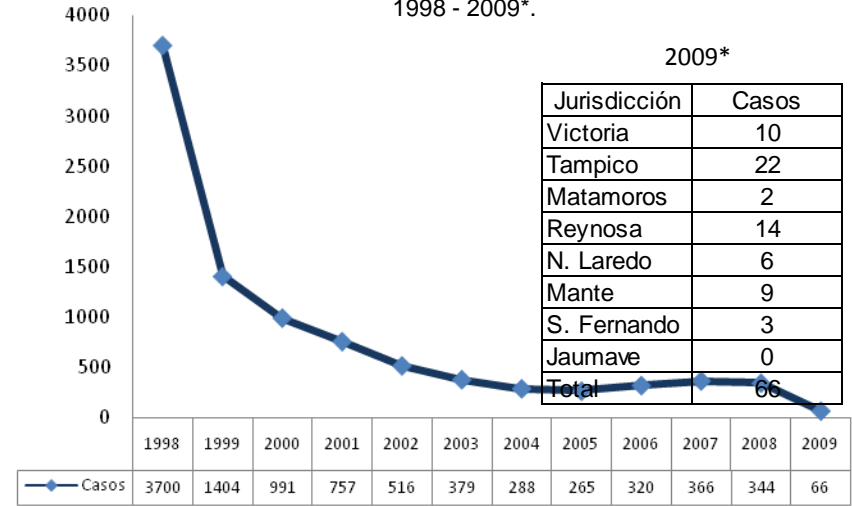
Fuente: Registro Nominal Estatal / Coordinación Estatal de VIH/SIDA-ITS Hasta el mes Febrero del 2008\*

### Índice Endémico de Varicela Tamaulipas 2009\*.



Fuente: Informe Semanal SUIVE-1-2000 \*Hasta Semana Epi. No. 10/2009\*

### Casos de Parotiditis por Año Tamaulipas 1998 - 2009\*.



Fuente: Informe Semanal SUIVE-1-2000 \*Hasta Semana Epi. No. 10/2009\*.

### Seropositivos de VIH / SIDA Tamaulipas

#### Seropositivos por Año 2000-2009\*

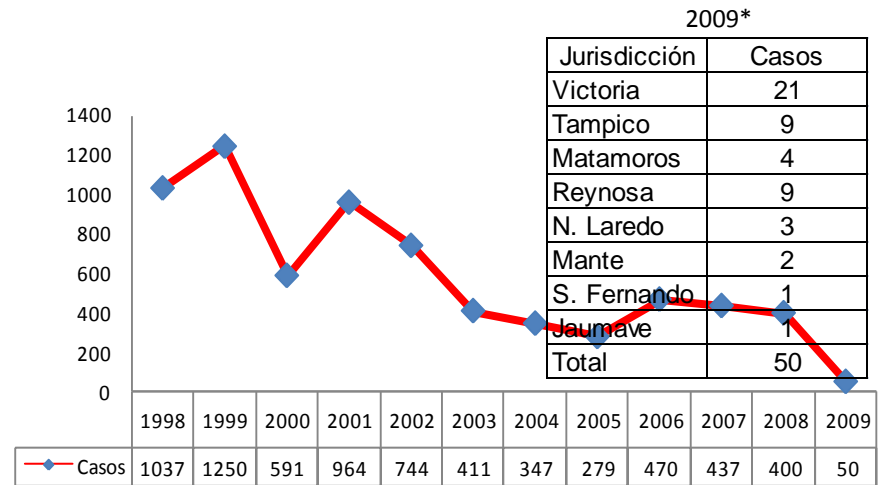
Año	Seropositivos
2000	103
2001	125
2002	118
2003	69
2004	98
2005	141
2006	214
2007	252
2008	229
2009	24

#### Seropositivos por Jurisdicción 2009\*

Juris.	Seropositivos .
I	0
II	7
III	0
IV	17
V	0
VI	0
VII	0
VIII	0
<b>Total</b>	<b>24</b>

Fuente: Registro Nominal Estatal / Coordinación Estatal de VIH/SIDA-ITS.  
Hasta el mes Febrero del 2009\*

### Casos de Hepatitis por Año Tamaulipas 1998 - 2009\*.



FUENTE: Informe Semanal SUIVE-1-2000  
\* hasta Semana Epi. No. 10/2009\*.