



Secretaría de
Salud
TAMAULIPAS

Boletín EPIDEMIOLOGICO



Semana
05
2017

Epidemiología Esencia de la Prevención



Tamaulipas
ESTADO FUERTE PARA TODOS

CONTENIDO

Programa

Pagina

Indice	2
Morbi-Morta. Cólera	3
Morbi. Enf. Diarreicas	5
Canal Endemico de Eda s	6
CAsos por IRAs Por Año	7
Canal Endemico de IRAs	8
Defunciones por IRAs	9
Rotavirus	10
Casos y defunciones de TB	11
Historico de Tuberculosis	12
Incidencia de dengue C.y H.	13
Casos Prob Y Conf De Dengue	14
Casos rubeola por Año	15
Canal endemico de Rubeola	16
Casos de Varicela	17

Programa

Pagina

Canal Endemico de Varicela	18
Casos y seropositivos VIH/SIDA,	19-20
Casos de Hepatitis Año	21-22
Casos de Parotiditis Año	23-24
Casos de Conjuntivitis Año	25-26
Situacion de Influenza por Jurisd.	27
Situacion de influenza por Mun.	28
Casos de DTN Año	29
Mortalidad M aterna	30
CACU y CA MA	31
Pob. Por Jurisdiccion Total	32
Poblacion Por Juris. Mujeres y Hom	33,34,35
Poblacion Por Juris. Hombres	36,37,38
Dengue	39
Directorio	40

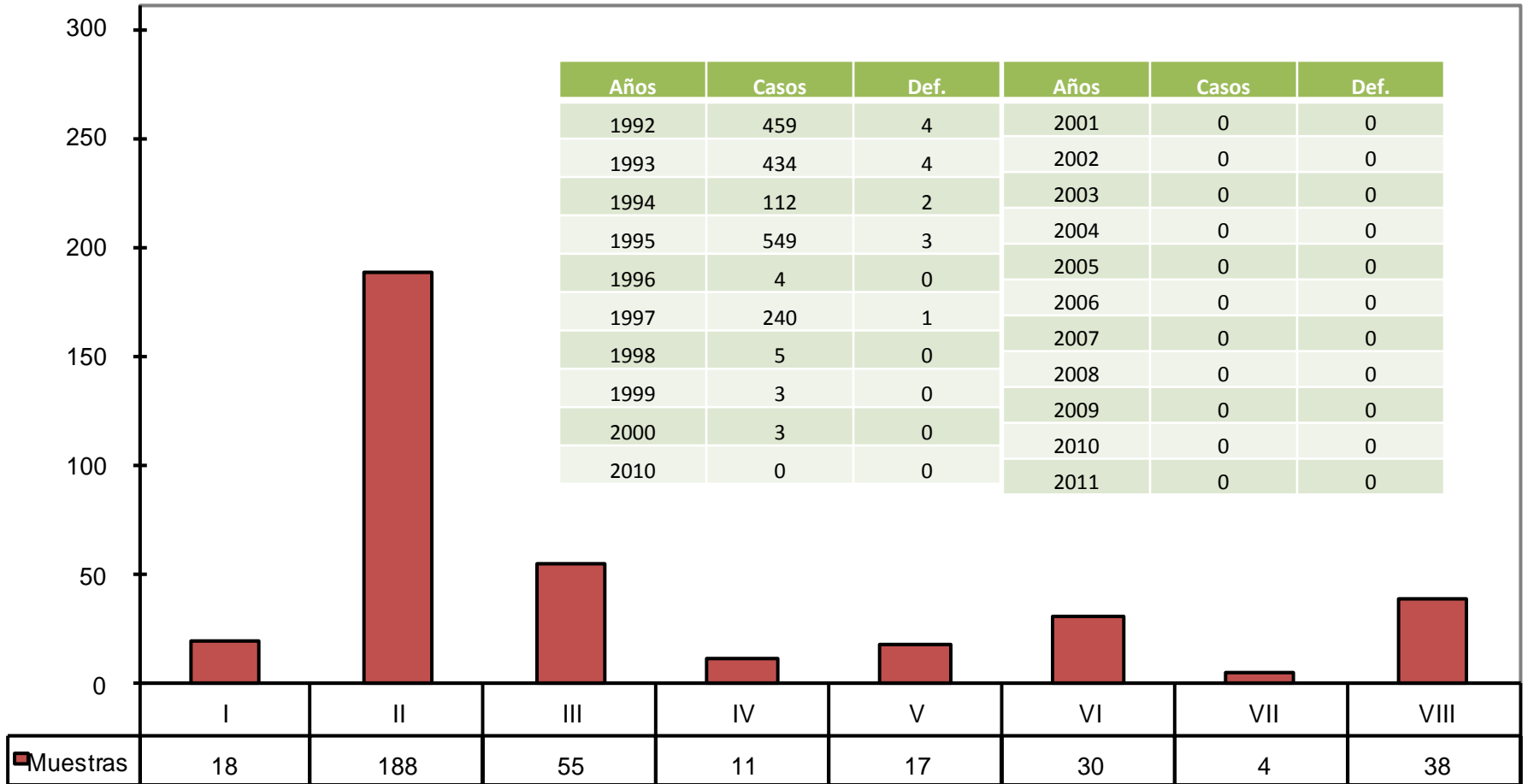
Casos , Defunciones y Muestras para Diagnostico de Cólera

Tamaulipas

1992 – 2011*

Casos

Defunciones



Fuente: Registro Nominal de Casos – *Hasta Semana. Epi. No. 05/2011.

Casos de Diarrea por Año 2005-2011*

Años	2005	2006	2007	2008	2009	2010	2011*
Casos	143,178	145,416	135,262	153,244	154,925	130,544	11,993

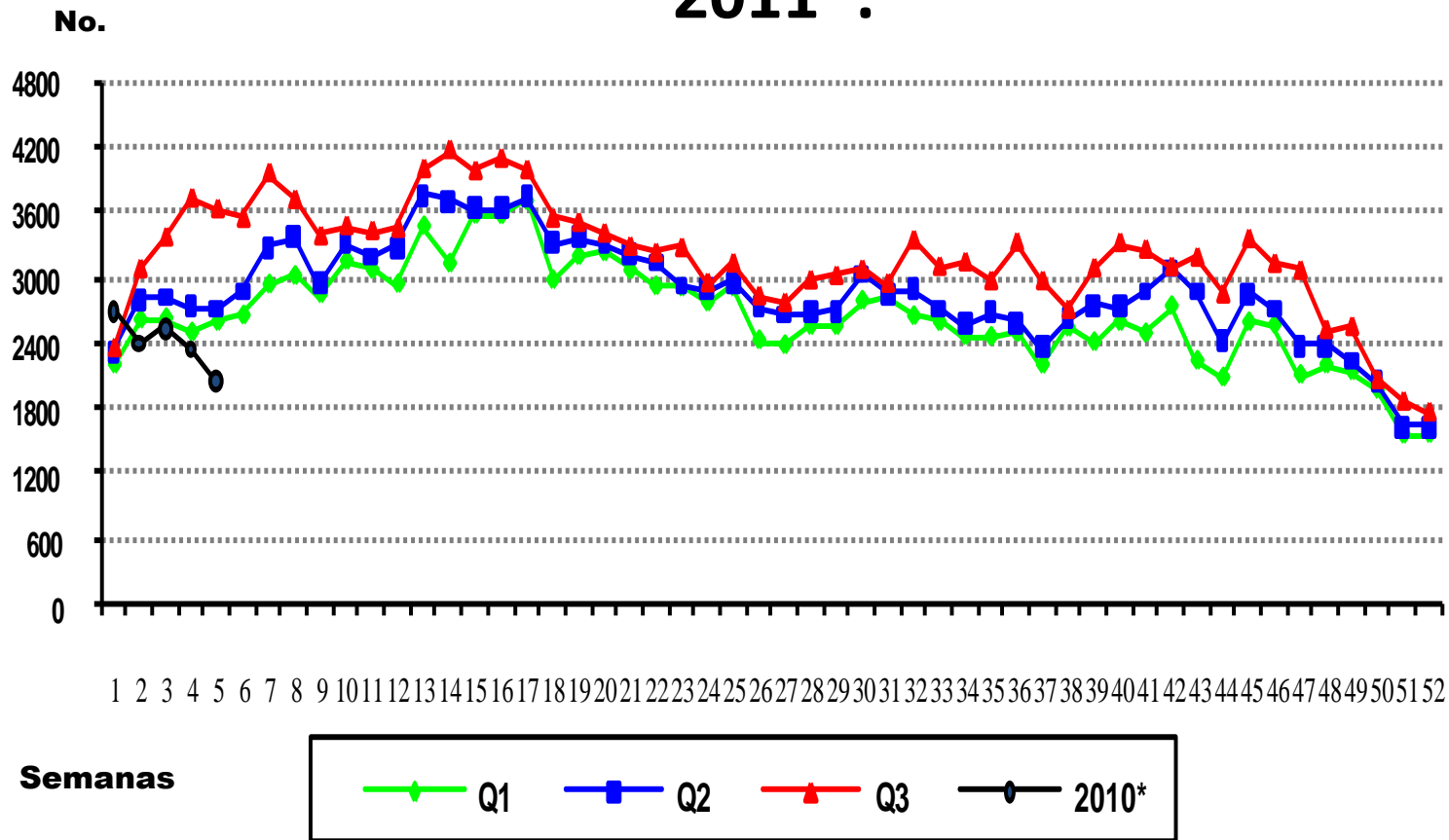
Morbilidad de Enfermedades Diarreicas Agudas por Jurisdicción Tamaulipas 2010*.

Semanas	JURISDICCIONES								TOTAL
	I	II	III	IV	V	VI	VII	VIII	
05	250	576	334	273	214	280	35	66	2,028
Acumulado	1,539	3,139	2,253	1,535	1,243	1,828	188	268	11,993

Fuente: Informe Semanal SUIVE-1-2000

*Hasta Semana Epi. No. 05/2011.

Índice Endémico de Diarreas Tamaulipas 2011*.



Fuente: Informe Semanal SUIVE-1-2000

*Hasta Semana Epi. No. 05/2011.

Defunciones por Enfermedades Diarreicas Agudas en < de 5 años Tamaulipas

2011*.

Defunciones Por Año
2000-2010*

Año	Def.	Tasa
2001	26	8,3
2002	29	9,7
2003	16	6,1
2004	17	5,8
2005	12	4,16
2006	18	6,2
2007	12	4,2
2008	11	3,90
2009	1	0.36
2010	7	2.55
2011	1	0.37

Defunciones Por Jurisdicción
2011*

Juris	Def.	Tasa
I	0	0
II	0	0
III	0	0
IV	1	1.56
V	0	0
VI	0	0
VII	0	0
VIII	0	0
Total	1	0.37

Sistema de V. E de SEED

** Hasta Semana Epi. No. 05/2011.*

Casos de IRA por Año

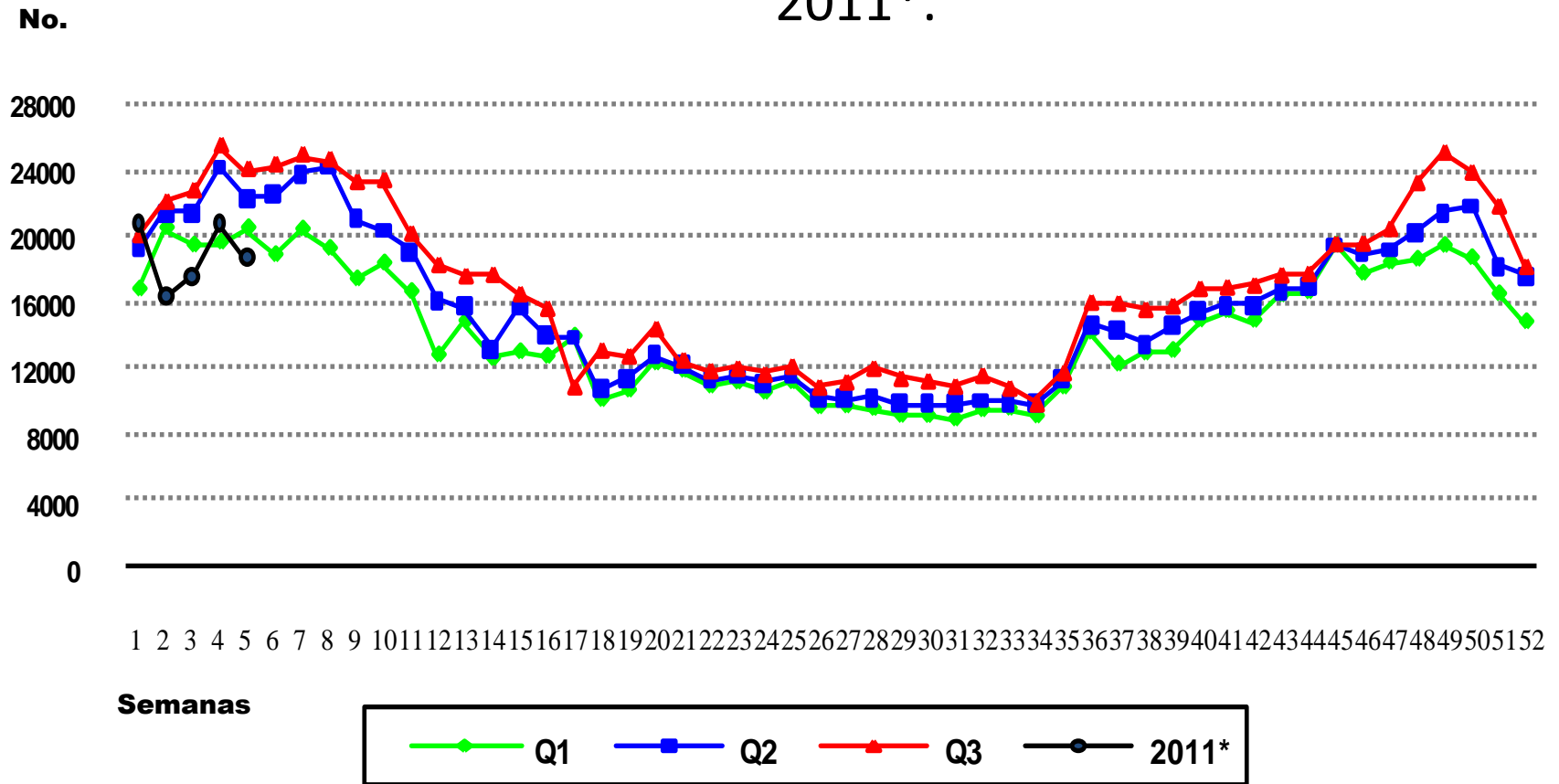
Años	2005	2006	2007	2008	2009	2010	2011*
Casos	822,231	710,926	769,787	766,460	956,140	675,934	94,265

Morbilidad de Infecciones Respiratorias Agudas por Jurisdicción Tamaulipas 2010*.

Semanas	JURISDICCIONES								TOTAL
	I	II	III	IV	V	VI	VII	VIII	
05	3271	4965	2912	2371	1827	2717	296	329	18,688
Acumulado	16,296	25,530	15,337	11,824	8,895	12,206	1,942	2,235	94,265

Fuente: Informe Semanal SUIVE-1-2000 *Hasta Semana Epi. No. 05/ 2011.

Índice Endémico de IRA Tamaulipas 2011*.



Fuente: Informe Semanal SUIVE-1-2000 *Hasta Semana Epi. No.05/2011.

Defunciones por Infecciones Respiratorias Agudas en < de 5 años

Defunciones Por Año 2000-2011*

Tamaulipas

Defunciones Por Jurisdicción 2011*

Año	Def.	Tasa
2001	28	10,5
2002	26	9,92
2003	16	6,19
2004	36	12,4
2005	31	9,38
2006	26	9,09
2007	13	4,56
2008	9	3,20
2009	23	8.30
2010	36	13.11
2011*	2	0.74

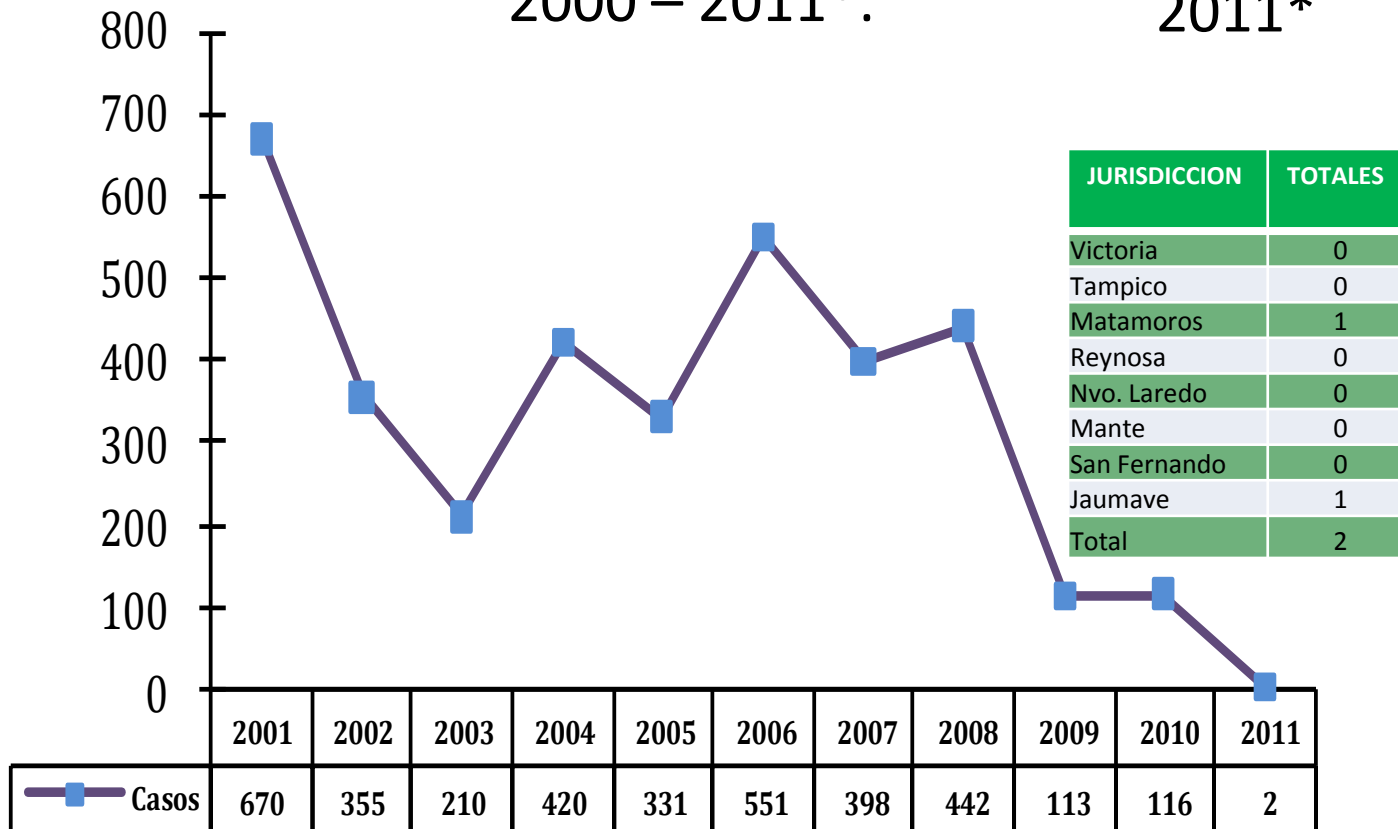
Juris	Def.	Tasa
I	0	0
II	0	0
III	0	0
IV	1	1.56
V	0	0
VI	1	7.70
VII	0	0
VIII	0	0
Total	2	0.74

Sistema de V. E de SEED

* Hasta Semana Epi. No. 05/2011.

Casos de Rotavirus por Año Tamaulipas 2000 – 2011*.

2011*



Fuente: Informe Semanal SUIVE-1-2000 *Hasta Semana Epi. No.05/2011.

Casos de Tuberculosis Pulmonar TAMAULIPAS

Casos y Defunciones 2002-2011*

Años	Casos	Def.
2002	1010	98
2003	949	94
2004	963	75
2005	1054	67
2006	1107	85
2007	1025	69
2008	1089	84
2009	833	38
2010	1038	82
2011*	75	0
T Est.	0	0
**T Nac	ND	ND

Casos de TBP por Jurisdicción 2011*

Jurisdicción	Casos	Tasa
Victoria	6	0
Tampico	20	0
Matamoros	15	0
Reynosa	17	0
Nvo. Laredo	16	0
Mante	1	0
San Fernando	0	0
Jaumave	0	0
Total	75	0

FUENTE: EPI-TB

* Acumulado hasta Sem 05/2011 **Tasa x 100,000 Hab

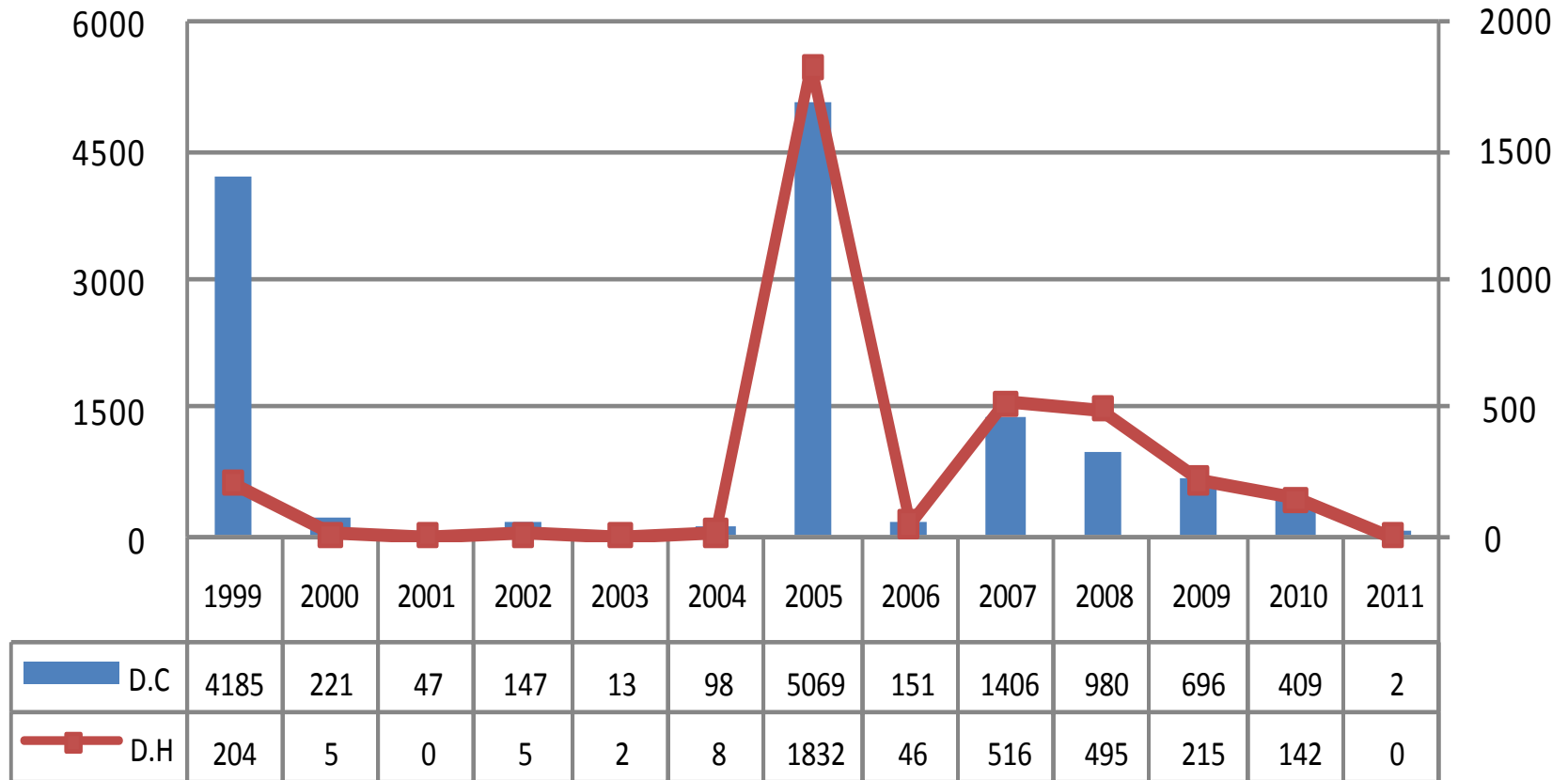
Casos de Tuberculosis pulmonar CERESOS 2006 – 2011*.

Jurisdicción	Diagnosticados					
	2006	2007	2008	2009	2010	2011*
I	0	7	3	4	0	0
II	6	6	10	4	3	1
III	4	7	6	1	8	2
IV	35	39	39	25	17	0
V	21	29	21	24	14	1
VI	1	1	0	2	0	0
VII	0	0	0	0	0	0
VIII	0	0	0	0	0	0
Total	67	89	79	60	42	4

FUENTE: EPI-TB

* Acumulado hasta Sem 05/2011 **Tasa x 100,000 Hab

Incidencia de casos de Dengue Clásico y Hemorrágico en Tamaulipas 1999-2011*



FUENTE: Plataforma Única de Información de Dengue
 Hasta Semana Epi. No. 05/2011

Casos Probables y confirmados de Dengue Clásico y Hemorrágico Por jurisdicción Tamaulipas

Dengue Clásico

2011*

Dengue Hemorrágico

Juris.	Prob.	Conf.
I	2	1
II	15	0
III	2	0
IV	13	1
V	0	0
VI	3	0
VII	0	0
VIII	0	0
Total	35	2

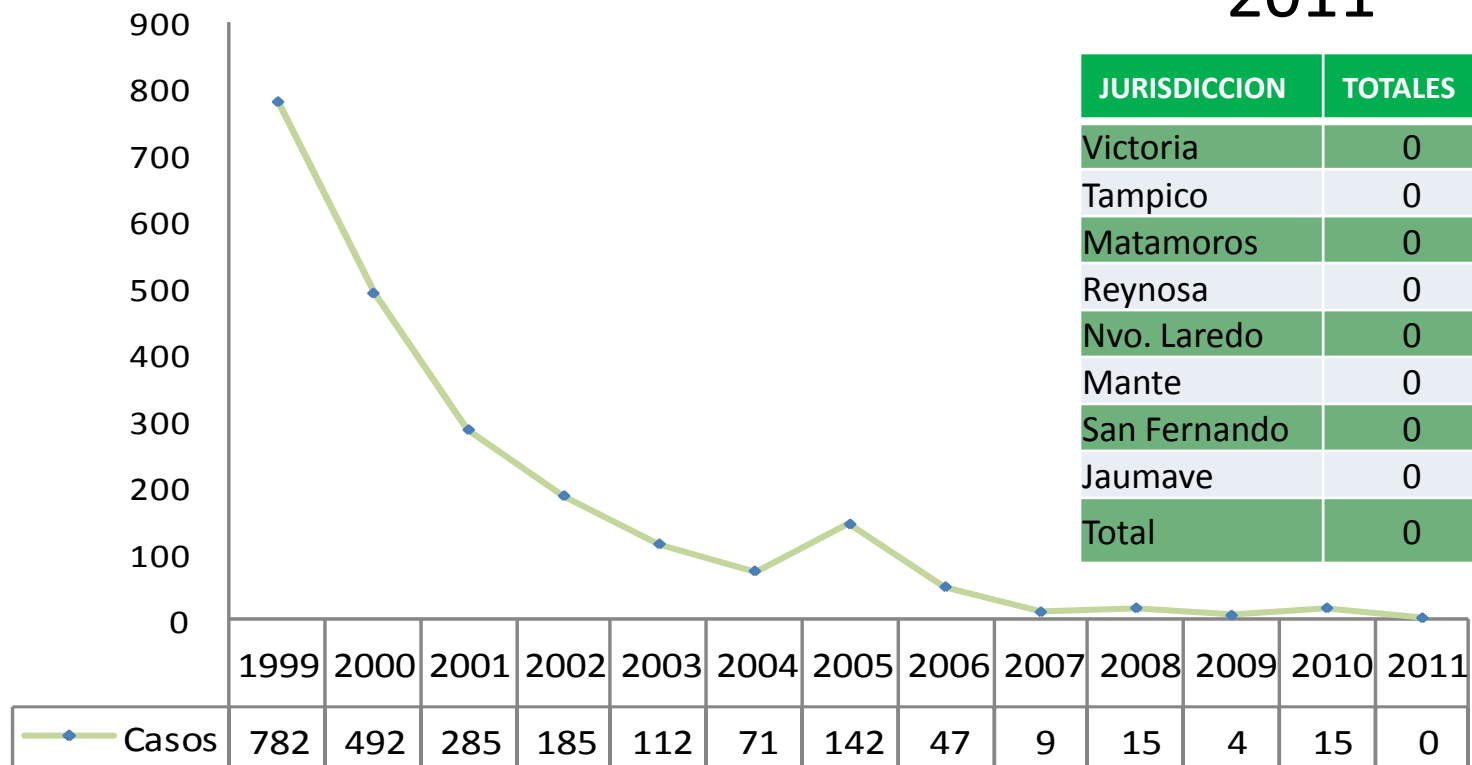
Juris.	Prob.	Conf.
I	0	0
II	1	0
III	0	0
IV	5	0
V	0	0
VI	1	0
VII	0	0
VIII	0	0
Total	7	0

FUENTE: Plataforma Única de Información de Dengue

*Hasta Semana Epi. No. 05/2011.

Casos de Rubéola por Año Tamaulipas 1999 – 2011*.

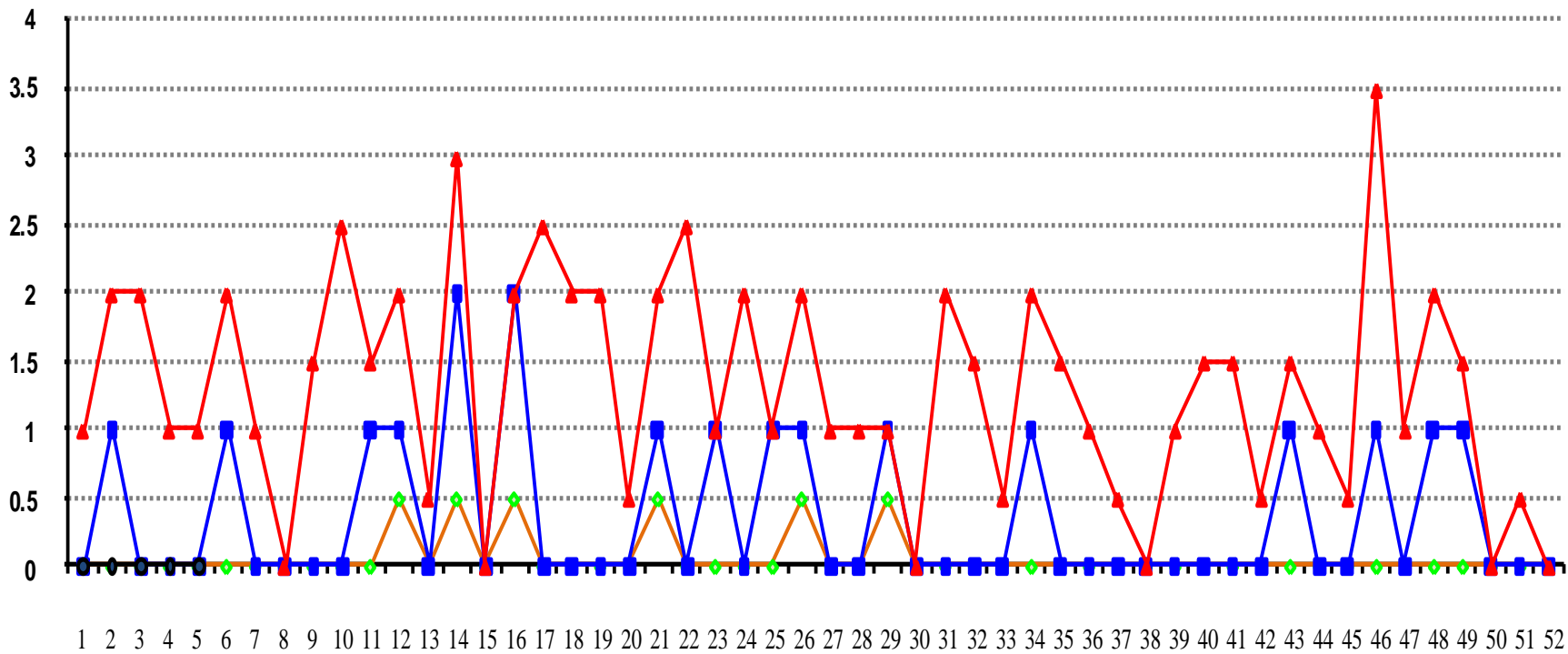
2011*



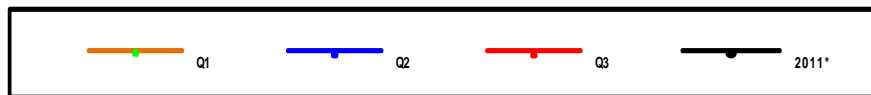
Fuente: Informe Semanal SUIVE-1-2000 *Hasta Semana Epi. No. 05/2011.

Índice Endémico de Rubéola Tamaulipas 2011*

No.



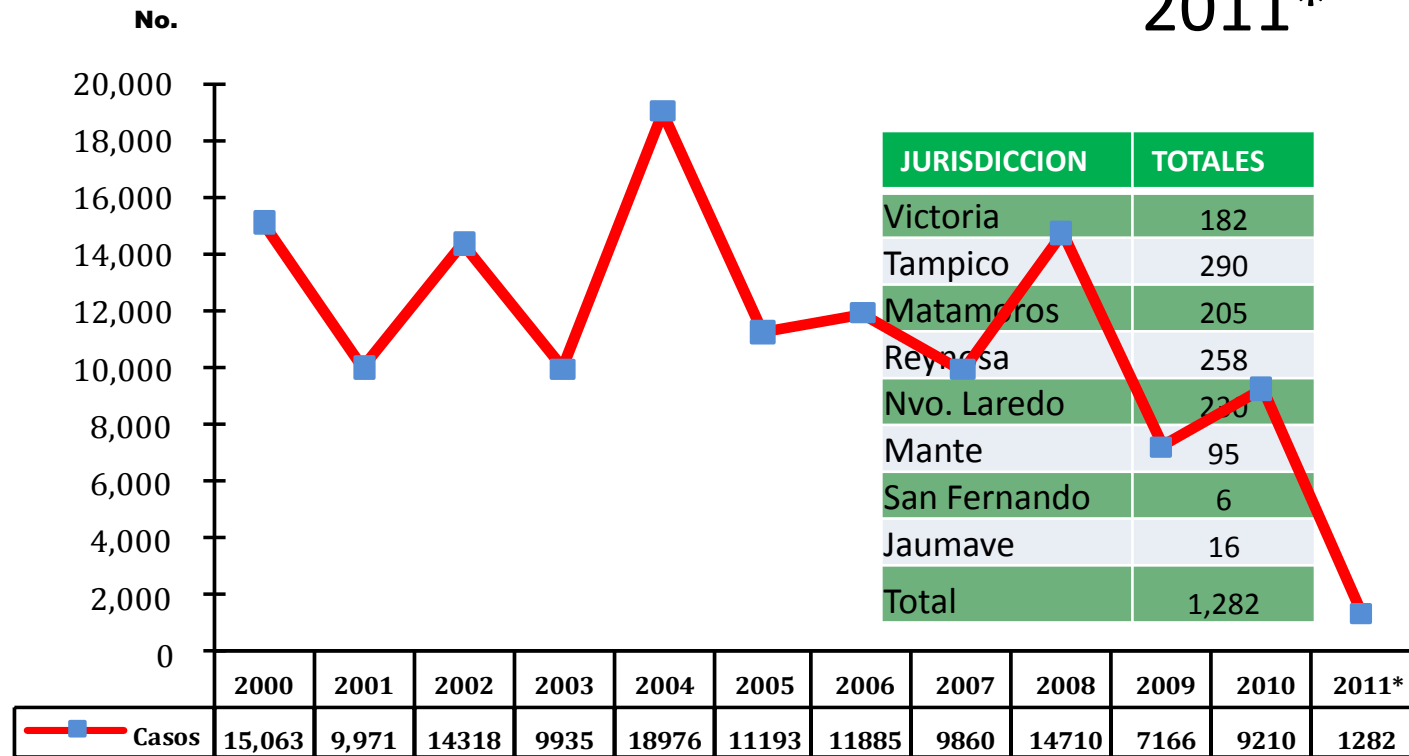
Semanas



Fuente: Informe Semanal SUIVE-1-2000 *Hasta Semana Epi. No. 05/2011.

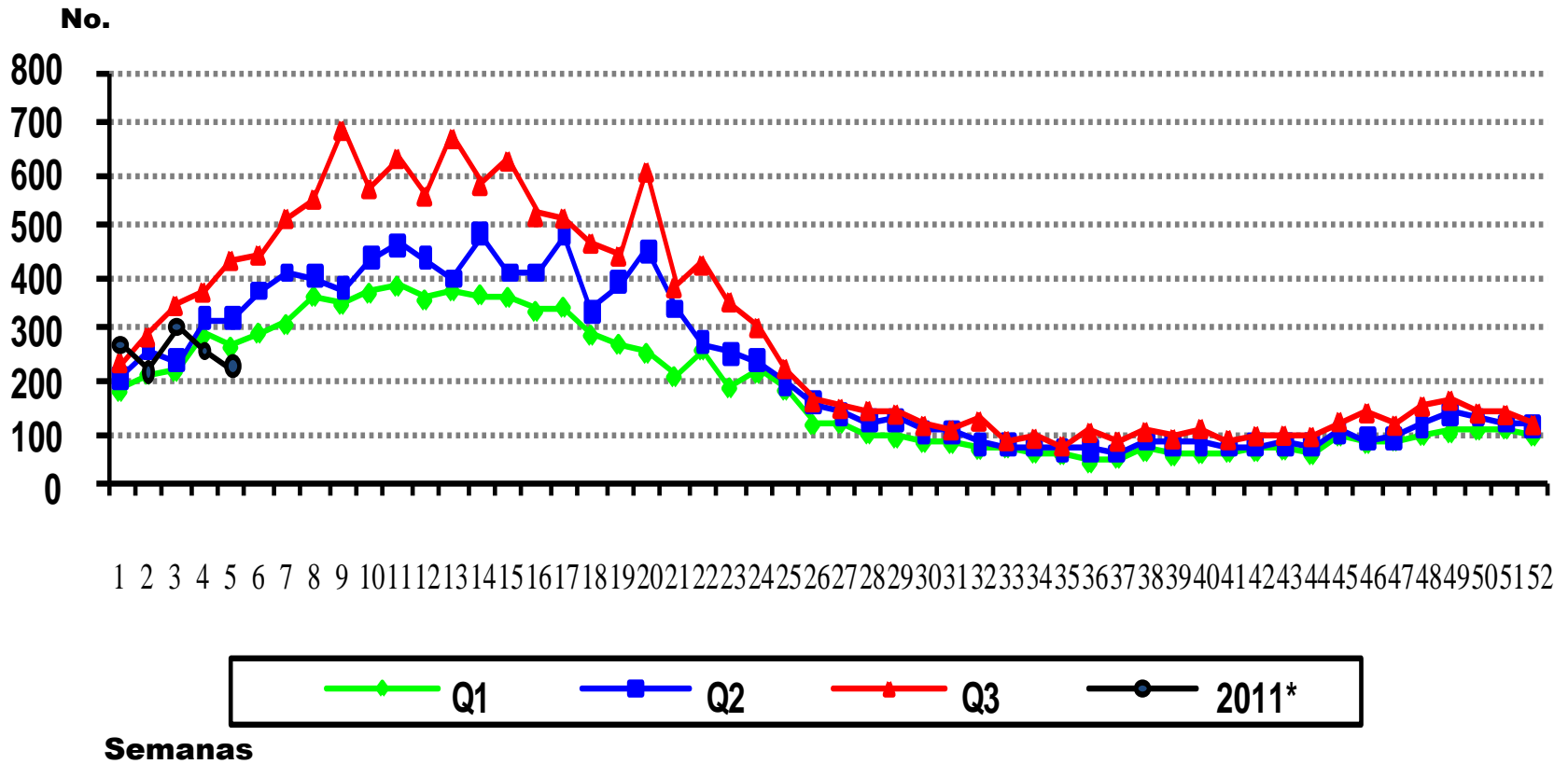
Casos de Varicela por Año Tamaulipas 1998 - 2011*.

2011*



Fuente: Informe Semanal UIVE-1-2000 * hasta Semana Epi. No 05/2011.

Índice Endémico de Varicela Tamaulipas 2011*.



Fuente: Informe Semanal SUIVE-1-2000 *Hasta Semana Epi. No. 05/ 2011.

Casos de VIH/SIDA Tamaulipas

Casos por Año 2000-2011*

Año	Casos
2000	141
2001	123
2002	89
2003	116
2004	157
2005	168
2006	236
2007	240
2008	351
2009	166
2010	73
2011	0

Casos por Jurisdicción 2011*

Jurisdicción	Casos
Victoria	0
Tampico	0
Matamoros	0
Reynosa	0
N. Laredo	0
Mante	0
S. Fernando	0
Jaumave	0
Estado	0

*Fuente: Registro Nominal Estatal / Coordinación Estatal de VIH/SIDA-ITS
Hasta Sem Epi N° 05/2011**

Seropositivos de VIH / SIDA Tamaulipas

Seropositivos por Año 2000-2011*

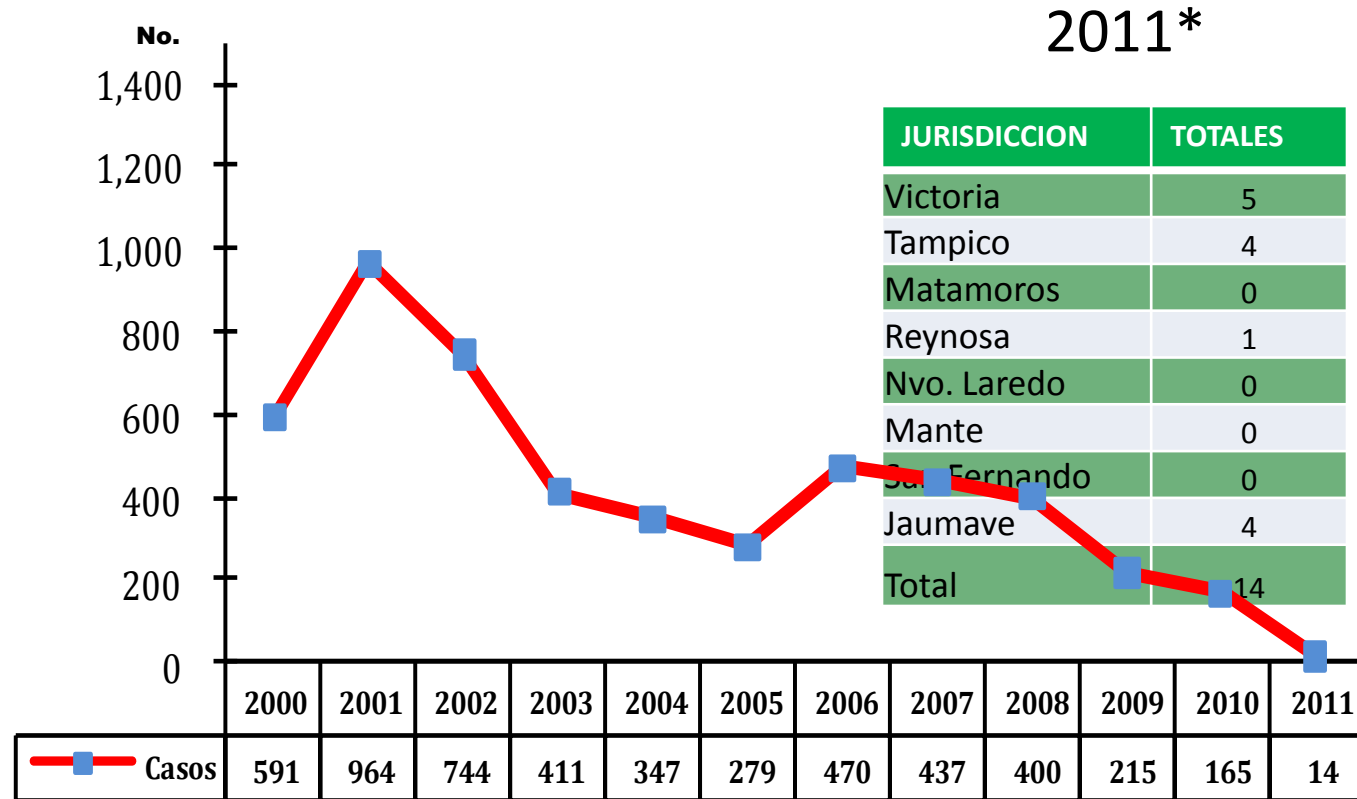
Año	Seropositivos
2001	125
2002	118
2003	69
2004	98
2005	141
2006	214
2007	252
2008	229
2009	245
2010	77
2011	0

Seropositivos por Jurisdicción 2011*

Juris.	Seropositivos.
I	0
II	0
III	0
IV	0
V	0
VI	0
VII	0
VIII	0
Total	0

*Fuente: Registro Nominal Estatal / Coordinación Estatal de VIH/SIDA-ITS
Hasta Sem Epi N° 05/2011**

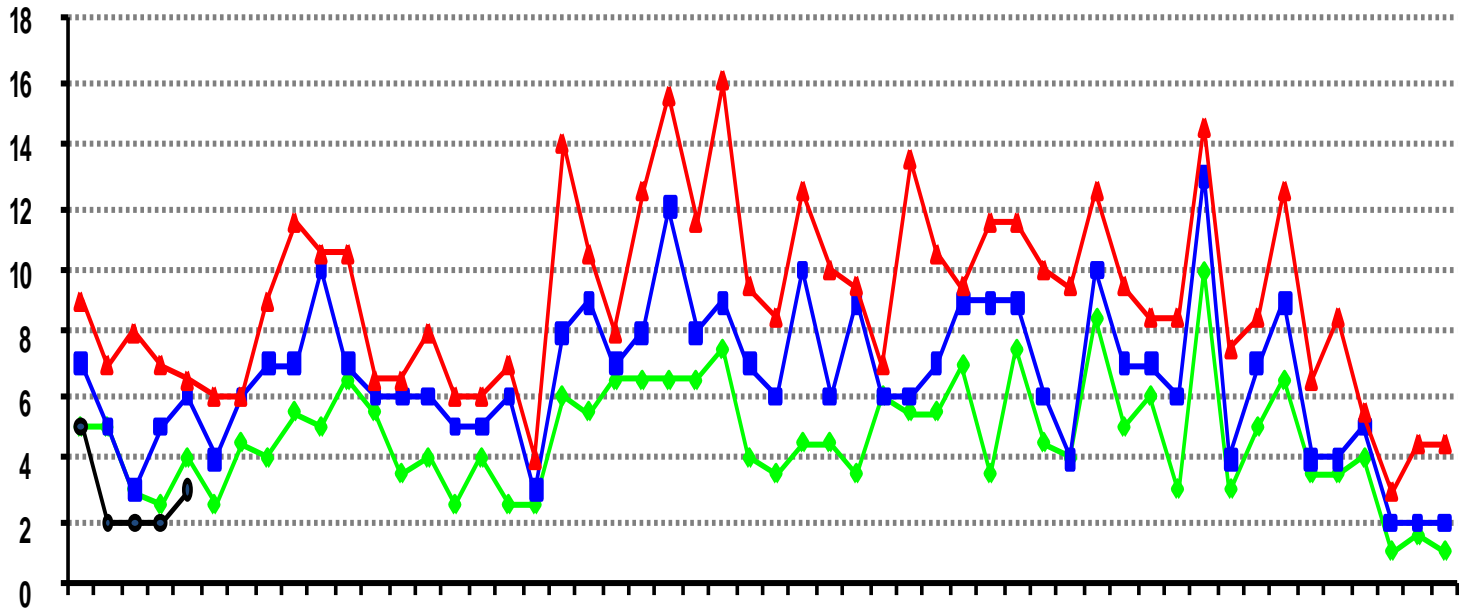
Casos de Hepatitis por Año Tamaulipas 1998 - 2011*.



FUENTE: Informe Semanal SUIVE-1-2000
* hasta Semana Epi. No. 05/2011*.

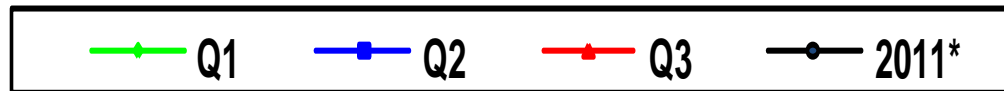
Índice Endémico de Hepatitis Tamaulipas 2011*.

No.



1 2 3 4 5 6 7 8 9 10 11 12 13 14 15 16 17 18 19 20 21 22 23 24 25 26 27 28 29 30 31 32 33 34 35 36 37 38 39 40 41 42 43 44 45 46 47 48 49 50 51 52

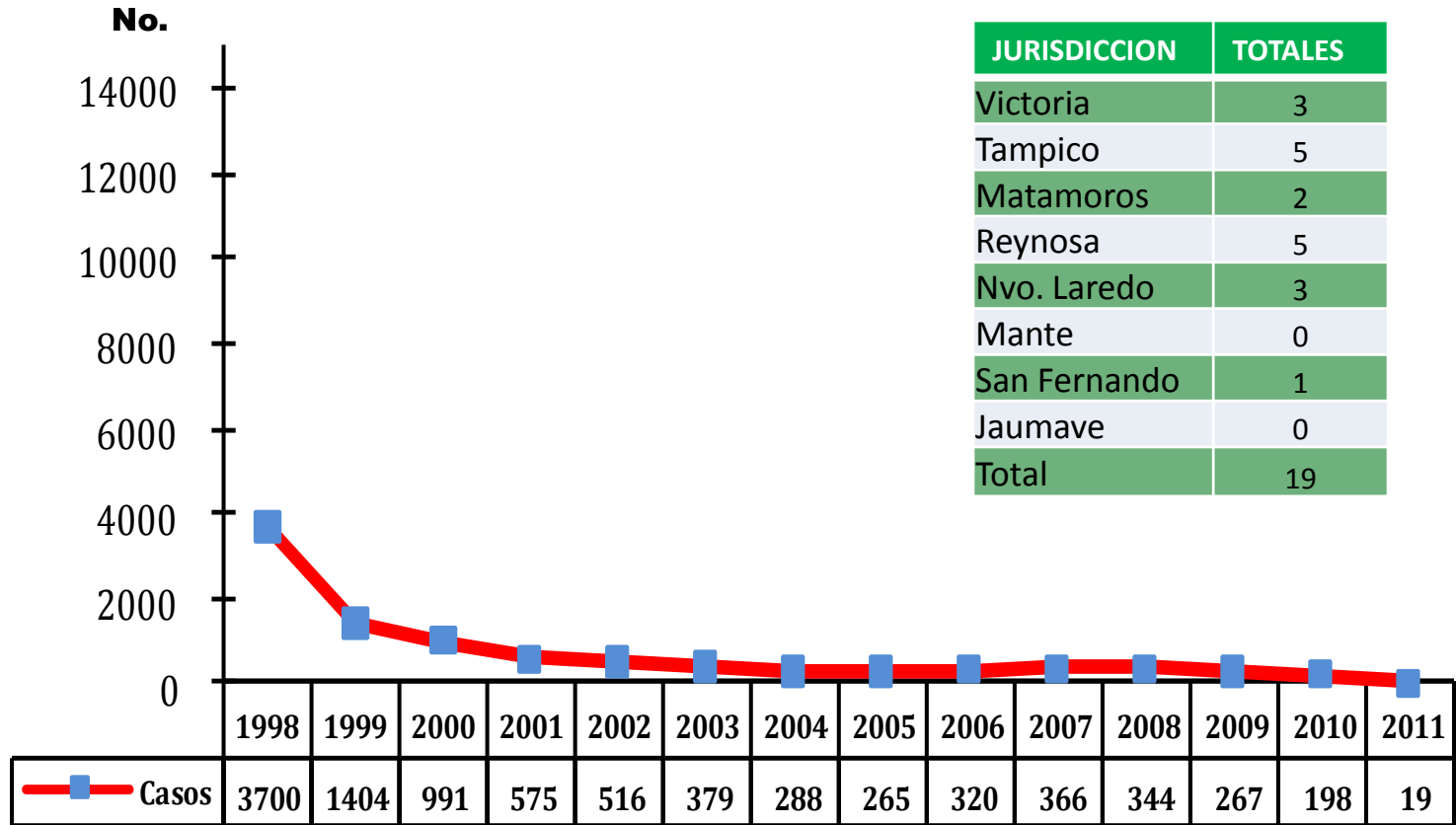
Semanas



Fuente: Informe Semanal SUIVE-1-2000 *Hasta Semana Epi. No. 05/2011.

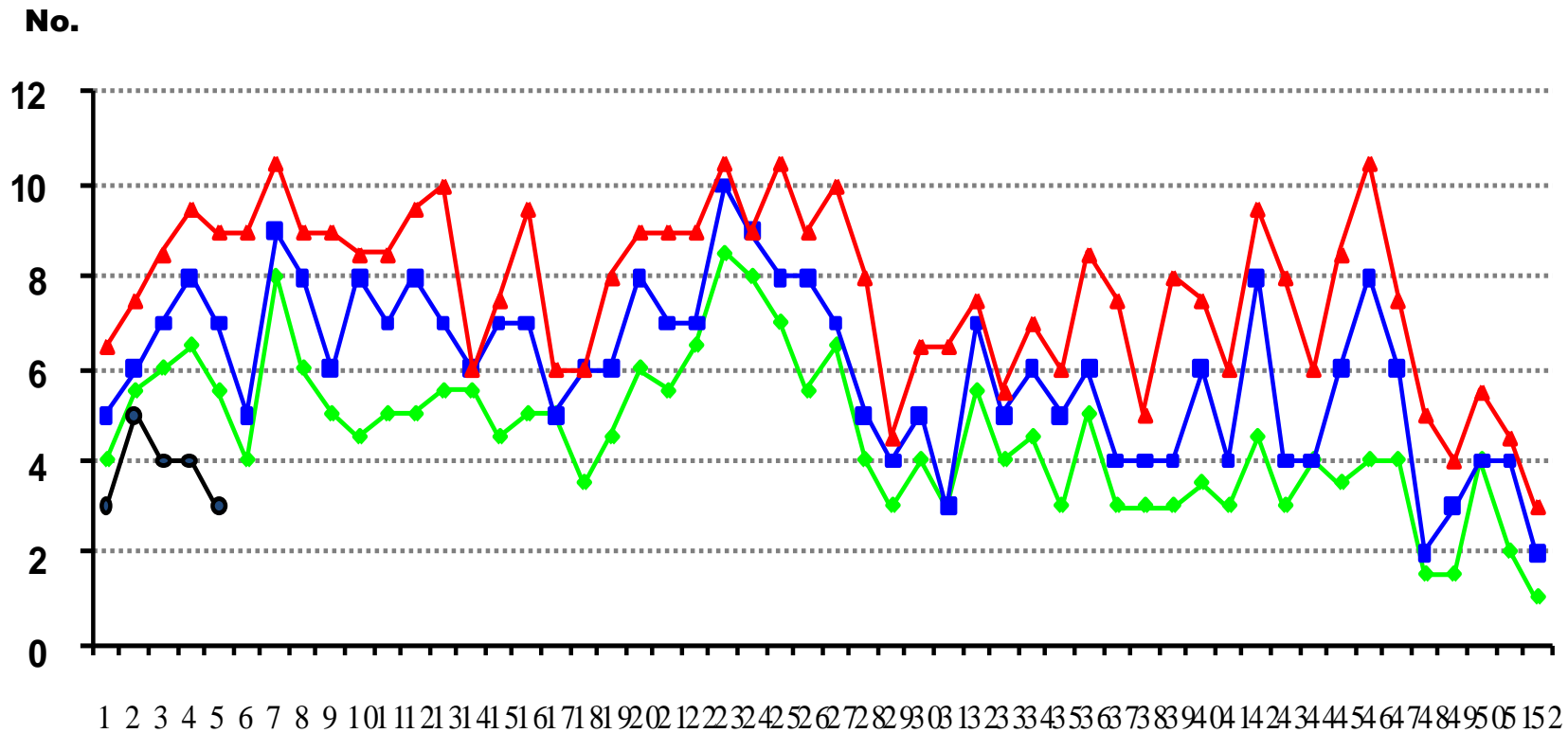
Casos de Parotiditis por Año Tamaulipas 1998 - 2011*.

2011*

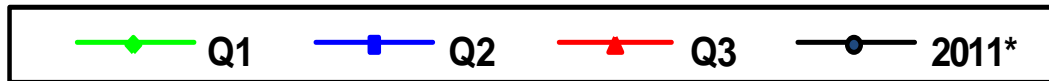


Fuente: Informe Semanal SUIVE-1-2000 *Hasta Semana Epi. No. 05/2011.

Índice Endémico de Parotiditis Tamaulipas 2011*.

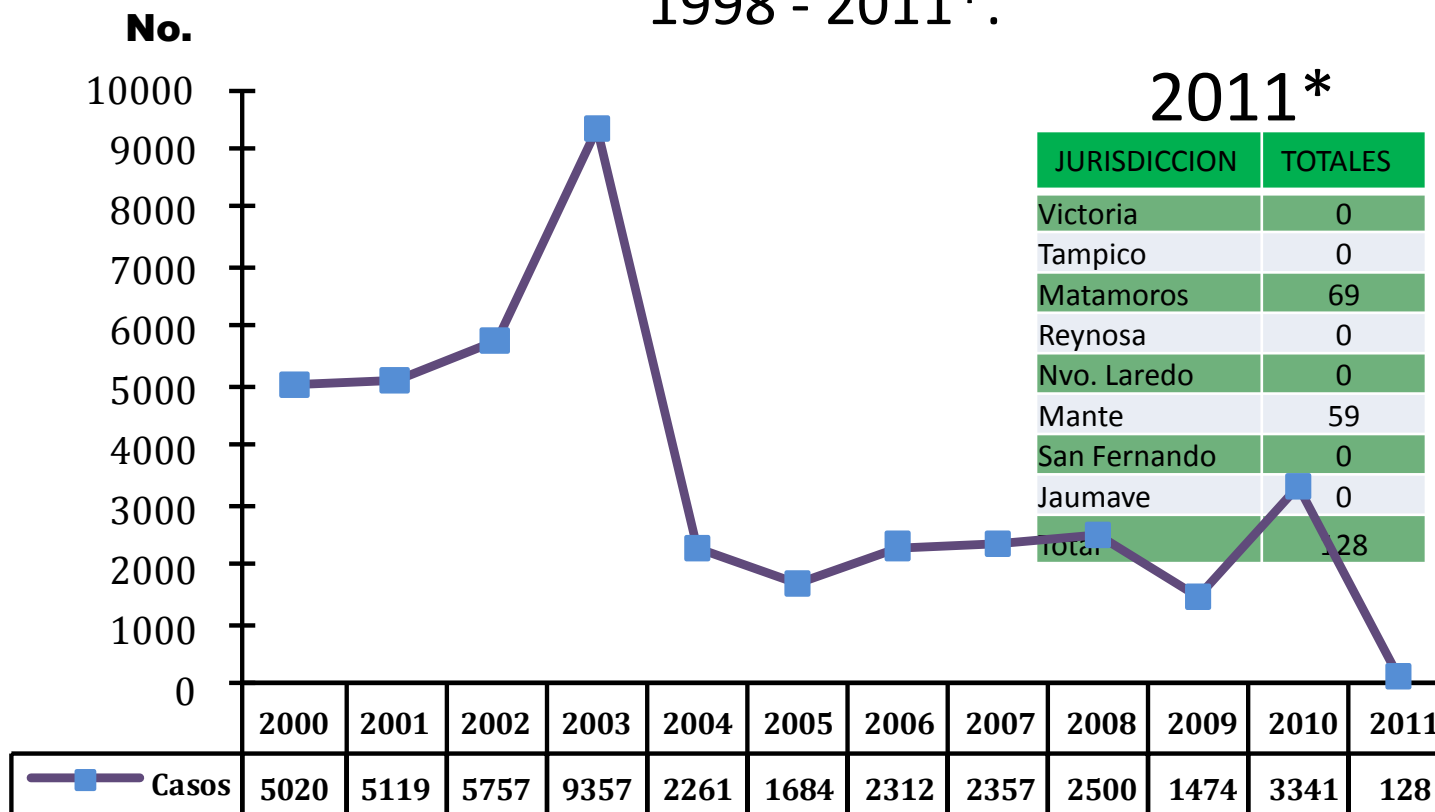


Semanas



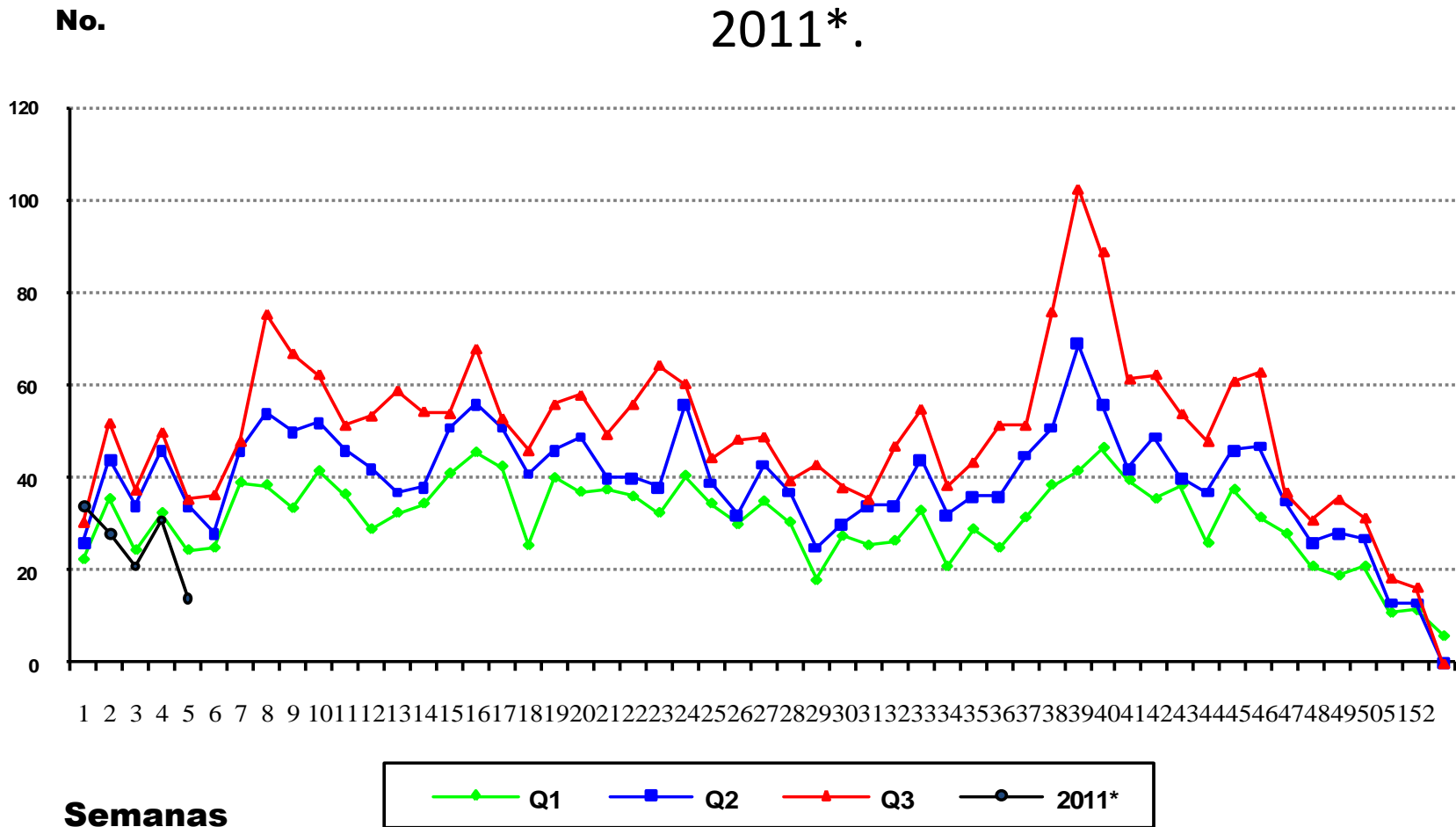
Fuente: Informe Semanal SUIVE-1-2000 *Hasta Semana Epi. No. 05/2011.

Casos de Conjuntivitis Mucopurulenta por Año Tamaulipas 1998 - 2011*.



Fuente: Informe Semanal SUIVE-1-2000 * hasta Semana Epi. No.05/2011.

Índice Endémico de Conjuntivitis Mucopurulenta Tamaulipas 2011*.



Fuente: Informe Semanal SUIVE-1-2000 *Hasta Semana Epi. No. 05/2011.

Situación Epidemiológica de Influenza A(H1N1) por Municipio Tamaulipas 2011

Municipio	Confirmados	Defunciones
Altamira	0	0
González	0	0
Güemez	0	0
Jiménez	0	0
Madero	0	0
Mante	0	0
Matamoros	0	0
Nuevo Laredo	0	0
Reynosa	0	0
Río Bravo	0	0
San Fernando	0	0
Soto la Marina	0	0
Tampico	0	0
Victoria	0	0
TOTAL	0	0

FUENTE: Plataforma Única de Información de Influenza

*Hasta Semana Epi. No. 05/2011

Situación Epidemiológica de Influenza A(H1N1)
por Municipio
Tamaulipas 2011*

Jurisdicción	Sosp	Conf
I	11	0
II	3	0
III	16	0
IV	0	0
V	10	0
VI	6	0
VII	0	0
VIII	0	0
TOTAL	46	0

FUENTE: Plataforma Única de Información de Influenza

*Hasta Semana Epi. No. 05/2011.

Casos de Defecto de Tubo Neural Al Nacimiento Tamaulipas

Casos por Año 2001-2011*

Años	Casos	Tasa
2001	17	2,8
2002	18	3,1
2003	18	3
2004	15	2,6
2005	25	4,3
2006	33	5,7
2007	31	5,4
2008	30	5,26
2009	24	4.20
2010	21	3.6
2011	2	0.34

Casos por Jurisdicción 2011*

Juris.	Casos	Tasa
I	0	0
II	2	0.34
III	0	0
IV	0	0
V	0	0
VI	0	0
VII	0	0
VIII	0	0
Total	2	0.34

Fuente: Sistema de V. E. de DTN
*Hasta Semana Epi. No 05/2011.
Tasa * 10, 000 RNV

Mortalidad Materna Tamaulipas

Defunciones 2002-2011*

Años	Def	R. M. M.
2002	22	37,9
2003	26	45,2
2004	31	52,2
2005	35	61,3
2006	22	44,7
2007	38	63,6
2008	30	52.6
2009	26	44.7
2010	2	3.4

Defunciones 2011*

Jurisdicción	Def.
I	0
II	1
III	0
IV	1
V	0
VI	0
VII	0
VIII	0
Total	2
**R M. M. Est.	3.4
*R M. M. Nac.	ND

Fuente: Sistema de V. E de Muertes Maternas.

•Hasta la Semana Epi No 05/2011.

*** Razón de Muertes Maternas*

Defunciones por CaCu y Ca Mama Tamaulipas

Defunciones 2000-2011*

Año	CaCu	Ca Mama
2000	132	123
2001	140	141
2002	146	150
2003	116	129
2004	124	160
2005	132	164
2006	152	161
2007	126	149
2008	106	94
2009	122	152
2010	81	129
2011	5	1

Defunciones por Jurisdicción 2011*

Jurisdicción	Ca Cu	Ca Mama
I	0	0
II	2	0
III	0	0
IV	3	1
V	0	0
VI	0	0
VII	0	0
VIII	0	0
Total	5	1

Fuente: Sistema de V. E. de SEED
*Hasta Semana Epi. No 05/2011.

Población por Jurisdicción Tamaulipas 2011

Jurisdicción	Población	%
Victoria	445,652	13.8
Tampico	761,820	23.6
Matamoros	564,936	17.4
Reynosa	752,313	23.2
Nvo. Laredo	427,432	13.2
Mante	158,157	4.9
San Fernando	69,225	2.2
Jaumave	50,772	1.7
Estado	3,230,307	100

Fuente: Proyección de Población 2011 CONAPO MEXICO, D.F.

Población por Municipio 2011.

Municipio	Población
Abasolo	10,906
Casas	3,850
Güemez	14,370
Hidalgo	22,679
Jiménez	7,954
Llera	16,936
Mainero	2,277
Padilla	11,763
San Carlos	8,817
San Nicolás	1,052
Soto La Marina	21,484
Victoria	317,556
Villagrán	6,008
Aldama	26,375
Altamira	186,550

Municipio	Población
C. Madero	192,768
González	198,605
Tampico	38,166
Matamoros	305,906
Valle Hermoso	499,767
Camargo	18,168
Gustavo Díaz	
Ordaz	14,020
Reynosa	612,711
Río Bravo	107,414
San Nicolás	3,566
Guerrero	6,365
Mier	22,316
Miguel Alemán	395,185
Nuevo Laredo	7,939
A. Morelos	8,084

Municipio	Población
Gómez Farías	106,456
Mante	2,826
N. Morelos	11,586
Ocampo	21,266
Xicoténcatl	4,429
Burgos	2,180
Cruillas	4,402
Méndez	58,214
San Fernando	58,295
Bustamante	7,051
Jaumave	14,839
Miquihuana	3,646
Palmillas	1,468
Tula	23,768
TOTAL	3,193,017

Fuente: Proyección de Población 2011 CONAPO MEXICO, D.F.

**Población por Jurisdicción
Mujeres
Tamaulipas.
2011**

Jurisdicción	Población	%
Victoria	224,456	13.9
Tampico	388,997	24.2
Matamoros	283,229	17.6
Reynosa	366,592	22.7
Nvo. Laredo	211,560	13.1
Mante	80,371	4.9
San Fernando	34,047	2.1
Jaumave	25,034	1.5
Estado	1,614,286	100

Fuente: Proyección de Población 2011 CONAPO MEXICO, D.F.

**Población por Jurisdicción
Hombres
2011*
Tamaulipas**

Jurisdicción	Población	%
Victoria	221,196	13.7
Tampico	372,823	23.1
Matamoros	281,707	17.4
Reynosa	385,721	23.8
Nvo. Laredo	215,872	13.4
Mante	77,786	4.8
San Fernando	35,178	2.2
Jaumave	25,738	1.6
Estado	1,616,021	100

Fuente: Proyección de Población 2011 CONAPO MEXICO, D.F.

Municipios con casos Confirmados de Dengue Tamaulipas 2011*

MUNICIPIO	D.C	D.H	TOTAL
Aldama	0	0	0
Altamira	0	0	0
Ant. Morelos	0	0	0
Gonzalez	0	0	0
Guemez	0	0	0
Gustavo Diaz Ordaz	0	0	0
Hidalgo	0	0	0
Jaumave	0	0	0
Llera	0	0	0
Madero	0	0	0
Mante	0	0	0
Matamoros	0	0	0

MUNICIPIO	D.C	D.H	TOTAL
Nuevo Laredo	0	0	0
Padilla	0	0	0
Palmillas	0	0	0
Reynosa	0	0	0
Rio Bravo	0	0	0
San Fernando	0	0	0
Soto La Marina	0	0	0
Tampico	0	0	0
Tula	0	0	0
Valle Hermoso	0	0	0
Victoria	0	0	0
Xicotencatl	0	0	0
Total	0	0	0

FUENTE: Plataforma Única de Información de Dengue

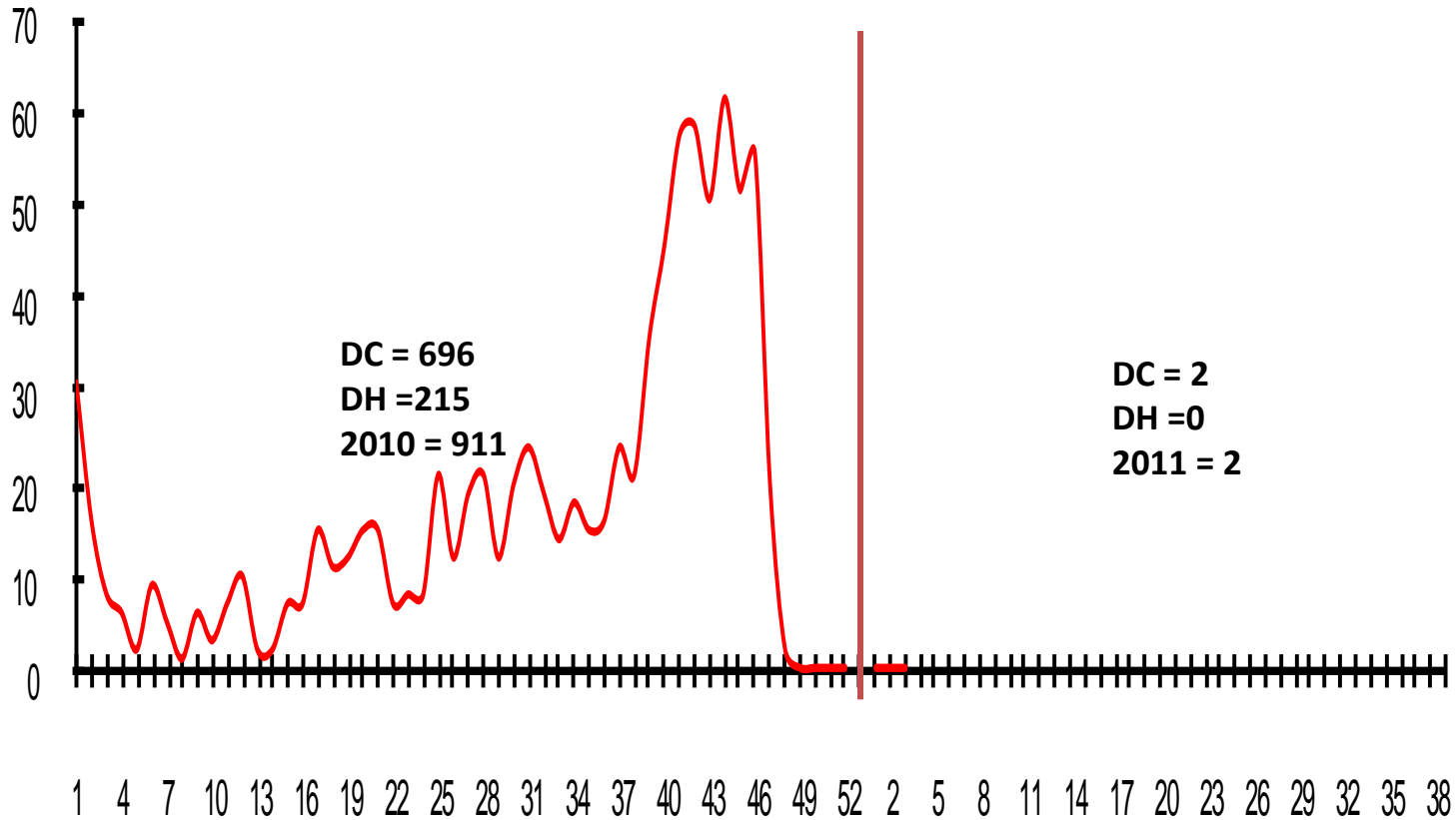
*Hasta Semana Epi. No. 05/ 2011.

Padecimientos de Interés Estatal
DENGUE
 Situación Nacional
 2011*

Estado	Casos	Estado	Casos
Guerrero	0	Campeche	0
Oaxaca	0	Veracruz	0
Yucatán	0	Tamaulipas	0
Nuevo León	0	Baja California Sur	0
Quintana Roo	0	Sinaloa	0
Jalisco	0	Nayarit	0
Chiapas	0	Tabasco	0
Michoacán	0	San Luis Potosí	0
Colima	0	Hidalgo	0
Puebla	0	México	0
Morelos	0	Hidalgo	0

*Fuente: CENAVECE *Hasta la Semana Epi No 05/2011.*

Situación Epidemiológica Dengue Tamaulipas 2010-2011*



FUENTE: Plataforma Única de Información de Dengue
Hasta Semana Epi. No. 05/2011

Sistema Estatal de Vigilancia Epidemiológica

Directorio

COMITÉ EDITORIAL

Dr. Alfredo Rodríguez Trujillo

Director de Epidemiología

Dr. Santos Daniel Carmona Aguirre

**Jefe de Depto. Vigilancia Epidemiológica
de Enfermedades Trasmisibles**

Dr. Gustavo Saucedá Ramírez

**Jefe de Depto. Vigilancia Epidemiológica
de Enfermedades No Trasmisibles**

Dr. Carlos I Quiñones Carrizales

**Jefe de Depto. de Sistemas de Información
Para la Vigilancia Epidemiológica**

PROCESAMIENTO DE INFORMACIÓN

Lic. Deyanira Gutiérrez González

Responsable Estatal del SUIVE.

Lic. Saúl Pérez García

Responsable Estatal del SIVEPAB, SISVEA,DM.

Sistema Estatal de Vigilancia Epidemiológica

D i r e c t o r i o

Dr. Norberto Treviño García Manzo

Secretario de Salud

Lic. Jesús Nader N.

Delegado Regional del IMSS.

C. P. Sergio M. Zertuche Romero

Delegado Estatal del ISSSTE.

Dra. Tania E. Tovar Trejo

Coordinador del IMSS Oportunidades

Dr. Ernesto Alfonso Martínez Suárez

Director del Hospital Regional de PEMEX.

Coronel M. C. Dr. Javier Nieto Villareal

Director del Hospital Regional Militar

Capitán de Navío SSN. MC. Peditra

Severo Reyes Hernández

Director del Hospital Naval Militar

Dr. Américo Villarreal Anaya

Subsecretario de Calidad y Atención Hospitalaria

Dr. Luis Fernando Garza Frausto

Subsecretario de Promoción y Protección de la Salud.

Dr. Alfredo López de Leon

Comisionado Estatal de Protección contra Riesgos Sanitarios

Dr. Tofic Salum Fares

Subsecretario de Planeación Coord, Sectorial

Lic. Nazario Assad Montelongo

Subsecretario Administrativo

C.P. Ernesto Calanda Montelongo

Subsecretario de Protección Social en Salud