

Sistema Estatal de Vigilancia Epidemiológica Directorio

Dr. Juan Guillermo Manzur Arzola
Secretario de Salud
Lic. Jesús Nader N.
Delegado Regional del IMSS.
Prof. Oscar Martín Ramos Salinas
Delegado del ISSSTE.
Dr. Héctor Agustín Cedillo Rojo
Coordinador del IMSS Oportunidades
Dr. Ernesto Alfonso Martínez Suárez
Director del Hospital Regional de PEMEX.
Coronel M.C. Roberto Fernando Balcazar Murueta
Director del Hospital Regional Militar
Capitán de Navío SSN. MC. MIN. DEM.
Máximo Hipólito Chagoya Prado
Director del Hospital Naval Militar

Dr. Américo Villarreal Anaya
Subsecretario de Calidad y Atención Hospitalaria
Dr. Luis Fernando Garza Frausto
Director de Promoción y Protección de la Salud.
Dr. Roberto Hernández Báez
Comisionado Estatal de Protección contra Riesgos Sanitarios
Dr. Gabriel de la Garza Garza
Director General de Planeación Coord. Sectorial
Lic. Nazario Assad Montelongo
Director Administrativo
Lic. José Espronceda Galván
Director del Seguro Popular

Mail: epidem.tamps@gmail.com

Pag. 40

Unidades Medicas de Salud Por Institución Tamaulipas

| Institucion | Unidades |
|--------------------|------------|
| IMSS | 43 |
| IMSS OPORTUNIDADES | 116 |
| ISSSTE | 32 |
| SST | 319 |
| Otras | 9 |
| Total | 519 |

Fuente: RENIS 2002. Informes Institucionales a Noviembre de 2009.

Pag. 38

Secretaria de Salud

BOLETÍN

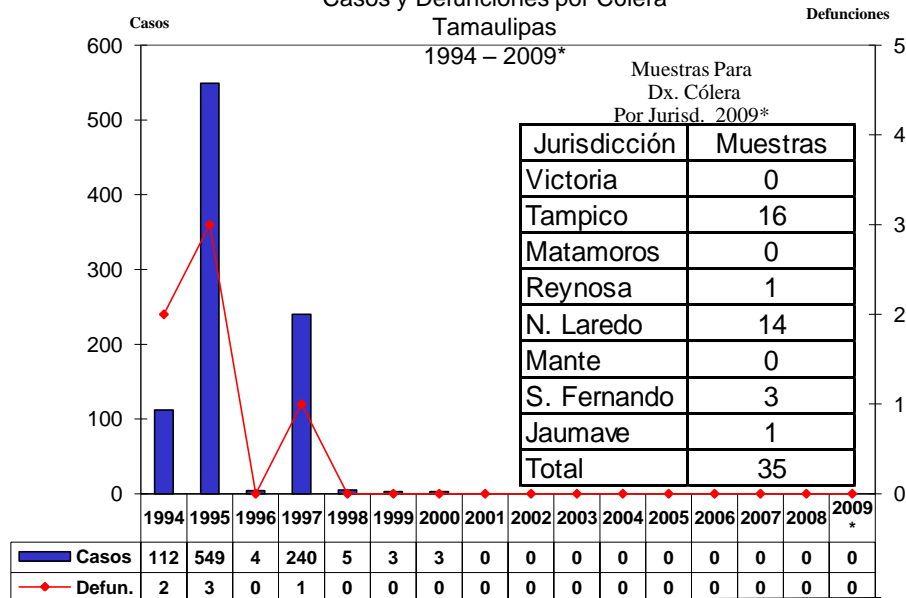
SEMANA 01/2009

Epidemiológico

Epidemiología Esencia de la Prevención



Casos y Defunciones por Cólera Tamaulipas 1994 - 2009*



Fuente: Registro Nominal de Casos - *Hasta Semana. Epi. No 02/2009.

Pag. 3

CONTENIDO

Sistema Estatal de Vigilancia Epidemiológica Directorio

Programa Pagina Programa Pagina

| | | | |
|-----------------------------|----|-----------------------------------|----------|
| Indice | 2 | Canal Endemico de Varicela | 18 |
| Morbi-Morta. Cólera | 3 | Casos y seropositivos VIH/SIDA, | 19-20 |
| Morbi. Enf. Diarreicas | 5 | Casos de Hepatitis Año | 21-22 |
| Canal Endemico de Eda s | 6 | Casos de Parotiditis Año | 23-24 |
| CAsos por IRA.s Por Año | 7 | Casos de Conjuntivitis Año | 25-26 |
| Canal Endemico de IRAs | 8 | Casos de DTN Año | 27 |
| Defunciones por IRAs | 9 | Mortalidad Materna | 28 |
| Rotavirus | 10 | CACU y CA MA | 29 |
| Casos y defunciones de TB | 11 | Pob. Por Jurisdiccion Total | 30 |
| Historico de Tuberculosis | 12 | Poblacion Por Municipio | 31 |
| Incidencia de dengue C.y H. | 13 | Poblacion Por Juris. Mujeres | 32 |
| Casos Prob Y Conf De Dengue | 14 | Poblacion Por Juris. Hombres | 33 |
| Casos rubeola por Año | 15 | Informacion Estadistica | 34 |
| Canal endemico de Rubeola | 16 | Distribucion de Unidades y Dengue | 35,36,37 |
| Casos de Varicela | 17 | Directorio | 39,40 |

Pag. 2

COMITÉ EDITORIAL
Dr. Alfredo Rodríguez Trujillo
 Subdirector de Epidemiología
Dr. Daniel Carmona Aguirre
 Jefe de Depto. Vigilancia Epidemiológica
 de Enfermedades Transmisibles
Dr. Gustavo Saucedo Ramírez
 Jefe de Depto. Vigilancia Epidemiológica
 de Enfermedades No Transmisibles
Dr. Carlos I Quiñones Carrizales
 Jefe de Depto. de Sistemas de Información
 Para la Vigilancia Epidemiológica

PROCESAMIENTO DE INFORMACIÓN

Lic. Deyanira Gutiérrez González
 Responsable Estatal del SUIVE.

Lic. Saúl Pérez García
 Responsable Estatal del SIVEPAB, DM.

Pag.39

Casos de Diarrea por Año 2004-2009*

| Años | 2004 | 2005 | 2006 | 2007 | 2008 | 2009* |
|-------|---------|---------|---------|---------|---------|-------|
| Casos | 160.242 | 143.178 | 145.416 | 135.262 | 153.244 | 4368 |

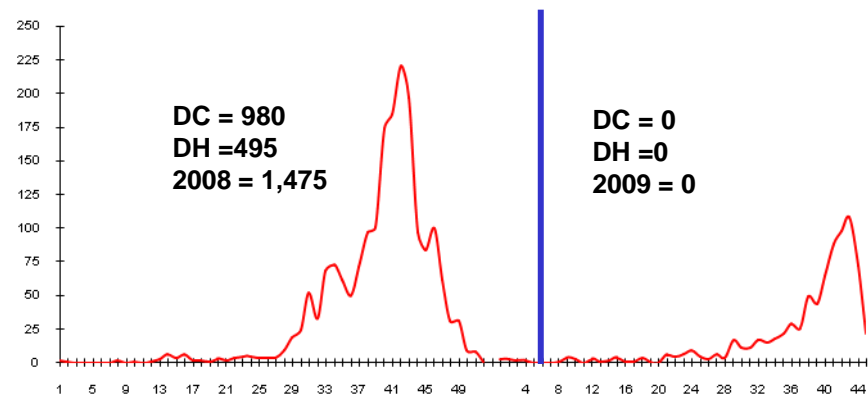
Morbilidad de Enfermedades Diarreicas Agudas por Jurisdicción Tamaulipas 2008*.

| Semana | JURISDICCION | | | | | | | | TOTAL |
|-----------|--------------|-------|-----|-----|-----|-----|-----|------|---------|
| | I | II | III | IV | V | VI | VII | VIII | Semanal |
| 2 | 242 | 784 | 292 | 320 | 222 | 305 | 23 | 39 | 2.227 |
| Acomulado | 472 | 1.649 | 553 | 569 | 448 | 531 | 58 | 88 | 4.368 |

Fuente: Informe Semanal SUIVE-1-2000 *Hasta Semana Epi. No. 02/ 2009.

Pag. 4

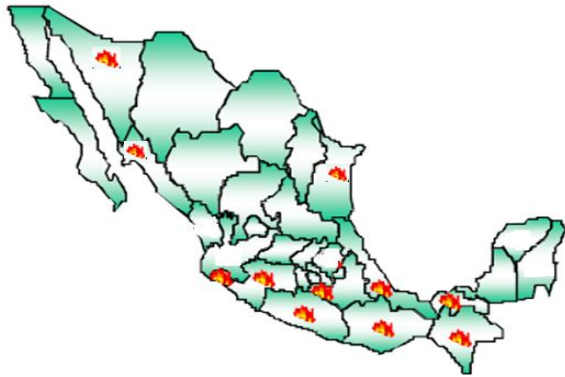
Situación Epidemiológica Dengue Tamaulipas 2008-2009*



Fuente: EPIBROTE
 * Hasta La Semana Epi No 02/2009

Pag. 37

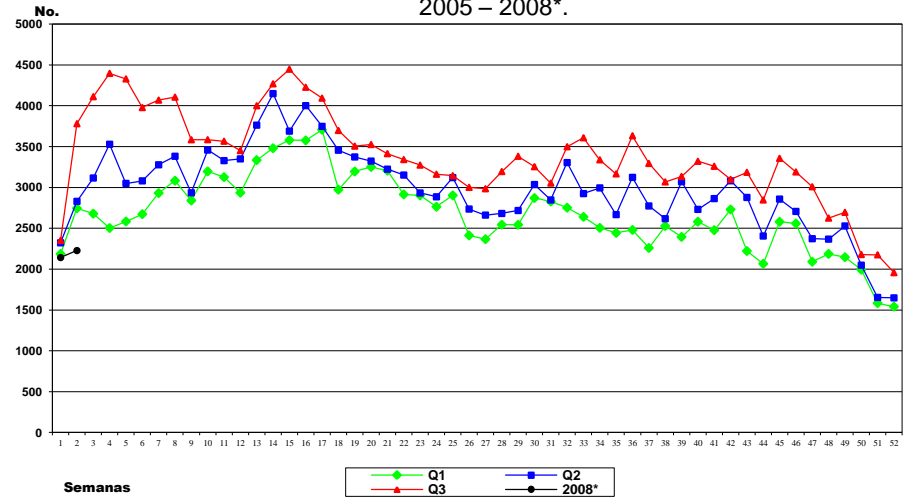
Estados con Brotes de
Casos Confirmados de Dengue
2009*



11 Estados

Fuente: CENAVECE *Hasta la Semana 02/2009

Índice Endémico de Diarreas
Tamaulipas
2005 – 2008*



Fuente: Informe Semanal SUIVE-1-2000
Hasta Semana Epi. No. 02/2009.

Pag.5

Pag. 36

Municipios con casos Confirmados de Dengue
Tamaulipas
2009*

| Municipio | DC | DH | Total |
|-----------|----|----|-------|
| S/M | | | |
| Total | | | |

Fuente: EPIBROTE *Hasta la semana Epi No 02 / 2009

Casos de IRA por Año

| Año | 2004 | 2005 | 2006 | 2007 | 2008 | 2009* |
|-------|---------|---------|---------|---------|---------|-------|
| Casos | 835.035 | 822.231 | 710.926 | 769.787 | 766.460 | 38992 |

Morbilidad de Infecciones Respiratorias Agudas
por Jurisdicción
Tamaulipas 2009*.

| Semana | JURISDICCION | | | | | | | | TOTAL |
|-----------|--------------|--------|-------|-------|-------|-------|-------|-------|--------|
| | I | II | III | IV | V | VI | VII | VIII | |
| 2 | 3.325 | 6.424 | 2.370 | 2.527 | 1.771 | 2.320 | 600 | 502 | 19.839 |
| Acomulado | 6.677 | 12.406 | 4.630 | 4.877 | 3.344 | 4.811 | 1.165 | 1.082 | 38.992 |

Fuente: Informe Semanal SUIVE-1-2000 *Hasta Semana Epi. No. 02/ 2009.

Pag. 7

Defunciones por Enfermedades Diarreicas Agudas
en < de 5 años

Tamaulipas

Defunciones Por Año
2000-2009*

2009*.

Defunciones Por Jurisdicción
2009*

| Año | Def. | Tasa |
|------|------|------|
| 2000 | 20 | 7,3 |
| 2001 | 26 | 8,3 |
| 2002 | 29 | 9,7 |
| 2003 | 16 | 6,1 |
| 2004 | 17 | 5,8 |
| 2005 | 12 | 4,16 |
| 2006 | 18 | 6,2 |
| 2007 | 12 | 4,2 |
| 2008 | 11 | 3,90 |
| 2009 | 0 | 0 |

| Juris | Def. | Tasa |
|-------|------|------|
| I | 0 | 0 |
| II | 0 | 0 |
| III | 0 | 0 |
| IV | 0 | 0 |
| V | 0 | 0 |
| VI | 0 | 0 |
| VII | 0 | 0 |
| VIII | 0 | 0 |
| Total | 0 | 0 |

Sistema de V. E de SEED

* Hasta Semana Epi. No. 02/2009

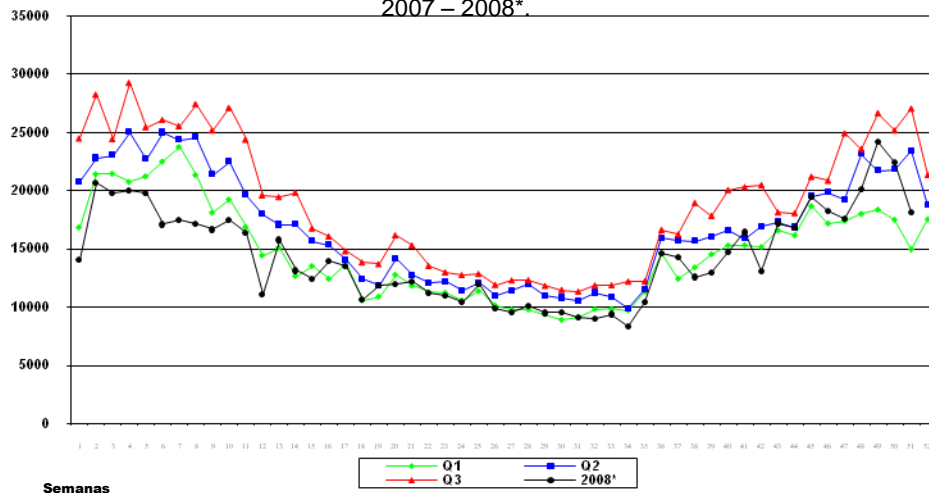
Padecimientos de Interés Estatal
DENGUE

Situación Nacional
2008*

| Estado | Casos |
|------------|-------|
| Morelos | 7811 |
| Guerrero | 4227 |
| Veracruz | 4083 |
| Michoacán | 2541 |
| Colima | 2193 |
| Chiapas | 1581 |
| Tamaulipas | 1475 |
| Oaxaca | 1409 |
| Sinaloa | 1214 |
| Sonora | 959 |
| Tabasco | 934 |

Fuente: CENAVECE *Hasta la Semana Epi No 53/2008

Índice Endémico de IRA
Tamaulipas
2007 – 2008*



Fuente: Informe Semanal SUIVE-1-2000 *Hasta Semana Epi. No.02/2009.

Población por Jurisdicción
Hombres
2009*
Tamaulipas

| Jurisdicción | Población | % |
|--------------|-----------|------|
| Victoria | 219.975 | 13.7 |
| Tampico | 370.357 | 23.1 |
| Matamoros | 278.088 | 17.4 |
| Reynosa | 376.677 | 23.5 |
| Nvo. Laredo | 212.258 | 13.2 |
| Mante | 78.972 | 4.9 |
| San Fernando | 35.339 | 2.2 |
| Jaumave | 25.947 | 1.6 |
| Estado | 1.597.613 | 100 |

Fuente: Proyección de Población 2008 CONAPO MEXICO, D.F.

Población por Jurisdicción
Mujeres
Tamaulipas.
2009

| Jurisdicción | Poblacion | % |
|--------------|-----------|------|
| Victoria | 222.965 | 13.9 |
| Tampico | 386.338 | 24.2 |
| Matamoros | 279.417 | 17.5 |
| Reynosa | 357.845 | 22.4 |
| Nvo. Laredo | 207.889 | 13.0 |
| Mante | 81.543 | 5.1 |
| S. Fernando | 34.180 | 2.1 |
| Jaumave | 25.227 | 1.5 |
| Estado | 1.595.404 | 100 |

Fuente: Proyección de Población 2008 CONAPO MEXICO, D.F.

Defunciones por Infecciones Respiratorias Agudas
en < de 5 años
Tamaulipas

Defunciones Por Año
2000-2009*

Defunciones Por Jurisdicción
2009*

| Año | Def. | Tasa |
|------|------|------|
| 2000 | 31 | 11,4 |
| 2001 | 28 | 10,5 |
| 2002 | 26 | 9,92 |
| 2003 | 16 | 6,19 |
| 2004 | 36 | 12,4 |
| 2005 | 31 | 9,38 |
| 2006 | 26 | 9,09 |
| 2007 | 13 | 4,56 |
| 2008 | 9 | 3,20 |
| 2009 | 0 | 0 |

| Juris | Def. | Tasa |
|-------|------|------|
| I | 0 | 0 |
| II | 0 | 0 |
| III | 0 | 0 |
| IV | 0 | 0 |
| V | 0 | 0 |
| VI | 0 | 0 |
| VII | 0 | 0 |
| VIII | 0 | 0 |
| Total | 0 | 0 |

Sistema de V. E de SEED
* Hasta Semana Epi. No. 02/
2009.

Población por Jurisdicción
Tamaulipas
2009

| Jurisdicción | Poblacion | % |
|--------------|-----------|------|
| Victoria | 442.940 | 13.8 |
| Tampico | 756.695 | 23.6 |
| Matamoros | 557.505 | 17.4 |
| Reynosa | 734.522 | 23.0 |
| Nvo. Laredo | 420.147 | 13.1 |
| Mante | 160.515 | 5.0 |
| S. Fernando | 69.519 | 2.1 |
| Jaumave | 51.174 | 1.6 |
| Estado | 3.193.017 | 100 |

Fuente: Proyección de Población 2008 CONAPO MEXICO, D.F.

Casos de Tuberculosis Pulmonar
Casos y Defunciones TAMAULIPAS
1998-2009* Casos de TBP por
Jurisdicción
2009*

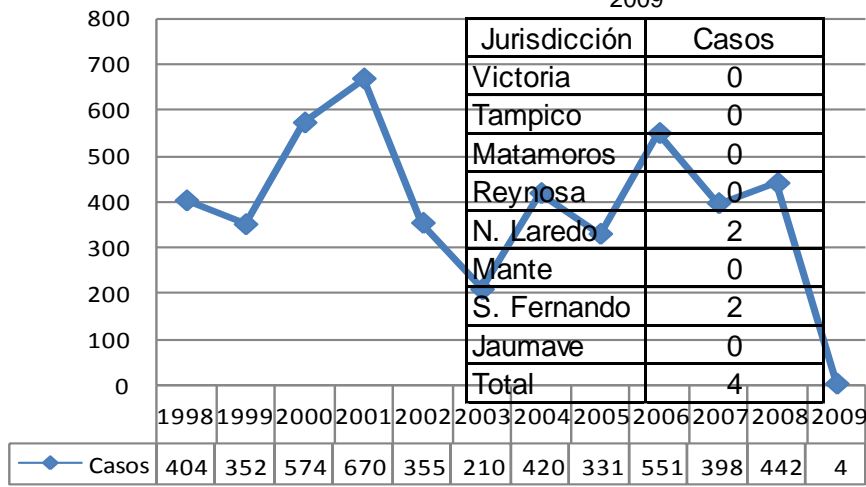
| Años | Casos | Def. |
|----------|-------|------|
| 2000 | 1097 | 107 |
| 2001 | 1041 | 101 |
| 2002 | 1010 | 98 |
| 2003 | 949 | 94 |
| 2004 | 963 | 75 |
| 2005 | 1054 | 67 |
| 2006 | 1107 | 85 |
| 2007 | 1025 | 69 |
| 2008 | 830 | 59 |
| 2009 | 0 | 0 |
| * T Est. | ND | ND |
| *T Nac | 4,89 | 0,64 |

| Jurisdicción | Casos | Tasa |
|--------------|-------|------|
| Victoria | 0 | 0 |
| Tampico | 0 | 0 |
| Matamoros | 0 | 0 |
| Reynosa | 0 | 0 |
| N. Laredo | 0 | 0 |
| Mante | 0 | 0 |
| S. Fernando | 0 | 0 |
| Jaumave | 0 | 0 |
| Total | 0 | 0 |

FUENTE: EPI-TB
* Acumulado hasta el mes octubre de 2008 *Tasa x 100,000 Hab

Casos de Rotavirus por Año
Tamaulipas
1998 – 2009*

2009*



Fuente: Informe Semanal SUIVE-1-2000 *Hasta Semana Epi. No. 02/2009.

Población por Municipio
2009.

| Municipio | Población | Municipio | Población | Municipio | Población |
|----------------|-----------|---------------|-----------|--------------|------------------|
| Abasolo | 11.141 | C. Madero | 198.016 | Gómez Farías | 8.195 |
| Casas | 3.923 | González | 38.894 | Mante | 108.048 |
| Güemez | 14.432 | Tampico | 306.486 | N. Morelos | 2.883 |
| Hidalgo | 22.908 | Matamoros | 492.788 | Ocampo | 11.814 |
| Jiménez | 8.043 | Valle Hermoso | 64.717 | Xicoténcatl | 21.476 |
| Llera | 17.079 | Camargo | 18.105 | Burgos | 4.519 |
| Mainero | 2.325 | Gustavo Díaz | | Cruillas | 2.207 |
| Padilla | 11.987 | Ordaz | 14.286 | Méndez | 4.498 |
| San Carlos | 8.946 | Reynosa | 594.475 | San Fernando | 58.295 |
| San Nicolás | 1.054 | Río Bravo | 107.656 | Bustamante | 7.123 |
| Soto La Marina | 21.849 | San Nicolás | 1.054 | Jaumave | 14.703 |
| Victoria | 313.128 | Guerrero | 3.641 | Miquihuana | 3.599 |
| Villagrán | 6.125 | Mier | 6.427 | Palmillas | 1.501 |
| Aldama | 26.749 | Miguel Alemán | 22.751 | Tula | 24.248 |
| Altamira | 186.550 | Nuevo Laredo | 387.328 | TOTAL | 3.193.017 |
| | | A. Morelos | 8.099 | | |

Fuente: Proyección de Población 2008 CONAPO MEXICO, D.F.

Casos de Tuberculosis pulmonar
CERESOS
2006 – 2009*

| JURISD | DIAGNOSTICADOS | | | |
|--------|----------------|------|------|-------|
| | 2006 | 2007 | 2008 | 2009* |
| I | 0 | 7 | 3 | |
| II | 6 | 6 | 7 | 0 |
| III | 4 | 7 | 3 | 0 |
| IV | 35 | 39 | 20 | 0 |
| V | 21 | 29 | 16 | 0 |
| VI | 1 | 1 | 0 | 0 |
| VII | 0 | 0 | 0 | 0 |
| VIII | 0 | 0 | 0 | 0 |
| Total | 67 | 89 | 49 | 0 |
| *R M M | | | | |
| Nac. | 0 | 0 | ND | 0 |

Fuente: Registro Tb. Estatal
*Acumulado hasta el mes de Octubre 2008 Tasa x 100,000 Hab
**Cierre Preliminar

Defunciones por CaCu y Ca Mama
Tamaulipas

| Año | Defunciones 2000-2009* | | Jurisd. | Defunciones por Jurisdicción 2009* | |
|------|------------------------|---------|---------|------------------------------------|---------|
| | CaCu | Ca Mama | | Ca Cu | Ca Mama |
| 2000 | 132 | 123 | I | 0 | 0 |
| 2001 | 140 | 141 | II | 0 | 0 |
| 2002 | 146 | 150 | III | 0 | 0 |
| 2003 | 116 | 129 | IV | 1 | 0 |
| 2004 | 124 | 160 | V | 0 | 0 |
| 2005 | 132 | 164 | VI | 0 | 0 |
| 2006 | 152 | 161 | VII | 0 | 0 |
| 2007 | 126 | 149 | VIII | 0 | 0 |
| 2008 | 106 | 94 | Total | 0 | 0 |
| 2009 | 1 | 0 | | | |

Fuente: Sistema de V. E. de SEED
*Hasta Semana Epi. No 02/2009

Mortalidad Materna Tamaulipas

Defunciones
2002-2009*

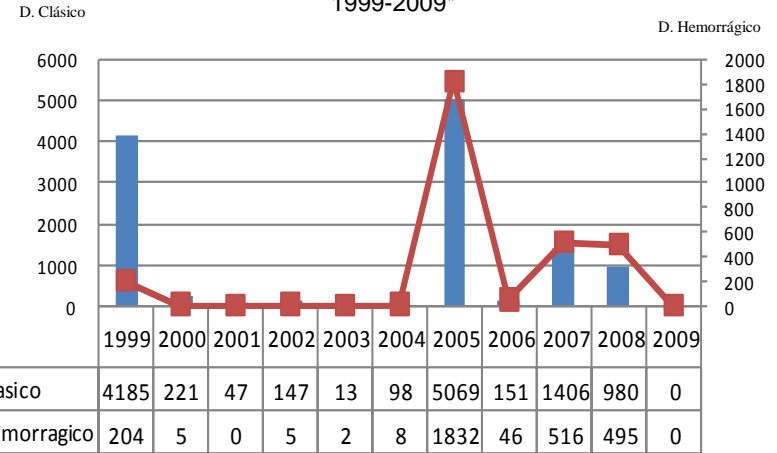
| Años | Def. | R. M. M. |
|------|------|----------|
| 2002 | 23 | 39,4 |
| 2003 | 22 | 37,9 |
| 2004 | 26 | 45,2 |
| 2005 | 31 | 52,2 |
| 2006 | 35 | 61,3 |
| 2007 | 22 | 44,7 |
| 2008 | 38 | 63,6 |
| 2009 | 1 | 1.7 |

Defunciones
2009*

| Jurisd. | Def. |
|----------------|------|
| I | 0 |
| II | 0 |
| III | 1 |
| IV | 0 |
| V | 0 |
| VI | 0 |
| VII | 0 |
| VIII | 0 |
| Total | 1 |
| **R M. M. Est. | 0 |
| *R M. M. Nac. | ND |

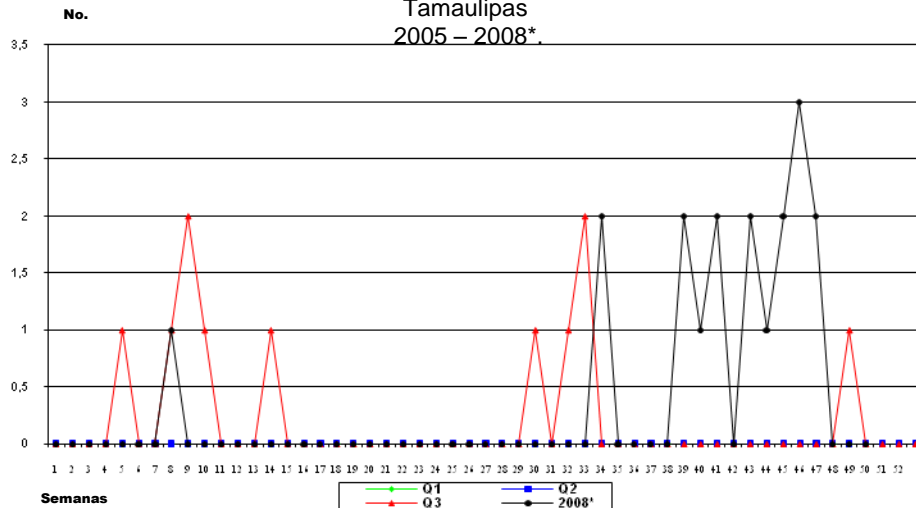
Fuente: Sistema de V. E de Muertes Maternas.
*Hasta la Semana Epi No 02/ 2009
** Razón de Muertes Maternas

Incidencia de casos de Dengue Clásico y Hemorrágico en Tamaulipas 1999-2009*



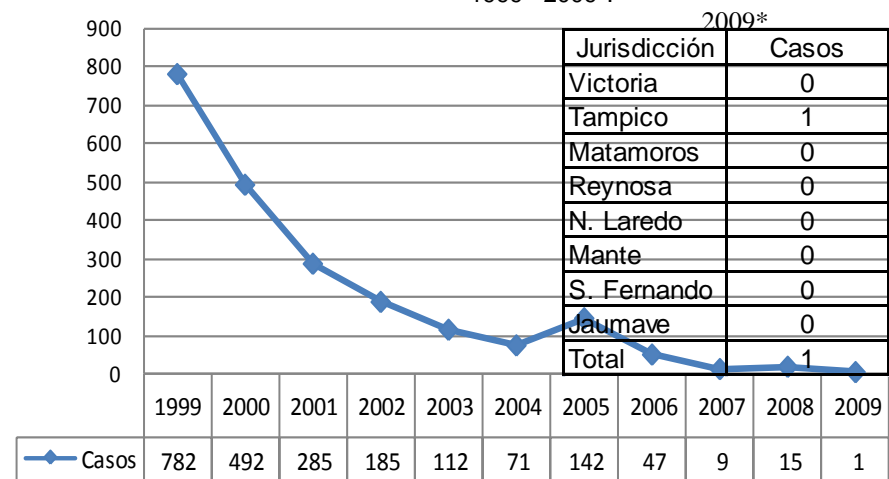
FUENTE: registro nominal de casos confirmados
EPIBROTE *Hasta Semana Epi. No. 02/ 2009*

Índice Endémico de Conjuntivitis Tamaulipas 2005 – 2008*.



Fuente: Informe Semanal SUIVE-1-2000 *Hasta Semana Epi. No. 02/2009.

Casos de Rubéola por Año Tamaulipas 1999 - 2009*.



Fuente: Informe Semanal SUIVE-1-2000 *Hasta Semana Epi. No.02/2009.

Casos Probables y confirmados
de Dengue Clásico y Hemorrágico
Por jurisdicción
Tamaulipas

| Dengue Clásico | | | Dengue Hemorrágico | | |
|----------------|-------|-------|--------------------|-------|-------|
| Juris. | Prob. | Conf. | Juris. | Prob. | Conf. |
| I | 5 | 0 | I | 0 | 0 |
| II | 20 | 0 | II | 5 | 0 |
| III | 20 | 0 | III | 25 | 0 |
| IV | 15 | 0 | IV | 10 | 0 |
| V | 2 | 0 | V | 0 | 0 |
| VI | 0 | 0 | VI | 0 | 0 |
| VII | 3 | 0 | VII | 0 | 0 |
| VIII | 0 | 0 | VIII | 0 | 0 |
| Total | 65 | 0 | Total | 40 | 0 |

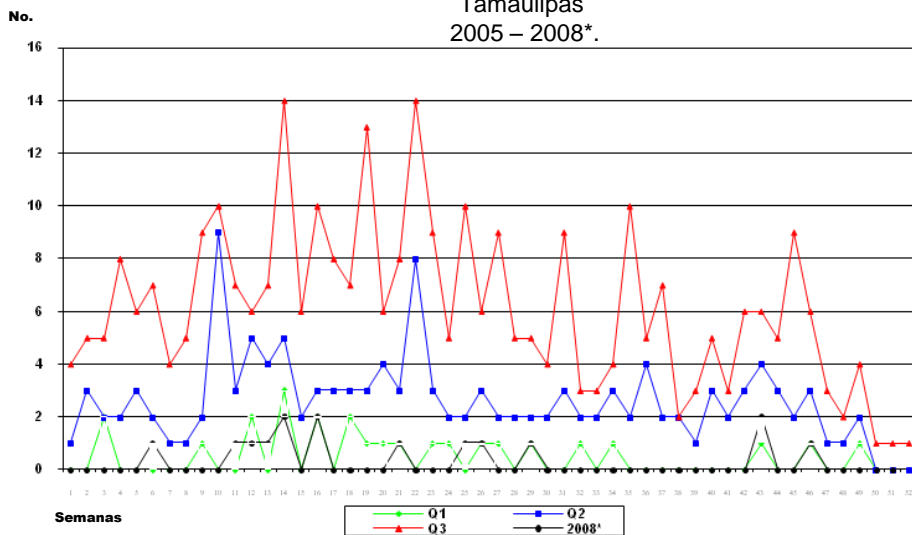
FUENTE: registro nominal de casos confirmados
EPIBROTE *Hasta Semana Epi. No. 02/ 2009*

Casos de Defecto de Tubo Neural
Al Nacimiento
Tamaulipas

| Casos por Año 2001-2009 | | | Casos por Jurisdicción 2009* | |
|----------------------------|-------|------|---------------------------------|-------|
| Años | Casos | Tasa | Jurisdicción | Casos |
| 2001 | 17 | 2,8 | I | 0 |
| 2002 | 18 | 3,1 | II | 0 |
| 2003 | 18 | 3 | III | 0 |
| 2004 | 15 | 2,6 | IV | 0 |
| 2005 | 25 | 4,3 | V | 0 |
| 2006 | 33 | 5,7 | VI | 0 |
| 2007 | 31 | 5,4 | VII | 0 |
| 2008 | 30 | 5,26 | VIII | 0 |
| 2009 | 0 | 0 | Total | 0 |

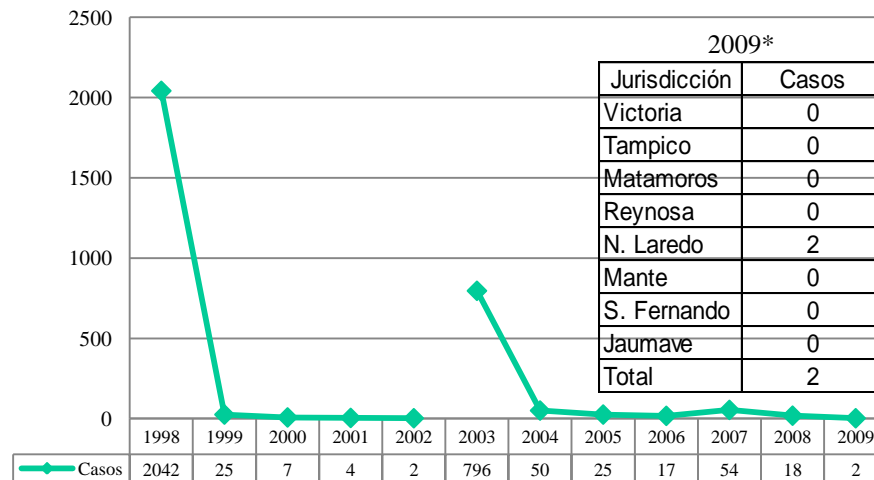
Fuente: Sistema de V. E. de DTN
*Hasta Semana Epi. No 02/2009
Tasa * 10, 000 NUR

Índice Endémico de Rubéola
Tamaulipas
2005 – 2008*



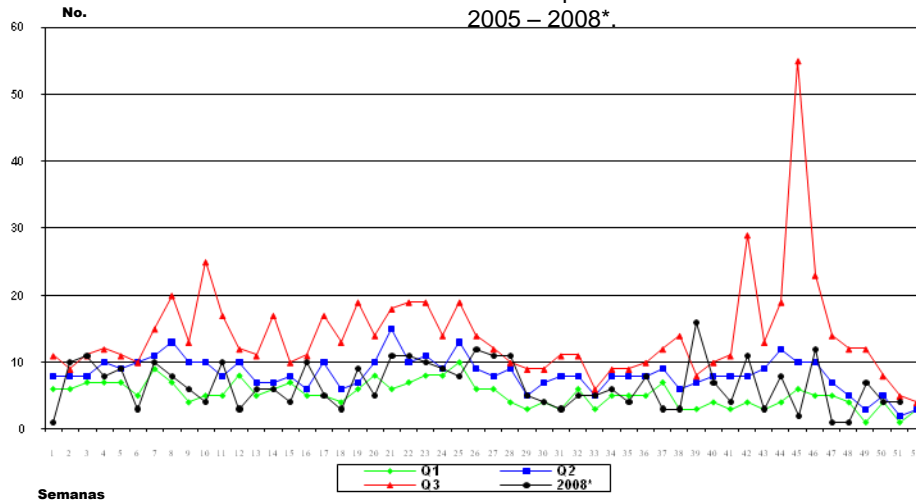
Fuente: Informe Semanal SUIVE-1-2000 *Hasta Semana Epi. No. 02/ 2009.

Casos de Conjuntivitis por Año
Tamaulipas
1998 - 2009*.



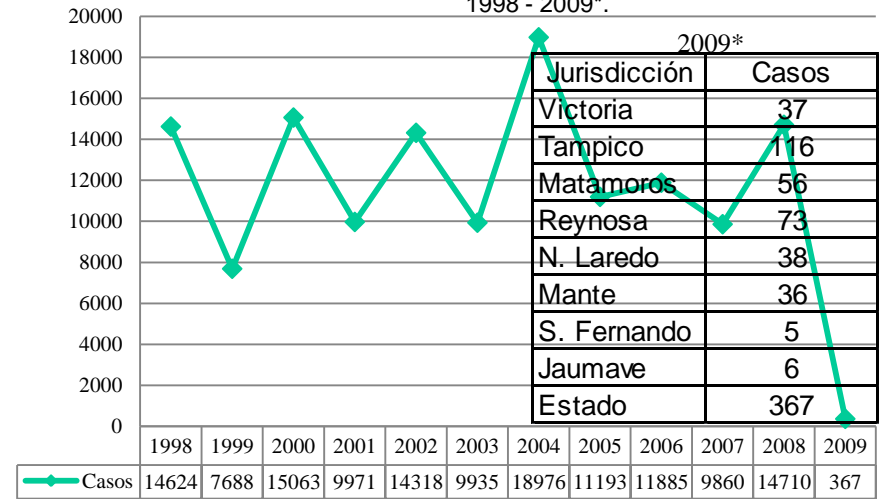
Fuente: Informe Semanal SUIVE-1-2000
* hasta Semana Epi. No. 02/ 2009.

Índice Endémico de Parotiditis Tamaulipas 2005 – 2008*



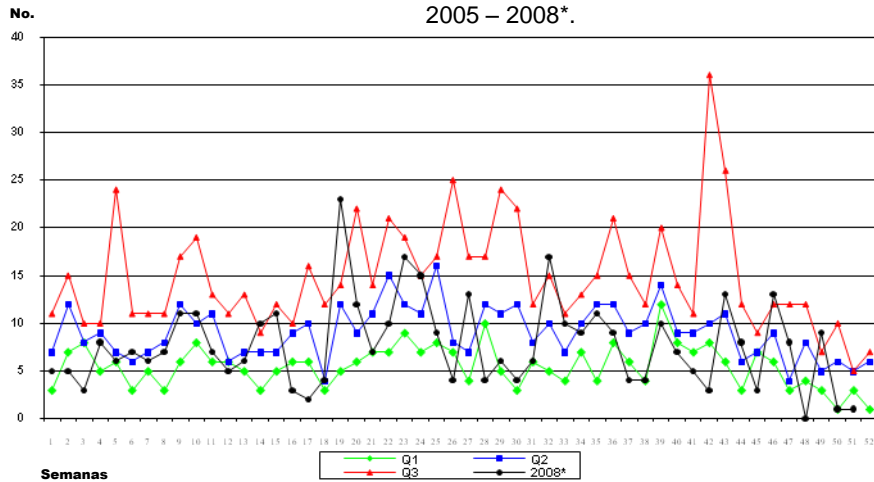
Fuente: Informe Semanal SUIVE-1-2000 *Hasta Semana Epi. No. 02/2009

Casos de Varicela por Año Tamaulipas 1998 - 2009*.



Fuente: Informe Semanal SUIVE-1-2000
*hasta Semana Epi. No. 02/2009.

Índice Endémico de Hepatitis Tamaulipas 2005 – 2008*.



Fuente: Informe Semanal SUIVE-1-2000 *Hasta Semana Epi. No. 02/2009

Casos de VIH/SIDA Tamaulipas

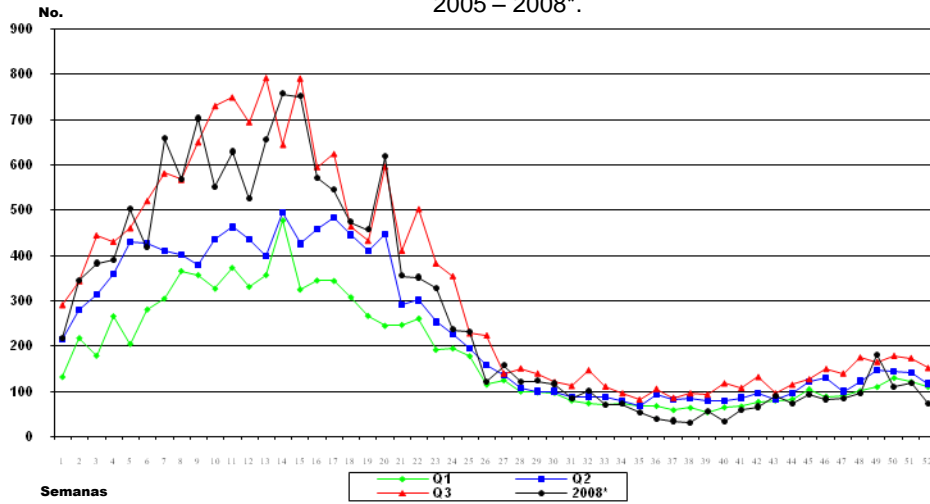
| Año | Casos |
|------|-------|
| 2000 | 141 |
| 2001 | 123 |
| 2002 | 89 |
| 2003 | 116 |
| 2004 | 157 |
| 2005 | 168 |
| 2006 | 236 |
| 2007 | 240 |
| 2008 | 351 |
| 2009 | 0 |

Casos por Jurisdicción 2009*

| Jurisdicción | Casos |
|--------------|-------|
| Victoria | 0 |
| Tampico | 0 |
| Matamoros | 0 |
| Reynosa | 0 |
| N. Laredo | 0 |
| Mante | 0 |
| S. Fernando | 0 |
| Jaumave | 0 |
| Estado | 0 |

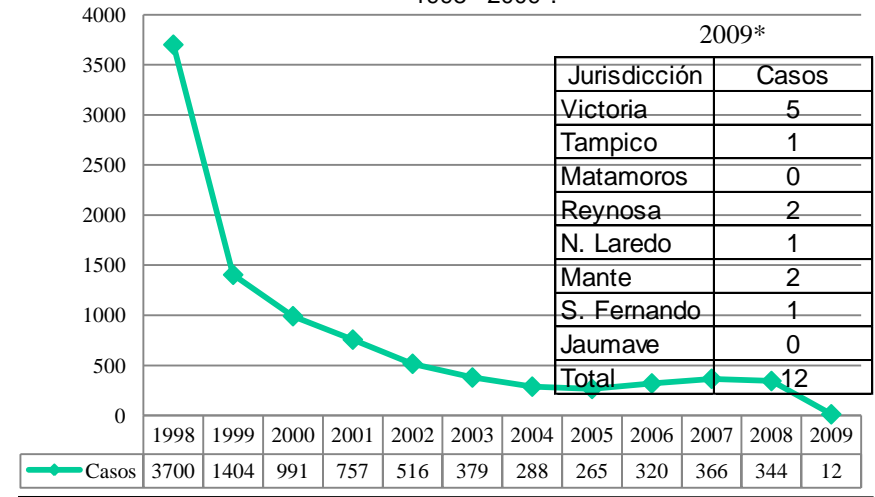
Fuente: Registro Nominal Estatal / Coordinación Estatal de VIH/SIDA-ITS
Hasta mes Diciembre del 2008*

Índice Endémico de Varicela Tamaulipas 2005 – 2008*



Fuente: Informe Semanal SUIVE-1-2000 *Hasta Semana Epi. No. 02/2009

Casos de Parotiditis por Año Tamaulipas 1998 - 2009*



Fuente: Informe Semanal SUIVE-1-2000 *Hasta Semana Epi. No. 02/2009.

Seropositivos de VIH / SIDA Tamaulipas

Seropositivos por Año 2000-2009*

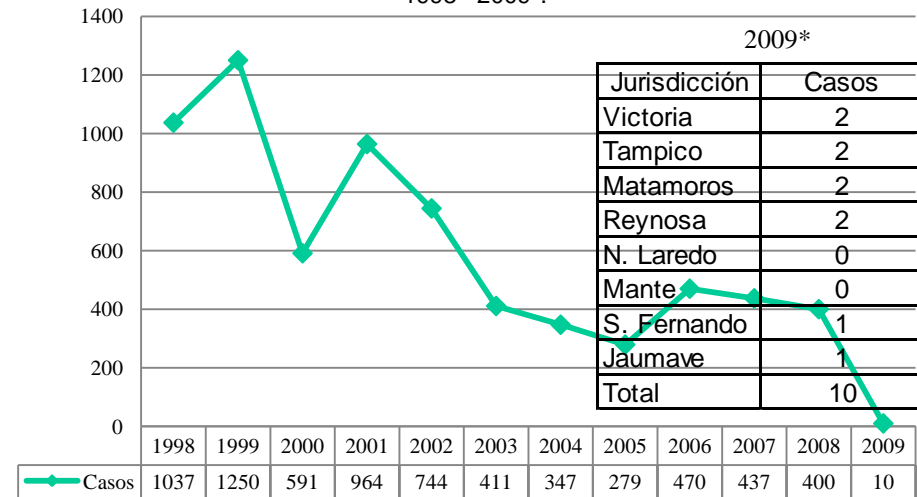
| Año | Seropositivos |
|------|---------------|
| 2000 | 103 |
| 2001 | 125 |
| 2002 | 118 |
| 2003 | 69 |
| 2004 | 98 |
| 2005 | 141 |
| 2006 | 214 |
| 2007 | 252 |
| 2008 | 229 |
| 2009 | 0 |

Seropositivos por Jurisdicción 2009*

| Juris. | Seropositivos . |
|--------------|-----------------|
| I | 0 |
| II | 0 |
| III | 0 |
| IV | 0 |
| V | 0 |
| VI | 0 |
| VII | 0 |
| VIII | 0 |
| Total | 0 |

Fuente: Registro Nominal Estatal / Coordinación Estatal de VIH/SIDA-ITS.
Hasta el mes Diciembre del 2008*

Casos de Hepatitis por Año Tamaulipas 1998 - 2009*



Fuente: Informe Semanal SUIVE-1-2000
* hasta Semana Epi. No. 02/2009.