



SECRETARÍA
DE SALUD

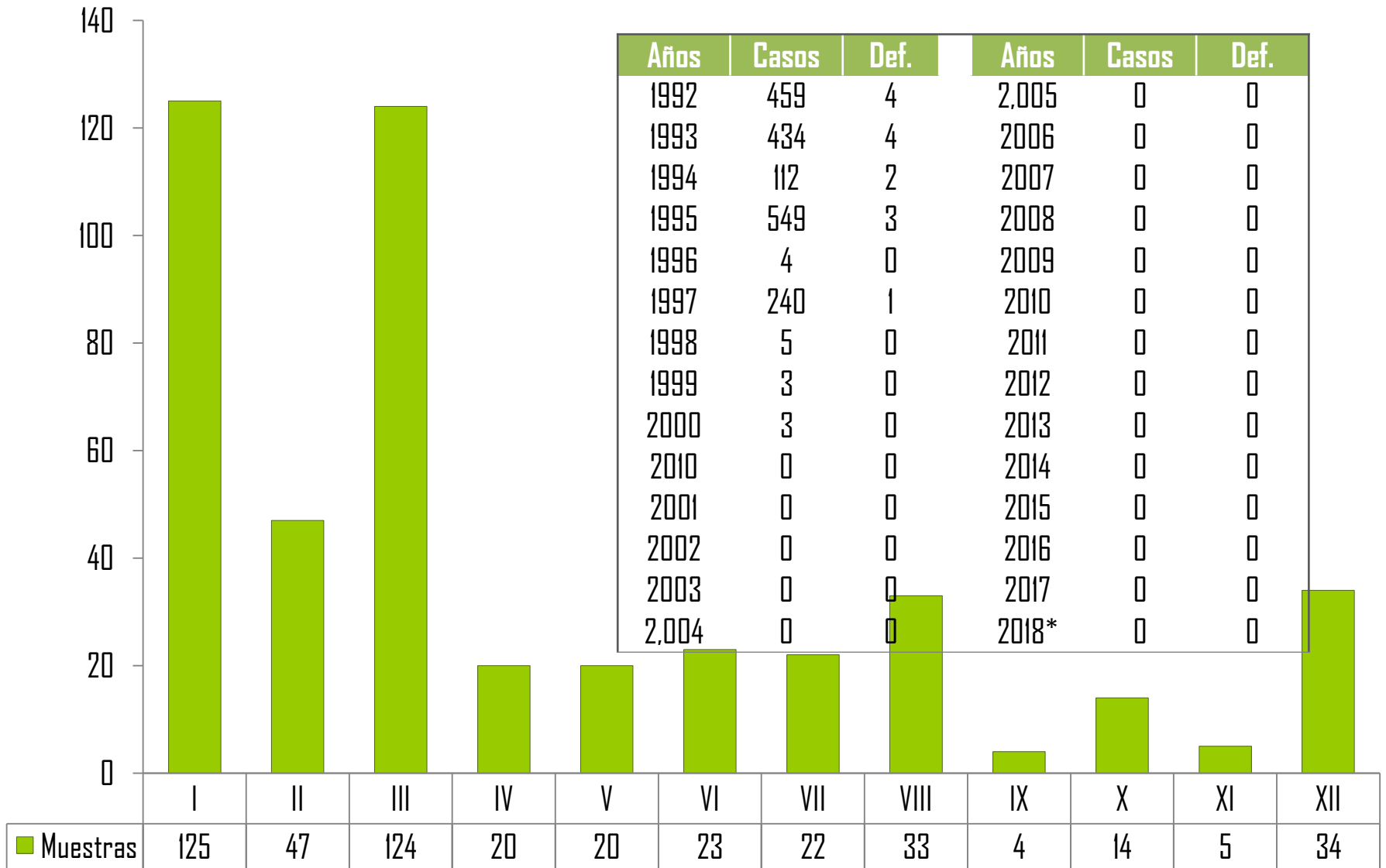
**BOLETÍN
EPIDEMIOLÓGICO 2018
SEMANA NO. 12**



CONTENIDO

Programa	Pag.	Programa	Pag.
Morbi - Morta Cólera	3	Canal Endémico de Varicela	21
Morbilidad Enfermedades Diarreicas	4	Casos de Parotiditis por Año	22
Canal Endémico de EDA	5	Canal Endémico de Parotiditis	23
Defunciones por EDA en menores de 5 años	6	Casos de Conjuntivitis por Año	24
Rotavirus	7	Canal Endémico de Conjuntivitis	25
Casos de Hepatitis por Año	8	Incidencia de Dengue Clásico y Hemorrágico	26
Canal Endémico de Hepatitis	9	Casos de Dengue a Nivel Nacional	27
Morbilidad Infecciones Respiratorias	10	Casos Probables y Confirmados De Dengue	28
Canal Endémico de IRA	11	Situación de Dengue por semana epidemiológica	29
Defunciones por IRA en menores de 5 años	12	Casos confirmados de Dengue por municipio	30
Casos de Neumonías y Bronconeumonías	13	Casos de Enfermedad de Chagas	31
Canal Endémico de Neumonías y Broconeumonías	14	Defectos del Tubo Neural	32
Situación de Influenza por Jurisdicción	15	Mortalidad Materna	33
Situación de Influenza por Semana Epidemiológica	16	Defunciones por Cáncer Cervicouterino y de Mama ..	34
Situación de Influenza por Municipio	17	Población General por Jurisdicción Sanitaria	35
Casos de Rubeola por Año	18	Población General por municipio	36
Canal Endémico de Rubeola	19	Población por género en las Jurisdicciones Sanitarias	37
Casos de Varicela por año	20	Directorio	38

Casos, Defunciones y Muestras para diagnóstico de Cólera Tamaulipas 1992 - 2018*



Fuente: Registro Nominal de Casos

* Hasta Semana Epi. N° 12/2018

***Muestras**
471

Histórico de Diarreas Tamaulipas 2008 - 2018*

Años	Casos
2008	153,244
2009	154,925
2010	149,766
2011	150,673
2012	173,206
2013	191,407
2014	148,496
2015	160,650
2016	140,267
2017	290,937
2018*	55,819

Fuente: Informe Semanal de Casos Nuevos /SUIVE-I-2014

*Hasta Semana Epi. No. 12/2018

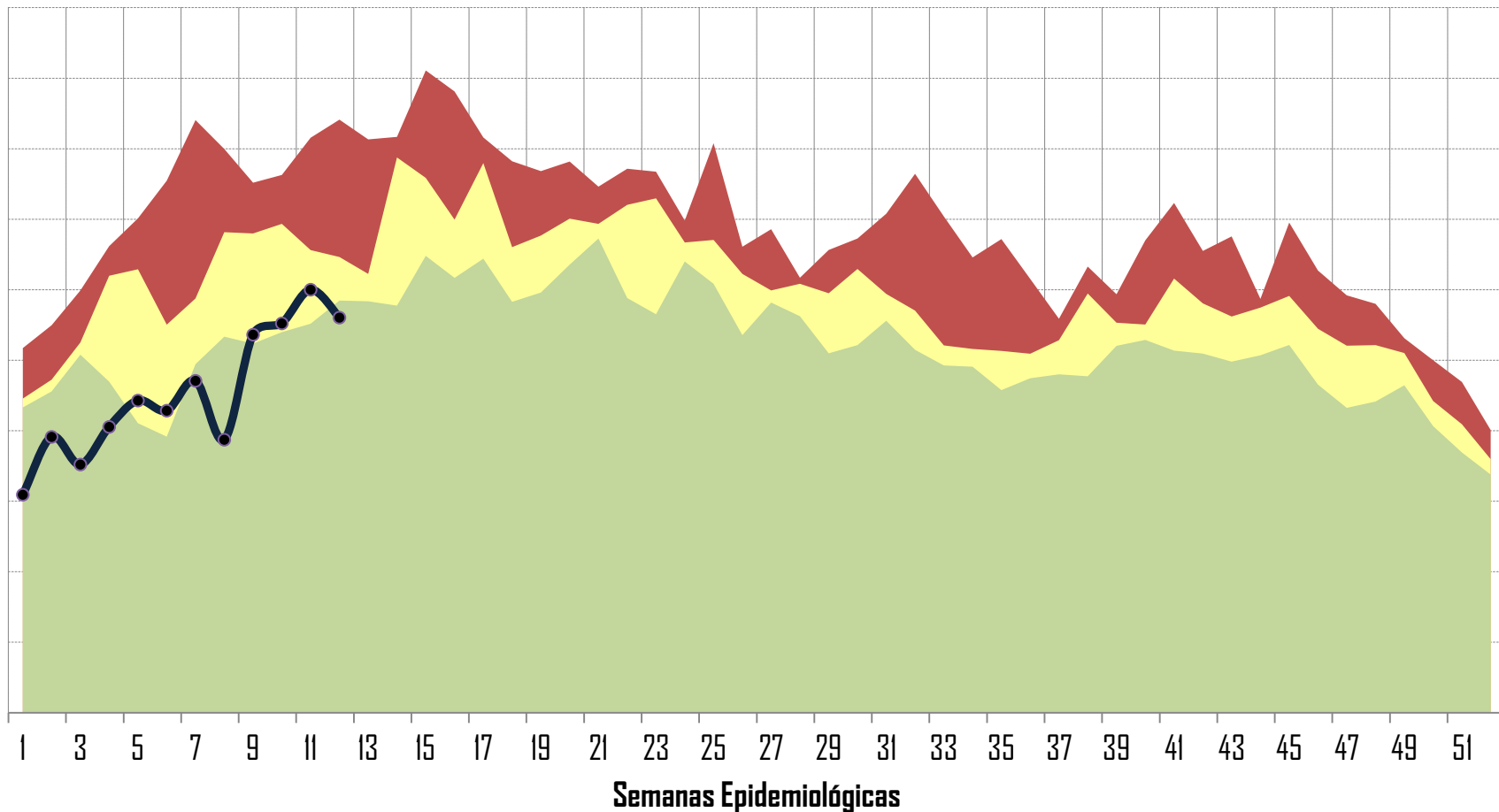
**En 51.31% corresponde a la notificación de unidades CAF

Morbilidad de Enfermedades Diarreicas por Jurisdicción Sanitaria Tamaulipas 2018*

Jurisdicción	Semana 12	Acumulado**
I	918	8,651
II	1,385	16,203
III	449	8,201
IV	698	6,434
V	421	4,178
VI	245	2,276
VII	56	414
VIII	110	924
IX	53	562
X	187	1,755
XI	92	729
XII	633	5,492
TOTAL	5,247	55,819

Canal Endémico Infecciones intestinales por otros organismos y las mal definidas (A04, A08-A09 excepto A08.0) Tamaulipas (Todas las instituciones)

■ Q3
 ■ Q2
 ■ Q1
 ●— Casos incidentes 2018*



Fuente: Informe Semanal de Casos Nuevos /SUIVE-1-2014

*Hasta Semana Epi. No. 12/2018

Defunciones por Enfermedades Diarreicas Agudas en < de 5 años Tamaulipas 2018*

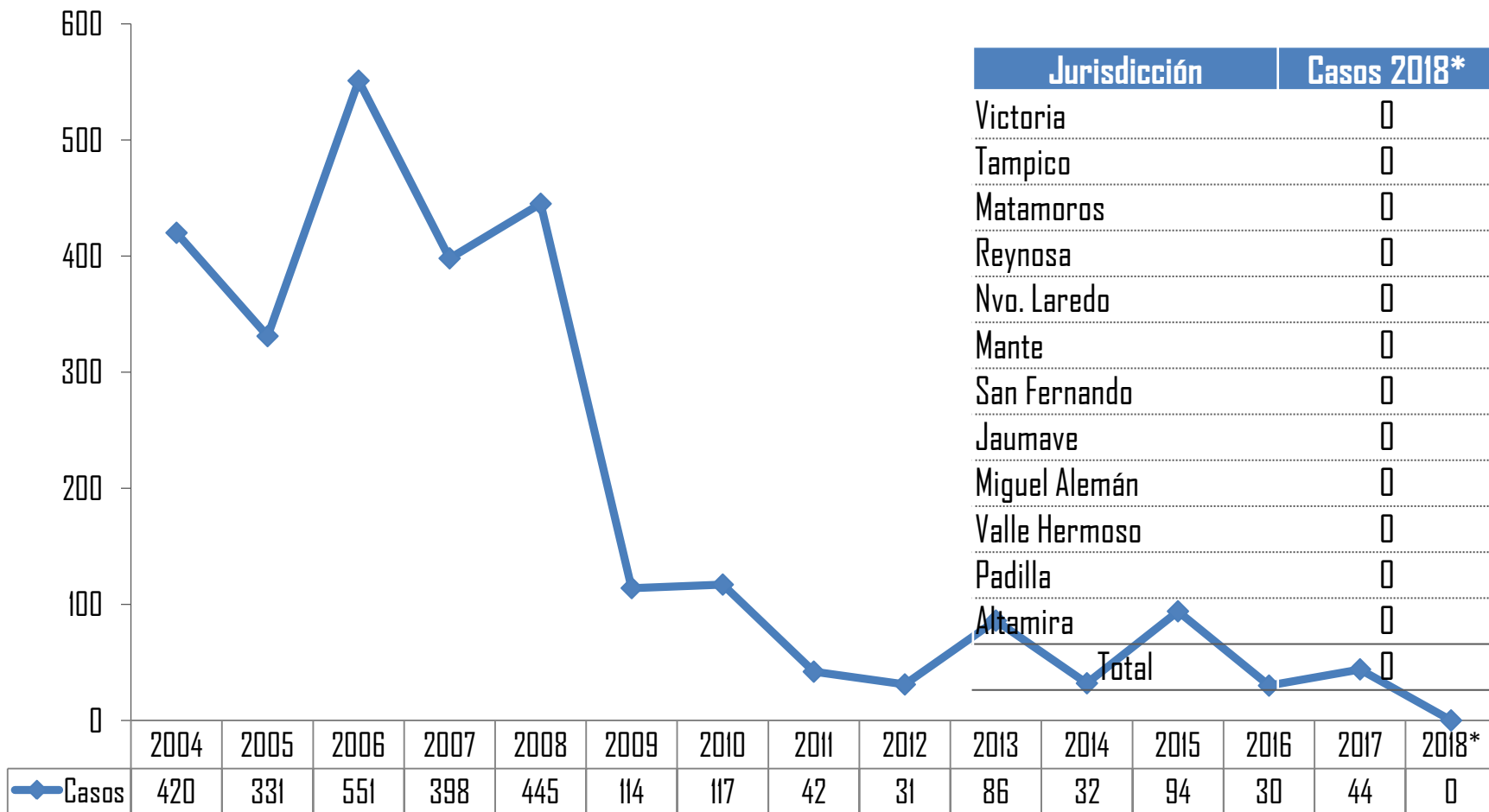
Histórico de Defunciones

Año	Def.	Tasa
2006	18	6,2
2007	12	4,2
2008	11	3,90
2009	1	0,36
2010	9	3,28
2011	9	3,3
2012	3	1,1
2013	6	2,23
2014	7	2,28
2015	5	1,63
2016	5	1,63
2017	4	1,31
2018*	0	0

Por Jurisdicción Sanitaria 2018*

Juris	Def.	Tasa
I	0	0
II	0	0
III	0	0
IV	0	0
V	0	0
VI	0	0
VII	0	0
VIII	0	0
IX	0	0
X	0	0
XI	0	0
XII	0	0
Total	0	0

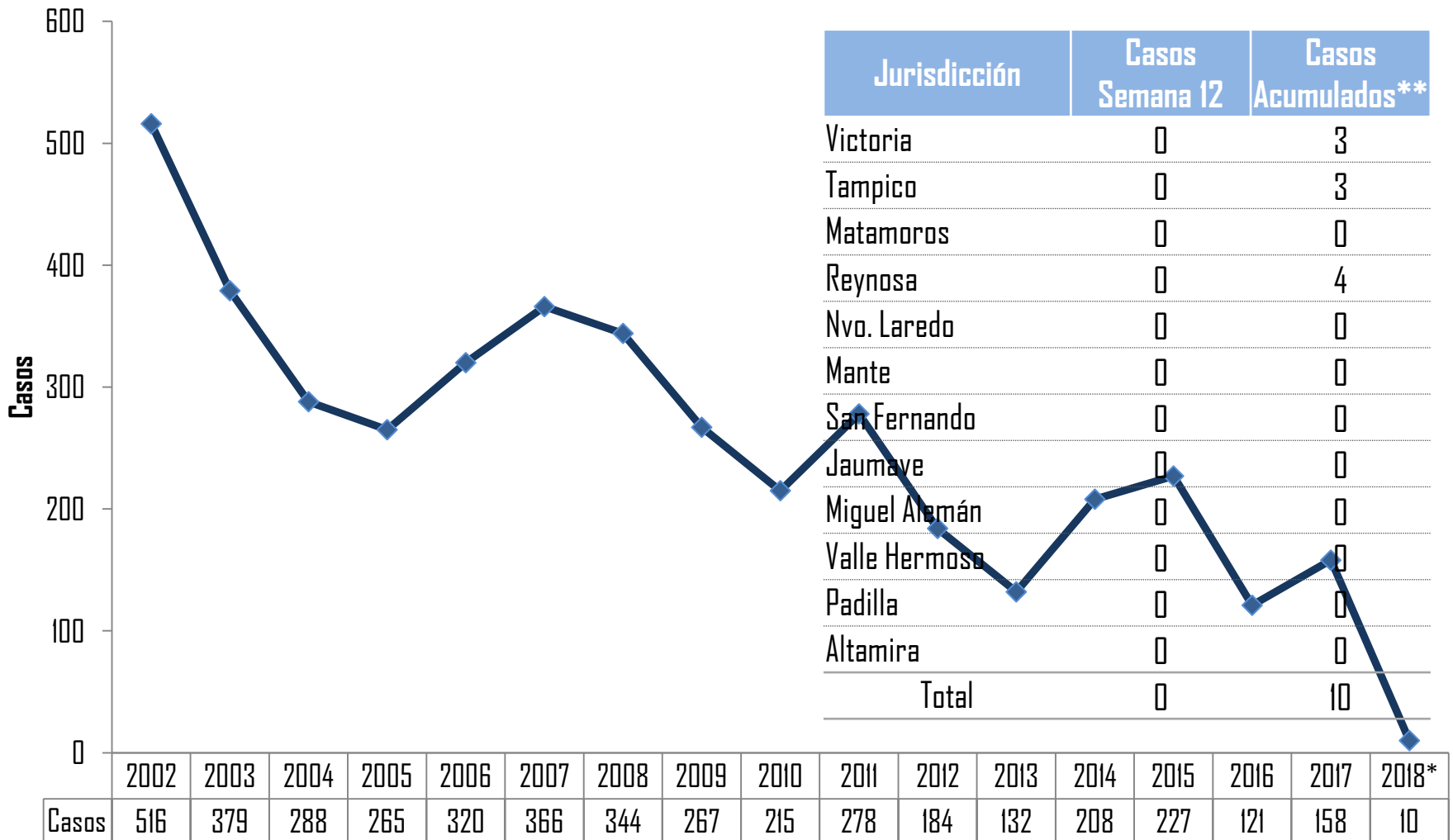
Casos de Rotavirus por Año Tamaulipas 2004 - 2018*



Fuente: Registro Nominal de Casos

*Hasta Semana Epi. No. 12/2018

Casos de Hepatitis por Año Tamaulipas 2002- 2018*



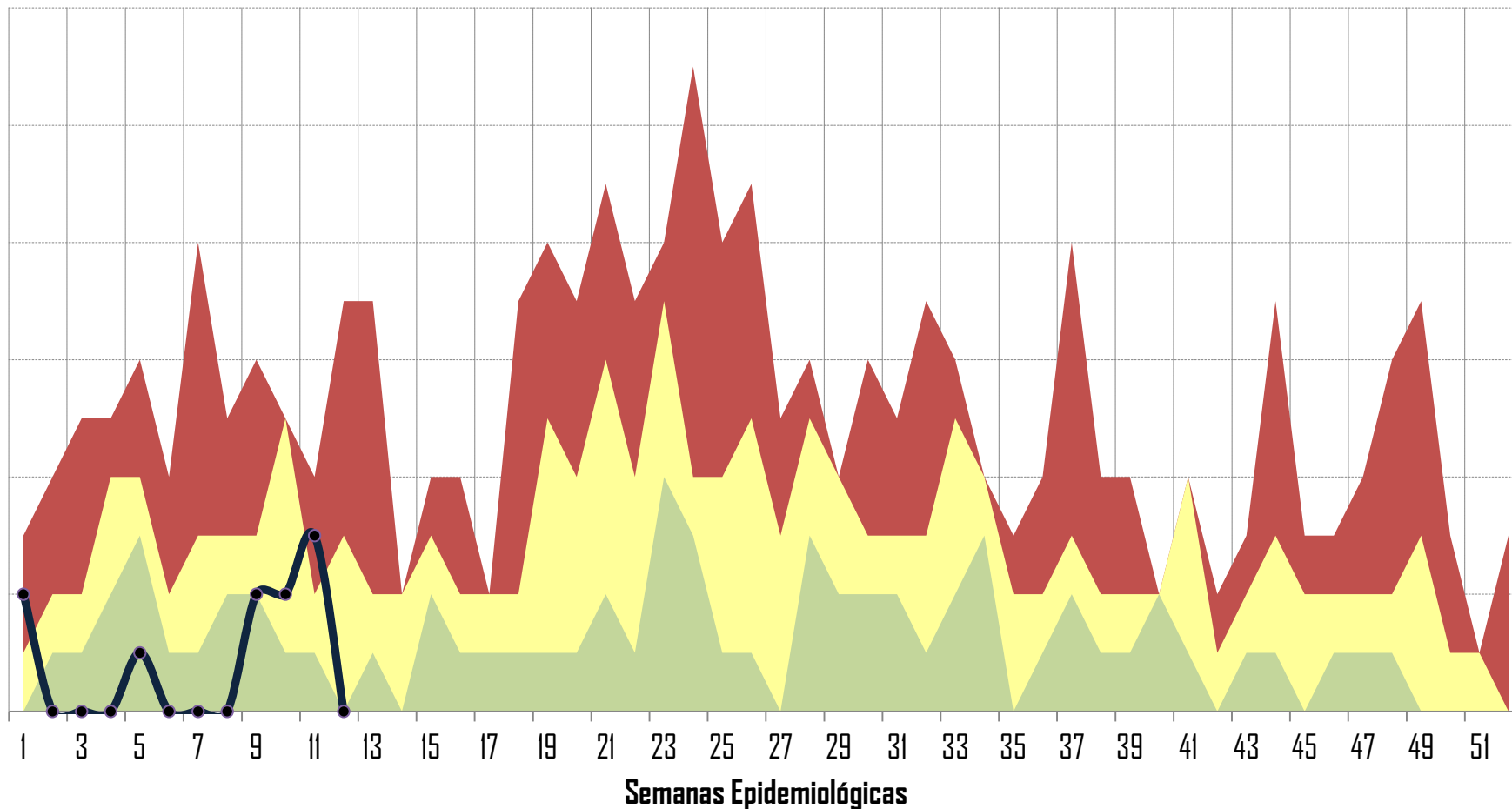
Fuente: Informe Semanal de Casos Nuevos /SUIVE-I-2014

*Hasta Semana Epi. No. 12/2018

**En 0.00% corresponde a la notificación de unidades CAF

Canal Endémico Hepatitis Aguda tipo A (B15) Tamaulipas (Todas las instituciones)

■ Q3
 ■ Q2
 ■ Q1
 ● Casos incidentes 2018*



Fuente: Informe Semanal de Casos Nuevos /SUIVE-1-2015

*Hasta Semana Epi. No. 12/2018

Histórico de IRA 2009 - 2018*

Años	Casos
2009	956,140
2010	850,826
2011	740,239
2012	829,858
2013	848,716
2014	866,838
2015	757,402
2016	680,974
2017	1,093,248
2018*	300,540

Morbilidad de Infecciones Respiratorias Agudas por Jurisdicción Sanitaria Tamaulipas 2018*

Jurisdicción	Semana 12	Acumulado **
I	3,923	56,901
II	4,901	64,947
III	1,264	37,848
IV	2,110	34,592
V	2,048	29,282
VI	1,303	19,628
VII	582	8,533
VIII	315	4,087
IX	230	4,066
X	658	10,959
XI	427	5,679
XII	1,973	24,018
TOTAL	19,734	300,540

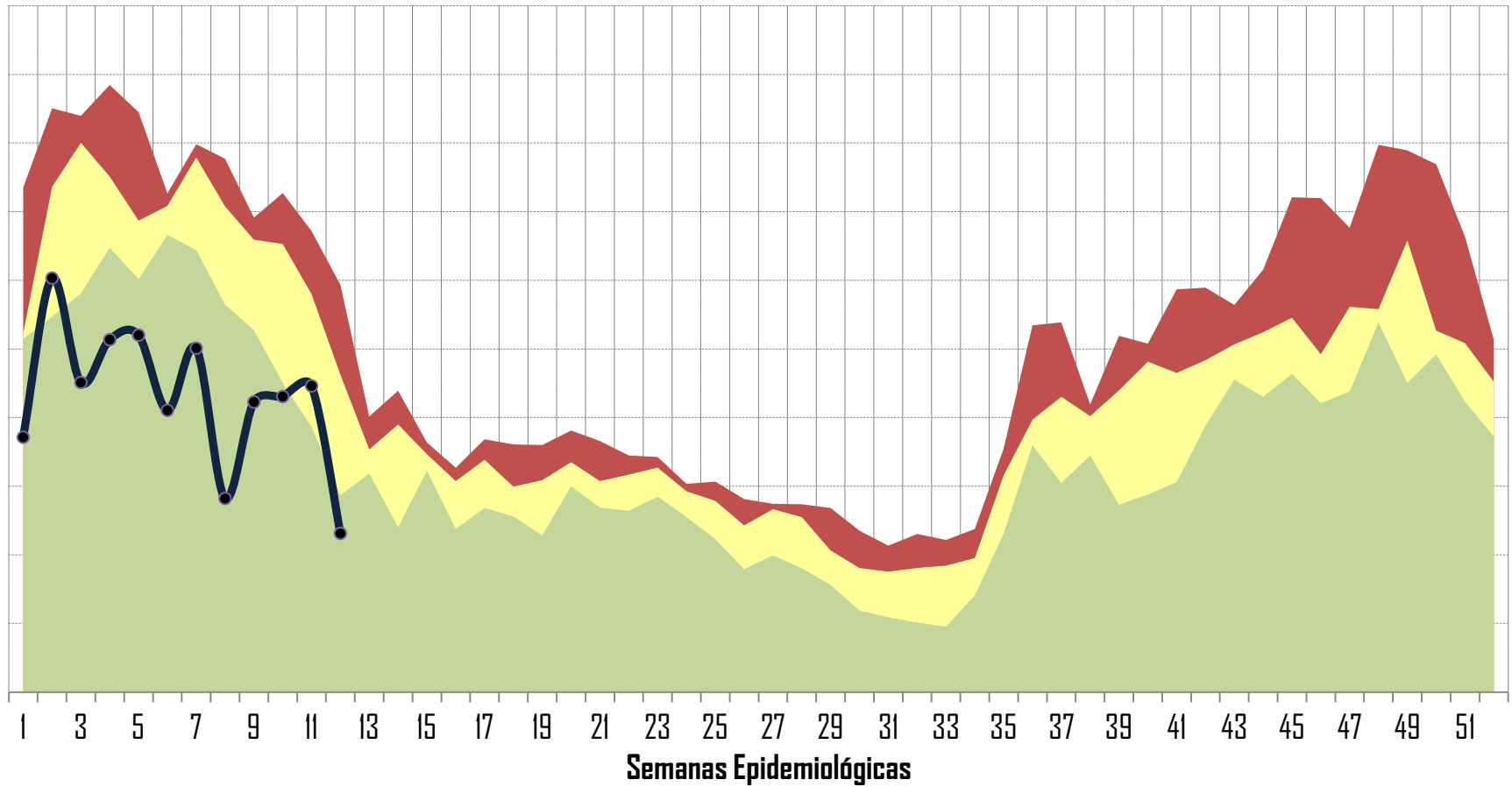
Fuente: Informe Semanal de Casos Nuevos /SUIVE-I-2014

*Hasta Semana Epi. No. 12/2018

**En 41.55% corresponde a la notificación de unidades CAF

Canal Endémico Infecciones Respiratorias Agudas (J00-J06, J20, J21 excepto J02.0 y J03.0) Tamaulipas (Todas las instituciones)

■ Q3 ■ Q2 ■ Q1 ● Casos incidentes 2018*



Defunciones por Infecciones Respiratorias Agudas en < de 5 años Tamaulipas

Histórico defunciones 2005 - 2018*

Año	Def.	Tasa
2005	31	9.38
2006	26	9.09
2007	13	4.56
2008	9	3.20
2009	23	8.3
2010	42	15.3
2011	16	5.86
2012	10	3.69
2013	5	1.86
2014	18	5.85
2015	13	4.23
2016	14	4.57
2017	9	2.95
2018*	2	0.65

Defunciones por Jurisdicción 2018*

Jurisdicción	Def.	Tasa
I	0	0.0
II	0	0.0
III	2	4.49
IV	0	0.0
V	0	0.0
VI	0	0.0
VII	0	0.0
VIII	0	0.0
IX	0	0.0
X	0	0.0
XI	0	0.0
XII	0	0.0
Total	2	0.65

Morbilidad de Neumonías y Bronconeumonías 2018*

Histórico 2006 - 2018*

Años	Casos
2009	5,602
2010	6,009
2011	4,882
2012	5,167
2013	6,003
2014	6,321
2015	4,921
2016	4,416
2017	4,857
2018*	1,781

Por jurisdicción Sanitaria 2018*

Jurisdicción	Semana 12	Acumulado **
I	19	329
II	19	269
III	6	259
IV	11	226
V	16	305
VI	5	70
VII	6	62
VIII	5	31
IX	2	36
X	2	113
XI	2	11
XII	3	70
TOTAL	96	1,781

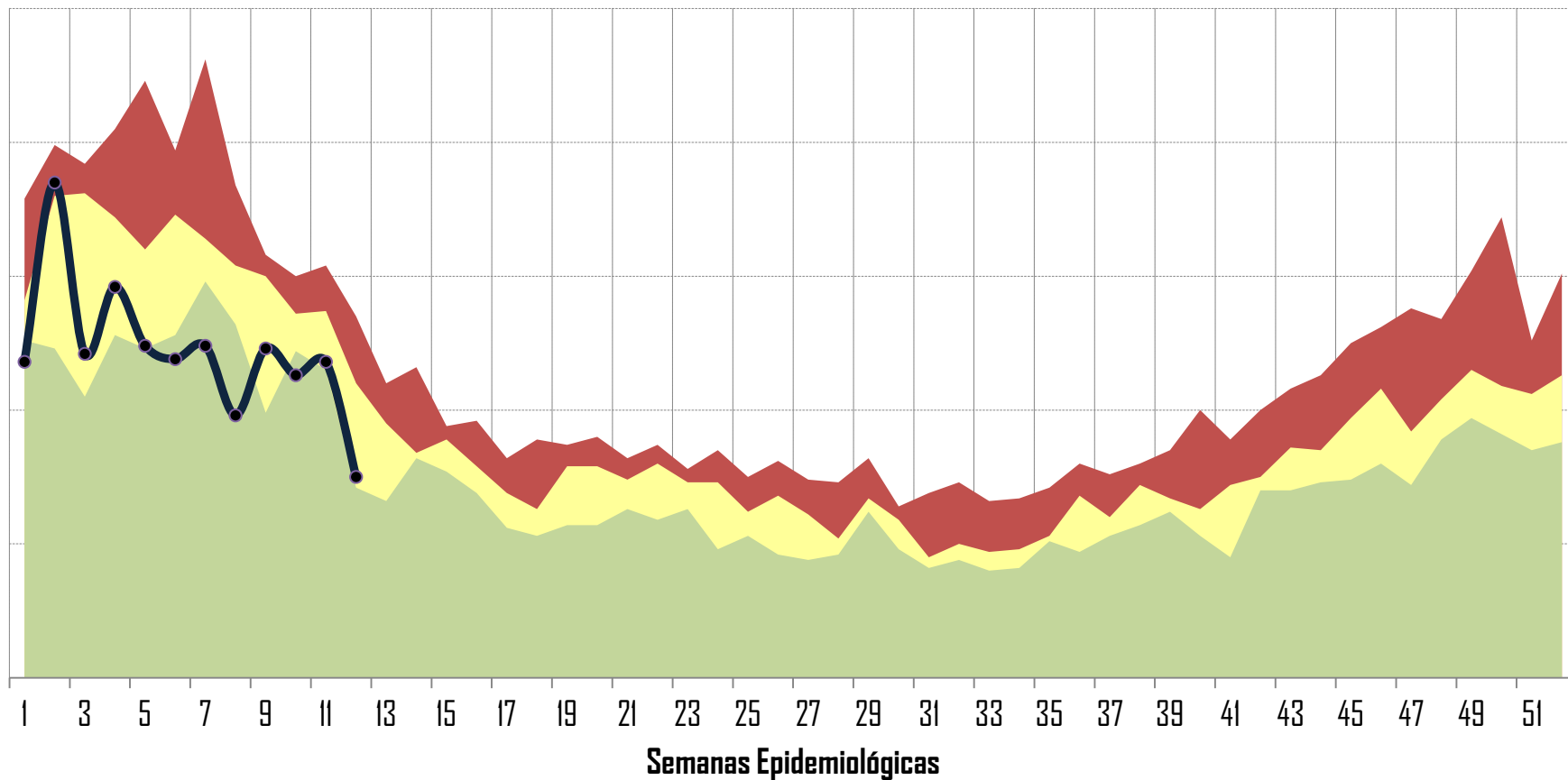
Fuente: Informe Semanal de Casos Nuevos /SUIVE-I-2014

*Hasta Semana Epi. No. 12/ 2018

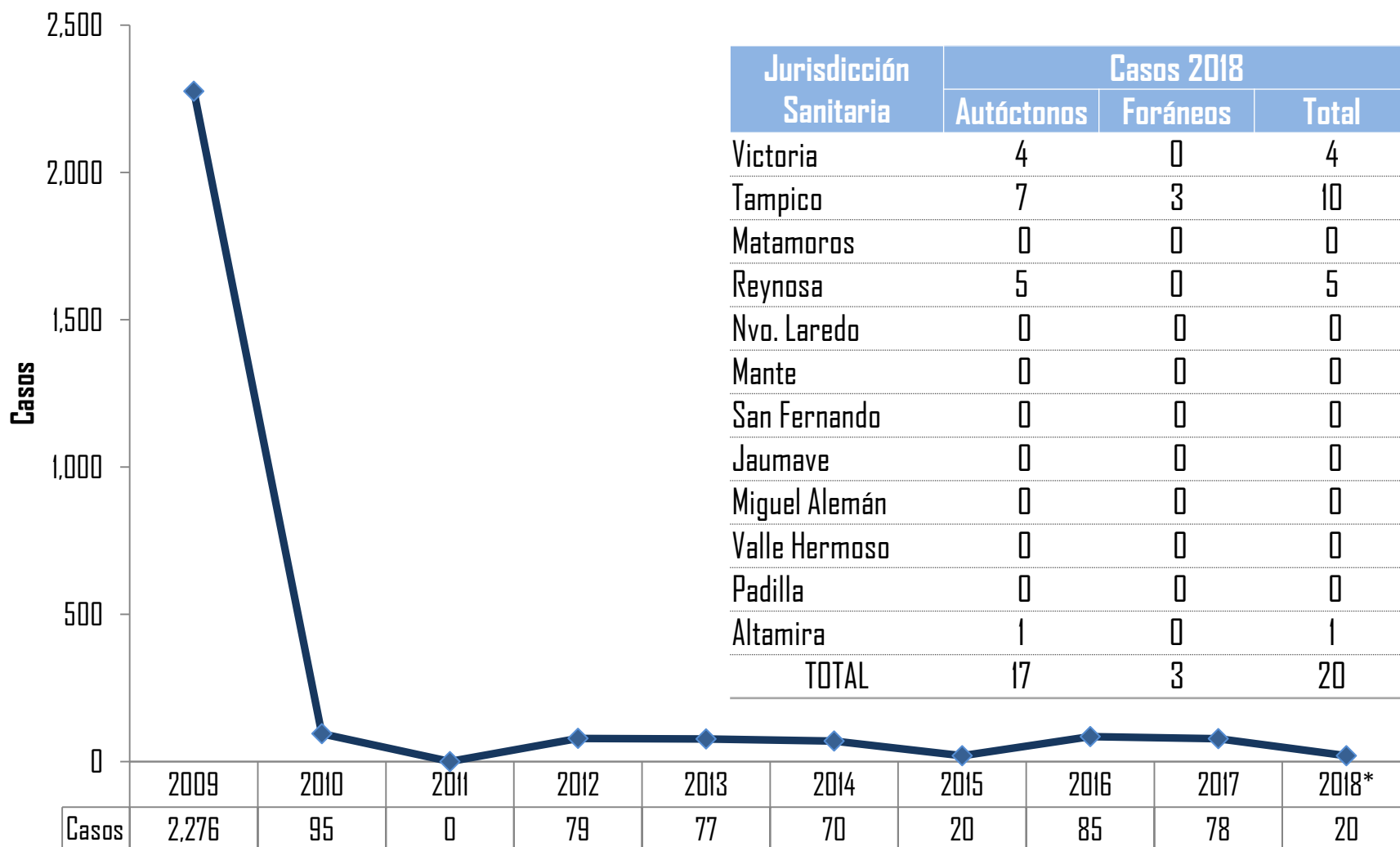
**En 17.80% corresponde a la notificación de unidades CAF

Canal Endémico Neumonías y Bronconeumonías J12-J18 excepto J18.2 Tamaulipas (Todas las instituciones)

■ Q3
 ■ Q2
 ■ Q1
 ●— 2018*



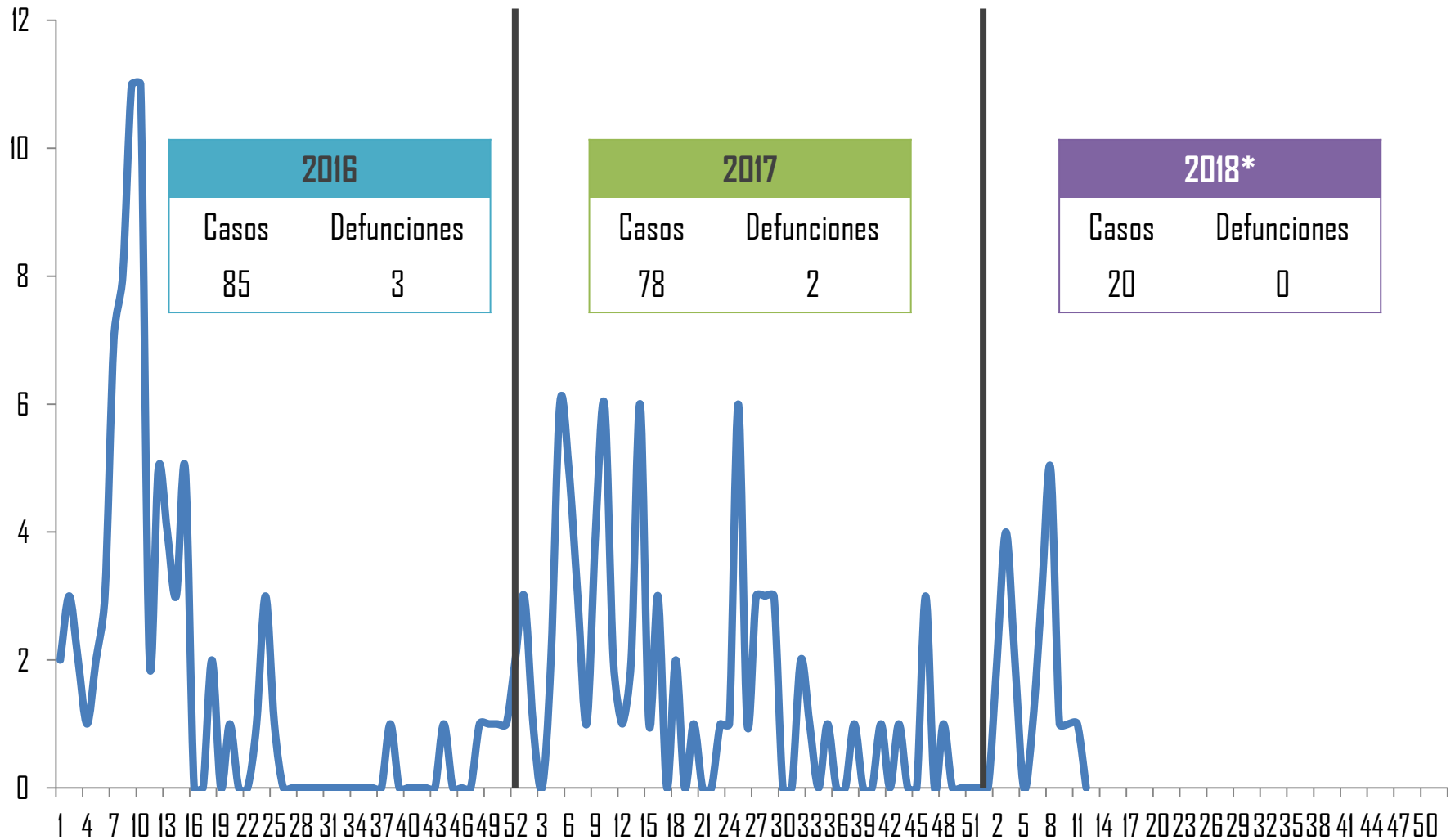
Casos de Influenza por Año Tamaulipas 2009 - 2018*



Fuente: Plataforma Única de Información de Influenza

*Hasta Semana Epi. No. 12/2018

Situación Epidemiológica Influenza Tamaulipas 2016-2018*



Fuente: Plataforma Única de Información de Influenza

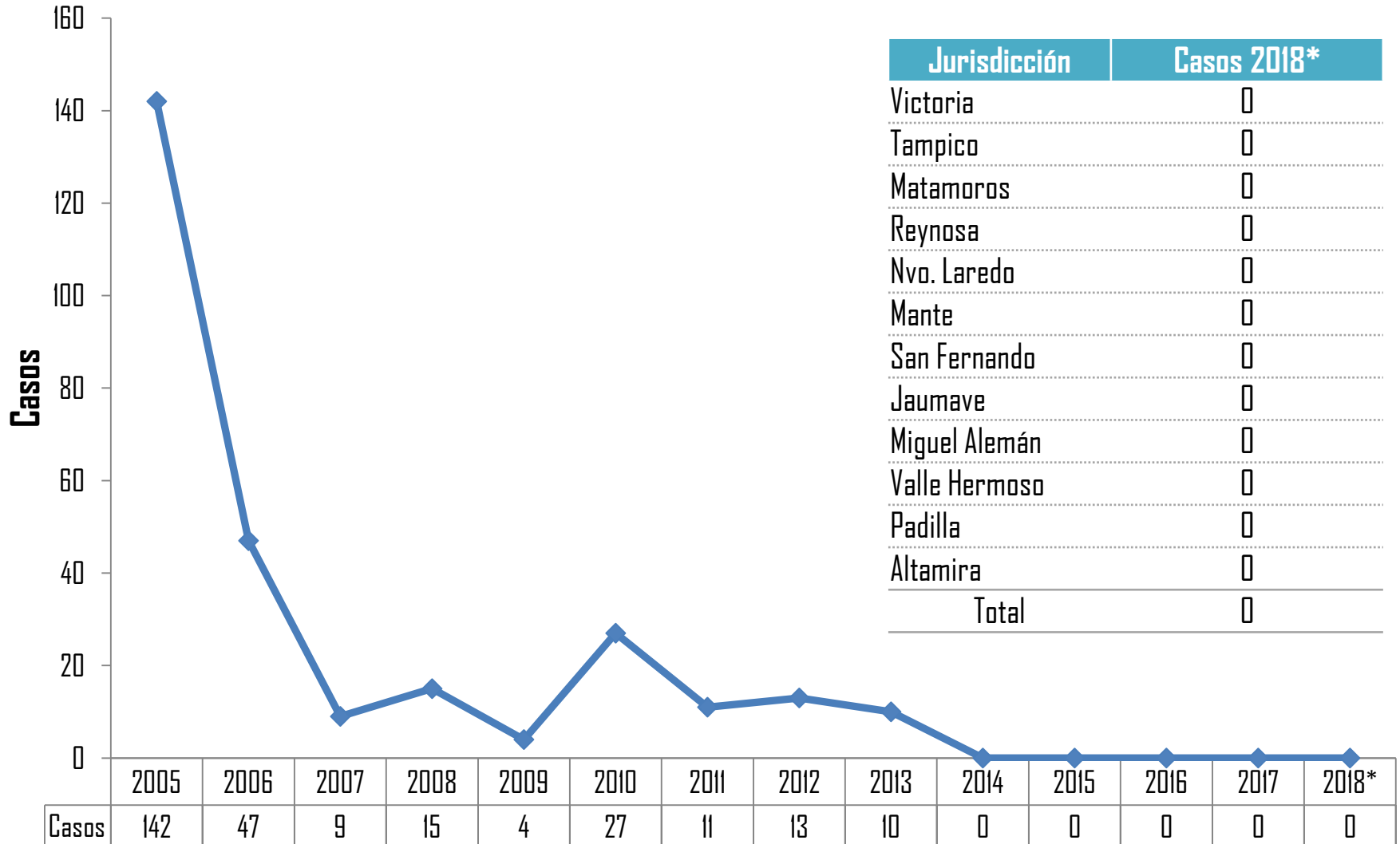
*Hasta la Semana Epi. No. 12/2018

Situación Epidemiológica de Influenza por Municipio Tamaulipas 2018*

Municipio	Autóctonos	
	Casos	Defunciones
Cd. Madero	5	0
Reynosa	5	0
Victoria	4	0
Altamira	1	0
Tampico	2	0
TOTAL	17	0

Municipio	Foráneos	
	Casos	Defunciones
San Luis Potosí	1	0
Veracruz	2	0
TOTAL	3	0

Casos de Rubéola por Año Tamaulipas 2005- 2018*

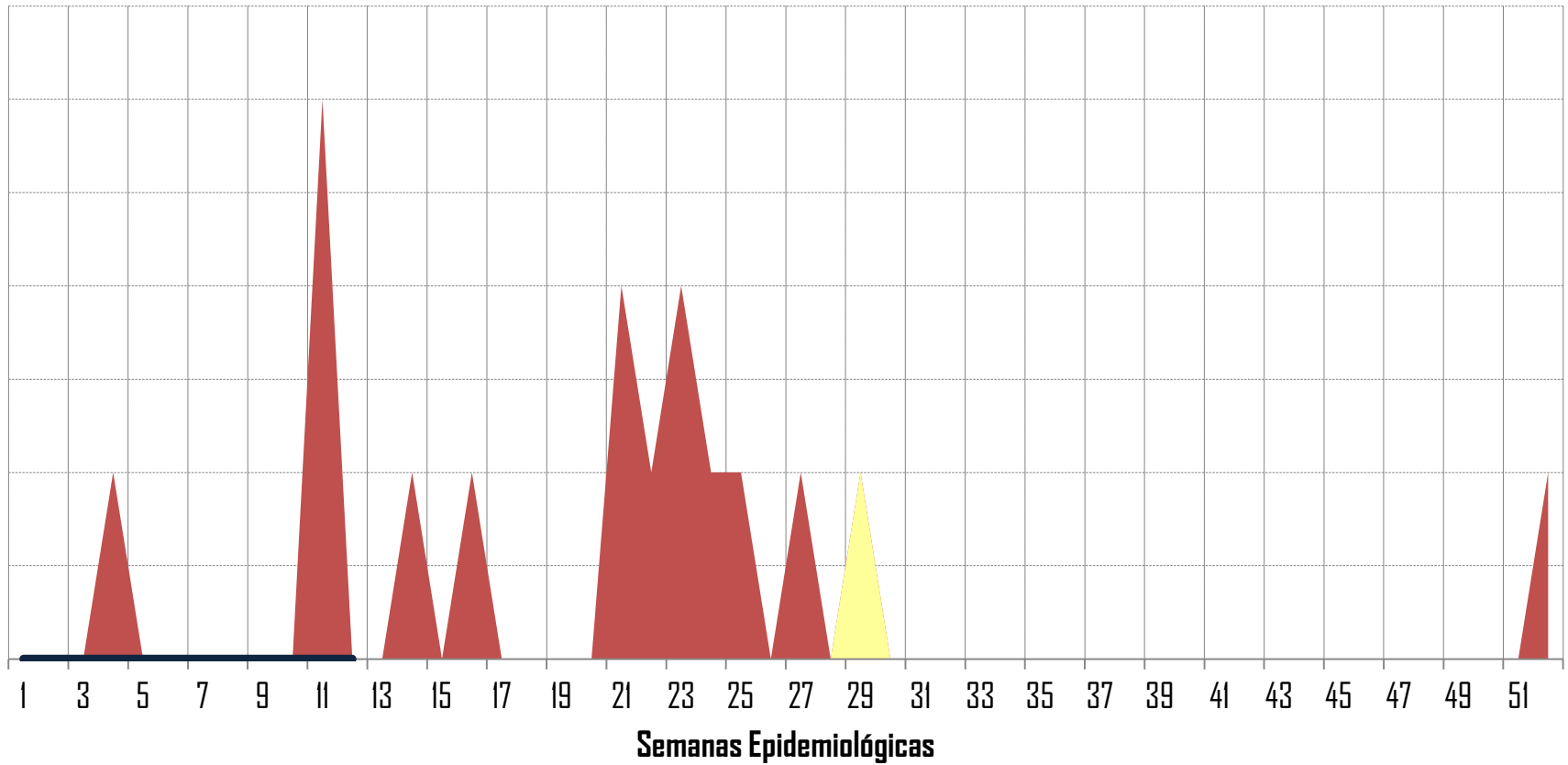


Fuente: Informe Semanal de Casos Nuevos /SUIVE-1-2014

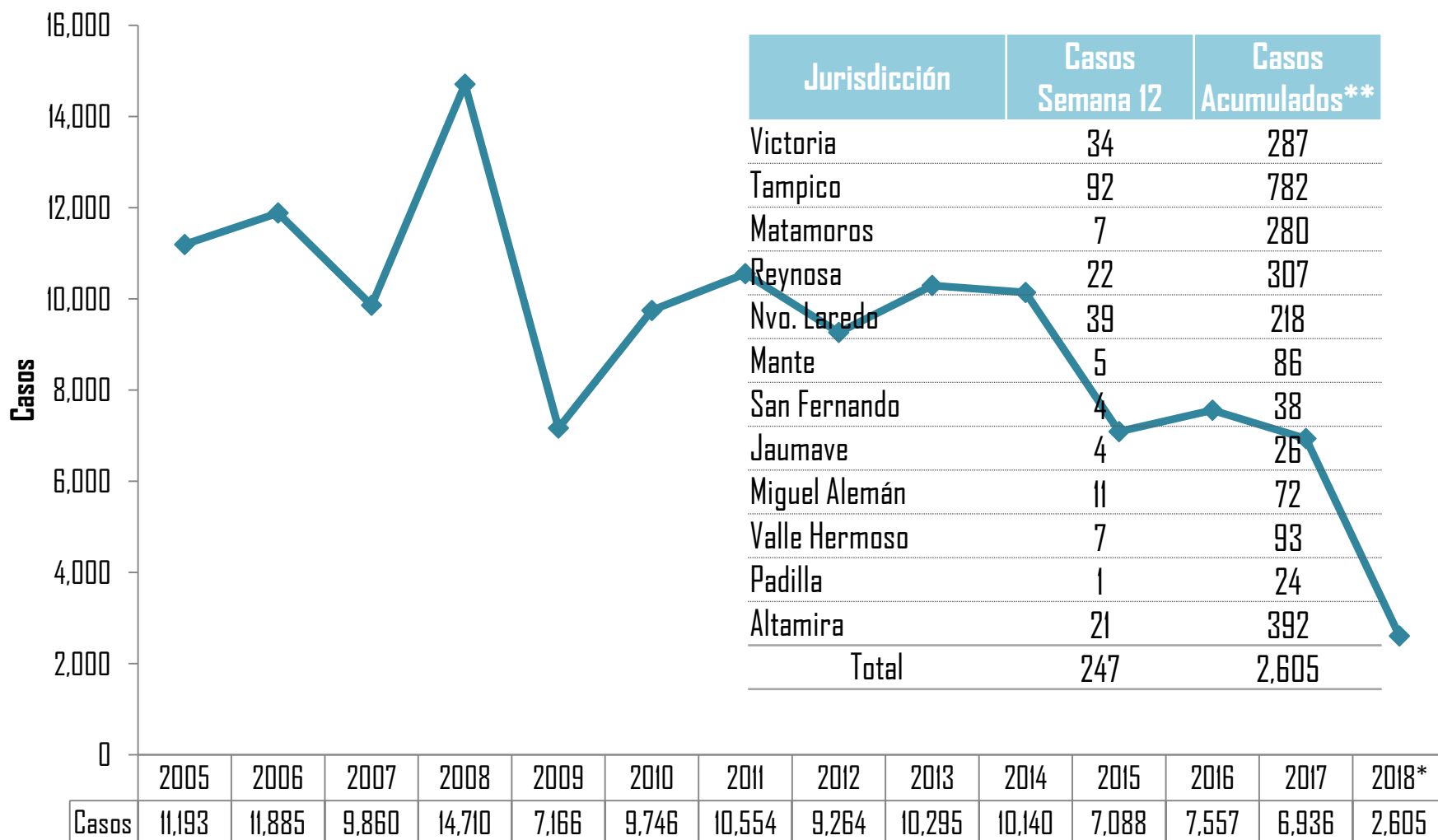
*Hasta Semana Epi. No. 12/2018

Canal Endémico Rubéola (B06) Tamaulipas (Todas las instituciones)

■ Q3 ■ Q2 ■ Q1 — Casos incidentes 2018*



Casos de Varicela por Año Tamaulipas 2004 - 2018*



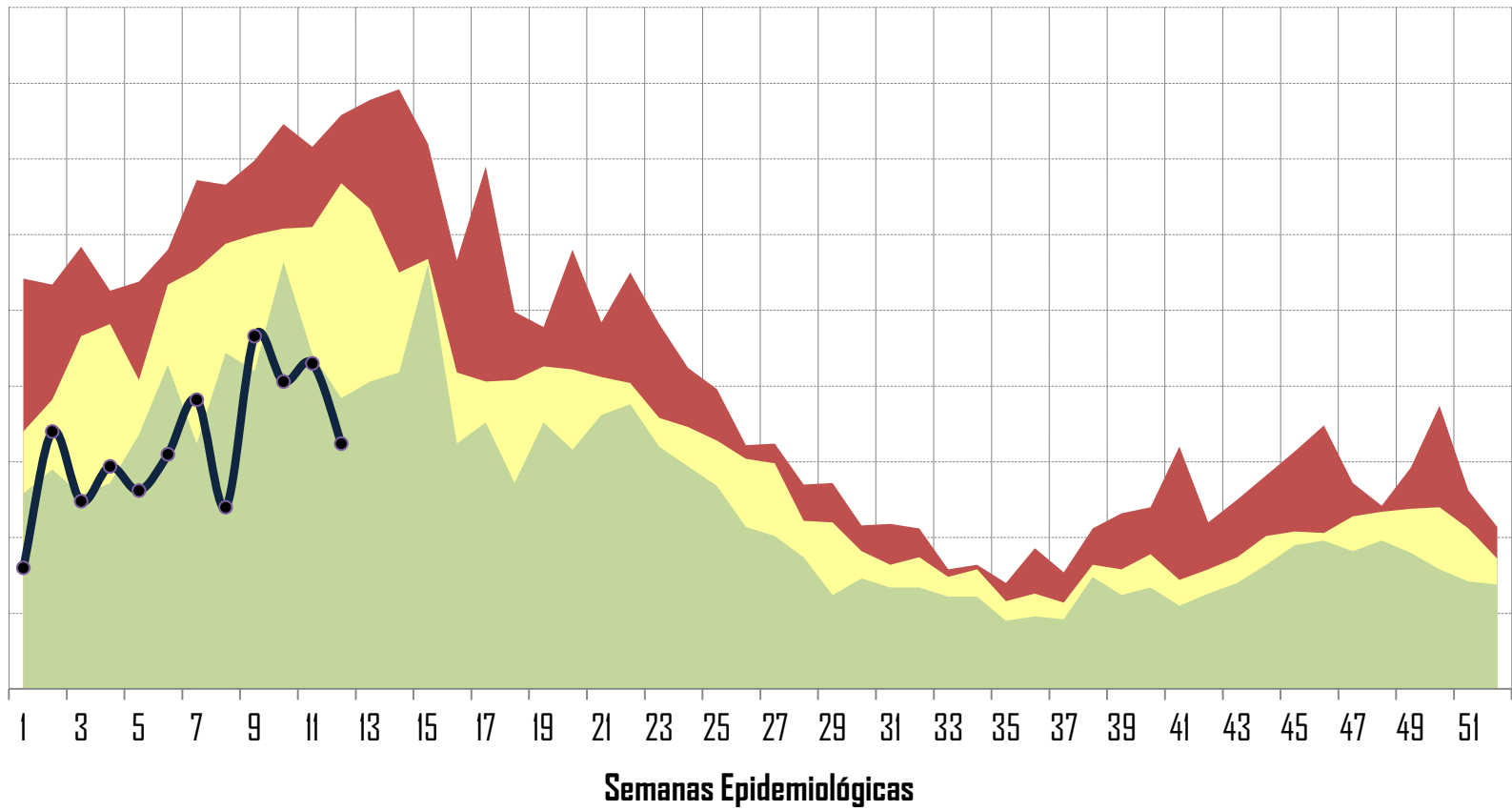
Fuente: Informe Semanal de Casos Nuevos /SUIVE-1-2014

*Hasta Semana Epi. No. 12/ 2018

**En 25.87% corresponde a la notificación de unidades CAF

Canal Endémico de Varicela Tamaulipas (Todas las instituciones)

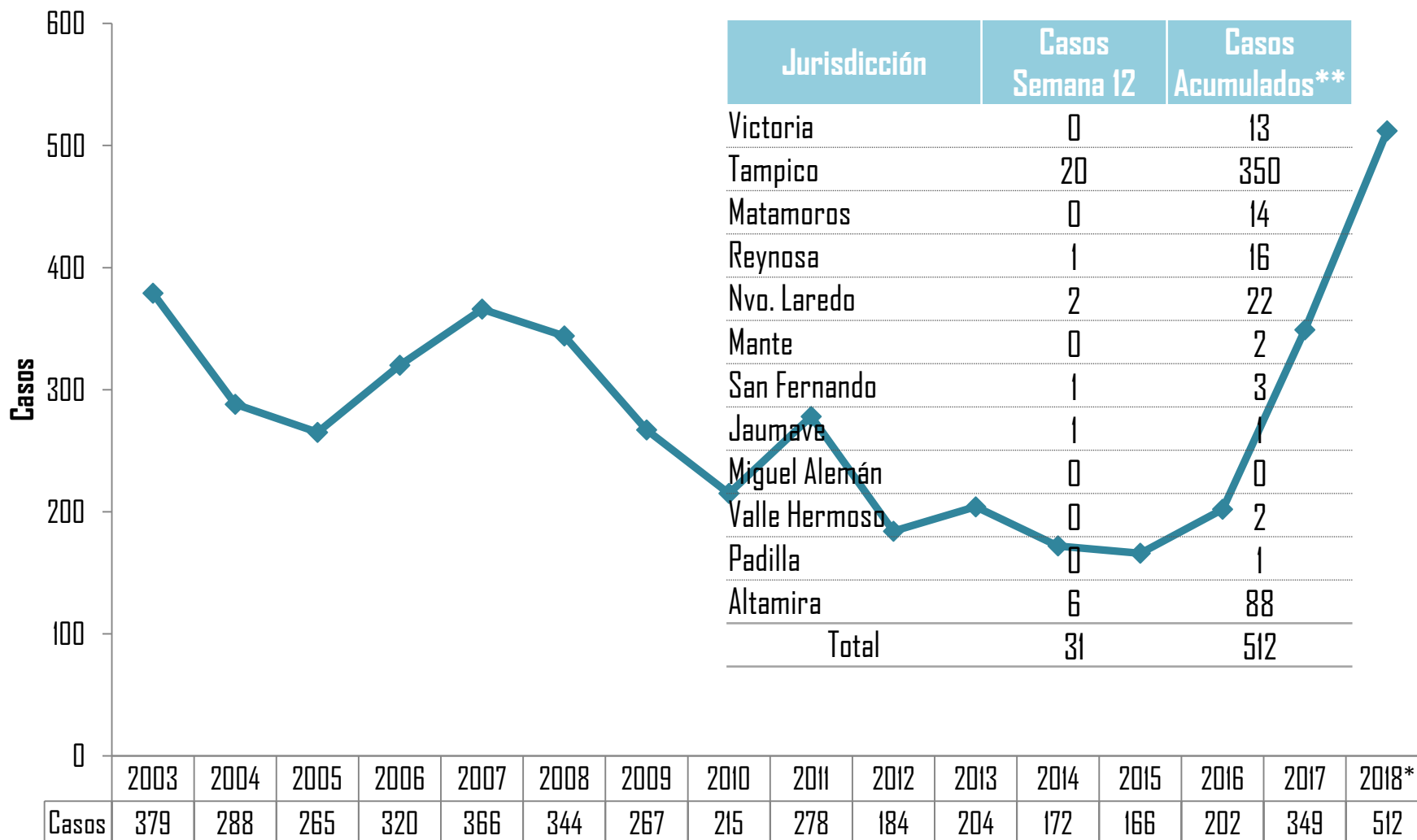
■ Q3 ■ Q2 ■ Q1 ● Casos incidentes 2018*



Fuente: Informe Semanal de Casos Nuevos /SUIVE-1-2014

*Hasta Semana Epi. No. 12/2018

Casos de Parotiditis Infecciosa por Año Tamaulipas 2003 - 2018*



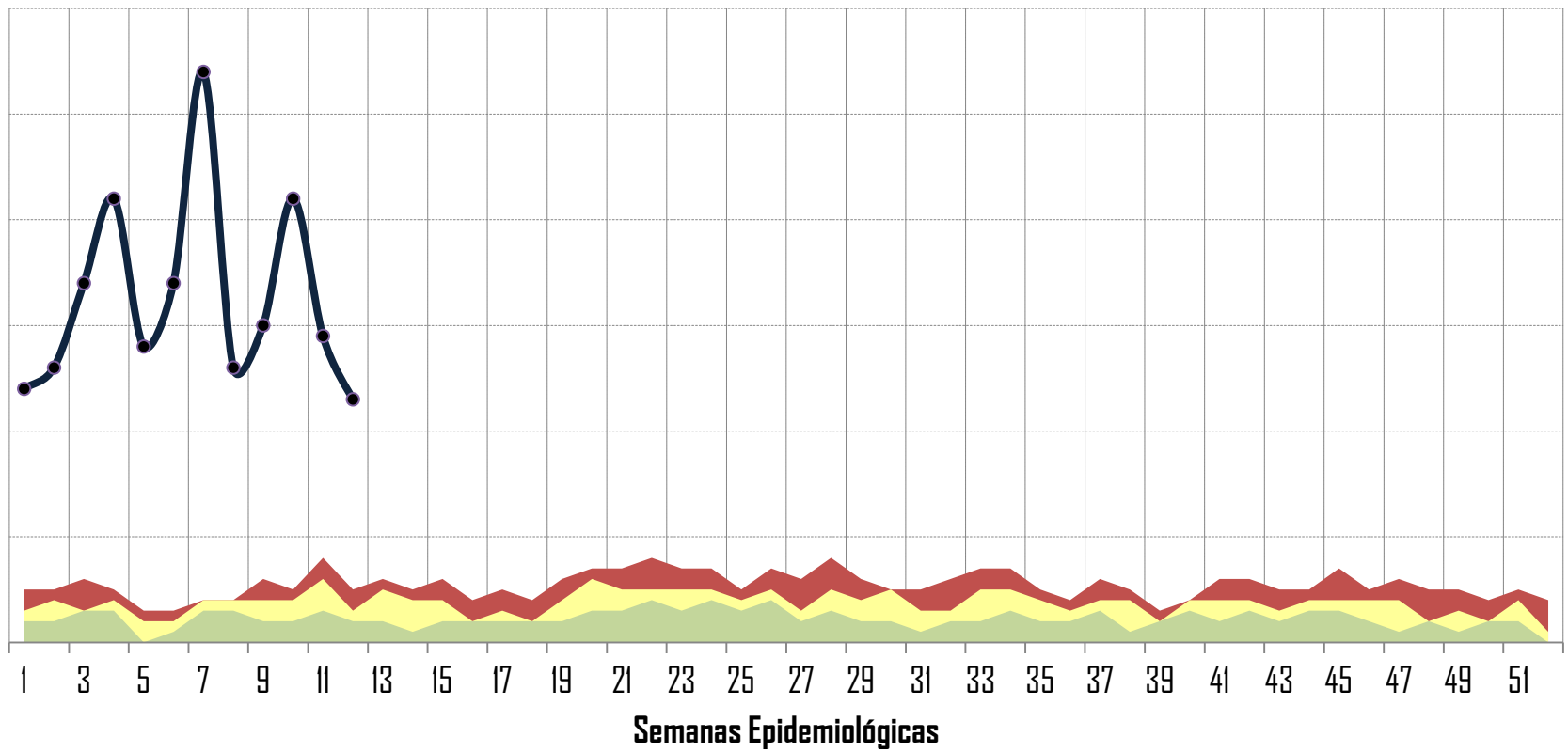
Fuente: Informe Semanal de Casos Nuevos /SUIVE-I-2014

*Hasta Semana Epi. No. 12/ 2018

**En 23.44% corresponde a la notificación de unidades CAF

Canal Endémico Parotiditis Infecciosa (B26) Tamaulipas (Todas las instituciones)

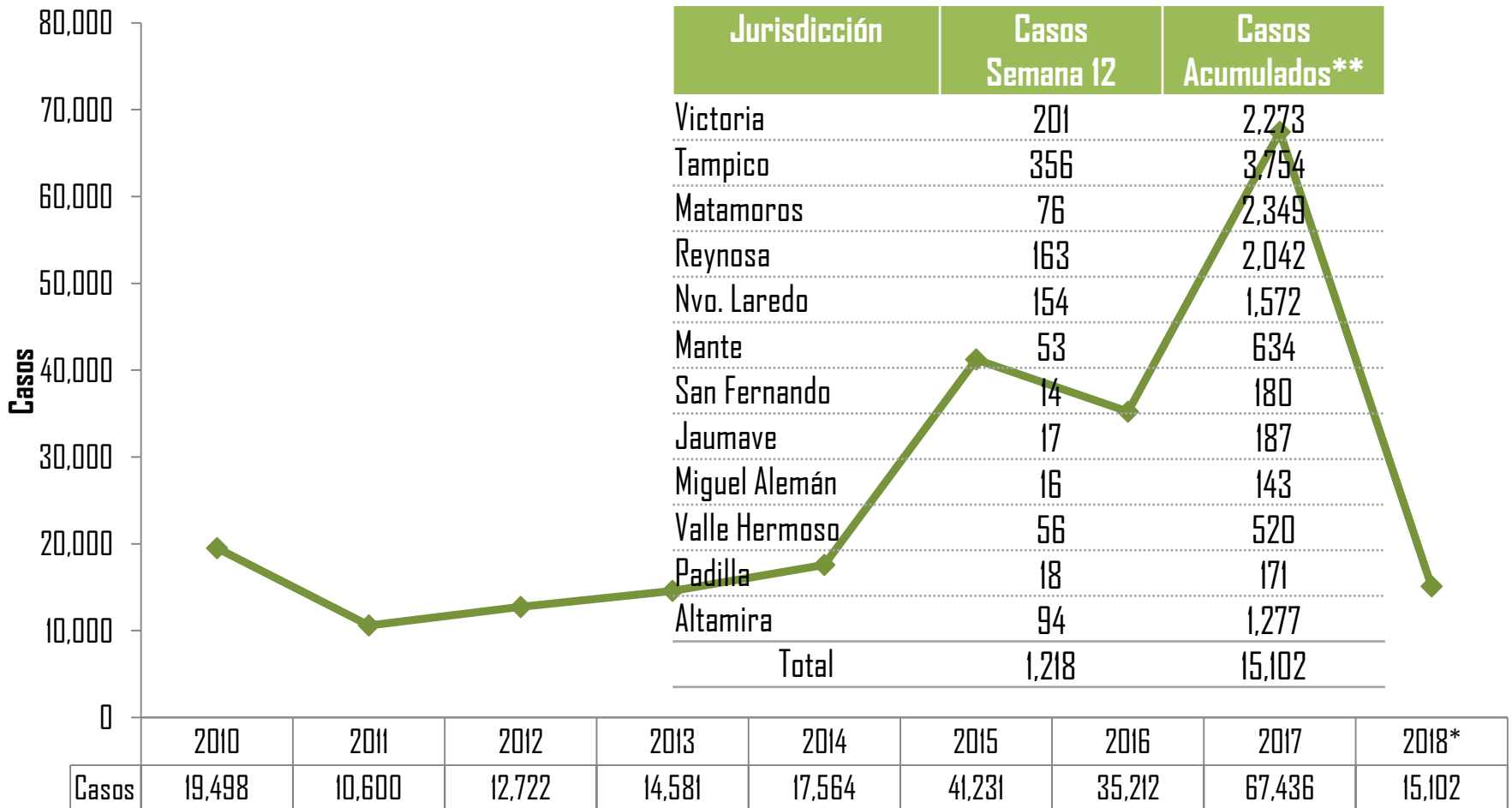
■ Q3
 ■ Q2
 ■ Q1
 ● Casos incidentes 2018*



Fuente: Informe Semanal de Casos Nuevos /SUIVE-1-2014

*Hasta Semana Epi. No. 12/2018

Casos de Conjuntivitis (B30.3, H10.0) por Año Tamaulipas 2004- 2018*



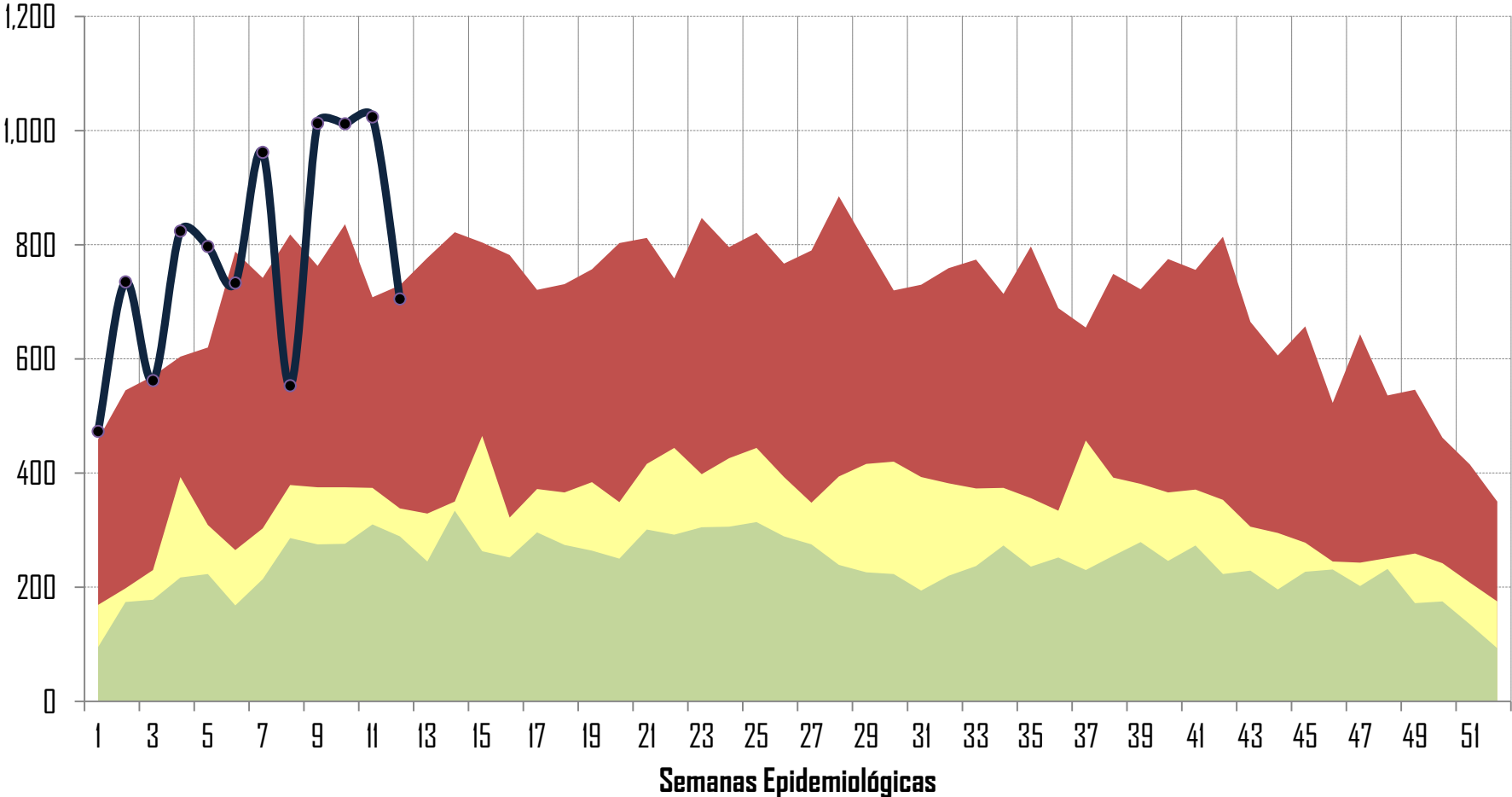
Fuente: Informe Semanal de Casos Nuevos /SUIVE-I-2014

*Hasta Semana Epi. No. 12/ 2018

**En 37.80% corresponde a la notificación de unidades CAF

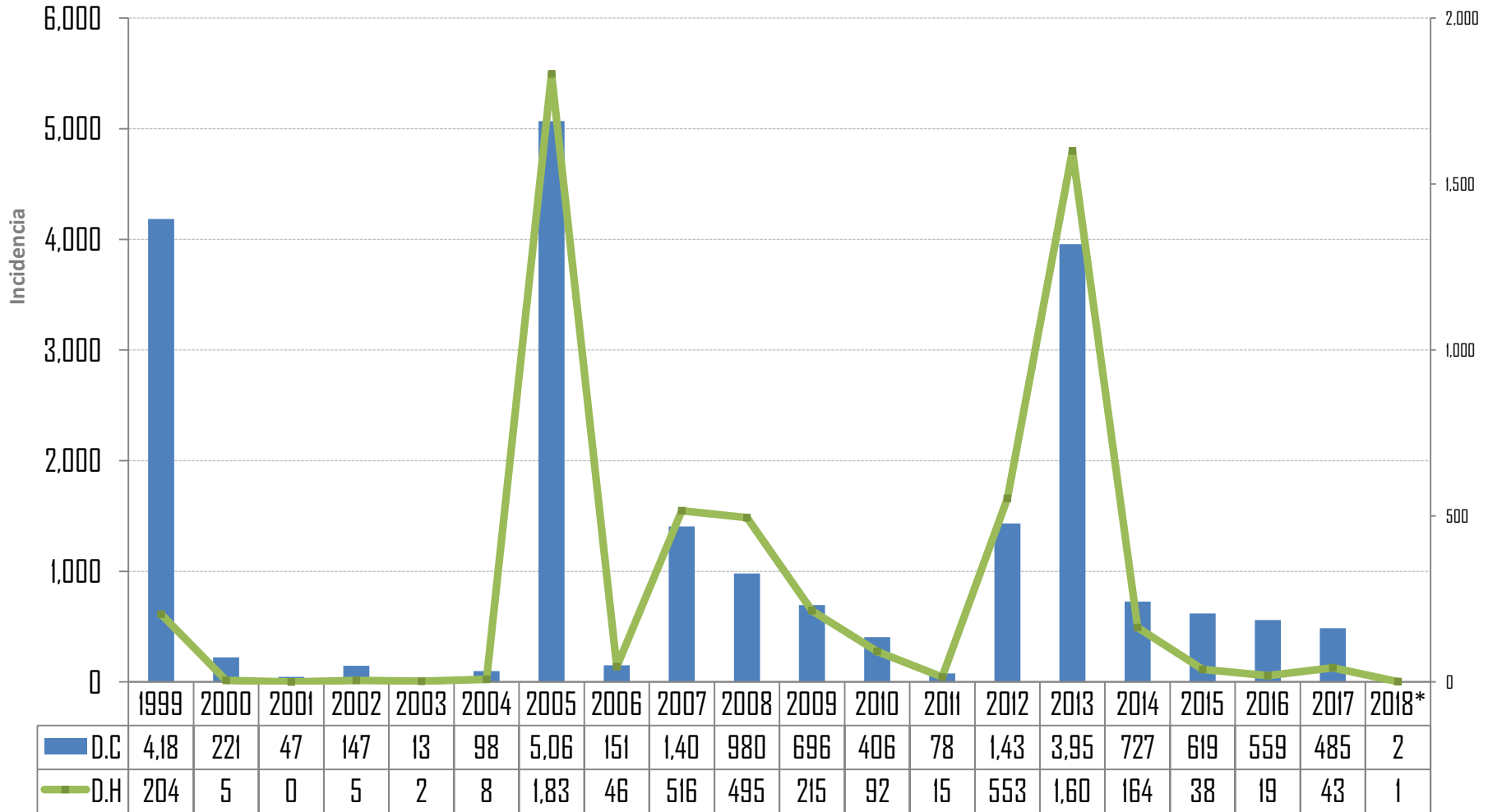
Canal Endémico Conjuntivitis (B30.3, H10.0) Tamaulipas (Todas las instituciones)

■ Q3
 ■ Q2
 ■ Q1
 ● Casos incidentes 2018*



Fuente: Informe Semanal de Casos Nuevos /SUIVE-1-2014
 *Hasta Semana Epi. No. 12/2018

Incidencia de Casos de Dengue Clásico y Hemorrágico en Tamaulipas 1999-2018*



Fuente: Plataforma Única de Información de Dengue

*Hasta Semana Epi. No. 12/2018

Casos Confirmados y Tasa de Incidencia de Dengue Nivel Nacional 2018*

Lugar	Estado	Casos	Defunciones	Tasa*
1	Chiapas	164		3.01
2	Colima	3		0.39
3	Guerrero	10		0.28
4	Jalisco	18		0.22
5	Michoacán	9		0.19
6	Veracruz	9		0.11
7	Nayarit	1		0.08
8	Quintana Roo	1		0.06
9	Morelos	1		0.05
10	Nuevo León	2		0.04

Casos Probables y Confirmados de Dengue Clásico y Hemorrágico Por Jurisdicción Tamaulipas 2018*

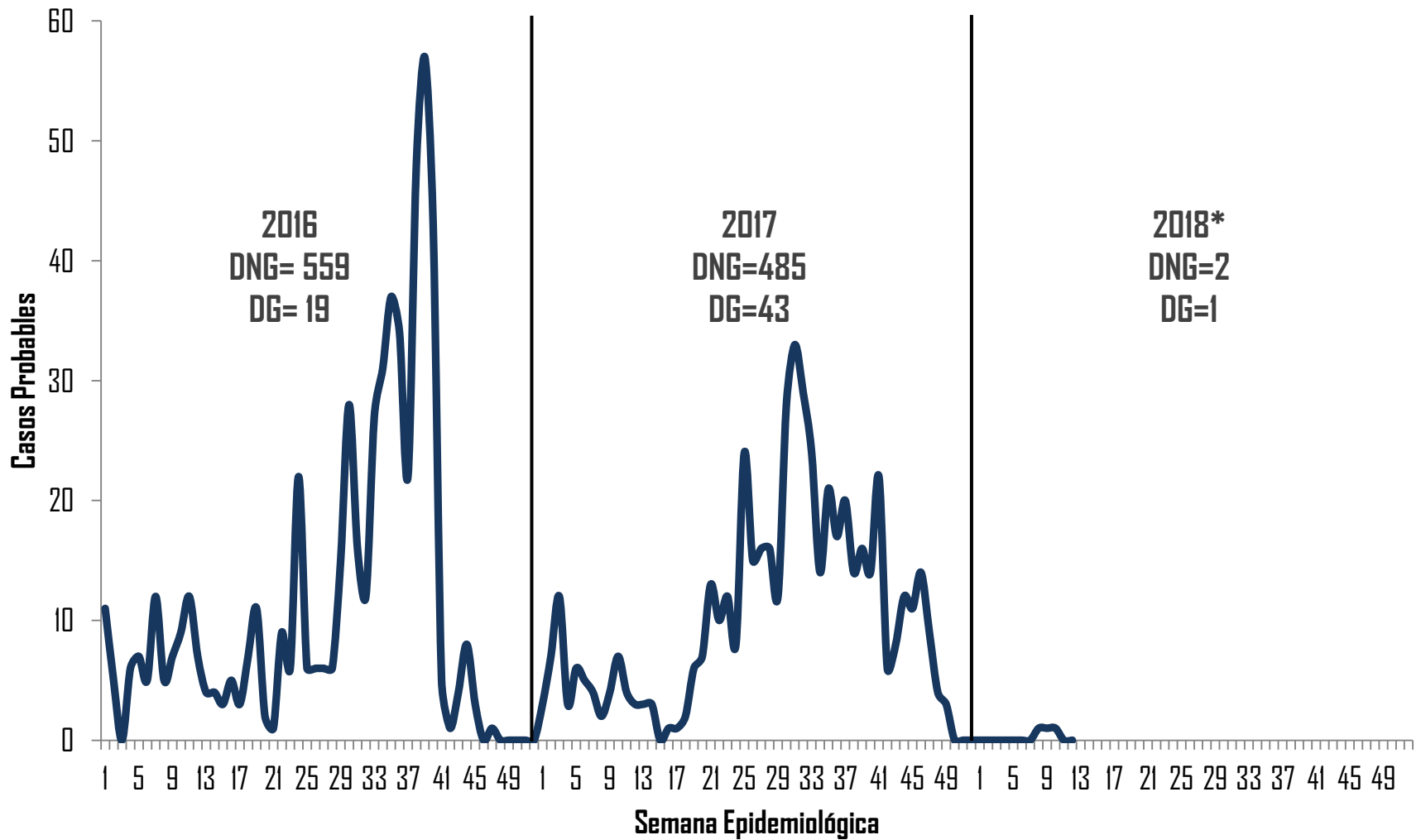
Dengue Clásico

Jurisdicción	Probables	Confirmados
I	17	0
II	51	2
III	44	0
IV	38	0
V	17	0
VI	16	0
VII	1	0
VIII	0	0
IX	0	0
X	9	0
XI	1	0
XII	15	0
Total	209	2

Dengue Hemorrágico

Jurisdicción	Probables	Confirmados
I	4	0
II	7	0
III	3	0
IV	4	0
V	0	0
VI	1	0
VII	1	0
VIII	0	0
IX	0	0
X	0	0
XI	0	0
XII	2	1
Total	22	1

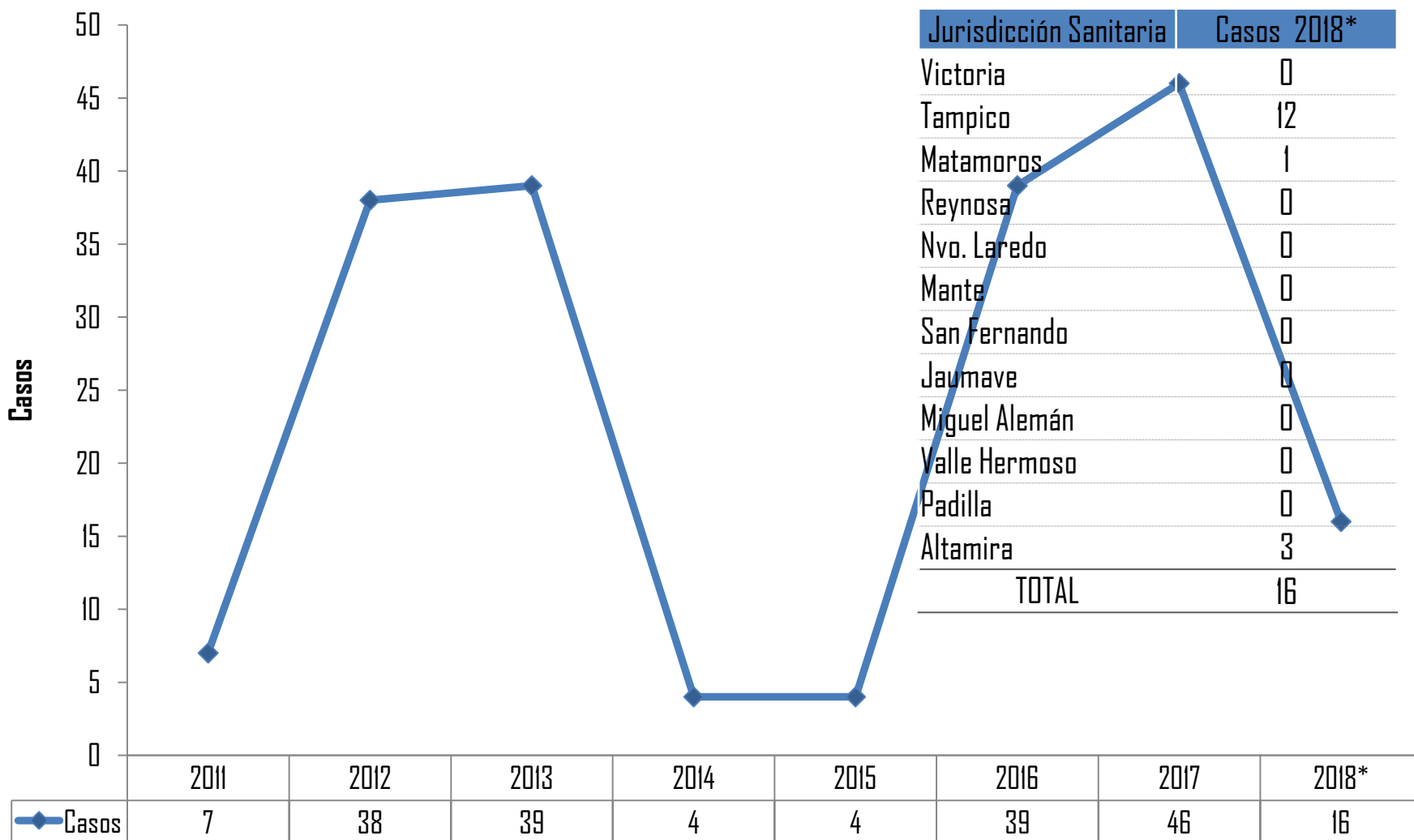
Situación Epidemiológica de Dengue Tamaulipas 2016 - 2018*



Municipios con Casos Confirmados de Dengue Tamaulipas 2018*

Municipio	DC	DH	Total
Tampico	2	0	2
Altamira	0	1	1
Total	2	1	3

Casos de Tripanosomiasis Americana (Enfermedad de Chagas) por año Tamaulipas 2018*



Jurisdicción Sanitaria	Casos 2018*
Victoria	0
Tampico	12
Matamoros	1
Reynosa	0
Nvo. Laredo	0
Mante	0
San Fernando	0
Jaumave	0
Miguel Alemán	0
Valle Hermoso	0
Padilla	0
Altamira	3
TOTAL	16

Fuente: Plataforma ECOLLS

*Hasta Semana Epi. No 12/2018

Histórico de casos Defecto de Tubo Neural al Nacimiento 2006 - 2018*

Histórico de Casos Tamaulipas 2006 - 2018*

Años	Casos	Tasa
2006	33	5.4
2007	31	5.4
2008	36	3.6
2009	29	5.0
2010	26	4.5
2011	34	6.2
2012	32	5.9
2013	23	4.2
2014	19	3.0
2015	31	5.0
2016	40	6.5
2017	88	14.32
2018*	36	5.86

Casos por Jurisdicción 2018*

Jurisdicción	Casos	Tasa
I	8	1.30
II	7	1.13
III	4	0.65
IV	10	1.62
V	1	0.16
VI	0	0
VII	0	0
VIII	2	0.32
IX	0	0
X	4	0.65
XI	0	0
XII	0	0
Total	36	5.86

Mortalidad Materna Tamaulipas

Histórico Defunciones 2006 - 2018*

Años	Def	R. M. M.
2006	35	61.3
2007	22	44.7
2008	38	63.6
2009	30	52.6
2010	26	44.7
2011	12	20.4
2012	22	37.4
2013	28	47.6
2014	18	28.8
2015	14	22.4
2016	20	36.0
2017	28	43.2
2018	6	9.6

Defunciones 2018*

Jurisdicción	Def.
I	0
II	2
III	3
IV	0
V	0
VI	0
VII	0
VIII	0
IX	0
X	1
XI	0
XII	0
R. M. M	6

Fuente: Sistema de V. E de Muertes Maternas.

Hasta la Semana Epi No. 12/2018

** Razón de Muertes Maternas

Defunciones por Cáncer Cervicouterino y Cáncer de Mama Tamaulipas

**Histórico defunciones
2005 - 2018***

Año	CaCu	Ca Mama
2006	152	161
2007	126	149
2008	106	94
2009	122	152
2010	93	143
2011	79	115
2012	91	174
2013	105	174
2014	111	164
2015	99	178
2016	98	208
2017	100	181
2018*	22	23

**Defunciones por Jurisdicción
2018***

Jurisdicción	CaCu	Ca Mama
I	6	6
II	3	4
III	3	2
IV	6	4
V	1	2
VI	0	2
VII	0	0
VIII	0	0
IX	0	0
X	1	1
XI	0	0
XII	2	2
Total	22	23

Población por Jurisdicción Sanitaria Tamaulipas 2018

Jurisdicción	Población	%
Victoria	439,191	12.00
Tampico	529,494	14.46
Matamoros	542,610	14.82
Reynosa	711,136	19.42
Nuevo Laredo	428,925	11.72
Mante	186,458	5.09

Jurisdicción	Población	%
San Fernando	71,606	1.96
Jaumave	60,183	1.64
Miguel Alemán	72,190	1.97
Valle Hermoso	200,445	5.47
Padilla	75,415	2.06
Altamira	343,509	9.38
Estado	3,661,162	100.00

Población por municipio Tamaulipas 2018

Municipio	Población
Abasolo	12,809
Aldama	32,405
Altamira	263,617
Antiguo Morelos	9,761
Burgos	4,658
Bustamante	8,049
Camargo	14,394
Casas	4,733
Ciudad Madero	214,125
Cruillas	1,954
Gómez Farías	9,397
González	47,487
Güemez	17,225
Guerrero	5,318
Gustavo Díaz Ordaz	17,105

Municipio	Población
Hidalgo	25,077
Jaumave	16,493
Jiménez	8,836
Llera	17,907
Mainero	2,703
Mante, El	125,057
Matamoros	542,610
Méndez	4,599
Mier	4,256
Miguel Alemán	31,117
Miquihuana	3,675
Nuevo Laredo	428,925
Nuevo Morelos	3,760
Ocampo	13,771
Padilla	15,558

Municipio	Población
Palmillas	1,953
Reynosa	711,136
Río Bravo	132,837
San Carlos	9,657
San Fernando	60,395
San Nicolás	1,083
Soto La Marina	27,472
Tampico	315,369
Tula	30,013
Valle Hermoso	67,608
Victoria	365,088
Villagrán	6,458
Xicoténcatl	24,712
Total general	3,661,162

Población por Género en las Jurisdicciones Sanitarias Tamaulipas 2018

Jurisdicción	Población Femenina	%
Victoria	223,817	12.04
Tampico	276,723	14.88
Matamoros	274,542	14.77
Reynosa	358,519	19.28
Nvo. Laredo	216,995	11.67
Mante	94,710	5.09
San Fernando	35,663	1.92
Jaumave	30,067	1.62
Miguel Alemán	36,124	1.94
Valle Hermoso	101,308	5.45
Padilla	37,383	2.01
Altamira	173,391	9.33
Estatad Mujeres	1,859,242	100.00

Jurisdicción	Población Masculina	%
Victoria	215,374	11.95
Tampico	252,771	14.03
Matamoros	268,068	14.88
Reynosa	352,617	19.57
Nuevo Laredo	211,930	11.76
Mante	91,748	5.09
San Fernando	35,943	1.99
Jaumave	30,116	1.67
M. Alemán	36,066	2.00
V. Hermoso	99,137	5.50
Padilla	38,032	2.11
Altamira	170,118	9.44
Estatad Hombres	1,801,920	100.00

SISTEMA DE VIGILANCIA EPIDEMIOLÓGICA

Directorio

Dra. Gloria de Jesús Molina Gamboa
Secretaria de Salud

Dr. Roberto Jaime Hernández Baez
Delegado Regional del IMSS.

Coronel M. C. Dr. Jorge Arturo García Dávila
Director del Hospital Regional Militar

Dr. Juan Guillermo Manzur Arzola
Delegado Estatal del ISSSTE.

Capitán de Fragata SSN MCN
P.C. Gral. Rogelio Mata Cruz
Director del Hospital Naval Militar

Lic. José Espronceda Galván
Coordinador del IMSS Oportunidades

Dr. Alejandro García Barrientos
Subsecretario de Prevención y
Promoción de la Salud

Dr. Javier Nieto Villareal
Director del Hospital Regional de PEMEX

SISTEMA ESTATAL DE VIGILANCIA EPIDEMIOLÓGICA

Directorio

Dr. Santos Daniel Carmona Aguirre

Encargado de la Dirección de Epidemiología

Ing. Raúl Ernesto Huidobro Guevara

Jefe del Departamento de Enfermedades Transmisibles

Dr. Gustavo Saucedo Ramírez

Jefe del Departamento de Enfermedades No Transmisibles

Dra. Julita Portilla Sosa

Encargada del Departamento de Sistemas de Información
Para la Vigilancia Epidemiológica