



SECRETARÍA  
**DE SALUD**

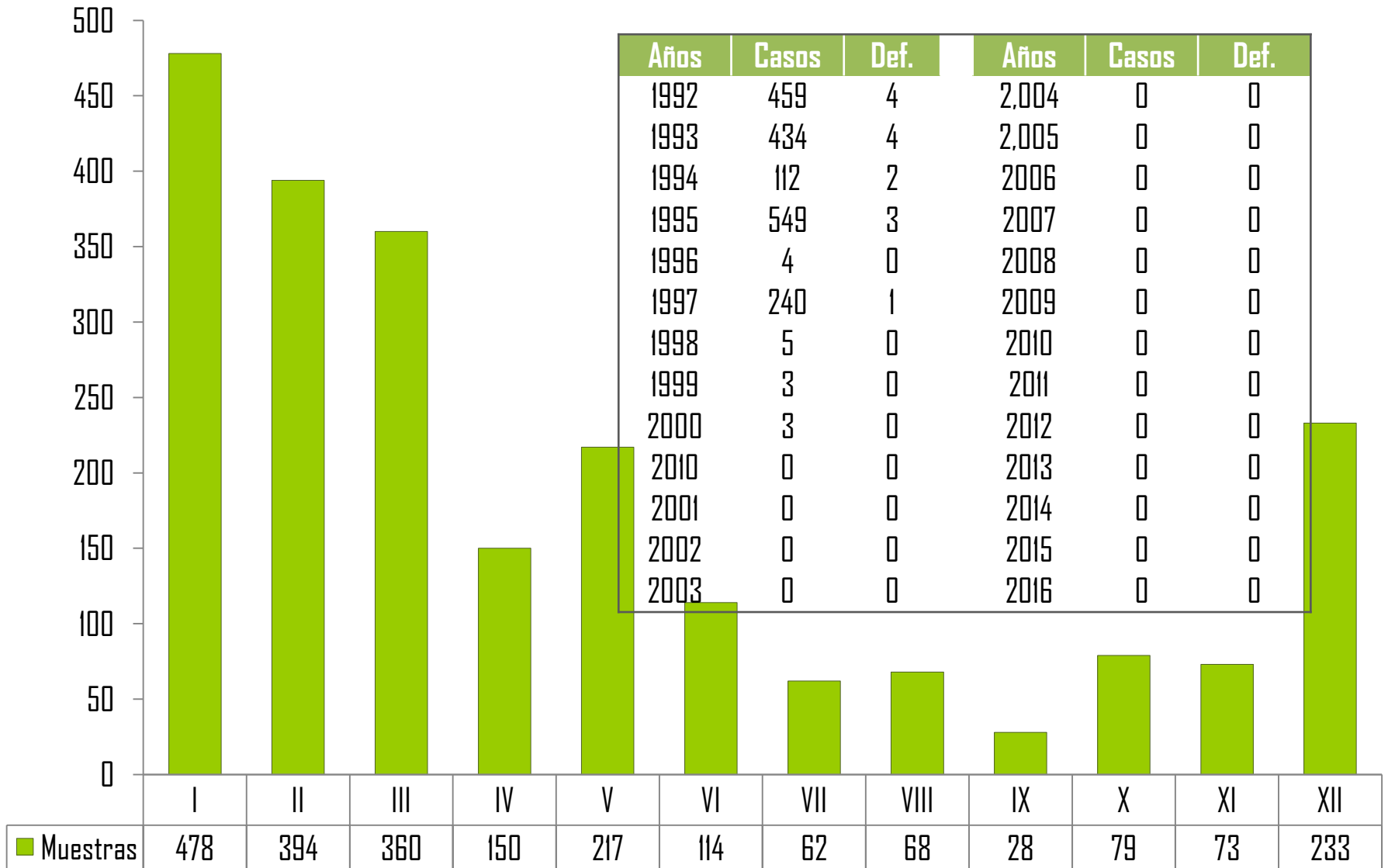
**BOLETÍN  
EPIDEMIOLOGICO 2017  
SEMANA NO. 50**



# CONTENIDO

Programa	Pag.	Programa	Pag.
Morbi - Morta Cólera .....	3	Canal Endémico de Varicela .....	21
Morbilidad Enfermedades Diarreicas .....	4	Casos de Parotiditis por Año .....	22
Canal Endémico de EDA .....	5	Canal Endémico de Parotiditis .....	23
Defunciones por EDA en menores de 5 años .....	6	Casos de Conjuntivitis por Año .....	24
Rotavirus .....	7	Canal Endémico de Conjuntivitis .....	25
Casos de Hepatitis por Año .....	8	Incidencia de Dengue Clásico y Hemorrágico .....	26
Canal Endémico de Hepatitis .....	9	Casos de Dengue a Nivel Nacional .....	27
Morbilidad Infecciones Respiratorias .....	10	Casos Probables y Confirmados De Dengue .....	28
Canal Endémico de IRA .....	11	Situación de Dengue por semana epidemiológica .....	29
Defunciones por IRA en menores de 5 años .....	12	Casos confirmados de Dengue por municipio .....	30
Casos de Neumonías y Bronconeumonías .....	13	Casos de Enfermedad de Chagas .....	31
Canal Endémico de Neumonías y Broconeumonías .....	14	Defectos del Tubo Neural .....	32
Situación de Influenza por Jurisdicción .....	15	Mortalidad Materna .....	33
Situación de Influenza por Semana Epidemiológica .....	16	Defunciones por Cáncer Cervicouterino y de Mama ..	34
Situación de Influenza por Municipio .....	17	Población General por Jurisdicción Sanitaria .....	35
Casos de Rubeola por Año .....	18	Población General por municipio .....	36
Canal Endémico de Rubeola .....	19	Población por género en las Jurisdicciones Sanitarias	37
Casos de Varicela por año .....	20	Directorio .....	38

## Casos, Defunciones y Muestras para diagnóstico de Cólera Tamaulipas 1992 - 2017\*



Fuente: Registro Nominal de Casos  
\* Hasta Semana Epi. N° 50/2017\*

**\*Muestras**  
**2,256**

## Histórico de Diarreas Tamaulipas 2008 - 2017\*

Años	Casos
2008	153,244
2009	154,925
2010	149,766
2011	150,673
2012	173,206
2013	191,407
2014	148,496
2015	160,650
2016	140,267
2017*	282,609

## Morbilidad de Enfermedades Diarreicas por Jurisdicción Sanitaria Tamaulipas 2017\*

Jurisdicción	Semana 50	Acumulado**
I	453	50,274
II	1,495	70,322
III	719	48,455
IV	515	37,136
V	253	17,017
VI	133	11,699
VII	24	2,403
VIII	42	3,223
IX	35	2,540
X	172	10,554
XI	71	4,622
XII	370	24,364
<b>TOTAL</b>	<b>4,282</b>	<b>282,609</b>

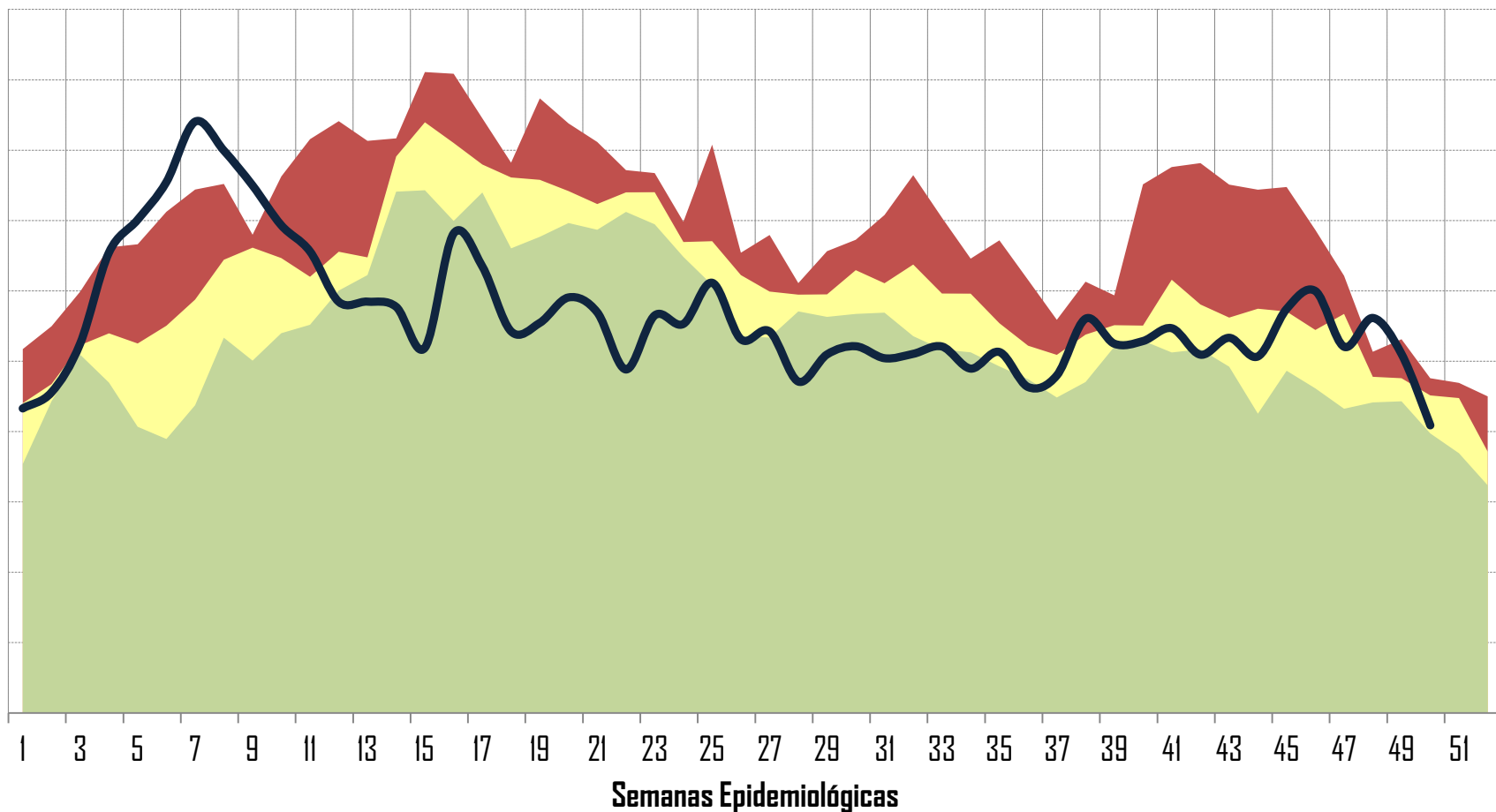
Fuente: Informe Semanal de Casos Nuevos /SUIVE-I-2014

\*Hasta Semana Epi. No. 50/2017

\*\*En 49.99% corresponde a la notificación de unidades CAF

# Canal Endémico Infecciones intestinales por otros organismos y las mal definidas (A04, A08-A09 excepto A08.0) Tamaulipas (Todas las instituciones)

■ Q3    ■ Q2    ■ Q1    — Casos incidentes 2017\*



Fuente: Informe Semanal de Casos Nuevos /SUIVE-1-2014

\*Hasta Semana Epi. No. 50/2017\*

## Defunciones por Enfermedades Diarreicas Agudas en < de 5 años Tamaulipas 2017\*.

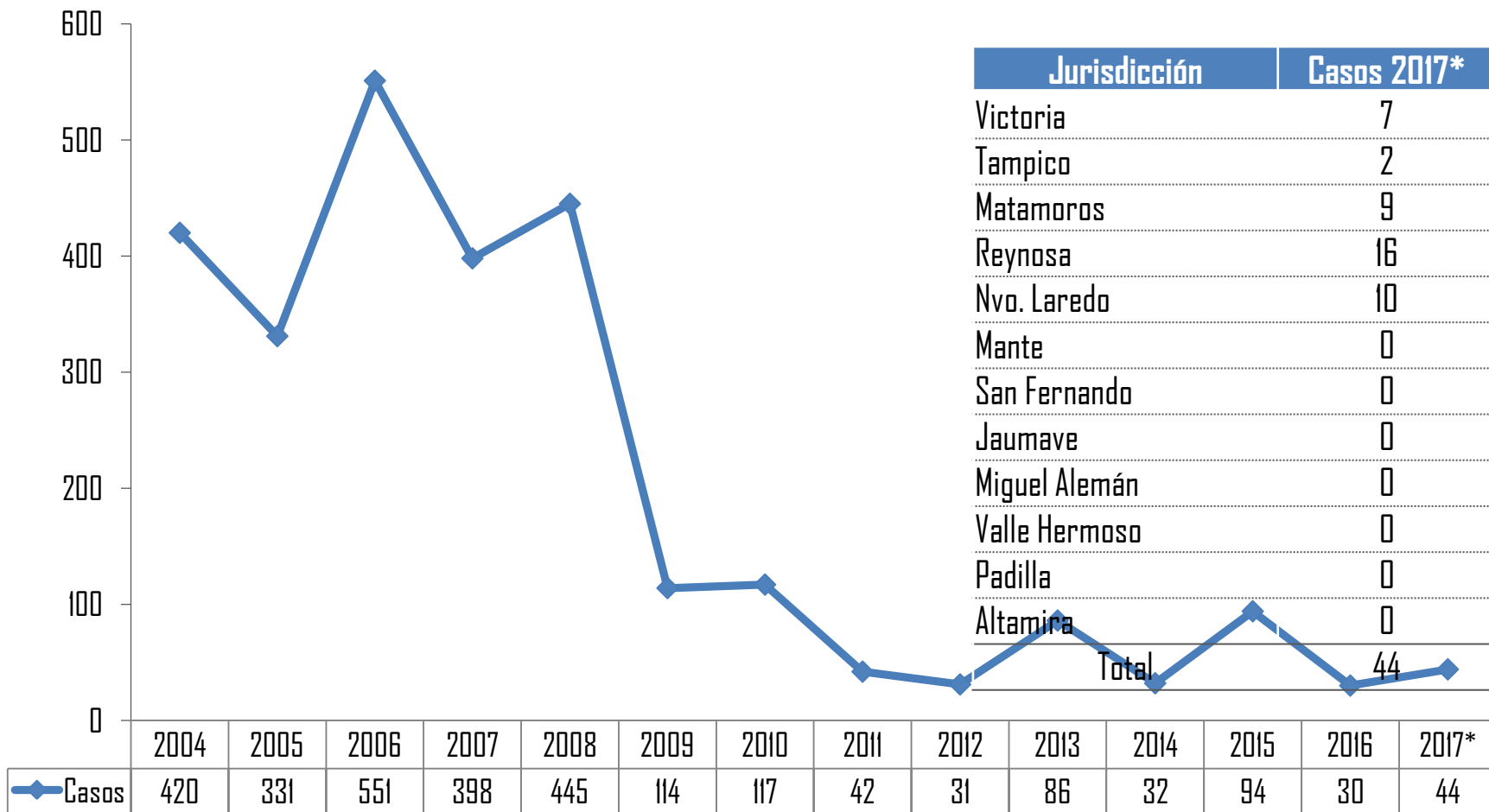
### Histórico de Defunciones

Año	Def.	Tasa
2006	18	6,2
2007	12	4,2
2008	11	3,90
2009	1	0,36
2010	9	3,28
2011	9	3,3
2012	3	1,1
2013	6	2,23
2014	7	2,28
2015	5	1,63
2016	5	1,63
2017*	4	1,31

### Por Jurisdicción Sanitaria

Juris	Def.	Tasa
I	0	0
II	0	0
III	1	2,24
IV	3	4,30
V	0	0
VI	0	0
VII	0	0
VIII	0	0
IX	0	0
X	0	0
XI	0	0
XII	0	0
<b>Total</b>	<b>4</b>	<b>1,31</b>

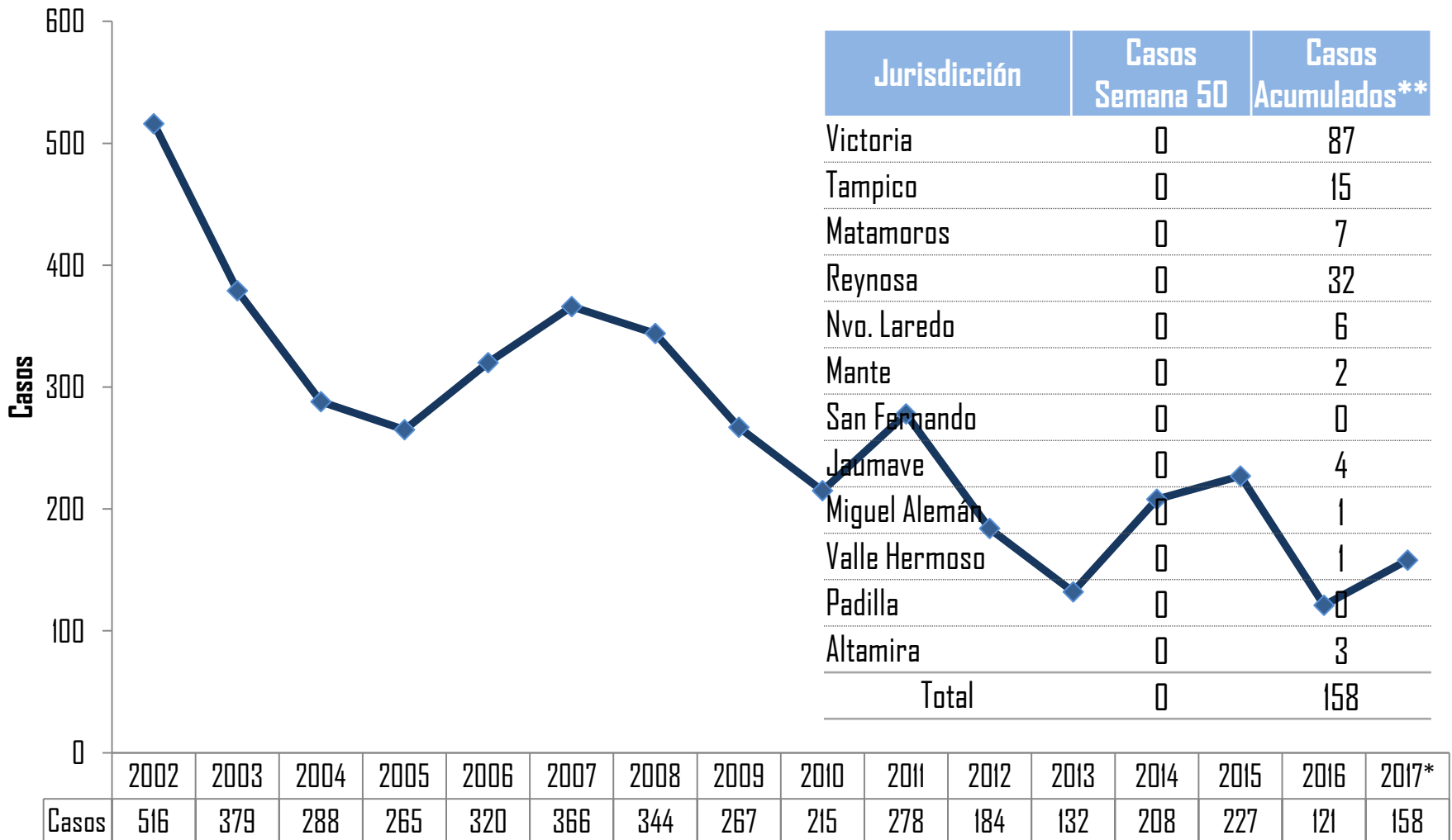
## Casos de Rotavirus por Año Tamaulipas 2004 - 2017\*



Fuente: Registro Nominal de Casos

\*Hasta Semana Epi. No. 50/2017\*

## Casos de Hepatitis por Año Tamaulipas 2002- 2017\*



Fuente: Informe Semanal de Casos Nuevos /SUIVE-I-2014

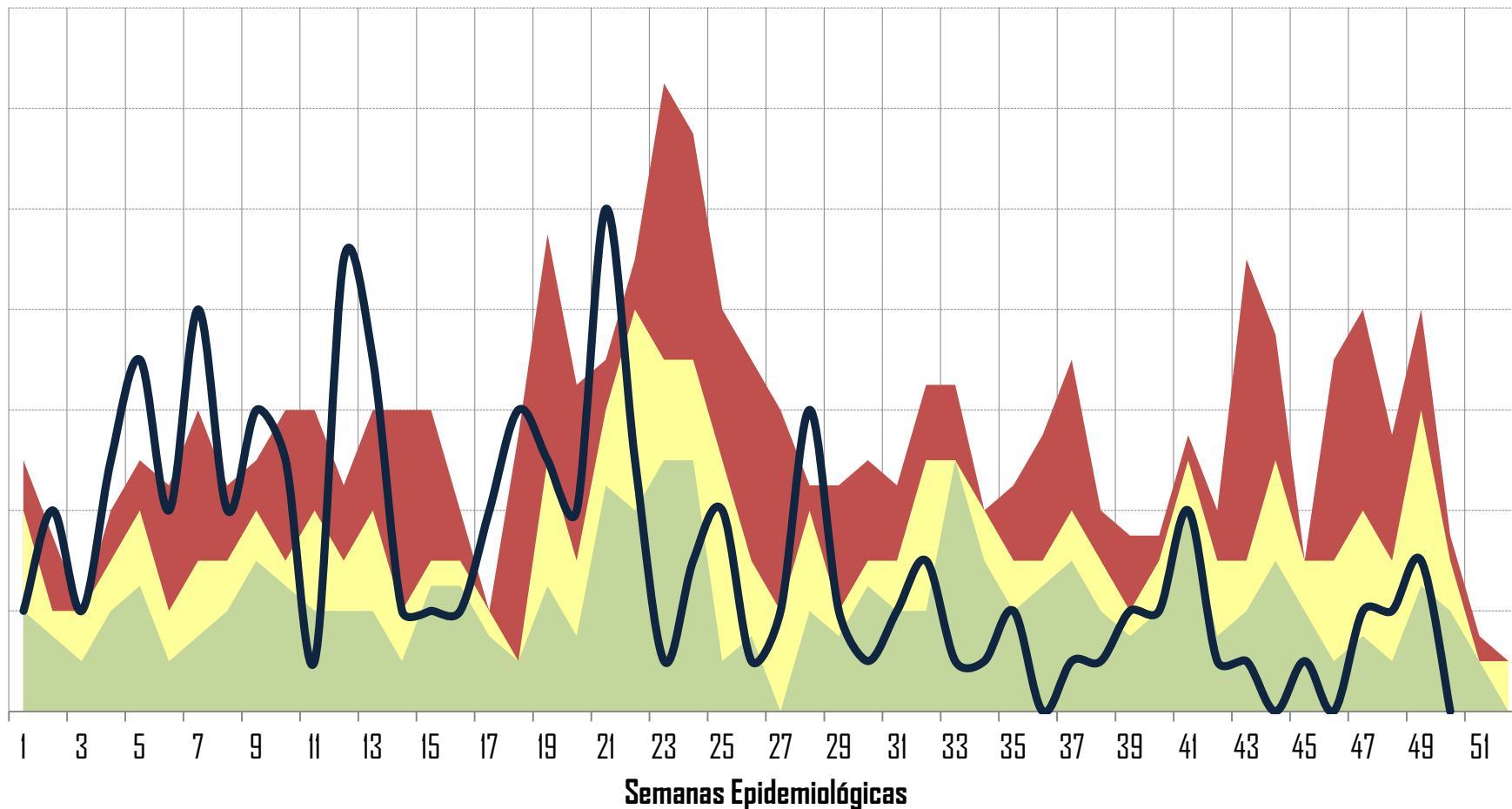
\*Hasta Semana Epi. No. 50/2017

\*\*En 3.16% corresponde a la notificación de unidades CAF



## Canal Endémico Hepatitis Aguda tipo A (B15) Tamaulipas (Todas las instituciones)

■ Q3 ■ Q2 ■ Q1 — Casos incidentes 2017\*



Fuente: Informe Semanal de Casos Nuevos /SUIVE-1-2015

\*Hasta Semana Epi. No. 50/2017\*

### Histórico de IRA 2009 - 2017\*

Años	Casos
2009	956,140
2010	850,826
2011	740,239
2012	829,858
2013	848,716
2014	866,838
2015	757,402
2016	680,974
2017*	1,040,342

### Morbilidad de Infecciones Respiratorias Agudas por Jurisdicción Sanitaria Tamaulipas 2017\*

Jurisdicción	Semana 50	Acumulado **
I	5,509	194,973
II	5,198	224,417
III	3,780	155,065
IV	2,965	117,392
V	3,438	86,966
VI	1,060	64,071
VII	816	31,249
VIII	412	13,396
IX	267	11,905
X	830	35,129
XI	560	19,248
XII	1,880	86,531
<b>TOTAL</b>	<b>26,715</b>	<b>1,040,342</b>

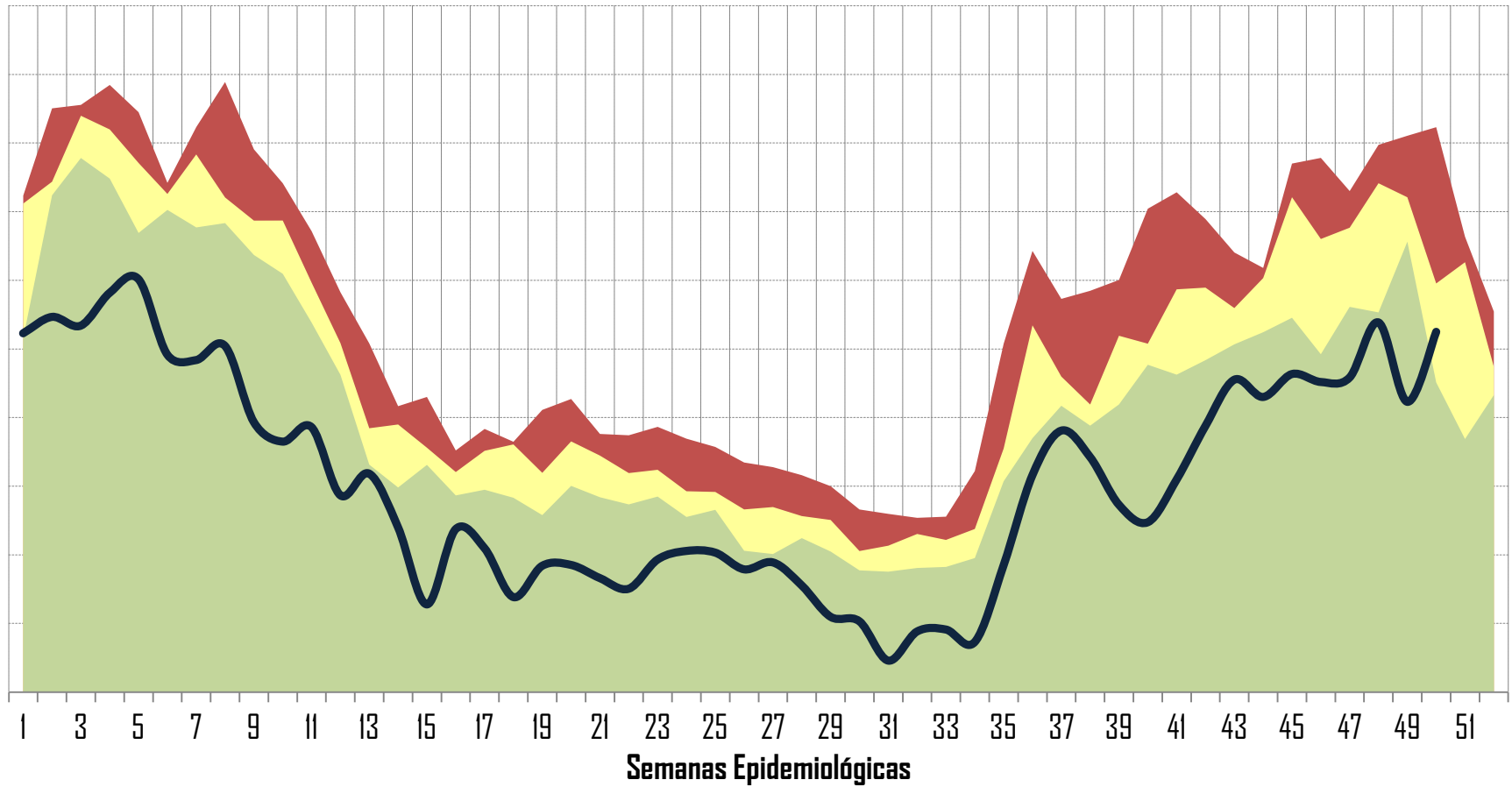
Fuente: Informe Semanal de Casos Nuevos /SUIVE-I-2014

\*Hasta Semana Epi. No. 50/2017

\*\*En 41.39% corresponde a la notificación de unidades CAF

# Canal Endémico Infecciones Respiratorias Agudas (J00-J06, J20, J21 excepto J02.0 y J03.0) Tamaulipas (Todas las instituciones)

■ Q3   ■ Q2   ■ Q1   — Casos incidentes 2017\*



Fuente: Informe Semanal de Casos Nuevos /SUIVE-1-2014

\*Hasta Semana Epi. No. 50/2017\*

## Defunciones por Infecciones Respiratorias Agudas en < de 5 años Tamaulipas

### Histórico defunciones 2005 - 2017\*

Año	Def.	Tasa
2005	31	9.38
2006	26	9.09
2007	13	4.56
2008	9	3.20
2009	23	8.3
2010	42	15.3
2011	16	5.86
2012	10	3.69
2013	5	1.86
2014	18	5.85
2015	13	4.23
2016	14	4.57
2017*	7	2.29

### Defunciones por Jurisdicción 2017\*

Jurisdicción	Def.	Tasa
I	0	0
II	2	5.62
III	2	4.48
IV	0	0
V	2	5.36
VI	0	0
VII	0	0
VIII	0	0
IX	0	0
X	1	5.57
XI	0	0
XII	0	0
<b>Total</b>	<b>7</b>	<b>2.29</b>

## Morbilidad de Neumonías y Bronconeumonías 2017\*

### Histórico 2006 - 2017\*

Años	Casos
2009	5,602
2010	6,009
2011	4,882
2012	5,167
2013	6,003
2014	6,321
2015	4,921
2016	4,416
2017*	4,585

### Por jurisdicción Sanitaria 2017\*

Jurisdicción	Semana 50	Acumulado **
I	21	1,166
II	16	729
III	30	562
IV	13	618
V	23	888
VI	0	60
VII	1	85
VIII	0	44
IX	0	12
X	1	232
XI	1	16
XII	3	173
<b>TOTAL</b>	<b>109</b>	<b>4,585</b>

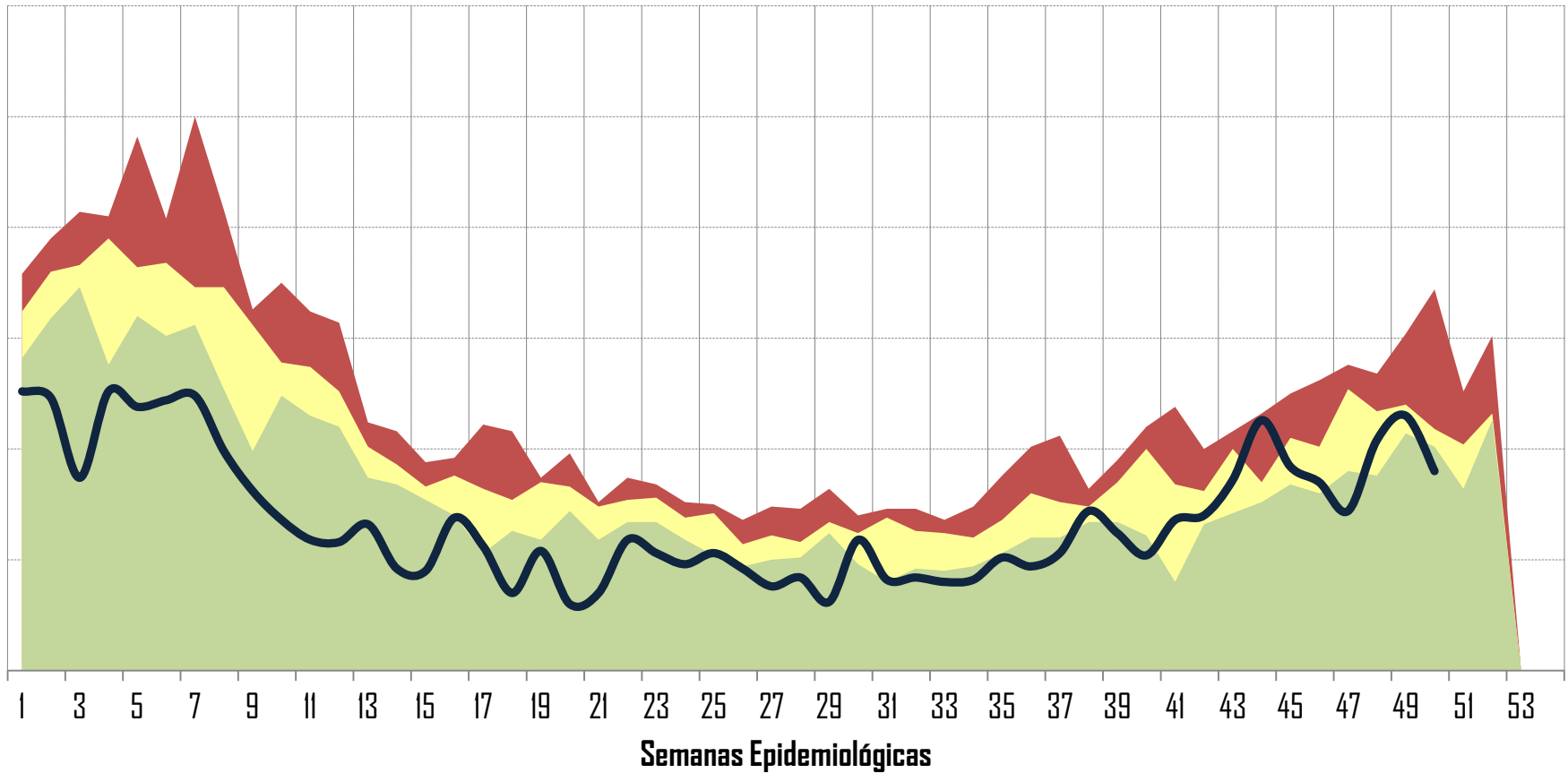
Fuente: Informe Semanal de Casos Nuevos /SUIVE-I-2014

\*Hasta Semana Epi. No. 50/ 2017

\*\*En 24.69% corresponde a la notificación de unidades CAF

# Canal Endémico Neumonías y Bronconeumonías J12-J18 excepto J18.2 Tamaulipas (Todas las instituciones)

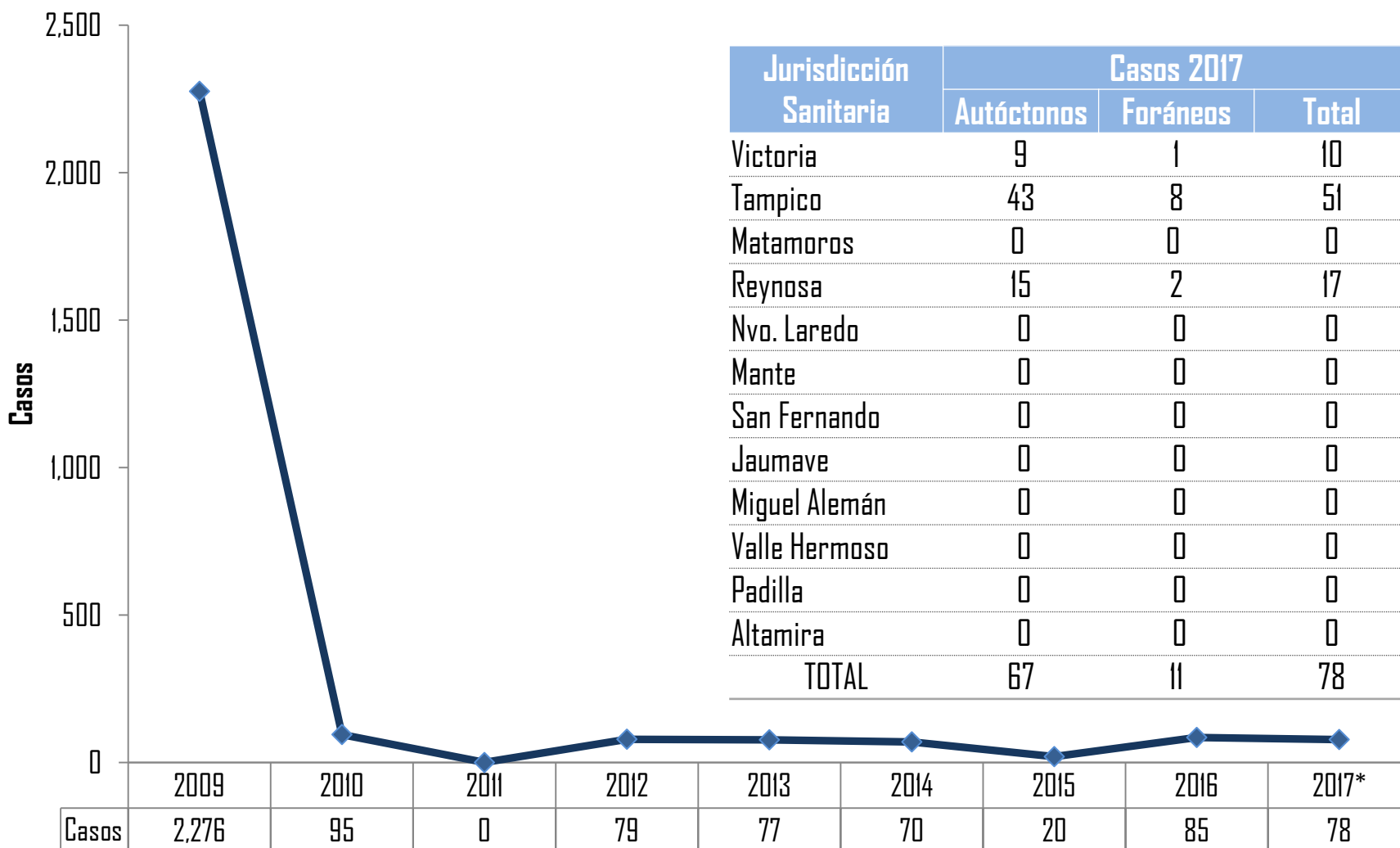
■ Q3 ■ Q2 ■ Q1 — Casos incidentes 2017\*



Fuente: Informe Semanal de Casos Nuevos /SUIVE-1-2014

\*Hasta Semana Epi. No. 50/2017\*

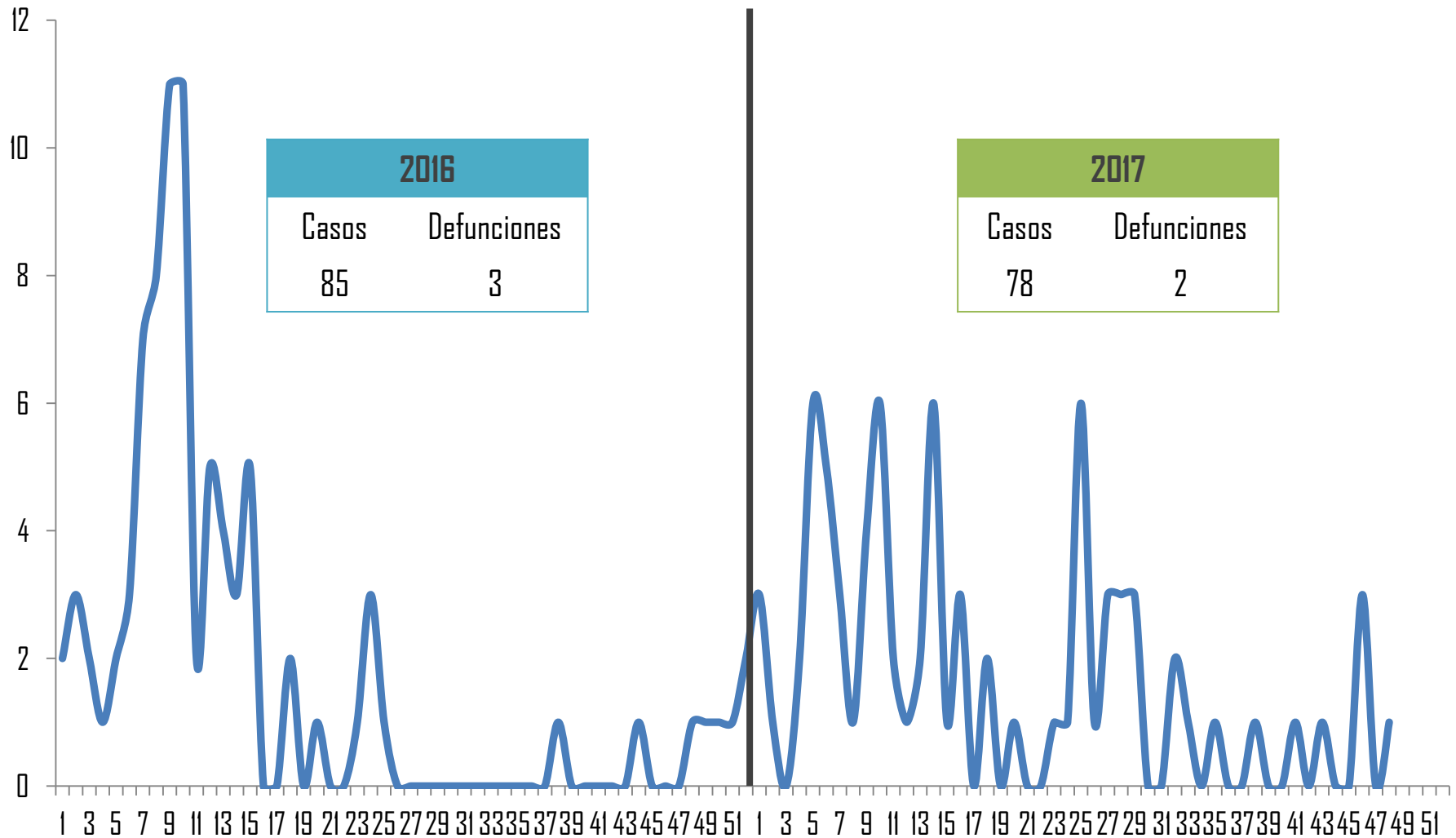
## Casos de Influenza por Año Tamaulipas 2009 - 2016\*



Fuente: Plataforma Única de Información de Influenza

\*Hasta Semana Epi. No. 50/2017\*

## Situación Epidemiológica Influenza Tamaulipas 2016-2017\*



Fuente: Plataforma Única de Información de Influenza  
\*Hasta la Semana Epi. No. 50/2017

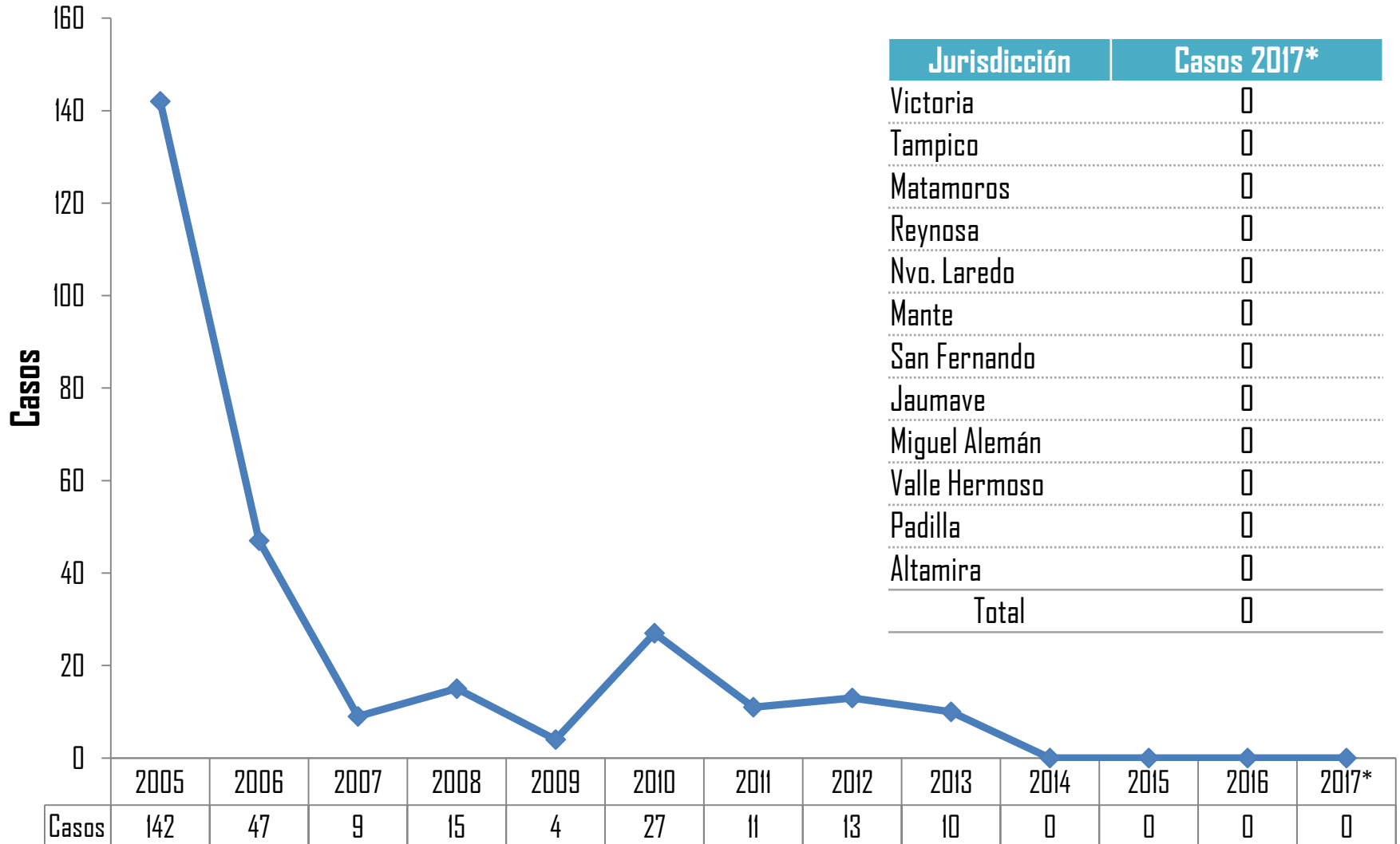


## Situación Epidemiológica de Influenza por Municipio Tamaulipas 2017\*

Municipio	Autóctonos	
	Casos	Defunciones
Altamira	4	0
Cd. Madero	19	1
Gustavo Díaz Ordaz	1	0
Miguel Alemán	2	0
Reynosa	11	1
San Fernando	2	0
Tampico	20	0
Victoria	8	0
<b>TOTAL</b>	<b>67</b>	<b>2</b>

Municipio	Foráneos	
	Casos	Defunciones
San Luis Potosí	2	0
Colima	1	0
Chiapas	1	0
Nuevo León	2	0
Veracruz	4	0
DF	1	0
<b>TOTAL</b>	<b>11</b>	<b>0</b>

## Casos de Rubéola por Año Tamaulipas 2005- 2017\*

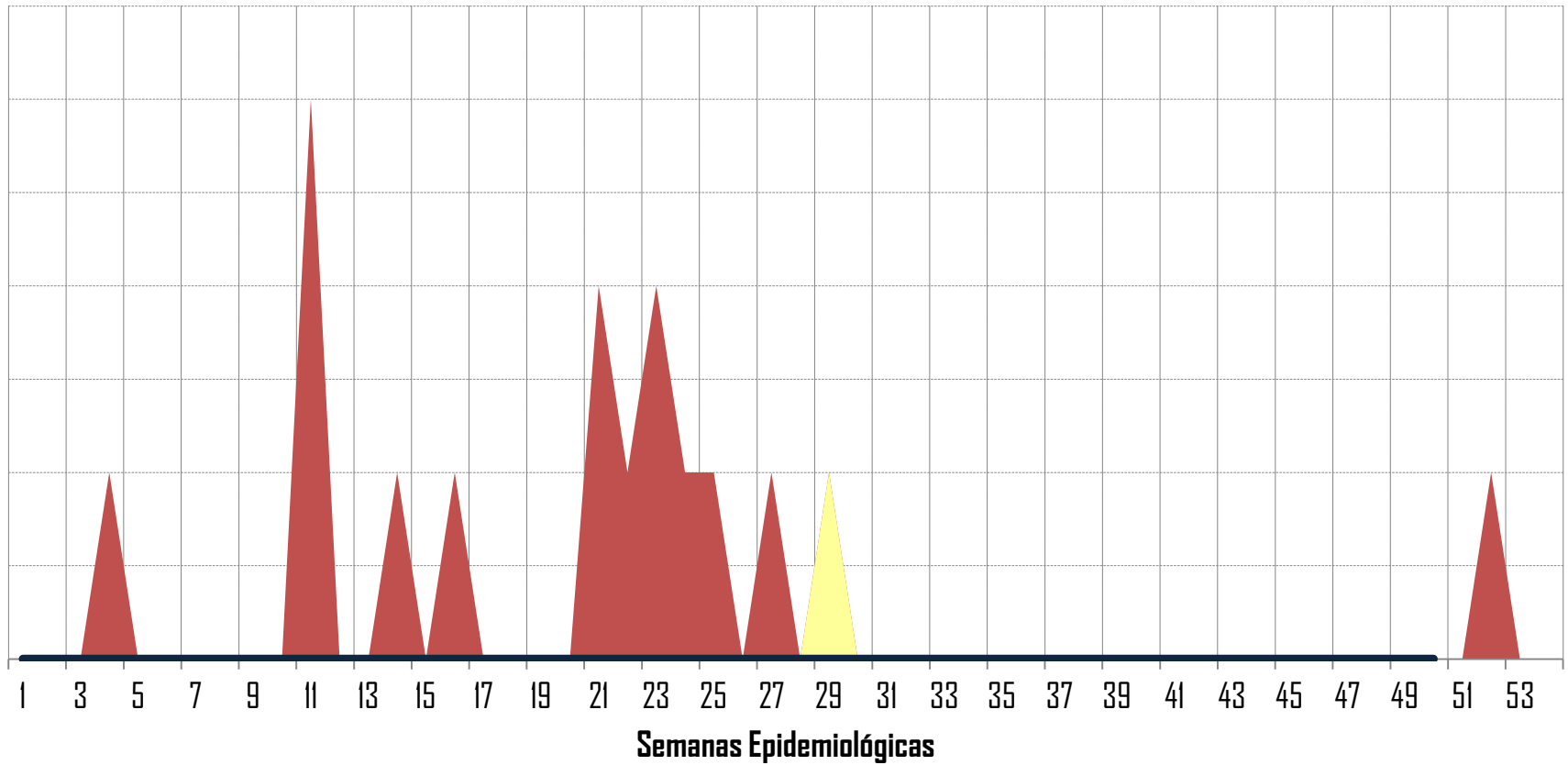


Fuente: Informe Semanal de Casos Nuevos /SUIVE-1-2014

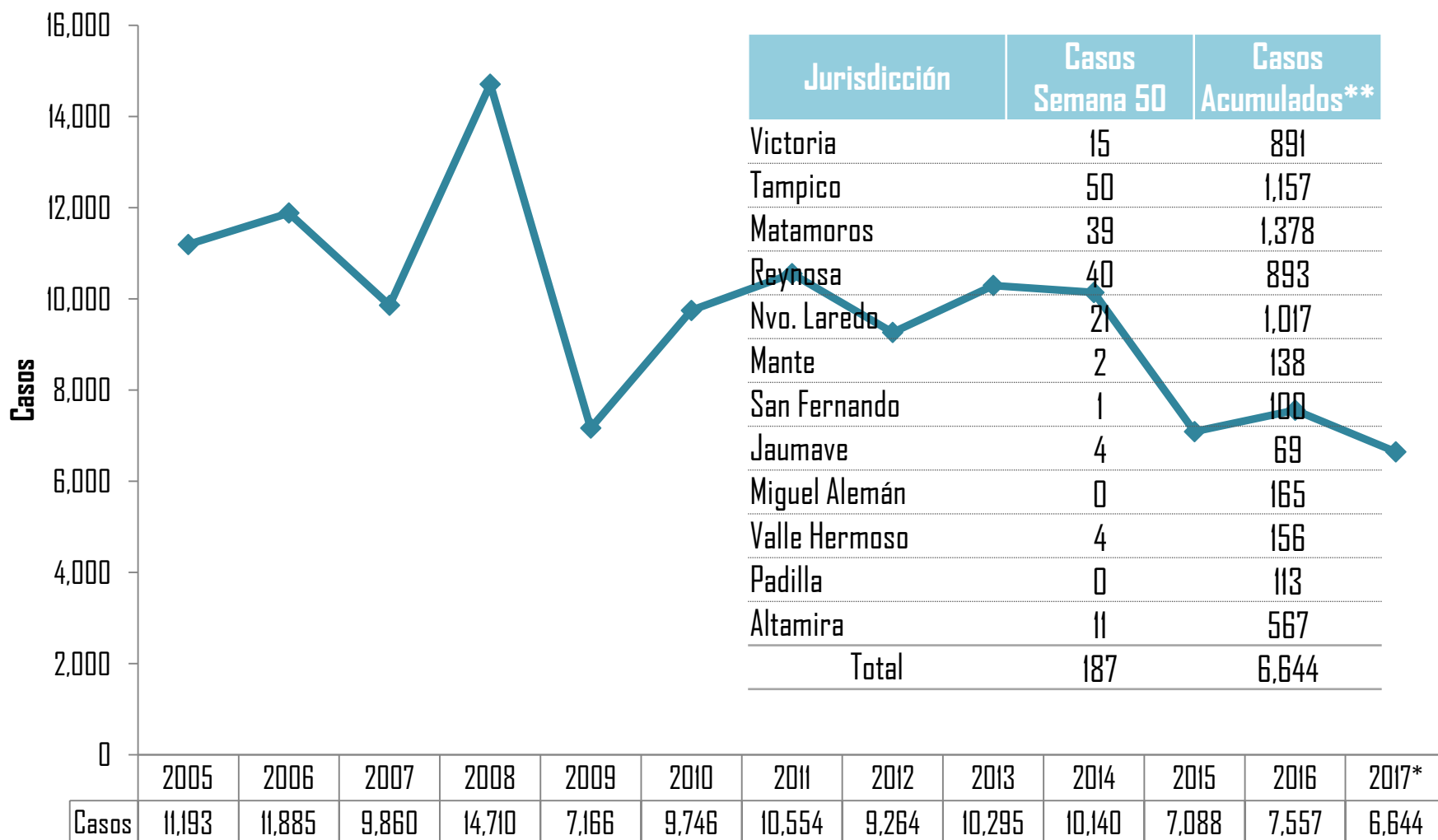
\*Hasta Semana Epi. No. 50/2017\*

## Canal Endémico Rubéola (B06) Tamaulipas (Todas las instituciones)

■ Q3    ■ Q2    ■ Q1    — Casos incidentes 2017\*



## Casos de Varicela por Año Tamaulipas 2004 - 2017\*



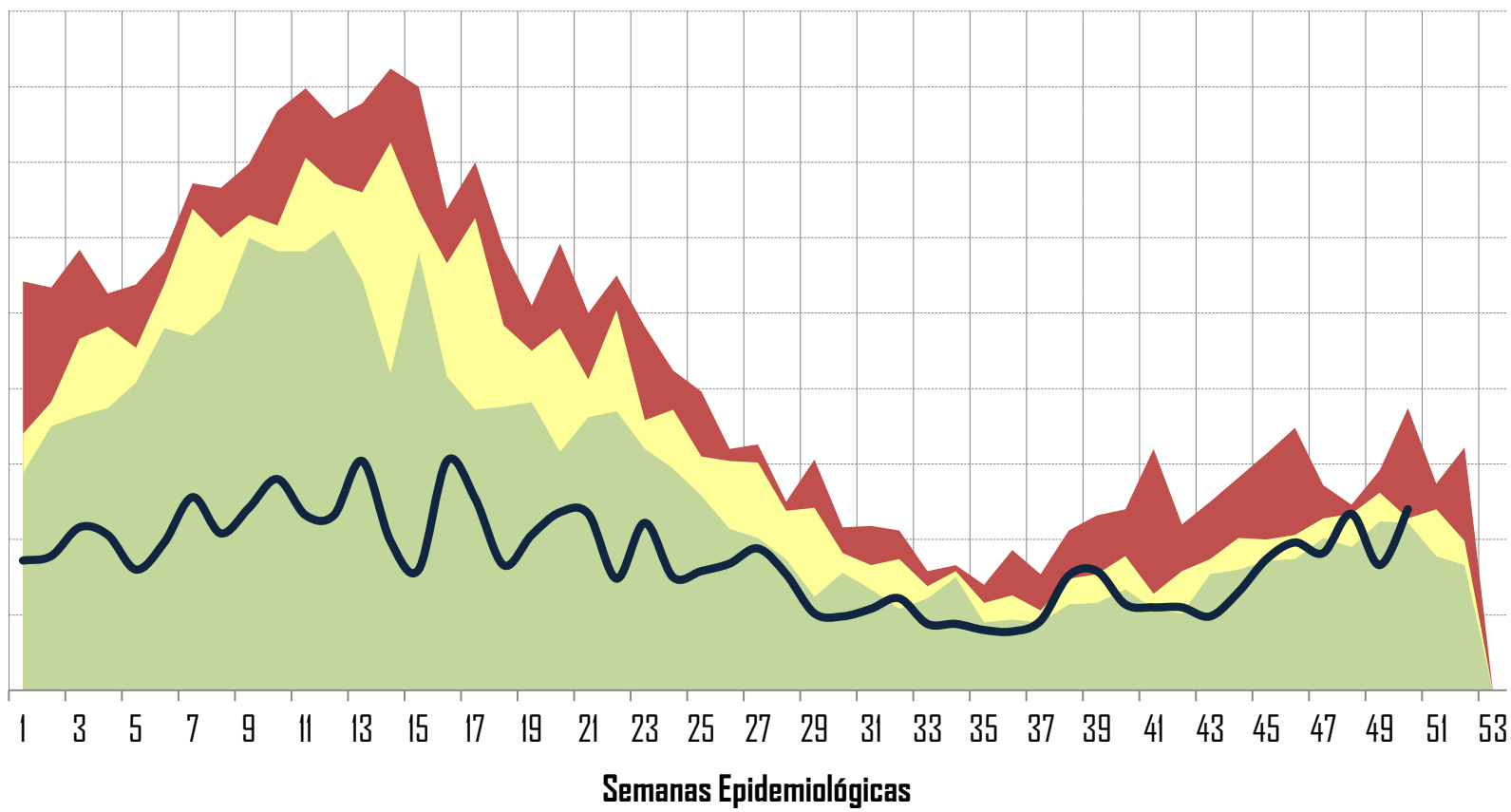
Fuente: Informe Semanal de Casos Nuevos /SUIVE-I-2014

\*Hasta Semana Epi. No. 50/ 2017

\*\*En 34.17% corresponde a la notificación de unidades CAF

## Canal Endémico de Varicela Tamaulipas (Todas las instituciones)

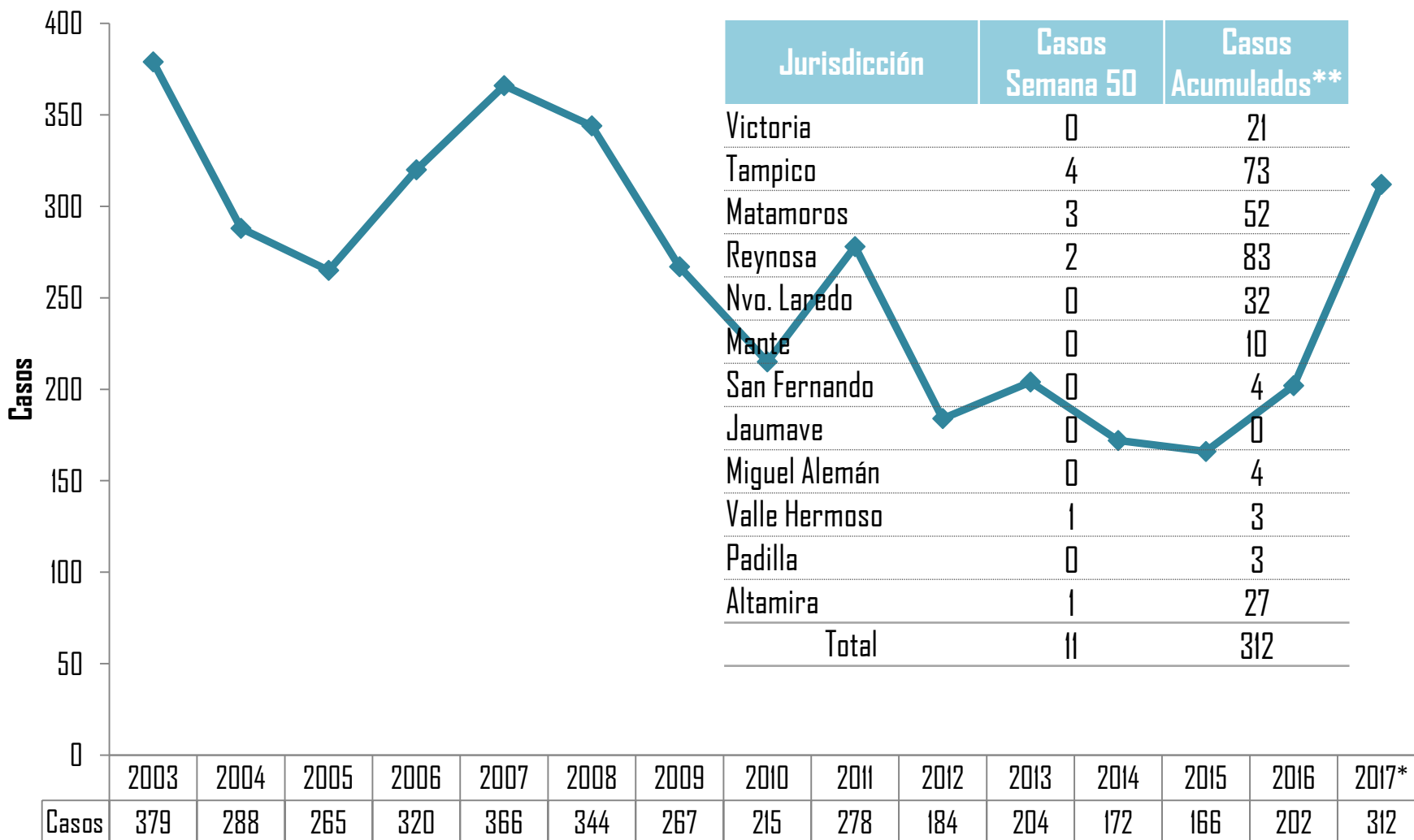
■ Q3 ■ Q2 ■ Q1 — Casos incidentes 2017\*



Fuente: Informe Semanal de Casos Nuevos /SUIVE-1-2014

\*Hasta Semana Epi. No. 50/2017\*

## Casos de Parotiditis Infecciosa por Año Tamaulipas 2003 - 2017\*



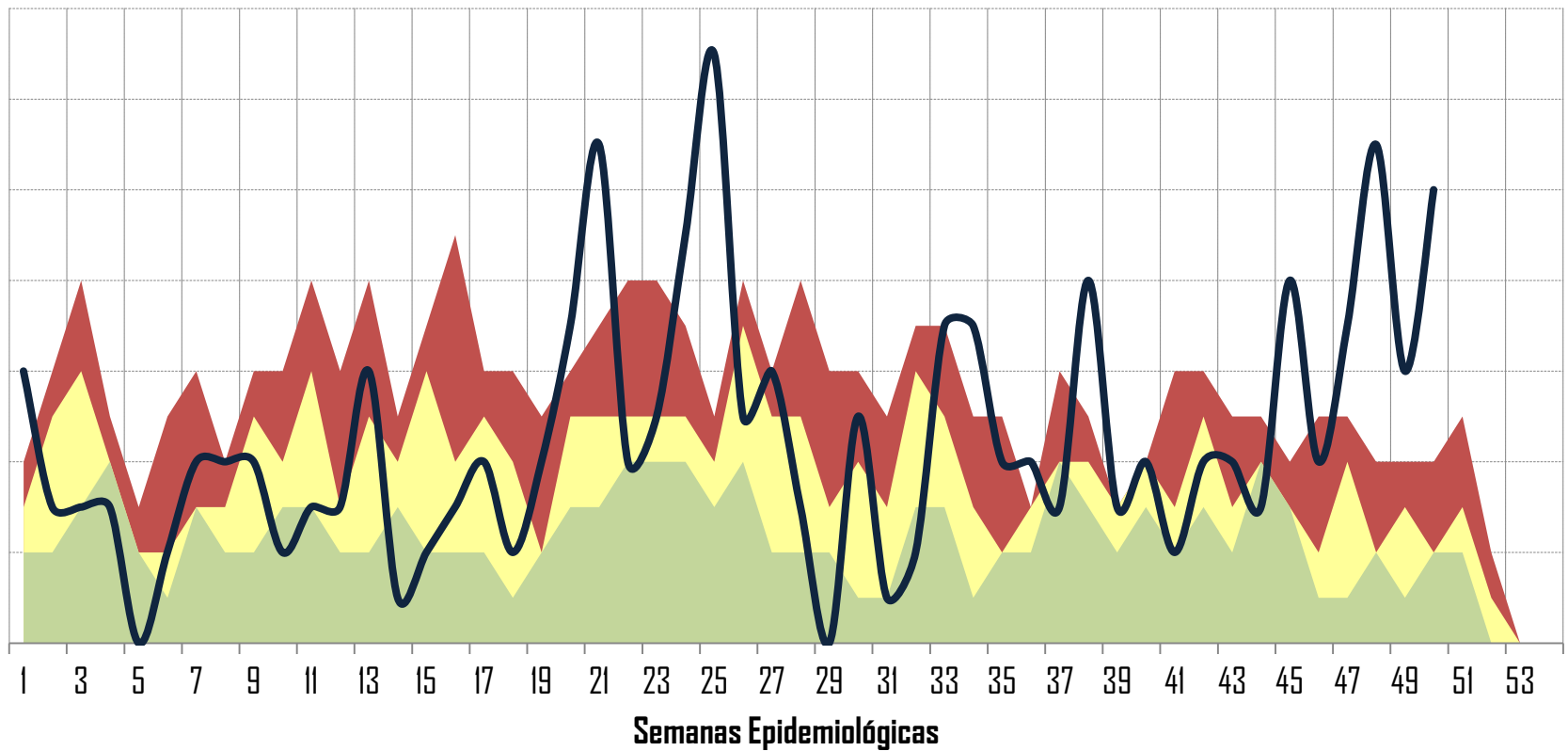
Fuente: Informe Semanal de Casos Nuevos /SUIVE-I-2014

\*Hasta Semana Epi. No. 50/ 2017

\*\*En 26.60% corresponde a la notificación de unidades CAF

## Canal Endémico Parotiditis Infecciosa (B26) Tamaulipas (Todas las instituciones)

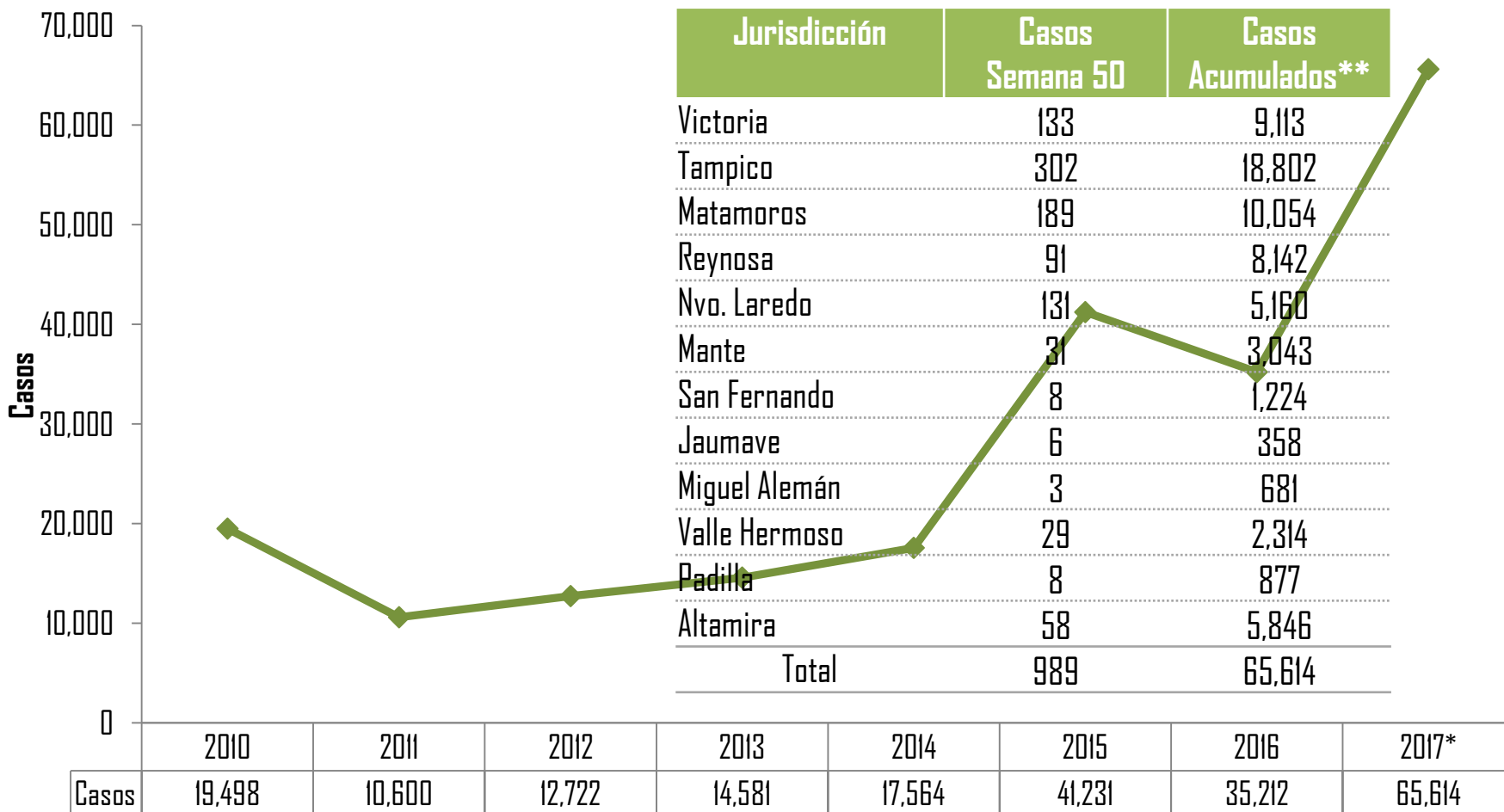
■ Q3 ■ Q2 ■ Q1 — Casos incidentes 2017\*



Fuente: Informe Semanal de Casos Nuevos /SUIVE-1-2014

\*Hasta Semana Epi. No. 50/2017

## Casos de Conjuntivitis (B30.3, H10.0) por Año Tamaulipas 2004- 2017\*



Fuente: Informe Semanal de Casos Nuevos /SUIVE-I-2014

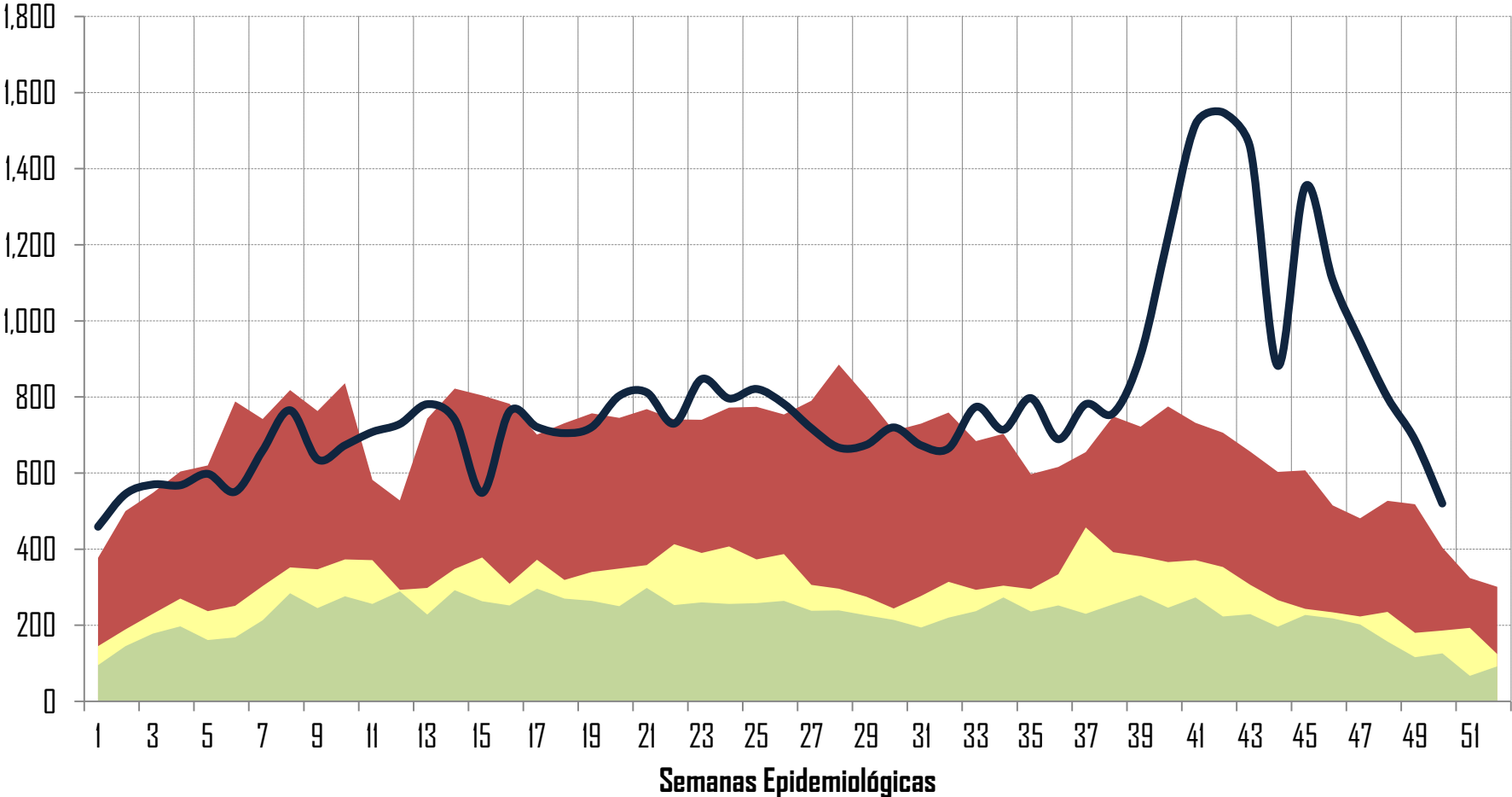
\*Hasta Semana Epi. No. 50/ 2017

\*\*En 39.64% corresponde a la notificación de unidades CAF



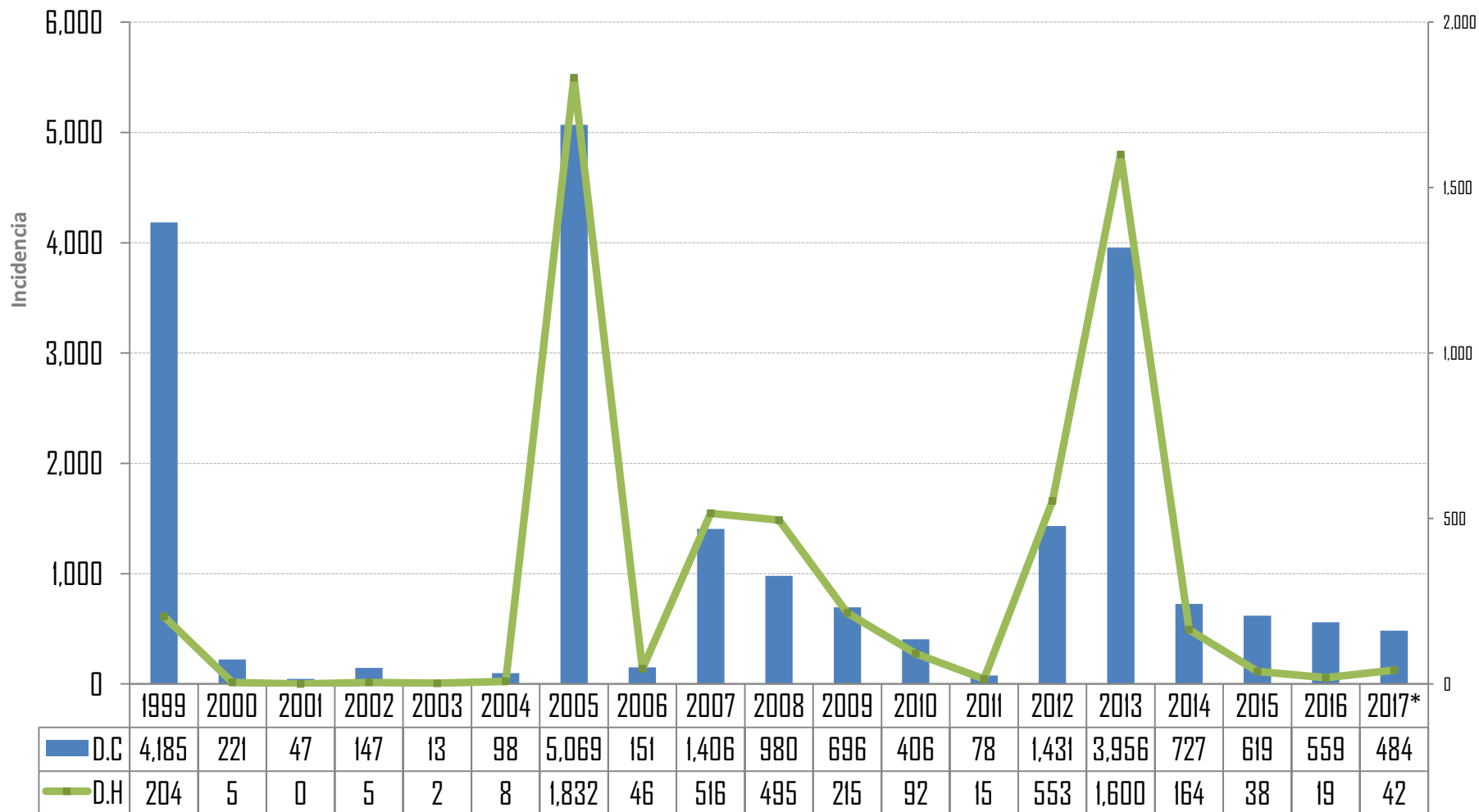
# Canal Endémico Conjuntivitis (B30.3, H10.0) Tamaulipas (Todas las instituciones)

Q3 Q2 Q1 Casos incidentes 2017\*



Fuente: Informe Semanal de Casos Nuevos /SUIVE-1-2014  
\*Hasta Semana Epi. No. 50/2017

## Incidencia de Casos de Dengue Clásico y Hemorrágico en Tamaulipas 1999-2017\*



Fuente: Plataforma Única de Información de Dengue

\*Hasta Semana Epi. No. 50/2017\*

## Casos Confirmados y Tasa de Incidencia de Dengue Nivel Nacional 2017\*

Lugar	Estado	Casos	Defunciones	Tasa*
1	Guanajuato	3572		60.45
2	Nuevo León	1635		31.26
3	Chiapas	1119		20.79
4	Durango	350		19.45
5	Veracruz	1202		14.72
6	Hidalgo	406		13.78
7	Tamaulipas	469		12.95
8	Guerrero	351		9.73
9	Morelos	188		9.57
10	Jalisco	700		8.63

## Casos Probables y Confirmados de Dengue Clásico y Hemorrágico Por Jurisdicción Tamaulipas 2017\*

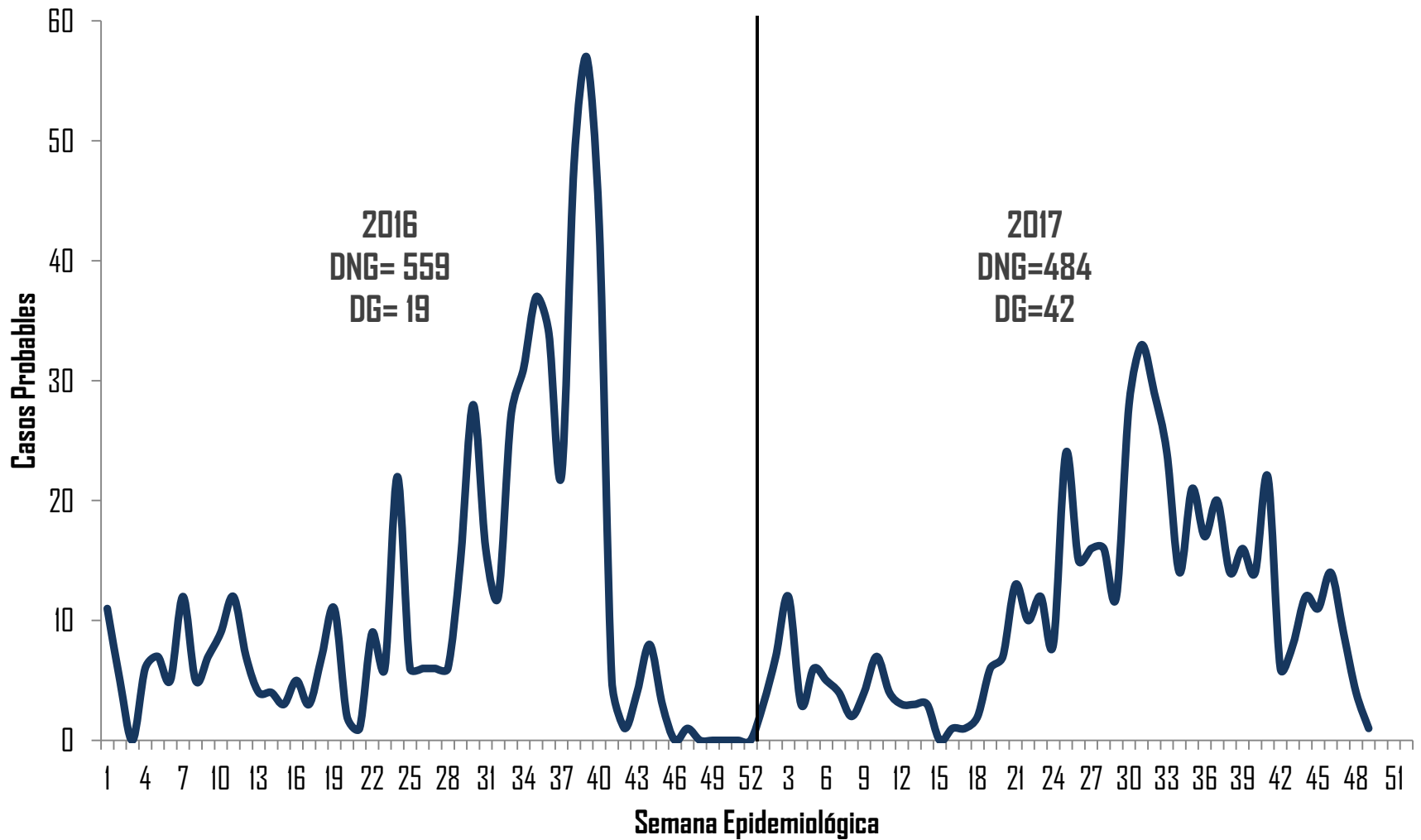
### Dengue Clásico

Jurisdicción	Probables	Confirmados
I	795	85
II	477	42
III	803	64
IV	1370	180
V	129	10
VI	851	30
VII	59	1
VIII	33	5
IX	7	0
X	187	31
XI	76	8
XII	350	28
<b>Total</b>	<b>5,137</b>	<b>484</b>

### Dengue Hemorrágico

Jurisdicción	Probables	Confirmados
I	46	16
II	24	3
III	12	1
IV	47	10
V	4	1
VI	18	0
VII	10	2
VIII	7	2
IX	1	0
X	16	5
XI	2	0
XII	6	2
<b>Total</b>	<b>193</b>	<b>42</b>

## Situación Epidemiológica de Dengue Tamaulipas 2016 - 2017\*

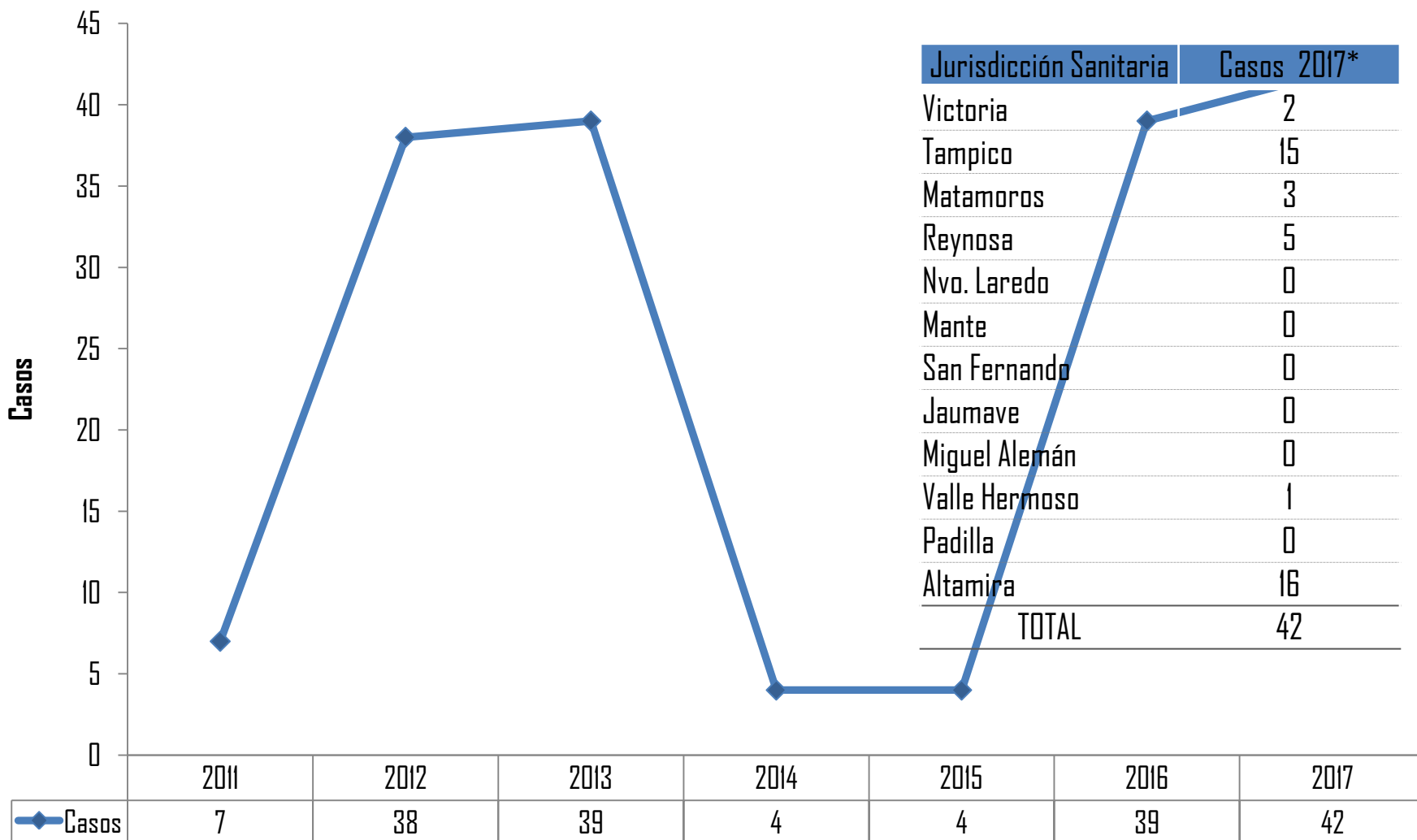


## Municipios con Casos Confirmados de Dengue Tamaulipas 2017\*

Municipio	DC	DH	Total
Reynosa	180	10	190
Victoria	77	12	89
Matamoros	64	1	65
Río Bravo	31	5	36
Tampico	28	1	29
Altamira	19	1	20
Mante	19	0	19
Madero	14	2	16
Nuevo Laredo	10	1	11
González	8	1	9
Tula	4	2	6
Gómez Farías	4	0	4
Güemez	2	2	4
Casas	3	0	3

Municipio	DC	DH	Total
Hidalgo	2	1	3
San Fernando	1	2	3
Xicoténcatl	3	0	3
Abasolo	2	0	2
Antigua Morelos	2	0	2
Jiménez	2	0	2
Ocampo	2	0	2
Padilla	2	0	2
San Carlos	2	0	2
Villagrán	1	1	2
Aldama	1	0	1
Jaumave	1	0	1
<b>Total</b>	<b>484</b>	<b>42</b>	<b>526</b>

## Casos de Tripanosomiasis Americana (Enfermedad de Chagas) por año Tamaulipas 2017\*



Fuente: Plataforma ECOLLS

\*Hasta Semana Epi. No 50/2017

## Histórico de casos Defecto de Tubo Neural al Nacimiento 2006 - 2017\*

### Histórico de Casos Tamaulipas 2006 - 2017\*

Años	Casos	Tasa
2006	33	5.4
2007	31	5.4
2008	36	3.6
2009	29	5.0
2010	26	4.5
2011	34	6.2
2012	32	5.9
2013	23	4.2
2014	19	3.0
2015	31	5.0
2016	40	6.5
2017*	84	13.67

### Casos por Jurisdicción 2017\*

Jurisdicción	Casos	Tasa
I	13	2.11
II	27	4.39
III	9	1.46
IV	26	4.23
V	0	0
VI	1	0.16
VII	3	0.48
VIII	0	0
IX	0	0
X	3	0.48
XI	0	0
XII	2	0.32
<b>Total</b>	<b>84</b>	<b>13.67</b>



## Mortalidad Materna Tamaulipas

### Histórico Defunciones 2006 - 2017\*

Años	Def	R. M. M.
2006	35	61.3
2007	22	44.7
2008	38	63.6
2009	30	52.6
2010	26	44.7
2011	12	20.4
2012	22	37.4
2013	28	47.6
2014	18	28.8
2015	14	22.4
2016	20	36.0
2017*	27	41.6

### Defunciones 2017\*

Jurisdicción	Def.
I	4
II	9
III	4
IV	4
V	1
VI	1
VII	1
VIII	0
IX	0
X	2
XI	0
XII	1
<b>R. M. M</b>	<b>27</b>

Fuente: Sistema de V. E de Muertes Maternas.

Hasta la Semana Epi No. 50/2017

\*\* Razón de Muertes Maternas

## Defunciones por Cáncer Cervicouterino y Cáncer de Mama Tamaulipas

### Histórico defunciones 2005 - 2017\*

Año	CaCu	Ca Mama
2006	152	161
2007	126	149
2008	106	94
2009	122	152
2010	93	143
2011	79	115
2012	91	174
2013	105	174
2014	111	164
2015	99	178
2016	98	208
2017*	100	181

### Defunciones por Jurisdicción 2017\*

Jurisdicción	CaCu	Ca Mama
I	10	17
II	15	44
III	14	22
IV	17	36
V	17	18
VI	2	10
VII	1	4
VIII	4	0
IX	1	3
X	5	9
XI	2	3
XII	12	15
Total	100	181

## Población por Jurisdicción Sanitaria Tamaulipas 2017

Jurisdicción	Población	%
Victoria	434,797	12.00
Tampico	525,869	14.52
Matamoros	536,684	14.81
Reynosa	701,518	19.37
Nuevo Laredo	424,098	11.71
Mante	185,162	5.11

Jurisdicción	Población	%
San Fernando	71,107	1.96
Jaumave	59,724	1.65
Miguel Alemán	71,577	1.98
Valle Hermoso	198,430	5.48
Padilla	74,855	2.07
Altamira	338,784	9.35
Estado	3,622,605	100.00

## Población por municipio Tamaulipas 2017

Municipio	Población
001 Abasolo	12,724
002 Aldama	32,121
003 Altamira	259,602
004 Antiguo Morelos	9,692
005 Burgos	4,651
006 Bustamante	8,002
007 Camargo	14,343
008 Casas	4,702
009 Ciudad Madero	212,543
010 Cruillas	1,954
011 Gomez Farías	9,338
012 González	47,061
013 Güemez	17,088
014 Guerrero	5,251
015 Gustavo Díaz Ordaz	16,977

Municipio	Población
016 Hidalgo	24,952
017 Jaumave	16,357
018 Jiménez	8,777
019 Llera	17,840
020 Mainero	2,696
021 El Mante	124,165
022 Matamoros	536,684
023 Méndez	4,583
024 Mier	4,261
025 Miguel Alemán	30,745
026 Miquihuana	3,656
027 Nuevo Laredo	424,098
028 Nuevo Morelos	3,726
029 Ocampo	13,699
030 Padilla	15,432

Municipio	Población
031 Palmillas	1,941
032 Reynosa	701,518
033 Río Bravo	131,386
034 San Carlos	9,627
035 San Fernando	59,919
036 San Nicolás	1,075
037 Soto La Marina	27,220
038 Tampico	313,326
039 Tula	29,768
040 Valle Hermoso	67,044
041 Victoria	361,077
042 Villagrán	6,442
043 Xicotencatl	24,542
Total general	3,622,605

## Población por Género en las Jurisdicciones Sanitarias Tamaulipas 2017

Jurisdicción	Población Femenina	%
Victoria	221,486	12.04
Tampico	274,864	14.95
Matamoros	271,465	14.76
Reynosa	353,504	19.22
Nvo. Laredo	214,461	11.66
Mante	93,997	5.11
San Fernando	35,378	1.92
Jaumave	29,810	1.62
Miguel Alemán	35,789	1.95
Valle Hermoso	100,238	5.45
Padilla	37,057	2.02
Altamira	170,884	9.29
<b>Estatad Mujeres</b>	<b>1,838,933</b>	<b>100.00</b>

Jurisdicción	Población Masculina	%
Victoria	213,311	11.96
Tampico	251,005	14.07
Matamoros	265,219	14.87
Reynosa	348,014	19.51
Nvo. Laredo	209,637	11.75
Mante	91,165	5.11
San Fernando	35,729	2.00
Jaumave	29,914	1.68
M. Alemán	35,788	2.01
V. Hermoso	98,192	5.51
Padilla	37,798	2.12
Altamira	167,900	9.41
<b>Estatad Hombres</b>	<b>1,783,672</b>	<b>100.00</b>

# SISTEMA DE VIGILANCIA EPIDEMIOLÓGICA

## Directorio

**Dra. Gloria de Jesús Molina Gamboa**

Secretaria de Salud

**Dr. Roberto Jaime Hernández Baez**

Delegado Regional del IMSS.

**Dr. Juan Guillermo Manzur Arzola**

Delegado Estatal del ISSSTE.

**Lic. José Espronceda Galván**

Coordinador del IMSS Oportunidades

**Dr. Javier Nieto Villareal**

Director del Hospital Regional de PEMEX

**Coronel M. C. Dr. Jorge Arturo García Dávila**

Director del Hospital Regional Militar

**Capitán de Fragata SSN MCN**

**P.C. Gral. Rogelio Mata Cruz**

Director del Hospital Naval Militar

**Dr. Alejandro García Barrientos**

Subsecretario de Prevención y

Promoción de la Salud

# SISTEMA ESTATAL DE VIGILANCIA EPIDEMIOLÓGICA

## Directorio

**Dr. Santos Daniel Carmona Aguirre**

Encargado de la Dirección de Epidemiología

**Ing. Raúl Ernesto Huidobro Guevara**

Jefe del Departamento de Enfermedades Transmisibles

**Dr. Gustavo Saucedo Ramírez**

Jefe del Departamento de Enfermedades No Transmisibles

**Dra. Julita Portilla Sosa**

Encargada del Departamento de Sistemas de Información  
Para la Vigilancia Epidemiológica