



SECRETARÍA
DE SALUD

**BOLETÍN
EPIDEMIOLOGICO 2017
SEMANA NO. 40**

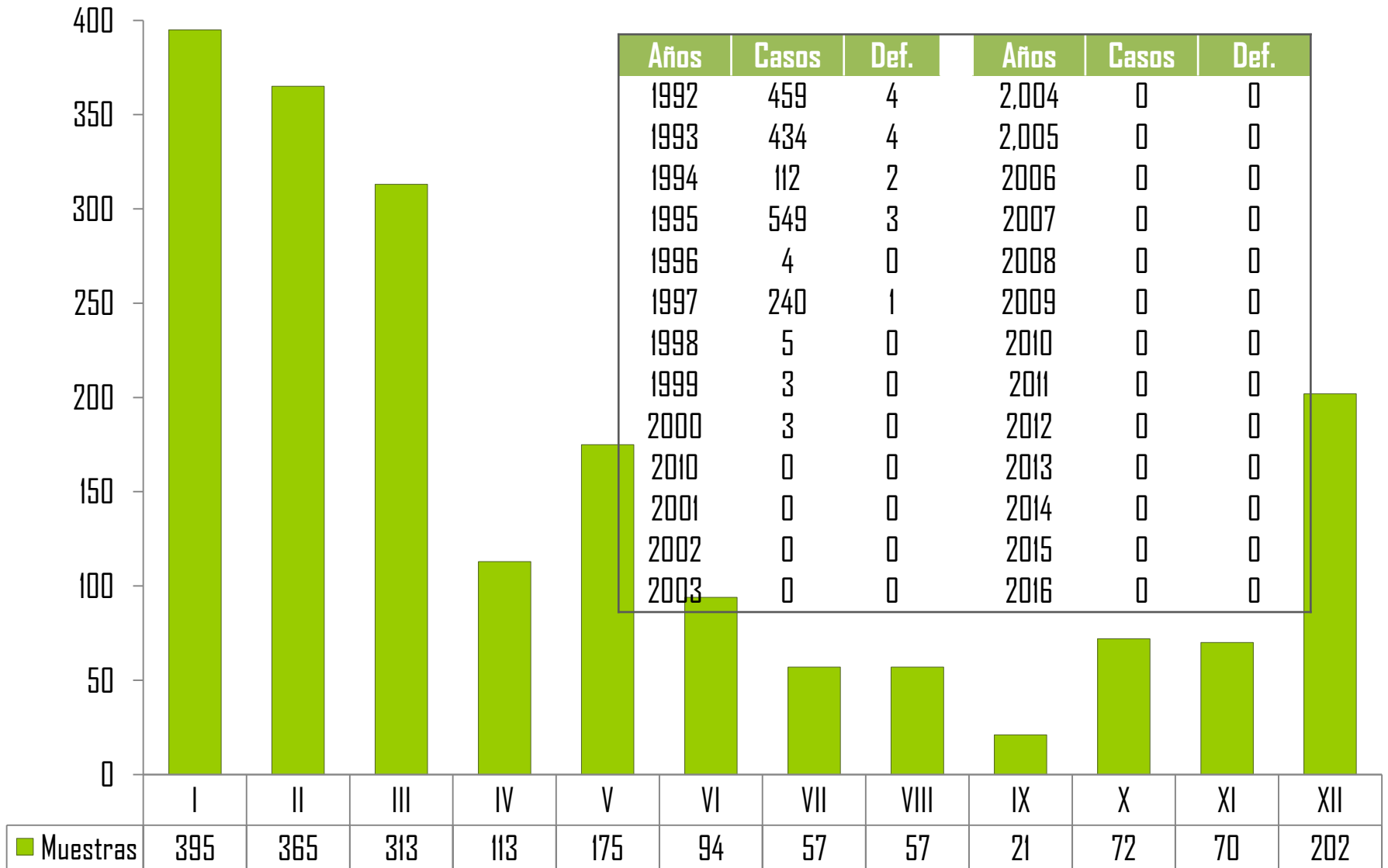


CONTENIDO

Programa	Pag.
Morbi - Morta Cólera	3
Morbilidad Enfermedades Diarreicas	4
Canal Endémico de EDA	5
Defunciones por EDA en menores de 5 años	6
Rotavirus	7
Casos de Hepatitis por Año	8
Canal Endémico de Hepatitis	9
Morbilidad Infecciones Respiratorias.....	10
Canal Endémico de IRA	11
Defunciones por IRA en menores de 5 años	12
Casos de Neumonías y Bronconeumonías	13
Canal Endémico de Neumonías y Broconeumonías	14
Situación de Influenza por Jurisdicción	15
Situación de Influenza por Semana Epidemiológica	16
Situación de Influenza por Municipio.....	17
Casos de Rubeola por Año	18
Canal Endémico de Rubeola	19
Casos de Varicela por año	20

Programa	Pag.
Canal Endémico de Varicela	21
Casos de Parotiditis por Año	22
Canal Endémico de Parotiditis	23
Casos de Conjuntivitis por Año	24
Canal Endémico de Conjuntivitis	25
Incidencia de Dengue Clásico y Hemorrágico	26
Casos de Dengue a Nivel Nacional	27
Casos Probables y Confirmados De Dengue	28
Situación de Dengue por semana epidemiológica	29
Casos confirmados de Dengue por municipio	30
Casos de Enfermedad de Chagas	31
Defectos del Tubo Neural.....	32
Mortalidad Materna	33
Defunciones por Cáncer Cervicouterino y de Mama..	34
Población General por Jurisdicción Sanitaria	35
Población General por municipio	36
Población por género en las Jurisdicciones Sanitarias	37
Directorio	38

Casos, Defunciones y Muestras para diagnóstico de Cólera Tamaulipas 1992 - 2017*



Fuente: Registro Nominal de Casos
* Hasta Semana Epi. N° 40/2017*

***Muestras
1,934**

Histórico de Diarreas Tamaulipas 2008 - 2017*

Años	Casos
2008	153,244
2009	154,925
2010	149,766
2011	150,673
2012	173,206
2013	191,407
2014	148,496
2015	160,650
2016	140,267
2017*	231,072

Morbilidad de Enfermedades Diarreicas por Jurisdicción Sanitaria Tamaulipas 2017*

Jurisdicción	Semana 40	Acumulado**
I	831	42,823
II	1,667	55,805
III	856	40,064
IV	609	30,847
V	334	13,791
VI	186	9,467
VII	49	1,983
VIII	96	2,547
IX	42	1,965
X	144	8,560
XI	127	3,930
XII	561	19,290
TOTAL	5,502	231,072

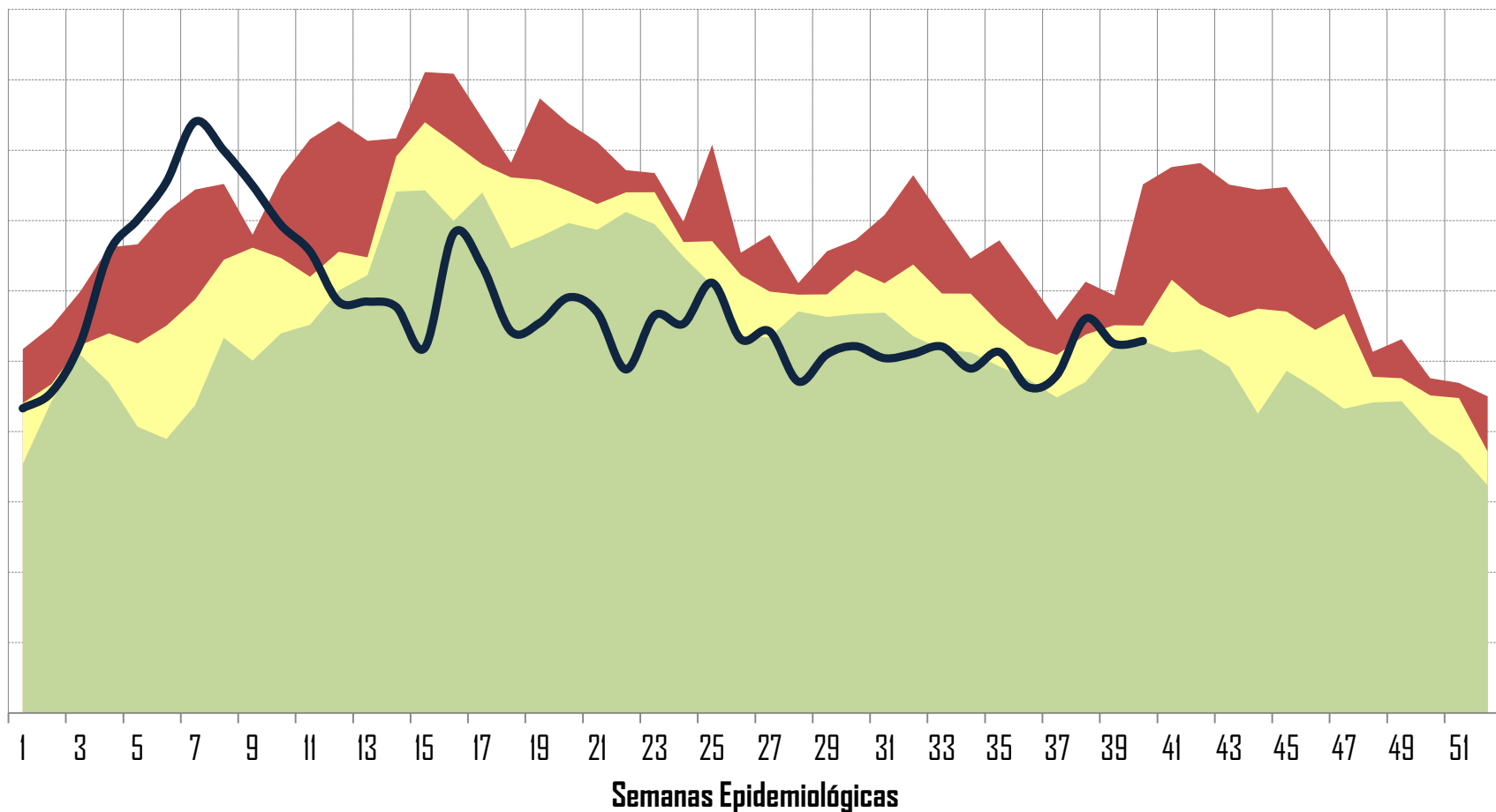
Fuente: Informe Semanal de Casos Nuevos /SUIVE-I-2014

*Hasta Semana Epi. No. 40/2017

**En 50.24 corresponde a la notificación de unidades CAF

Canal Endémico Infecciones intestinales por otros organismos y las mal definidas (A04, A08-A09 excepto A08.0) Tamaulipas (Todas las instituciones)

■ Q3
 ■ Q2
 ■ Q1
 — Casos incidentes 2017*



Fuente: Informe Semanal de Casos Nuevos /SUIVE-1-2014

Hasta Semana Epi. No. 40/2017

Defunciones por Enfermedades Diarreicas Agudas en < de 5 años Tamaulipas 2017*.

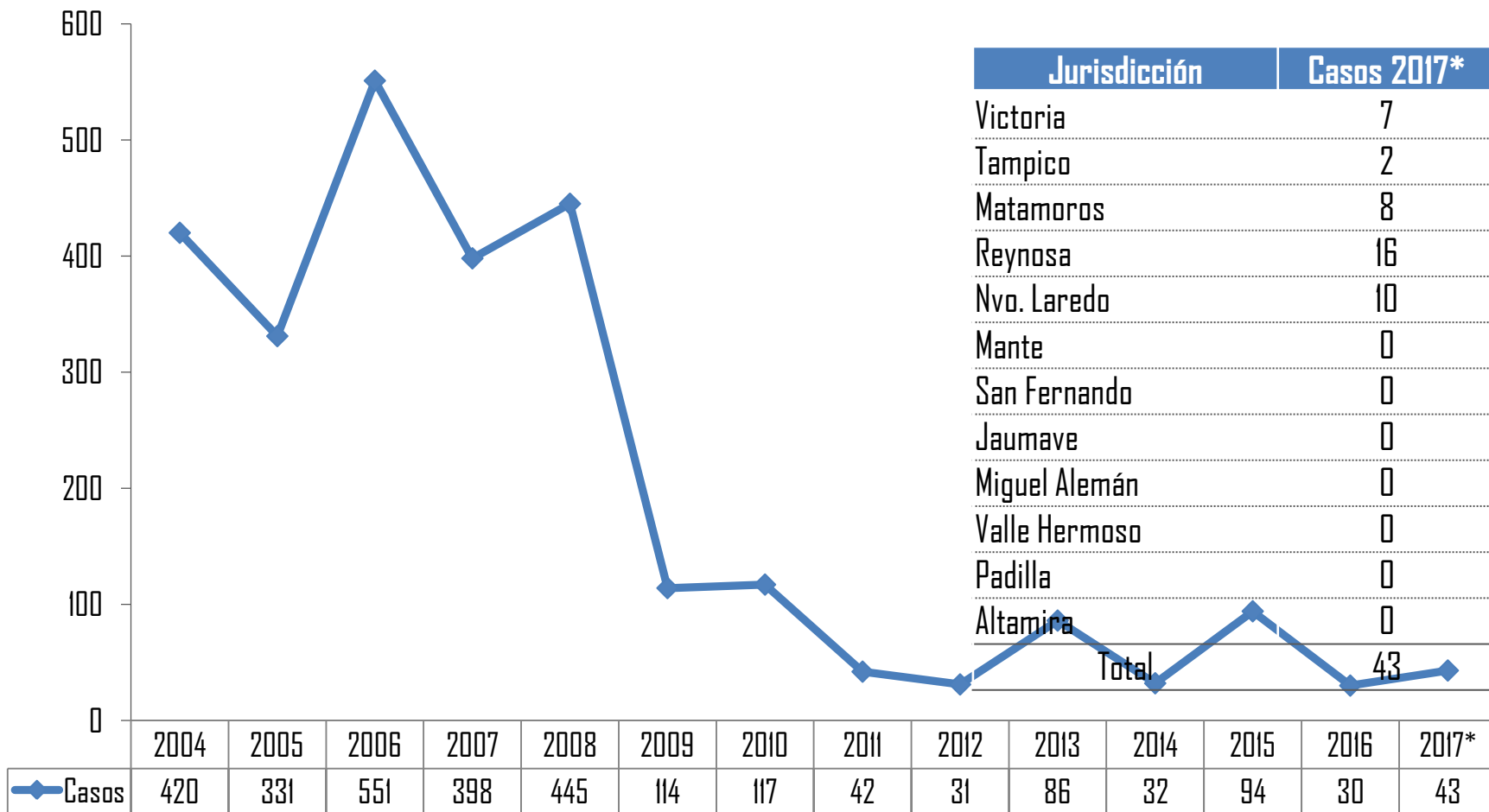
Histórico de Defunciones

Año	Def.	Tasa
2006	18	6,2
2007	12	4,2
2008	11	3,90
2009	1	0,36
2010	9	3,28
2011	9	3,3
2012	3	1,1
2013	6	2,23
2014	7	2,28
2015	5	1,63
2016	5	1,63
2017*	4	1,31

Por Jurisdicción Sanitaria

Juris	Def.	Tasa
I	0	0
II	0	0
III	1	2,24
IV	3	4,30
V	0	0
VI	0	0
VII	0	0
VIII	0	0
IX	0	0
X	0	0
XI	0	0
XII	0	0
Total	4	1,31

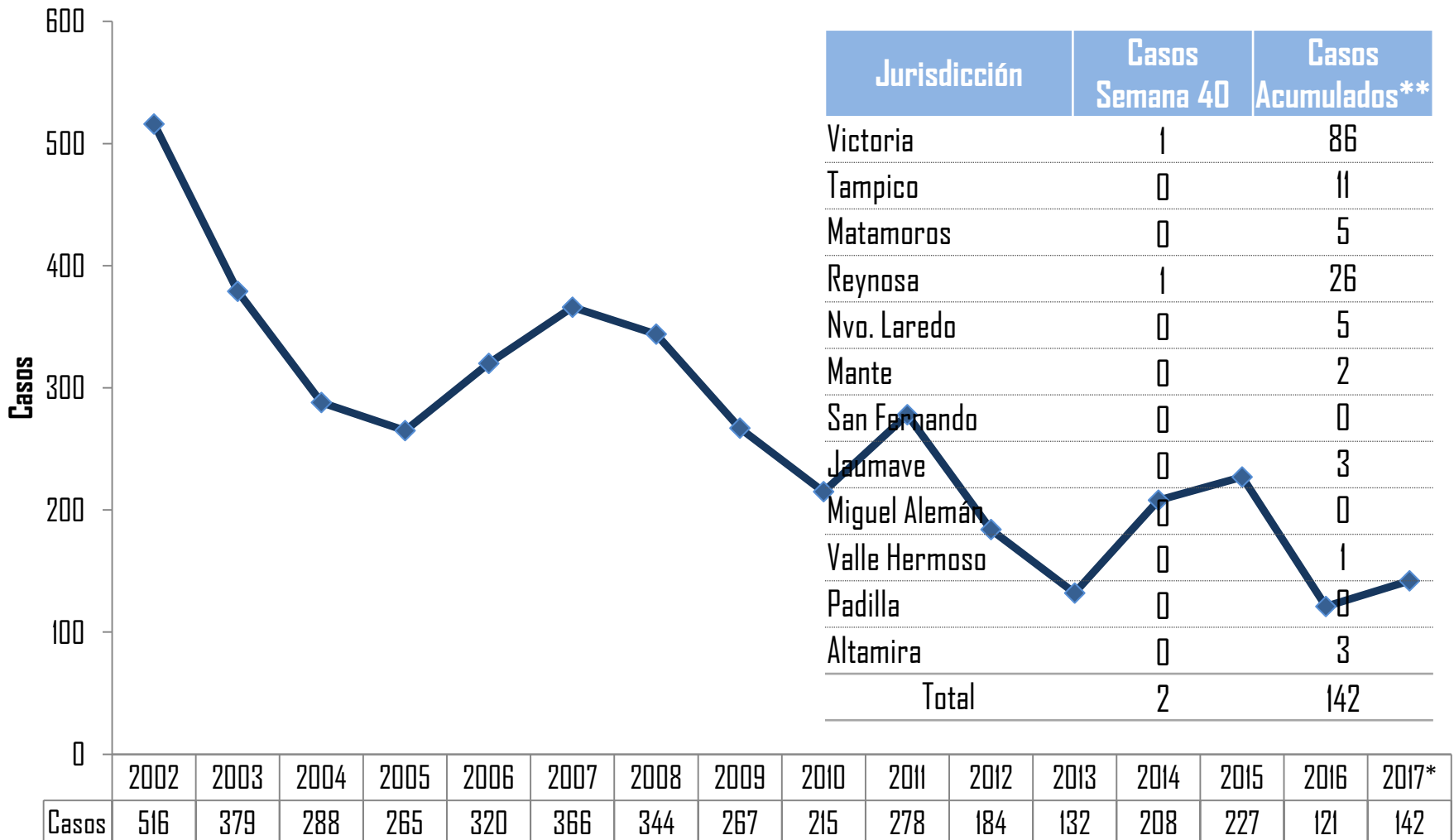
Casos de Rotavirus por Año Tamaulipas 2004 - 2017*.



Fuente: Registro Nominal de Casos

Hasta Semana Epi. No. 40/2017

Casos de Hepatitis por Año Tamaulipas 2002- 2017*



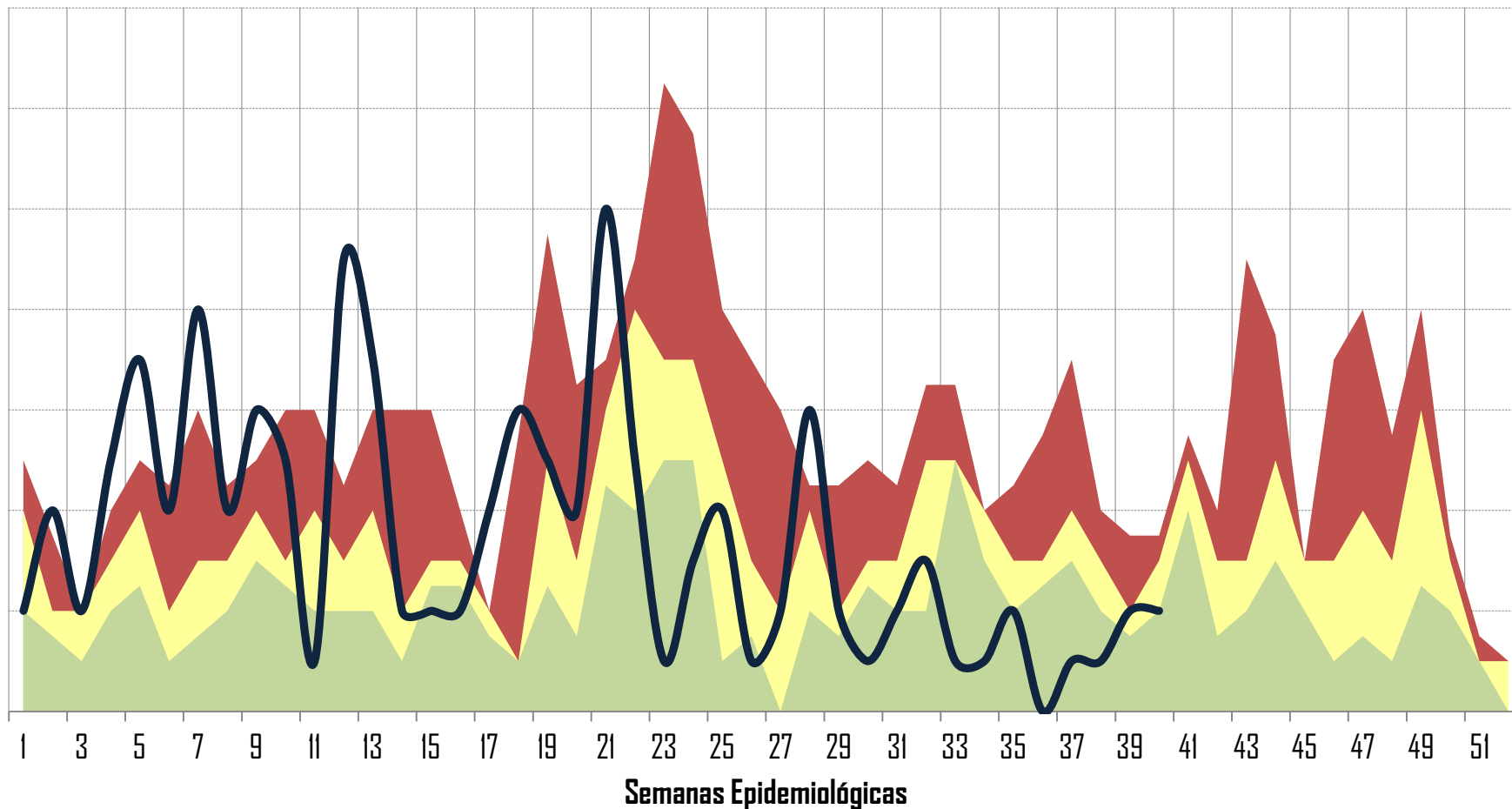
Fuente: Informe Semanal de Casos Nuevos /SUIVE-1-2014

*Hasta Semana Epi. No. 40/2017

**En 2.11% corresponde a la notificación de unidades CAF

Canal Endémico Hepatitis Aguda tipo A (B15) Tamaulipas (Todas las instituciones)

■ Q3 ■ Q2 ■ Q1 — Casos incidentes 2017*



Fuente: Informe Semanal de Casos Nuevos /SUIVE-1-2015

Hasta Semana Epi. No. 40/2017

Histórico de IRA 2009 - 2017*

Años	Casos
2009	956,140
2010	850,826
2011	740,239
2012	829,858
2013	848,716
2014	866,838
2015	757,402
2016	680,974
2017*	798,853

Morbilidad de Infecciones Respiratorias Agudas por Jurisdicción Sanitaria Tamaulipas 2017*

Jurisdicción	Semana 40	Acumulado **
I	3,584	147,858
II	4,472	175,531
III	2,646	121,628
IV	2,197	89,681
V	1,405	62,040
VI	961	49,606
VII	541	24,053
VIII	292	10,258
IX	257	8,589
X	558	26,705
XI	390	14,869
XII	1,822	68,035
TOTAL	19,125	798,853

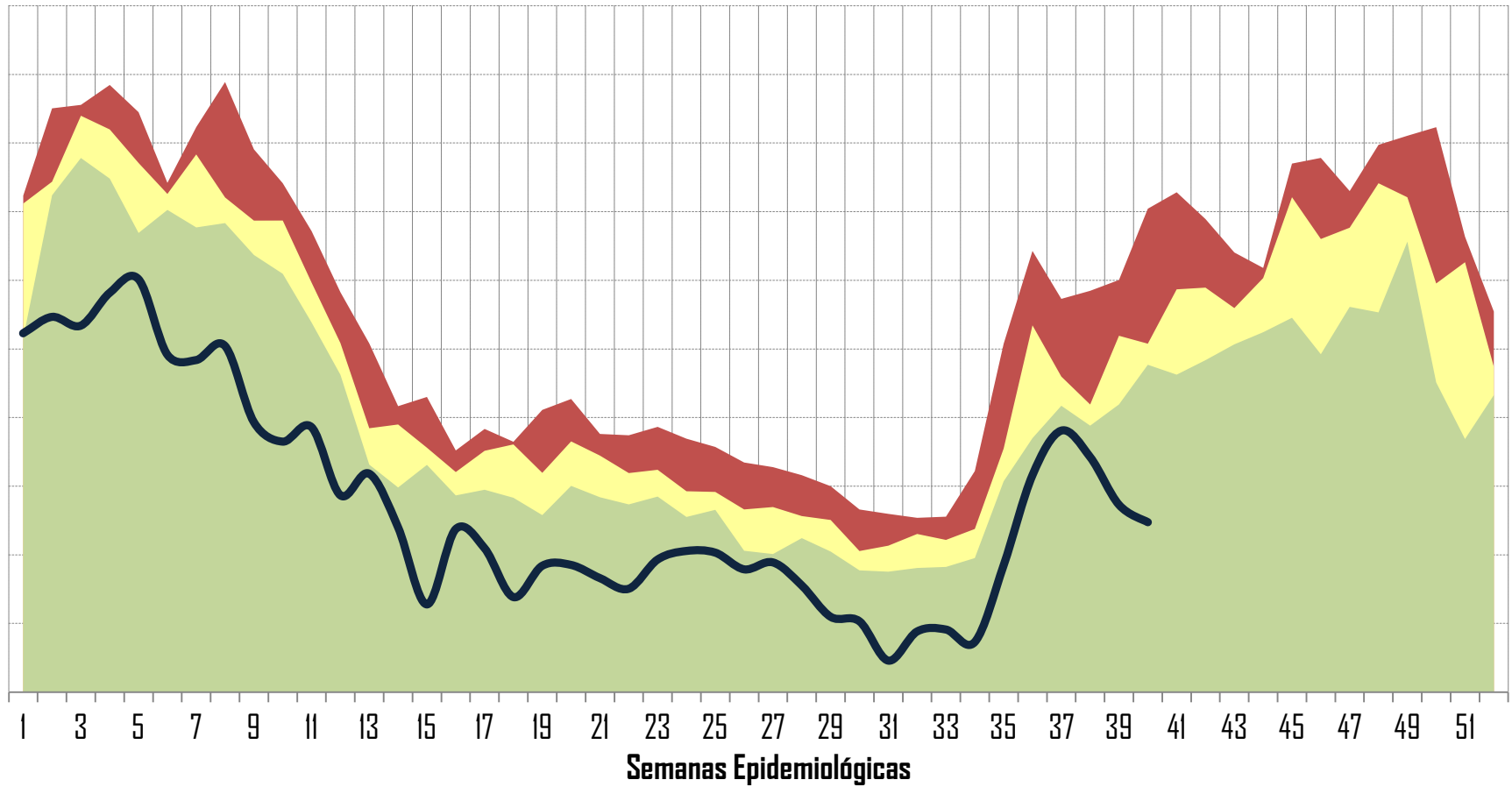
Fuente: Informe Semanal de Casos Nuevos /SUIVE-I-2014

*Hasta Semana Epi. No. 40/2017

**En 42.31% corresponde a la notificación de unidades CAF

Canal Endémico Infecciones Respiratorias Agudas (J00-J06, J20, J21 excepto J02.0 y J03.0) Tamaulipas (Todas las instituciones)

■ Q3 ■ Q2 ■ Q1 — Casos incidentes 2017*



Defunciones por Infecciones Respiratorias Agudas en < de 5 años Tamaulipas

Histórico defunciones 2005 - 2017*

Año	Def.	Tasa
2005	31	9.38
2006	26	9.09
2007	13	4.56
2008	9	3.20
2009	23	8.3
2010	42	15.3
2011	16	5.86
2012	10	3.69
2013	5	1.86
2014	18	5.85
2015	13	4.23
2016	14	4.57
2017*	4	1.31

Defunciones por Jurisdicción 2017*

Jurisdicción	Def.	Tasa
I	0	0
II	0	0
III	2	4.47
IV	0	0
V	1	2.68
VI	0	0
VII	0	0
VIII	0	0
IX	0	0
X	1	5.57
XI	0	0
XII	0	0
Total	4	1.31

Morbilidad de Neumonías y Bronconeumonías 2017*

Histórico 2006 - 2017*

Años	Casos
2009	5,602
2010	6,009
2011	4,882
2012	5,167
2013	6,003
2014	6,321
2015	4,921
2016	4,416
2017*	3,394

Por jurisdicción Sanitaria 2017*

Jurisdicción	Semana 40	Acumulado **
I	11	864
II	13	538
III	6	351
IV	17	428
V	3	717
VI	0	54
VII	2	71
VIII	1	33
IX	0	12
X	7	178
XI	0	12
XII	5	136
TOTAL	65	3,394

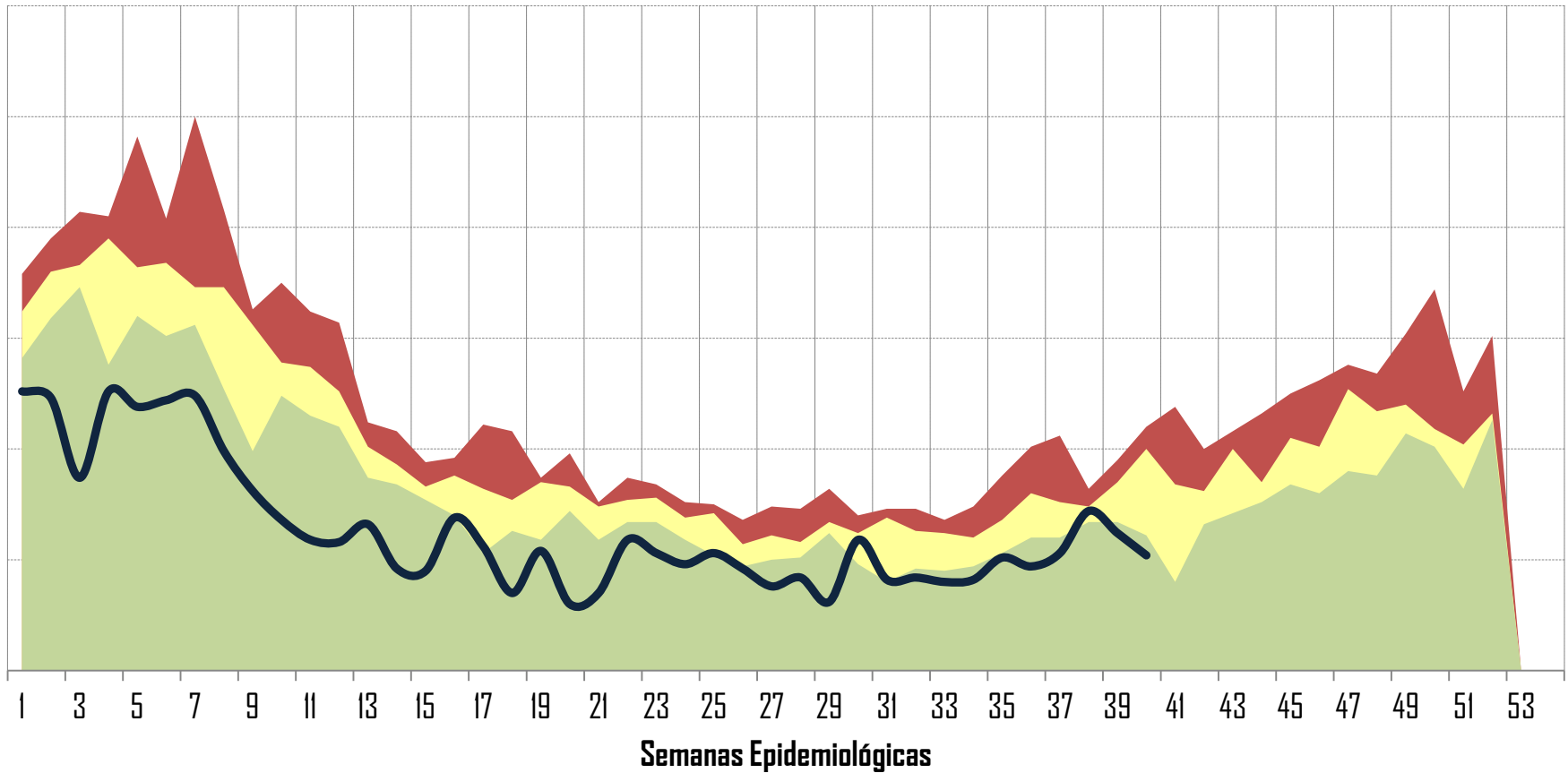
Fuente: Informe Semanal de Casos Nuevos /SUIVE-I-2014

*Hasta Semana Epi. No. 40/ 2017

**En 24.63% corresponde a la notificación de unidades CAF

Canal Endémico Neumonías y Bronconeumonías J12-J18 excepto J18.2 Tamaulipas (Todas las instituciones)

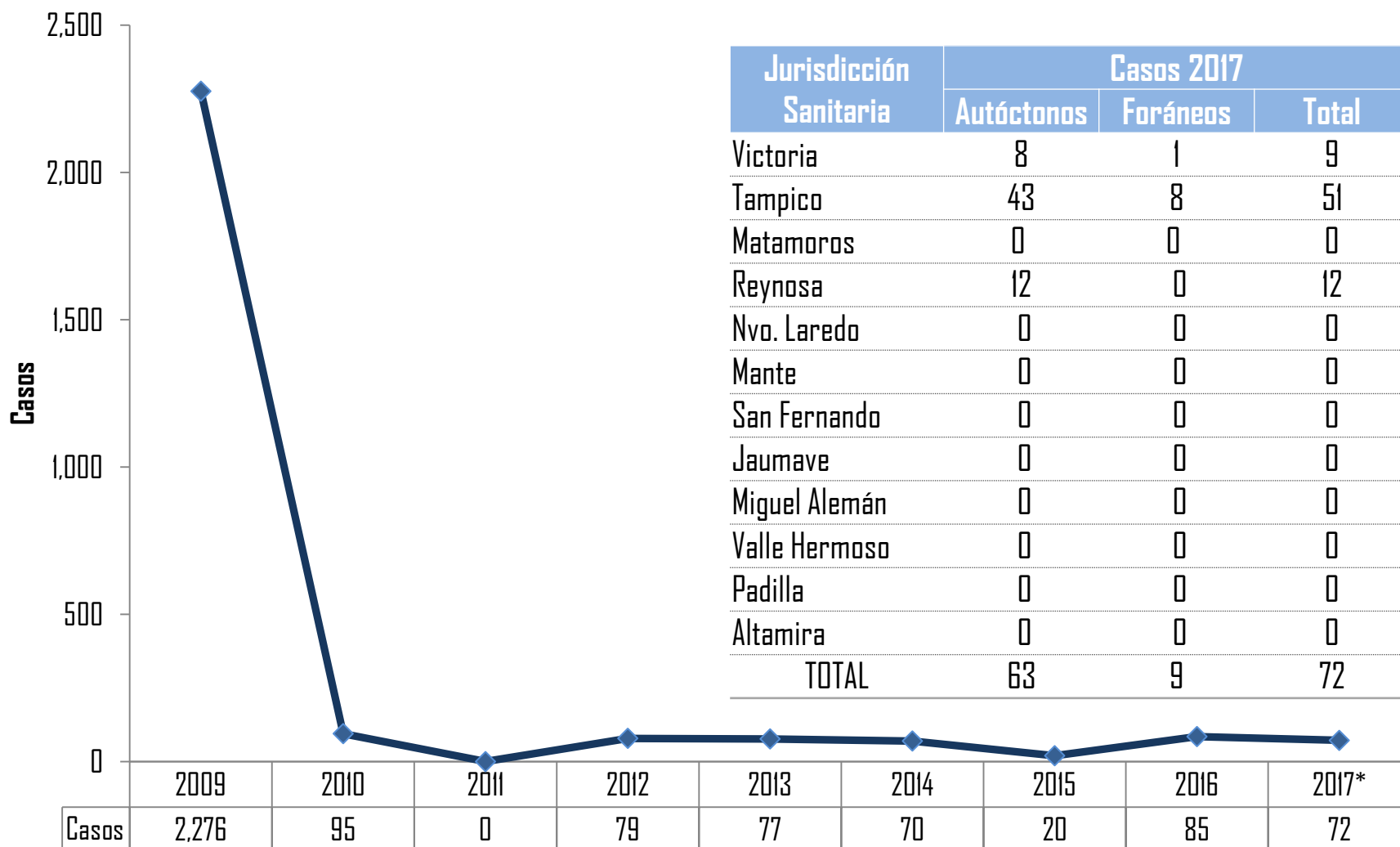
■ Q3 ■ Q2 ■ Q1 — Casos incidentes 2017*



Fuente: Informe Semanal de Casos Nuevos /SUIVE-1-2014

Hasta Semana Epi. No. 40/2017

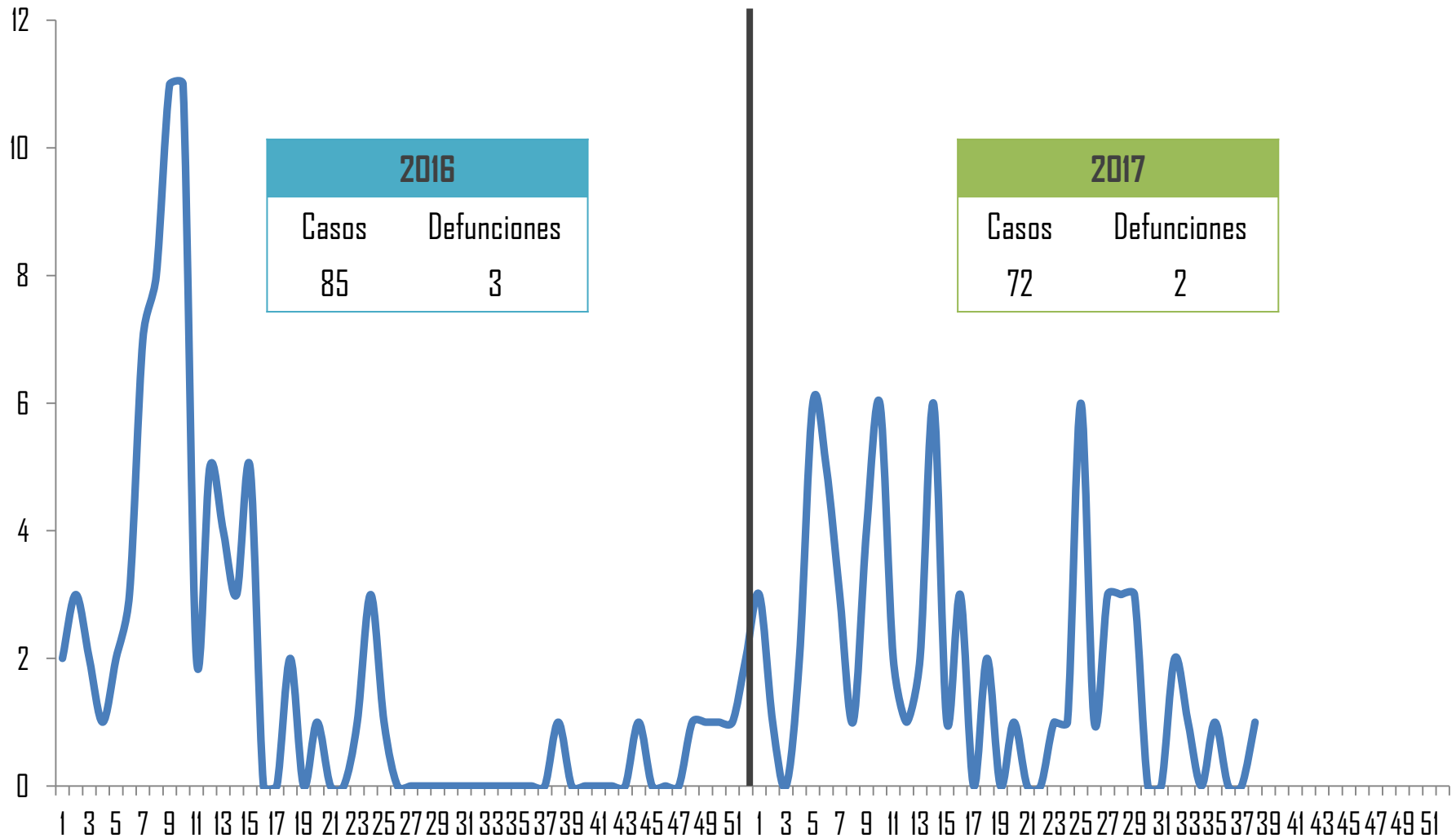
Casos de Influenza por Año Tamaulipas 2009 - 2016*



Fuente: Plataforma Única de Información de Influenza

Hasta Semana Epi. No. 40/2017

Situación Epidemiológica Influenza Tamaulipas 2016-2017*



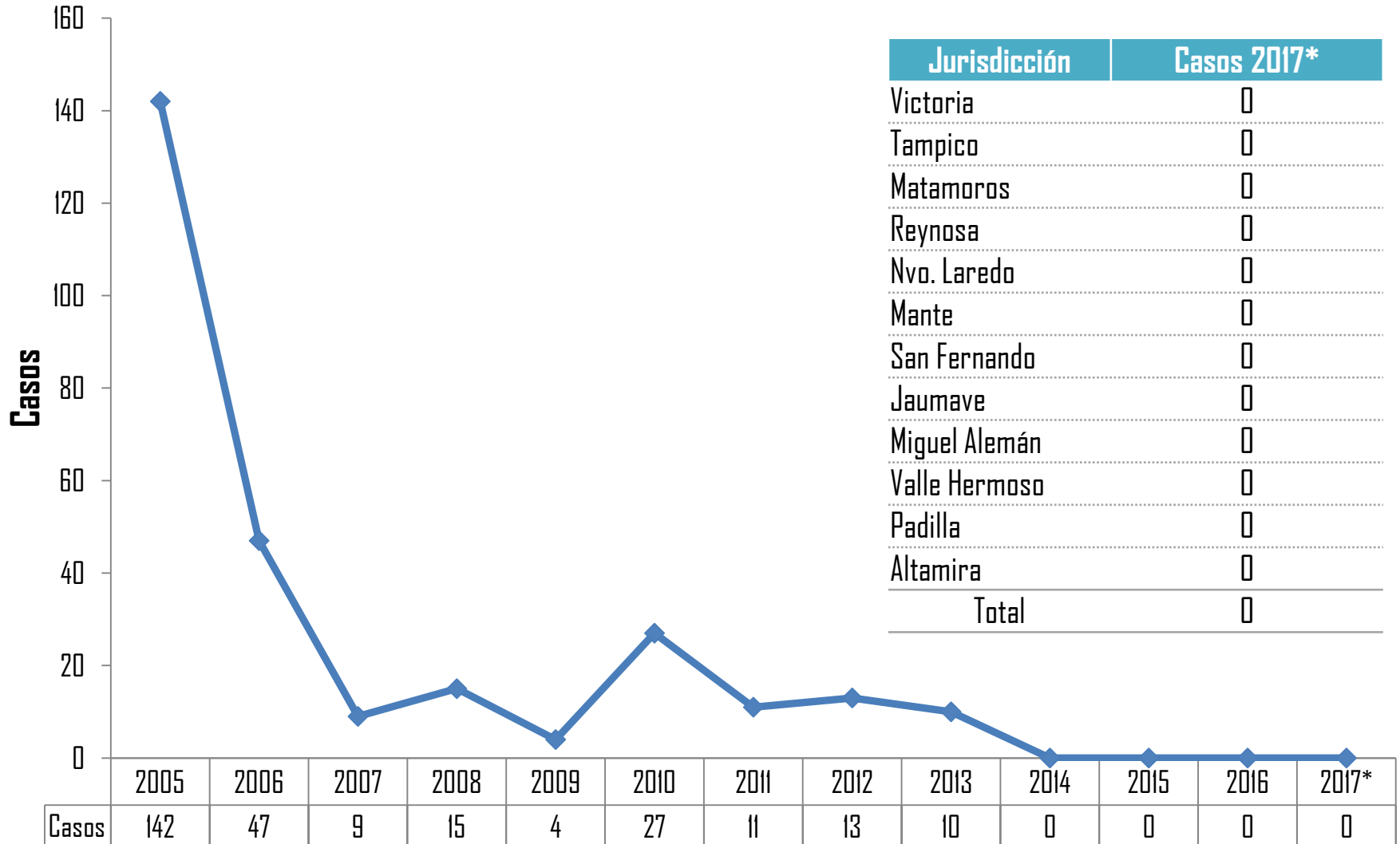
Fuente: Plataforma Única de Información de Influenza
*Hasta la Semana Epi. No. 40/2017

Situación Epidemiológica de Influenza por Municipio Tamaulipas 2017*

Municipio	Autóctonos	
	Casos	Defunciones
Altamira	4	0
Cd. Madero	19	1
Gustavo Díaz Ordaz	1	0
Miguel Alemán	1	0
Reynosa	9	1
San Fernando	1	0
Tampico	20	0
Victoria	8	0
TOTAL	63	2

Municipio	Foráneos	
	Casos	Defunciones
San Luis Potosí	2	0
Colima	1	0
Nuevo León	1	0
Veracruz	4	0
DF	1	0
TOTAL	9	0

Casos de Rubéola por Año Tamaulipas 2005- 2017*

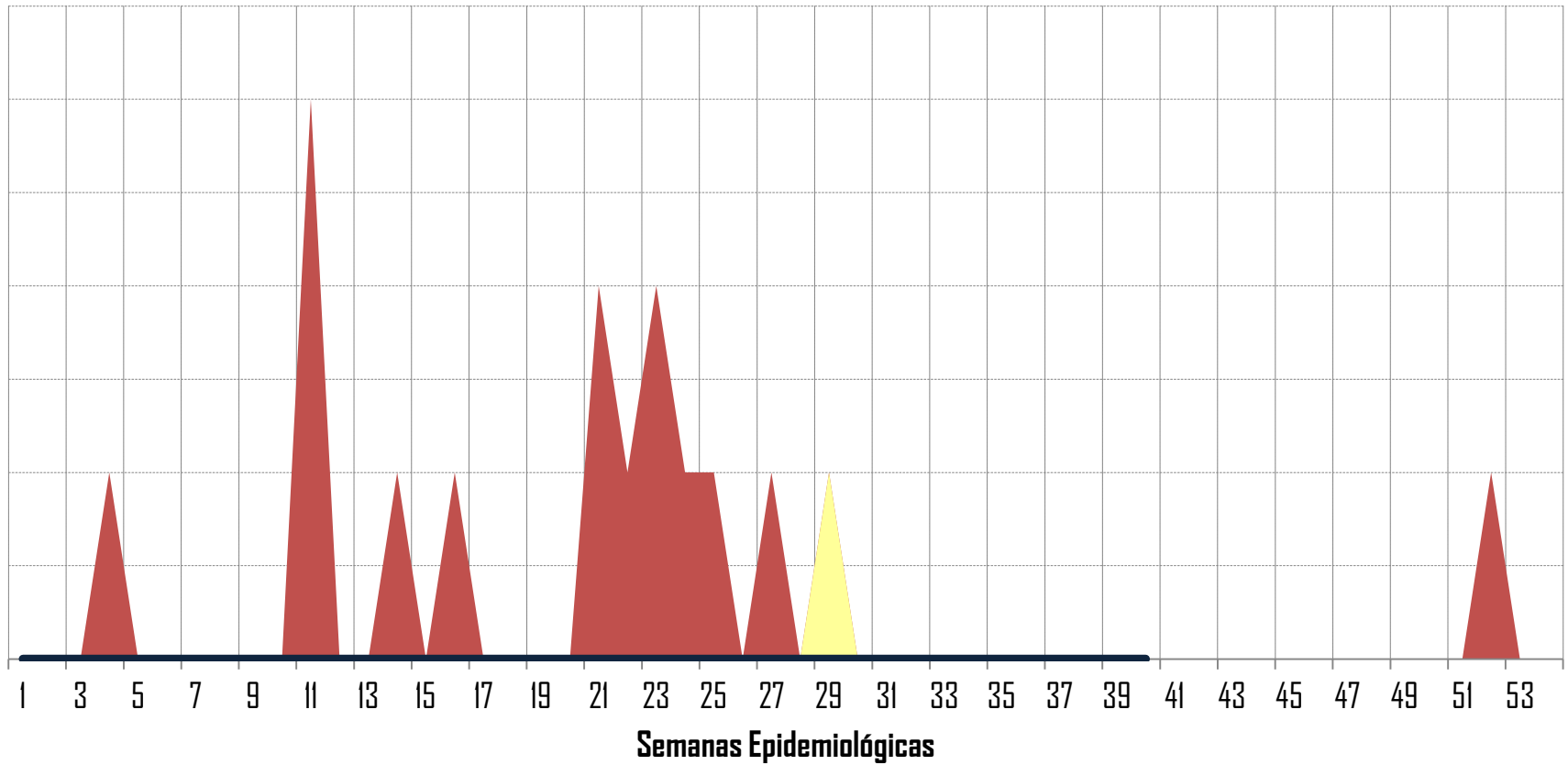


Fuente: Informe Semanal de Casos Nuevos /SUIVE-1-2014

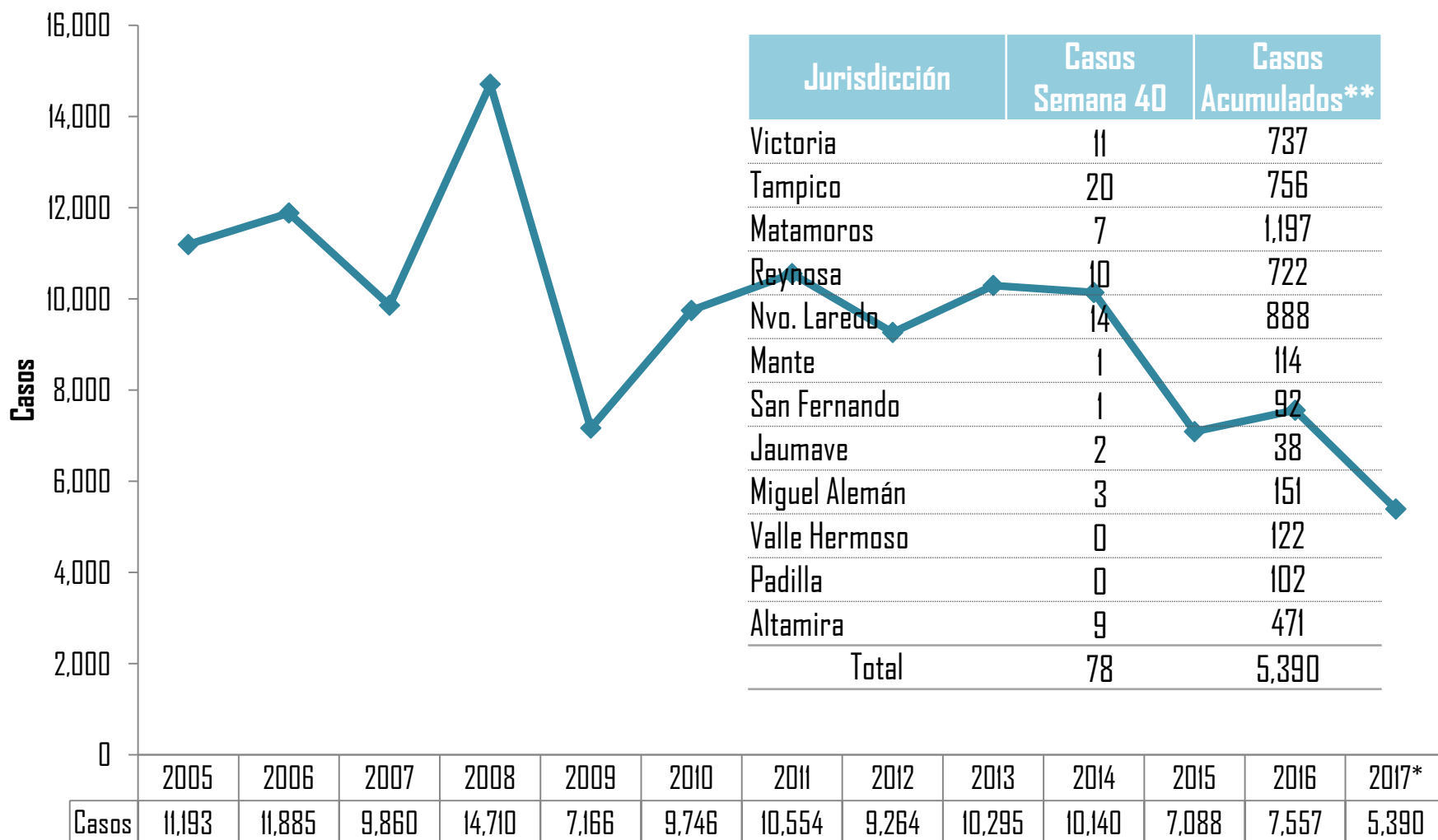
Hasta Semana Epi. No. 40/2017

Canal Endémico Rubéola (B06) Tamaulipas (Todas las instituciones)

■ Q3 ■ Q2 ■ Q1 — Casos incidentes 2017*



Casos de Varicela por Año Tamaulipas 2004 - 2017*



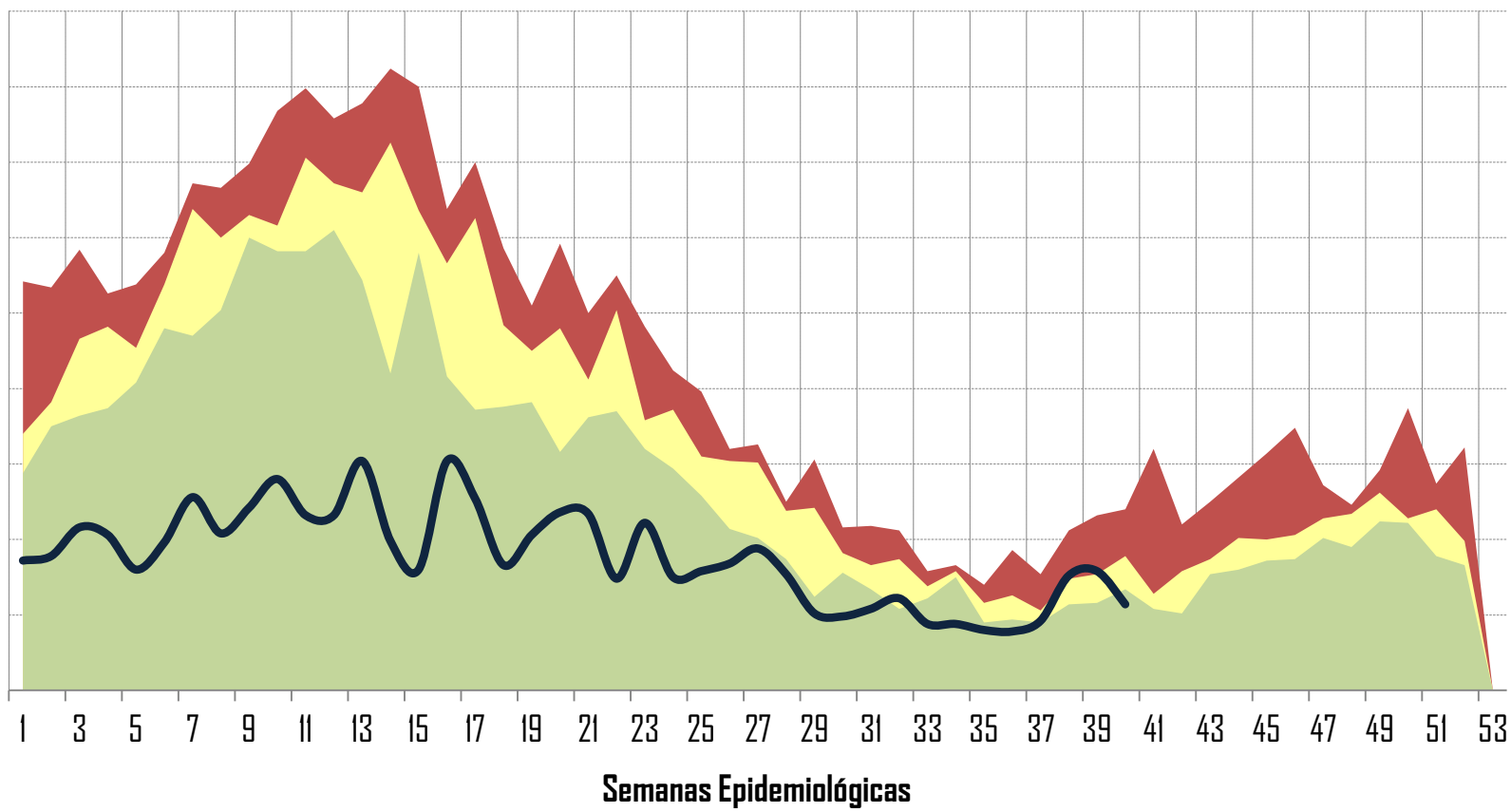
Fuente: Informe Semanal de Casos Nuevos /SUIVE-I-2014

*Hasta Semana Epi. No. 40/ 2017

**En 34.34% corresponde a la notificación de unidades CAF

Canal Endémico de Varicela Tamaulipas (Todas las instituciones)

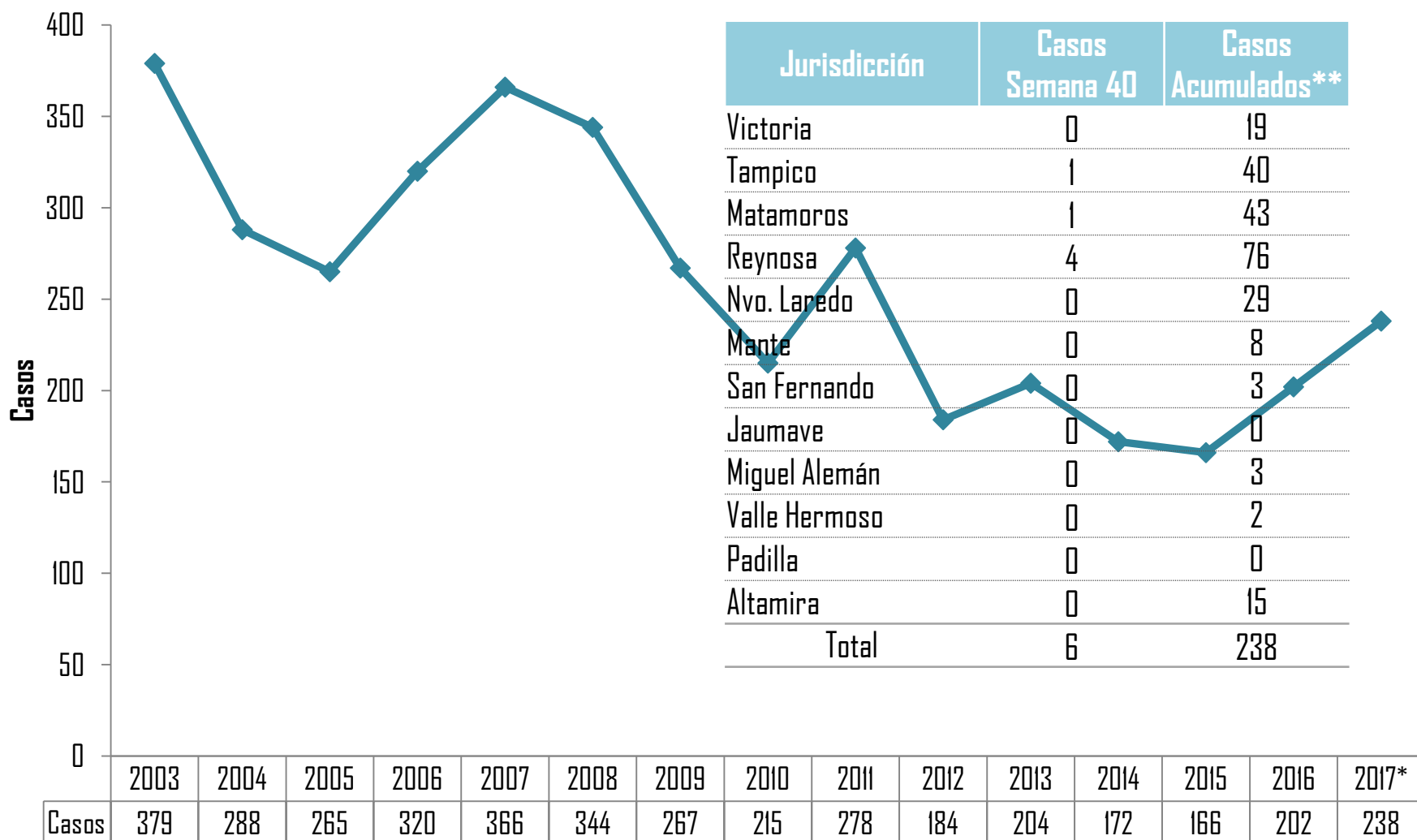
■ Q3 ■ Q2 ■ Q1 — Casos incidentes 2017*



Fuente: Informe Semanal de Casos Nuevos /SUIVE-1-2014

Hasta Semana Epi. No. 40/2017

Casos de Parotiditis Infecciosa por Año Tamaulipas 2003 - 2017*



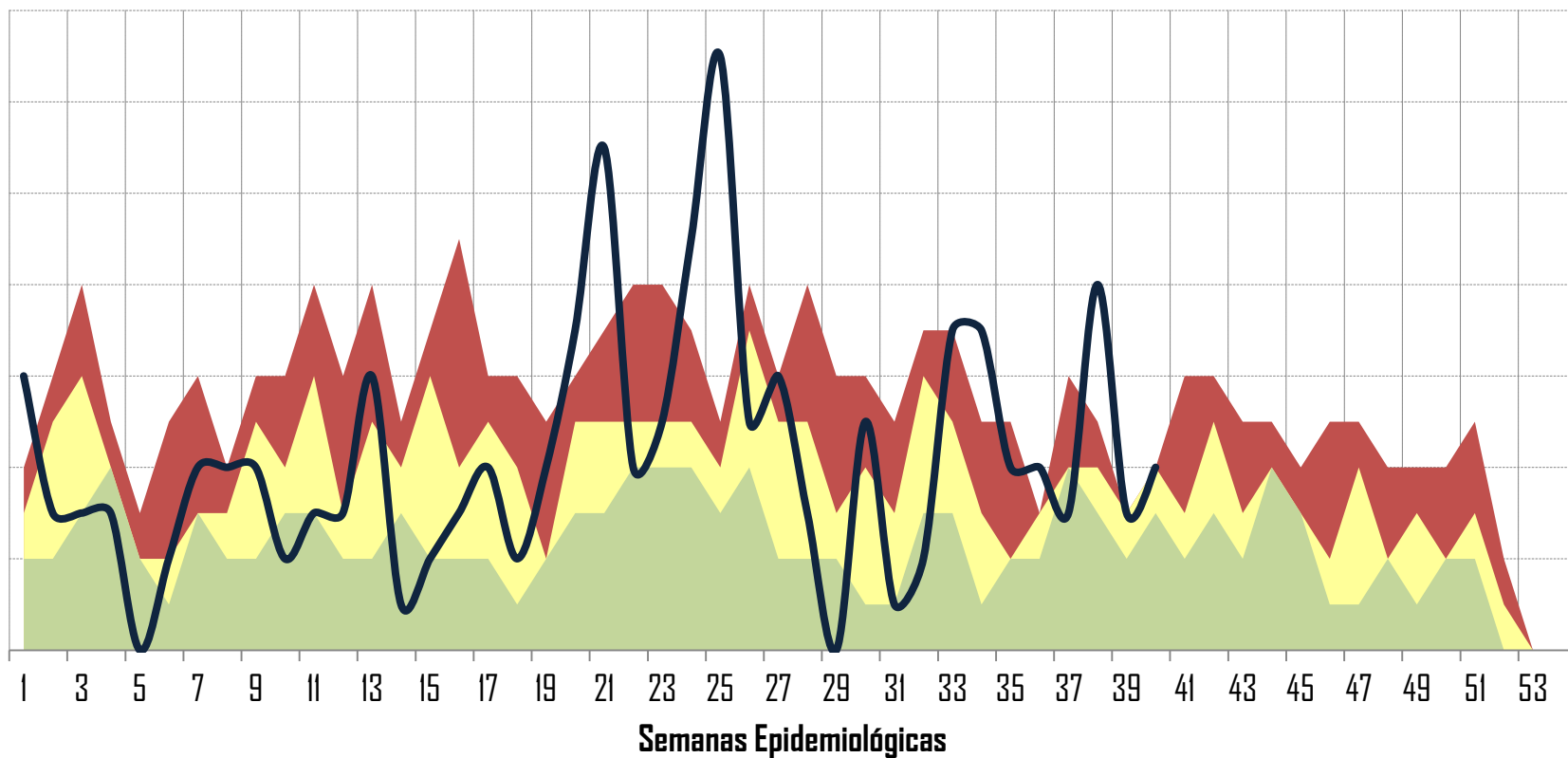
Fuente: Informe Semanal de Casos Nuevos /SUIVE-I-2014

*Hasta Semana Epi. No. 40/ 2017

**En 28.57% corresponde a la notificación de unidades CAF

Canal Endémico Parotiditis Infecciosa (B26) Tamaulipas (Todas las instituciones)

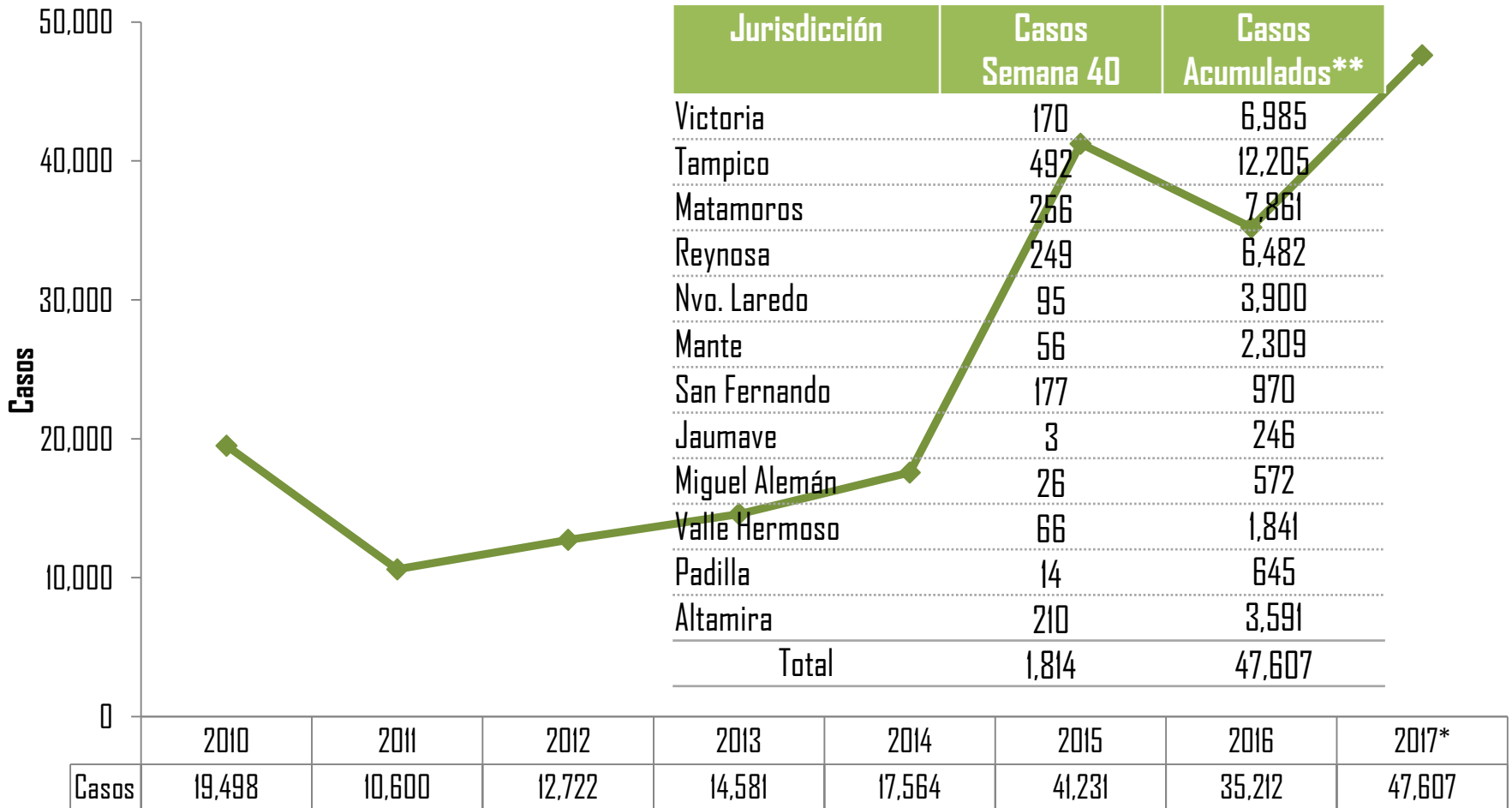
■ Q3
 ■ Q2
 ■ Q1
 — Casos incidentes 2017*



Fuente: Informe Semanal de Casos Nuevos /SUIVE-1-2014

*Hasta Semana Epi. No. 40/2017

Casos de Conjuntivitis (B30.3, H10.0) por Año Tamaulipas 2004- 2017*



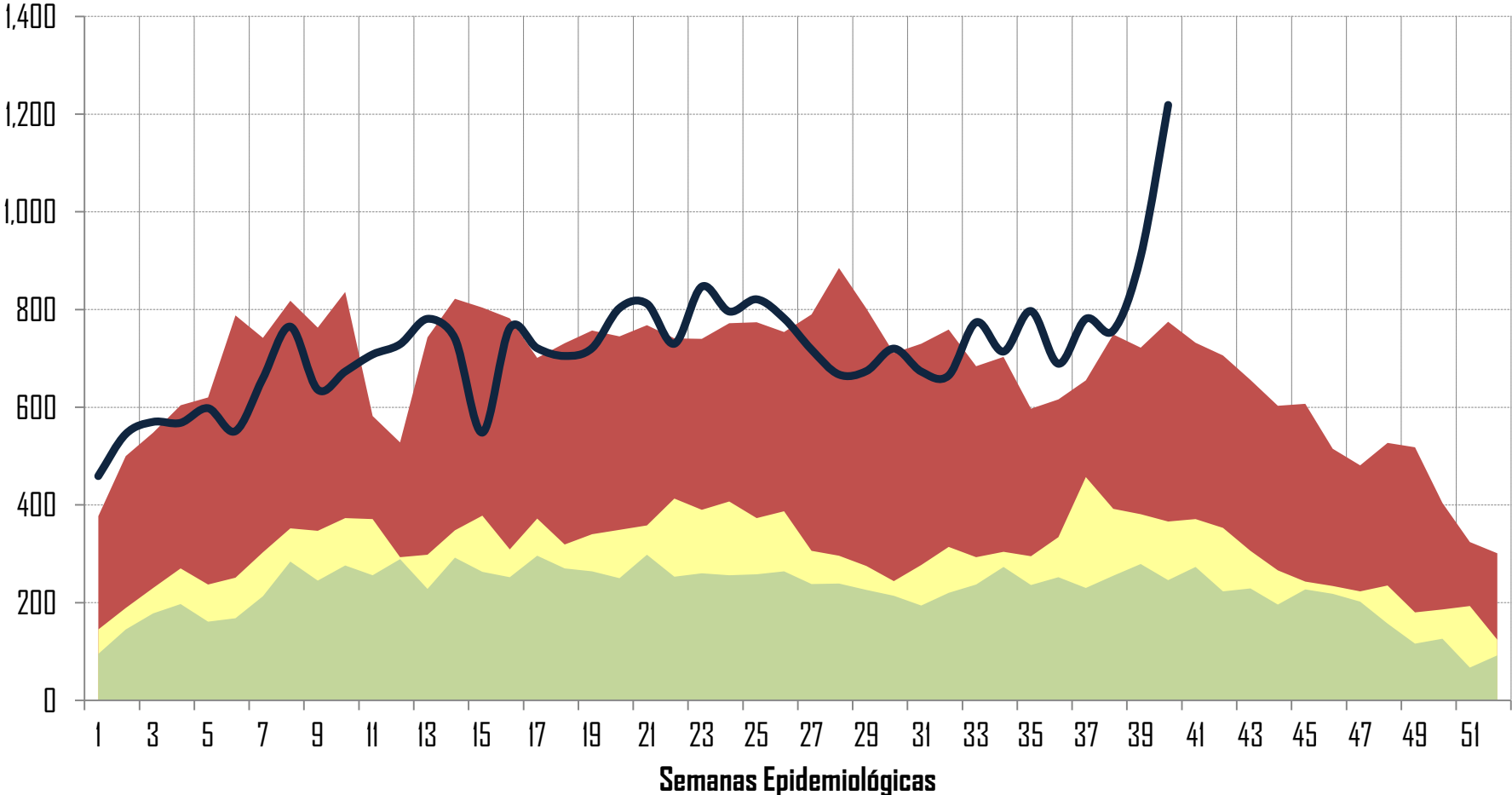
Fuente: Informe Semanal de Casos Nuevos /SUIVE-I-2014

*Hasta Semana Epi. No. 40/ 2017

**En 39.53% corresponde a la notificación de unidades CAF

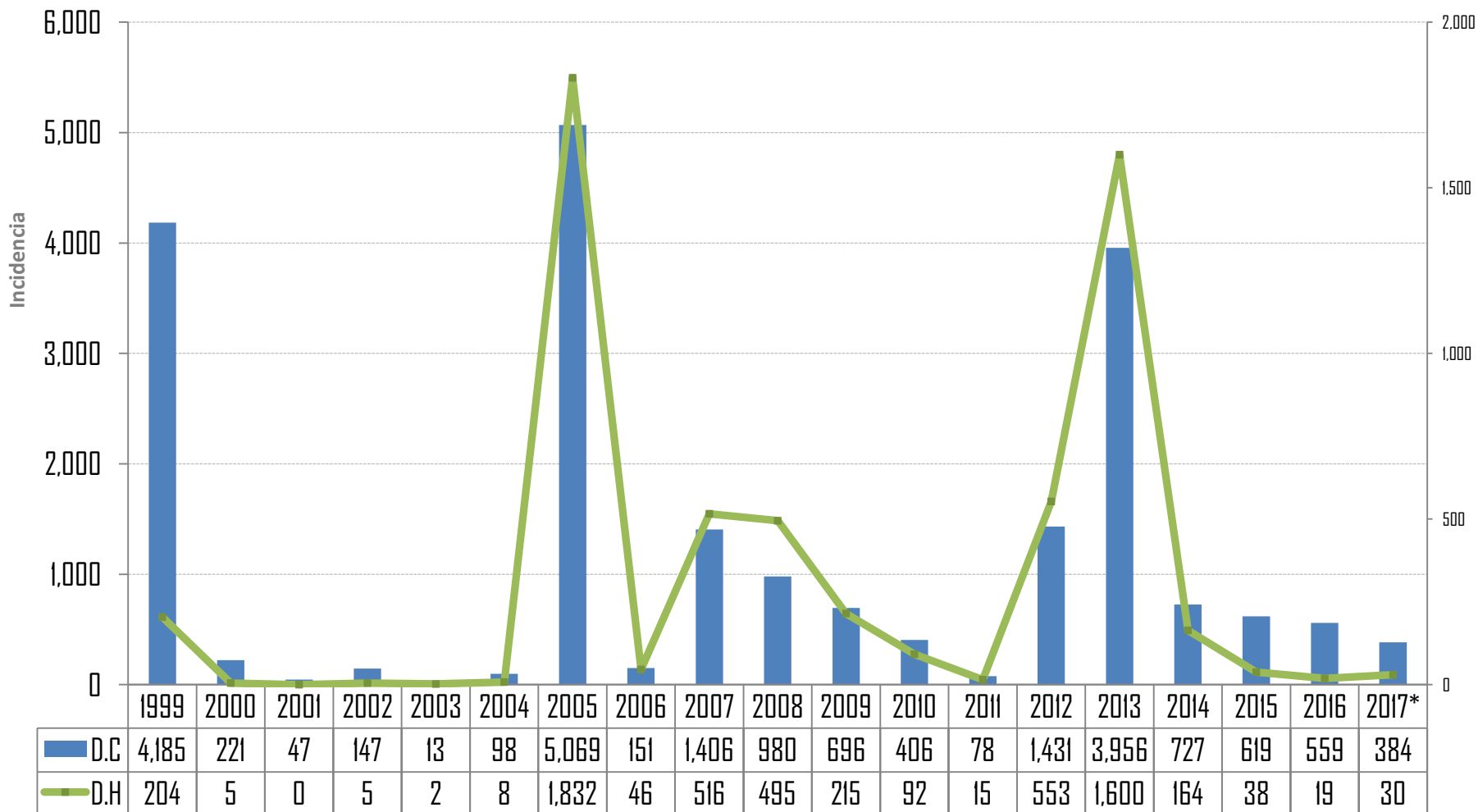
Canal Endémico Conjuntivitis (B30.3, H10.0) Tamaulipas (Todas las instituciones)

■ Q3
 ■ Q2
 ■ Q1
 — Casos incidentes 2017*



Fuente: Informe Semanal de Casos Nuevos /SUIVE-1-2014
 *Hasta Semana Epi. No. 40/2017

Incidencia de Casos de Dengue Clásico y Hemorrágico en Tamaulipas 1999-2017*



Fuente: Plataforma Única de Información de Dengue

Hasta Semana Epi. No. 40/2017

Casos Confirmados y Tasa de Incidencia de Dengue Nivel Nacional 2017*

Lugar	Estado	Casos	Defunciones	Tasa*
1	Guanajuato	1636		27.69
2	Nuevo León	948		18.13
3	Chiapas	933		17.34
4	Veracruz	855		10.47
5	Tamaulipas	369		10.19
6	Hidalgo	265		8.99
7	Guerrero	310		8.59
8	Morelos	159		8.09
9	Nayarit	86		6.78
10	Quintana Roo	110		6.61

Casos Probables y Confirmados de Dengue Clásico y Hemorrágico Por Jurisdicción Tamaulipas 2017*

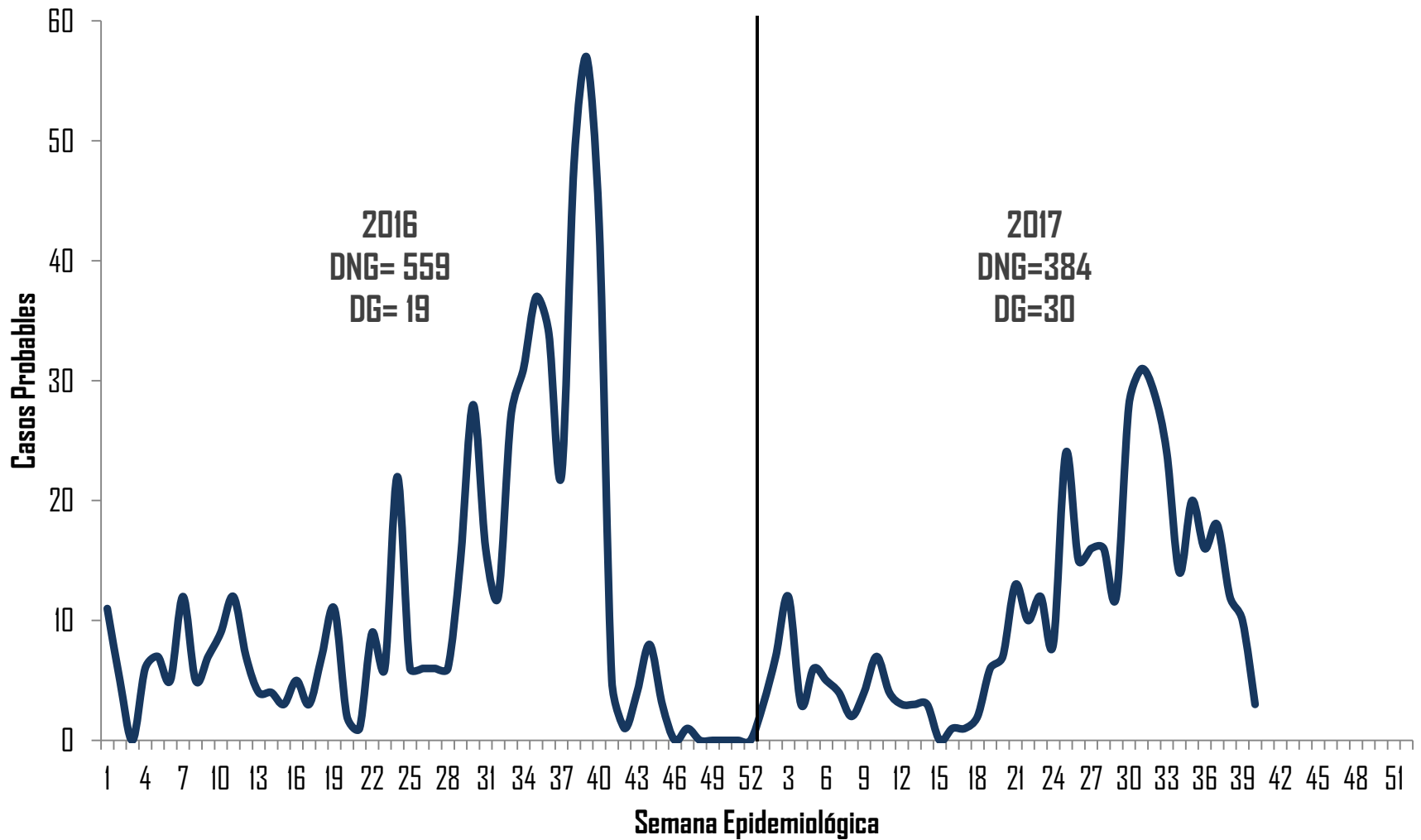
Dengue Clásico

Jurisdicción	Probables	Confirmados
I	733	79
II	382	41
III	543	53
IV	768	111
V	99	10
VI	776	26
VII	39	1
VIII	18	3
IX	6	0
X	116	25
XI	70	7
XII	298	28
Total	3,848	384

Dengue Hemorrágico

Jurisdicción	Probables	Confirmados
I	30	15
II	17	2
III	3	0
IV	23	7
V	3	1
VI	12	0
VII	6	2
VIII	4	0
IX	1	0
X	7	2
XI	3	0
XII	5	1
Total	114	30

Situación Epidemiológica de Dengue Tamaulipas 2016 - 2017*

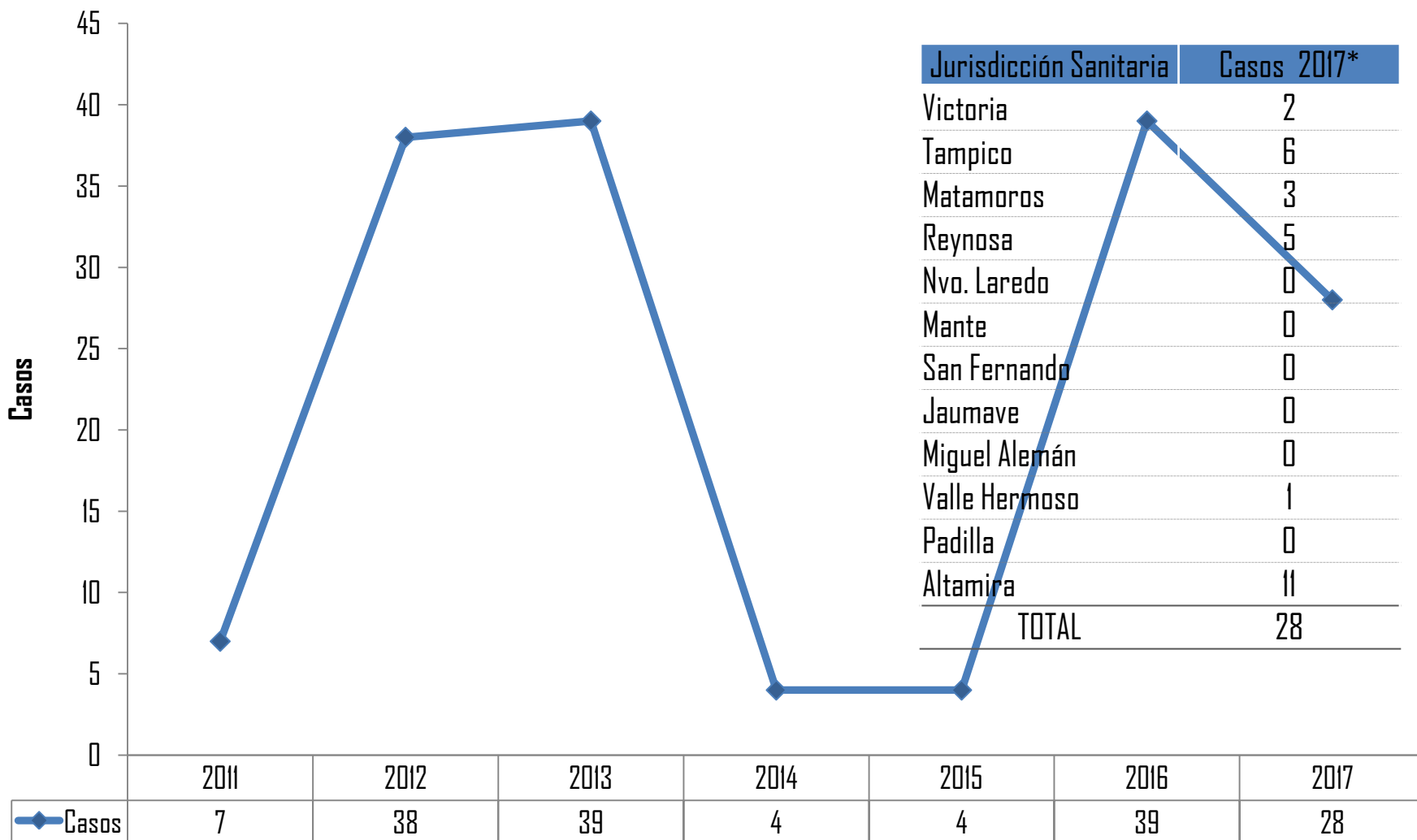


Municipios con Casos Confirmados de Dengue Tamaulipas 2017*

Municipio	DC	DH	Total
Reynosa	111	7	118
Victoria	72	12	84
Matamoros	53	0	53
Tampico	27	1	28
Rio Bravo	25	2	27
Altamira	19	1	20
Mante	16	0	16
Madero	14	1	15
Nuevo Laredo	10	1	11
Gonzalez	8	0	8
Gómez Farías	4	0	4
Casas	3	0	3
Guemez	1	2	3
Hidalgo	2	1	3

Municipio	DC	DH	Total
San Fernando	1	2	3
Xicotencatl	3	0	3
Antiguo Morelos	2	0	2
Jimenez	2	0	2
Padilla	2	0	2
San Carlos	2	0	2
Tula	2	0	2
Abasolo	1	0	1
Aldama	1	0	1
Jaumave	1	0	1
Ocampo	1	0	1
Villagran	1	0	1
Total	384	30	414

Casos de Tripanosomiasis Americana (Enfermedad de Chagas) por año Tamaulipas 2017*



Fuente: Plataforma ECOLLS

*Hasta Semana Epi. No 40/2017

Histórico de casos Defecto de Tubo Neural al Nacimiento 2006 - 2017*

Histórico de Casos Tamaulipas 2006 - 2017*

Casos por Jurisdicción 2017*

Años	Casos	Tasa
2006	33	5.4
2007	31	5.4
2008	36	3.6
2009	29	5.0
2010	26	4.5
2011	34	6.2
2012	32	5.9
2013	23	4.2
2014	19	3.0
2015	31	5.0
2016	40	6.5
2017*	69	11.23

Jurisdicción	Casos	Tasa
I	10	1.62
II	24	3.90
III	9	1.46
IV	19	3.09
V	0	0
VI	1	0.16
VII	1	0.16
VIII	0	0
IX	0	0
X	3	0.48
XI	0	0
XII	2	0.32
Total	69	11.23

Mortalidad Materna Tamaulipas

Histórico Defunciones 2006 - 2017*

Años	Def	R. M. M.
2006	35	61.3
2007	22	44.7
2008	38	63.6
2009	30	52.6
2010	26	44.7
2011	12	20.4
2012	22	37.4
2013	28	47.6
2014	18	28.8
2015	14	22.4
2016	20	36.0
2017*	18	28.8

Defunciones 2017*

Jurisdicción	Def.
I	4
II	8
III	3
IV	1
V	1
VI	0
VII	0
VIII	0
IX	0
X	1
XI	0
XII	0
R. M. M	18

Fuente: Sistema de V. E de Muertes Maternas.
Hasta la Semana Epi No. 40/2017

** Razón de Muertes Maternas

Defunciones por Cáncer Cervicouterino y Cáncer de Mama Tamaulipas

**Histórico defunciones
2005 - 2017***

Año	CaCu	Ca Mama
2006	152	161
2007	126	149
2008	106	94
2009	122	152
2010	93	143
2011	79	115
2012	91	174
2013	105	174
2014	111	164
2015	99	178
2016	98	208
2017*	82	157

**Defunciones por Jurisdicción
2017***

Jurisdicción	CaCu	Ca Mama
I	7	13
II	13	42
III	13	18
IV	14	33
V	13	14
VI	2	7
VII	1	4
VIII	1	0
IX	1	3
X	5	7
XI	1	2
XII	11	14
Total	82	157

Población por Jurisdicción Sanitaria Tamaulipas 2017

Jurisdicción	Población	%
Victoria	434,797	12.00
Tampico	525,869	14.52
Matamoros	536,684	14.81
Reynosa	701,518	19.37
Nuevo Laredo	424,098	11.71
Mante	185,162	5.11

Jurisdicción	Población	%
San Fernando	71,107	1.96
Jaumave	59,724	1.65
Miguel Alemán	71,577	1.98
Valle Hermoso	198,430	5.48
Padilla	74,855	2.07
Altamira	338,784	9.35
Estado	3,622,605	100.00

Población por municipio Tamaulipas 2017

Municipio	Población
001 Abasolo	12,724
002 Aldama	32,121
003 Altamira	259,602
004 Antigua Morelos	9,692
005 Burgos	4,651
006 Bustamante	8,002
007 Camargo	14,343
008 Casas	4,702
009 Ciudad Madero	212,543
010 Cruillas	1,954
011 Gomez Farías	9,338
012 González	47,061
013 Güemez	17,088
014 Guerrero	5,251
015 Gustavo Díaz Ordaz	16,977

Municipio	Población
016 Hidalgo	24,952
017 Jaumave	16,357
018 Jiménez	8,777
019 Llera	17,840
020 Mainero	2,696
021 El Mante	124,165
022 Matamoros	536,684
023 Méndez	4,583
024 Mier	4,261
025 Miguel Alemán	30,745
026 Miquihuana	3,656
027 Nuevo Laredo	424,098
028 Nuevo Morelos	3,726
029 Ocampo	13,699
030 Padilla	15,432

Municipio	Población
031 Palmillas	1,941
032 Reynosa	701,518
033 Río Bravo	131,386
034 San Carlos	9,627
035 San Fernando	59,919
036 San Nicolás	1,075
037 Soto La Marina	27,220
038 Tampico	313,326
039 Tula	29,768
040 Valle Hermoso	67,044
041 Victoria	361,077
042 Villagrán	6,442
043 Xicotencatl	24,542
Total general	3,622,605

Población por Género en las Jurisdicciones Sanitarias Tamaulipas 2017

Jurisdicción	Población Femenina	%
Victoria	221,486	12.04
Tampico	274,864	14.95
Matamoros	271,465	14.76
Reynosa	353,504	19.22
Nvo. Laredo	214,461	11.66
Mante	93,997	5.11
San Fernando	35,378	1.92
Jaumave	29,810	1.62
Miguel Alemán	35,789	1.95
Valle Hermoso	100,238	5.45
Padilla	37,057	2.02
Altamira	170,884	9.29
Estatad Mujeres	1,838,933	100.00

Jurisdicción	Población Masculina	%
Victoria	213,311	11.96
Tampico	251,005	14.07
Matamoros	265,219	14.87
Reynosa	348,014	19.51
Nvo. Laredo	209,637	11.75
Mante	91,165	5.11
San Fernando	35,729	2.00
Jaumave	29,914	1.68
M. Alemán	35,788	2.01
V. Hermoso	98,192	5.51
Padilla	37,798	2.12
Altamira	167,900	9.41
Estatad Hombres	1,783,672	100.00

SISTEMA DE VIGILANCIA EPIDEMIOLÓGICA

Directorio

Dra. Gloria de Jesús Molina Gamboa
Secretaria de Salud

Dr. Roberto Jaime Hernández Baez
Delegado Regional del IMSS.

Coronel M. C. Dr. Jorge Arturo García Dávila
Director del Hospital Regional Militar

Dr. Juan Guillermo Manzur Arzola
Delegado Estatal del ISSSTE.

Capitán de Fragata SSN MCN
P.C. Gral. Rogelio Mata Cruz
Director del Hospital Naval Militar

Lic. José Espronceda Galván
Coordinador del IMSS Oportunidades

Dr. Alejandro García Barrientos
Subsecretario de Prevención y
Promoción de la Salud

Dr. Javier Nieto Villareal
Director del Hospital Regional de PEMEX

SISTEMA ESTATAL DE VIGILANCIA EPIDEMIOLÓGICA

Directorio

Dr. Santos Daniel Carmona Aguirre

Encargado de la Dirección de Epidemiología

Ing. Raúl Ernesto Huidobro Guevara

Encargado del Departamento de Enfermedades Transmisibles

Dr. Gustavo Saucedo Ramírez

Jefe del Departamento de Enfermedades No Transmisibles

Dra. Julita Portilla Sosa

Encargada del Departamento de Sistemas de Información
Para la Vigilancia Epidemiológica