



SECRETARÍA  
**DE SALUD**

**BOLETÍN  
EPIDEMIOLÓGICO 2017  
SEMANA NO. 34**

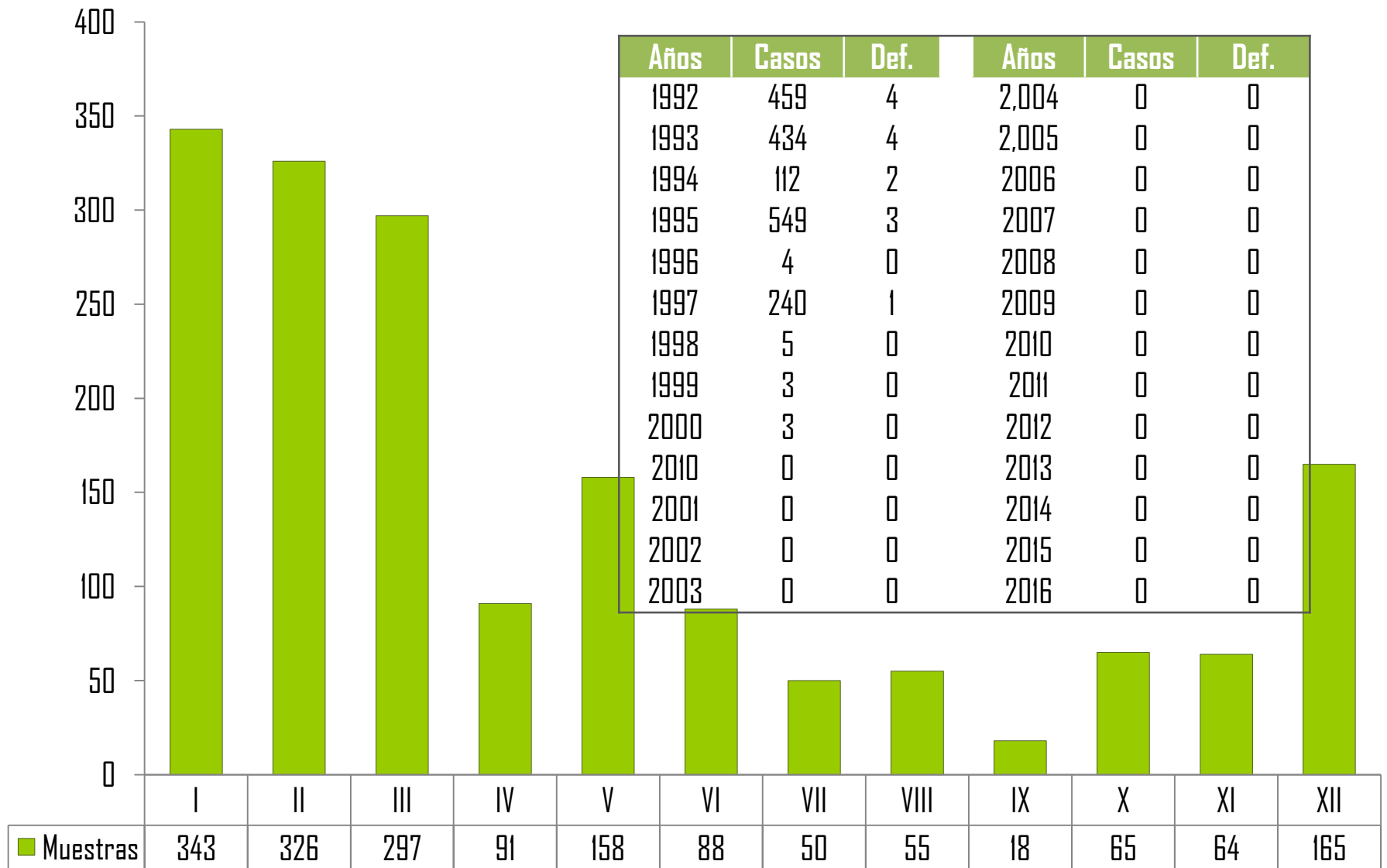


# CONTENIDO

| Programa   | Pag. |
|--|------|
| Morbi - Morta Cólera .....                             | 3    |
| Morbilidad Enfermedades Diarreicas .....               | 4    |
| Canal Endémico de EDA .....                            | 5    |
| Defunciones por EDA en menores de 5 años .....         | 6    |
| Rotavirus .....  | 7    |
| Casos de Hepatitis por Año .....                       | 8    |
| Canal Endémico de Hepatitis .....                      | 9    |
| Morbilidad Infecciones Respiratorias.....              | 10   |
| Canal Endémico de IRA .....                            | 11   |
| Defunciones por IRA en menores de 5 años .....         | 12   |
| Casos de Neumonías y Bronconeumonías .....             | 13   |
| Canal Endémico de Neumonías y Broconeumonías .....     | 14   |
| Situación de Influenza por Jurisdicción .....          | 15   |
| Situación de Influenza por Semana Epidemiológica ..... | 16   |
| Situación de Influenza por Municipio.....              | 17   |
| Casos de Rubeola por Año .....                         | 18   |
| Canal Endémico de Rubeola .....                        | 19   |
| Casos de Varicela por año .....                        | 20   |

| Programa  | Pag. |
|---|------|
| Canal Endémico de Varicela .....                      | 21   |
| Casos de Parotiditis por Año .....                    | 22   |
| Canal Endémico de Parotiditis .....                   | 23   |
| Casos de Conjuntivitis por Año .....                  | 24   |
| Canal Endémico de Conjuntivitis .....                 | 25   |
| Incidencia de Dengue Clásico y Hemorrágico .....      | 26   |
| Casos de Dengue a Nivel Nacional .....                | 27   |
| Casos Probables y Confirmados De Dengue .....         | 28   |
| Situación de Dengue por semana epidemiológica .....   | 29   |
| Casos confirmados de Dengue por municipio .....       | 30   |
| Casos de Enfermedad de Chagas .....                   | 31   |
| Defectos del Tubo Neural.....                         | 32   |
| Mortalidad Materna .....                              | 33   |
| Defunciones por Cáncer Cervicouterino y de Mama..     | 34   |
| Población General por Jurisdicción Sanitaria ....     | 35   |
| Población General por municipio .....                 | 36   |
| Población por género en las Jurisdicciones Sanitarias | 37   |
| Directorio .....                                      | 38   |

## Casos, Defunciones y Muestras para diagnóstico de Cólera Tamaulipas 1992 - 2017\*



Fuente: Registro Nominal de Casos  
\* Hasta Semana Epi. N° 34/2017\*

**\*Muestras  
1,720**

## Histórico de Diarreas Tamaulipas 2008 – 2017\*

| Años  | Casos   |
|-------|---------|
| 2008  | 153,244 |
| 2009  | 154,925 |
| 2010  | 149,766 |
| 2011  | 150,673 |
| 2012  | 173,206 |
| 2013  | 191,407 |
| 2014  | 148,496 |
| 2015  | 160,650 |
| 2016  | 140,267 |
| 2017* | 200,103 |

## Morbilidad de Enfermedades Diarreicas por Jurisdicción Sanitaria Tamaulipas 2017\*

| Jurisdicción | Semana 34    | Acumulado**    |
|--------------|--------------|----------------|
| I            | 727          | 37,931         |
| II           | 1,191        | 47,476         |
| III          | 829          | 35,211         |
| IV           | 643          | 26,433         |
| V            | 326          | 12,075         |
| VI           | 221          | 8,115          |
| VII          | 34           | 1,823          |
| VIII         | 83           | 2,025          |
| IX           | 56           | 1,697          |
| X            | 195          | 7,555          |
| XI           | 40           | 3,335          |
| XII          | 385          | 16,427         |
| <b>TOTAL</b> | <b>4,730</b> | <b>200,103</b> |

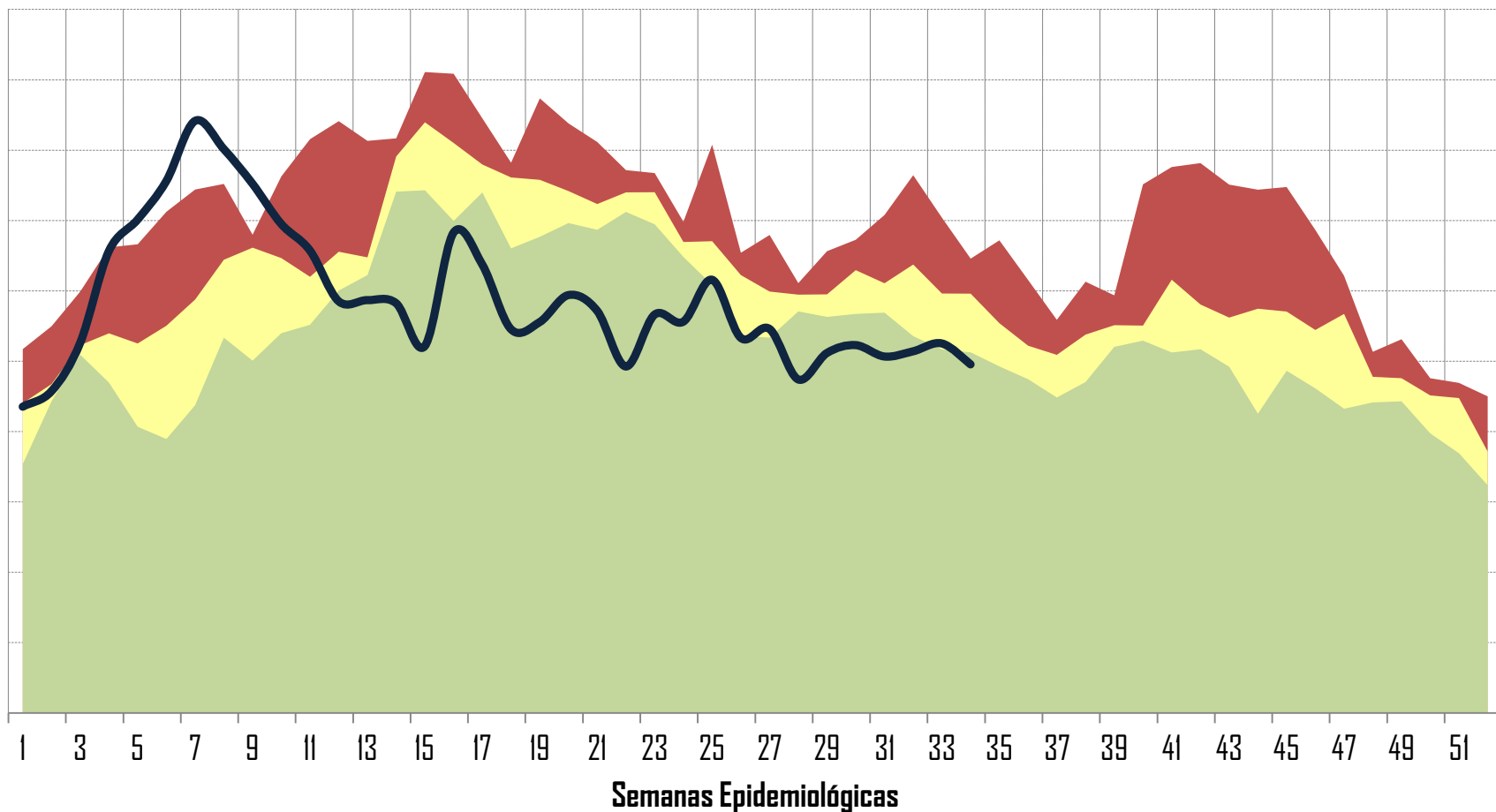
Fuente: Informe Semanal de Casos Nuevos /SUIVE-I-2014

\*Hasta Semana Epi. No. 34/2017

\*\*En 50.02% corresponde a la notificación de unidades CAF

# Canal Endémico Infecciones intestinales por otros organismos y las mal definidas (A04, A08-A09 excepto A08.0) Tamaulipas (Todas las instituciones)

■ Q3    ■ Q2    ■ Q1    — Casos incidentes 2017\*



Fuente: Informe Semanal de Casos Nuevos /SUIVE-1-2014

\*Hasta Semana Epi. No. 34/2017\*

## Defunciones por Enfermedades Diarreicas Agudas en < de 5 años Tamaulipas 2017\*.

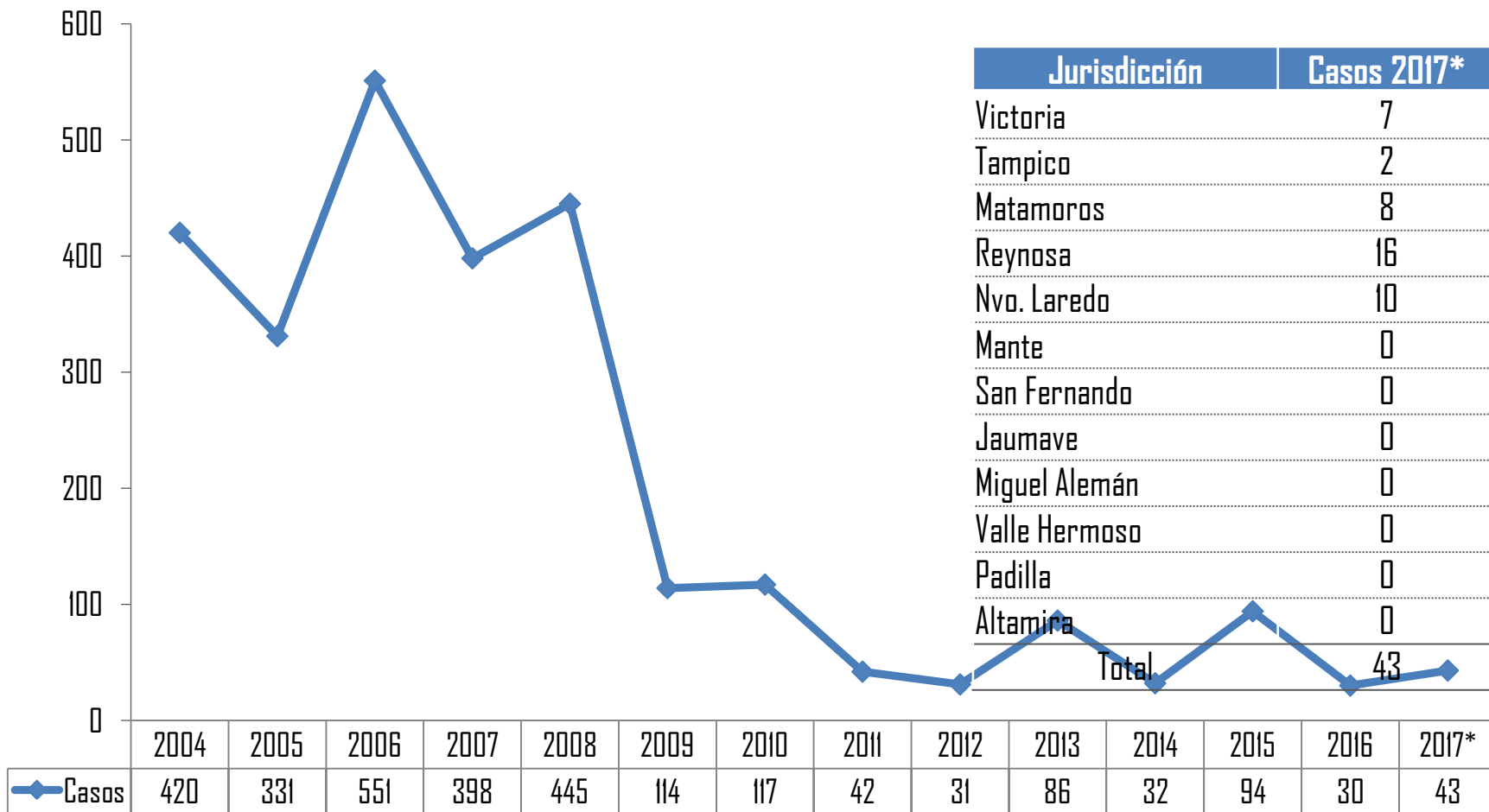
### Histórico de Defunciones

| Año   | Def. | Tasa |
|-------|------|------|
| 2006  | 18   | 6,2  |
| 2007  | 12   | 4,2  |
| 2008  | 11   | 3,90 |
| 2009  | 1    | 0,36 |
| 2010  | 9    | 3,28 |
| 2011  | 9    | 3,3  |
| 2012  | 3    | 1,1  |
| 2013  | 6    | 2,23 |
| 2014  | 7    | 2,28 |
| 2015  | 5    | 1,63 |
| 2016  | 5    | 1,63 |
| 2017* | 4    | 1,31 |

### Por Jurisdicción Sanitaria

| Juris        | Def.     | Tasa        |
|--------------|----------|-------------|
| I            | 0        | 0           |
| II           | 0        | 0           |
| III          | 1        | 2,24        |
| IV           | 3        | 4,30        |
| V            | 0        | 0           |
| VI           | 0        | 0           |
| VII          | 0        | 0           |
| VIII         | 0        | 0           |
| IX           | 0        | 0           |
| X            | 0        | 0           |
| XI           | 0        | 0           |
| XII          | 0        | 0           |
| <b>Total</b> | <b>4</b> | <b>1,31</b> |

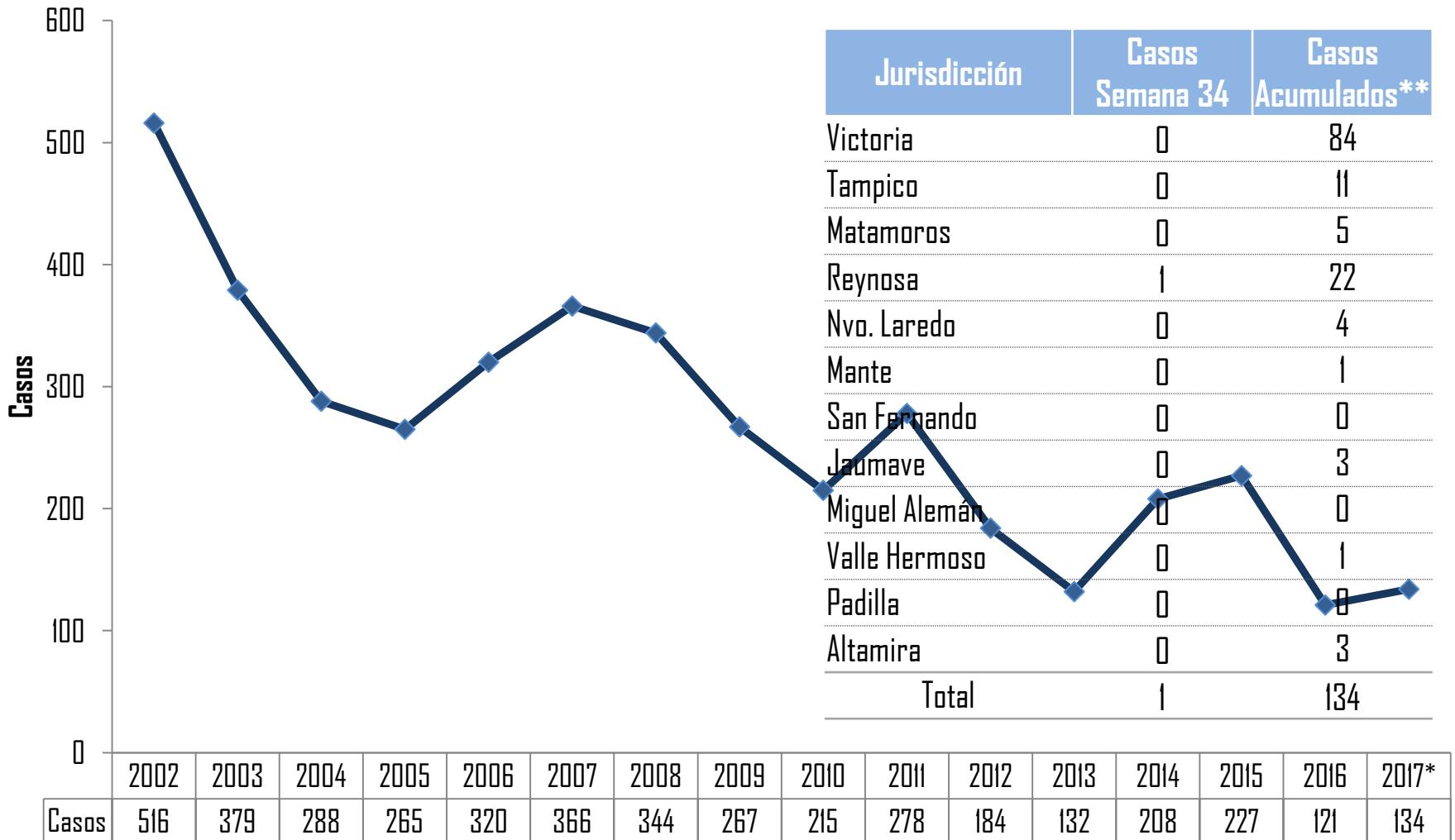
## Casos de Rotavirus por Año Tamaulipas 2004 - 2017\*.



Fuente: Registro Nominal de Casos

\*Hasta Semana Epi. No. 34/2017\*

## Casos de Hepatitis por Año Tamaulipas 2002- 2017\*



Fuente: Informe Semanal de Casos Nuevos /SUIVE-I-2014

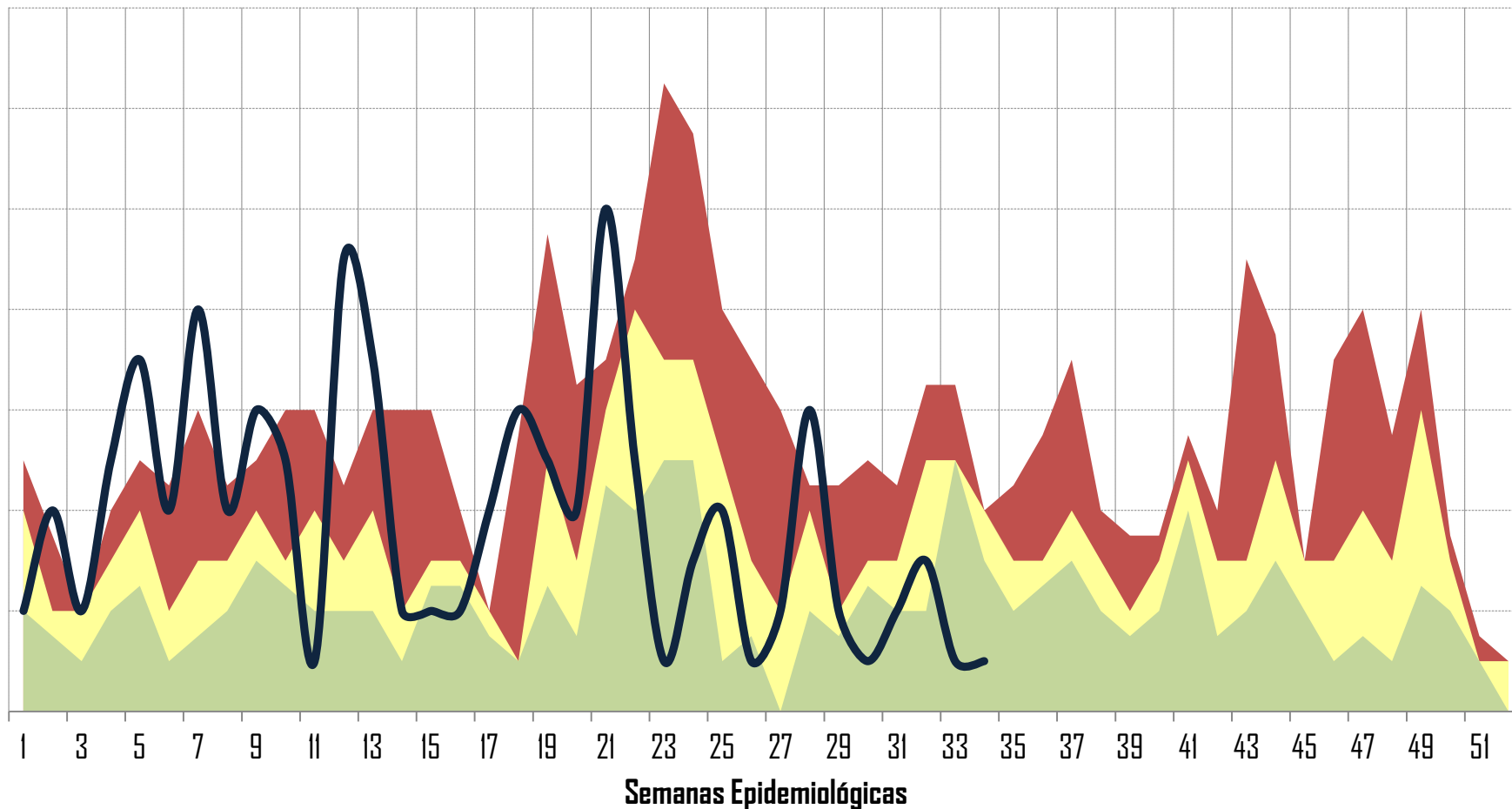
\*Hasta Semana Epi. No. 34/2017

\*\*En 2.24% corresponde a la notificación de unidades CAF



## Canal Endémico Hepatitis Aguda tipo A (B15) Tamaulipas (Todas las instituciones)

■ Q3 ■ Q2 ■ Q1 — Casos incidentes 2017\*



Fuente: Informe Semanal de Casos Nuevos /SUIVE-1-2015

\*Hasta Semana Epi. No. 34/2017\*

### Histórico de IRA 2009 - 2017\*

| Años  | Casos   |
|-------|---------|
| 2009  | 956,140 |
| 2010  | 850,826 |
| 2011  | 740,239 |
| 2012  | 829,858 |
| 2013  | 848,716 |
| 2014  | 866,838 |
| 2015  | 757,402 |
| 2016  | 680,974 |
| 2017* | 681,899 |

### Morbilidad de Infecciones Respiratorias Agudas por Jurisdicción Sanitaria Tamaulipas 2017\*

| Jurisdicción | Semana 34     | Acumulado **   |
|--------------|---------------|----------------|
| I            | 2,098         | 125,396        |
| II           | 3,516         | 149,782        |
| III          | 2,098         | 105,620        |
| IV           | 1,391         | 75,452         |
| V            | 1,147         | 52,724         |
| VI           | 767           | 42,016         |
| VII          | 586           | 22,403         |
| VIII         | 221           | 8,698          |
| IX           | 93            | 7,103          |
| X            | 430           | 22,750         |
| XI           | 178           | 12,485         |
| XII          | 1,232         | 57,470         |
| <b>TOTAL</b> | <b>13,757</b> | <b>681,899</b> |

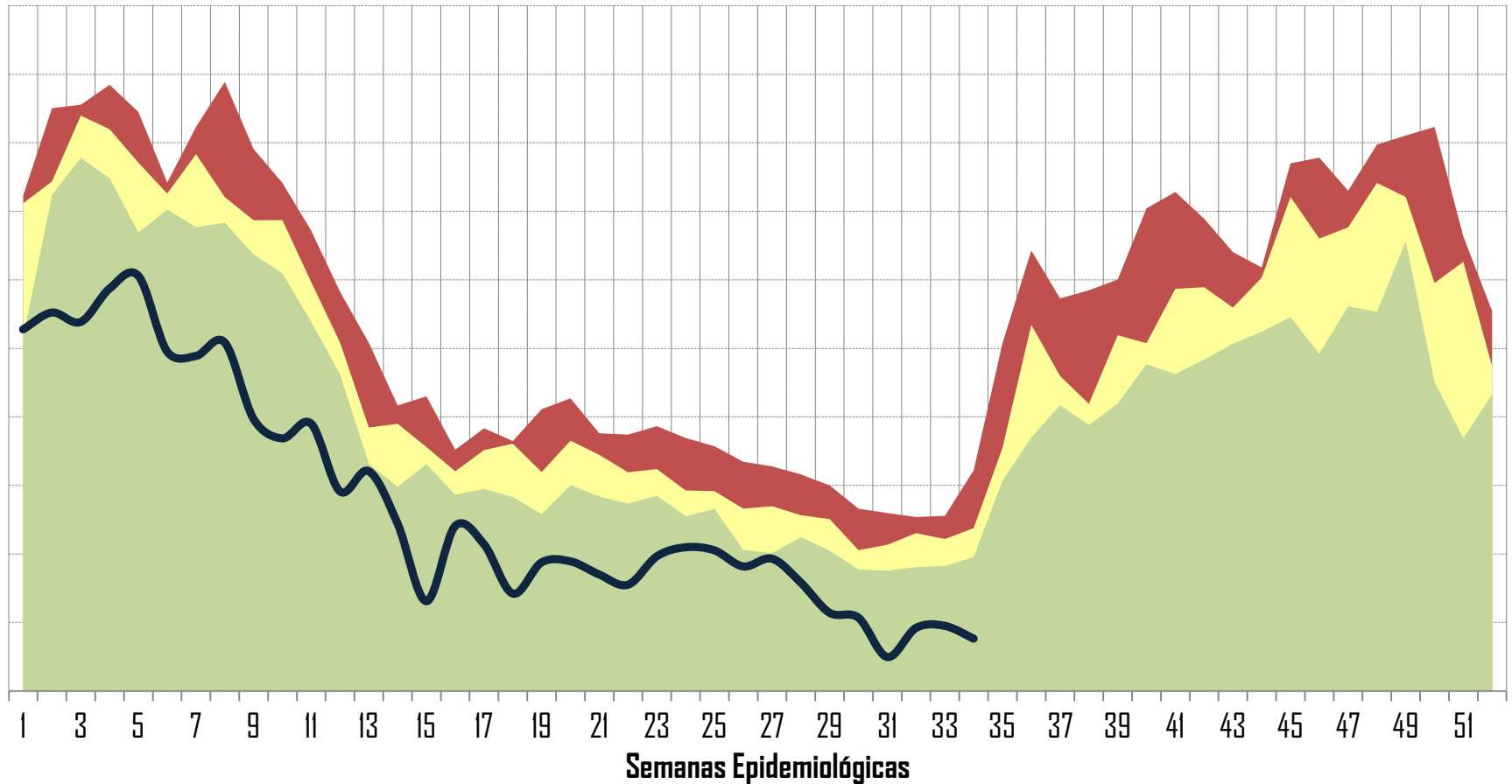
Fuente: Informe Semanal de Casos Nuevos /SUIVE-I-2014

\*Hasta Semana Epi. No. 34/2017

\*\*En 42.42% corresponde a la notificación de unidades CAF

# Canal Endémico Infecciones Respiratorias Agudas (J00-J06, J20, J21 excepto J02.0 y J03.0) Tamaulipas (Todas las instituciones)

■ Q3 ■ Q2 ■ Q1 — Casos incidentes 2017\*



Fuente: Informe Semanal de Casos Nuevos /SUIVE-1-2014

\*Hasta Semana Epi. No. 34/2017\*

## Defunciones por Infecciones Respiratorias Agudas en < de 5 años Tamaulipas

### Histórico defunciones 2005 - 2017\*

| Año   | Def. | Tasa |
|-------|------|------|
| 2005  | 31   | 9.38 |
| 2006  | 26   | 9.09 |
| 2007  | 13   | 4.56 |
| 2008  | 9    | 3.20 |
| 2009  | 23   | 8.3  |
| 2010  | 42   | 15.3 |
| 2011  | 16   | 5.86 |
| 2012  | 10   | 3.69 |
| 2013  | 5    | 1.86 |
| 2014  | 18   | 5.85 |
| 2015  | 13   | 4.23 |
| 2016  | 14   | 4.57 |
| 2017* | 4    | 1.31 |

### Defunciones por Jurisdicción 2017\*

| Jurisdicción | Def.     | Tasa        |
|--------------|----------|-------------|
| I            | 0        | 0           |
| II           | 0        | 0           |
| III          | 2        | 4.47        |
| IV           | 0        | 0           |
| V            | 1        | 2.68        |
| VI           | 0        | 0           |
| VII          | 0        | 0           |
| VIII         | 0        | 0           |
| IX           | 0        | 0           |
| X            | 1        | 5.57        |
| XI           | 0        | 0           |
| XII          | 0        | 0           |
| <b>Total</b> | <b>4</b> | <b>1.31</b> |

## Morbilidad de Neumonías y Bronconeumonías 2017\*

### Histórico 2006 - 2017\*

| Años  | Casos |
|-------|-------|
| 2009  | 5,602 |
| 2010  | 6,009 |
| 2011  | 4,882 |
| 2012  | 5,167 |
| 2013  | 6,003 |
| 2014  | 6,321 |
| 2015  | 4,921 |
| 2016  | 4,416 |
| 2017* | 2,991 |

### Por jurisdicción Sanitaria 2017\*

| Jurisdicción | Semana 34 | Acumulado ** |
|--------------|-----------|--------------|
| I            | 7         | 795          |
| II           | 8         | 456          |
| III          | 4         | 289          |
| IV           | 8         | 396          |
| V            | 12        | 642          |
| VI           | 0         | 48           |
| VII          | 0         | 60           |
| VIII         | 2         | 24           |
| IX           | 0         | 5            |
| X            | 4         | 154          |
| XI           | 0         | 11           |
| XII          | 3         | 111          |
| <b>TOTAL</b> | <b>48</b> | <b>2,991</b> |

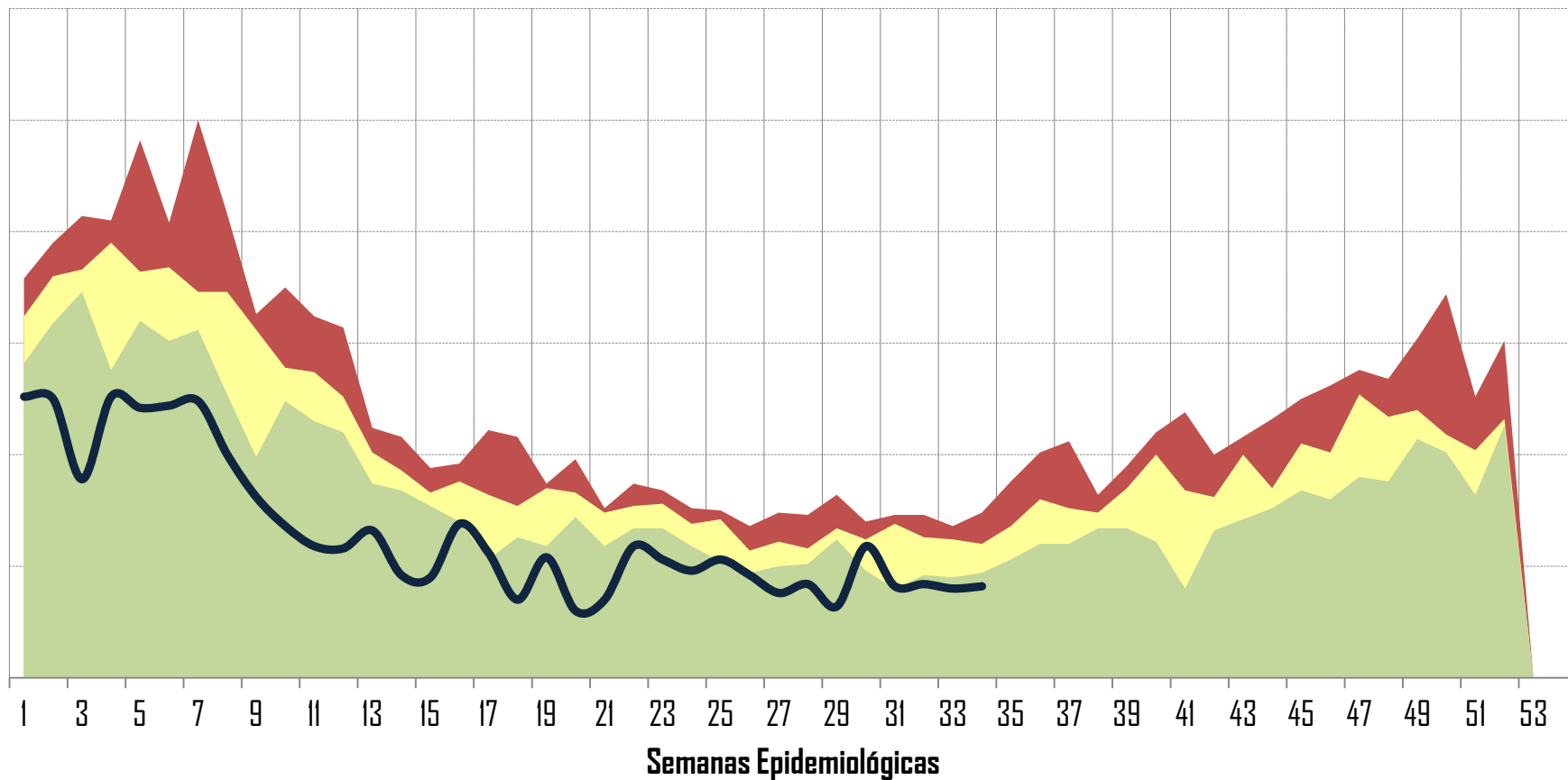
Fuente: Informe Semanal de Casos Nuevos /SUIVE-I-2014

\*Hasta Semana Epi. No. 34/ 2017

\*\*En 25.48% corresponde a la notificación de unidades CAF

## Canal Endémico Neumonías y Bronconeumonías J12-J18 excepto J18.2 Tamaulipas (Todas las instituciones)

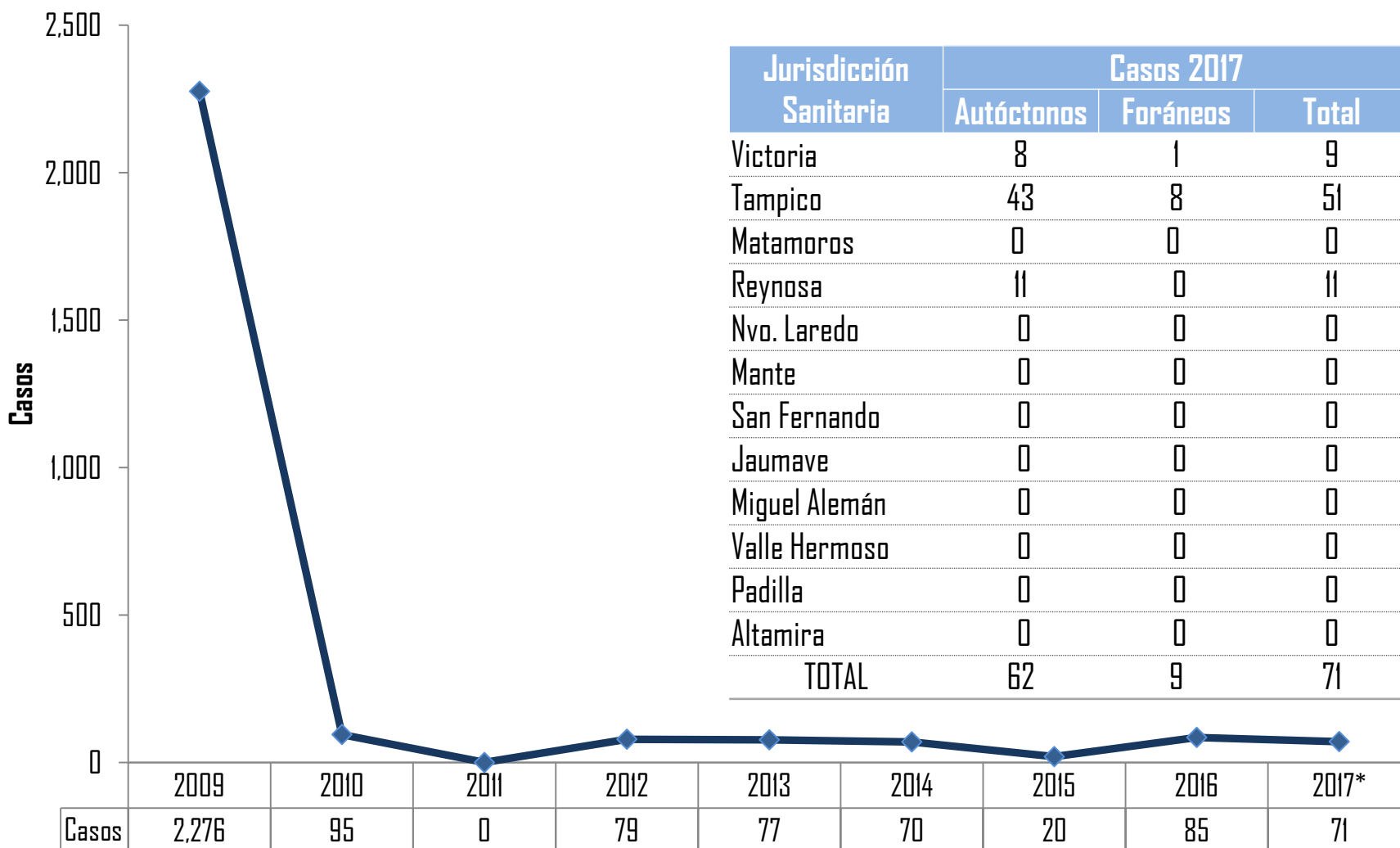
■ Q3   
 ■ Q2   
 ■ Q1   
 — Casos incidentes 2017\*



Fuente: Informe Semanal de Casos Nuevos /SUIVE-1-2014

\*Hasta Semana Epi. No. 34/2017\*

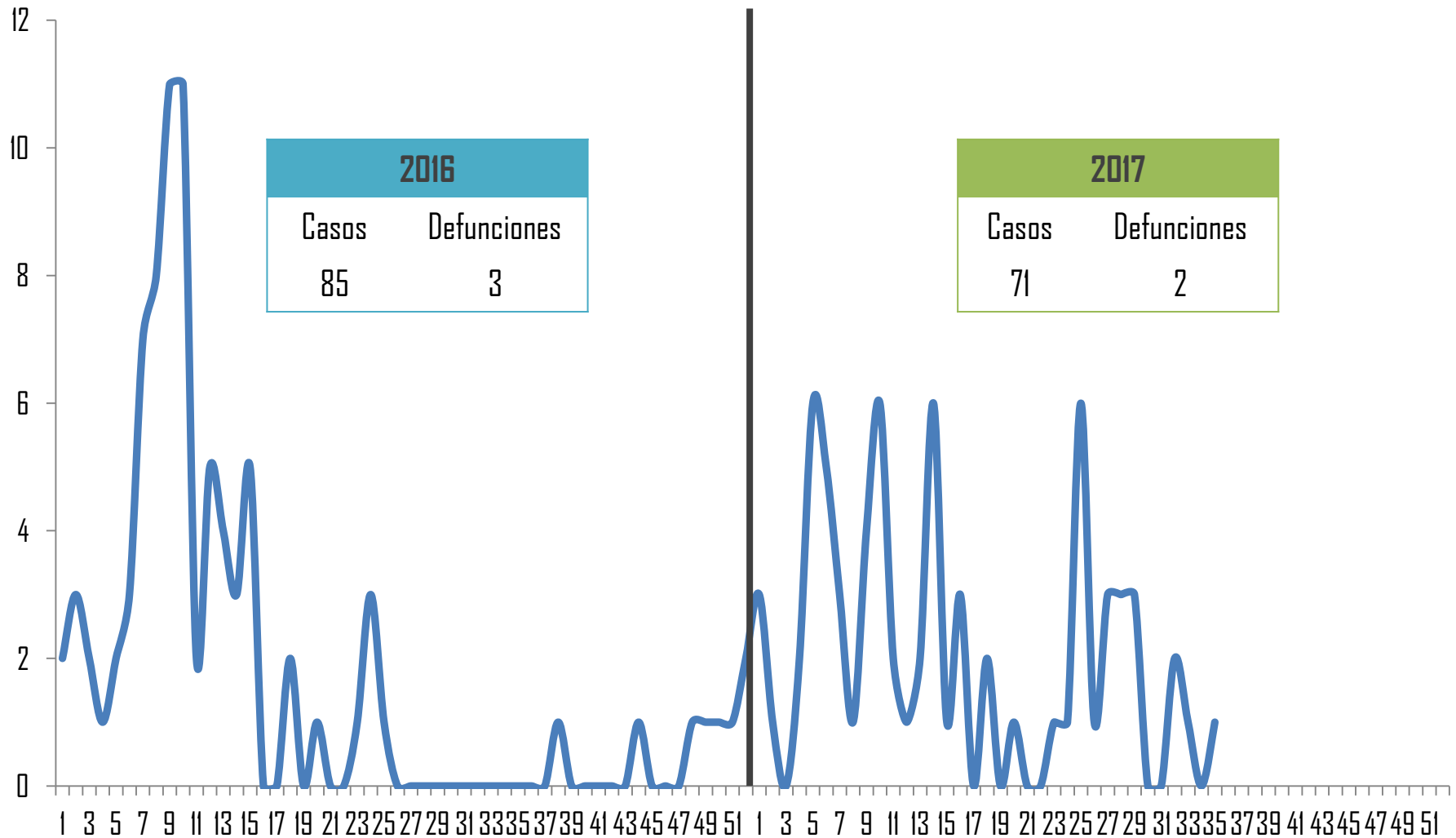
## Casos de Influenza por Año Tamaulipas 2009 - 2016\*



Fuente: Plataforma Única de Información de Influenza

\*Hasta Semana Epi. No. 34/2017\*

## Situación Epidemiológica Influenza Tamaulipas 2016-2017\*



Fuente: Plataforma Única de Información de Influenza  
\*Hasta la Semana Epi. No. 34/2017

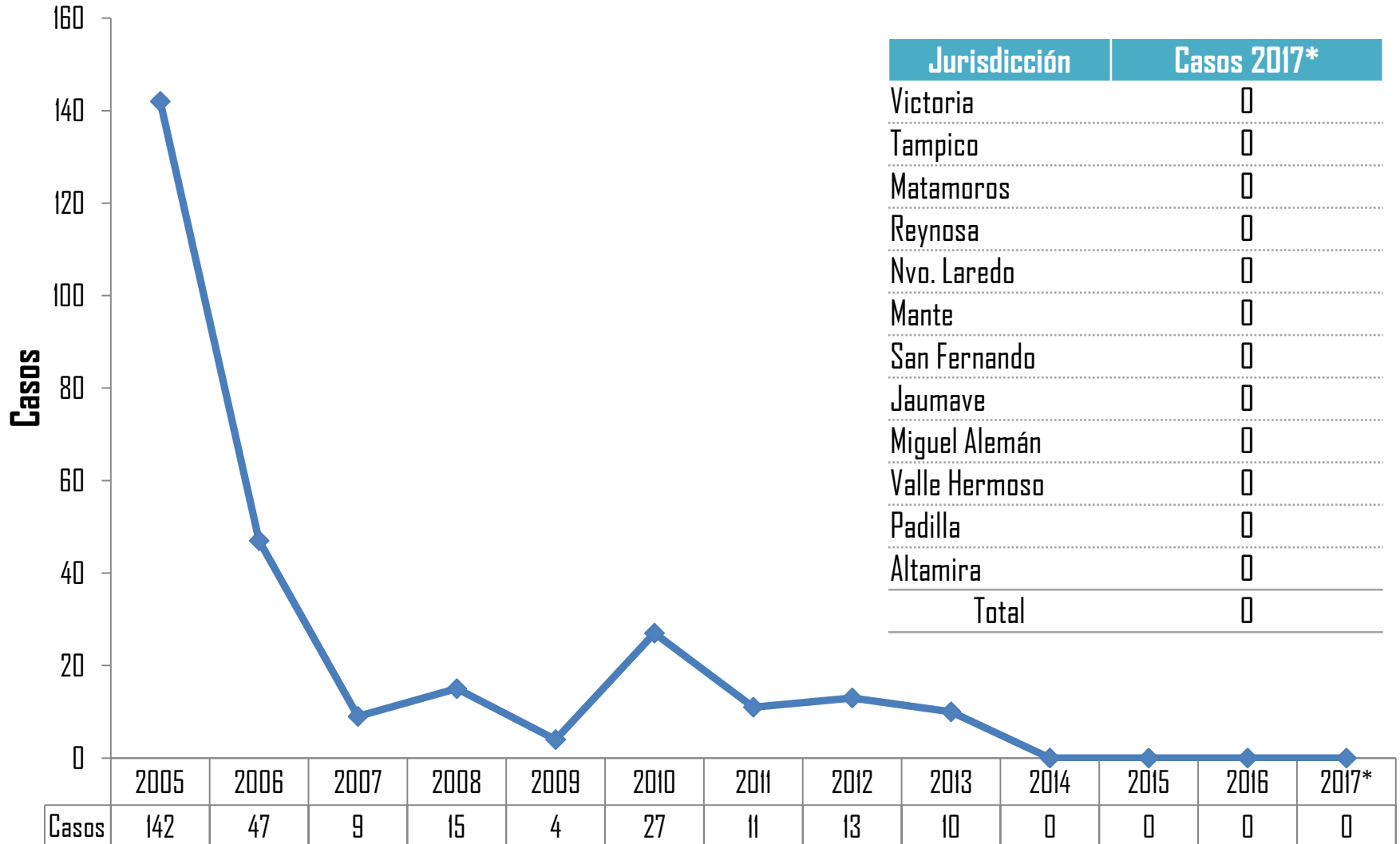


## Situación Epidemiológica de Influenza por Municipio Tamaulipas 2017\*

| Municipio          | Autóctonos |             |
|--------------------|------------|-------------|
|                    | Casos      | Defunciones |
| Altamira           | 4          | 0           |
| Cd. Madero         | 19         | 1           |
| Gustavo Díaz Ordaz | 1          | 0           |
| Miguel Alemán      | 1          | 0           |
| Reynosa            | 8          | 1           |
| San Fernando       | 1          | 0           |
| Tampico            | 20         | 0           |
| Victoria           | 8          | 0           |
| <b>TOTAL</b>       | <b>62</b>  | <b>2</b>    |

| Municipio       | Foráneos |             |
|-----------------|----------|-------------|
|                 | Casos    | Defunciones |
| San Luis Potosí | 2        | 0           |
| Colima          | 1        | 0           |
| Nuevo León      | 1        | 0           |
| Veracruz        | 4        | 0           |
| DF              | 1        | 0           |
| <b>TOTAL</b>    | <b>9</b> | <b>0</b>    |

## Casos de Rubéola por Año Tamaulipas 2005- 2017\*

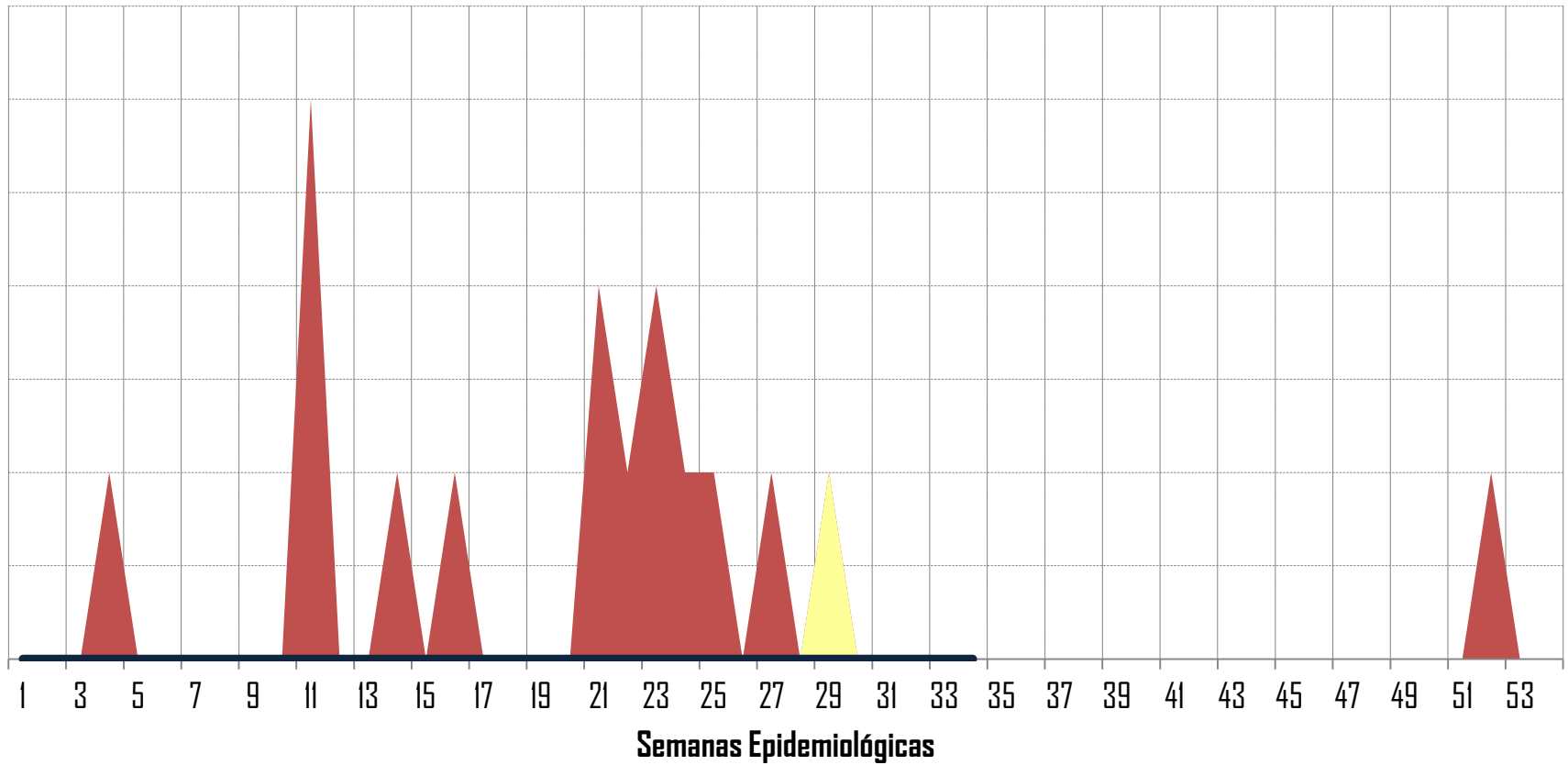


Fuente: Informe Semanal de Casos Nuevos /SUIVE-1-2014

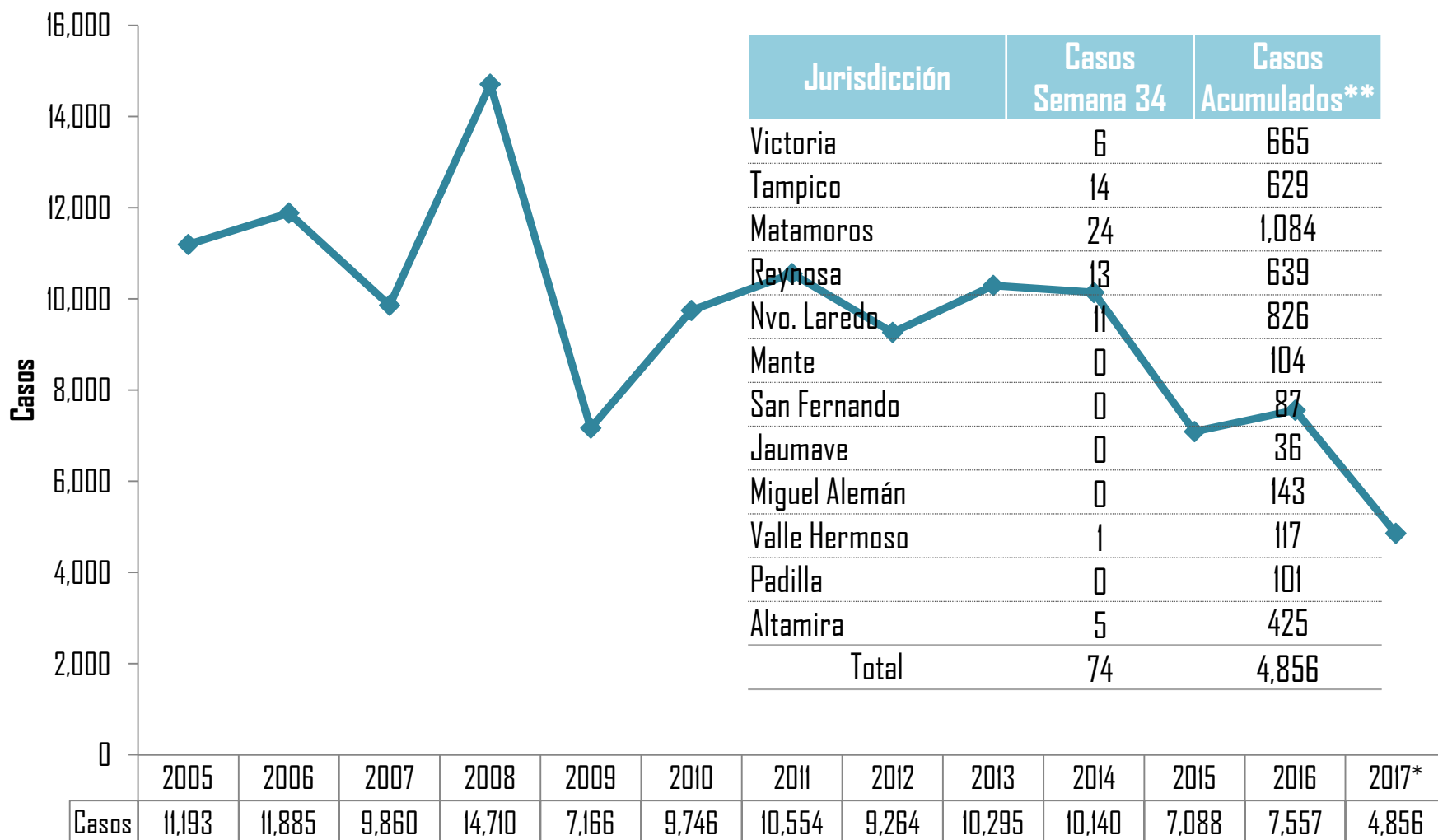
\*Hasta Semana Epi. No. 34/2017\*

## Canal Endémico Rubéola (B06) Tamaulipas (Todas las instituciones)

■ Q3    ■ Q2    ■ Q1    — Casos incidentes 2017\*



## Casos de Varicela por Año Tamaulipas 2004 - 2017\*



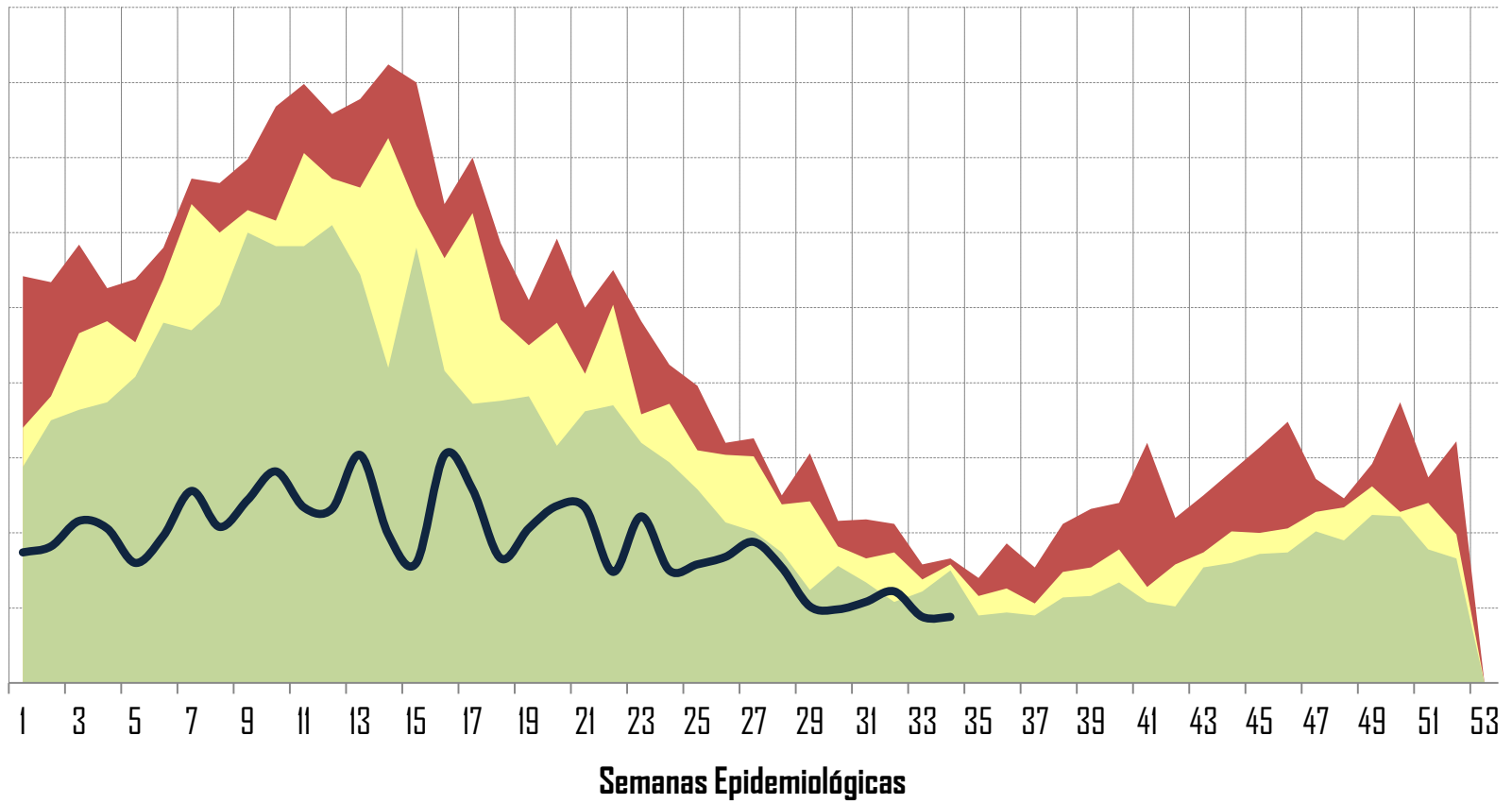
Fuente: Informe Semanal de Casos Nuevos /SUIVE-I-2014

\*Hasta Semana Epi. No. 34/ 2017

\*\*En 33.59% corresponde a la notificación de unidades CAF

## Canal Endémico de Varicela Tamaulipas (Todas las instituciones)

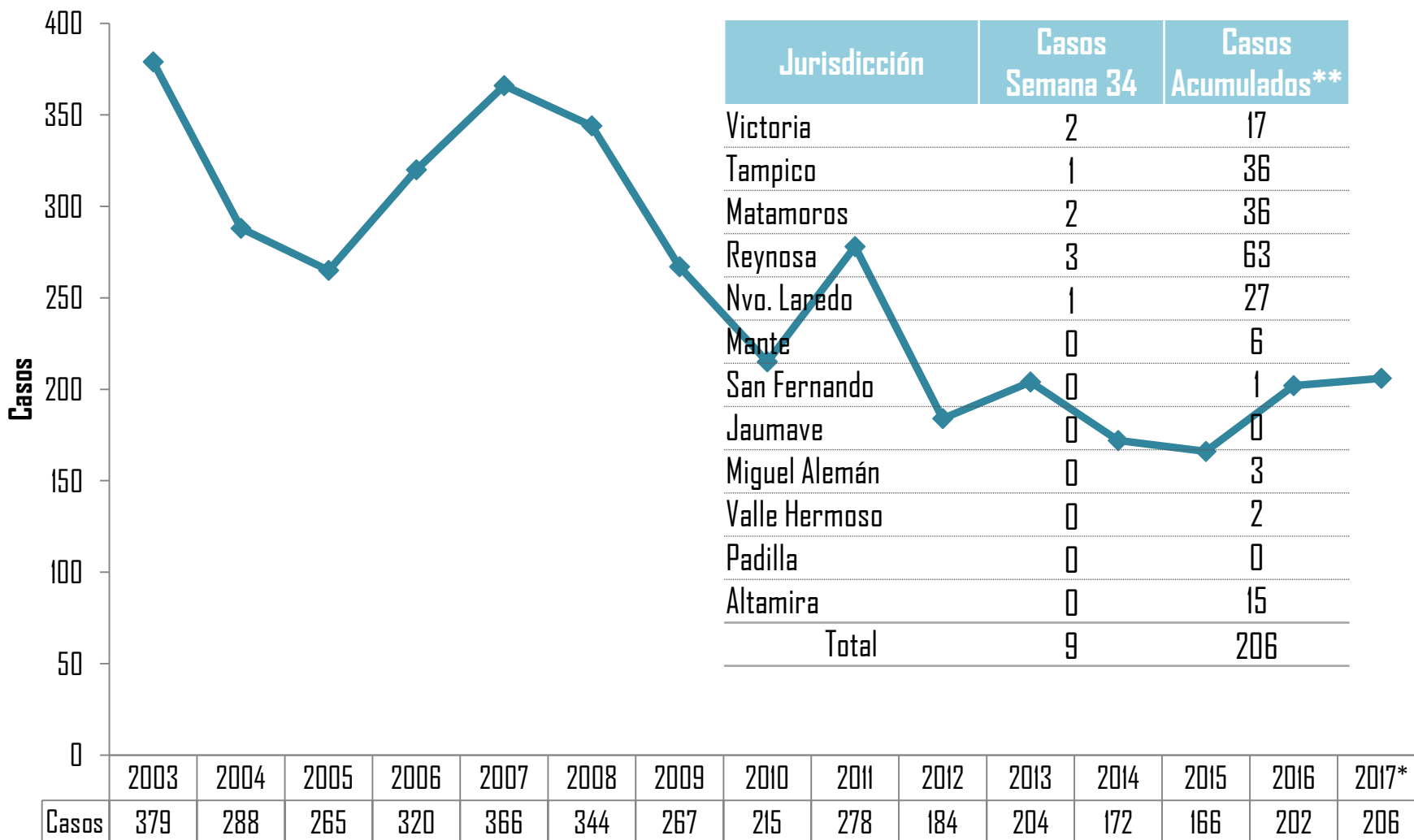
■ Q3 ■ Q2 ■ Q1 — Casos incidentes 2017\*



Fuente: Informe Semanal de Casos Nuevos /SUIVE-1-2014

\*Hasta Semana Epi. No. 34/2017\*

## Casos de Parotiditis Infecciosa por Año Tamaulipas 2003 - 2017\*



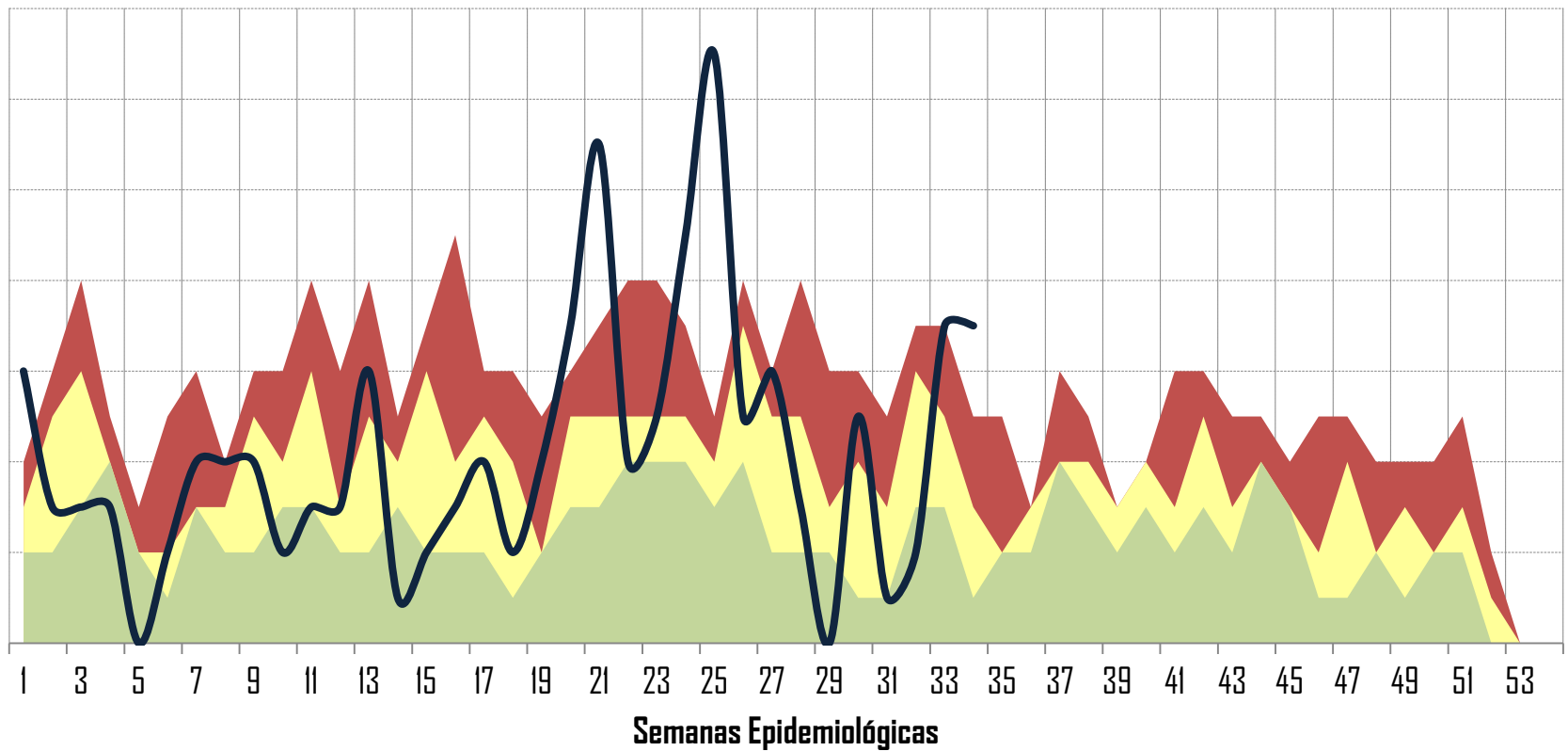
Fuente: Informe Semanal de Casos Nuevos /SUIVE-I-2014

\*Hasta Semana Epi. No. 34/ 2017

\*\*En 30.10% corresponde a la notificación de unidades CAF

## Canal Endémico Parotiditis Infecciosa (B26) Tamaulipas (Todas las instituciones)

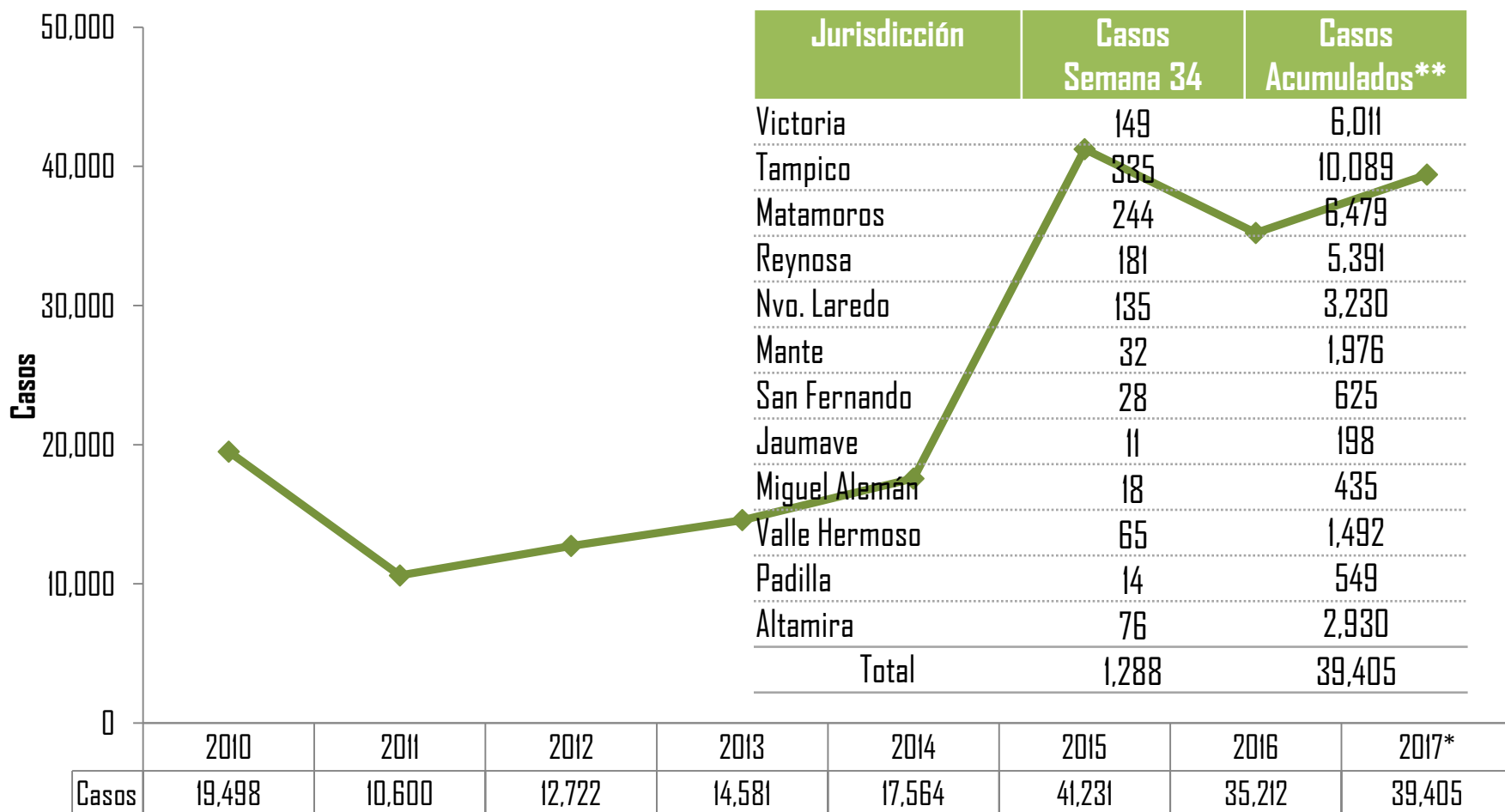
■ Q3 ■ Q2 ■ Q1 — Casos incidentes 2017\*



Fuente: Informe Semanal de Casos Nuevos /SUIVE-1-2014

\*Hasta Semana Epi. No. 34/2017

## Casos de Conjuntivitis (B30.3, H10.0) por Año Tamaulipas 2004- 2017\*



Fuente: Informe Semanal de Casos Nuevos /SUIVE-I-2014

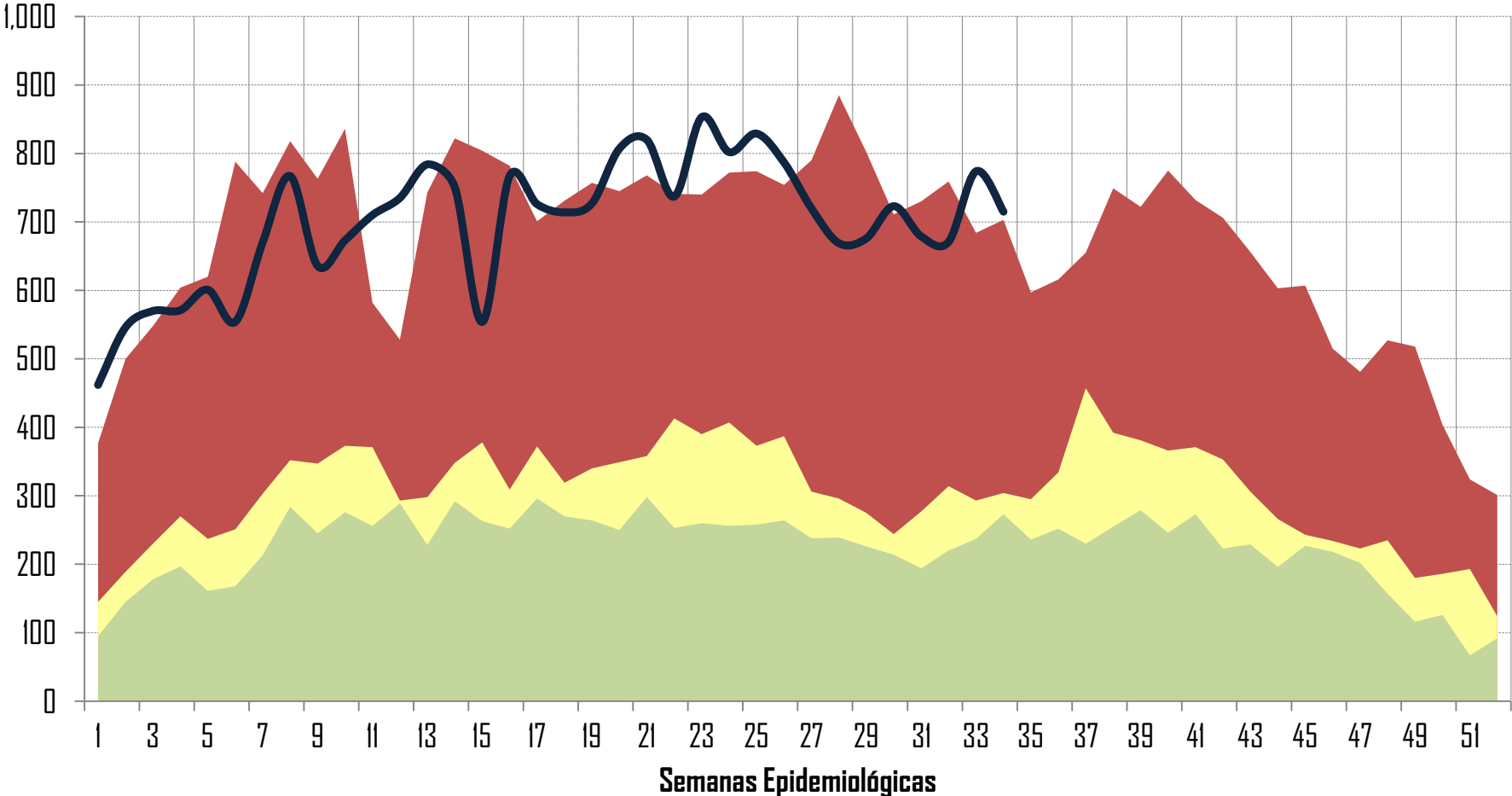
\*Hasta Semana Epi. No. 34/ 2017

\*\*En 39.65% corresponde a la notificación de unidades CAF



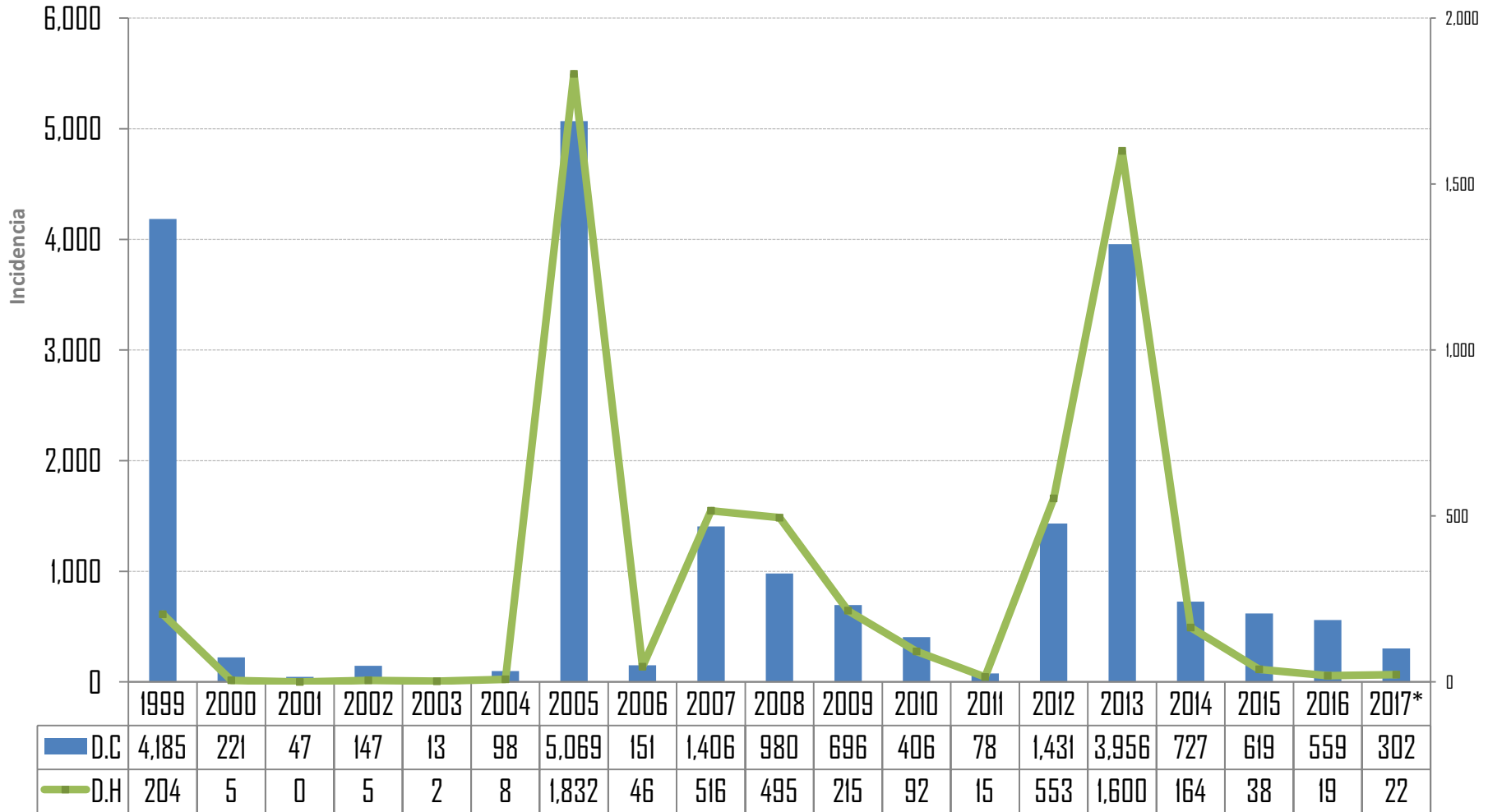
# Canal Endémico Conjuntivitis (B30.3, H10.0) Tamaulipas (Todas las instituciones)

Q3 Q2 Q1 Casos incidentes 2017\*



Fuente: Informe Semanal de Casos Nuevos /SUIVE-1-2014  
\*Hasta Semana Epi. No. 34/2017

## Incidencia de Casos de Dengue Clásico y Hemorrágico en Tamaulipas 1999-2017\*



Fuente: Plataforma Única de Información de Dengue  
 \*Hasta Semana Epi. No. 34/2017\*

## Casos Confirmados y Tasa de Incidencia de Dengue Nivel Nacional 2017\*

| Lugar | Estado       | Casos | Defunciones | Tasa* |
|-------|--------------|-------|-------------|-------|
| 1     | Chiapas      | 721   |             | 13.4  |
| 2     | Guanajuato   | 510   |             | 8.63  |
| 3     | Nuevo León   | 441   |             | 8.43  |
| 4     | Tamaulipas   | 269   |             | 7.43  |
| 5     | Guerrero     | 259   |             | 7.18  |
| 6     | Morelos      | 133   |             | 6.77  |
| 7     | Nayarit      | 84    |             | 6.62  |
| 8     | Veracruz     | 523   |             | 6.41  |
| 9     | Quintana Roo | 102   |             | 6.13  |
| 10    | Colima       | 35    |             | 4.68  |

## Casos Probables y Confirmados de Dengue Clásico y Hemorrágico Por Jurisdicción Tamaulipas 2017\*

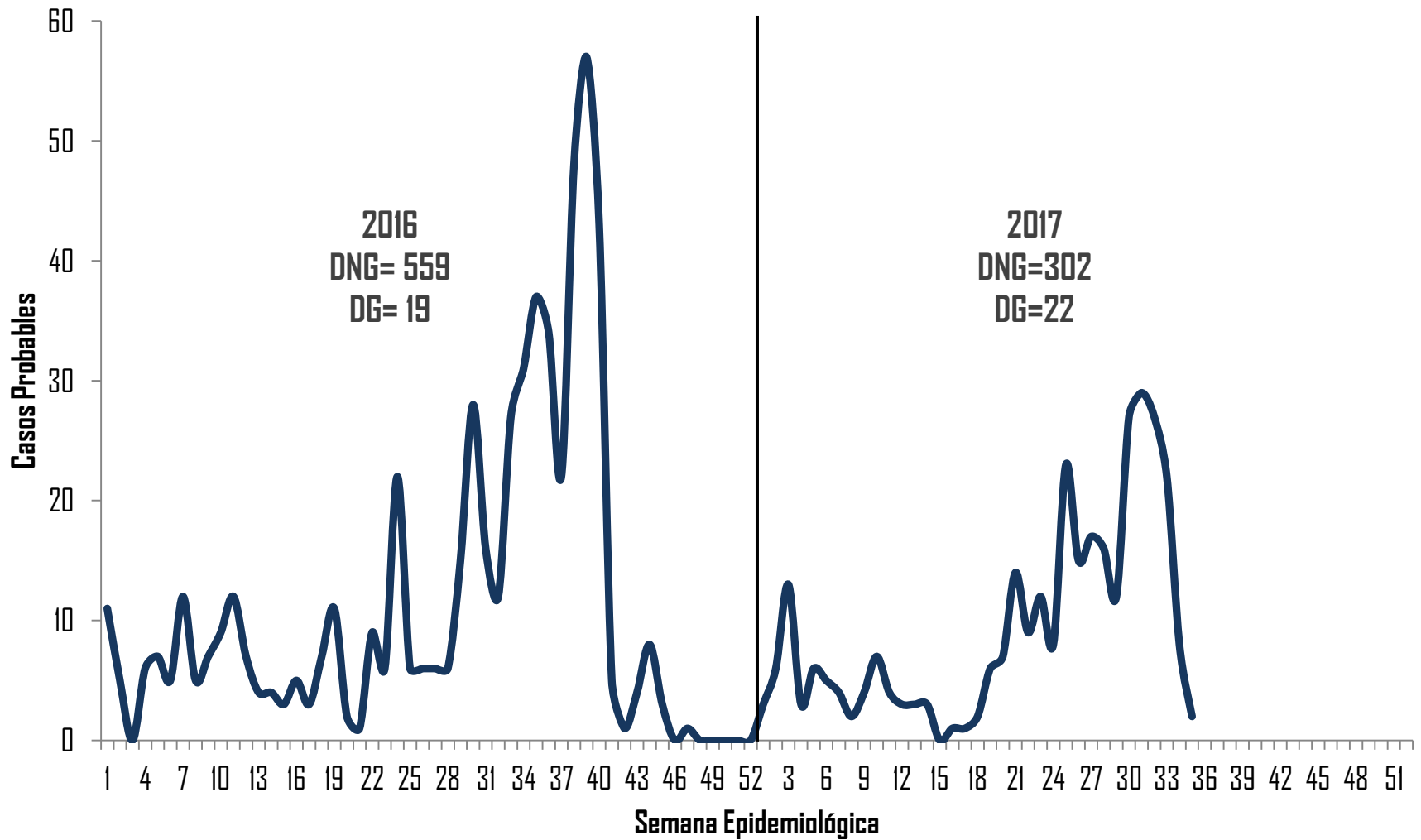
### Dengue Clásico

| Jurisdicción | Probables    | Confirmados |
|--------------|--------------|-------------|
| I            | 602          | 71          |
| II           | 316          | 35          |
| III          | 376          | 42          |
| IV           | 450          | 78          |
| V            | 68           | 7           |
| VI           | 404          | 18          |
| VII          | 24           | 1           |
| VIII         | 12           | 3           |
| IX           | 4            | 0           |
| X            | 60           | 16          |
| XI           | 59           | 7           |
| XII          | 221          | 24          |
| <b>Total</b> | <b>2,596</b> | <b>302</b>  |

### Dengue Hemorrágico

| Jurisdicción | Probables | Confirmados |
|--------------|-----------|-------------|
| I            | 21        | 11          |
| II           | 12        | 2           |
| III          | 2         | 0           |
| IV           | 18        | 5           |
| V            | 3         | 1           |
| VI           | 4         | 0           |
| VII          | 4         | 1           |
| VIII         | 1         | 0           |
| IX           | 1         | 0           |
| X            | 3         | 1           |
| XI           | 1         | 0           |
| XII          | 4         | 1           |
| <b>Total</b> | <b>74</b> | <b>22</b>   |

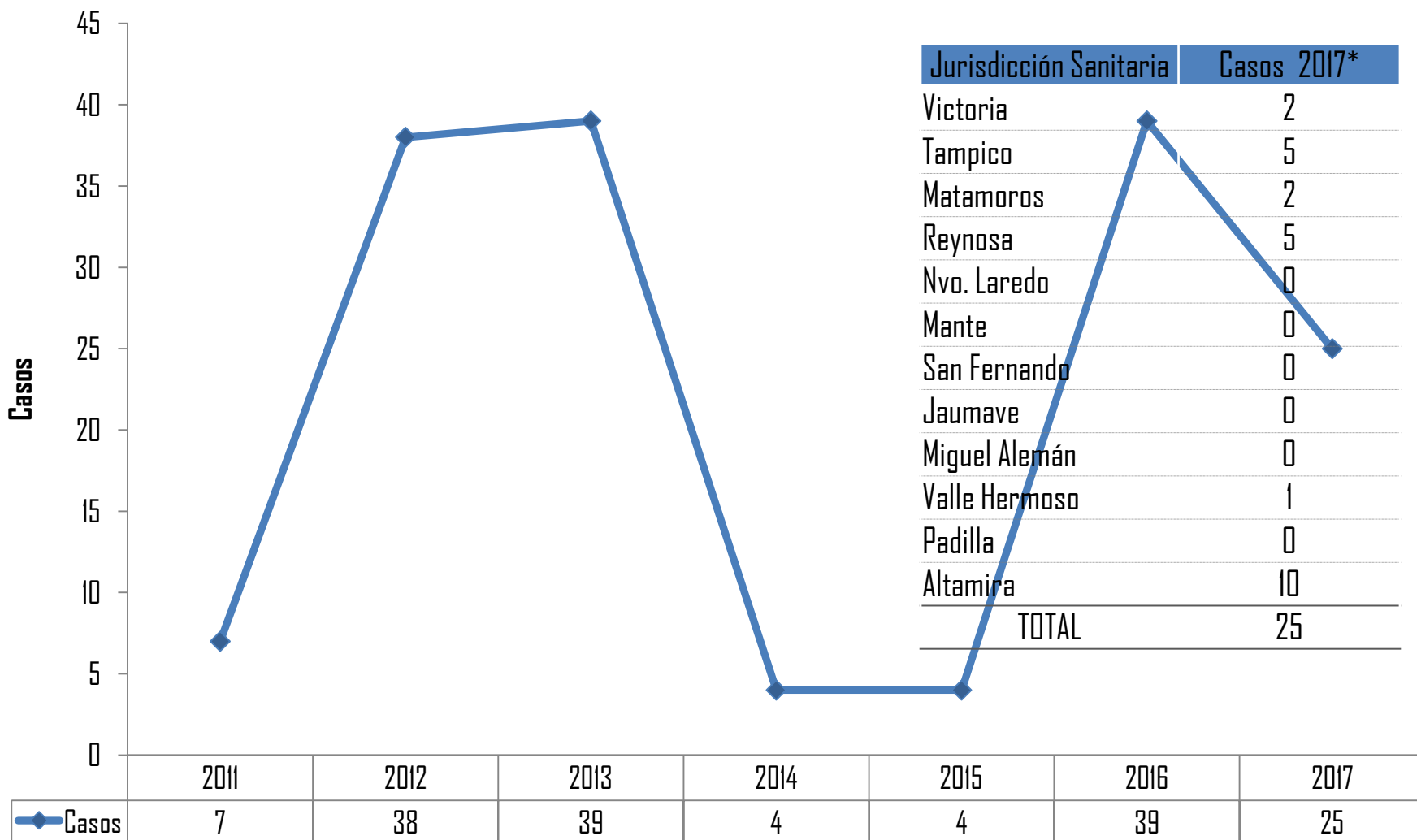
## Situación Epidemiológica de Dengue Tamaulipas 2016 - 2017\*



## Municipios con Casos Confirmados de Dengue Tamaulipas 2017\*

| Municipio    | DC | DH | Total | Municipio       | DC         | DH        | Total      |
|--------------|----|----|-------|-----------------|------------|-----------|------------|
| Reynosa      | 78 | 5  | 83    | Padilla         | 2          | 0         | 2          |
| Victoria     | 65 | 10 | 75    | San Carlos      | 2          | 0         | 2          |
| Matamoros    | 42 | 0  | 42    | San Fernando    | 1          | 1         | 2          |
| Tampico      | 22 | 1  | 23    | Villagrán       | 2          | 0         | 2          |
| Rio Bravo    | 16 | 1  | 17    | Xicotencatl     | 2          | 0         | 2          |
| Altamira     | 15 | 1  | 16    | Abasolo         | 1          | 0         | 1          |
| Madero       | 13 | 1  | 14    | Aldama          | 1          | 0         | 1          |
| González     | 8  | 0  | 8     | Antiguo Morelos | 1          | 0         | 1          |
| Mante        | 10 | 0  | 10    | Jaumave         | 1          | 0         | 1          |
| Nuevo Laredo | 7  | 1  | 8     | Jiménez         | 2          | 0         | 2          |
| Gómez Farías | 4  | 0  | 4     | Ocampo          | 1          | 0         | 1          |
| Casas        | 3  | 0  | 3     | Tula            | 2          | 0         | 2          |
| Hidalgo      | 1  | 1  | 2     | <b>Total</b>    | <b>302</b> | <b>22</b> | <b>324</b> |

## Casos de Tripanosomiasis Americana (Enfermedad de Chagas) por año Tamaulipas 2017\*



Fuente: Plataforma ECOLLS

\*Hasta Semana Epi. No 34/2017

## Histórico de casos Defecto de Tubo Neural al Nacimiento 2006 - 2017\*

### Histórico de Casos Tamaulipas 2006 - 2017\*

### Casos por Jurisdicción 2017\*

| Años  | Casos | Tasa |
|-------|-------|------|
| 2006  | 33    | 5.4  |
| 2007  | 31    | 5.4  |
| 2008  | 36    | 3.6  |
| 2009  | 29    | 5.0  |
| 2010  | 26    | 4.5  |
| 2011  | 34    | 6.2  |
| 2012  | 32    | 5.9  |
| 2013  | 23    | 4.2  |
| 2014  | 19    | 3.0  |
| 2015  | 31    | 5.0  |
| 2016  | 40    | 6.5  |
| 2017* | 61    | 9.93 |

| Jurisdicción | Casos     | Tasa        |
|--------------|-----------|-------------|
| I            | 9         | 1.46        |
| II           | 20        | 3.25        |
| III          | 9         | 1.46        |
| IV           | 17        | 2.76        |
| V            | 0         | 0           |
| VI           | 1         | 0.16        |
| VII          | 1         | 0.16        |
| VIII         | 0         | 0           |
| IX           | 0         | 0           |
| X            | 2         | 0.32        |
| XI           | 0         | 0           |
| XII          | 2         | 0.32        |
| <b>Total</b> | <b>61</b> | <b>9.93</b> |



## Mortalidad Materna Tamaulipas

### Histórico Defunciones 2006 - 2017\*

| Años  | Def | R. M. M. |
|-------|-----|----------|
| 2006  | 35  | 61.3     |
| 2007  | 22  | 44.7     |
| 2008  | 38  | 63.6     |
| 2009  | 30  | 52.6     |
| 2010  | 26  | 44.7     |
| 2011  | 12  | 20.4     |
| 2012  | 22  | 37.4     |
| 2013  | 28  | 47.6     |
| 2014  | 18  | 28.8     |
| 2015  | 14  | 22.4     |
| 2016  | 20  | 36.0     |
| 2017* | 13  | 20.8     |

### Defunciones 2017\*

| Jurisdicción   | Def.      |
|----------------|-----------|
| I              | 3         |
| II             | 6         |
| III            | 2         |
| IV             | 1         |
| V              | 0         |
| VI             | 0         |
| VII            | 0         |
| VIII           | 0         |
| IX             | 0         |
| X              | 1         |
| XI             | 0         |
| XII            | 0         |
| <b>R. M. M</b> | <b>13</b> |

Fuente: Sistema de V. E de Muertes Maternas.

Hasta la Semana Epi No. 34/2017

\*\* Razón de Muertes Maternas

## Defunciones por Cáncer Cervicouterino y Cáncer de Mama Tamaulipas

### Histórico defunciones 2005 - 2017\*

| Año   | CaCu | Ca Mama |
|-------|------|---------|
| 2006  | 152  | 161     |
| 2007  | 126  | 149     |
| 2008  | 106  | 94      |
| 2009  | 122  | 152     |
| 2010  | 93   | 143     |
| 2011  | 79   | 115     |
| 2012  | 91   | 174     |
| 2013  | 105  | 174     |
| 2014  | 111  | 164     |
| 2015  | 99   | 178     |
| 2016  | 98   | 208     |
| 2017* | 73   | 126     |

### Defunciones por Jurisdicción 2017\*

| Jurisdicción | CaCu | Ca Mama |
|--------------|------|---------|
| I            | 7    | 11      |
| II           | 13   | 35      |
| III          | 13   | 12      |
| IV           | 10   | 25      |
| V            | 10   | 11      |
| VI           | 2    | 7       |
| VII          | 1    | 3       |
| VIII         | 1    | 0       |
| IX           | 1    | 3       |
| X            | 5    | 5       |
| XI           | 0    | 1       |
| XII          | 10   | 13      |
| Total        | 73   | 126     |

## Población por Jurisdicción Sanitaria Tamaulipas 2017

| Jurisdicción | Población | %     |
|--------------|-----------|-------|
| Victoria     | 434,797   | 12.00 |
| Tampico      | 525,869   | 14.52 |
| Matamoros    | 536,684   | 14.81 |
| Reynosa      | 701,518   | 19.37 |
| Nuevo Laredo | 424,098   | 11.71 |
| Mante        | 185,162   | 5.11  |

| Jurisdicción  | Población | %      |
|---------------|-----------|--------|
| San Fernando  | 71,107    | 1.96   |
| Jaumave       | 59,724    | 1.65   |
| Miguel Alemán | 71,577    | 1.98   |
| Valle Hermoso | 198,430   | 5.48   |
| Padilla       | 74,855    | 2.07   |
| Altamira      | 338,784   | 9.35   |
| Estado        | 3,622,605 | 100.00 |

## Población por municipio Tamaulipas 2017

| Municipio              | Población |
|------------------------|-----------|
| 001 Abasolo            | 12,724    |
| 002 Aldama             | 32,121    |
| 003 Altamira           | 259,602   |
| 004 Antiguo Morelos    | 9,692     |
| 005 Burgos             | 4,651     |
| 006 Bustamante         | 8,002     |
| 007 Camargo            | 14,343    |
| 008 Casas              | 4,702     |
| 009 Ciudad Madero      | 212,543   |
| 010 Cruillas           | 1,954     |
| 011 Gomez Farías       | 9,338     |
| 012 González           | 47,061    |
| 013 Güemez             | 17,088    |
| 014 Guerrero           | 5,251     |
| 015 Gustavo Díaz Ordaz | 16,977    |

| Municipio         | Población |
|-------------------|-----------|
| 016 Hidalgo       | 24,952    |
| 017 Jaumave       | 16,357    |
| 018 Jiménez       | 8,777     |
| 019 Llera         | 17,840    |
| 020 Mainero       | 2,696     |
| 021 El Mante      | 124,165   |
| 022 Matamoros     | 536,684   |
| 023 Méndez        | 4,583     |
| 024 Mier          | 4,261     |
| 025 Miguel Alemán | 30,745    |
| 026 Miquihuana    | 3,656     |
| 027 Nuevo Laredo  | 424,098   |
| 028 Nuevo Morelos | 3,726     |
| 029 Ocampo        | 13,699    |
| 030 Padilla       | 15,432    |

| Municipio          | Población |
|--------------------|-----------|
| 031 Palmillas      | 1,941     |
| 032 Reynosa        | 701,518   |
| 033 Río Bravo      | 131,386   |
| 034 San Carlos     | 9,627     |
| 035 San Fernando   | 59,919    |
| 036 San Nicolás    | 1,075     |
| 037 Soto La Marina | 27,220    |
| 038 Tampico        | 313,326   |
| 039 Tula           | 29,768    |
| 040 Valle Hermoso  | 67,044    |
| 041 Victoria       | 361,077   |
| 042 Villagrán      | 6,442     |
| 043 Xicotencatl    | 24,542    |
| Total general      | 3,622,605 |

## Población por Género en las Jurisdicciones Sanitarias Tamaulipas 2017

| Jurisdicción           | Población Femenina | %             |
|------------------------|--------------------|---------------|
| Victoria               | 221,486            | 12.04         |
| Tampico                | 274,864            | 14.95         |
| Matamoros              | 271,465            | 14.76         |
| Reynosa                | 353,504            | 19.22         |
| Nvo. Laredo            | 214,461            | 11.66         |
| Mante                  | 93,997             | 5.11          |
| San Fernando           | 35,378             | 1.92          |
| Jaumave                | 29,810             | 1.62          |
| Miguel Alemán          | 35,789             | 1.95          |
| Valle Hermoso          | 100,238            | 5.45          |
| Padilla                | 37,057             | 2.02          |
| Altamira               | 170,884            | 9.29          |
| <b>Estatad Mujeres</b> | <b>1,838,933</b>   | <b>100.00</b> |

| Jurisdicción           | Población Masculina | %             |
|------------------------|---------------------|---------------|
| Victoria               | 213,311             | 11.96         |
| Tampico                | 251,005             | 14.07         |
| Matamoros              | 265,219             | 14.87         |
| Reynosa                | 348,014             | 19.51         |
| Nvo. Laredo            | 209,637             | 11.75         |
| Mante                  | 91,165              | 5.11          |
| San Fernando           | 35,729              | 2.00          |
| Jaumave                | 29,914              | 1.68          |
| M. Alemán              | 35,788              | 2.01          |
| V. Hermoso             | 98,192              | 5.51          |
| Padilla                | 37,798              | 2.12          |
| Altamira               | 167,900             | 9.41          |
| <b>Estatad Hombres</b> | <b>1,783,672</b>    | <b>100.00</b> |

# SISTEMA DE VIGILANCIA EPIDEMIOLÓGICA

## Directorio

**Dra. Gloria de Jesús Molina Gamboa**  
Secretaria de Salud

**Dr. Roberto Jaime Hernández Baez**  
Delegado Regional del IMSS.

**Coronel M. C. Dr. Jorge Arturo García Dávila**  
Director del Hospital Regional Militar

**Dr. Juan Guillermo Manzur Arzola**  
Delegado Estatal del ISSSTE.

**Capitán de Fragata SSN MCN**  
**P.C. Gral. Rogelio Mata Cruz**  
Director del Hospital Naval Militar

**Lic. José Espronceda Galván**  
Coordinador del IMSS Oportunidades

**Dr. Alejandro García Barrientos**  
Subsecretario de Prevención y  
Promoción de la Salud

**Dr. Javier Nieto Villareal**  
Director del Hospital Regional de PEMEX

# SISTEMA ESTATAL DE VIGILANCIA EPIDEMIOLÓGICA

## Directorio

**Dra. Hilda Nereyda del Carmen Selvera**

Encargada de la Dirección de Epidemiología

**Ing. Raúl Ernesto Huidobro Guevara**

Encargado del Departamento de Enfermedades Transmisibles

**Dr. Gustavo Saucedo Ramírez**

Jefe del Departamento de Enfermedades No Transmisibles

**Dra. Julita Portilla Sosa**

Encargada del Departamento de Sistemas de Información  
Para la Vigilancia Epidemiológica