

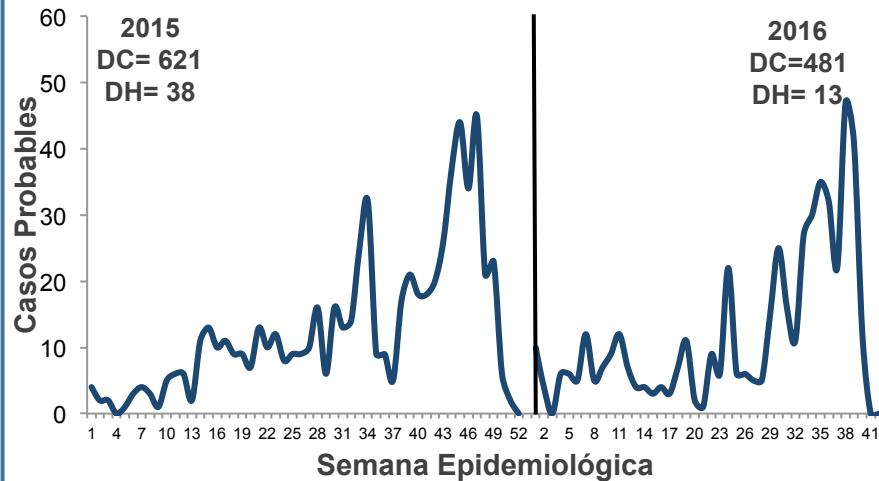
mail: epidem.tamps@gmail.com y notifica.tamaulipas@gmail.com

BOLETÍN EPIDEMIOLOGICO 2016

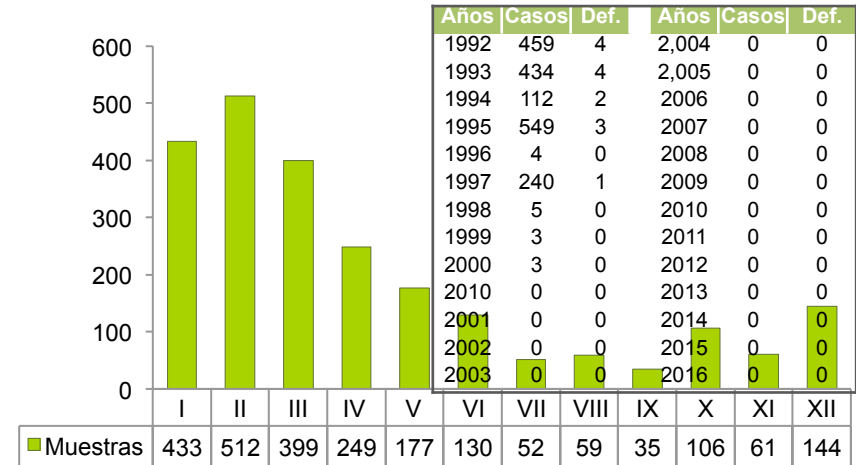
SEMANA NO. 40



Situación Epidemiológica de Dengue Tamaulipas 2015 - 2016

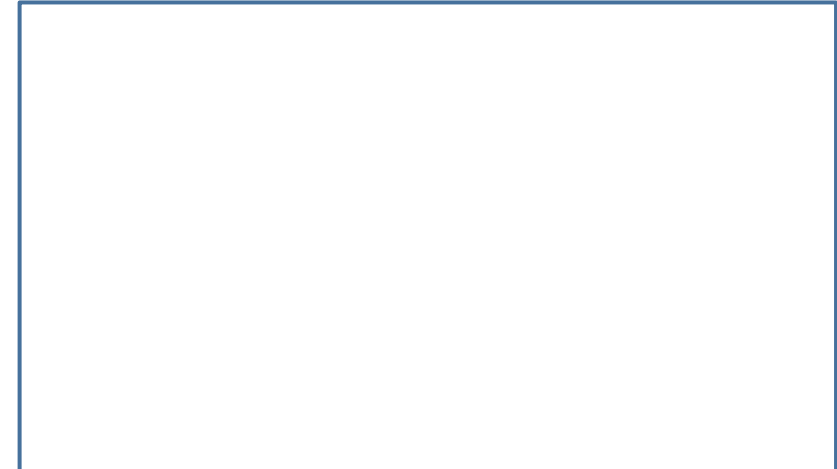


Casos, Defunciones y Muestras para diagnóstico de Cólera Tamaulipas 1992 – 2016*



CONTENIDO

Programa	Pag.	Programa	Pag.
Índice	2	Canal Endémico de Varicela	18
Morbi-Morta Cólera	3	Casos y seropositivos VIH/SIDA,	19-20
Morbilidad Enfermedades Diarreicas	5	Casos de Hepatitis por Año	21-22
Canal endémico de EDA	6	Casos de Parotiditis por Año	23-24
Casos de IRA por Año	7	Casos de Conjuntivitis por Año	25-26
Canal Endémico de IRA	8	Situación de Influenza por Jurisdicción ..	27
Defunciones por IRA	9	Situación de influenza por Municipio.	28
Rotavirus	10	Defectos del Tubo Neural.	29
Casos y defunciones de TB	11	Mortalidad Materna	30
Histórico de Tuberculosis	12	Cáncer Cervicouterino y de Mama.	31
Incidencia de Dengue Clásico y Hemorrágico	13	Pob. por Jurisdicción Total	32
Casos Probables y Confirmados De Dengue .	14	Pob. por Jurisd. Mujeres y Hombres	33,34,35
Casos rubeola por Año	15	Pob. por Jurisd. Hombres	36-37
Canal endémico de Rubeola	16	Dengue	38
Casos de Varicela	17	Directorio	39-40



Histórico de Diarreas Tamaulipas 2008 – 2016*

Años	Casos
2008	153,244
2009	154,925
2010	149,766
2011	150,673
2012	173,206
2013	191,407
2014	148,496
2015	160,650
2016*	108,665

Morbilidad de Enfermedades Diarreicas por Jurisdicción Sanitaria Tamaulipas 2016*

Jurisdicción	Semana 40	Acumulado
I	763	19,763
II	550	21,316
III	496	14,061
IV	334	10,877
V	224	10,645
VI	291	10,092
VII	27	1,442
VIII	58	2,481
IX	40	2,010
X	148	7,184
XI	66	2,010
XII	330	6,784
TOTAL	3,327	108,665

Casos confirmados y tasa de incidencia de Dengue Nivel Nacional 2016*

Lugar	Estado	Casos	Defunciones	Tasa*
1	Guerrero	2,004		55.85
2	Veracruz	1,562		19.27
3	Jalisco	882		10.99
4	Michoacán	800		17.29
5	Chiapas	725		13.63
6	Nuevo León	540		10.47
7	Tabasco	438		18.19
8	Tamaulipas	390		10.88
9	México	275		1.61
10	Colima	273		37.11

Municipios con casos confirmados de Dengue Tamaulipas 2016*

Municipio	DC	DH	Total
TAMPICO	103	3	106
MATAMOROS	99	3	102
REYNOSA	73	4	77
ALTAMIRA	64	0	64
MADERO	48	0	48
VICTORIA	31	0	31
NUEVO LAREDO	16	1	17
GONZALEZ	13	0	13
MANTE	10	0	10
SOTO LA MARINA	13	0	13
RÍO BRAVO	3	0	3
LLERA	2	0	2
VALLE HERMOSO	1	1	2
ALDAMA	0	1	1
HIDALGO	1	0	1
PADILLA	1	0	1
XICOTENCATL	1	0	1
ABASOLO	2	0	2
TOTAL	481	13	494

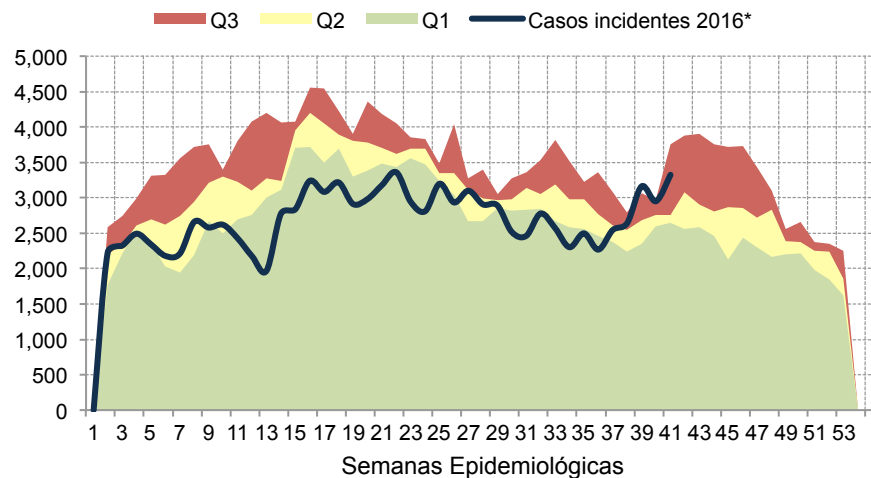
Pag. 36 FUENTE: Plataforma Única de Información de Dengue
Hasta Semana Epi. No. 40/2016

Población por Jurisdicción Sanitaria Mujeres en Tamaulipas 2016

Jurisdicción	Población	%
Victoria	219,094	12.05
Tampico	272,995	15.01
Matamoros	268,410	14.76
Reynosa	348,325	19.16
Nvo. Laredo	211,923	11.66
Mante	93,283	5.13
San Fernando	35,109	1.93
Jaumave	29,559	1.63
Miguel Alemán	35,458	1.95
Valle Hermoso	99,174	5.45
Padilla	36,735	2.02
Altamira	168,222	9.25
Estatal Mujeres	1,818,287	100

Pag. 34 Fuente: Proyección de Población 2016 CONAPO MEXICO, D.F.

Canal Endémico Infecciones intestinales por otros organismos y las mal definidas (A04, A08-A09 excepto A08.0) Tamaulipas (Todas las instituciones)



Fuente: Informe Semanal de Casos Nuevos /SUIVE-1-2014
*Hasta Semana Epi. No. 40/2016

Pag. 5

Histórico de IRA 2009 - 2016

Años	Casos
2009	956,140
2010	850,826
2011	740,239
2012	829,858
2013	848,716
2014	866,838
2015	757,402
2016*	510,899

Fuente: Informe Semanal de Casos Nuevos /SUIVE-1-2014
*Hasta Semana Epi. No. 40/2016

Morbilidad de Infecciones Respiratorias Agudas por Jurisdicción Sanitaria Tamaulipas 2016*

Jurisdicción	Semana 40	Acumulado
I	1857	85,548
II	2191	98,184
III	1620	61,952
IV	1059	48,506
V	939	34,845
VI	1056	48,644
VII	204	22,326
VIII	273	10,596
IX	238	8,985
X	625	26,275
XI	256	13,102
XII	1048	51,936
TOTAL	11,366	510,899

Pag. 7

Defunciones por Enfermedades Diarreicas Agudas en < de 5 años Tamaulipas 2016*. Por Jurisdicción Sanitaria

Histórico de Defunciones

Año	Def.	Tasa
2006	18	6,2
2007	12	4,2
2008	11	3,90
2009	1	0,36
2010	9	3,28
2011	9	3,3
2012	3	1,1
2013	6	2,23
2014	7	2,28
2015	5	1,63
2016*	3	0,98

Juris	Def.	Tasa
I	0	0
II	2	4,48
III	0	0
IV	0	0
V	0	0
VI	0	0
VII	0	0
VIII	0	0
IX	1	16,46
X	0	0
XI	0	0
XII	0	0
Total	3	0,98

Pag. 6 Sistema de V. E de SEED
Hasta Semana Epi. No. 40/2016*

Población por Jurisdicción Sanitaria Hombres en Tamaulipas 2016

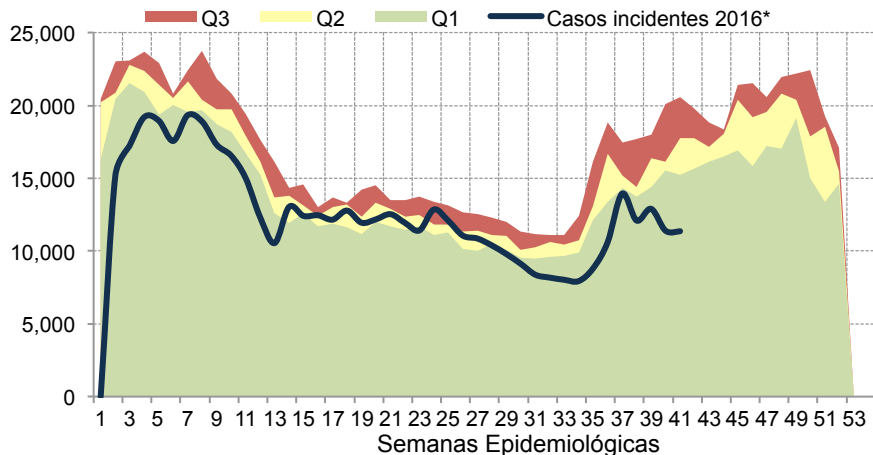
Jurisdicción	Población	%
Victoria	211,178	11,96
Tampico	249,231	14,12
Matamoros	262,370	14,87
Reynosa	343,250	19,45
Nvo. Laredo	207,344	11,75
Mante	90,565	5,13

Jurisdicción	Población	%
San Fernando	211,178	11,96
Jaumave	249,231	14,12
M. Alemán	262,370	14,87
V. Hermoso	343,250	19,45
Padilla	207,344	11,75
Altamira	90,565	5,13
Estatal Hombres	1,765,008	100

Fuente: Proyección de Población 2016 CONAPO MEXICO, D.F.

Pag. 35

Canal Endémico Infecciones Respiratorias Agudas (J00-J06, J20, J21 excepto J02.0 y J03.0) Tamaulipas (Todas las instituciones)



Pag. 8 Fuente: Informe Semanal de Casos Nuevos /SUIVE-1-2014
*Hasta Semana Epi. No. 40/2016

Población por municipio 2016

Municipio	Población	Municipio	Población	Municipio	Población
Casas	4,672	Nuevo Morelos	3,690	Mier	4,271
Güemez	16,947	Ocampo	13,626	Miguel Alemán	30,356
Hidalgo	24,827	Xicoténcatl	24,370	Río Bravo	129,920
Llera	17,780	Burgos	4,643	Valle Hermoso	66,501
Mainero	2,689	Cruillas	1,952	Abasolo	12,642
Victoria	356,930	Méndez	4,568	Jiménez	8,719
Villagrán	6,427	San Fernando	59,473	Padilla	15,302
Ciudad Madero	311,308	Bustamante	7,961	San Carlos	9,602
Tampico	210,918	Jaumave	16,220	San Nicolás	1,065
Matamoros	530,780	Miquihuana	3,638	Soto La Marina	26,964
Reynosa	691,575	Palmillas	1,930	Aldama	31,835
Nuevo Laredo	419,267	Tula	29,526	Altamira	255,261

Pag. 33

Población por Jurisdicción Tamaulipas 2016

Jurisdicción	Población	%	Jurisdicción	Población	%
Victoria	430,272	12.01	San Fernando	70,636	1.97
Tampico	522,226	14.57	Jaumave	59,275	1.65
Matamoros	530,780	14.81	M. Alemán	70,969	1.98
Reynosa	691,575	19.30	V. Hermoso	196,421	5.48
Nvo. Laredo	419,267	11.70	Padilla	74,294	2.07
Mante	183,848	5.13	Altamira	333,732	9.31
			Estado	3,583,295	100.00

Pag. 32

Mortalidad Materna Tamaulipas

Histórico Defunciones 2006 – 2016*

Años	Def	R. M. M.
2006	35	61,3
2007	22	44,7
2008	38	63,6
2009	30	52,6
2010	26	44,7
2011	12	20,4
2012	22	37,4
2013	28	47,6
2014	18	28,8
2015	14	22,4
2016	18	32,4

Defunciones 2016*

Jurisdicción	Def.
I	3
II	4
III	3
IV	2
V	2
VI	1
VII	1
VIII	0
IX	0
X	1
XI	0
XII	1
R. M. M	18

Pag. 30 Fuente: Sistema de V. E de Muertes Maternas. Hasta la Semana Epi No. 40/2016*
** Razón de Muertes Maternas

Defunciones por Infecciones Respiratorias Agudas en < de 5 años Tamaulipas Histórico defunciones 2005 – 2016* Defunciones Por Jurisdicción 2016*

Año	Def.	Tasa	Jurisdicción	Def.	Tasa
2005	31	9,38	I	0	0
2006	26	9,09	II	1	2.24
2007	13	4,56	III	3	6.6
2008	9	3,20	IV	2	3.37
2009	23	8.3	V	1	2.78
2010	42	15.3	VI	1	6.35
2011	16	5.86	VII	1	16.53
2012	10	3.69	VIII	0	0
2013	5	1.86	IX	0	0
2014	18	5.85	X	1	0
2015	13	4.23	XI	1	15.72
2016*	11	3.59	XII	0	0
			Total	11	3.59

Sistema de V. E de SEED
* Hasta Semana Epi. No. 40/2016*.

Pag. 9

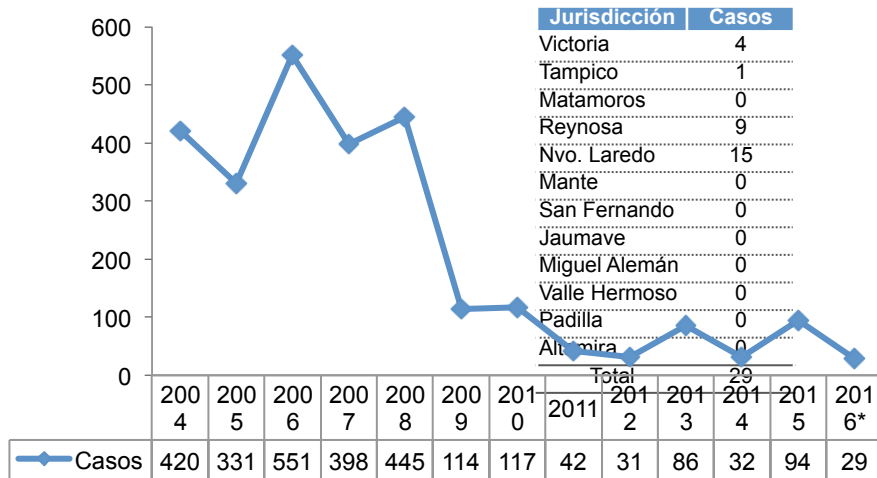
Casos de Neumonías y Bronconeumonías 2016*

Jurisdicción	Semana 40	Acumulado
I	8	637
II	11	758
III	6	326
IV	12	479
V	11	565
VI	1	102
VII	0	90
VIII	0	32
IX	0	22
X	2	217
XI	0	14
XII	9	84
TOTAL	60	3,326

Fuente: Informe Semanal de Casos Nuevos /SUIVE-1-2014
*Hasta Semana Epi. No. 40/ 2016

Pag. 11

Casos de Rotavirus por Año Tamaulipas 2004 – 2016*



Pag. 10 Fuente: Informe Semanal de Casos Nuevos /SUIVE-1-2014
*Hasta Semana Epi. No. 40/2016

Defunciones por Cáncer Cervicouterino y Cáncer de Mama

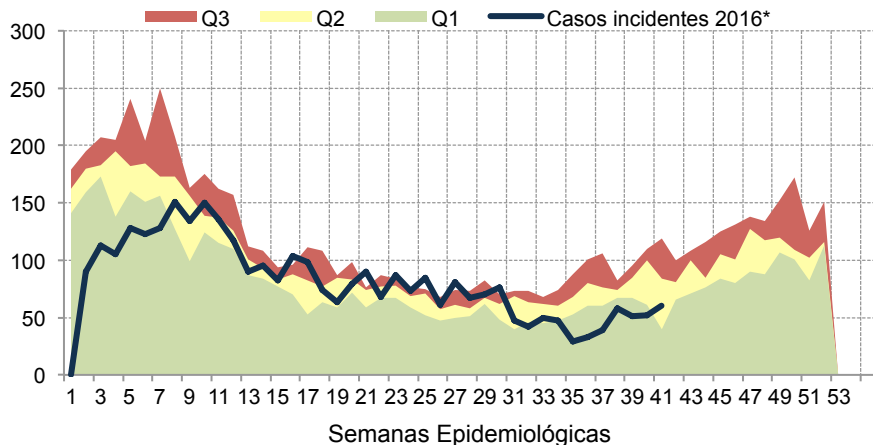
Histórico defunciones 2005 – 2016* Tamaulipas Defunciones por Jurisdicción 2016*

Año	CaCu	Ca Mama
2006	152	161
2007	126	149
2008	106	94
2009	122	152
2010	93	143
2011	79	115
2012	91	174
2013	105	174
2014	111	164
2015	99	178
2016*	70	173

Jurisdicción	CACU	MAMA
I	7	18
II	11	38
III	9	22
IV	14	37
V	10	19
VI	5	13
VII	0	2
VIII	1	0
IX	2	0
X	6	13
XI	0	2
XII	5	11
Total	70	175

Fuente: Sistema de V. E. de SEED
Hasta Semana Epi. No 40/2016

Canal endémico Neumonías y Bronconeumonías (J12-J18 ecepto J18.2) Tamaulipas (Todas las instituciones)



Pag. 12 Fuente: Informe Semanal de Casos Nuevos /SUIVE-1-2014
*Hasta Semana Epi. No. 40/2016

Casos de Defecto de Tubo Neural al Nacimiento Tamaulipas

Histórico de casos 2006 – 2016* Casos por Jurisdicción 2016*

Años	Casos	Tasa
2006	33	5,7
2007	31	5,4
2008	30	5,26
2009	24	4,2
2010	23	4
2011	31	5,6
2012	32	5,8
2013	23	4,25
2014	19	3
2015	31	5,04
2016*	30	4,88

Jurisdicción	Def.	Tasa
I	5	0.81
II	14	2.27
III	2	0.32
IV	9	1.46
V	0	0
VI	0	0
VII	0	0
VIII	0	0
IX	0	0
X	0	0
XI	0	0
XII	0	0
Total	30	4.88

Fuente: Sistema de V. E. de DTN
*Hasta Semana Epi. No 40/2016

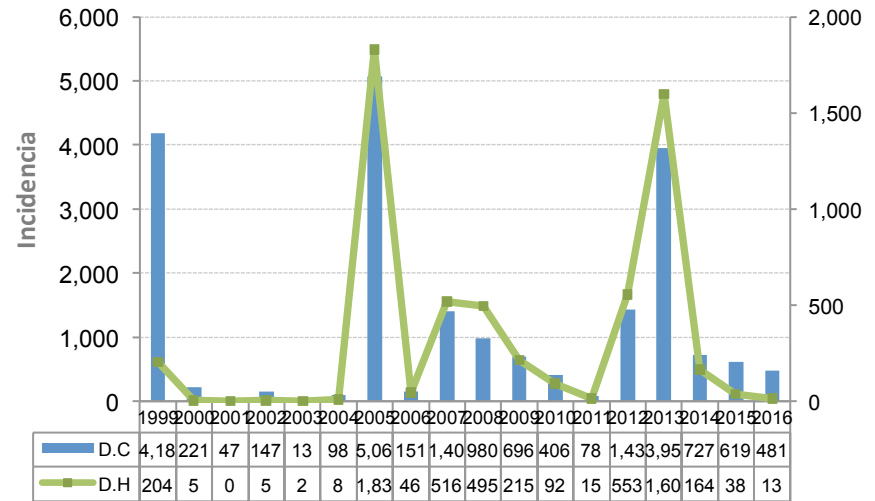
Casos Confirmados de Influenza Estacional por Jurisdicción Sanitaria Tamaulipas 2016*

Jurisdicción	Casos
Victoria	15
Tampico	44
Matamoros	0
Reynosa	11
Nvo. Laredo	0
Mante	0
San Fernando	0
Jaumave	2
Miguel Alemán	1
Valle Hermoso	1
Padilla	1
Altamira	3
TOTAL	78

Pag. 28

FUENTE: Plataforma Única de Información de Influenza
Hasta Semana Epi. No. 40/2016

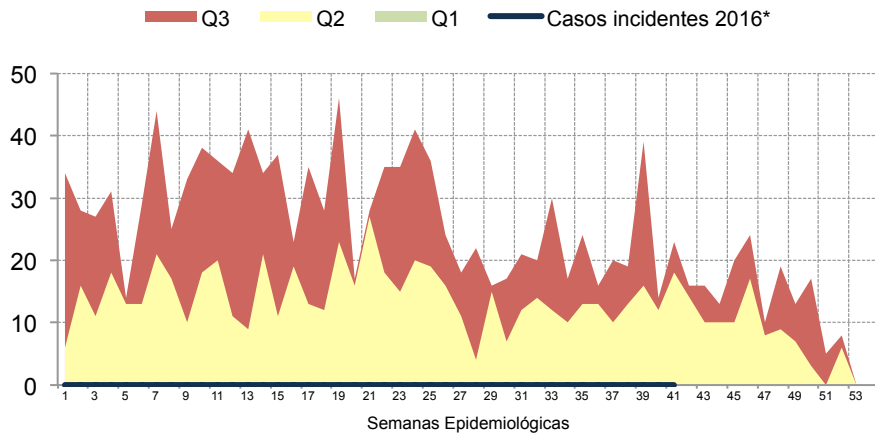
Incidencia de casos de Dengue Clásico y Hemorrágico en Tamaulipas 1999-2016*



FUENTE: Plataforma Única de Información de Dengue
Hasta Semana Epi. No. 40/2016

Pag. 13

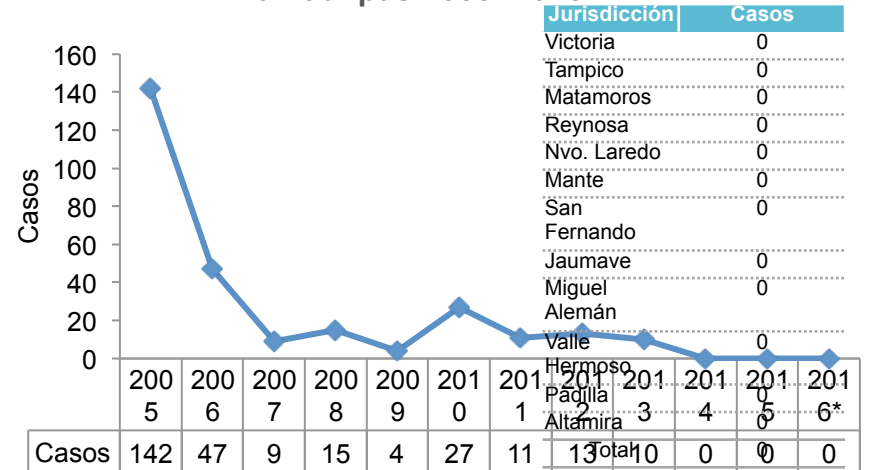
Canal Endémico Conjuntivitis Mucopurulenta (H10.0) Tamaulipas (Todas las instituciones)



Pag. 26

Fuente: Informe Semanal de Casos Nuevos /SUIVE-1-2015
*Hasta Semana Epi. No. 40/2016

Casos de Rubéola por Año Tamaulipas 2005- 2016*



Fuente: Informe Semanal de Casos Nuevos /SUIVE-1-2014
*Hasta Semana Epi. No. 40/2016

Pag. 15

Casos Probables y confirmados de Dengue Clásico y Hemorrágico Por jurisdicción

Tamaulipas 2016*

Dengue Clásico			Dengue Hemorrágico		
Jurisdicción	Probables	Confirmados	Jurisdicción	Probables	Confirmados
I	279	34	I	1	0
II	1472	151	II	23	3
III	691	99	III	8	3
IV	592	73	IV	26	4
V	180	16	V	11	1
VI	143	11	VI	3	0
VII	30	0	VII	3	0
VIII	13	0	VIII	1	0
IX	9	0	IX	0	0
X	55	4	X	6	1
XI	84	16	XI	0	0
XII	765	77	XII	5	1
Total	4,313	481	Total	87	13

Pag. 14 FUENTE: Plataforma Única de Información de Dengue
Hasta Semana Epi. No. 40/2016

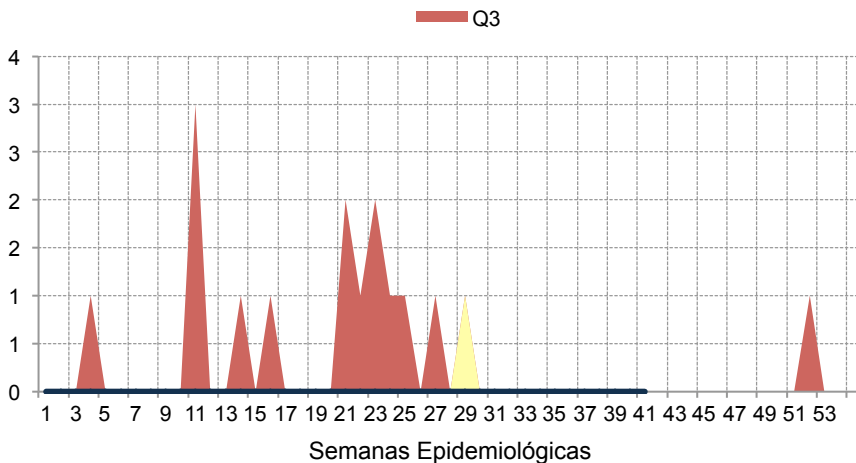
Situación Epidemiológica de Influenza por Municipio Tamaulipas 2016*

Municipio	Confirmados	Defunciones
Altamira	3	0
Bustamante	1	0
Madero	22	1
Jaumave	1	0
Miguel Alemán	1	0
Reynosa	11	1
Rio Bravo	1	0
San Carlos	1	0
Tampico	22	1
Victoria	15	0
TOTAL	78	3

FUENTE: Plataforma Única de Información de Influenza
Hasta Semana Epi. No. 40/2016

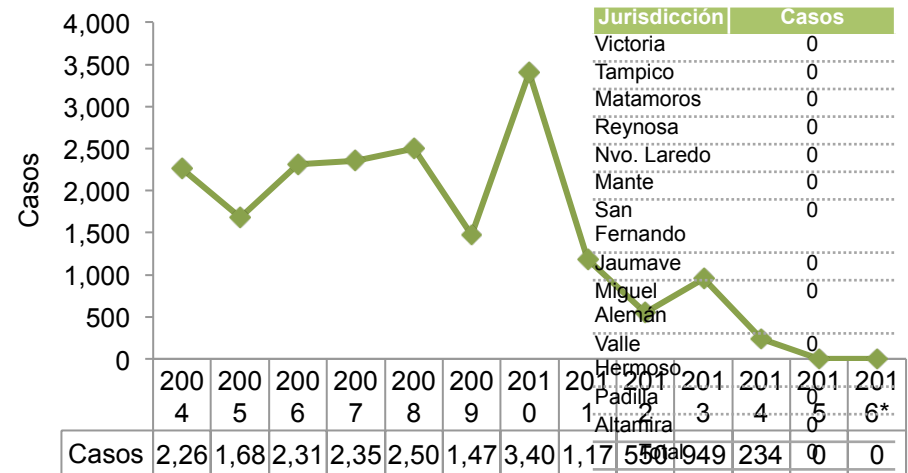
Pag. 27

Canal Endémico Rubéola (B06) Tamaulipas (Todas las instituciones)



Pag. 16 Fuente: Informe Semanal SUIVE-1-2000
Hasta Semana Epi. No. 40/2016

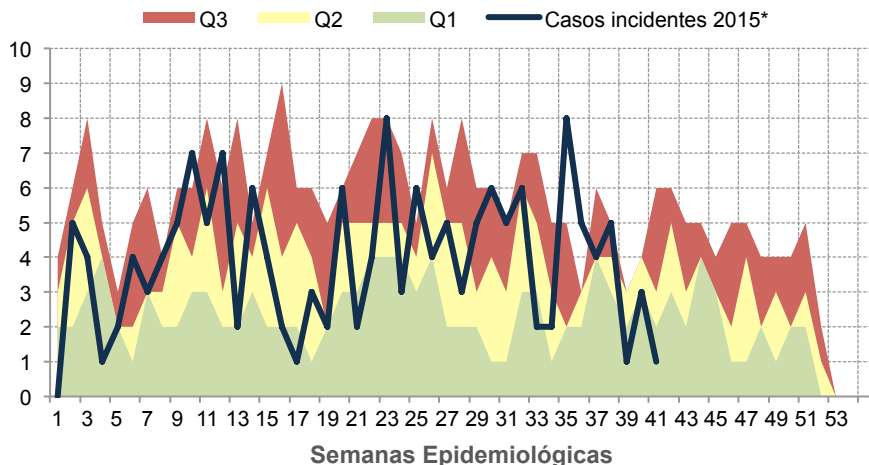
Casos de Conjuntivitis Mucopurulenta por Año Tamaulipas 2004- 2016*



Fuente: Informe Semanal de Casos Nuevos /SUIVE-1-2014
*Hasta Semana Epi. No. 40/2016

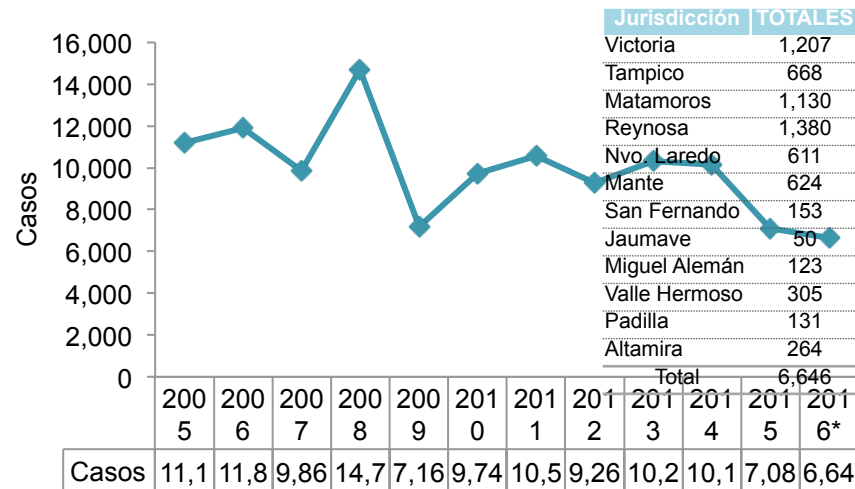
Pag. 25

Canal Endémico Parotiditis Infecciosa (B26) Tamaulipas (Todas las instituciones)



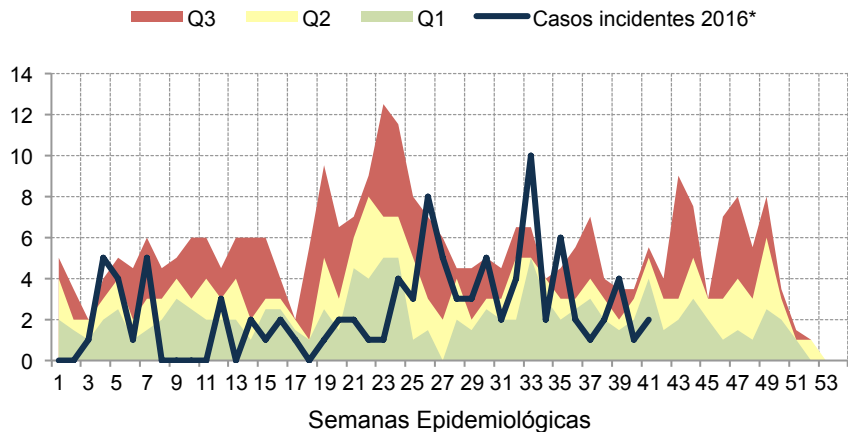
Pag. 24 Fuente: Informe Semanal de Casos Nuevos /SUIVE-1-2015
*Hasta Semana Epi. No. 40/2016

Casos de Varicela por Año Tamaulipas 2004 - 2016*



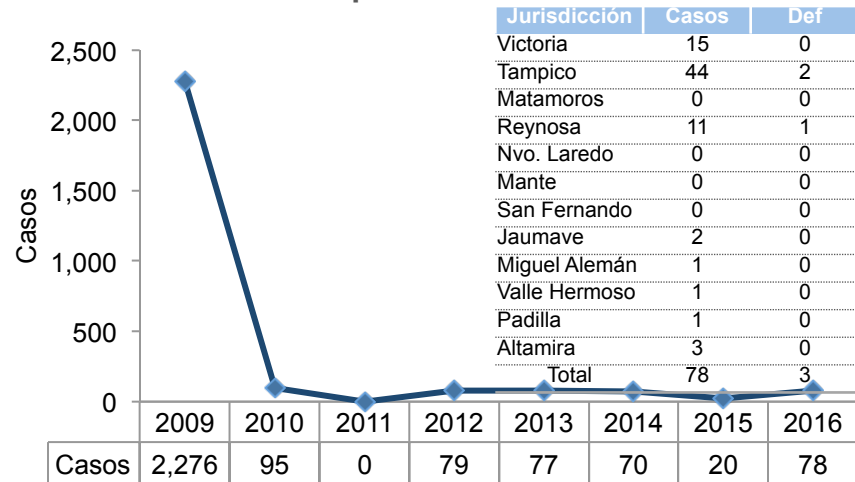
Fuente: Informe Semanal de Casos Nuevos /SUIVE-1-2014
*Hasta Semana Epi. No. 40/2016

Canal Endémico Hepatitis Aguda tipo A (B15) Tamaulipas (Todas las instituciones)



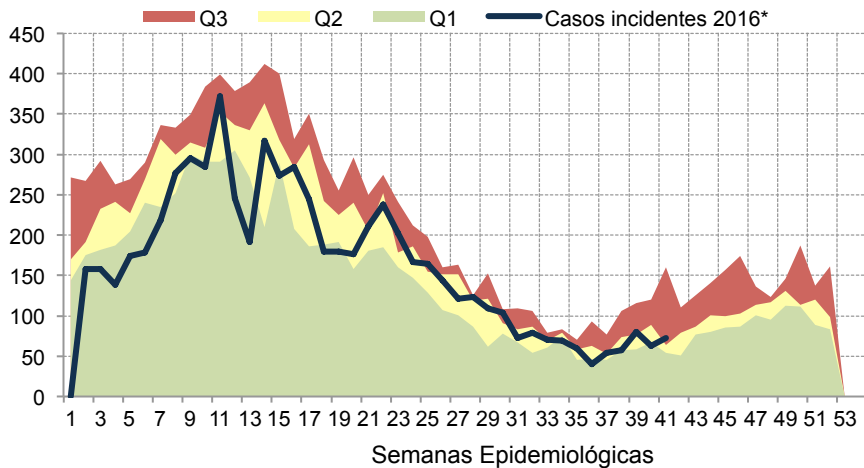
Pag. 22 Fuente: Informe Semanal de Casos Nuevos /SUIVE-1-2015
*Hasta Semana Epi. No. 40/2016

Casos de Influenza por Año Tamaulipas 2009 - 2016*



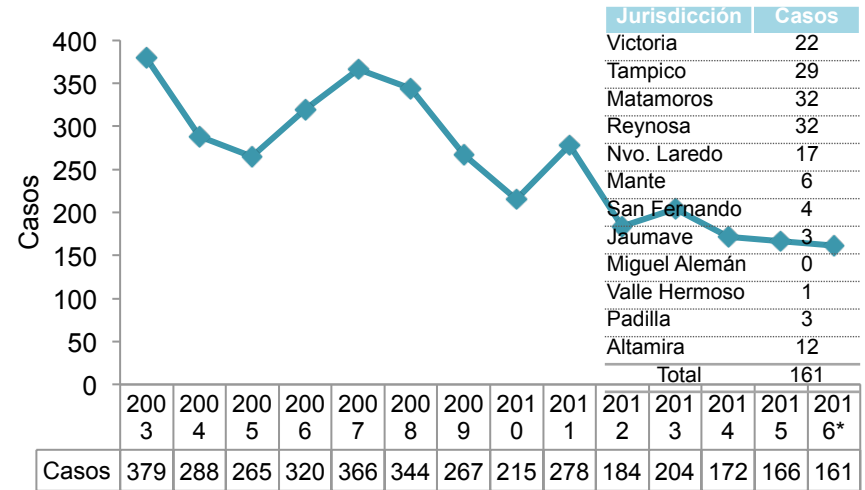
Fuente: Plataforma Única de Información de Influenza

Canal Endémico de Varicela Tamaulipas (Todas las instituciones)



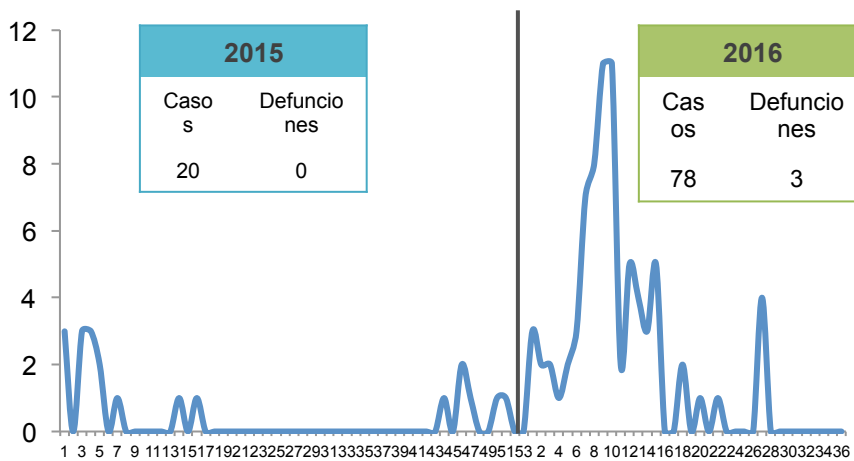
Pag. 18 Fuente: Informe Semanal de Casos Nuevos /SUIVE-1-2014
*Hasta Semana Epi. No. 40/2016

Casos de Parotiditis por Año Tamaulipas 2003 - 2016*.



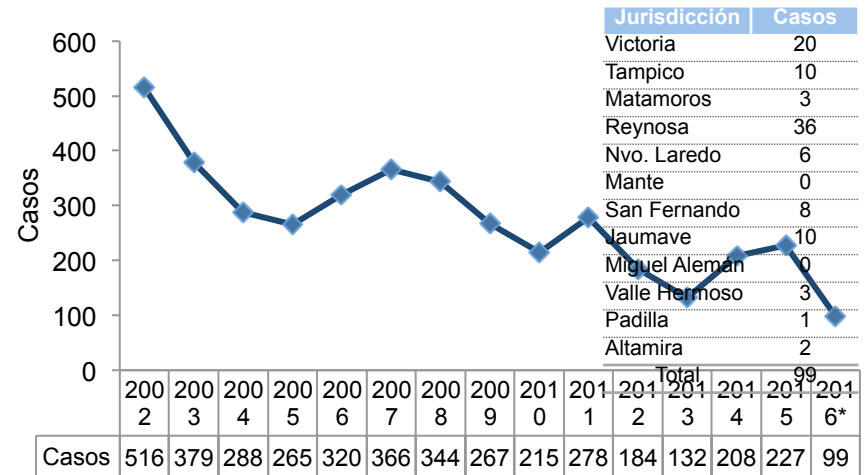
Fuente: Informe Semanal de Casos Nuevos /SUIVE-1-2014
*Hasta Semana Epi. No. 40/2016

Situación Epidemiológica Influenza Tamaulipas 2015-2016*



Pag. 20 FUENTE: Plataforma Única de Información de Influenza
Hasta la Sem. Epi. No. 40/2016

Casos de Hepatitis por Año Tamaulipas 2002- 2016*.



Fuente: Informe Semanal de Casos Nuevos /SUIVE-1-2014
*Hasta Semana Epi. No. 40/2016