



SECRETARÍA  
**DE SALUD**

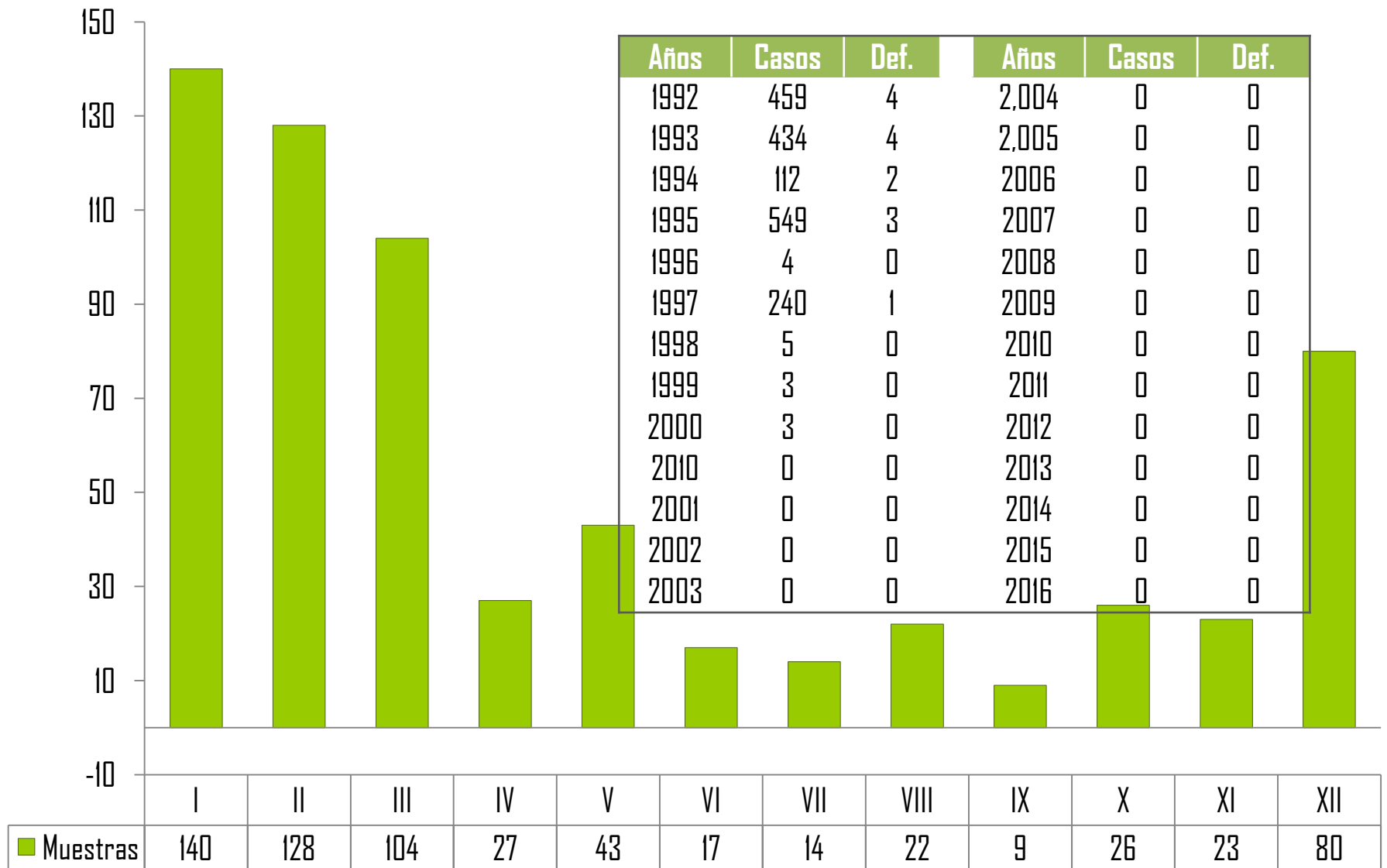
**BOLETÍN  
EPIDEMIOLOGICO 2017  
SEMANA NO. 12**



# CONTENIDO

Programa	Pag.	Programa	Pag.
Morbi - Morta Cólera .....	3	Canal Endémico de Varicela .....	21
Morbilidad Enfermedades Diarreicas .....	4	Casos de Parotiditis por Año .....	22
Canal Endémico de EDA .....	5	Canal Endémico de Parotiditis .....	23
Defunciones por EDA en menores de 5 años .....	6	Casos de Conjuntivitis por Año .....	24
Rotavirus .....	7	Canal Endémico de Conjuntivitis .....	25
Casos de Hepatitis por Año .....	8	Incidencia de Dengue Clásico y Hemorrágico .....	26
Canal Endémico de Hepatitis .....	9	Casos de Dengue a Nivel Nacional .....	27
Morbilidad Infecciones Respiratorias .....	10	Casos Probables y Confirmados De Dengue .....	28
Canal Endémico de IRA .....	11	Situación de Dengue por semana epidemiológica .....	29
Defunciones por IRA en menores de 5 años .....	12	Casos confirmados de Dengue por municipio .....	30
Casos de Neumonías y Bronconeumonías .....	13	Casos de Enfermedad de Chagas .....	31
Canal Endémico de Neumonías y Broconeumonías .....	14	Defectos del Tubo Neural .....	32
Situación de Influenza por Jurisdicción .....	15	Mortalidad Materna .....	33
Situación de Influenza por Semana Epidemiológica .....	16	Defunciones por Cáncer Cervicouterino y de Mama ..	34
Situación de influenza por Municipio .....	17	Población General por Jurisdicción Sanitaria .....	35
Casos de Rubeola por Año .....	18	Población General por municipio .....	36
Canal Endémico de Rubeola .....	19	Población por género en las Jurisdicciones Sanitarias	37
Casos de Varicela por año .....	20	Directorio .....	38

## Casos, Defunciones y Muestras para diagnóstico de Cólera Tamaulipas 1992 - 2017\*



Fuente: Registro Nominal de Casos

\* Hasta Semana Epi. N° 12/2017\*

**\*Muestras  
633**

### Historico de Diarreas Tamaulipas 2008 - 2017\*

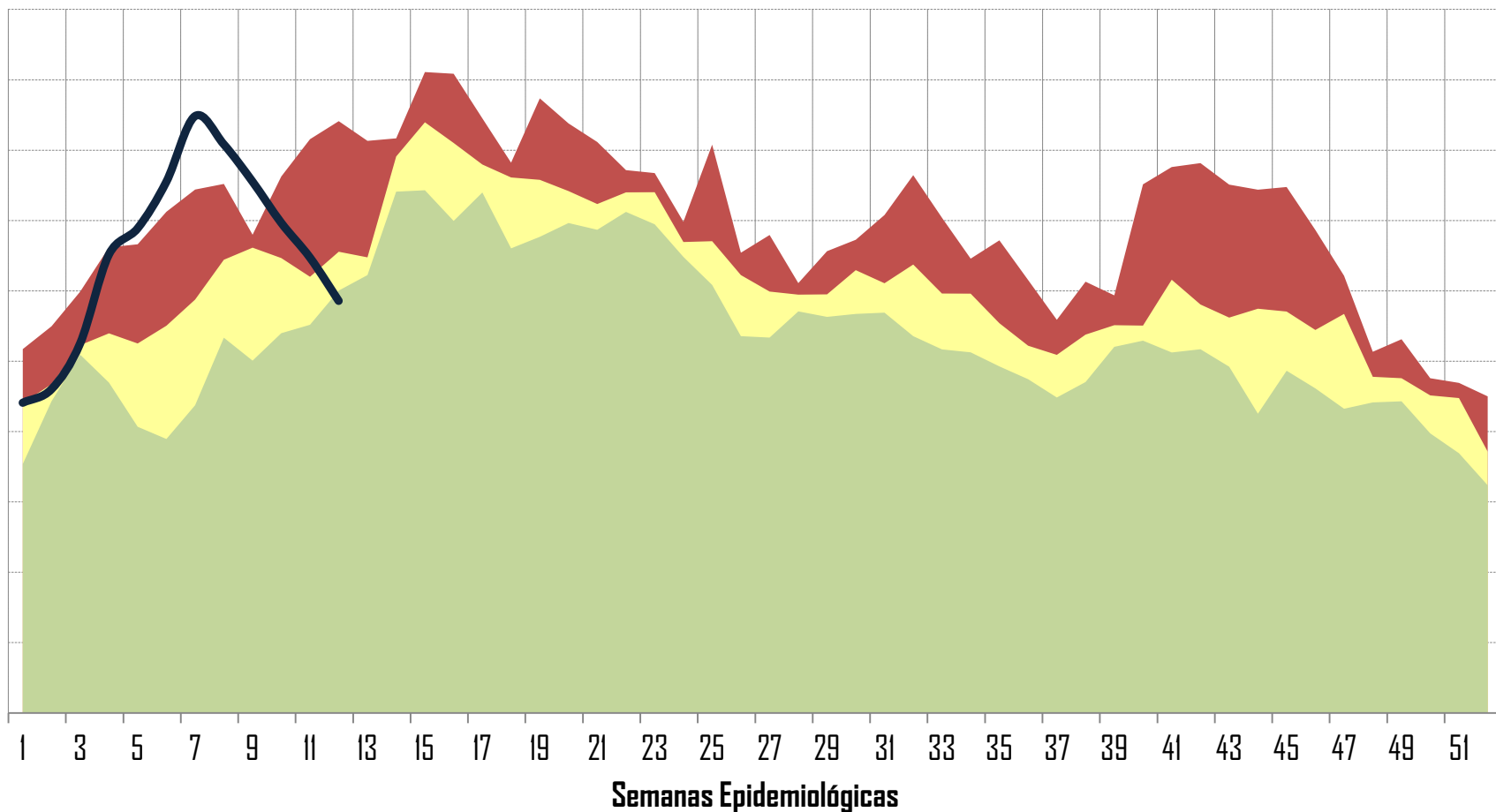
Años	Casos
2008	153,244
2009	154,925
2010	149,766
2011	150,673
2012	173,206
2013	191,407
2014	148,496
2015	160,650
2016	140,267
2017*	76,807

### Morbilidad de Enfermedades Diarreicas por Jurisdicción Sanitaria Tamaulipas 2017\*

Jurisdicción	Semana 12	Acumulado
I	1,113	16,636
II	1,248	17,335
III	798	12,755
IV	859	10,374
V	344	3,266
VI	256	3,119
VII	62	864
VIII	61	612
IX	52	526
X	158	2,961
XI	83	1,332
XII	622	7,027
<b>TOTAL</b>	<b>5,656</b>	<b>76,807</b>

# Canal Endémico Infecciones intestinales por otros organismos y las mal definidas (A04, A08-A09 excepto A08.0) Tamaulipas (Todas las instituciones)

■ Q3    ■ Q2    ■ Q1    — Casos incidentes 2017\*



## Defunciones por Enfermedades Diarreicas Agudas en < de 5 años Tamaulipas 2017\*.

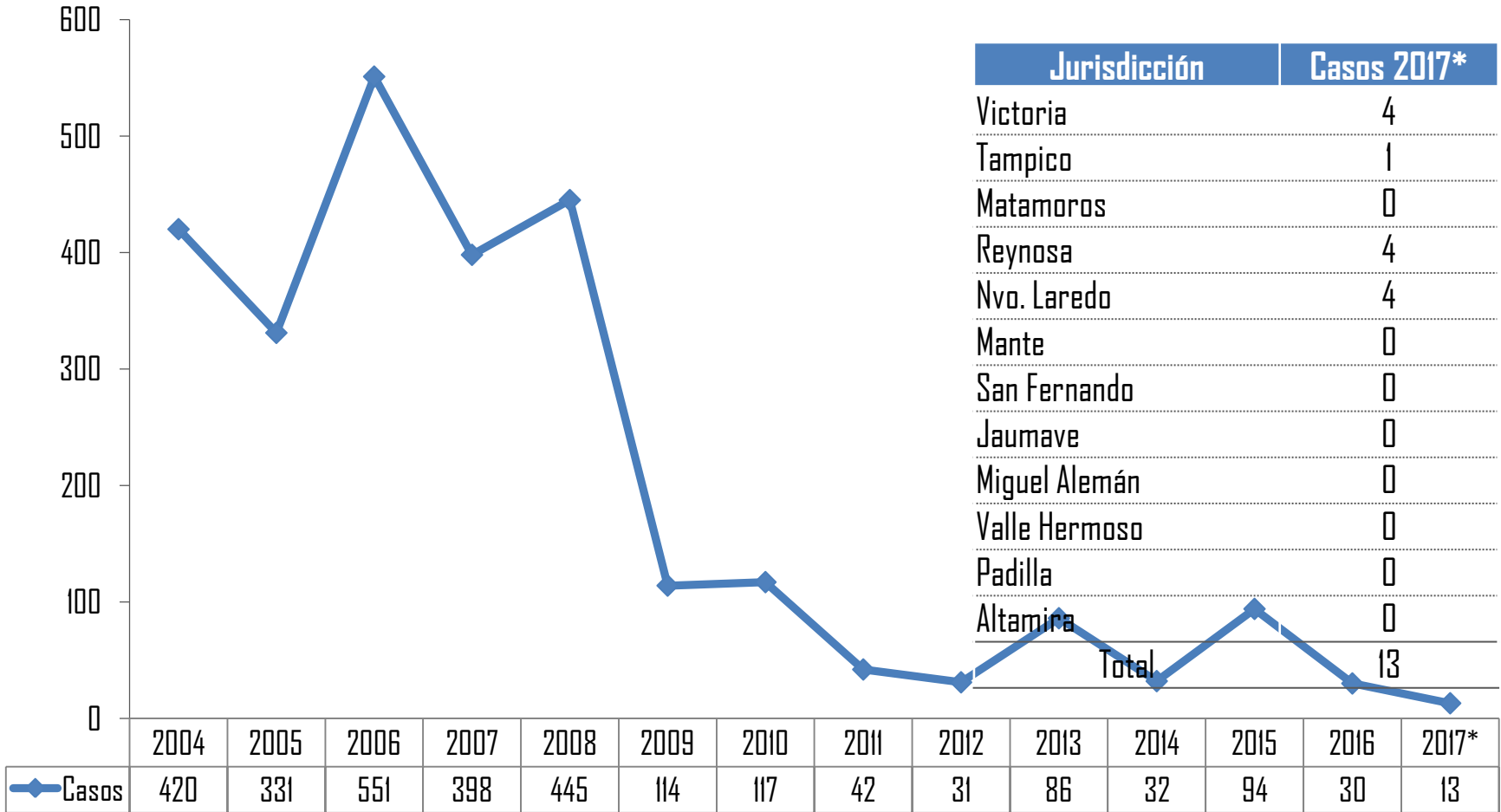
### Histórico de Defunciones

Año	Def.	Tasa
2006	18	6,2
2007	12	4,2
2008	11	3,90
2009	1	0,36
2010	9	3,28
2011	9	3,3
2012	3	1,1
2013	6	2,23
2014	7	2,28
2015	5	1,63
2016	5	1,63
2017*	2	0,65

### Por Jurisdicción Sanitaria

Juris	Def.	Tasa
I	0	0
II	0	0
III	0	0
IV	2	2,86
V	0	0
VI	0	0
VII	0	0
VIII	0	0
IX	0	0
X	0	0
XI	0	0
XII	0	0
<b>Total</b>	<b>2</b>	<b>0,65</b>

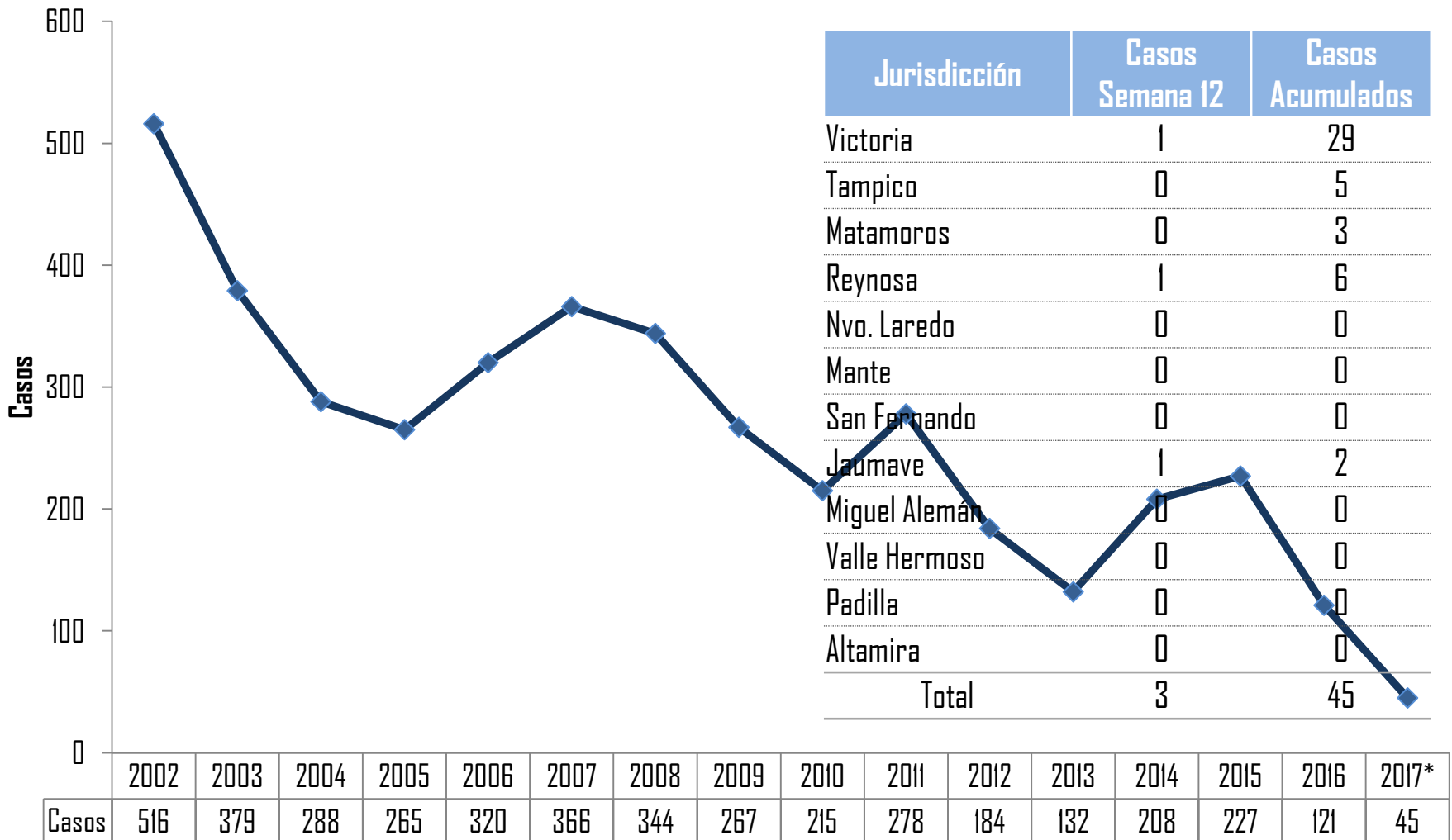
## Casos de Rotavirus por Año Tamaulipas 2004 - 2017\*.



Fuente: Informe Semanal de Casos Nuevos /SUIVE-1-2014

\*Hasta Semana Epi. No. 12/2017\*

## Casos de Hepatitis por Año Tamaulipas 2002- 2017\*



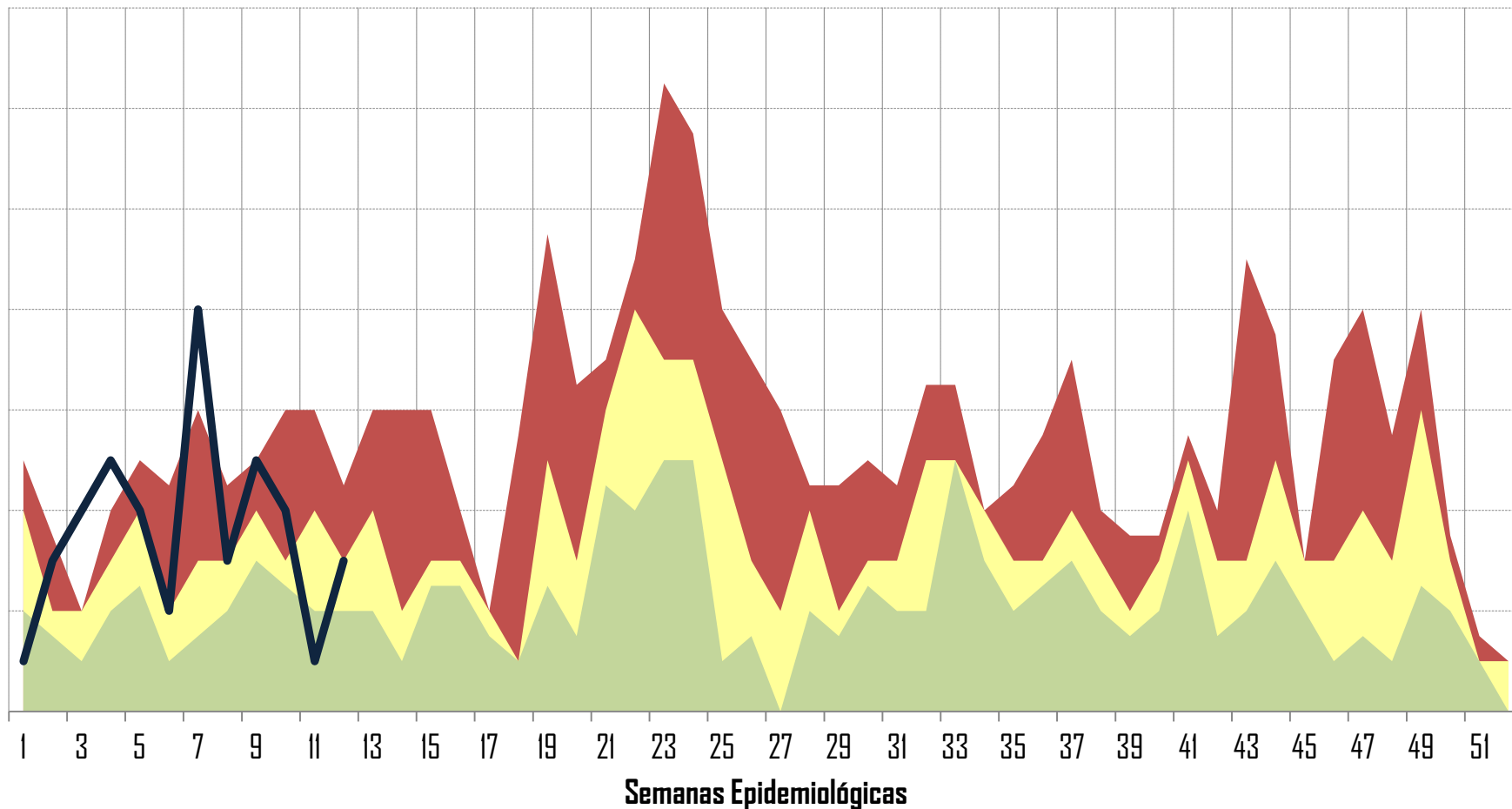
Fuente: Informe Semanal de Casos Nuevos /SUIVE-1-2014

\*Hasta Semana Epi. No. 12/2017\*



## Canal Endémico Hepatitis Aguda tipo A (B15) Tamaulipas (Todas las instituciones)

■ Q3 ■ Q2 ■ Q1 — Casos incidentes 2017\*



Fuente: Informe Semanal de Casos Nuevos /SUIVE-1-2015

\*Hasta Semana Epi. No. 12/2017\*

### Histórico de IRA 2009 - 2017\*

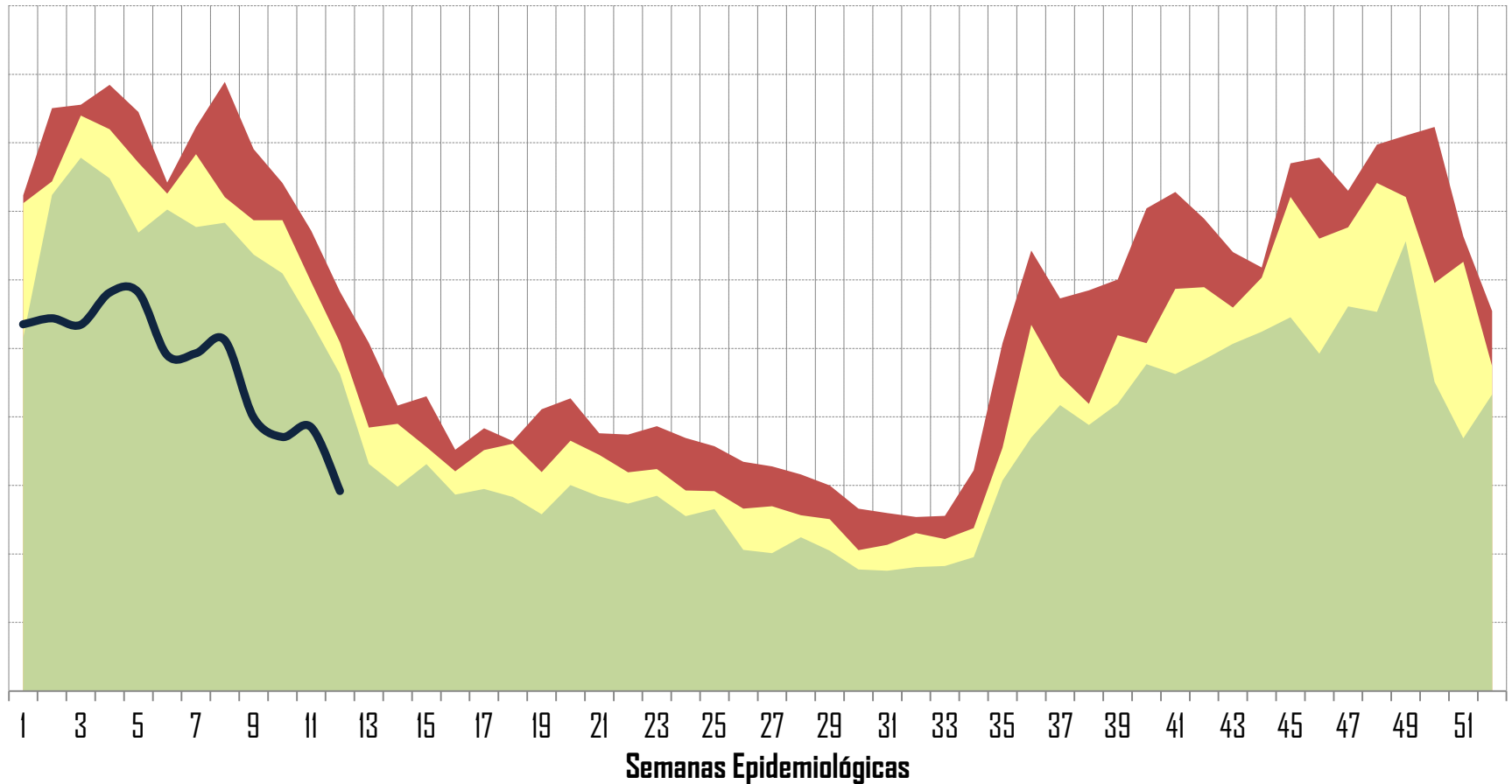
Años	Casos
2009	956,140
2010	850,826
2011	740,239
2012	829,858
2013	848,716
2014	866,838
2015	757,402
2016	680,974
2017*	308,669

### Morbilidad de Infecciones Respiratorias Agudas por Jurisdicción Sanitaria Tamaulipas 2017\*

Jurisdicción	Semana 12	Acumulado
I	3,694	57,963
II	4,003	64,222
III	2,977	46,345
IV	2,205	35,966
V	1,747	25,565
VI	1,390	19,360
VII	619	8,551
VIII	239	3,458
IX	248	3,639
X	631	11,430
XI	392	5,690
XII	1,715	26,480
<b>TOTAL</b>	<b>19,860</b>	<b>308,669</b>

## Canal Endémico Infecciones Respiratorias Agudas (J00-J06, J20, J21 excepto J02.0 y J03.0) Tamaulipas (Todas las instituciones)

■ Q3   
 ■ Q2   
 ■ Q1   
 — Casos incidentes 2017\*



Fuente: Informe Semanal de Casos Nuevos /SUIVE-1-2014

\*Hasta Semana Epi. No. 12/2017\*

## Defunciones por Infecciones Respiratorias Agudas en < de 5 años Tamaulipas

### Histórico defunciones 2005 - 2017\*

Año	Def.	Tasa
2005	31	9.38
2006	26	9.09
2007	13	4.56
2008	9	3.20
2009	23	8.3
2010	42	15.3
2011	16	5.86
2012	10	3.69
2013	5	1.86
2014	18	5.85
2015	13	4.23
2016	14	4.57
2017*	2	0.65

### Defunciones por Jurisdicción 2017\*

Jurisdicción	Def.	Tasa
I	0	0
II	0	0
III	1	2.24
IV	0	0
V	1	2.68
VI	0	0
VII	0	0
VIII	0	0
IX	0	0
X	0	0
XI	0	0
XII	0	0
<b>Total</b>	<b>2</b>	<b>0.65</b>

## Morbilidad de Neumonías y Bronconeumonías 2017\*

### Histórico 2006 - 2017\*

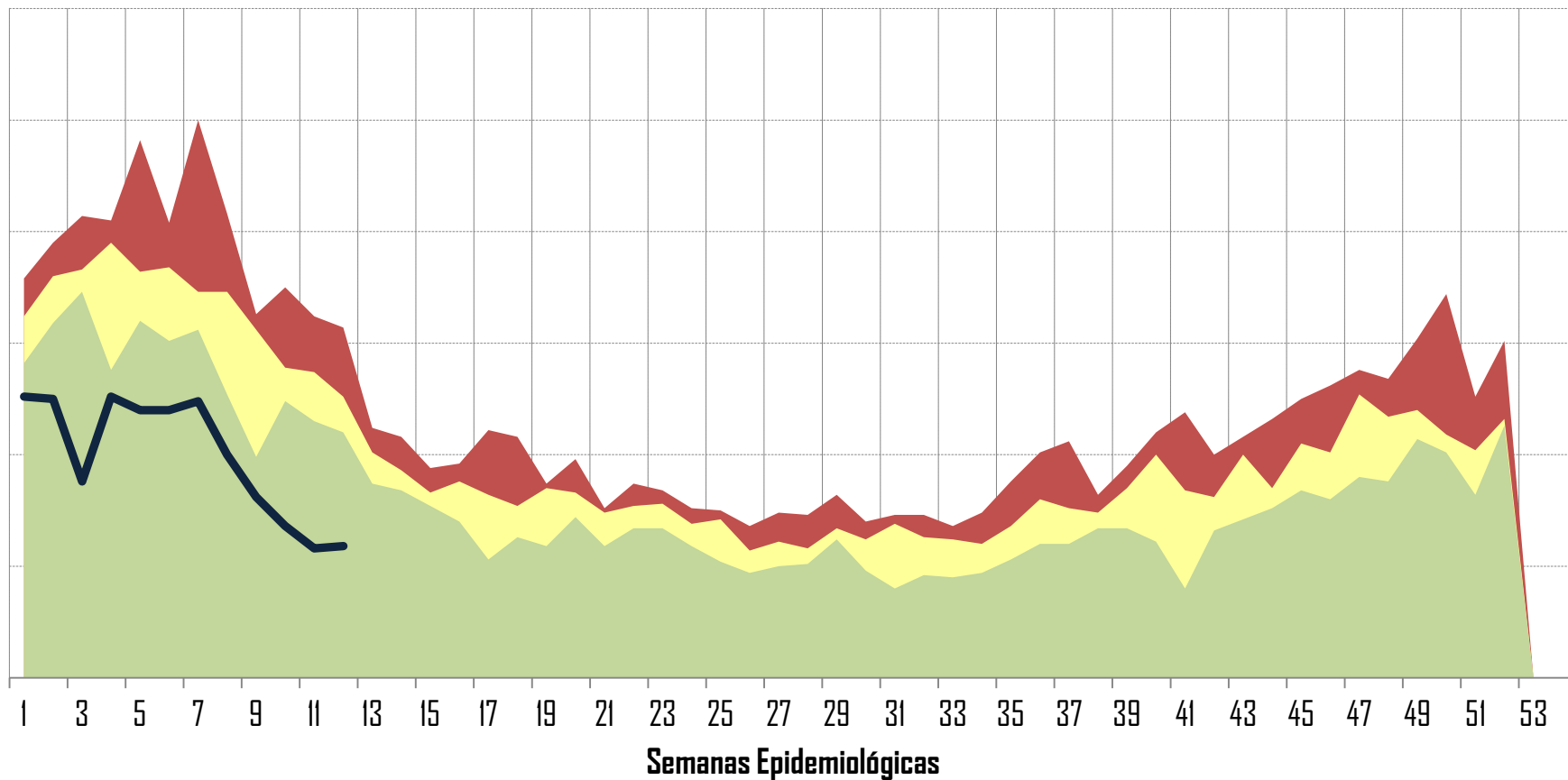
Años	Casos
2009	5,602
2010	6,009
2011	4,882
2012	5,167
2013	6,003
2014	6,321
2015	4,921
2016	4,416
2017*	1,596

### Por jurisdicción Sanitaria 2017\*

Jurisdicción	Semana 12	Acumulado
I	18	515
II	7	219
III	9	151
IV	7	219
V	18	282
VI	0	28
VII	0	44
VIII	0	8
IX	0	0
X	7	74
XI	1	6
XII	3	50
<b>TOTAL</b>	<b>70</b>	<b>1,596</b>

## Canal Endémico Neumonías y Bronconeumonías (J12-J18 excepto J18.2) Tamaulipas (Todas las instituciones)

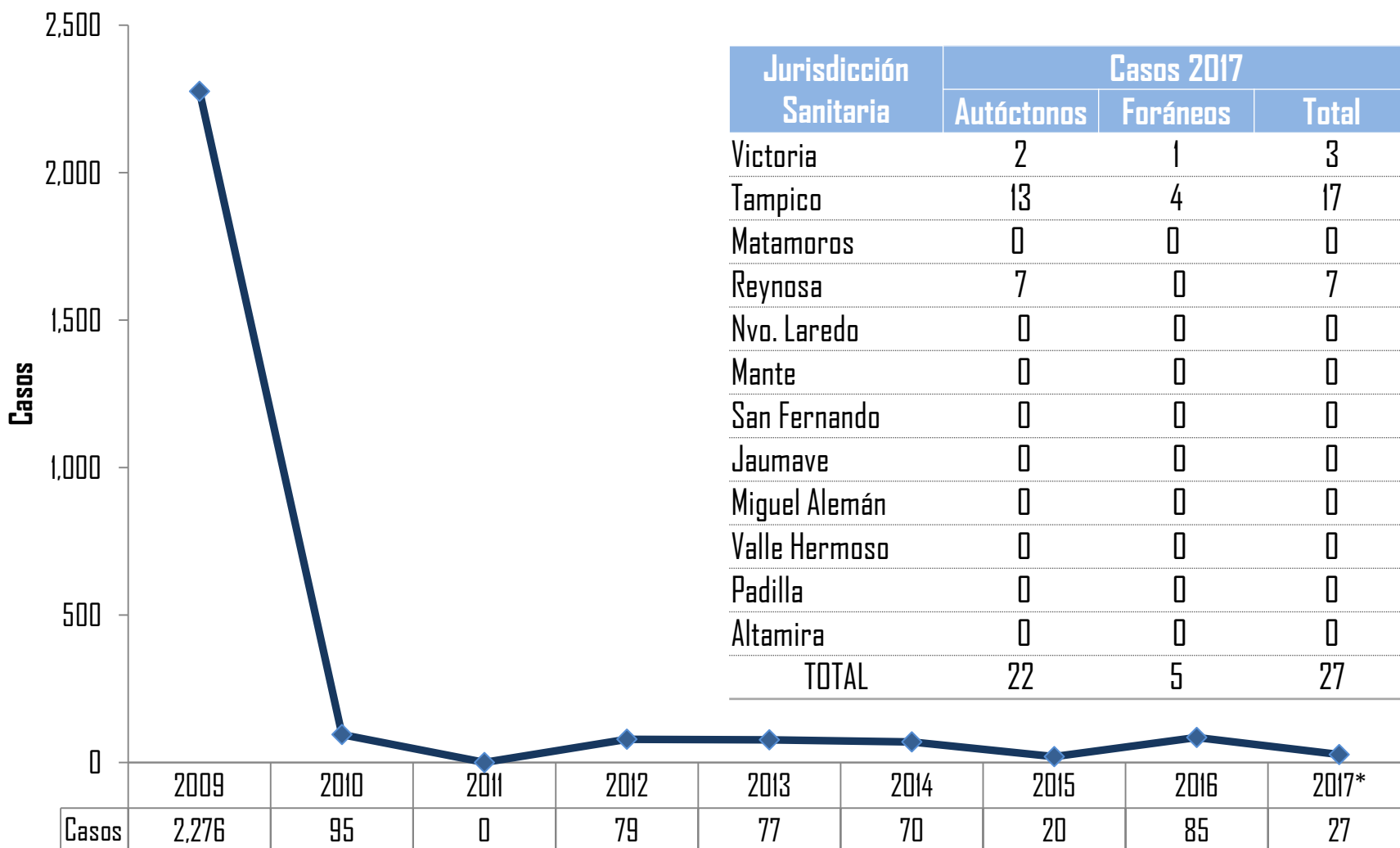
■ Q3   
 ■ Q2   
 ■ Q1   
 — Casos incidentes 2017\*



Fuente: Informe Semanal de Casos Nuevos /SUIVE-1-2014

\*Hasta Semana Epi. No. 12/2017\*

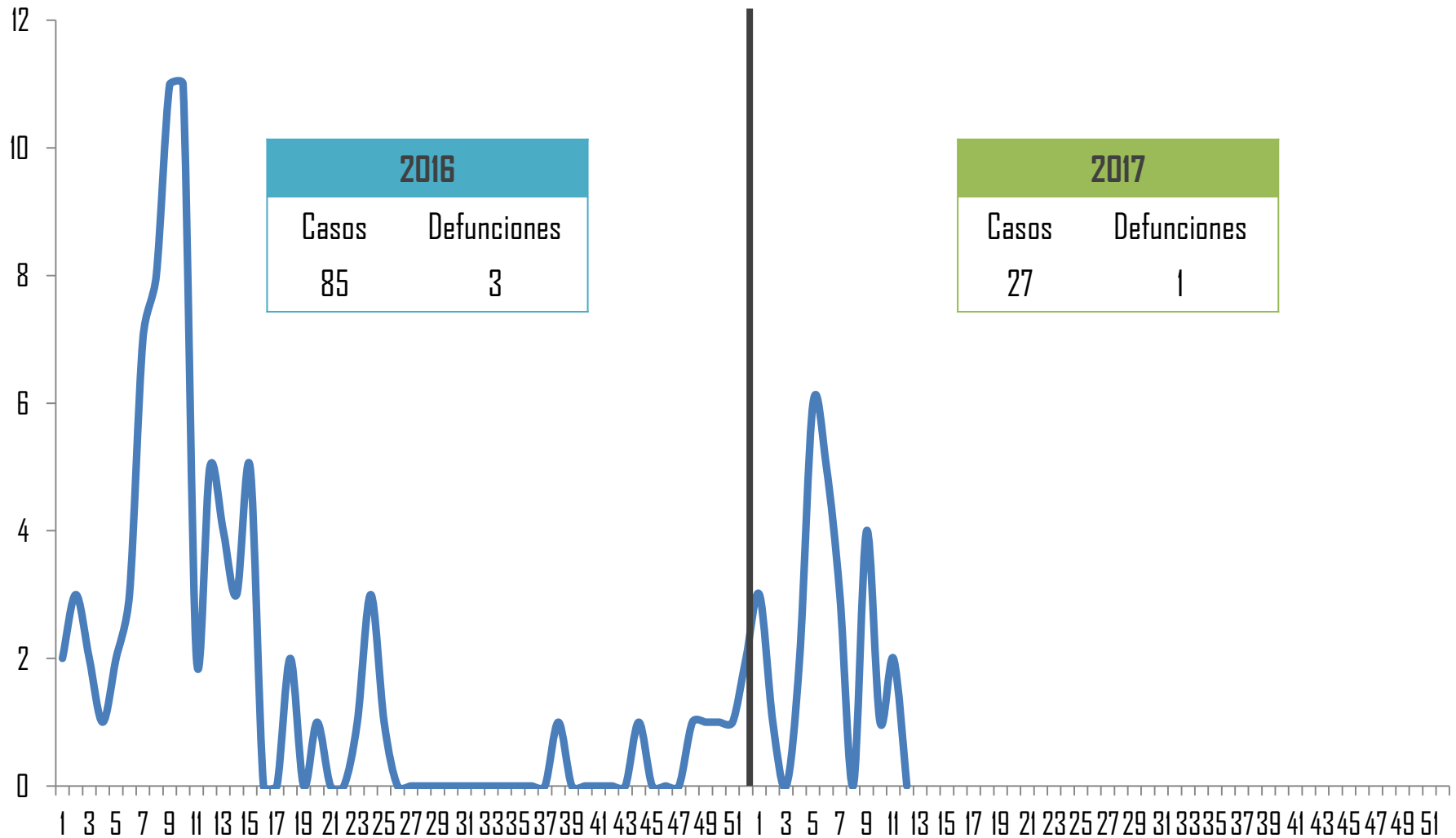
## Casos de Influenza por Año Tamaulipas 2009 - 2016\*



Fuente: Plataforma Única de Información de Influenza

\*Hasta Semana Epi. No. 12/2017\*

## Situación Epidemiológica Influenza Tamaulipas 2016-2017\*



FUENTE: Plataforma Única de Información de Influenza  
Hasta la Sem. Epi. No. 12/2017\*

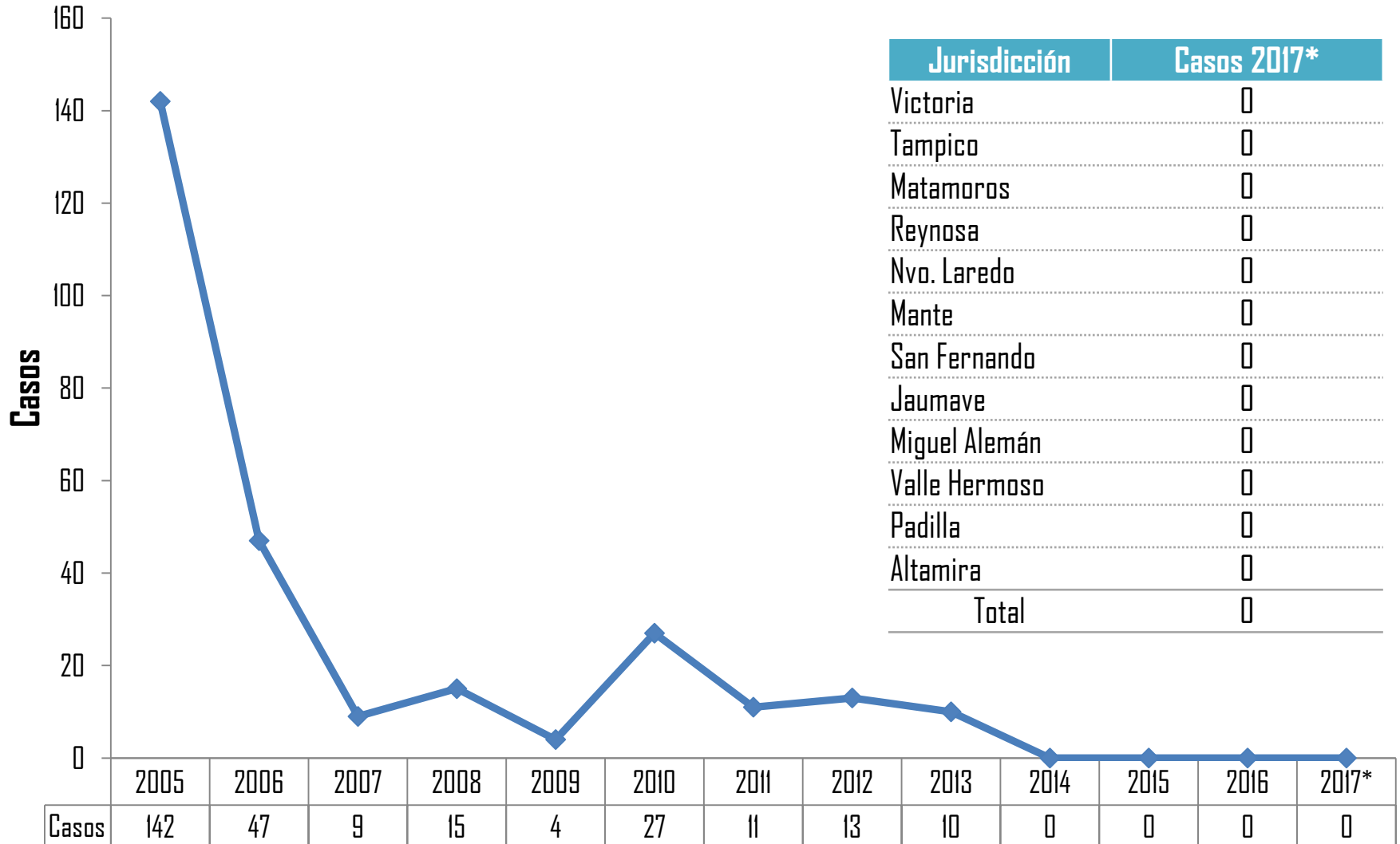


## Situación Epidemiológica de Influenza por Municipio Tamaulipas 2017\*

Municipio	Autóctonos	
	Casos	Defunciones
Altamira	2	0
Cd. madero	4	0
Gustavo Díaz Ordaz	1	0
Miguel Alemán	1	0
Reynosa	5	1
Tampico	7	0
Victoria	2	0
<b>TOTAL</b>	<b>22</b>	<b>1</b>

Municipio	Foráneos	
	Casos	Defunciones
San Luis Potosí	2	0
Colima	1	0
Nuevo León	1	0
Veracruz	1	0
<b>TOTAL</b>	<b>5</b>	<b>0</b>

## Casos de Rubéola por Año Tamaulipas 2005- 2017\*

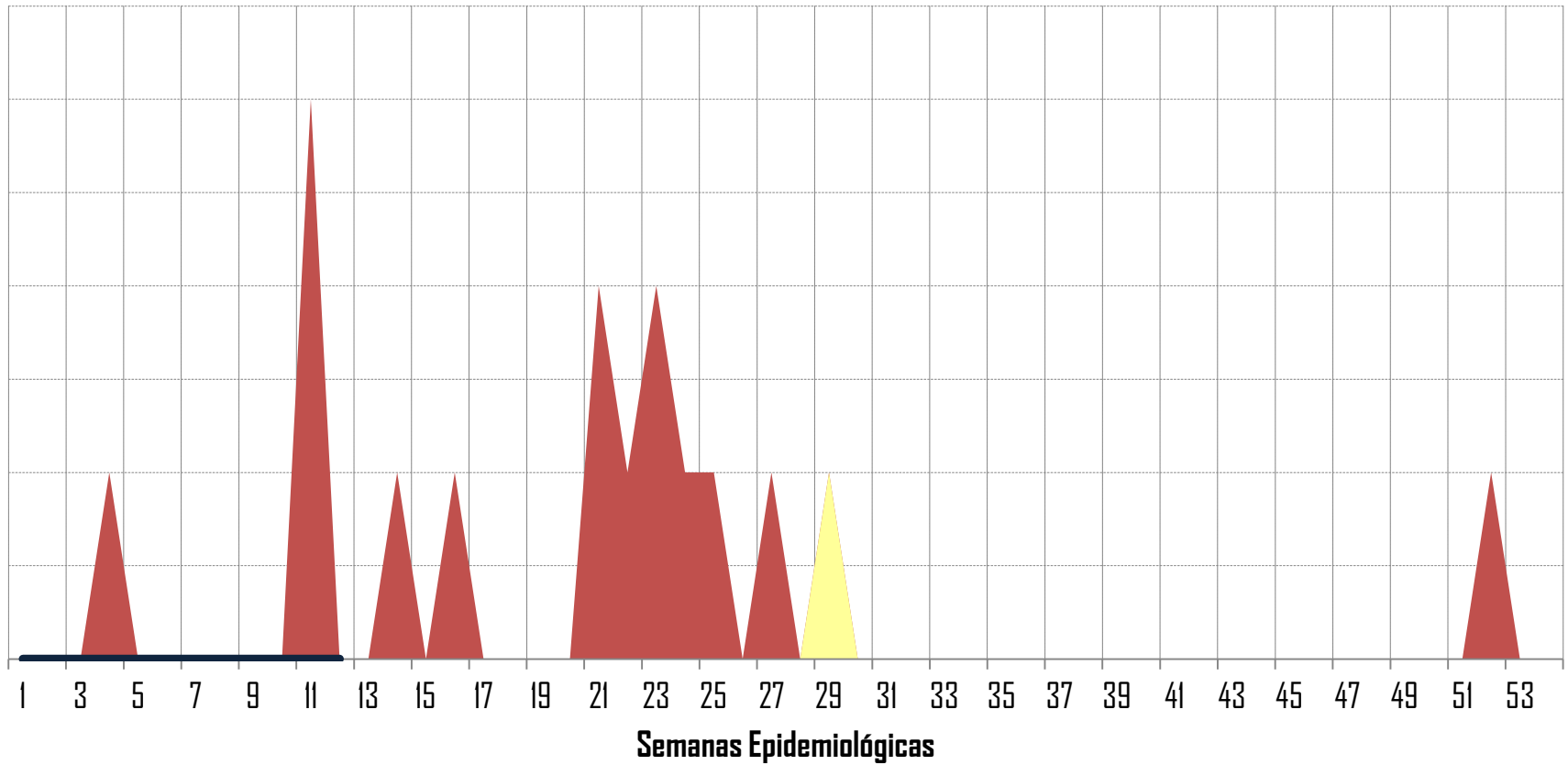


Fuente: Informe Semanal de Casos Nuevos /SUIVE-1-2014

\*Hasta Semana Epi. No. 12/2017\*

## Canal Endémico Rubéola (B06) Tamaulipas (Todas las instituciones)

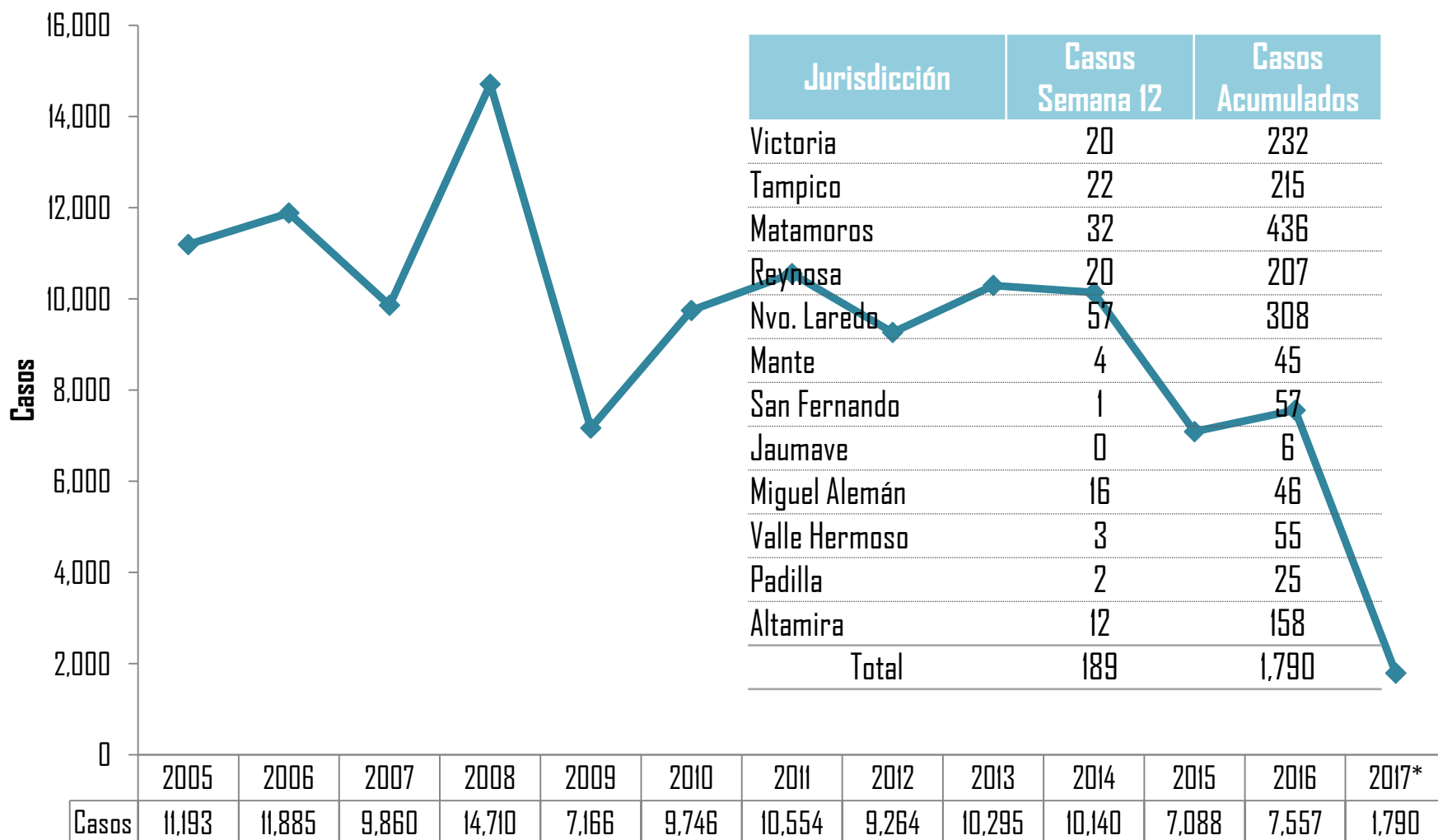
■ Q3    ■ Q2    ■ Q1    — Casos incidentes 2017\*



Fuente: Informe Semanal SUIVE-1-2000

\*Hasta Semana Epi. No. 12/2017\*.

## Casos de Varicela por Año Tamaulipas 2004 - 2017\*

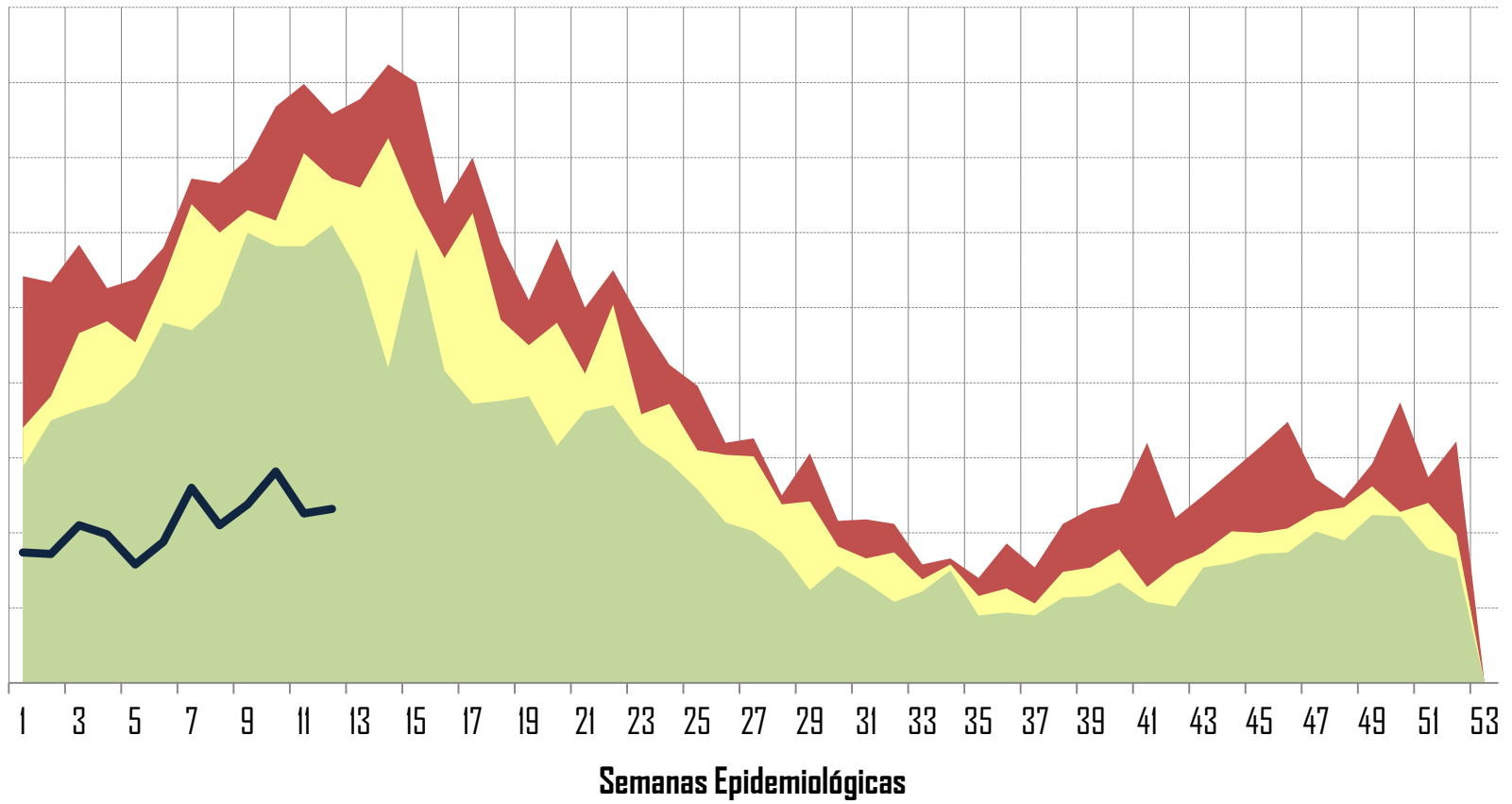


Fuente: Informe Semanal de Casos Nuevos /SUIVE-1-2014

\*Hasta Semana Epi. No. 12/2017\*

## Canal Endémico de Varicela Tamaulipas (Todas las instituciones)

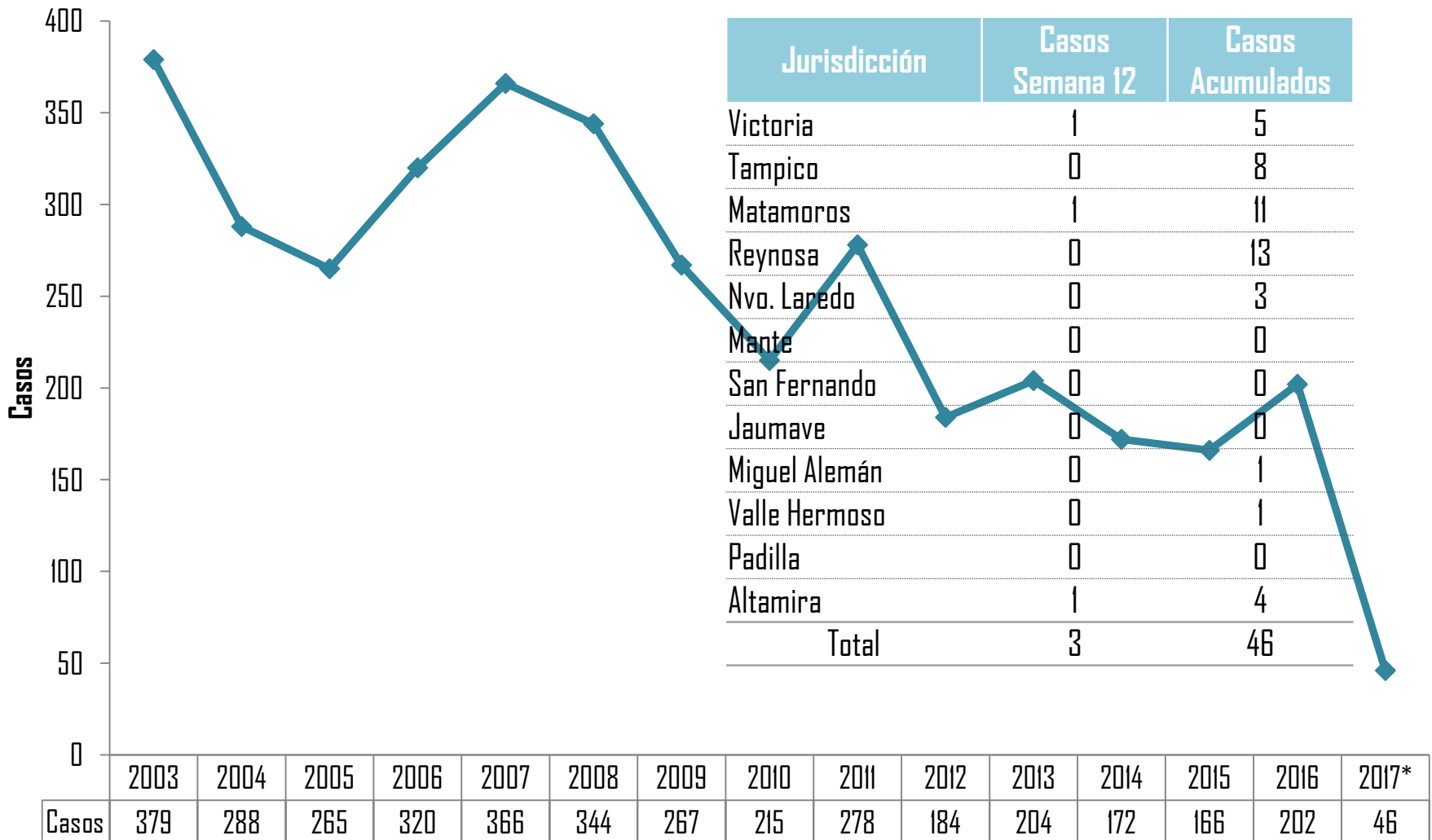
■ Q3 ■ Q2 ■ Q1 — Casos incidentes 2017\*



Fuente: Informe Semanal de Casos Nuevos /SUIVE-1-2014

\*Hasta Semana Epi. No. 12/2017\*

## Casos de Parotiditis por Año Tamaulipas 2003 - 2017\*

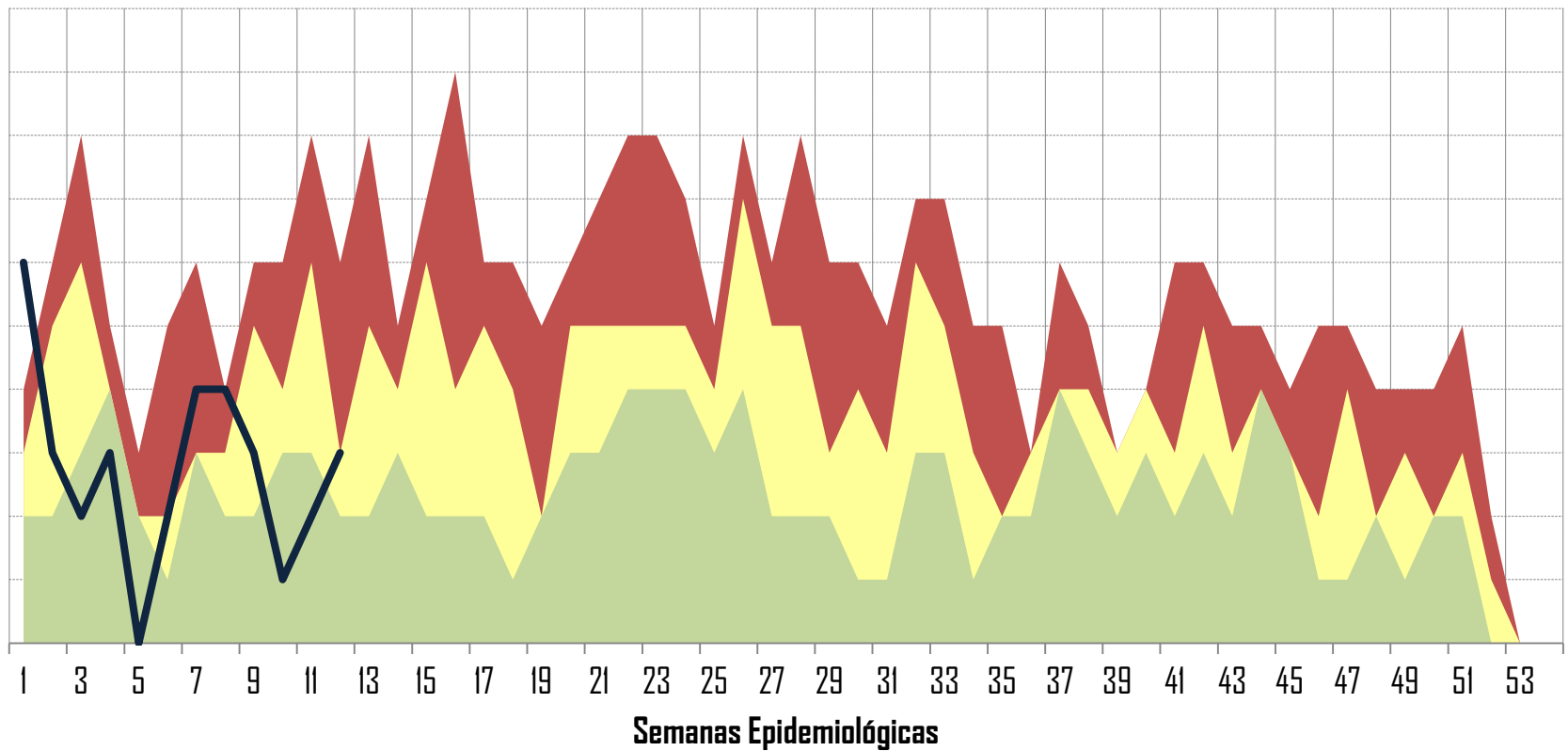


Fuente: Informe Semanal de Casos Nuevos /SUIVE-1-2014

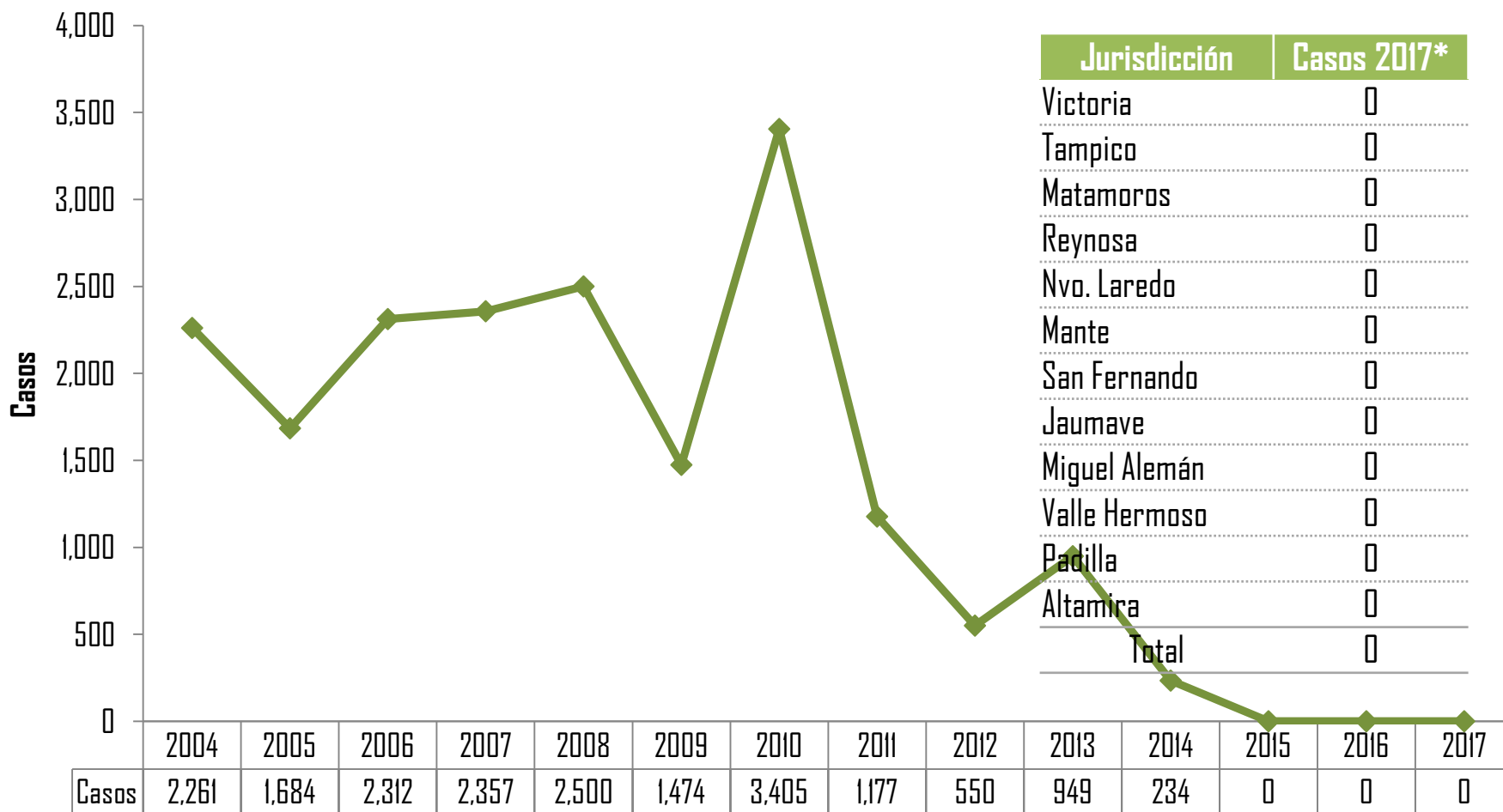
\*Hasta Semana Epi. No. 12/2017

## Canal Endémico Parotiditis Infecciosa (B26) Tamaulipas (Todas las instituciones)

■ Q3   
 ■ Q2   
 ■ Q1   
 — Casos incidentes 2017\*



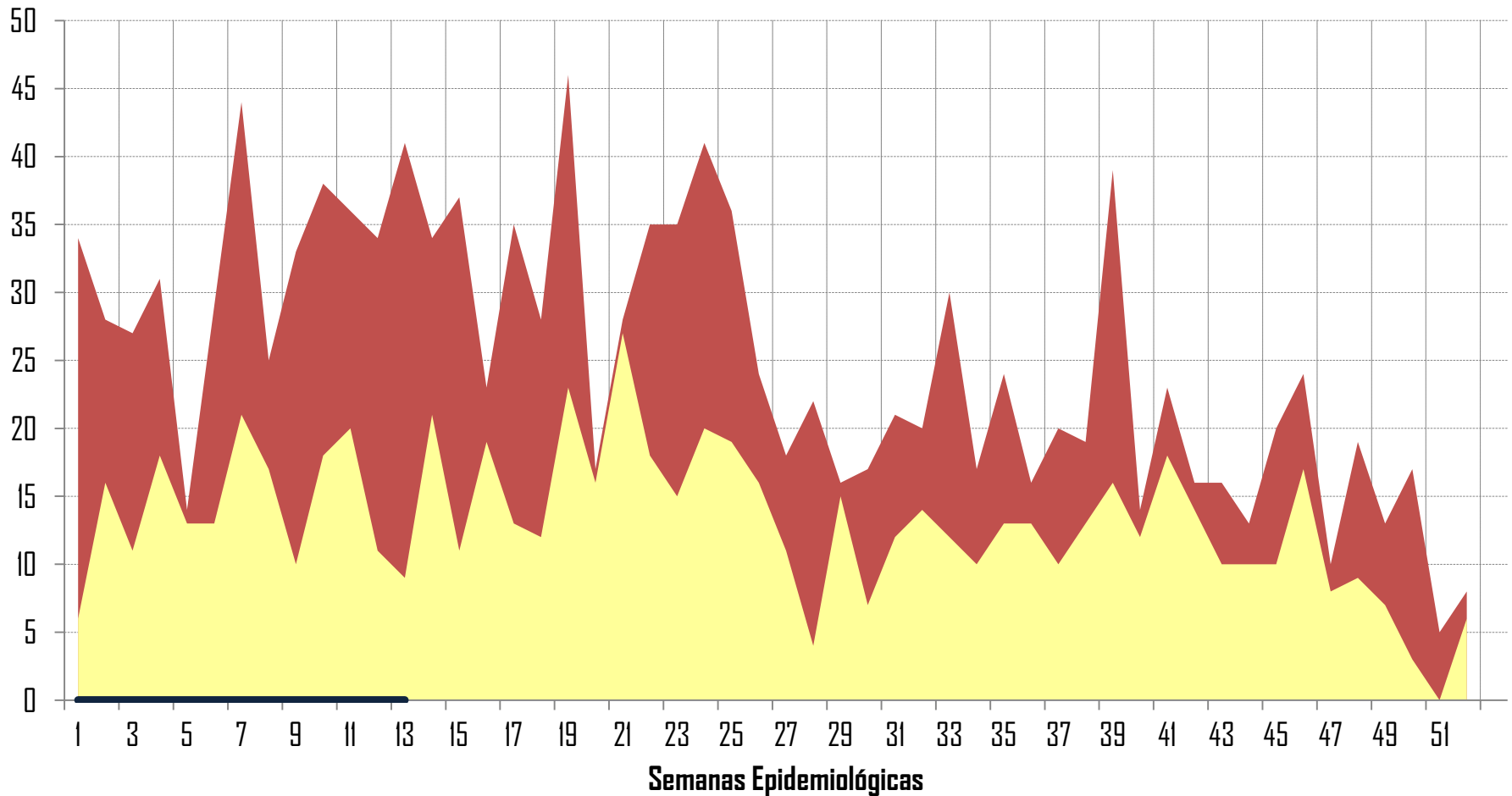
## Casos de Conjuntivitis Mucopurulenta por Año Tamaulipas 2004- 2017\*





## Canal Endémico Conjuntivitis Mucopurulenta (H10.0) Tamaulipas (Todas las instituciones)

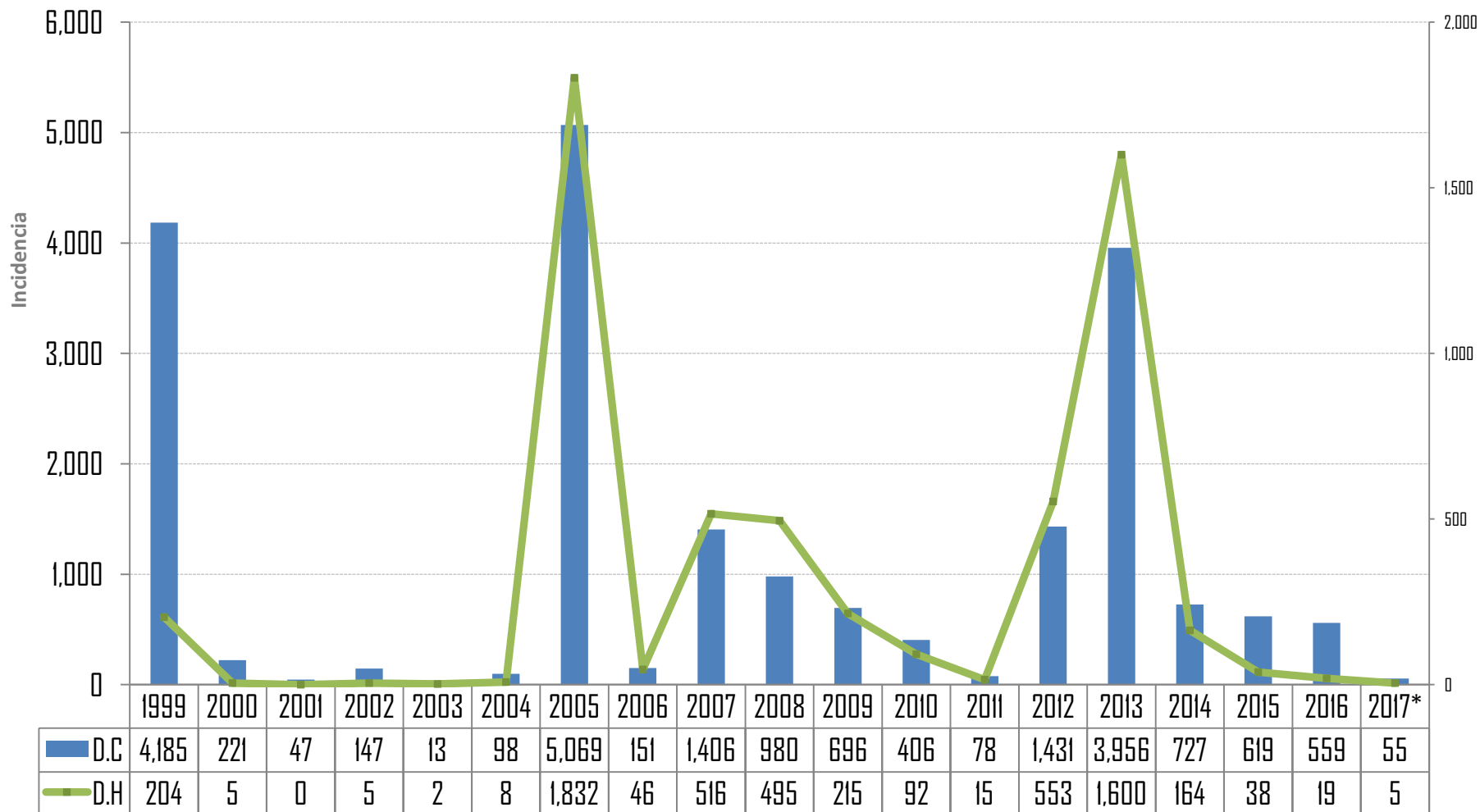
■ Q3   
 ■ Q2   
 ■ Q1   
 — Casos incidentes 2017\*



Fuente: Informe Semanal de Casos Nuevos /SUIVE-1-2015

\*Hasta Semana Epi. No. 12/2017

## Incidencia de Casos de Dengue Clásico y Hemorrágico en Tamaulipas 1999-2017\*



FUENTE: Plataforma Única de Información de Dengue

\*Hasta Semana Epi. No. 12/2017\*

## Casos Confirmados y Tasa de Incidencia de Dengue Nivel Nacional 2017\*

Lugar	Estado	Casos	Defunciones	Tasa*
1	Morelos	34		1.73
2	Guerrero	58		1.61
3	Nayarit	17		1.34
4	Tamaulipas	41		1.13
5	Nuevo León	67		1.28
6	Michoacán	47		1.01
7	Chiapas	60		1.11
8	Tabasco	23		0.95
9	Colima	6		0.8
10	Quintana Roo	13		0.78
11	Veracruz	61		0.75

## Casos Probables y Confirmados de Dengue Clásico y Hemorrágico Por Jurisdicción Tamaulipas 2017\*

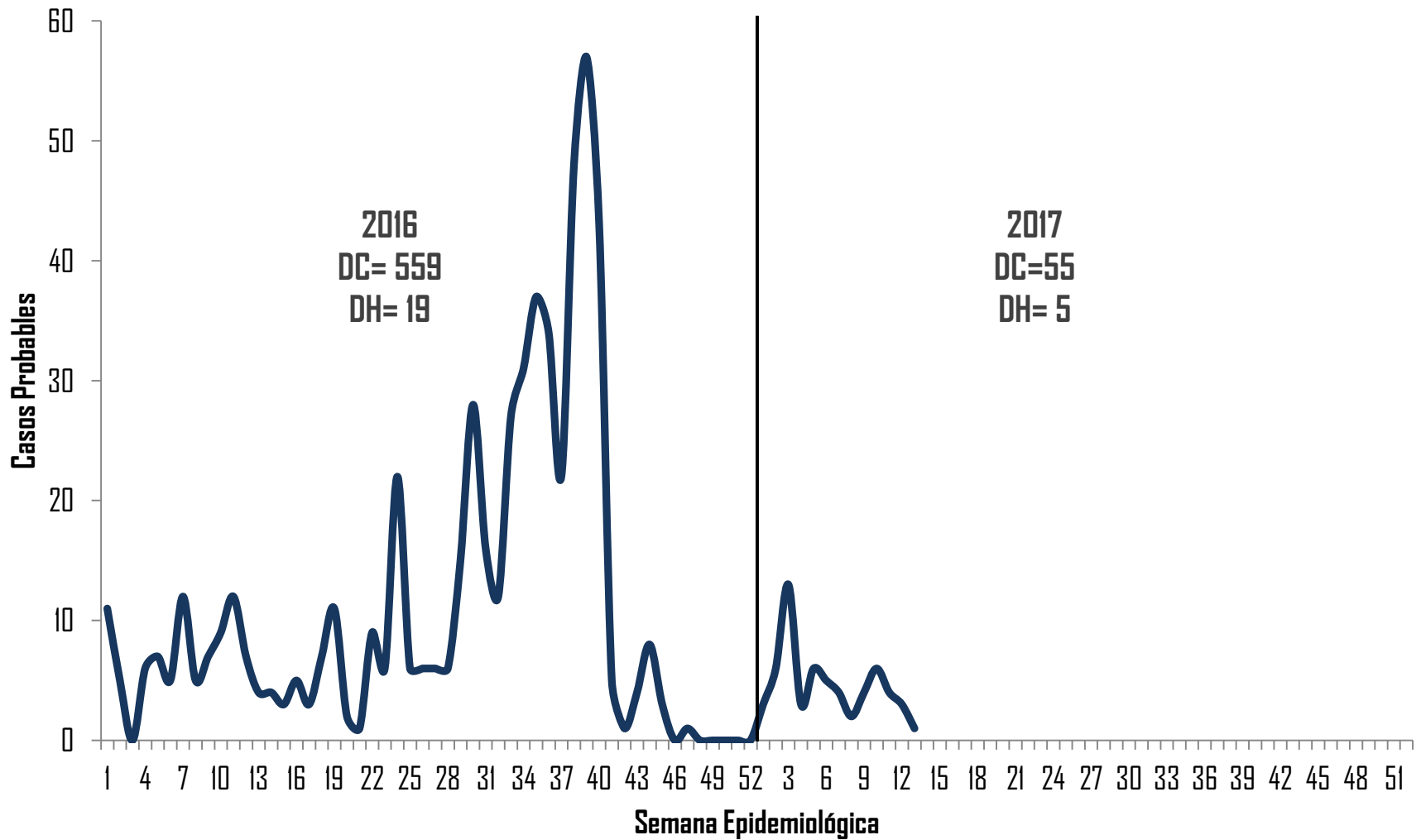
### Dengue Clásico

Jurisdicción	Probables	Confirmados
I	13	1
II	85	14
III	147	14
IV	86	15
V	19	3
VI	15	2
VII	0	0
VIII	0	1
IX	1	0
X	6	0
XI	5	1
XII	70	4
<b>Total</b>	<b>447</b>	<b>55</b>

### Dengue Hemorrágico

Jurisdicción	Probables	Confirmados
I	1	0
II	1	2
III	0	0
IV	5	2
V	1	0
VI	0	0
VII	0	0
VIII	0	0
IX	1	0
X	1	0
XI	1	0
XII	1	1
<b>Total</b>	<b>12</b>	<b>5</b>

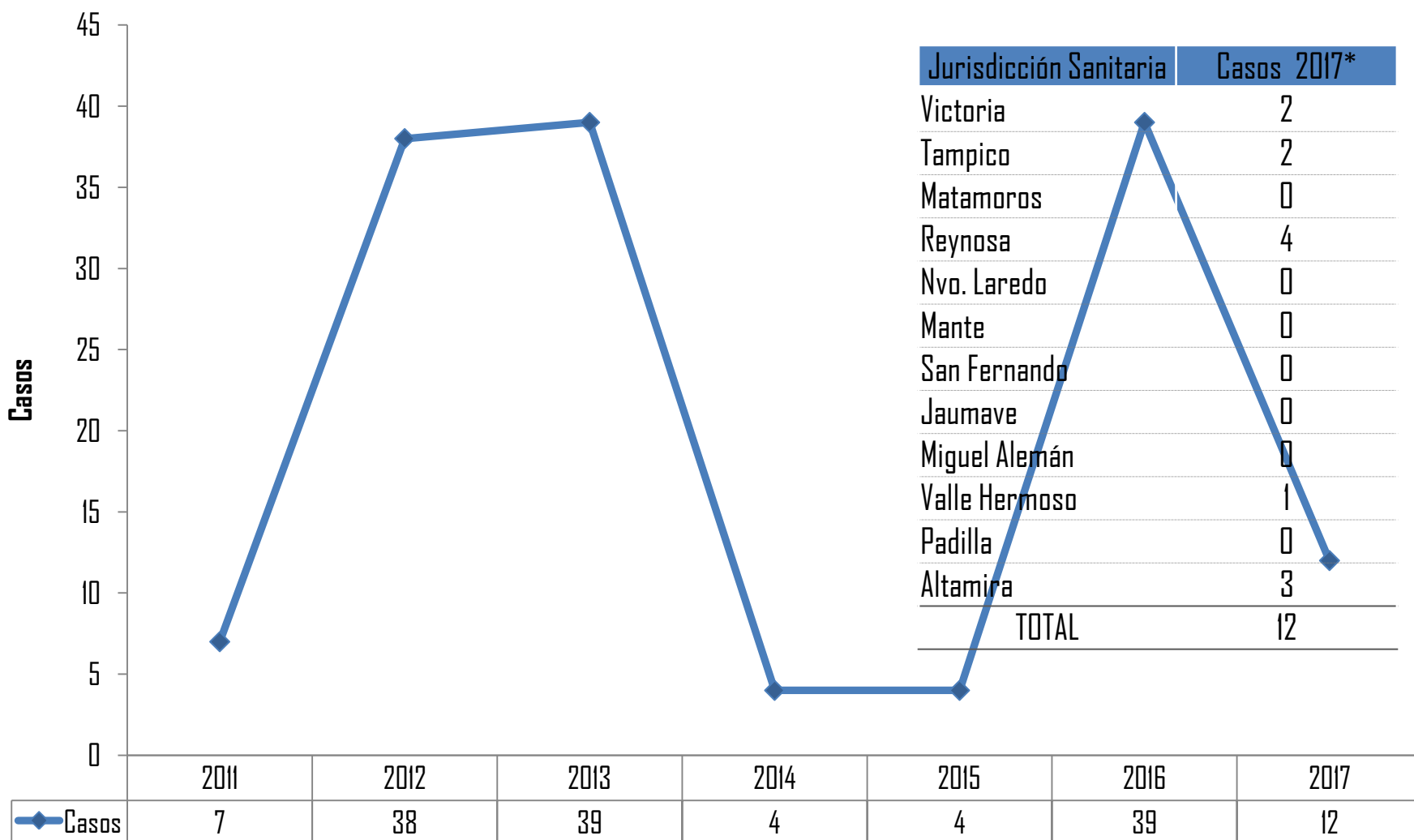
## Situación Epidemiológica de Dengue Tamaulipas 2016 - 2017\*



## Municipios con Casos Confirmados de Dengue Tamaulipas 2017\*

Municipio	DC	DH	Total
REYNOSA	15	2	17
MADERO	5	1	6
GONZALEZ	3	0	3
NUEVO LAREDO	3	0	3
TAMPICO	9	1	10
MATAMOROS	14	0	14
VILLAGRAN	1	0	1
SAN CARLOS	1	0	1
ALTAMIRA	1	1	2
MANTE	2	0	2
TULA	1	0	1
<b>TOTAL</b>	<b>55</b>	<b>5</b>	<b>60</b>

## Casos de Tripanosomiasis Americana (Enfermedad de Chagas) por año Tamaulipas 2017\*



Fuente: Plataforma Ecolls

\*Hasta Semana Epi. No 12/2017

## Histórico de casos Defecto de Tubo Neural al Nacimiento 2006 - 2017\*

### Histórico de Casos Tamaulipas 2006 - 2017\*

### Casos por Jurisdicción 2017\*

Años	Casos	Tasa
2006	33	5.4
2007	31	5.4
2008	36	3.6
2009	29	5.0
2010	26	4.5
2011	34	6.2
2012	32	5.9
2013	23	4.2
2014	19	3.0
2015	31	5.0
2016	40	6.5
2017*	14	2.27

Jurisdicción	Casos	Tasa
I	2	0.32
II	5	0.81
III	2	0.32
IV	3	0.48
V	0	0
VI	0	0
VII	1	0.16
VIII	0	0
IX	0	0
X	1	1.16
XI	0	0
XII	0	0
<b>Total</b>	<b>14</b>	<b>2.27</b>



## Mortalidad Materna Tamaulipas

### Histórico Defunciones 2006 - 2017\*

Años	Def	R. M. M.
2006	35	61.3
2007	22	44.7
2008	38	63.6
2009	30	52.6
2010	26	44.7
2011	12	20.4
2012	22	37.4
2013	28	47.6
2014	18	28.8
2015	14	22.4
2016	20	36.0
2017*	3	4.8

### Defunciones 2017\*

Jurisdicción	Def.
I	1
II	1
III	0
IV	0
V	0
VI	0
VII	0
VIII	0
IX	0
X	1
XI	0
XII	0
<b>R. M. M</b>	<b>3</b>

Fuente: Sistema de V. E de Muertes Maternas. Hasta la Semana Epi No. 12/2017

\*\* Razón de Muertes Maternas

## Defunciones por Cáncer Cervicouterino y Cáncer de Mama Tamaulipas

### Histórico defunciones 2005 - 2017\*

Año	CaCu	Ca Mama
2006	152	161
2007	126	149
2008	106	94
2009	122	152
2010	93	143
2011	79	115
2012	91	174
2013	105	174
2014	111	164
2015	99	178
2016	98	208
2017*	7	7

### Defunciones por Jurisdicción 2017\*

Jurisdicción	CACU	MAMA
I	1	0
II	1	3
III	0	0
IV	4	0
V	1	3
VI	0	0
VII	0	0
VIII	0	0
IX	0	0
X	0	0
XI	0	0
XII	0	1
Total	7	7

## Población por Jurisdicción Sanitaria Tamaulipas 2016

Jurisdicción	Población	%
Victoria	430,272	12.01
Tampico	522,226	14.57
Matamoros	530,780	14.81
Reynosa	691,575	19.30
Nvo. Laredo	419,267	11.70
Mante	183,848	5.13

Jurisdicción	Población	%
San Fernando	70,636	1.97
Jaumave	59,275	1.65
M. Alemán	70,969	1.98
V. Hermoso	196,421	5.48
Padilla	74,294	2.07
Altamira	333,732	9.31
Estado	3,583,295	100.00

## Población por municipio Tamaulipas 2016

Municipio	Población
Casas	4,672
Güemez	16,947
Hidalgo	24,827
Llera	17,780
Mainero	2,689
Victoria	356,930
Villagrán	6,427
Ciudad Madero	311,308
Tampico	210,918
Matamoros	530,780
Reynosa	691,575
Nuevo Laredo	419,267
Antiguo Morelos	9,621
Gómez Farías	9,280
Mante, El	123,261

Municipio	Población
Nuevo Morelos	3,690
Ocampo	13,626
Xicoténcatl	24,370
Burgos	4,643
Cruillas	1,952
Méndez	4,568
San Fernando	59,473
Bustamante	7,961
Jaumave	16,220
Miquihuana	3,638
Palmillas	1,930
Tula	29,526
Camargo	14,314
Guerrero	5,176
Gustavo D Ordaz	16,852

Municipio	Población
Mier	4,271
Miguel Alemán	30,356
Río Bravo	129,920
Valle Hermoso	66,501
Abasolo	12,642
Jiménez	8,719
Padilla	15,302
San Carlos	9,602
San Nicolás	1,065
Soto La Marina	26,964
Aldama	31,835
Altamira	255,261
González	46,636
<b>TOTAL</b>	<b>3,583,295</b>

## Población por Género en las Jurisdicciones Sanitarias Tamaulipas 2016

Jurisdicción	Población Femenina	%
Victoria	219,094	12.05
Tampico	272,995	15.01
Matamoros	268,410	14.76
Reynosa	348,325	19.16
Nvo. Laredo	211,923	11.66
Mante	93,283	5.13
San Fernando	35,109	1.93
Jaumave	29,559	1.63
Miguel Alemán	35,458	1.95
Valle Hermoso	99,174	5.45
Padilla	36,735	2.02
Altamira	168,222	9.25
<b>Estatad Mujeres</b>	<b>1,818,287</b>	<b>100</b>

Jurisdicción	Población Masculina	%
Victoria	211,178	11.96
Tampico	249,231	14.12
Matamoros	262,370	14.87
Reynosa	343,250	19.45
Nvo. Laredo	207,344	11.75
Mante	90,565	5.13
San Fernando	211,178	11.96
Jaumave	249,231	14.12
M. Alemán	262,370	14.87
V. Hermoso	343,250	19.45
Padilla	207,344	11.75
Altamira	90,565	5.13
<b>Estatad Hombres</b>	<b>1,765,008</b>	<b>100</b>

# SISTEMA DE VIGILANCIA EPIDEMIOLÓGICA

## Directorio

**Mtra. Lydia Madero García**

Secretaria de Salud

**Dr. Roberto Jaime Hernández Baez**

Delegado Regional del IMSS.

**Dr. Juan Guillermo Manzur Arzola**

Delegado Estatal del ISSSTE.

**Lic. José Espronceda Galván**

Coordinador del IMSS Oportunidades

**Dr. Javier Nieto Villareal**

Director del Hospital Regional de PEMEX

**Coronel M. C. Dr. Jorge Arturo García Dávila**

Director del Hospital Regional Militar

**Capitán de Fragata SSN MCN**

**P.C. Gral. Rogelio Mata Cruz**

Director del Hospital Naval Militar

**Dr. Alejandro García Barrientos**

Subsecretario de Promoción y Protección de la  
Salud

# SISTEMA ESTATAL DE VIGILANCIA EPIDEMIOLÓGICA

## Directorio

