



SECRETARÍA
DE SALUD

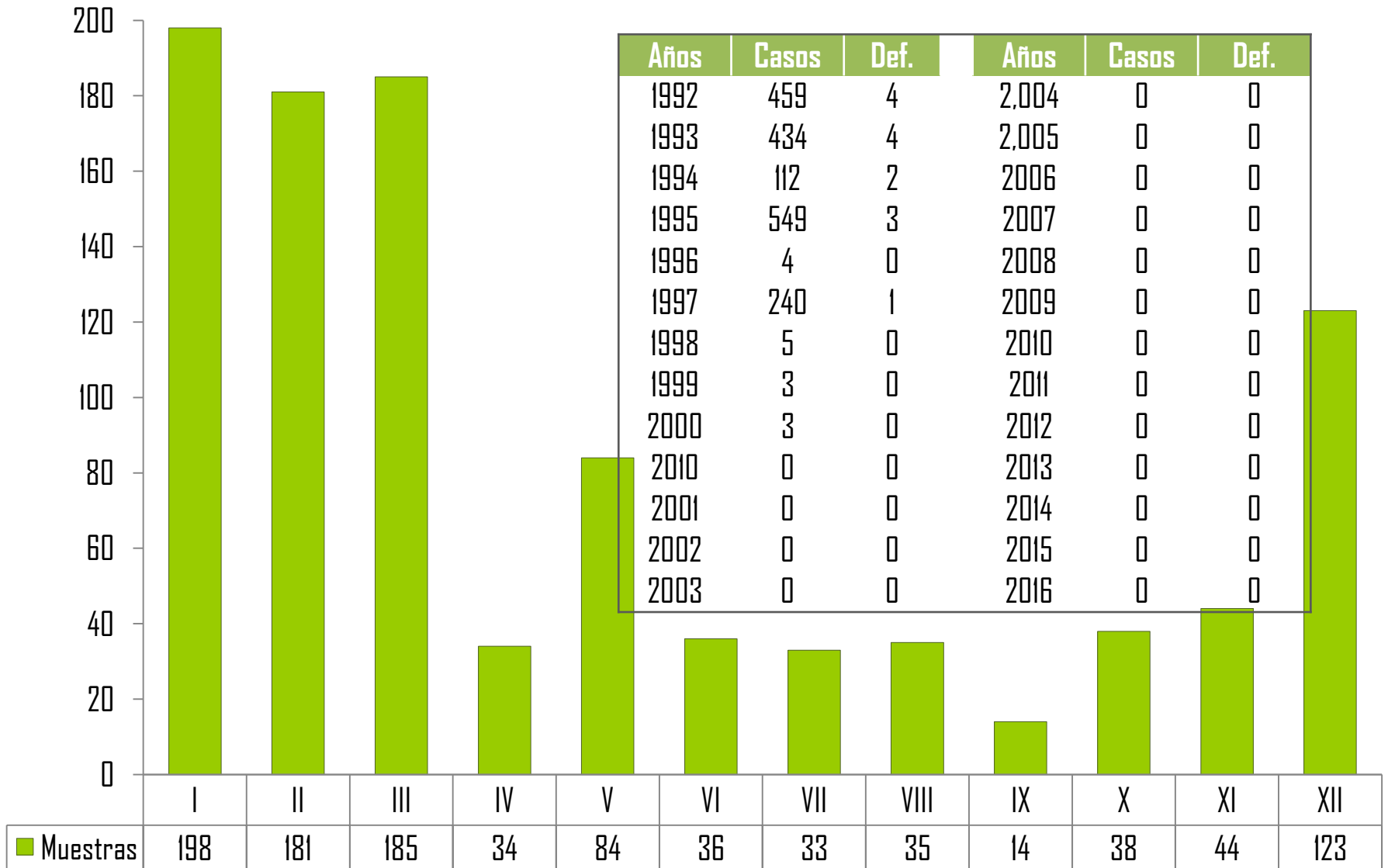
**BOLETÍN
EPIDEMIOLOGICO 2017
SEMANA NO. 21**



CONTENIDO

Programa	Pag.	Programa	Pag.
Morbi - Morta Cólera	3	Canal Endémico de Varicela	21
Morbilidad Enfermedades Diarreicas	4	Casos de Parotiditis por Año	22
Canal Endémico de EDA	5	Canal Endémico de Parotiditis	23
Defunciones por EDA en menores de 5 años	6	Casos de Conjuntivitis por Año	24
Rotavirus	7	Canal Endémico de Conjuntivitis	25
Casos de Hepatitis por Año	8	Incidencia de Dengue Clásico y Hemorrágico	26
Canal Endémico de Hepatitis	9	Casos de Dengue a Nivel Nacional	27
Morbilidad Infecciones Respiratorias	10	Casos Probables y Confirmados De Dengue	28
Canal Endémico de IRA	11	Situación de Dengue por semana epidemiológica	29
Defunciones por IRA en menores de 5 años	12	Casos confirmados de Dengue por municipio	30
Casos de Neumonías y Bronconeumonías	13	Casos de Enfermedad de Chagas	31
Canal Endémico de Neumonías y Broconeumonías	14	Defectos del Tubo Neural	32
Situación de Influenza por Jurisdicción	15	Mortalidad Materna	33
Situación de Influenza por Semana Epidemiológica	16	Defunciones por Cáncer Cervicouterino y de Mama ..	34
Situación de Influenza por Municipio	17	Población General por Jurisdicción Sanitaria	35
Casos de Rubeola por Año	18	Población General por municipio	36
Canal Endémico de Rubeola	19	Población por género en las Jurisdicciones Sanitarias	37
Casos de Varicela por año	20	Directorio	38

Casos, Defunciones y Muestras para diagnóstico de Cólera Tamaulipas 1992 - 2017*



Fuente: Registro Nominal de Casos

* Hasta Semana Epi. N° 21/2017*

***Muestras
1,005**

Historico de Diarreas Tamaulipas 2008 - 2017*

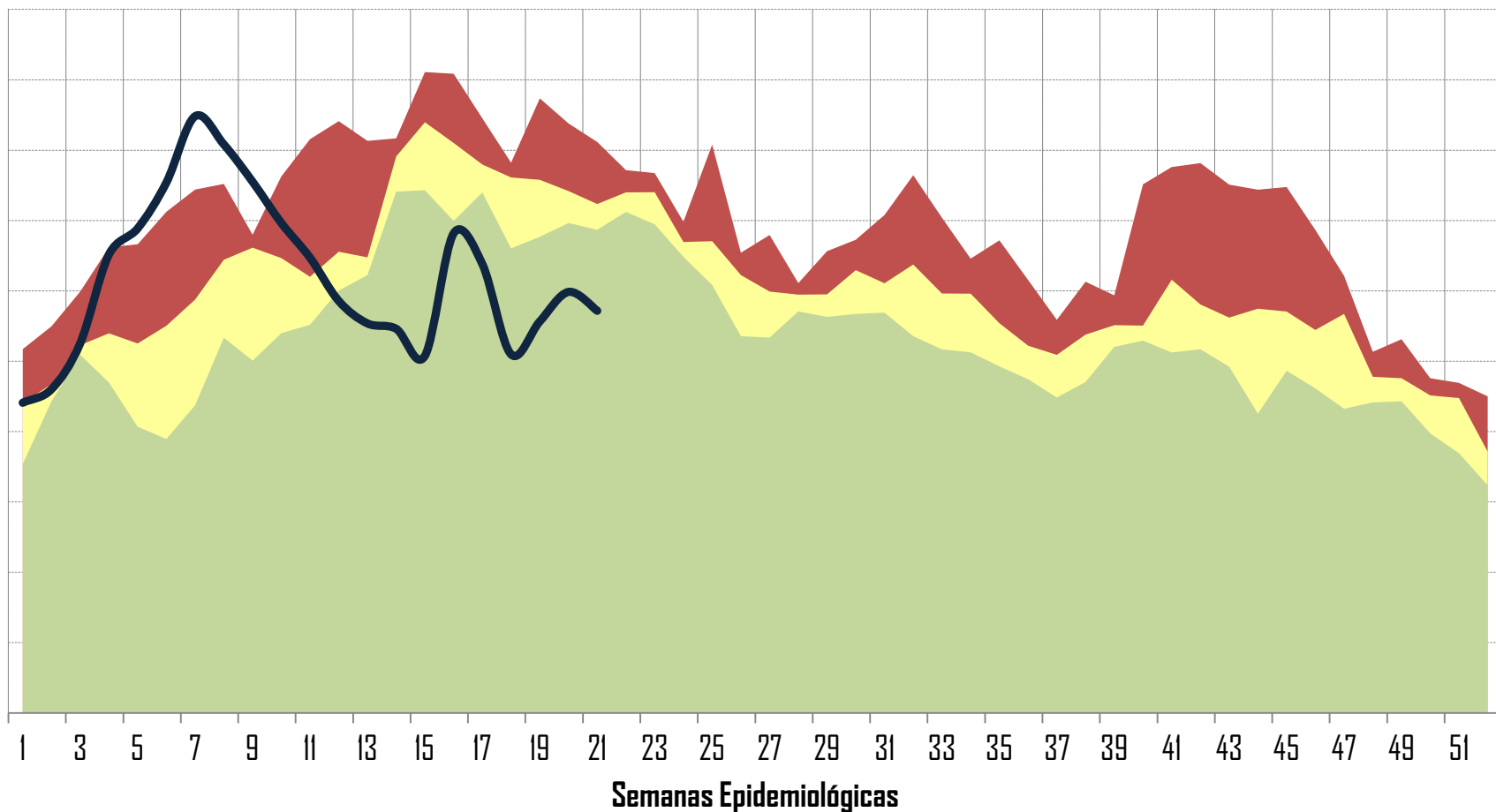
Años	Casos
2008	153,244
2009	154,925
2010	149,766
2011	150,673
2012	173,206
2013	191,407
2014	148,496
2015	160,650
2016	140,267
2017*	128,532

Morbilidad de Enfermedades Diarreicas por Jurisdicción Sanitaria Tamaulipas 2017*

Jurisdicción	Semana 21	Acumulado
I	1,037	26,728
II	1,293	29,445
III	1,047	22,231
IV	641	15,872
V	550	7,125
VI	254	5,403
VII	46	1,338
VIII	57	1,170
IX	68	1,122
X	186	4,946
XI	92	2,232
XII	400	10,920
TOTAL	5,671	128,532

Canal Endémico Infecciones intestinales por otros organismos y las mal definidas (A04, A08-A09 excepto A08.0) Tamaulipas (Todas las instituciones)

■ Q3
 ■ Q2
 ■ Q1
 — Casos incidentes 2017*



Fuente: Informe Semanal de Casos Nuevos /SUIVE-1-2014

Hasta Semana Epi. No. 21/2017

Defunciones por Enfermedades Diarreicas Agudas en < de 5 años Tamaulipas 2017*.

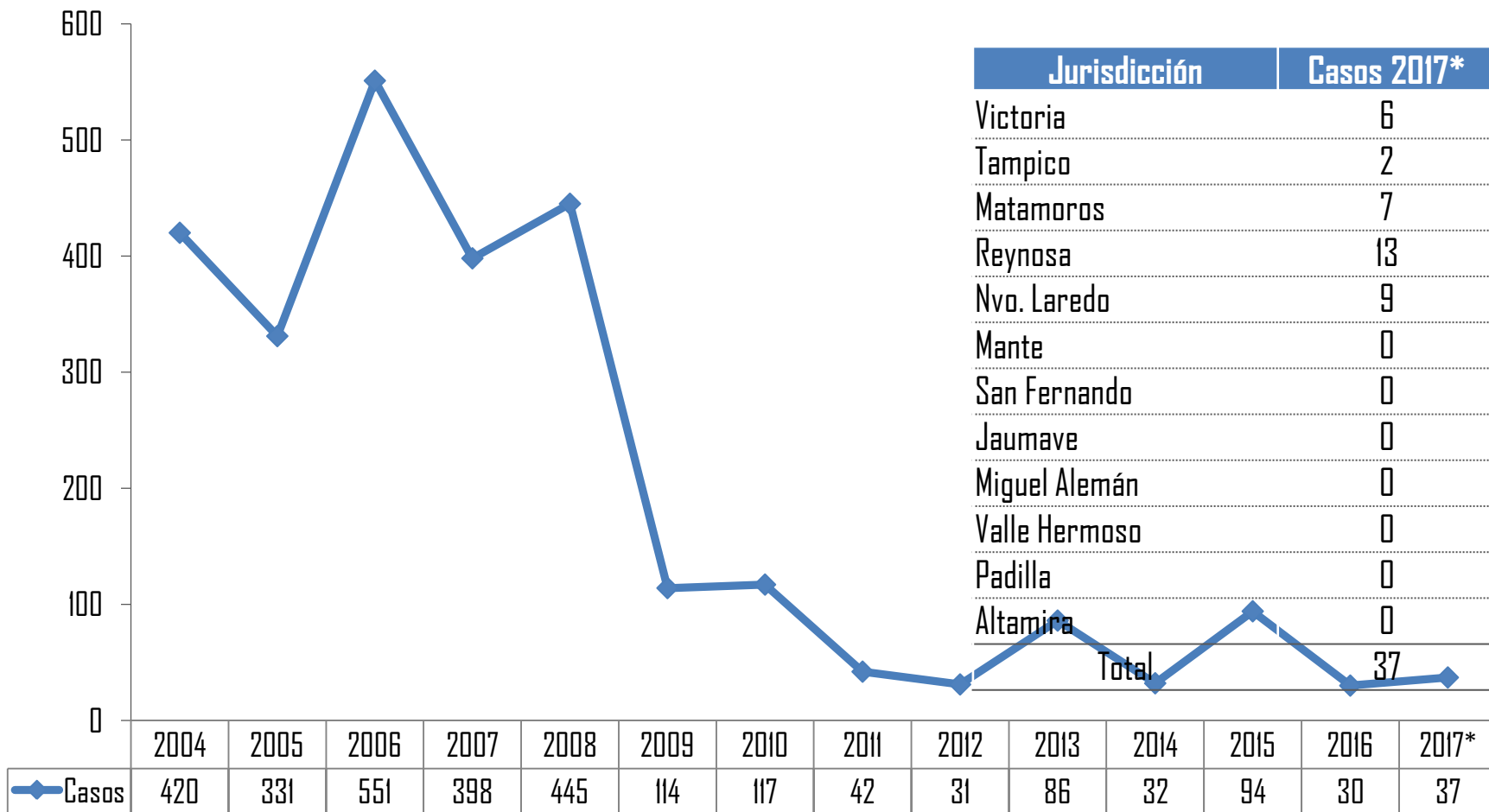
Histórico de Defunciones

Año	Def.	Tasa
2006	18	6,2
2007	12	4,2
2008	11	3,90
2009	1	0,36
2010	9	3,28
2011	9	3,3
2012	3	1,1
2013	6	2,23
2014	7	2,28
2015	5	1,63
2016	5	1,63
2017*	2	0,65

Por Jurisdicción Sanitaria

Juris	Def.	Tasa
I	0	0
II	0	0
III	0	0
IV	2	2,86
V	0	0
VI	0	0
VII	0	0
VIII	0	0
IX	0	0
X	0	0
XI	0	0
XII	0	0
Total	2	0,65

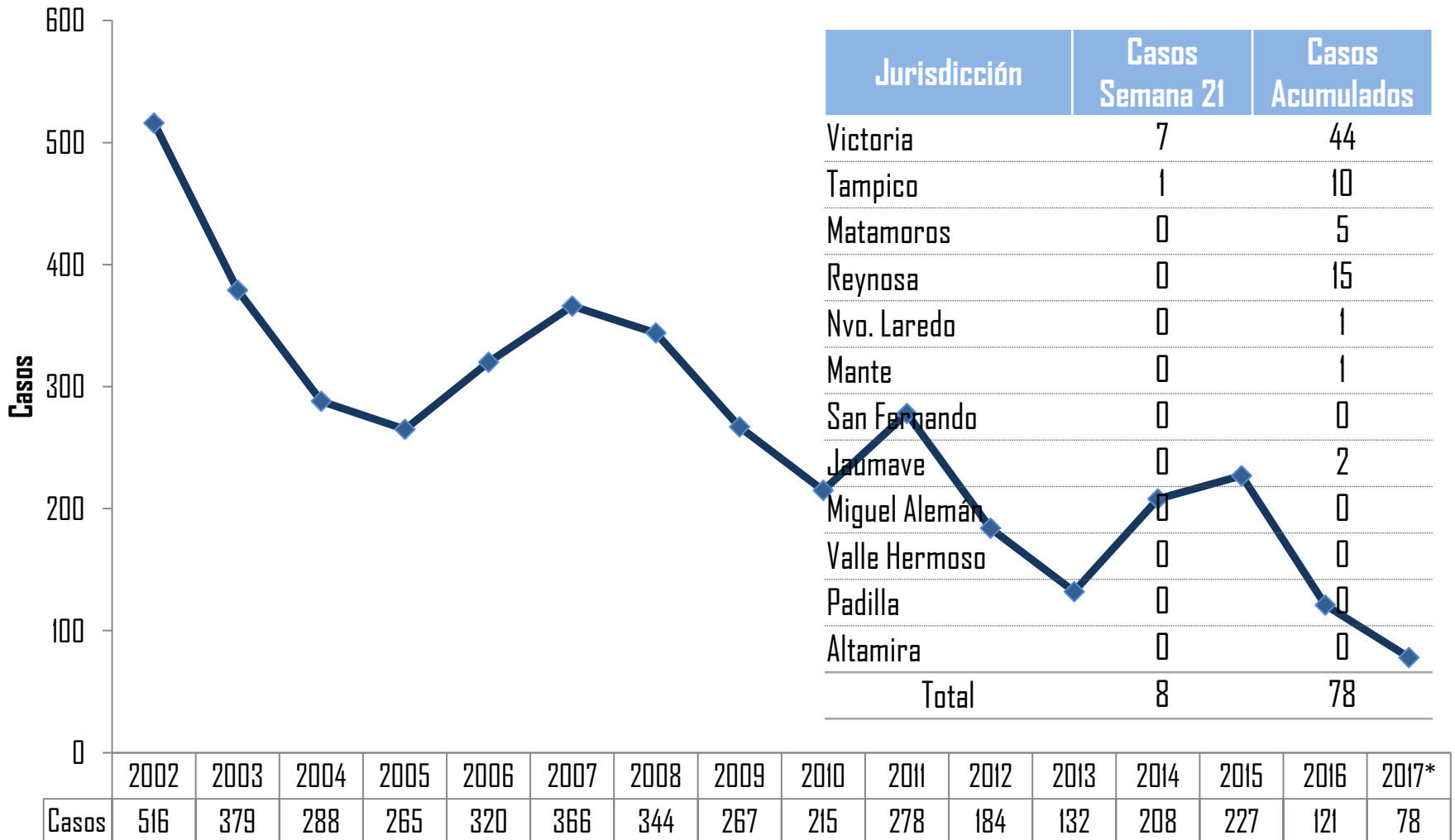
Casos de Rotavirus por Año Tamaulipas 2004 - 2017*.



Fuente: Registro Nominal de Casos

Hasta Semana Epi. No. 21/2017

Casos de Hepatitis por Año Tamaulipas 2002- 2017*

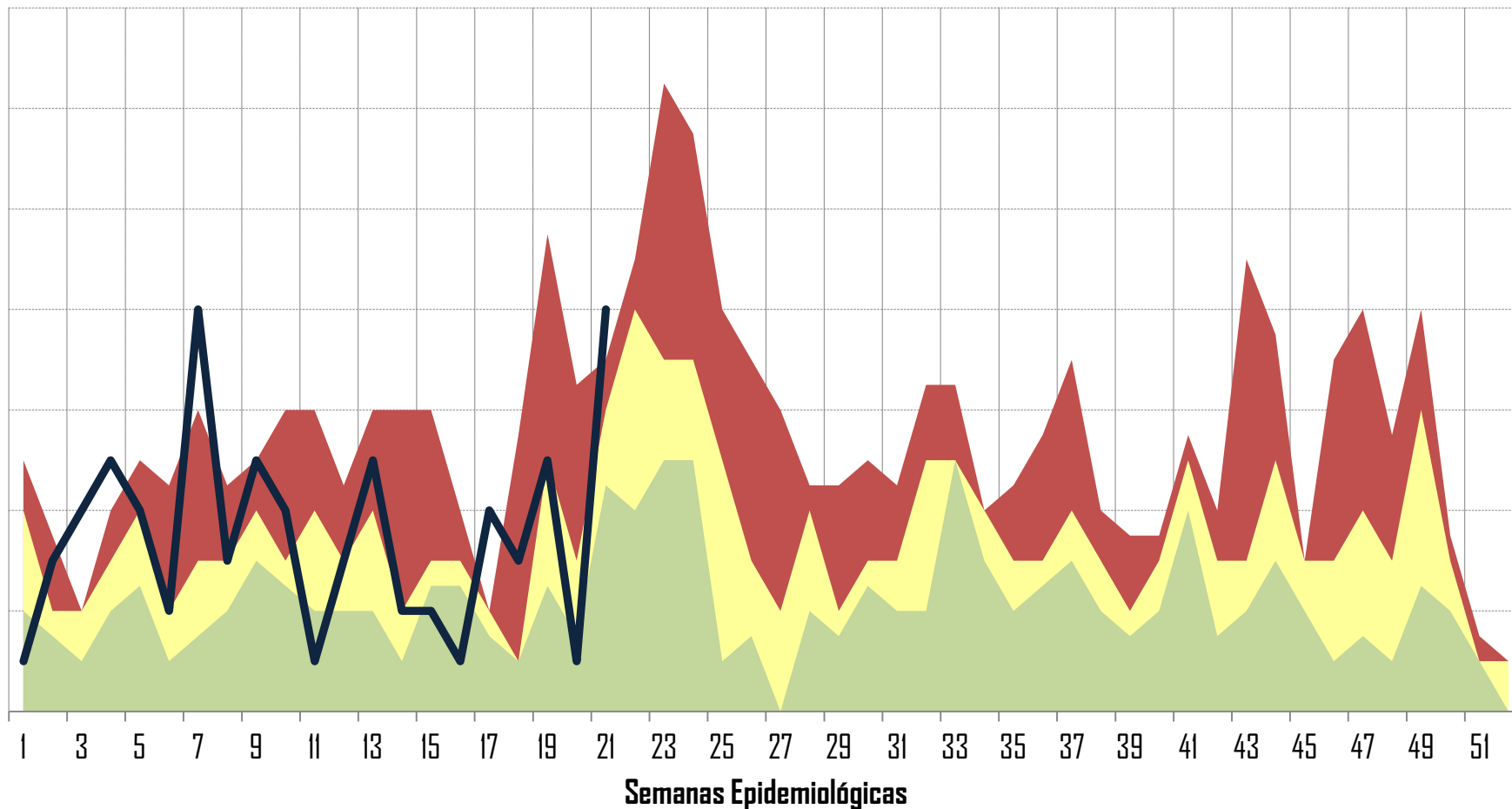


Fuente: Informe Semanal de Casos Nuevos /SUIVE-I-2014

Hasta Semana Epi. No. 21/2017

Canal Endémico Hepatitis Aguda tipo A (B15) Tamaulipas (Todas las instituciones)

■ Q3
 ■ Q2
 ■ Q1
 — Casos incidentes 2017*



Fuente: Informe Semanal de Casos Nuevos /SUIVE-1-2015

Hasta Semana Epi. No. 21/2017

Histórico de IRA 2009 - 2017*

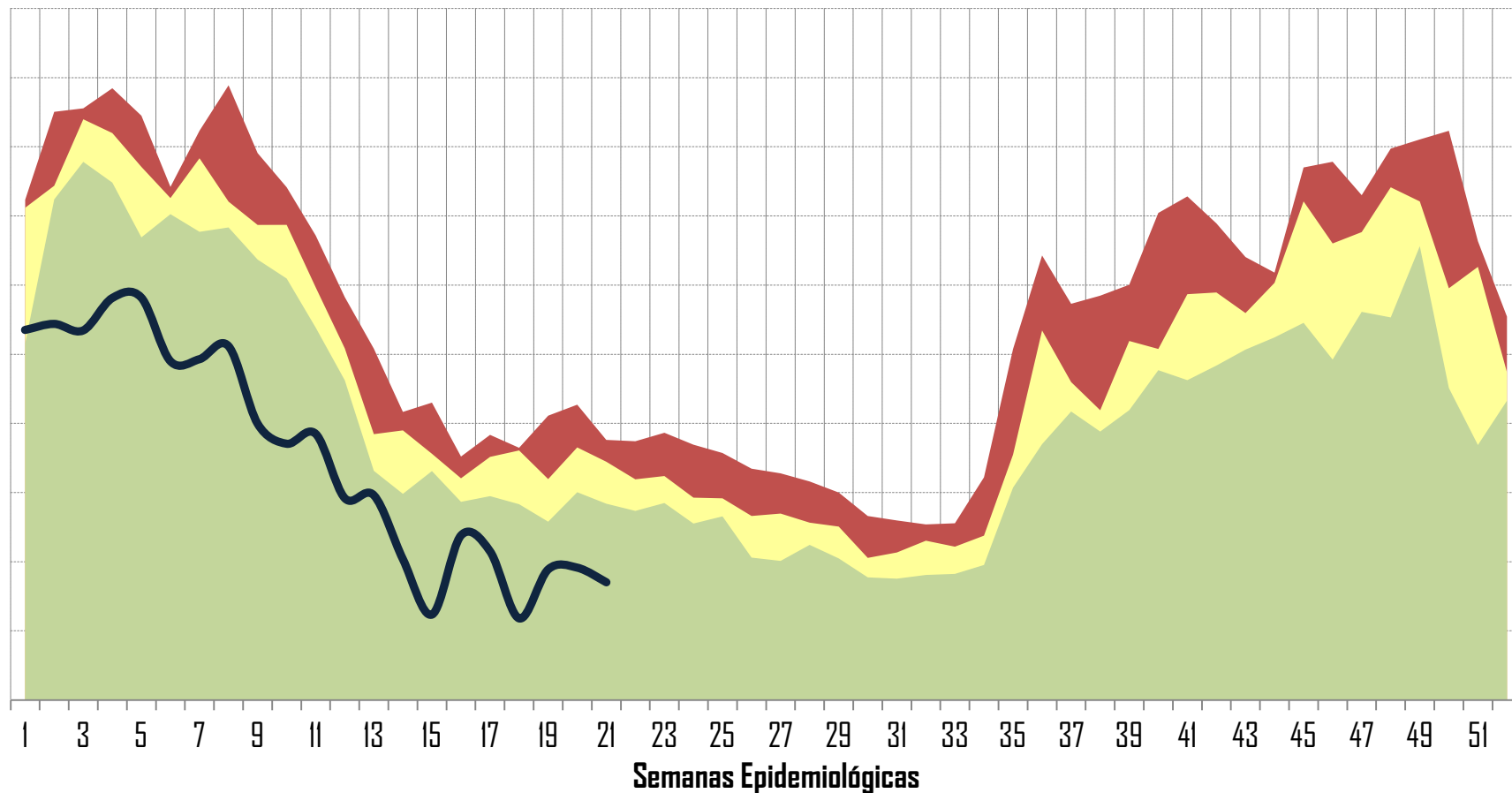
Años	Casos
2009	956,140
2010	850,826
2011	740,239
2012	829,858
2013	848,716
2014	866,838
2015	757,402
2016	680,974
2017*	470,216

Morbilidad de Infecciones Respiratorias Agudas por Jurisdicción Sanitaria Tamaulipas 2017*

Jurisdicción	Semana 21	Acumulado
I	3,154	88,637
II	4,124	99,905
III	2,908	73,358
IV	1,632	51,105
V	1,309	37,547
VI	1,100	29,841
VII	638	14,277
VIII	213	5,755
IX	216	5,609
X	464	16,561
XI	340	8,824
XII	1,263	38,797
TOTAL	17,361	470,216

Canal Endémico Infecciones Respiratorias Agudas (J00-J06, J20, J21 excepto J02.0 y J03.0) Tamaulipas (Todas las instituciones)

■ Q3
 ■ Q2
 ■ Q1
 — Casos incidentes 2017*



Defunciones por Infecciones Respiratorias Agudas en < de 5 años Tamaulipas

Histórico defunciones 2005 - 2017*

Año	Def.	Tasa
2005	31	9.38
2006	26	9.09
2007	13	4.56
2008	9	3.20
2009	23	8.3
2010	42	15.3
2011	16	5.86
2012	10	3.69
2013	5	1.86
2014	18	5.85
2015	13	4.23
2016	14	4.57
2017*	4	1.31

Defunciones por Jurisdicción 2017*

Jurisdicción	Def.	Tasa
I	0	0
II	0	0
III	2	4.47
IV	0	0
V	1	2.68
VI	0	0
VII	0	0
VIII	0	0
IX	0	0
X	1	5.57
XI	0	0
XII	0	0
Total	4	1.31

Morbilidad de Neumonías y Bronconeumonías 2017*

Histórico 2006 - 2017*

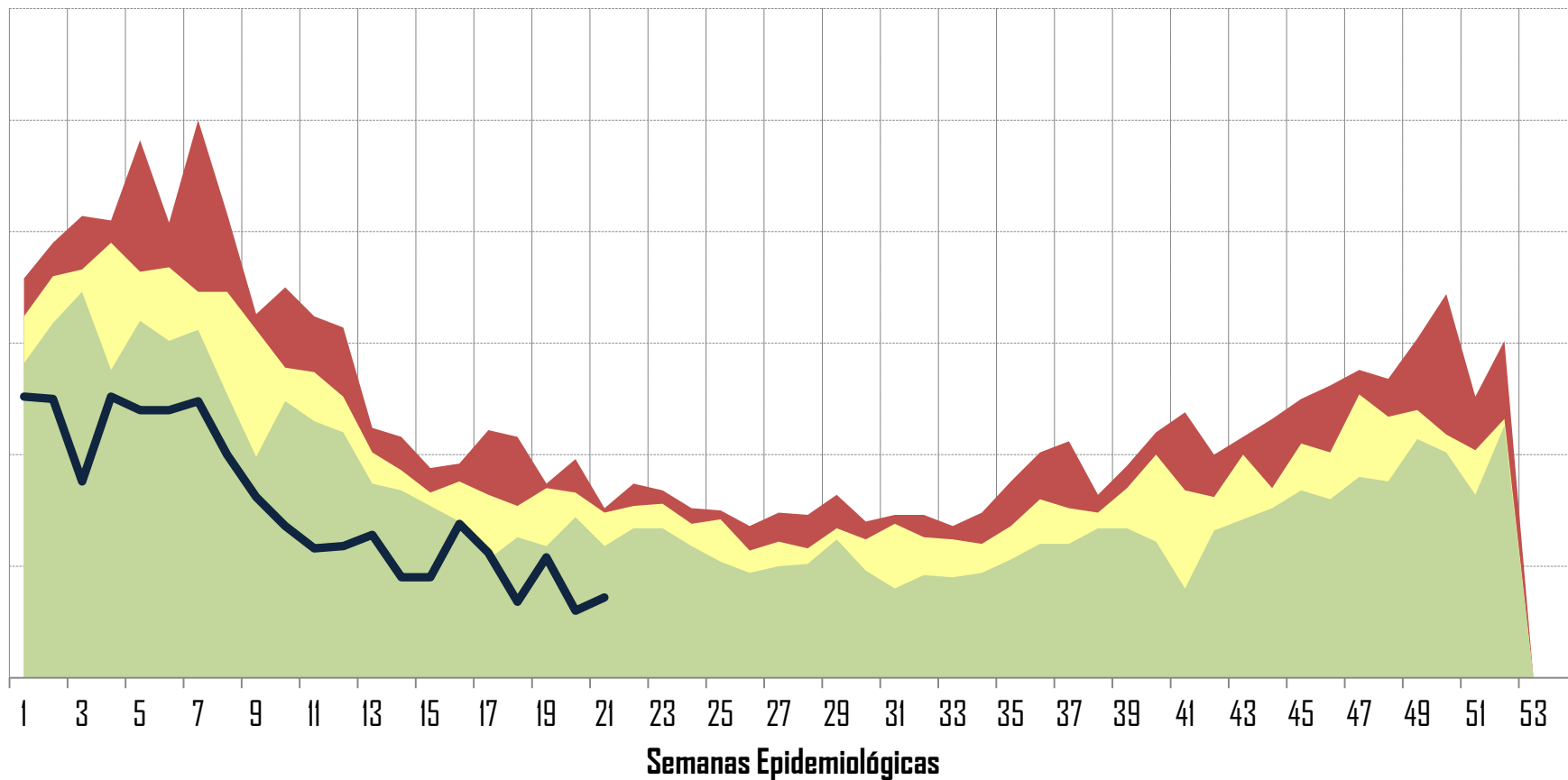
Años	Casos
2009	5,602
2010	6,009
2011	4,882
2012	5,167
2013	6,003
2014	6,321
2015	4,921
2016	4,416
2017*	2,235

Por jurisdicción Sanitaria 2017*

Jurisdicción	Semana 21	Acumulado
I	20	647
II	6	312
III	2	214
IV	8	287
V	15	467
VI	3	43
VII	1	55
VIII	0	8
IX	0	2
X	1	112
XI	1	10
XII	4	78
TOTAL	61	2,235

Canal Endémico Neumonías y Bronconeumonías J12-J18 excepto J18.2 Tamaulipas (Todas las instituciones)

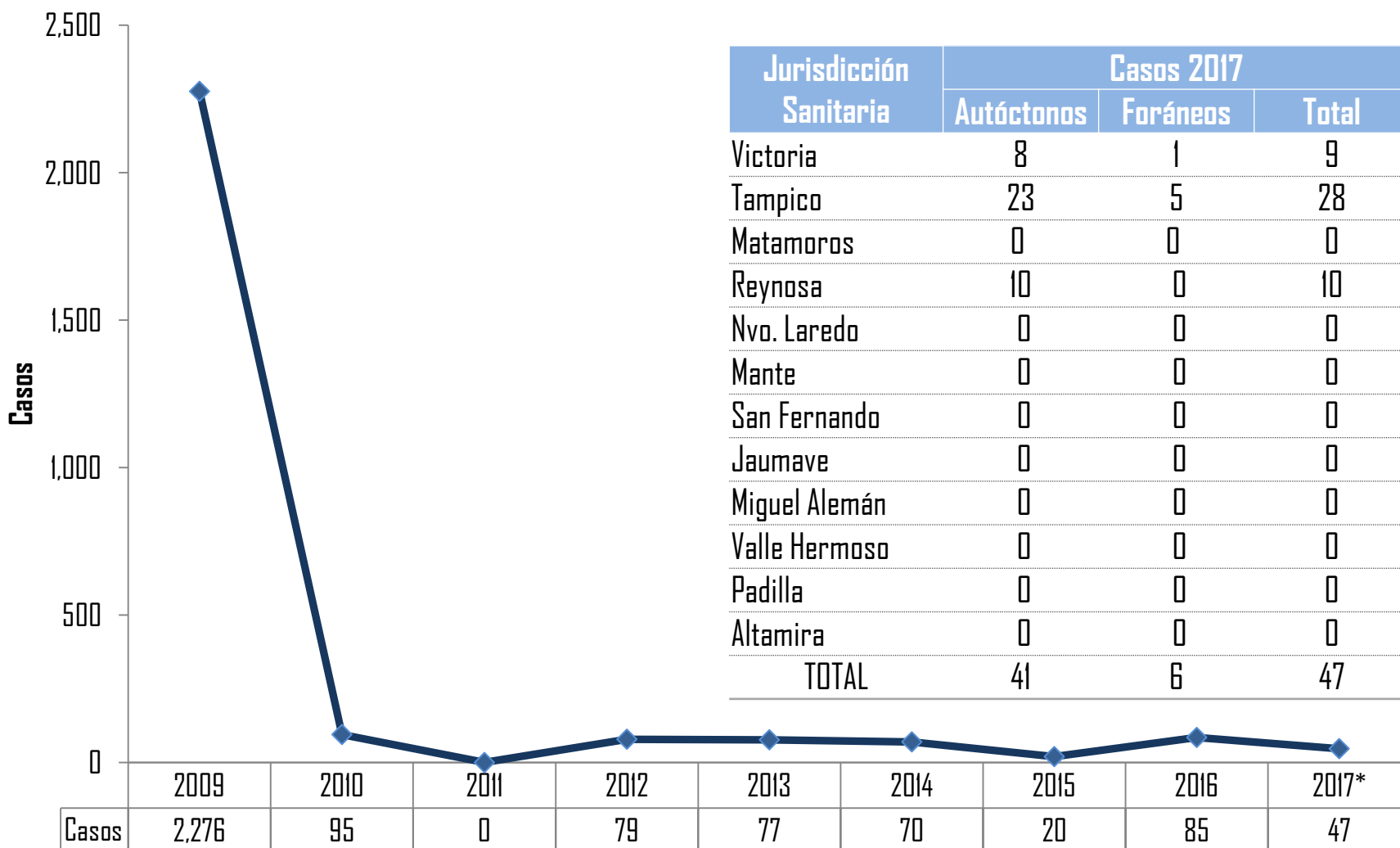
■ Q3
 ■ Q2
 ■ Q1
 — Casos incidentes 2017*



Fuente: Informe Semanal de Casos Nuevos /SUIVE-1-2014

Hasta Semana Epi. No. 21/2017

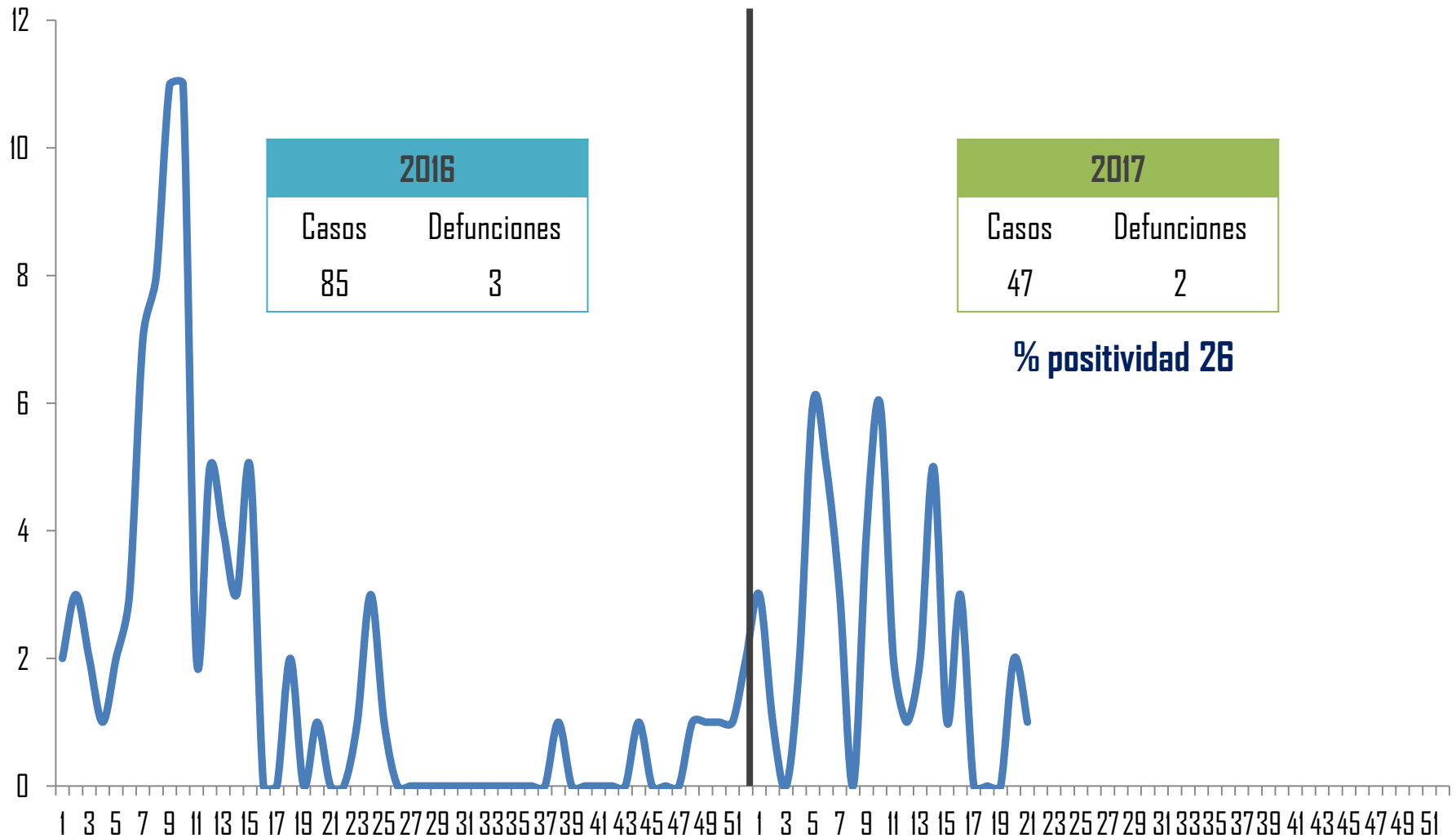
Casos de Influenza por Año Tamaulipas 2009 - 2016*



Fuente: Plataforma Única de Información de Influenza

Hasta Semana Epi. No. 21/2017

Situación Epidemiológica Influenza Tamaulipas 2016-2017*



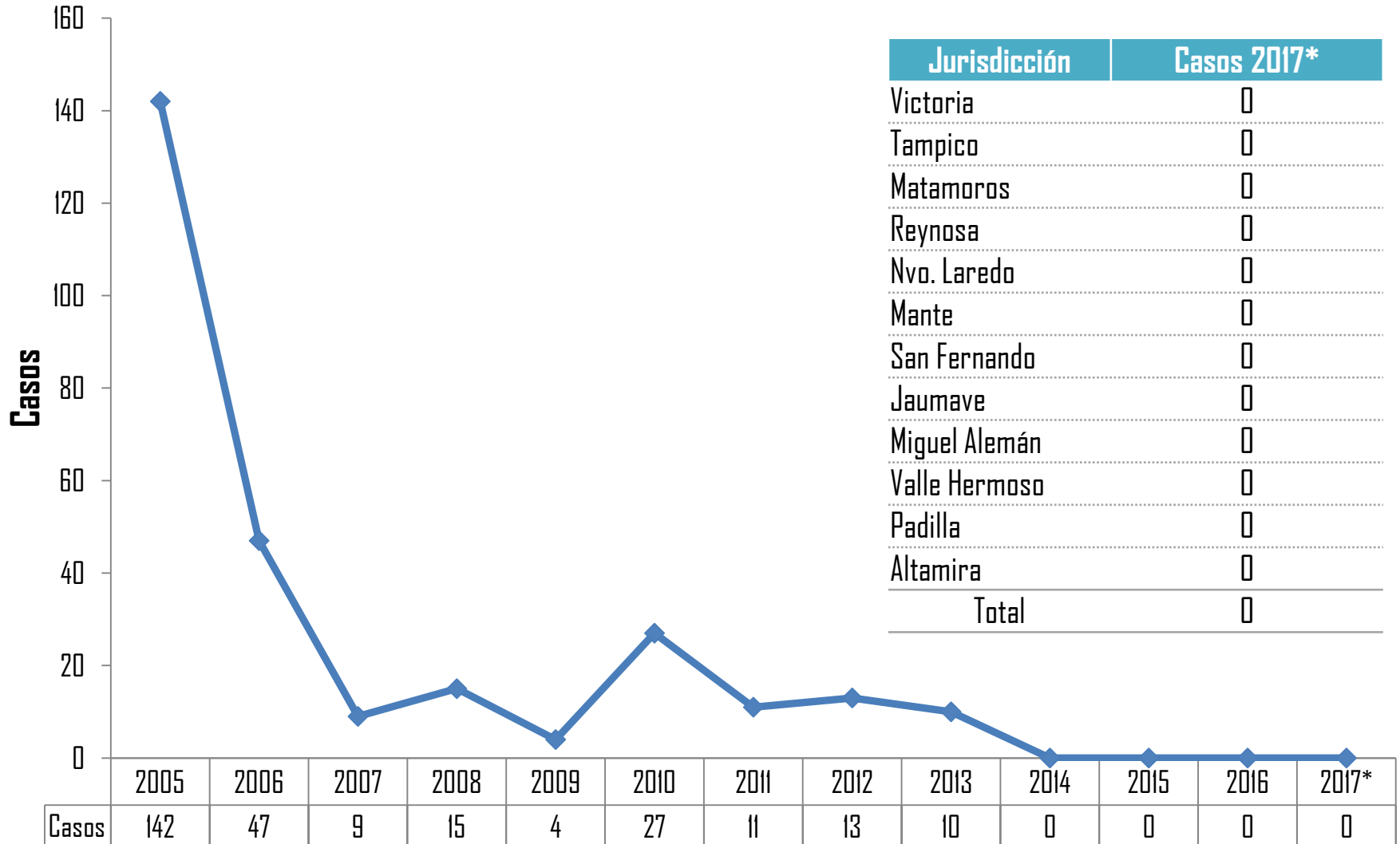
Fuente: Plataforma Única de Información de Influenza
*Hasta la Semana Epi. No. 21/2017

Situación Epidemiológica de Influenza por Municipio Tamaulipas 2017*

Municipio	Autóctonos	
	Casos	Defunciones
Altamira	3	0
Cd. Madero	9	1
Gustavo Díaz Ordaz	1	0
Miguel Alemán	1	0
Reynosa	7	1
San Fernando	1	0
Tampico	11	0
Victoria	8	0
TOTAL	41	2

Municipio	Foráneos	
	Casos	Defunciones
San Luis Potosí	2	0
Colima	1	0
Nuevo León	1	0
Veracruz	2	0
TOTAL	6	0

Casos de Rubéola por Año Tamaulipas 2005- 2017*

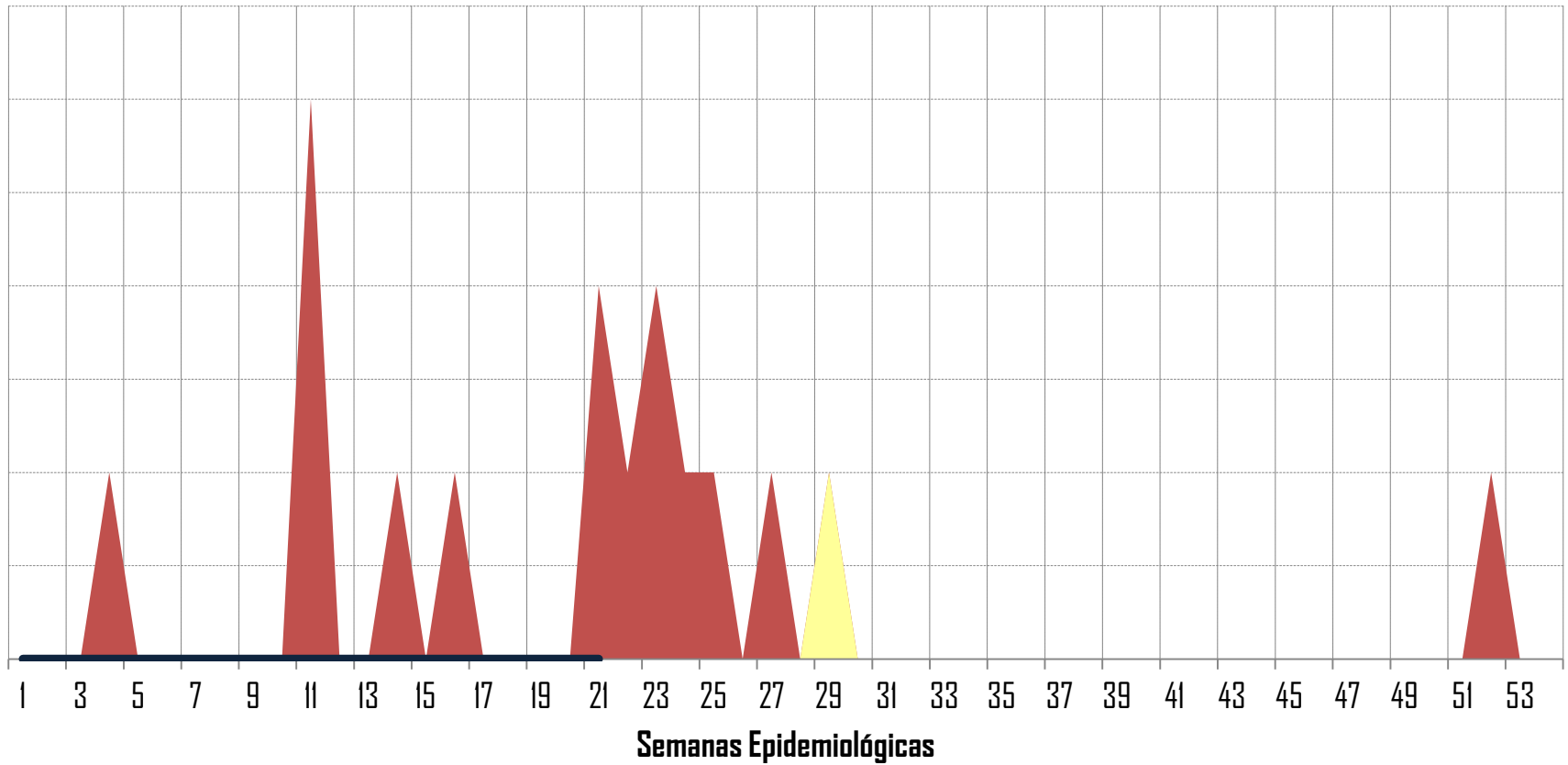


Fuente: Informe Semanal de Casos Nuevos /SUIVE-1-2014

Hasta Semana Epi. No. 21/2017

Canal Endémico Rubéola (B06) Tamaulipas (Todas las instituciones)

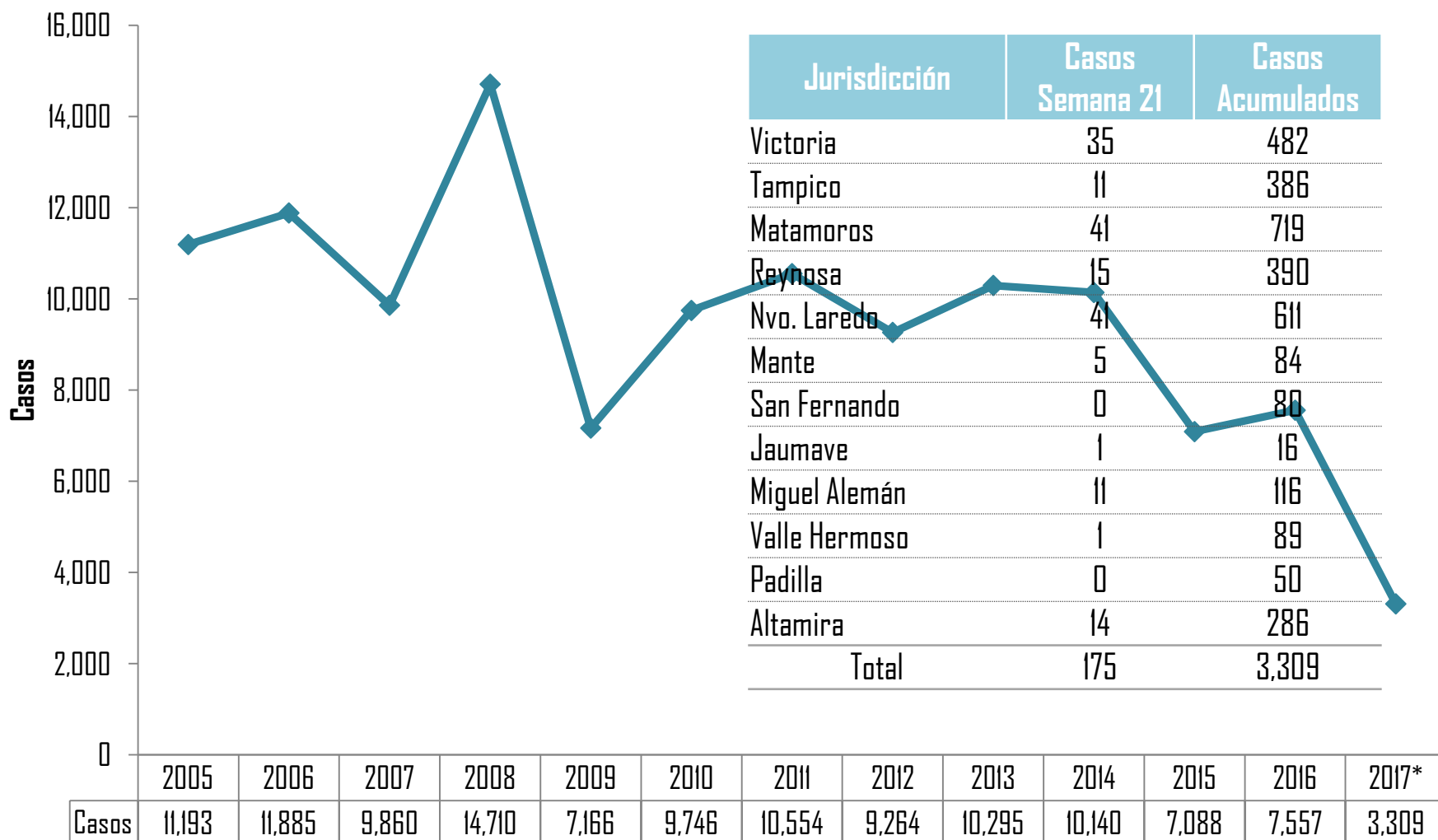
■ Q3 ■ Q2 ■ Q1 — Casos incidentes 2017*



Fuente: Informe Semanal de Casos Nuevos /SUIVE-1-2014

Hasta Semana Epi. No. 21/2017.

Casos de Varicela por Año Tamaulipas 2004 - 2017*

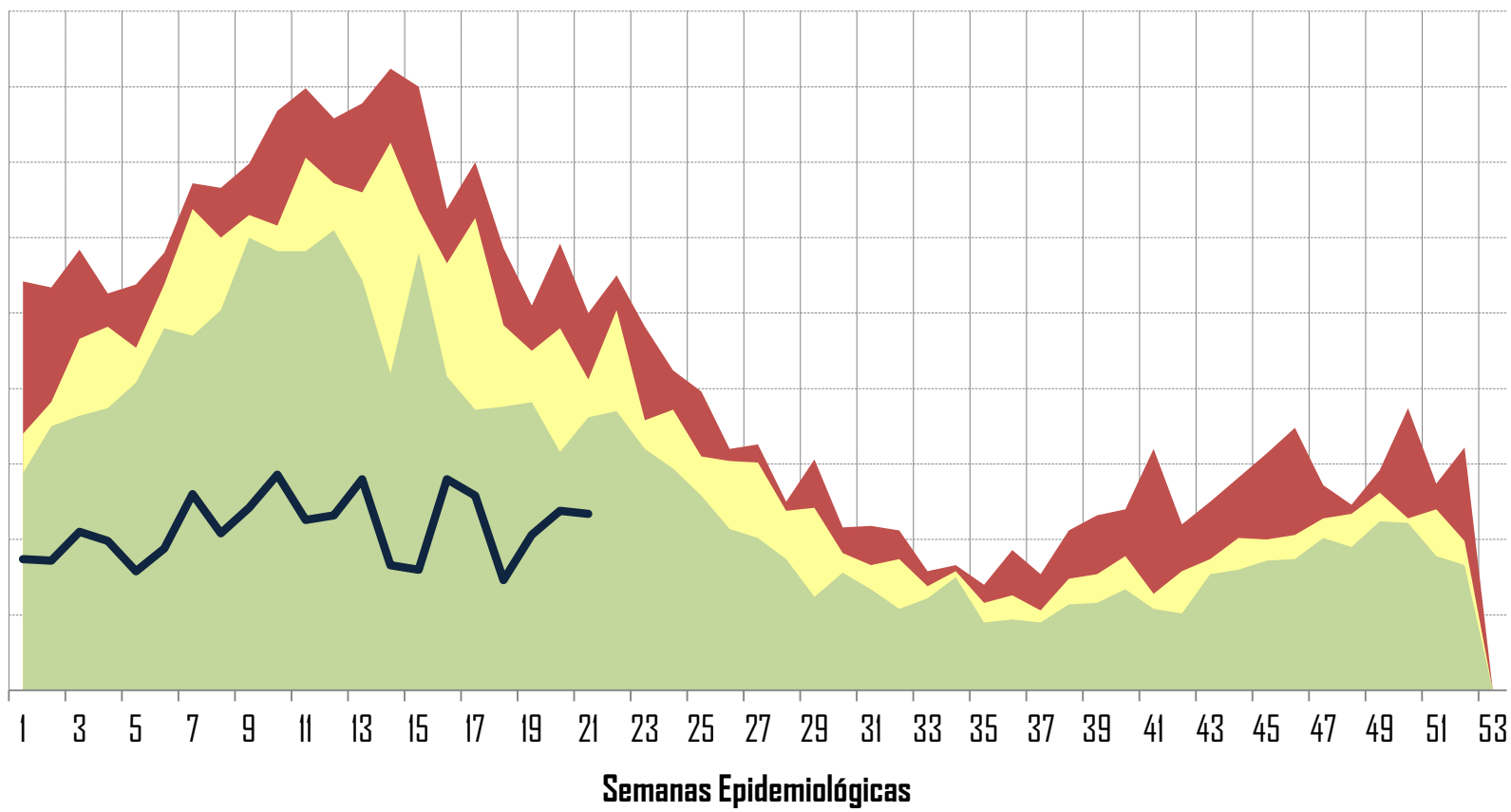


Fuente: Informe Semanal de Casos Nuevos /SUIVE-1-2014

Hasta Semana Epi. No. 21/2017

Canal Endémico de Varicela Tamaulipas (Todas las instituciones)

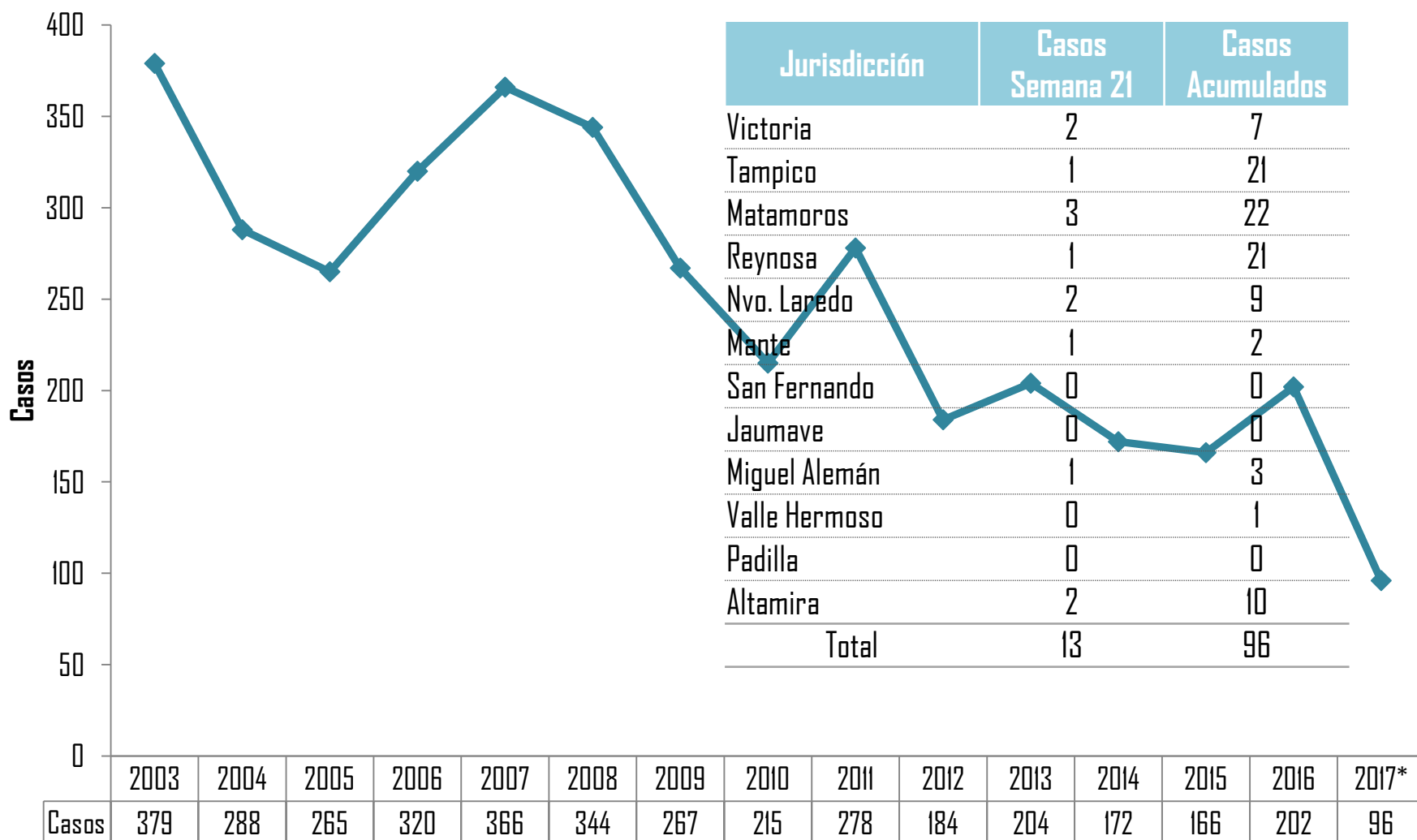
■ Q3 ■ Q2 ■ Q1 — Casos incidentes 2017*



Fuente: Informe Semanal de Casos Nuevos /SUIVE-1-2014

Hasta Semana Epi. No. 21/2017

Casos de Parotiditis Infecciosa por Año Tamaulipas 2003 - 2017*

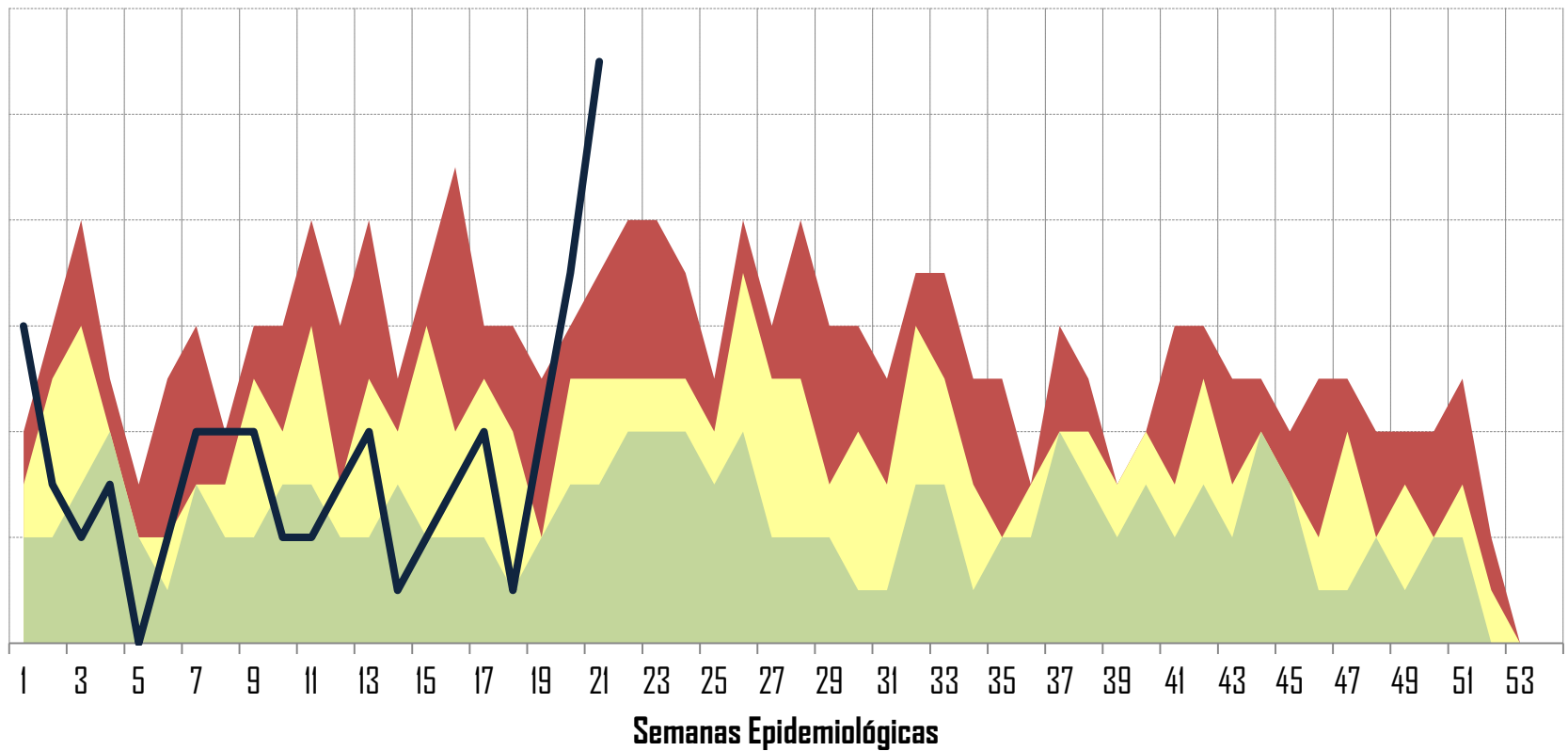


Fuente: Informe Semanal de Casos Nuevos /SUIVE-1-2014

*Hasta Semana Epi. No. 21/2017

Canal Endémico Parotiditis Infecciosa (B26) Tamaulipas (Todas las instituciones)

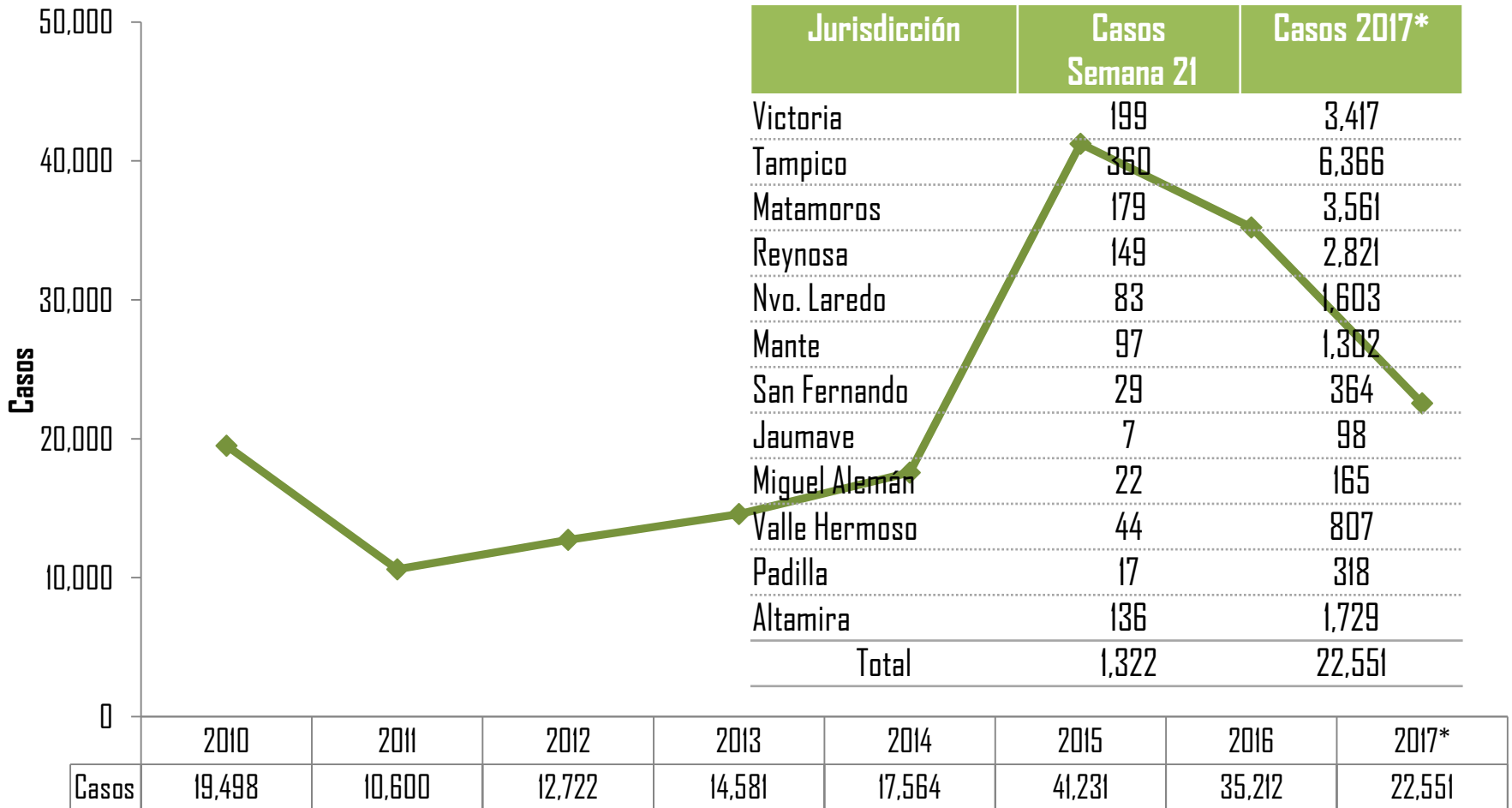
■ Q3
 ■ Q2
 ■ Q1
 — Casos incidentes 2017*



Fuente: Informe Semanal de Casos Nuevos /SUIVE-1-2014

*Hasta Semana Epi. No. 21/2017

Casos de Conjuntivitis (B30.3, H10.0) por Año Tamaulipas 2004- 2017*

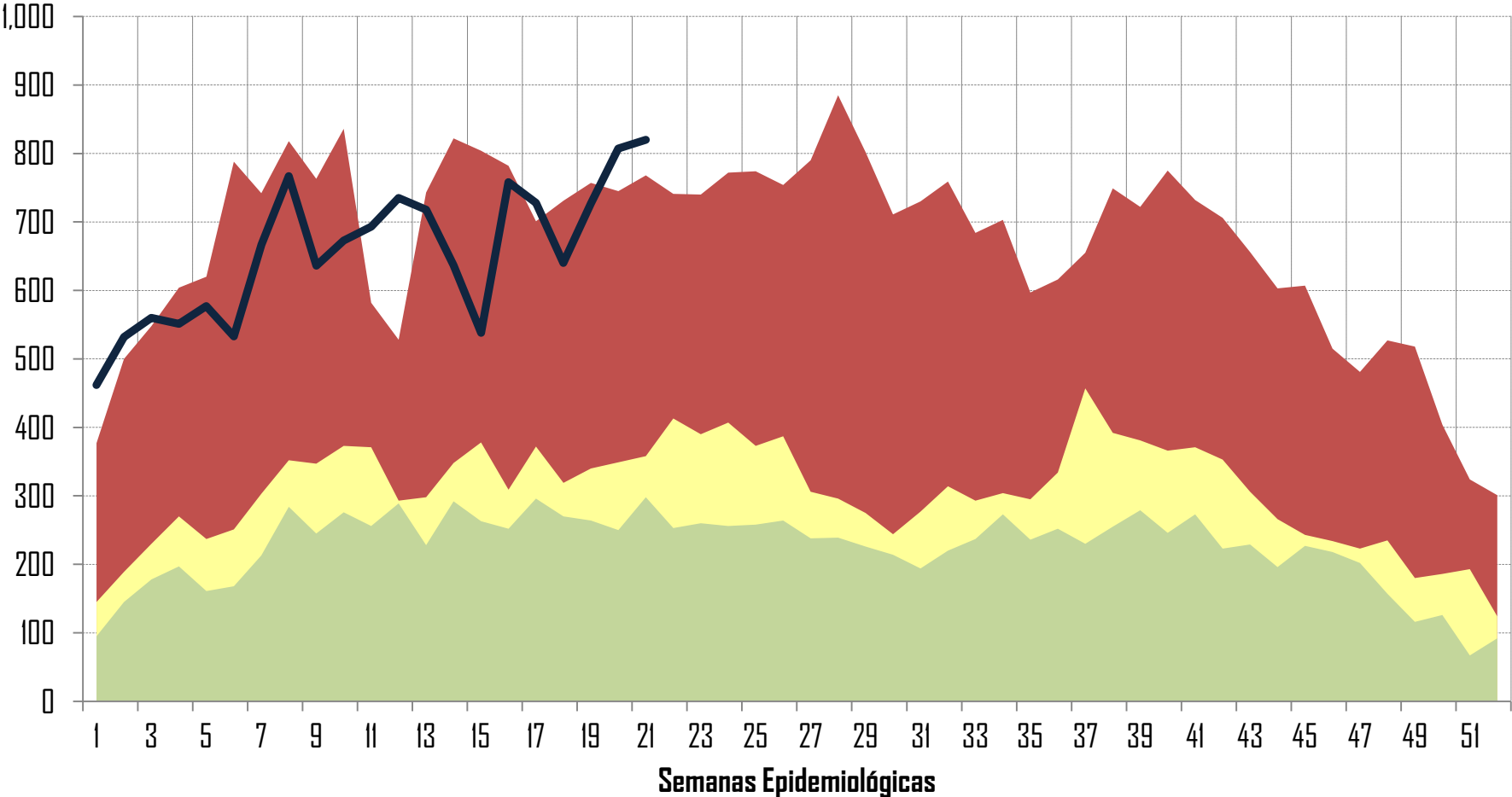


Fuente: Informe Semanal de Casos Nuevos /SUIVE-1-2014

*Hasta Semana Epi. No. 21/2017

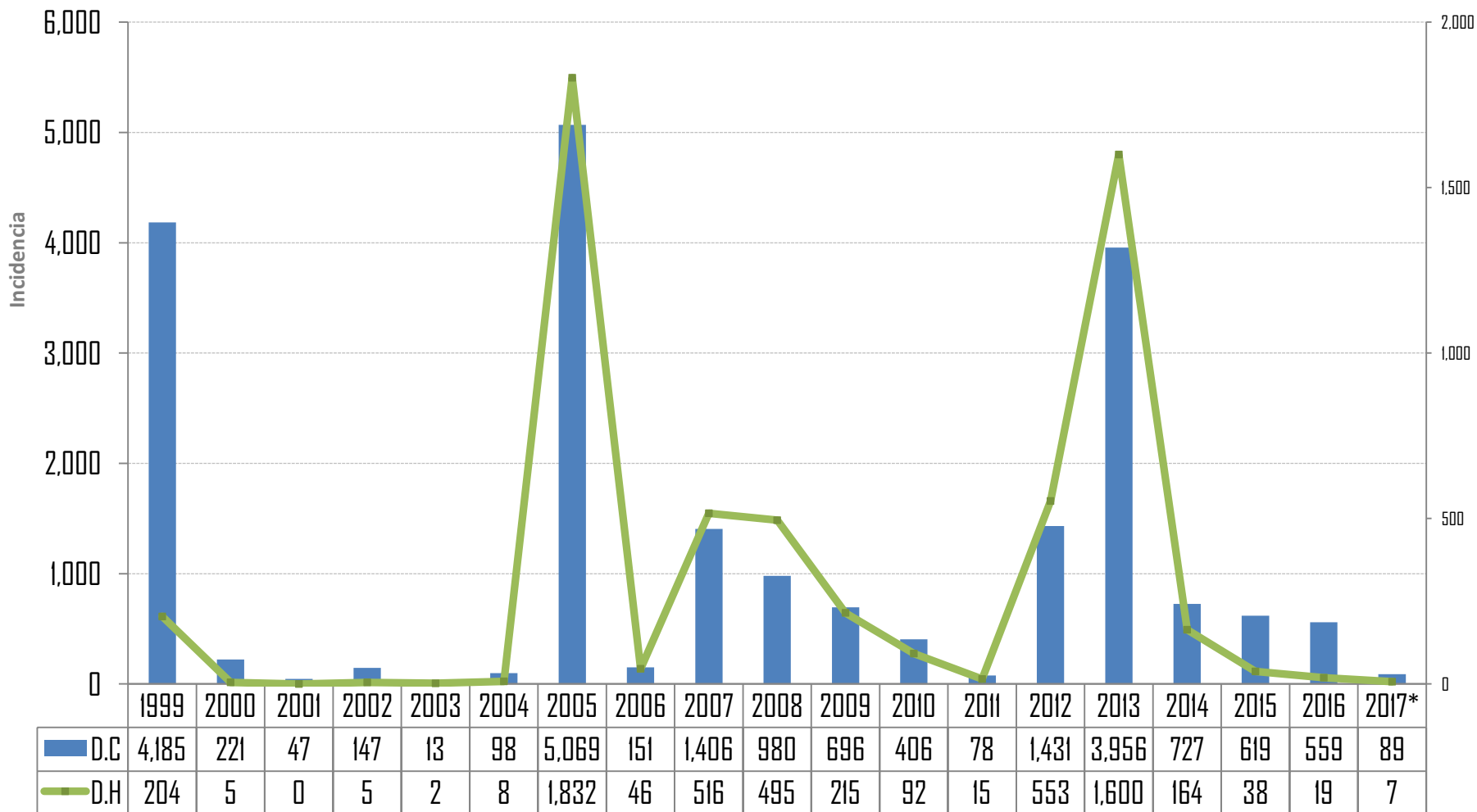
Canal Endémico Conjuntivitis (B30.3, H10.0) Tamaulipas (Todas las instituciones)

■ Q3
 ■ Q2
 ■ Q1
 — Casos incidentes 2017*



Fuente: Informe Semanal de Casos Nuevos /SUIVE-1-2014
*Hasta Semana Epi. No. 21/2017

Incidencia de Casos de Dengue Clásico y Hemorrágico en Tamaulipas 1999-2017*



Fuente: Plataforma Única de Información de Dengue

Hasta Semana Epi. No. 21/2017

Casos Confirmados y Tasa de Incidencia de Dengue Nivel Nacional 2017*

Lugar	Estado	Casos	Defunciones	Tasa*
1	Chiapas	237		4.4
2	Nayarit	31		3.23
3	Morelos	59		3
4	Guerrero	107		2.97
5	Nuevo León	147		2.81
6	Colima	21		2.81
7	Quintana Roo	40		2.4
8	Tamaulipas	78		2.15
9	Veracruz	150		1.84
10	Michoacán	79		1.7

Casos Probables y Confirmados de Dengue Clásico y Hemorrágico Por Jurisdicción Tamaulipas 2017*

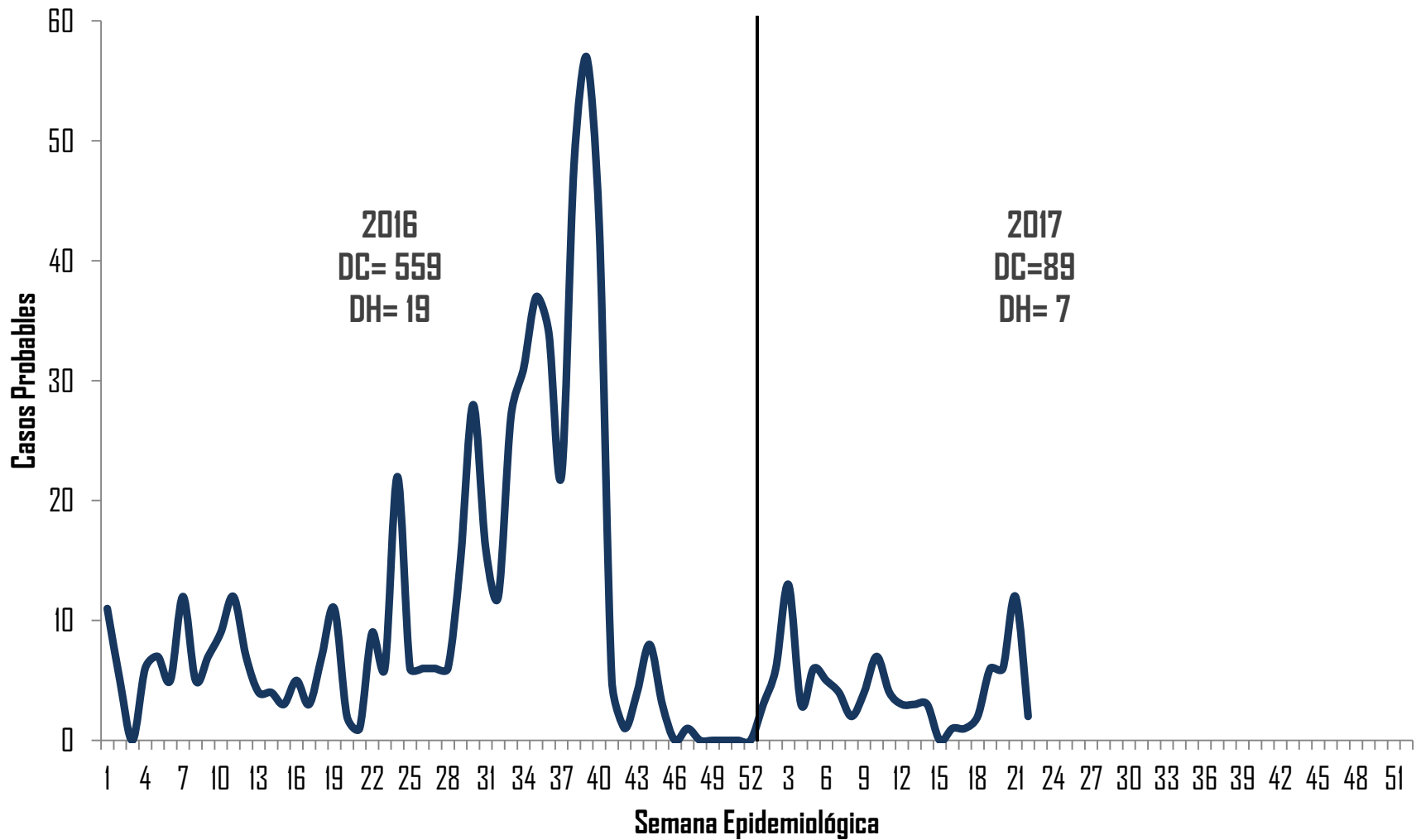
Dengue Clásico

Jurisdicción	Probables	Confirmados
I	90	14
II	151	17
III	217	20
IV	166	21
V	31	3
VI	30	2
VII	7	0
VIII	3	2
IX	3	0
X	16	0
XI	16	1
XII	99	9
Total	829	89

Dengue Hemorrágico

Jurisdicción	Probables	Confirmados
I	4	1
II	6	2
III	1	0
IV	8	2
V	1	0
VI	0	0
VII	0	0
VIII	1	0
IX	1	0
X	2	1
XI	1	0
XII	3	1
Total	28	7

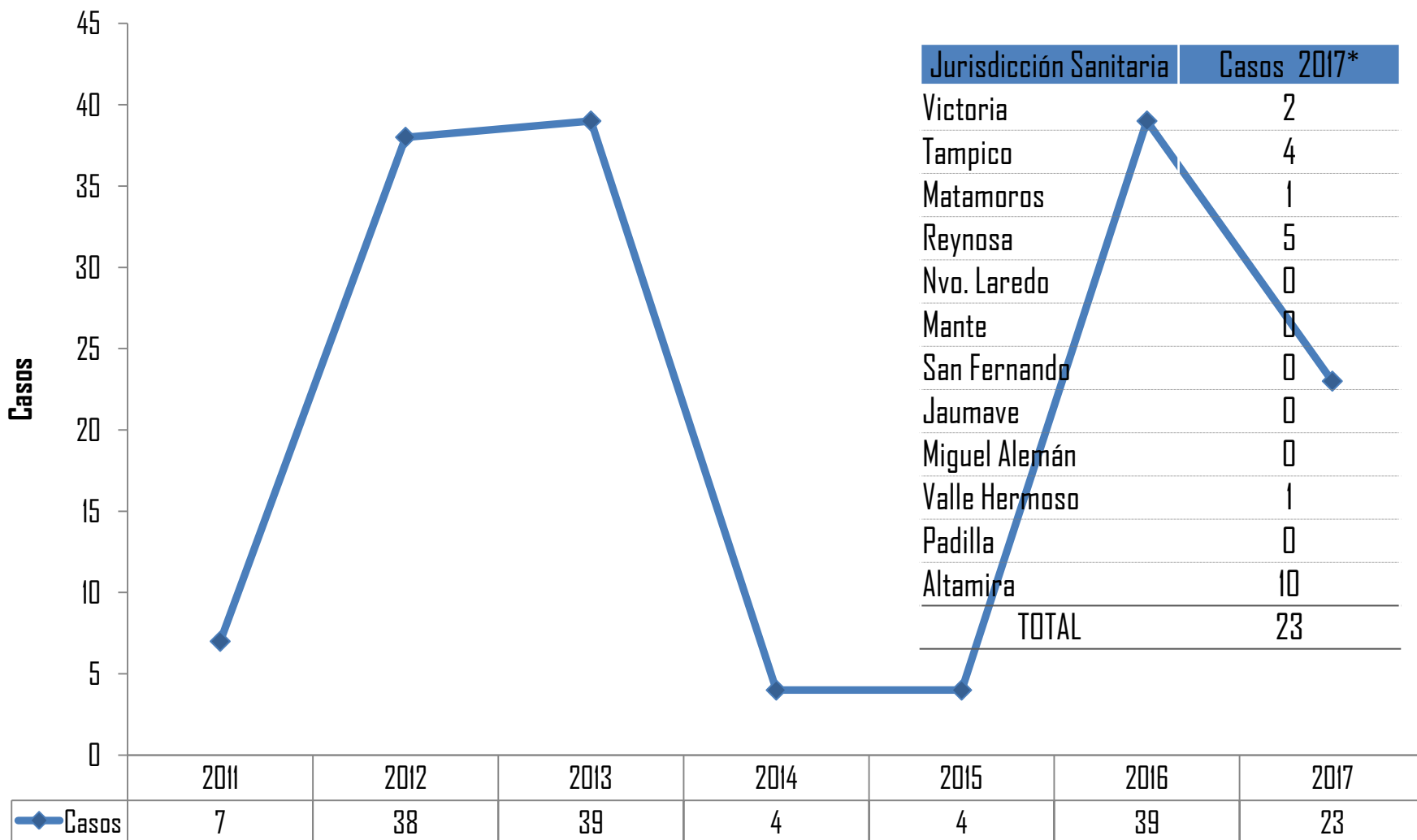
Situación Epidemiológica de Dengue Tamaulipas 2016 - 2017*



Municipios con Casos Confirmados de Dengue Tamaulipas 2017*

Municipio	DC	DH	Total	Municipio	DC	DH	Total
REYNOSA	21	2	23	CASAS	1	0	1
MATAMOROS	20	0	20	SAN CARLOS	1	0	1
TAMPICO	11	1	12	TULA	1	0	1
MADERO	6	1	7	VILLAGRAN	1	0	1
VICTORIA	12	1	13	RIO BRAVO	0	1	1
GONZALEZ	5	0	5	JAUMAVE	1	0	1
ALTAMIRA	3	1	4	TOTAL	89	7	96
NUEVO LAREDO	3	0	3				
MANTE	2	0	2				
ALDAMA	1	0	1				

Casos de Tripanosomiasis Americana (Enfermedad de Chagas) por año Tamaulipas 2017*



Fuente: Plataforma ECOLLS

*Hasta Semana Epi. No 21/2017

Histórico de casos Defecto de Tubo Neural al Nacimiento 2006 - 2017*

Histórico de Casos Tamaulipas 2006 - 2017*

Casos por Jurisdicción 2017*

Años	Casos	Tasa
2006	33	5.4
2007	31	5.4
2008	36	3.6
2009	29	5.0
2010	26	4.5
2011	34	6.2
2012	32	5.9
2013	23	4.2
2014	19	3.0
2015	31	5.0
2016	40	6.5
2017*	31	5.04

Jurisdicción	Casos	Tasa
I	5	0.81
II	13	2.11
III	5	0.81
IV	5	0.81
V	0	0
VI	0	0
VII	1	0.16
VIII	0	0
IX	0	0
X	2	0.32
XI	0	0
XII	0	0
Total	31	5.04

Mortalidad Materna Tamaulipas

Histórico Defunciones 2006 - 2017*

Años	Def	R. M. M.
2006	35	61.3
2007	22	44.7
2008	38	63.6
2009	30	52.6
2010	26	44.7
2011	12	20.4
2012	22	37.4
2013	28	47.6
2014	18	28.8
2015	14	22.4
2016	20	36.0
2017*	8	12.8

Defunciones 2017*

Jurisdicción	Def.
I	2
II	3
III	1
IV	1
V	0
VI	0
VII	0
VIII	0
IX	0
X	1
XI	0
XII	0
R. M. M	8

Fuente: Sistema de V. E de Muertes Maternas.

Hasta la Semana Epi No. 21/2017

** Razón de Muertes Maternas

Defunciones por Cáncer Cervicouterino y Cáncer de Mama Tamaulipas

Histórico defunciones 2005 - 2017*

Año	CaCu	Ca Mama
2006	152	161
2007	126	149
2008	106	94
2009	122	152
2010	93	143
2011	79	115
2012	91	174
2013	105	174
2014	111	164
2015	99	178
2016	98	208
2017*	29	51

Defunciones por Jurisdicción 2017*

Jurisdicción	CaCu	Ca Mama
I	4	4
II	5	18
III	2	3
IV	7	7
V	6	9
VI	1	0
VII	0	0
VIII	0	0
IX	0	1
X	3	2
XI	0	0
XII	1	7
Total	29	51

Población por Jurisdicción Sanitaria Tamaulipas 2016

Jurisdicción	Población	%
Victoria	430,272	12.01
Tampico	522,226	14.57
Matamoros	530,780	14.81
Reynosa	691,575	19.30
Nvo. Laredo	419,267	11.70
Mante	183,848	5.13

Jurisdicción	Población	%
San Fernando	70,636	1.97
Jaumave	59,275	1.65
M. Alemán	70,969	1.98
V. Hermoso	196,421	5.48
Padilla	74,294	2.07
Altamira	333,732	9.31
Estado	3,583,295	100.00

Población por municipio Tamaulipas 2016

Municipio	Población
Casas	4,672
Güemez	16,947
Hidalgo	24,827
Llera	17,780
Mainero	2,689
Victoria	356,930
Villagrán	6,427
Ciudad Madero	311,308
Tampico	210,918
Matamoros	530,780
Reynosa	691,575
Nuevo Laredo	419,267
Antiguo Morelos	9,621
Gómez Farías	9,280
Mante, El	123,261

Municipio	Población
Nuevo Morelos	3,690
Ocampo	13,626
Xicoténcatl	24,370
Burgos	4,643
Cruillas	1,952
Méndez	4,568
San Fernando	59,473
Bustamante	7,961
Jaumave	16,220
Miquihuana	3,638
Palmillas	1,930
Tula	29,526
Camargo	14,314
Guerrero	5,176
Gustavo D Ordaz	16,852

Municipio	Población
Mier	4,271
Miguel Alemán	30,356
Río Bravo	129,920
Valle Hermoso	66,501
Abasolo	12,642
Jiménez	8,719
Padilla	15,302
San Carlos	9,602
San Nicolás	1,065
Soto La Marina	26,964
Aldama	31,835
Altamira	255,261
González	46,636
TOTAL	3,583,295

Población por Género en las Jurisdicciones Sanitarias Tamaulipas 2016

Jurisdicción	Población Femenina	%
Victoria	219,094	12.05
Tampico	272,995	15.01
Matamoros	268,410	14.76
Reynosa	348,325	19.16
Nvo. Laredo	211,923	11.66
Mante	93,283	5.13
San Fernando	35,109	1.93
Jaumave	29,559	1.63
Miguel Alemán	35,458	1.95
Valle Hermoso	99,174	5.45
Padilla	36,735	2.02
Altamira	168,222	9.25
Estatad Mujeres	1,818,287	100

Jurisdicción	Población Masculina	%
Victoria	211,178	11.96
Tampico	249,231	14.12
Matamoros	262,370	14.87
Reynosa	343,250	19.45
Nvo. Laredo	207,344	11.75
Mante	90,565	5.13
San Fernando	211,178	11.96
Jaumave	249,231	14.12
M. Alemán	262,370	14.87
V. Hermoso	343,250	19.45
Padilla	207,344	11.75
Altamira	90,565	5.13
Estatad Hombres	1,765,008	100

SISTEMA DE VIGILANCIA EPIDEMIOLÓGICA

Directorio

Dra. Gloria de Jesús Molina Gamboa
Secretaria de Salud

Dr. Roberto Jaime Hernández Baez
Delegado Regional del IMSS.

Coronel M. C. Dr. Jorge Arturo García Dávila
Director del Hospital Regional Militar

Dr. Juan Guillermo Manzur Arzola
Delegado Estatal del ISSSTE.

Capitán de Fragata SSN MCN
P.C. Gral. Rogelio Mata Cruz
Director del Hospital Naval Militar

Lic. José Espronceda Galván
Coordinador del IMSS Oportunidades

Dr. Alejandro García Barrientos
Subsecretario de Prevención y
Promoción de la Salud

Dr. Javier Nieto Villareal
Director del Hospital Regional de PEMEX

SISTEMA ESTATAL DE VIGILANCIA EPIDEMIOLÓGICA

Directorio

Dra. Hilda Nereyda del Carmen Selvera

Encargada de la Dirección de Epidemiología

Dra. Jamaly Marigel Reyes Alfaro

Jefa del Departamento de Enfermedades Transmisibles

Dr. Gustavo Saucedo Ramírez

Jefe del Departamento de Enfermedades No Transmisibles

Dra. Julita Portilla Sosa

Encargada del Departamento de Sistemas de Información
Para la Vigilancia Epidemiológica