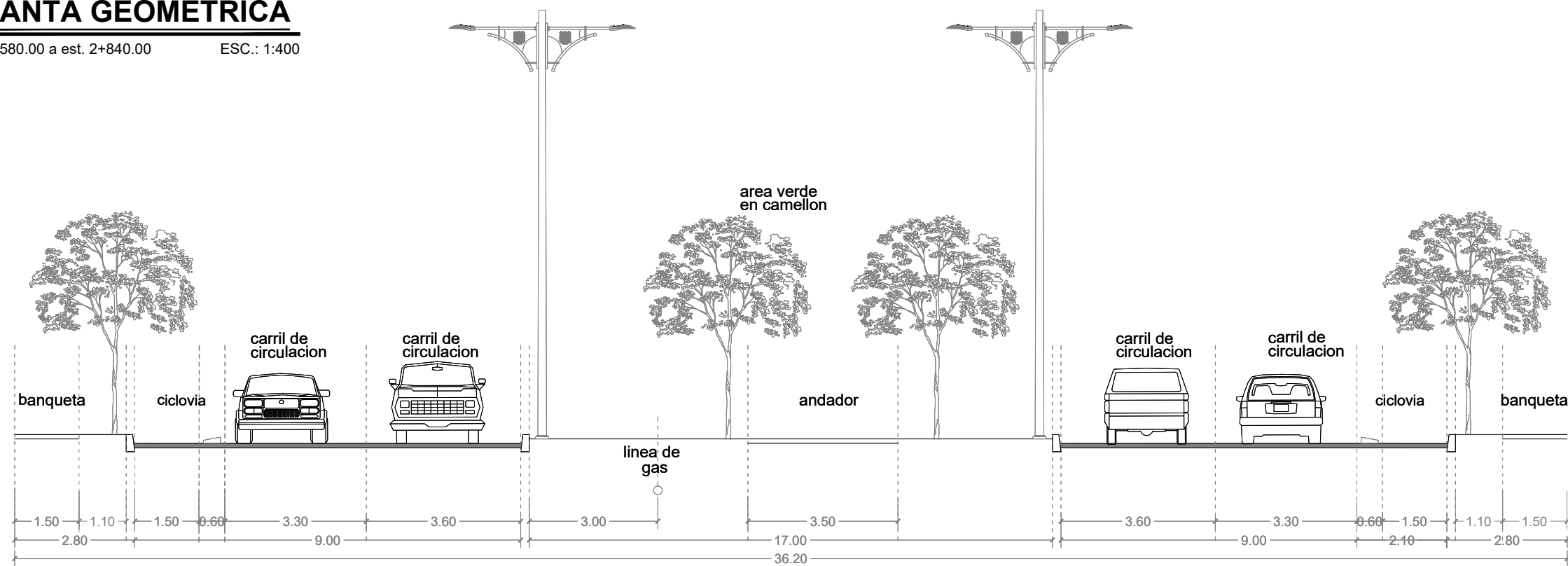
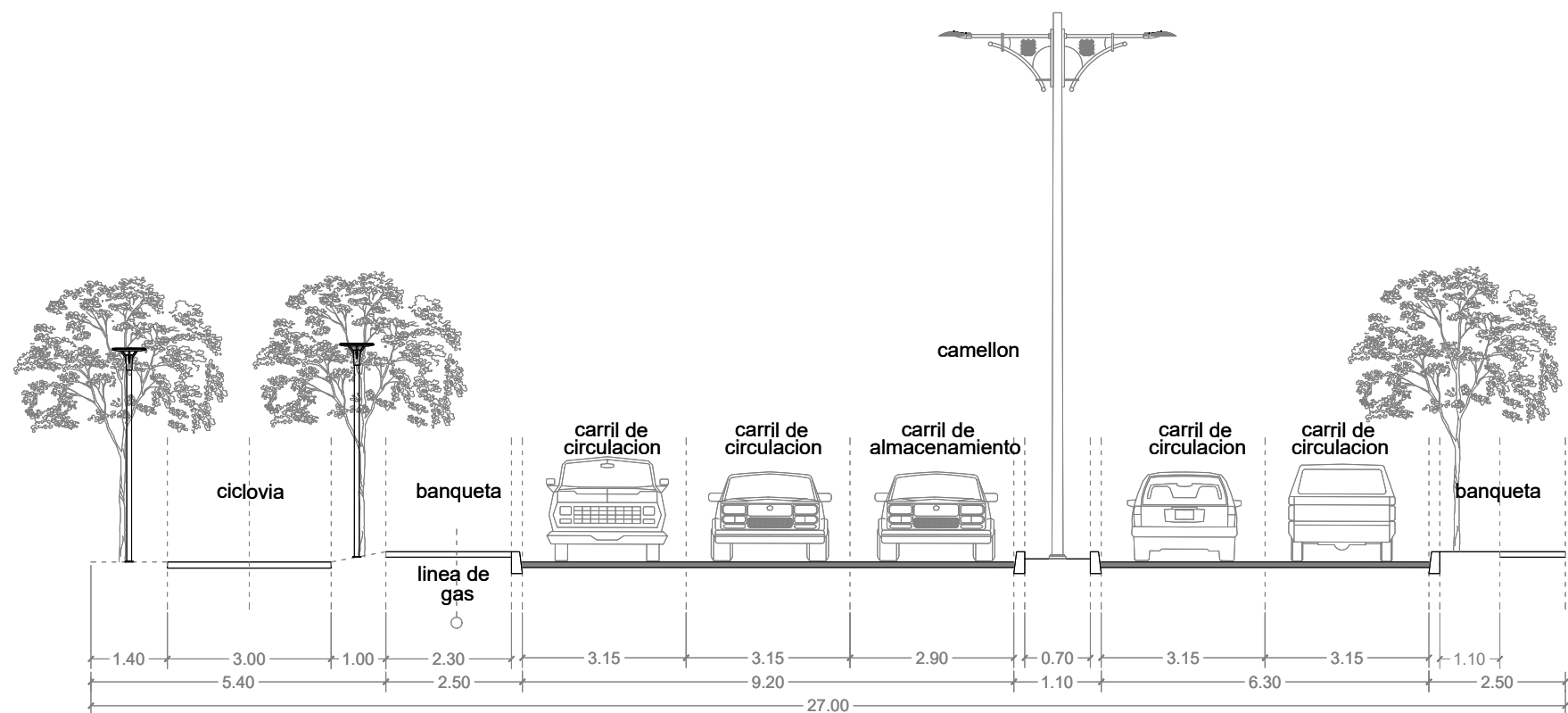


PLANTA GEOMÉTRICA

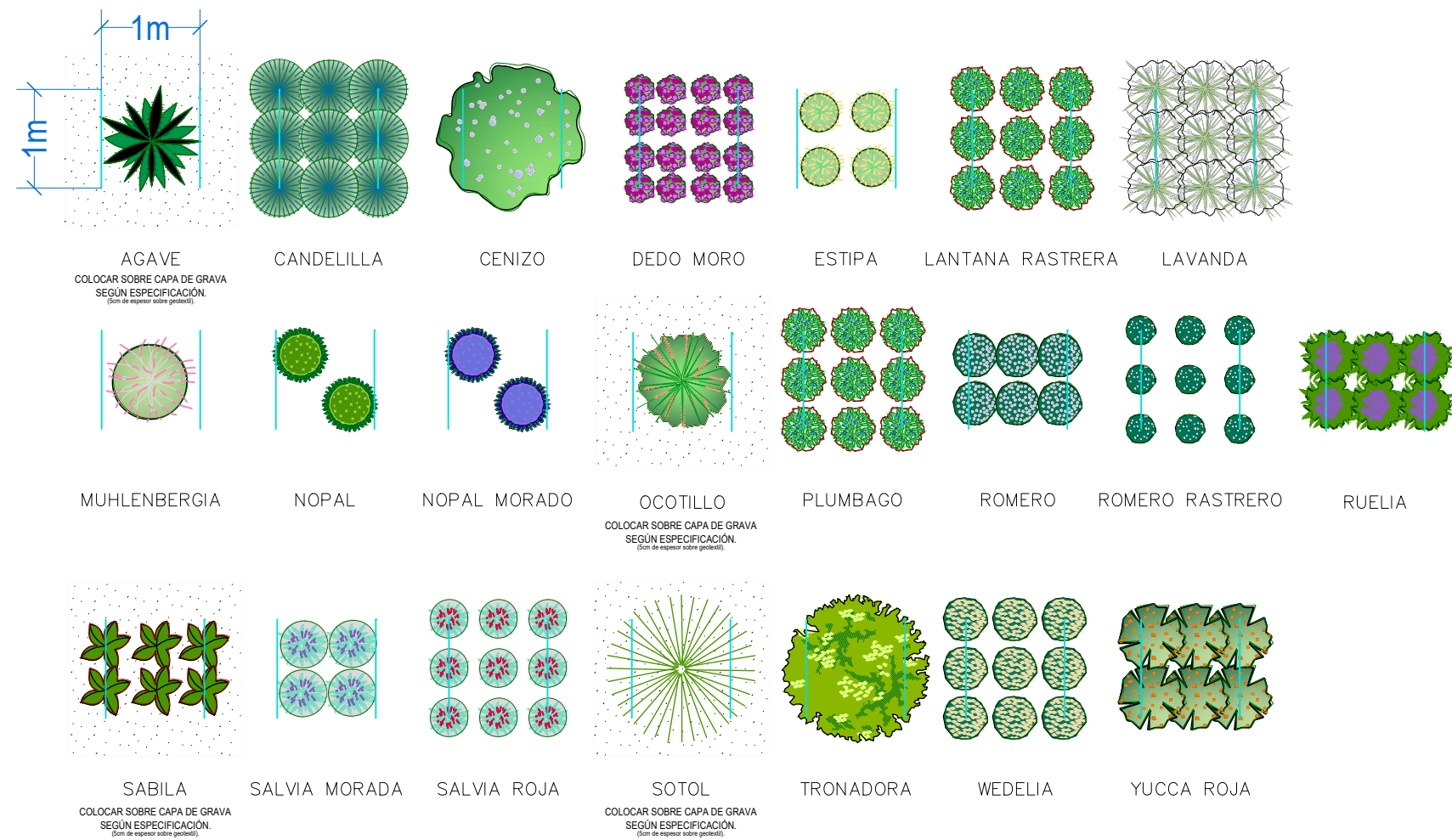
sec. 2+580.00 a est. 2+840.00 ESC: 1:400



SECCION TIPO PROYECTO
1+600 - 2+160



SECCION TIPO PROYECTO
EN INTERSECCION
2+160 - 3+000



CLAVE	NOMBRE COMÚN	NOMBRE CIENTÍFICO	TIPO	PIEZAS x m ²
GRUPO A				
Aa	Agave	Agave angustifolia	Xerófila	1
Av	Sábila	Aloe vera	Suculenta	6
GRUPO B				
Fs	Ocotillo	Fouquieria splendens	Arbusto	1
Dw	Sotol	Dasylirion wheeleri	Xerófila	1
GRUPO C				
Ge	Nopal de monte	Opuntia engelmannii	Suculenta	2
Om	Nopal Violeta	Opuntia macrotenta	Suculenta	2
GRUPO D				
Coh	Quedo Moro	Carpobrotus chilensis	Cubridora	16
Lm	Lantana Rastrea	Lantana montevidensis	Cubridora	16
GRUPO E				
Ea	Candelilla	Euphorbia antisyphilitica	Arbusto	9
Lf	Cenizo	Leucophyllum frutescens	Arbusto	1
Nt	Estipa Mexicana	Nassella tenuissima	Pasto ornamental	4
Mc	Muhlenbergia	Muhlenbergia capillaris	Pasto ornamental	1
Hp	Yucca Roja	Hesperaloe parviflora	Arbusto	1
GRUPO F				
Le	Lavanda	Lavandula angustifolia	Arbusto	9
Pl	Plumbago	Plumbago auriculata	Arbusto	9
Ro	Romero	Rosmarinus Officialis	Arbusto	6
GRUPO G				
Rb	Ruellia	Ruellia Brittoniana	Arbusto	6
Sl	Salvia Morada	Salvia leucantha	Arbusto	6
Sg	Salvia Roja	Salvia greggii	Arbusto	6

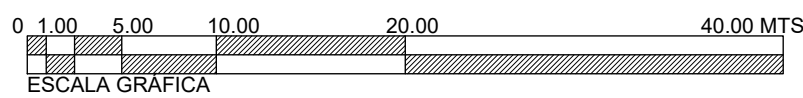
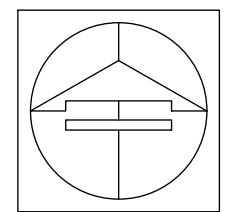
LOCALIZACIÓN



SIMBOLOGIA EXISTENTE

SELLOS:

NOTAS GENERALES	CUADRO DE REVISIONES	
	No.	FECHA
• LAS COTAS SIGEN AL DIBUJO		
• LAS COTAS ESTÁN EN CENTÍMETROS		
• LOS NIVELES ESTÁN EN METROS		
• VERIFICAR MEDIDAS EN OBRA		



Secretaría de Obras Públicas
Ing. Pedro Cepeda Anaya
Subsecretario de Proyectos y Licitaciones
Ing. José Alfonso Robledo Ramírez
Director General de Proyectos y Licitaciones
Ing. Francisco Javier Torres Méndez
Director de Proyectos y Vig. Terrenos
Ing. Carlos Emilio Hernández



OBRA: PAVIMENTACIÓN ASFÁLTICA CON CARPETA DE 8 CM DE ESPESOR COMPACTO, COLOCADA EN CALIENTE EN BOULEVARD INSURGENTES (PROL. BLVD. DEL MAESTRO) DEL MUNICIPIO DE REYNOSA, TAMAULIPAS.		CLAVE: 36-ARB-6	
TRAMO: ENTRE BLVD. LA CIMA Y AV. VISTA HERMOSA, CAD. 1+600 AL 3+000		LOCALIZACIÓN: VARIAS COLONIAS EN EL MUNICIPIO DE REYNOSA, TAMAULIPAS.	
PLANO: PAISAJISMO Y MOBILIARIO URBANO		Fecha: OCTUBRE DE 2023	
Proyecto: CAAP DEL NORESTE S. A. DE C.V. C.P. Alejandra Cano Martínez Representante Legal	Revisó: DEPARTAMENTO DE PROYECTOS DE INGENIERÍA VIAL Ing. Rafael Rodríguez Medina	Fecha: OCTUBRE DE 2023	Escala: INDICADA