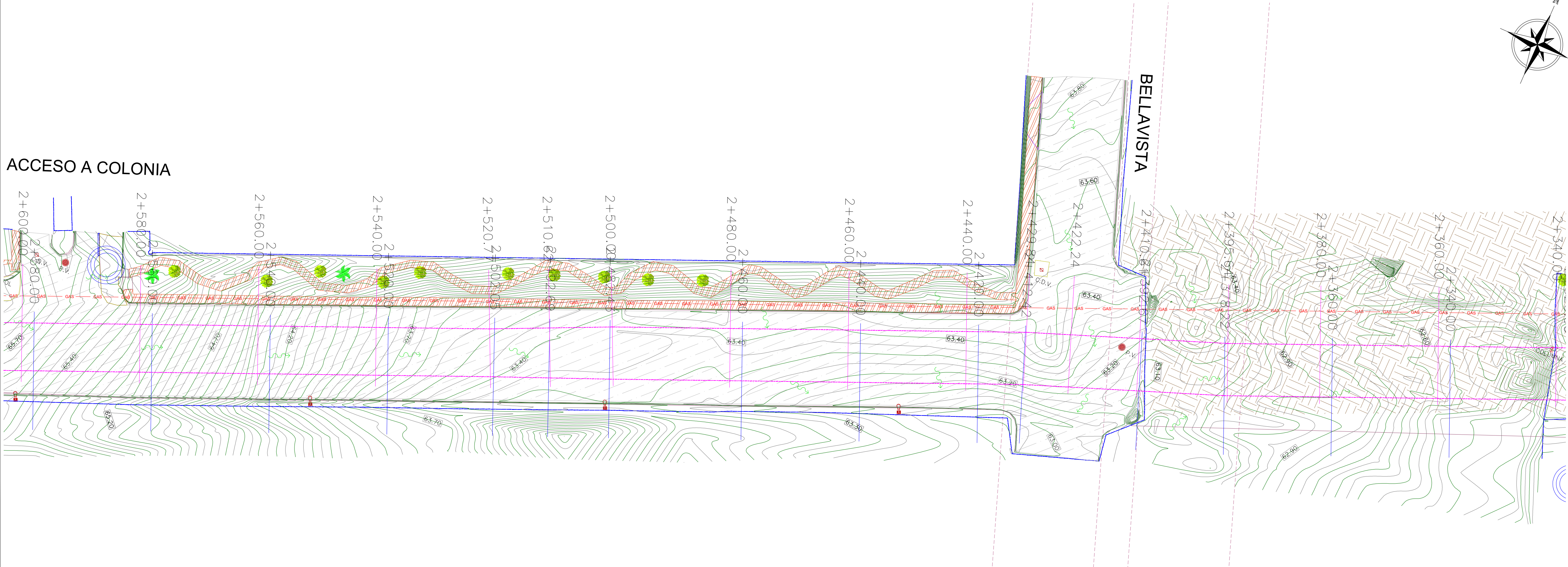


PLANTA TOPOGRAFICA
sec. 2+080.00 a est. 2+340.00 ESC.: 1:400



PLANTA TOPOGRAFICA
sec. 2+340.00 a est. 2+580.00 ESC.: 1:400

LOCALIZACIÓN



SIMBOLOGIA EXISTENTE

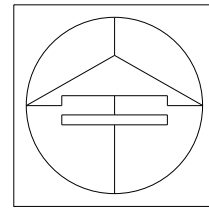
SIMBOLOGIA	
	PAVIMENTO EXISTENTE CONCRETO
	PAVIMENTO EXISTENTE ASFALTO
	TERRACERIA
	BANQUETA EXISTENTE
	PARED EXISTENTE
	CORDON EXISTENTE
	BANCO DE NIVEL
	POSTE DE C.F.E.
	POSTE DE TELEFONO
	POZO DE VISITA
	ESTANCADO DE AGUA
	ESCURRIMIENTO NATURAL

NOTAS GENERALES

- SISTEMA DE COORDENADAS UNIVERSAL TRANSVERSAL DE MERCATOR (UTM WGS84/ZONA 14N)
- LEVANTAMIENTO TOPOGRAFICO REALIZADO CON EL EQUIPO G.P.S. DE DOBLE FRECUENCIA

SELLOS :

NOTAS GENERALES	CUADRO DE REVISIONES		
	No.	FECHA	DESCRIPCION
• LAS COTAS SON EN METROS			
• LAS COTAS ESTAN EN CENTIMETROS			
• LOS NIVELES ESTAN EN METROS			
• VERIFICAR MEDIDAS EN OBRA			



0 1.00 5.00 10.00 20.00 40.00 MTS.
ESCALA GRAFICA



Secretario de Obras Públicas
Ing. Pedro Cepeda Anaya
Subsecretario de Proyectos y Licitaciones
Ing. José Alfonso Robledo Ramírez
Director General de Proyectos y Licitaciones
Ing. Francisco Javier Briones Méndez
Director de Proyectos y vías terrestres
Ing. Carlos Emilio Prieto Lara



OBRA : PAVIMENTACION ASFALTICA CON CARPETA DE 8 CM DE ESPESOR COMPACTO, COLOCADA EN CALIENTE EN BOULEVARD INSURGENTES (PROL. BLVD. DEL MAESTRO) DEL MUNICIPIO DE REYNOSA, TAMAULIPAS.	CLAVE
TRAMO : ENTRE BLVD. LA CIMA Y AV. VISTA HERMOSA, CAD. 1+600 AL 3+000	02-TOP-1
LOCALIZACION : VARIAS COLONIAS EN EL MUNICIPIO DE REYNOSA, TAMAULIPAS.	
PLANO : LEVANTAMIENTO TOPOGRAFICO	
Proyecto: CAAP DEL NORESTE S. A. DE C.V. C.P. Alejandro Caro Martínez Representante Legal	Revisó: DEPARTAMENTO DE PROYECTOS DE INGENIERIA VIAL Ing. Rafael Rodríguez Medina
Fecha: OCTUBRE DE 2023	Escala: INDICADA