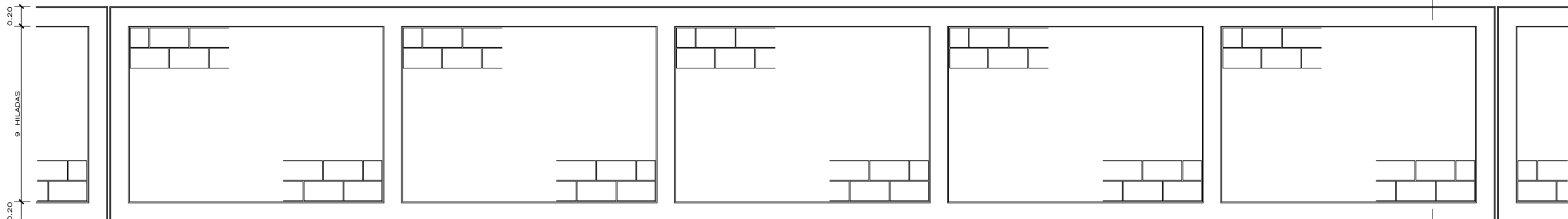
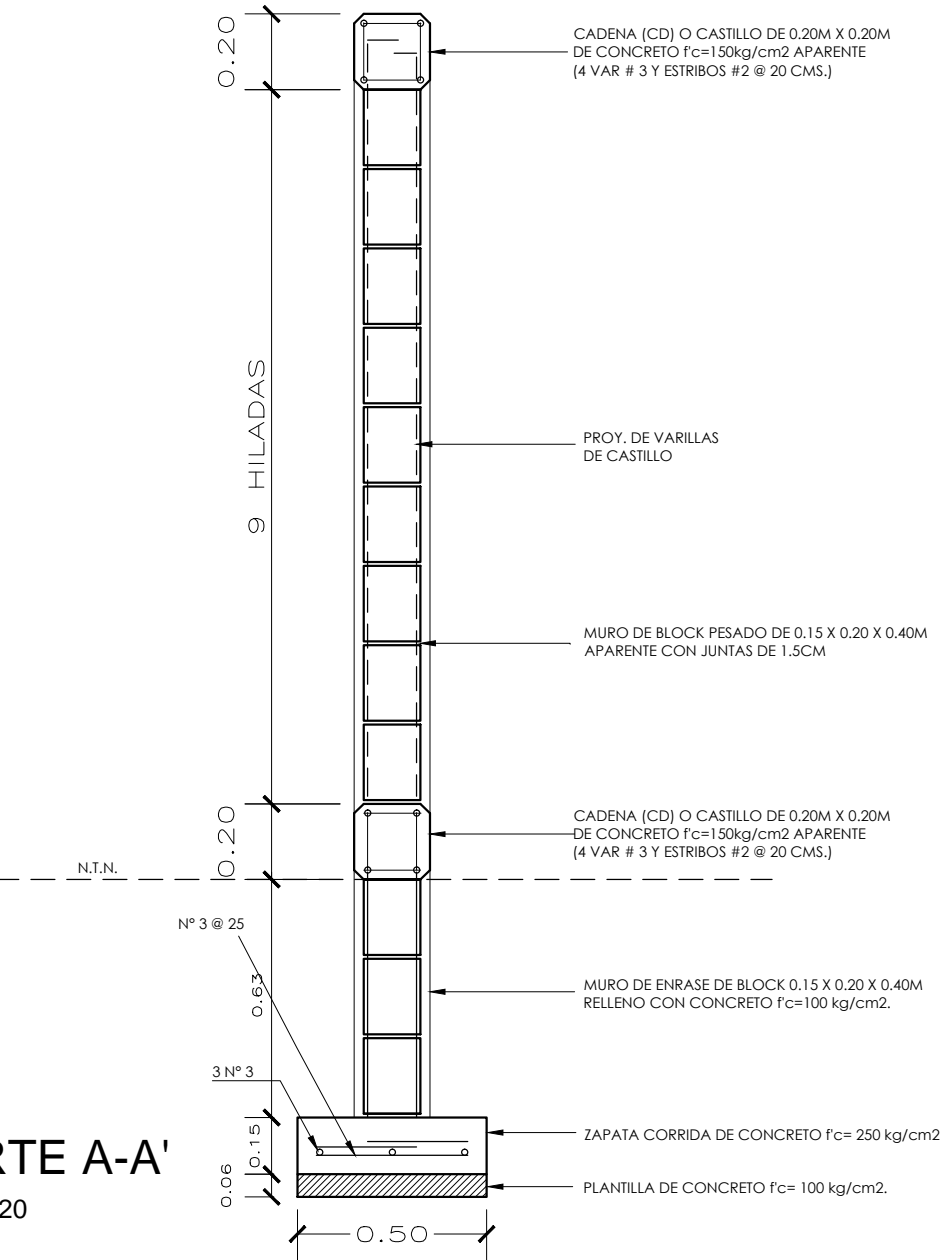


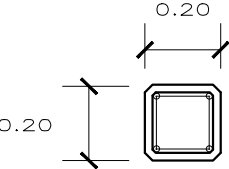
PLANTA ESC. 1:50



ELEVACION ESC. 1:50

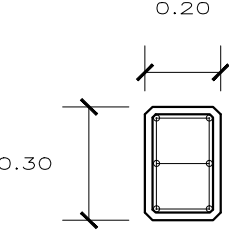


CORTE A-A'
ESC. 1:20



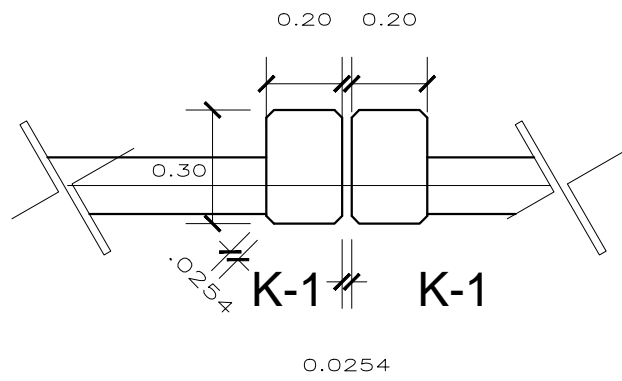
CASTILLO DE CONCRETO APARENTE $f_c=150\text{kg/cm}^2$ DE 20 X 20cms.
4 VAR. # 3
ESTRIBOS #2 @ 20 CMS.

CASTILLO K



CASTILLO DE CONCRETO APARENTE $f_c=150\text{kg/cm}^2$ DE 20 X 30cms.
6 VAR. # 3
ESTRIBOS #2 @ 20 CMS.

CASTILLO K-1



DETALLE ESC. 1:20

NOTA:

EL RECUBRIMIENTO LIBRE EN CADENAS Y CASTILLOS SERA DE 1.5 CM Y EN ZAPATAS DE 4CM, DEBERAN SER VERIFICADOS ANTES Y DURANTE EL COLADO.

INSTITUTO TAMAULIPECO DE INFRAESTRUCTURA FÍSICA EDUCATIVA			
ITIFE	DIRECTOR GENERAL:	ARQ. JUAN PATIÑO CRUZ	
	DIRECTOR TECNICO:	ING. JULIO CESAR COLIMA GOYTORTUA	
	JEFE DEPTO. PROYECTOS:	ARQ. IVAN AMAYA RUIZ	
	ACOTACION:	MTS.	
	FECHA:	AGOSTO - 2019	
ESCALA:	VARIAS		
DIBUJO:	D.R.R.		
		PLANTA, ALZADO, CORTE Y DETALLES (VARIOS NIVELES)	
		BARDA PERIMETRAL CERRADA	

Bpc-01