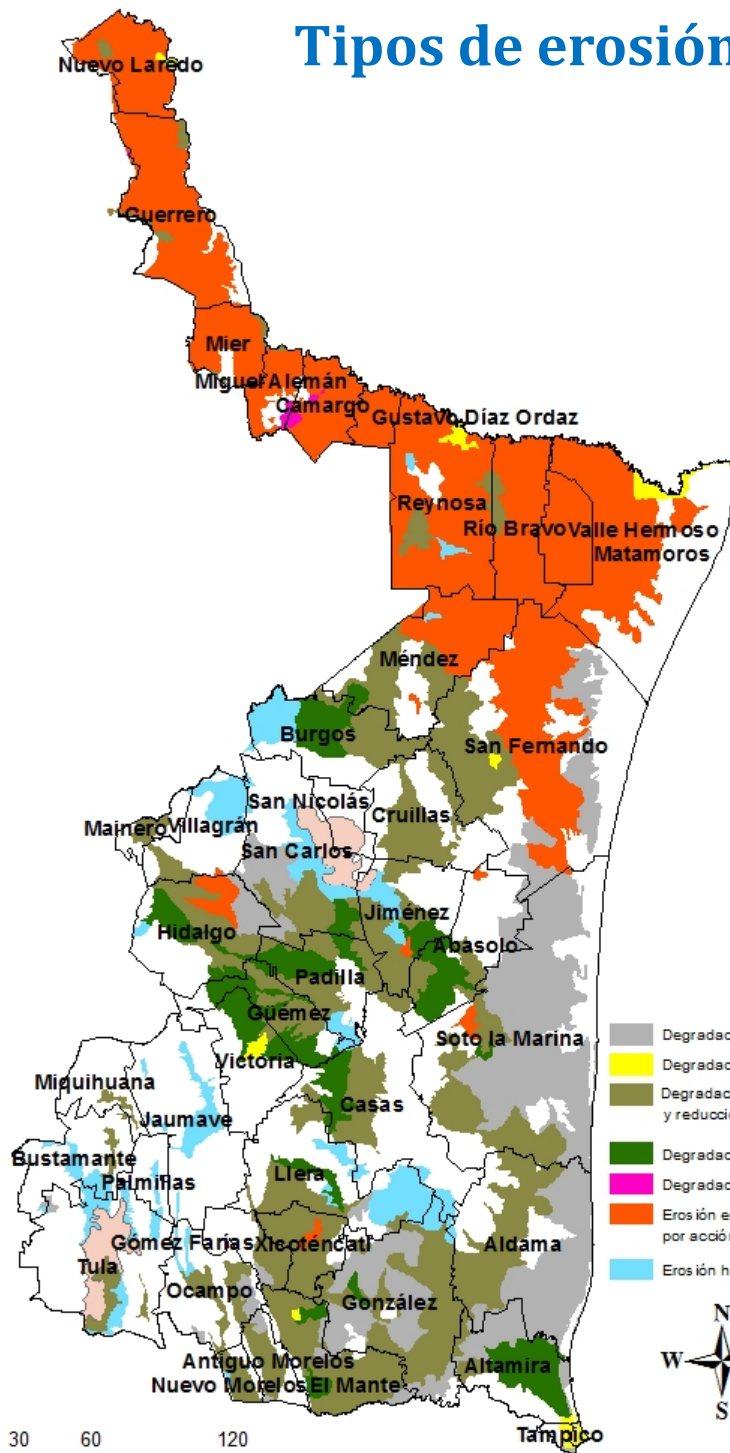


Tipos de erosión



SECRETARÍA
DE DESARROLLO
RURAL



- Degradación física por compactación
- Degradación física por pérdida de la función productiva
- Degradación química por declinación de la fertilidad y reducción del contenido de materia orgánica.
- Degradación química por polución
- Degradación química por salinización/alcalinización
- Erosión eólica con pérdida del suelo superficial por acción del viento.
- Erosión hídrica con pérdida del suelo superficial

