

ASPECTOS METODOLÓGICOS Y OPERATIVOS DEL PROCESO DE ACOMPAÑAMIENTO EN CUIDADOS PALIATIVOS

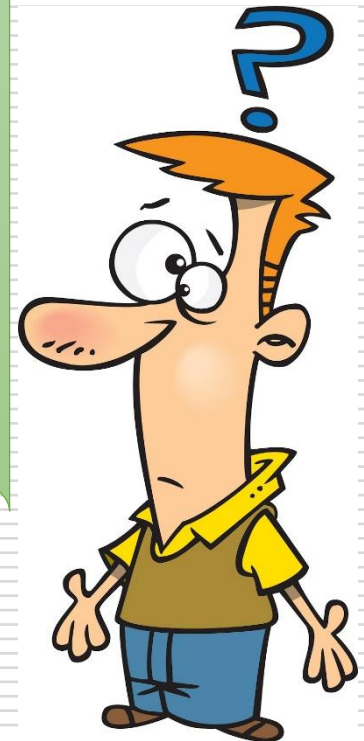


Lic. Margarita Dávila Robledo
Diplomada en Tanatología Clínica
Y Cuidados Paliativos



Las intervenciones paliativas deben basarse en las **necesidades del enfermo** y de su **familia** más que en un plazo de supervivencia esperada

¿Cómo identificamos las
necesidades del enfermo y
su familia?

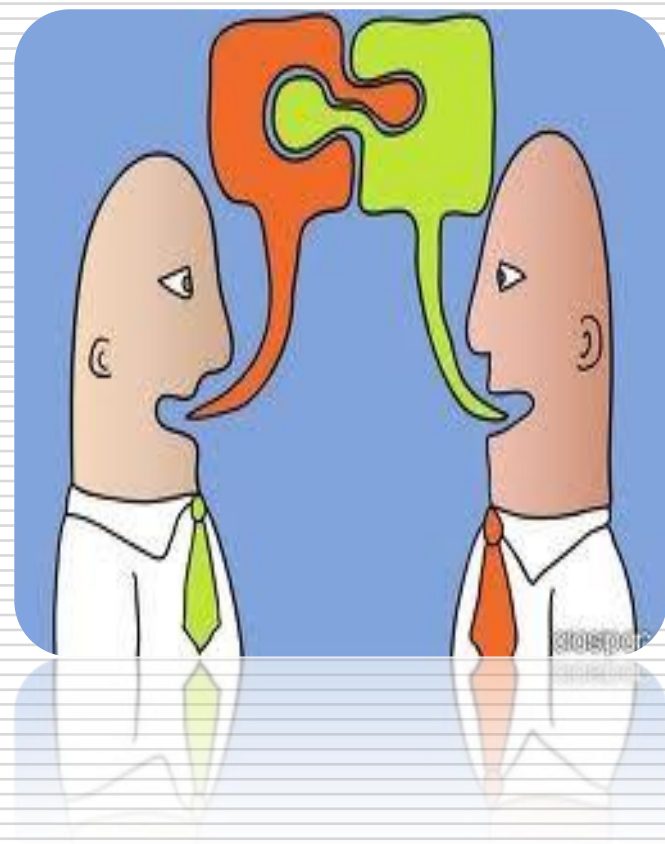


Empatía y
Atención plena

Escucha activa

Observación





Cada caso tiene circunstancias y variables diferentes del paciente y su familia:

- Física
- Cognitiva
- Emocional
- Espiritual
- Religiosa
- Social
- Cultural
- Legal
- Económica
- Tipo de familia
- Redes de apoyo
- Habilidades de comunicación
- Etc.



Cada enfermo y cada familia es
un caso diferente, único e
irrepetible.

El enfermo es el actor
protagónico.

TOMANDO EN CUENTA TODOS ESTOS ASPECTOS LA METODOLOGÍA GENERAL ES LA SIGUIENTE

1. Solicitud de
acompañamiento

2. Visita al enfermo

3. Identificación de
necesidades
(contacto equipo
interdisciplinario)

4. Genograma

5. Reunión familiar

6. Establecimiento de
objetivos y
prioridades

7. Identificación de
recursos

8. Planes de acción,
roles y compromisos

9. Seguimiento y
Retroalimentación

VISITAS REGULARES AL ENFERMO : VALORACIÓN PSICOSOCIAL DEL BIENESTAR DEL ENFERMO

Debe incluir los siguientes campos:

- ❖ Aspectos relativos al momento vital
- ❖ Significado e impacto de la enfermedad
 - ❖ Estilo de afrontamiento,
- ❖ Impacto en la percepción de uno mismo,
- ❖ Relaciones (tipo de familia, amigos, etc.),
- ❖ Fuentes de estrés (dificultades económicas, problemas familiares, etc.),
 - ❖ Recursos espirituales, circunstancias económicas, relación médico-paciente, red de recursos sociales (centros sociosanitarios, trabajadores sociales, etc.).



Proporcionar Apoyo Espiritual:

- Parte integral de los cuidados
- Enfoque basado en los principios de la comunicación efectiva



Considerar:
Diferencias Culturales
Espiritualidad



APOYO PSICOSOCIAL A LA FAMILIA

Ofrecer a Cuidadores la posibilidad de expresar necesidades de apoyo e información

Ofrecer soporte emocional básico a los cuidadores

Planificación de servicios

- Centrados en las necesidades de los cuidadores
- Valorar accesibilidad y aceptabilidad
- Objetivos claros y modestos
- Evaluación de resultados

Identificar a los cuidadores más vulnerables o deprimidos para ofrecerles un apoyo psicosocial más intensivo o especializado

GRACIAS

